

CONSELL DE BARRI DE LA TEIXONERA

ORDRE DEL DIA:

1. Informacions d'actuacions al barri
2. Policia de proximitat, presentació i funcions
3. Presentació Associació Grupo Cultural Taxonera (ACA)
4. Informació de la situació del Pla de Barris i les seves actuacions
5. Precs i preguntes

18 de març de 2019



01

Informacions d'actuacions al barri





02

Polícia de proximitat, presentació i funcions



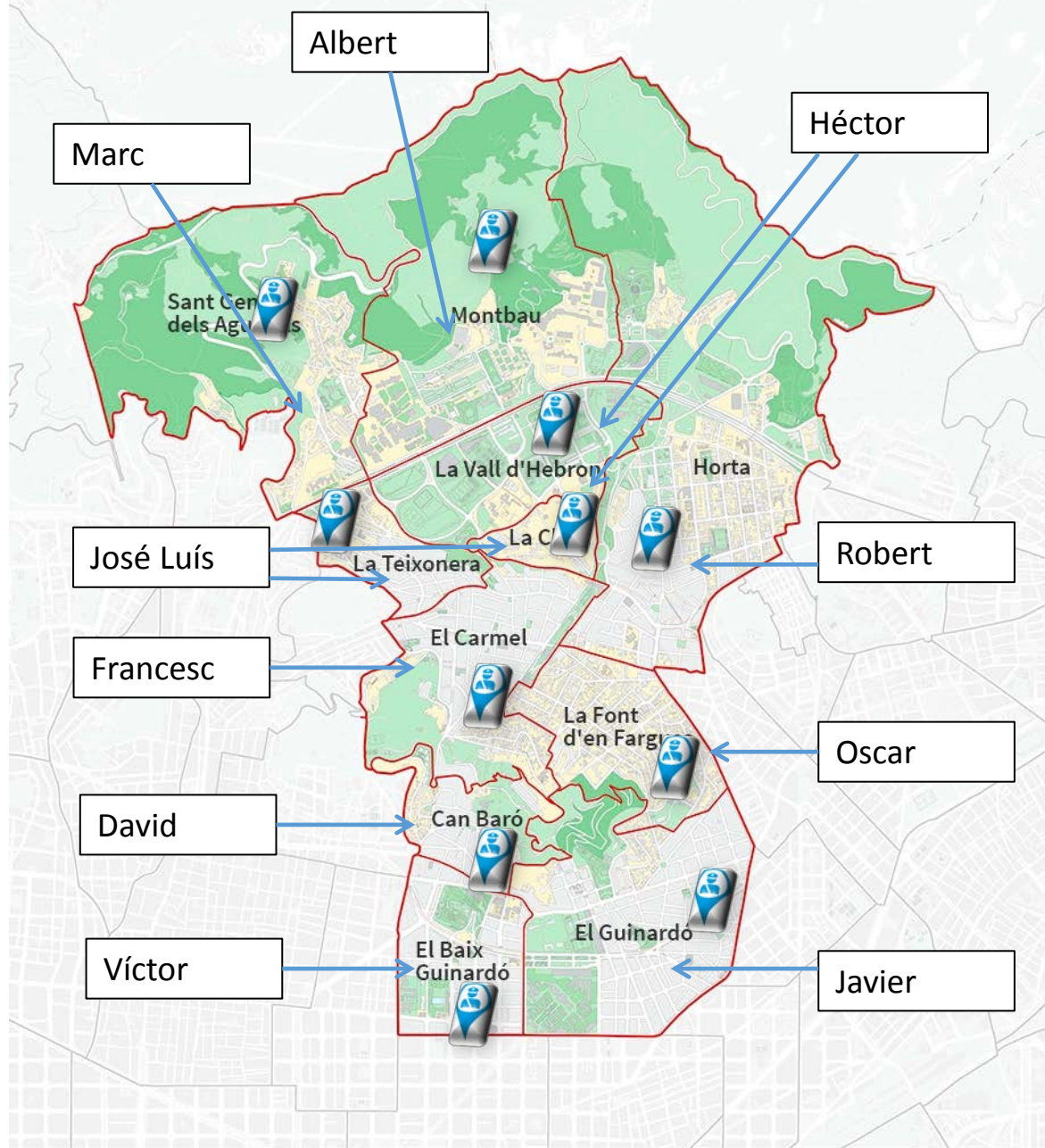


Què és la Policia de Barri?

És un **nou model de treball de la Guàrdia Urbana**

L'agent de la Policia de Barri **serà el vostre referent al territori**

El nou equip posarà una **atenció especial en els conflictes de convivència**







Guàrdia Urbana
Barcelona

POLICIA DE BARRI
HORTA-GUINARDÓ
#A PEU DE BARRI



Per contactar amb nosaltres:
policiadebarri.horta@bcn.cat



03

Presentació Associació Grupo Cultural Taxonera (ACA)

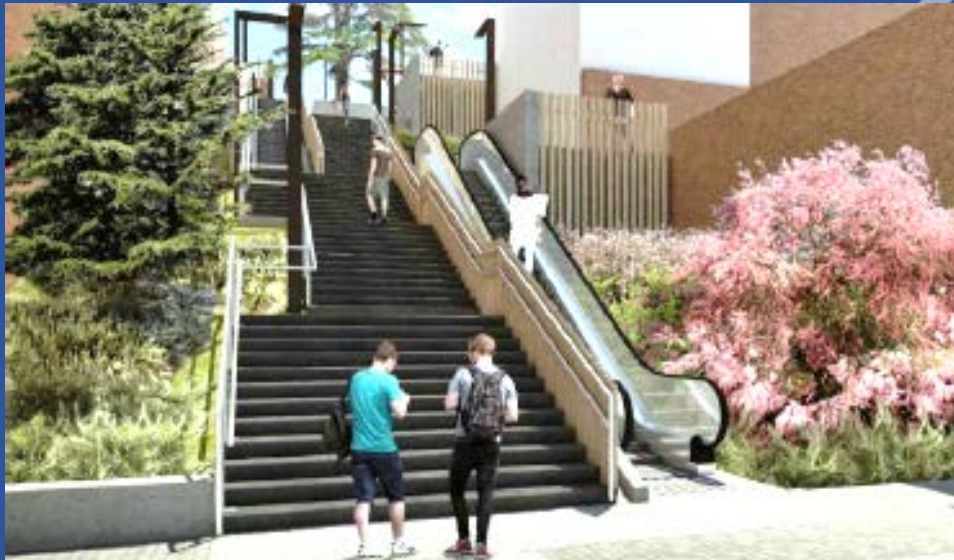


04

Informació de la situació del Pla de Barris i les seves actuacions

ACTUACIONS DESTACADES

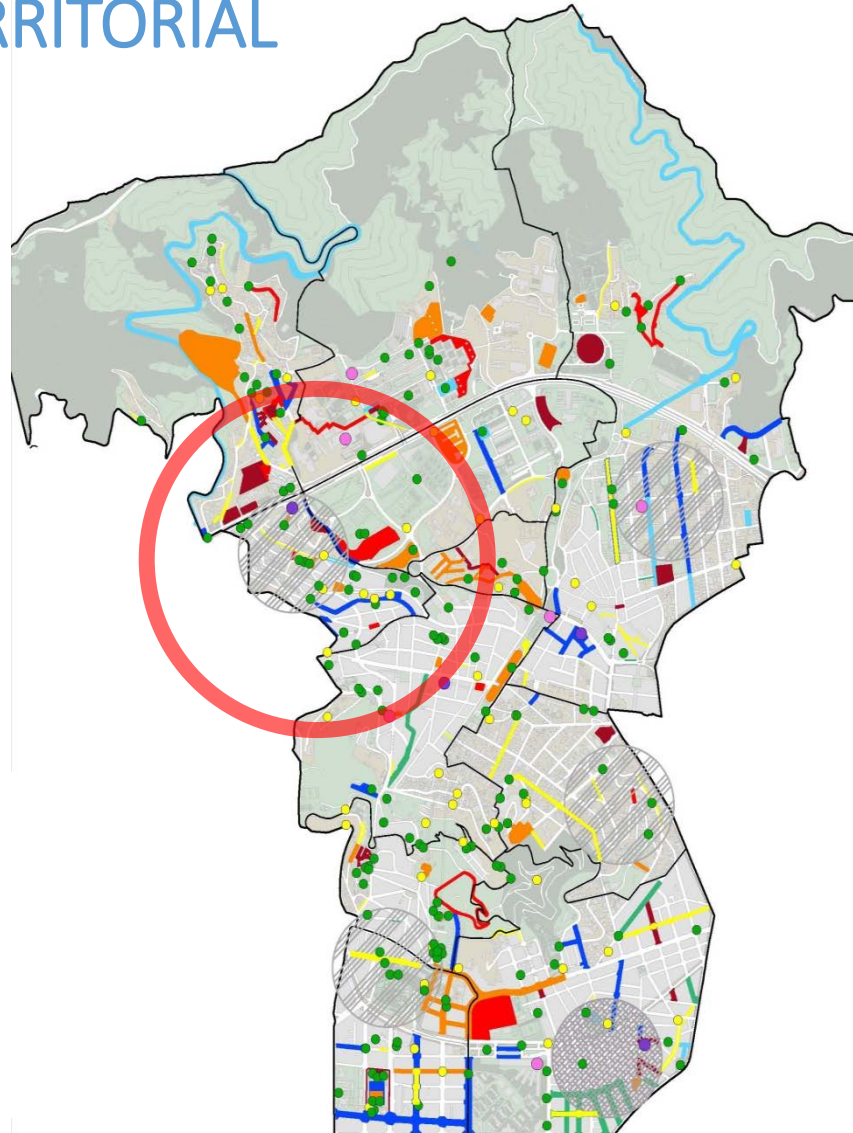
La Teixonera





DISTRIBUCIÓ TERRITORIAL EQUIPAMENTS I ESPAI PÚBLIC 2015-2018

LA TEIXONERA



LLEGENDA

- Enllumenat 2018
- Enllumenat EN ESTUDI 2019
- BIMSA 2015-18
- BIMSA EN EXECUCIO
- BIMSA EN ESTUDI 2019
- Brigada Dte. OTs 2018
- Dpt. VIA PUBLICA 2015-18
- Dpt. VIA PUBLICA EN ESTUDI 2019
- Mercats Municipals
- Centres Sanitaris ICS



DISTRIBUCIÓ TERRITORIAL EQUIPAMENTS I ESPAI PÚBLIC 2015-2018

LA TEIXONERA

LLEGENDA

- Enllumenat 2018
- Enllumenat EN ESTUDI 2019
- BIMSA 2015-18
- BIMSA EN EXECUCIO
- BIMSA EN ESTUDI 2019
- Brigada Dte. OTs 2018
- Dpt. VIA PUBLICA 2015-18
- Dpt. VIA PUBLICA EN ESTUD
- Mercats Municipals
- Centres Sanitaris ICS





ESCALES MECÀNIQUES AL C. MARE DE DÉU DELS ÀNGELS

UBICACIÓ: C. MARE DE DÉU DELS ÀNGELS - C. SANT DALMIR - BARRI DE LA TEIXONERA

ENCÀRREC: DISTRICTE D'HORTA - GUINARDÓ

AUTOR: MIQUEL ALONSO

SUPERFÍCIE: 540 m²

PEC OBRA (amb IVA): 1.066.953,67 €

ESTAT DE L'ACTUACIÓ: OBRES EN EXECUCIÓ

L'actuació consisteix en la implantació d'unes escales mecàniques al C. Mare de Déu dels Àngels (entre el C. Sant Dalmir i el C. Fastenrath) per tal de millorar l'accessibilitat del barri. Es proposa a més la millora de les xarxes de serveis, enllumenat i elements urbans en general per tal d'adequar-los als requeriments actuals.





ESCALES MECÀNIQUES DELS CANADENCS

UBICACIÓ: ESCALES DELS CANADENCS
ENTRE EL C. SAMANIEGO I EL C. ARENYS
BARRI DE LA TEIXONERA

ENCÀRREC: DISTRICTE D'HORTA - GUINARDÓ

AUTOR: GEMMA REGUART

SUPERFÍCIE: 740,44 m²

PEC OBRA (amb IVA): 1.522.339,88 €

ESTAT DE L'ACTUACIÓ: OBRES EN EXECUCIÓ

L'actuació consisteix en la implantació d'unes escales mecàniques amb l'objectiu de connectar el desnivell de 14,50m entre el C. Samaniego i el C. Arenys, donant alhora accés als replans intermitjos existents que comuniquen les entrades i sortides de les dependències de la Parròquia de Sant Cebrià, l'accés inferior al Centre Cívic de la Teixonera i la sortida d'emergència de la pista esportiva de la parròquia.





ÀREA D'ESBARJO DE GOSSOS AL C. COLL I ALENTORN

UBICACIÓ: C. COLL I ALENTORN
BARRI DE LA TEIXONERA
ENCÀRREC: DISTRICTE D'HORTA - GUINARDÓ

AUTOR: JOAN MILELIRE SOLER

SUPERFÍCIE: 1.886,00 m²

PEC OBRA (amb IVA): 267.174,74 €

ESTAT DE L'ACTUACIÓ: OBRES FINALITZADES

L'actuació proposa la implantació d'una àrea d'esbarjo de gossos al C. Coll i Alentorn, entre el C. Saturnino Calleja i el C. Juan Valera, per tal de complir amb l'ordenança de protecció, tinença i venda d'animals.





ESCALES MECÀNIQUES C. CAN BESORA

UBICACIÓ: ESCALES DE CAN BESORA ENTRE EL C. ARENYS I EL C. SAMANIEGO
BARRI DE LA TEIXONERA

ENCÀRREC: DISTRICTE D'HORTA - GUINARDÓ

AUTOR: MIQUEL ALONSO

SUPERFÍCIE: 468 m²

PEC OBRA (amb IVA): 1.247.783,45 €

ESTAT DE L'ACTUACIÓ: PROJECTE EXECUTIU APROVAT

L'actuació té com objectiu la reurbanització de les Escales de Can Besora, entre els carrers d'Arenys i de Samaniego, amb la creació d'unes escales mecàniques per tal de millorar l'accessibilitat del barri. També es realitza la millora de les xarxes de serveis i d'enllumenat per tal d'adequar-los als requeriments actuals.

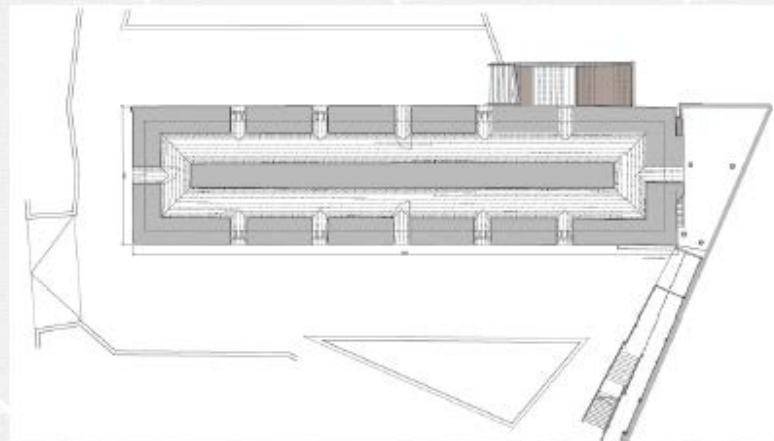




LOCAL D'ENTITATS DE LA TEIXONERA –LA BÒBILA

UBICACIÓ: PL. ADOLF MARSILLACH
BARRI DE LA TEIXONERA
ENCÀRREC: DISTRICTE D'HORTA - GUINARDÓ
AUTOR: PENDENT D'ADJUDICAR
SUPERFÍCIE: 1.545 m²
ESTIMACIÓ PEC OBRA (amb IVA): 3.285.000 €
ESTAT DE L'ACTUACIÓ: CONCURS - 2a VOLTA

L'objectiu de l'actuació és la rehabilitació de l'antiga Bòbila de la Teixonera per tal d'adequar-la a nous usos d'equipament destinats a acollir un nou Casal d'Entitats de barri. Amb la rehabilitació i l'adequació de l'edifici de la Bòbila es dotarà a la zona d'un equipament on es recolliran múltiples activitats, dotant-les d'espais propis com (despatxos) o comuns com una sala d'actes, sales polivalents i espais destinats a esports.





ARRANJAMENT DE L'ESPAI LLIURE DE LA CAMPA

UBICACIÓ: AV. MARTÍ CODOLAR 1
BARRI DE LA VALL D'HEBRON
ENCÀRREC: DISTRICTE D'HORTA - GUINARDÓ
AUTOR: JZP PAISAJISMO
SUPERFÍCIE: 11.950 m²
PEC OBRA (amb IVA): 496.899,08 €
ESTAT DE L'ACTUACIÓ: OBRES EN LICITACIÓ

L'actuació consisteix en condicionar l'espai de la Campa per a que sigui un espai de promoció de la salut i l'esport. Es proposa millorar els accessos a l'espai, la creació d'un circuit per a la pràctica de l'atletisme i dotar l'àmbit d'espais polivalents on s'hi puguin desenvolupar diverses activitats. Es proposa també la col·locació de nou mobiliari urbà, instal·lació d'il·luminació, i noves plantacions vegetals.





BALCÓ-MIRADOR SANTA ROSALIA

UBICACIÓ: CARRER SANTA ROSALIA, 91

CONTONADA AMB CARRER FASTENRATH.

ENCÀRREC: DISTRICTE D'HORTA-GUINARDÓ

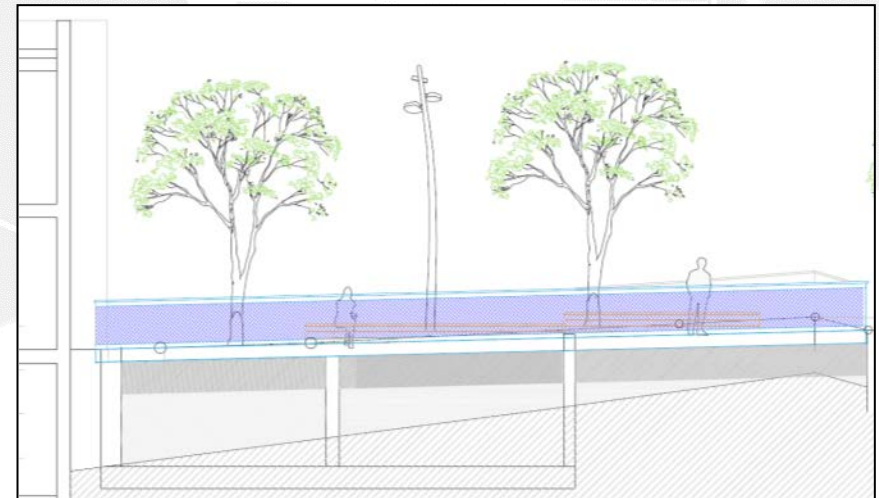
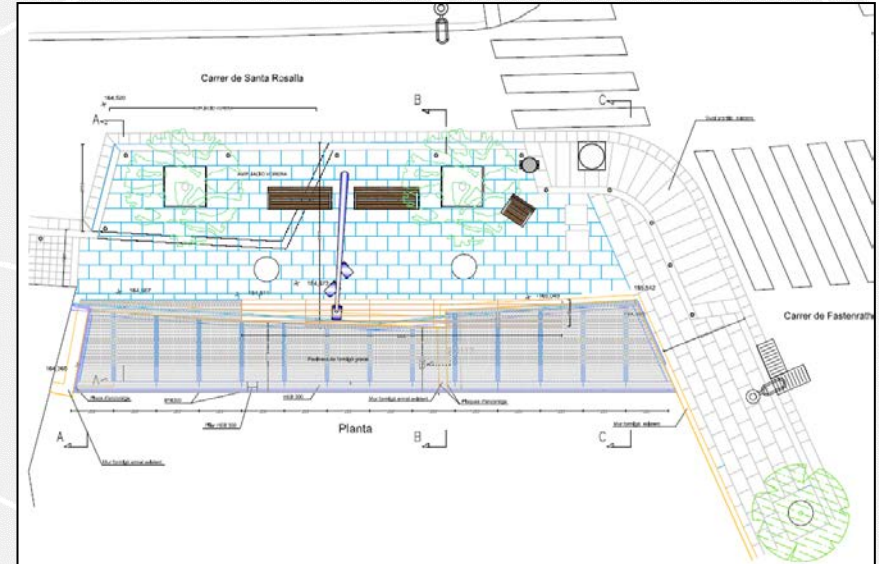
AUTOR: PROENUR SL

SUPERFÍCIE: 120 m²

TOTAL PRESSUPOST CONTRACTE: 125,260 €

ESTAT DE L'ACTUACIÓ: EN LICITACIÓ

L'actuació proposa la millora de l'espai públic amb l'ampliació de la vorera, la creació d'un Balcó- mirador, 2 bancs de fusta i nou enllumenat.





MILLORA DE TRES PLACES: VALL D'HEBRON, ISOP I GARROFERS

UBICACIÓ:

PLAÇA DE LA VALL D'HEBRON/CARRER ARENYS, PLAÇA ISOP I PLAÇA GARROFERS

ENCÀRREC: DISTRICTE D'HORTA-GUINARDÓ

AUTOR: ENDEABOC SL, SANTA & COLE

SUPERFÍCIE TOTAL: 1.700 m²

TOTAL PRESSUPOST CONTRACTE:

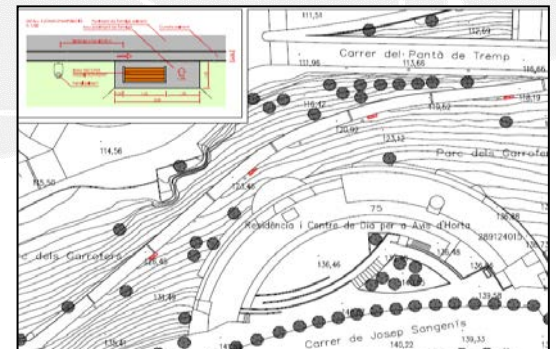
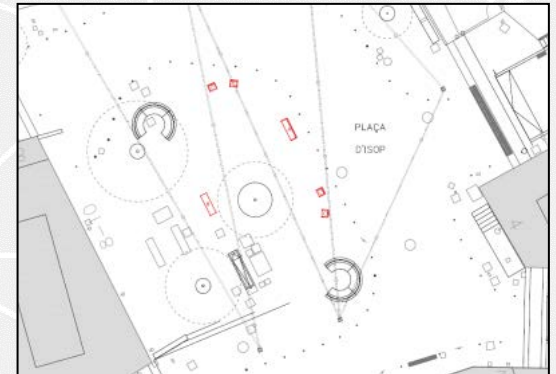
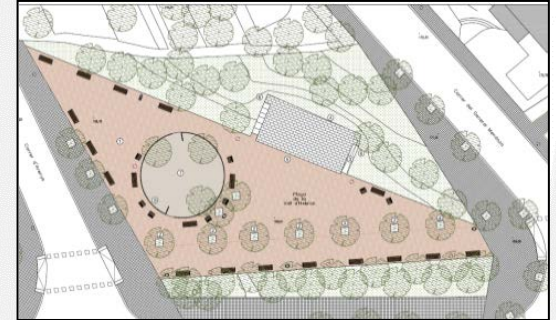
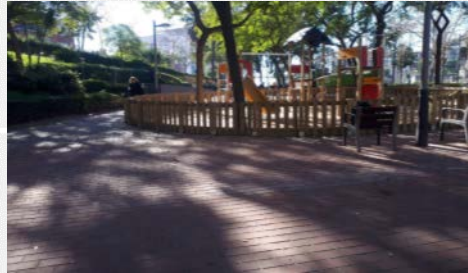
92.797,59€ (IVA inclòs)

ESTAT DE L'ACTUACIÓ: EN LICITACIÓ

L'actuació proposa a Plaça Vall d'Hebron: reparacions puntuals del paviment de llambordins, de la tarima, instal·lació circuit de salut, nous jocs infantils, nou quadre escomeses de festes i col·locació de tanca per salvar desnivell de talús.

L'actuació proposa a la Plaça Isop: la instal·lació de 2 bancs (amb i sense respatler), 4 cadires de fusta i enjardinament escocells arbres.

L'actuació proposa a la plaça dels Garrofers: la instal·lació de 4 bancs amb respatller de fusta amb paviment de ciment.





PLAÇA TEIXONERA (CARRER FASTENRATH/CARRER ROSELL)

UBICACIÓ: ENTRE CARRER FASTENRATH I CARRER ROSELL

ENCÀRREC: DISTRICTE D'HORTA-GUINARDÓ

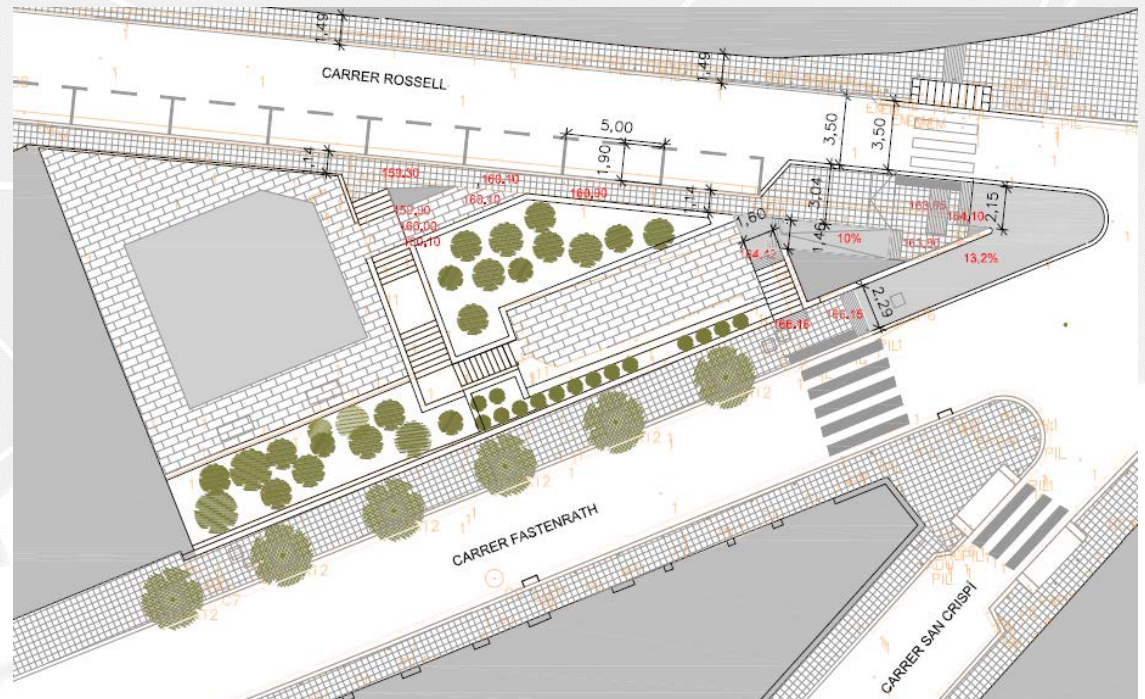
AUTOR: BAC ENGINEERING AND CONSULTANCY GROUP S.L.

SUPERFÍCIE: 303 m²

TOTAL PRESSUPOST CONTRACTE: 168.182,62 AMB IVA.

ESTAT DE L'ACTUACIÓ: EN LICITACIÓ

L'actuació proposa la millora de la connexió peatonal entre carrer Fastenrath i el carrer Rosell eliminant les escales entre ambdós i fer accessibles els 2 espais mitjançant 2 rampes.





Balanç Mandat: actuacions destacades La Teixonera

ESCALES PEATONALS DE SANT CRISPÍ (METRO COLL-TEIXONERA)

UBICACIÓ: CARRER DE SANT CRISPÍ/PLAÇA DEL DR. MATIAS GUIU.

ENCÀRREC: DISTRICTE D'HORTA-GUINARDÓ

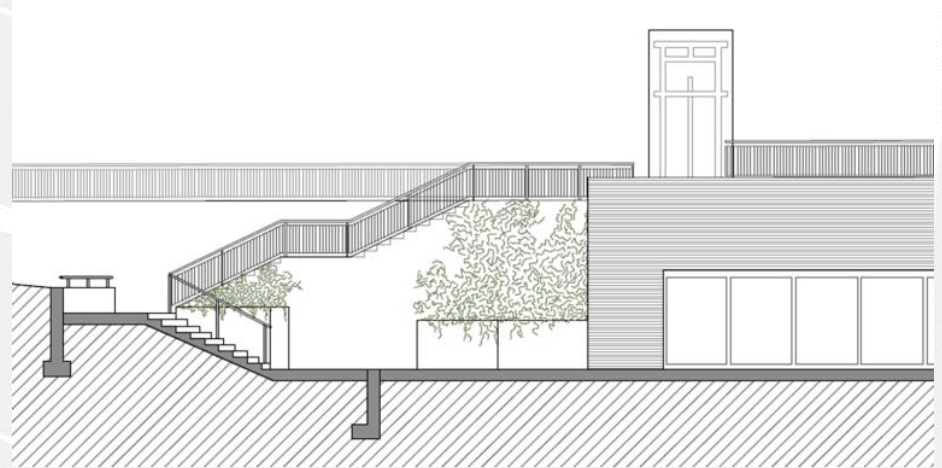
AUTOR: ESTUDIO TALLER 10 CANIZARES SL

SUPERFÍCIE: 80 m²

TOTAL PRESSUPOST CONTRACTE: 50.857,41€
AMB IVA.

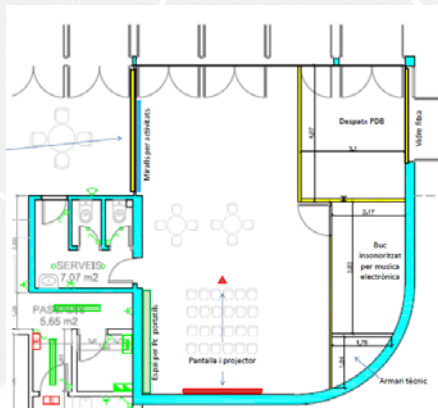
ESTAT DE L'ACTUACIÓ: FINALITZADA

L'actuació proposa la connexió peatonal entre els carrers de Sant Crispí i el carrer Arenys passant per la Plaça del Dr. Matas Guiu. Millora de l'accessibilitat de l'escala peatonal amb la creació de baranes i la retirada de l'escala metàl·lica ubicada a l'entrada del Metro Coll-Teixonera.





OFICINA DE PLA DE BARRIS. PLAÇA MEGUIDÓ



Oficina que promou, impulsa coordina i divulga les actuacions i accions del Pla de Barris de Sant Genís dels Agudells i de la Teixonera, situada al costat de la Sala Jove, a l'edifici del Centre Cívic de la Casa Groga.

Inauguració 24.05.18



05

Precs i preguntes





Gràcies per la vostra col·laboració!

[www.http://barcelona.cat/horta-guinardo/consellsdebarri](http://barcelona.cat/horta-guinardo/consellsdebarri)



**Ajuntament
de Barcelona**