



Ajuntament
de Barcelona

HORTA-GUINARDÓ EN PROGRÉS

SEGUIMENT D'ACTUACIONS

LA VALL D'HEBRON



Consell de Barri
12 de març de 2019

1. ACTUACIONS DESTACADES PER EIXOS

2. ACTUACIONS DESTACADES AL BARRI

3. BALANÇ MARC ECONÒMIC



01

ACTUACIONS DESTACADES PER EIXOS





1. Drets Socials: una ciutat equitativa

BARCELONA és el 1er Ajuntament gran de l'Estat amb major inversió social: **A Horta-Guinardó de 6,4 milions euros (2015) a 10,39 milions el 2019 (+62,4%).**

➤ INTERXARXES

Treball en xarxa amb famílies, infància i adolescència per a la millora de la qualitat assistencial.

➤ RADARS

Contribueix a reduir el risc d'aïllament i exclusió social de les persones grans que viuen soles i a pal·liar-ne la solitud no volguda. Ampliada als barris d'Horta i Montbau, la xarxa ja existent a Can Baró, Guinardó i Baix Guinardó.

➤ SERVEI D'ACCIÓ EDUCATIVA A PARTIR DEL CARRER

Reforç de l'acció social preventiva i de la intervenció socioeducativa. 6 educadors.

➤ IMPULSEM

▪ Comunitàriament

Formació als Centres de Serveis Socials per al disseny d'estratègies de treball comunitari.

▪ Sessions d'Acollida VINE: la primera atenció en grup.

Prova pilot a CSS Guinardó i CSS Horta.



2. Millora i construcció de nous equipaments, pols de vida comunitària

- Construcció, ampliació i millora de 13 equipaments, amb una inversió de més de **36 milions d'euros.**
- **EQUIPAMENTS EDUCATIUS:** 3 milions d'€: escola municipal de música Can Fargues i escola bressol del Guinardó.
- **EQUIPAMENTS ESPORTIUS:** 13 milions d'€: construcció del camp de futbol de Sant Genís, ampliació i remodelació CEM Horta i Carmel, millora d'instal·lacions del Velòdrom d'Horta, La Campa.
- **EQUIPAMENTS D'ATENCIÓ SOCIAL I DE PROXIMITAT:** 20 milions d'€: casal de gent gran Sant Genís, casal de barri Carmel, espai cotreball a La Clota, mercats Carmel i Vall d'Hebron – Teixonera, adquisició de Torre Garcini per a casal de gent gran i del Bloc 17 per a casal d'entitats.
- **EN PROJECTE:** casal de barri Pirineu, escola bressol Teixonera, local entitats Teixonera-La Bòbila, CEM Mundet i gespa camp futbol, equipament esportiu La Clota, gespa camp futbol Carmel, llosa Vall d'Hebron, Torre Garcini, Bloc 17, centre d'art urbà el cilindre d'Horta.



3. Espai Públic de qualitat per viure-hi, per gaudir-ne i per fer comunitat

- Regeneració, transformació i millora de l'espai públic: **Inversió de 51 milions d'euros.**
 - **ESPAI VERD:** 7 actuacions per millorar i incrementar l'espai verd del districte (jardins del Doctor Pla i Armengol, de Can Marçet, de Can Fargues, de Tir i de Santa Rosalia. Parcs del Laberint i del Guinardó).
 - **MILLORA ACCESSIBILITAT:** 3 millores de mobilitat, accessibilitat i qualitat de vida als nostres barris (ascensor inclinat de Davallada de Gallecs i escales mecàniques de Canadencs i MD dels Àngels).
 - **REURBANITZACIONS:** 10 reurbanitzacions d'espais i carrers i cobertura primera fase de la Ronda.
 - **MEDI AMBIENT:** Projecte Educació Ambiental a la Masia de Can Soler.
 - **PARTICIPACIÓ:** Processos participatius per la transformació als barris (Accessibilitat a Montbau, Patrimoni d'Horta, Pacte per un Model de Barri al Guinardó, Projecte de barri de Can Baró, Pla de barris de Sant Genís i Teixonera i grans processos de ciutat com la cobertura de la Ronda o Superilla d'Horta).
- **MOBILITAT:** Aposta pel transport públic, impacte en la millora de la vida quotidiana:
 - Recuperació del bus de barri diumenges i festius.
 - Desplegament de 12 noves línies de la Nova Xarxa de Bus (H2, H4, H6, H8, V17, V19, V21, V23, V25, V27, D40, D50). Modificació, ampliació, supressió i millora de 18 línies convencionals (19, 22, 24, 27, 39, 45, 47, 55, 60, 76, 86, 87, 102, 112, 117, 119, 185 i 191).
 - Nova línia de bus de barri 135.
 - Desplegament del nou Bicing elèctric i ampliació de 22 estacions a Horta-Guinardó.
- **CONVIVÈNCIA ESPAI PÚBLIC:** Pla de Convivència, aposta per construir una ciutat diversa que assegurí el bon viure, impulsí un espai públic per a convida-hi, accessible i democràtic.
 - Despesa de més de 300.000€ en programes de Convivència i Espai Públic.
 - Processos més destacats: Taules de Convivència a les places Bacardí i Pastrana, i al barri de Can Baró. Agents cívics per tinença responsable gossos, i Turó de la Rovira, etc.
 - Desplegament de la Policia de Barri.



4. Ocupació i generació activitat econòmica

➤ Pla de Desenvolupament Econòmic Horta-Guinardó 2018-2022.

- Pressupost d'1,25M€ anuals fins el 2022. 31 mesures organitzades en 4 àmbits:
 - **DESENVOLUPAMENT I ECONOMIA DE PROXIMITAT:** creació espai cotreball a La Clota, increment atenció iniciatives socio-econòmiques (Tecomate a la Teixonera, Martícoffee al Guinardó). Projecte Impulsem el que fas.
 - **OCUPACIÓ DE QUALITAT:** Increment de l'atenció al veïnat en situació d'atur. Contractació persones veïnes en situació d'atur mitjançant projectes integrals. Impuls Xarxa Foment Ocupació Horta-Guinardó.
 - **NOU LIDERATGE PÚBLIC:** Contractació pública responsable amb clàusules socials i mediambientals. Difusió de bones pràctiques també amb els grans equipaments, empreses i entitats.
 - **ECONOMIA SOCIAL I SOLIDÀRIA:** Promoció de nova economia socials i solidària. Impuls de l'economia social i solidària a partir d'iniciatives comunitàries existents i a iniciatives socioempresarials existents al territori.



5. Cultura i Memòria Històrica

- **NOVA CENTRALITAT:** Generació d'una nova centralitat cultural al districte.
- **MEMÒRIA I PATRIMONI:** Recuperació Memòria Històrica: “Programa per la Dignificació i la Recuperació de la Memòria Històrica”.
 - **PLAQUES FRANQUISTES:** Retirada de plaques de memòria històrica: 195 plaques.
 - **NOMENCLÀTOR:** Canvis en el Nomenclàtor: Jardins del Baix Guinardó, carrer de Joana Alemany, placeta Dolors palau, placa Manuel Forcales a Jardins de Can Marcet, placeta de les Pedreres a Can baró, placa biogràfica Haya de la Torre.
 - **TAULA MEMÒRIA:** Creació Taula Memòria Històrica del Districte d'Horta-Guinardó. Taula de Memòria Històrica de la Teixonera i Taula de Memòria Històrica de Sant Genís dels Agudells.



6. Participació

- **TRANSPARÈNCIA:** Creació Oficina Transparència i Bones Pràctiques.
- **PARTICIPACIÓ:** Noves normes de participació ciutadana: major pes a la iniciativa ciutadana.
- **PROCESSOS:** 23 processos i/o espais participatius en marxa al districte.
- **GESTIÓ CÍVICA:**
 - Increment del **104,7%** de dotació econòmica als 3 equipaments de gestió cívica (els 2 equipaments esportius ho son sense dotació econòmica).
 - Som districte innovador en els convenis de gestió cívica dels equipaments de proximitat: 5 equipaments (casal de joves Girapells-Guinardó, casal Font d'en Fargues, Punt 7 informació juvenil, camps de futbol Sant Genís i Carmel).
- **PLANS COMUNITARIS:** Revisió del PC Carmel, diagnosi per plantejar un Pla director d'acció comunitària al Guinardó.

02

ACTUACIONS DESTACADES

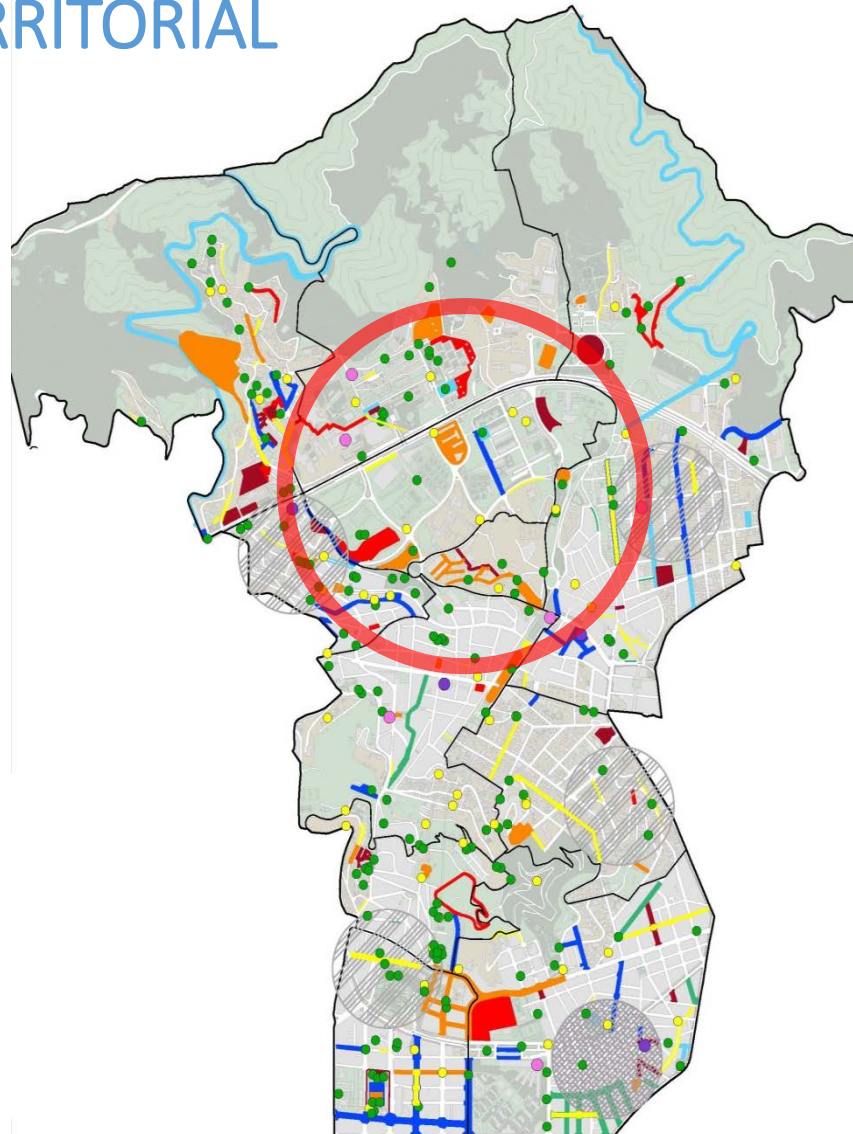
La Vall d'Hebron





DISTRIBUCIÓ TERRITORIAL EQUIPAMENTS I ESPAI PÚBLIC 2015-2018

LA VALL D'HEBRON



LLEGENDA

- Enllumenat 2018
- Enllumenat EN ESTUDI 2019
- BIMSA 2015-18
- BIMSA EN EXECUCIO
- BIMSA EN ESTUDI 2019
- Brigada Dte. OTs 2018
- Dpt. VIA PUBLICA 2015-18
- Dpt. VIA PUBLICA EN ESTUDI 2019
- Mercats Municipals
- Centres Sanitaris ICS

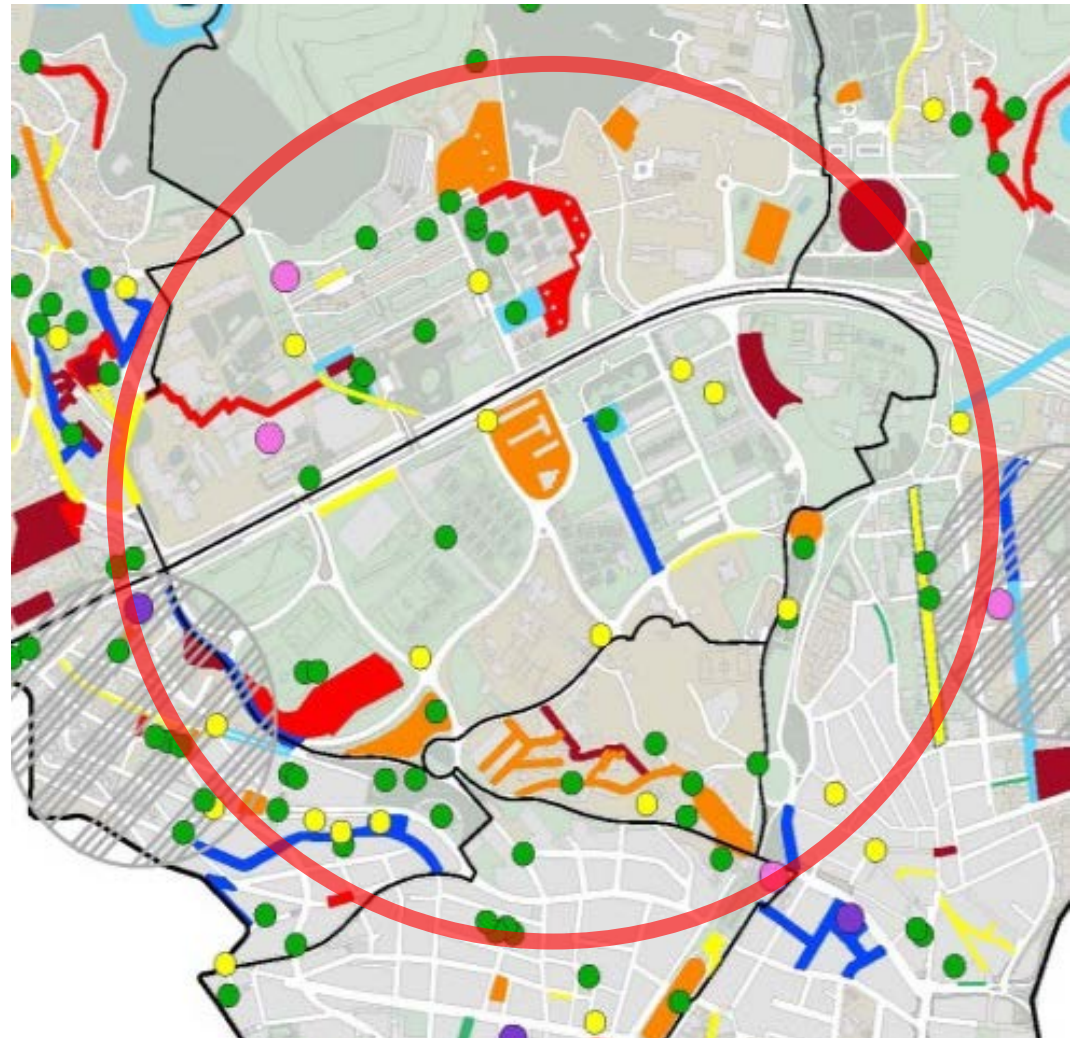


DISTRIBUCIÓ TERRITORIAL EQUIPAMENTS I ESPAI PÚBLIC 2015-2018

LA VALL D'HEBRON

LLEGENDA

- Enllumenat 2018
- Enllumenat EN ESTUDI 2019
- BIMSA 2015-18
- BIMSA EN EXECUCIO
- BIMSA EN ESTUDI 2019
- Brigada Dte. OTs 2018
- Dpt. VIA PUBLICA 2015-18
- Dpt. VIA PUBLICA EN ESTUDI 2019
- Mercats Municipals
- Centres Sanitaris ICS





ARRANJAMENT D'ESPAI LLIURE A L'AV. CAN MARCET

UBICACIÓ: AV. CAN MARCET - C. JOAN B. CENDRÓS
BARRI DE LA VALL D'HEBRON

ENCÀRREC: DISTRICTE D'HORTA - GUINARDÓ

AUTOR: AJUNTAMENT DE BARCELONA + PROENUR SLP

SUPERFÍCIE: 5.843,20 m²

PEC OBRA (amb IVA): 1.490.369,69 €

ESTAT DE L'ACTUACIÓ: OBRES FINALITZADES

L'actuació proposa l'arranjament de l'espai lliure situat a l'Avinguda Can Marçot, per tal de potenciar l'ús de trànsit de vianants i revitalitzar el solar, tenint en compte les necessitats dels veïns i del barri de la Vall d'Hebron.





EQUIPAMENT ESPORTIU A LA CLOTA

UBICACIÓ: PL. DE LA CLOTA, 1
BARRI DE LA VALL D'HEBRON

ENCÀRREC: DISTRICTE D'HORTA - GUINARDÓ

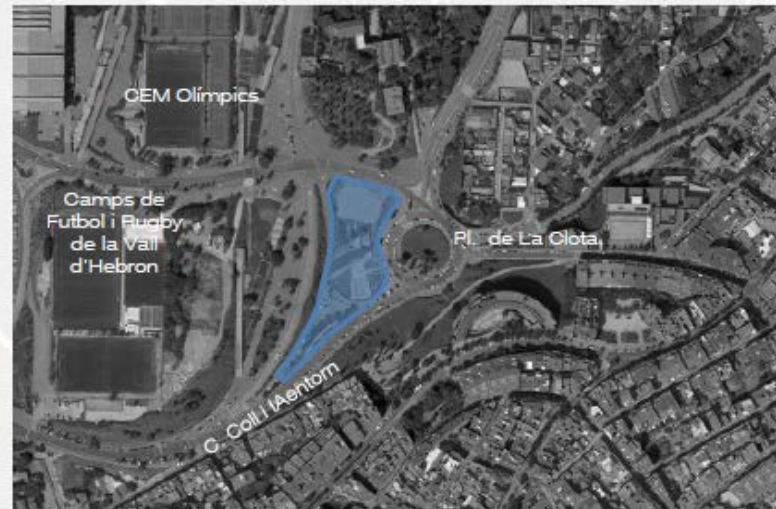
AUTOR: PENDENT D'ADJUDICAR

SUPERFÍCIE: 9300 m² SOLAR + 2.379 m² EDIFICACIÓ

ESTIMACIÓ PEC OBRA (amb IVA): 5.700.000,00 €

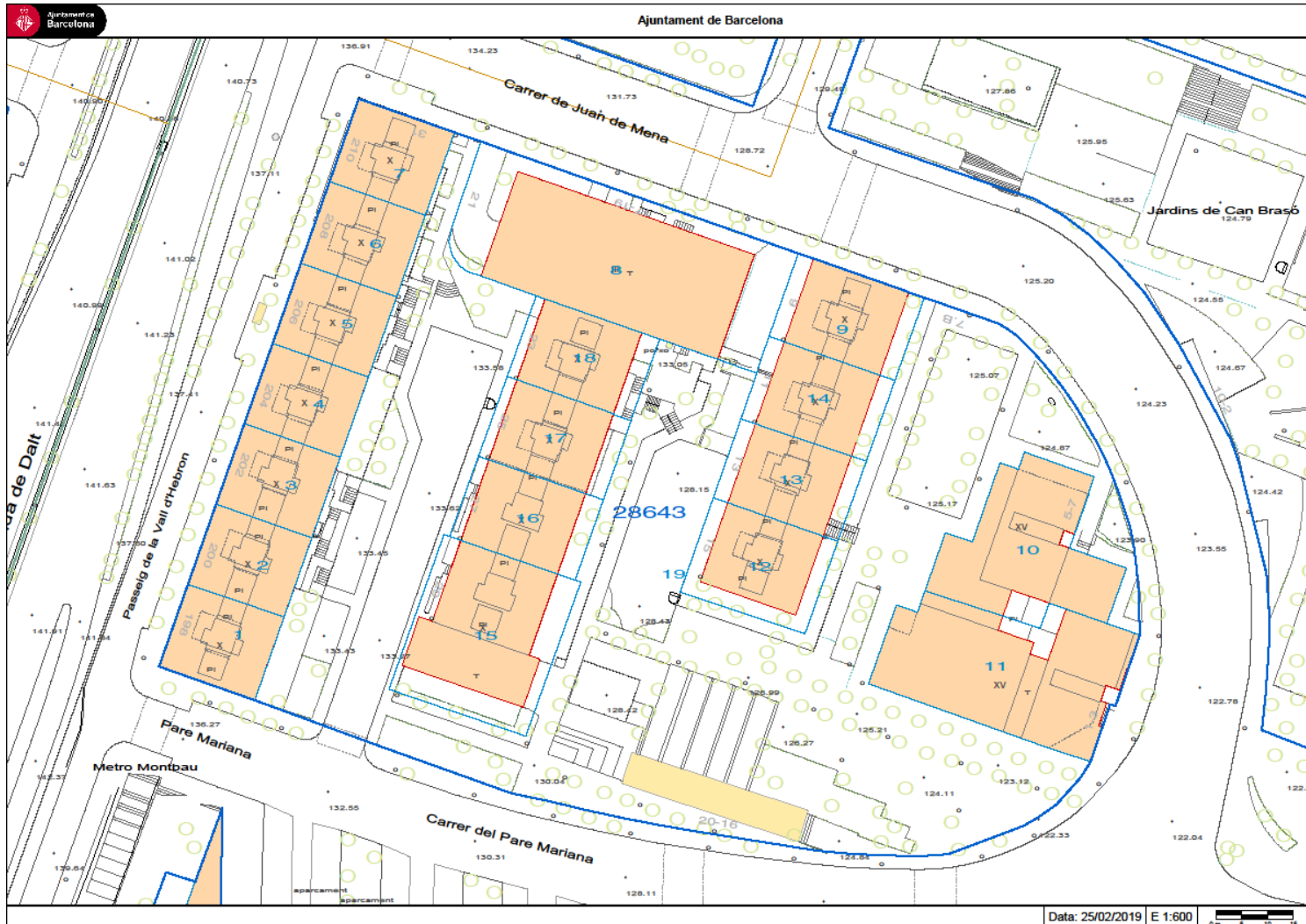
ESTAT DE L'ACTUACIÓ: CONCURS - 2a VOLTA

L'objectiu de l'actuació és l'ampliació i millora de la instal·lació esportiva existent a la Clota: piscina descoberta, vestuaris i entorns. Es proposa ampliar la superfície de vestidors i ampliar i arranjar la zona lliure disponible pels als usuaris al voltant de la piscina exterior.





PROJECTE INTERIORS CARRER JUAN DE MENA



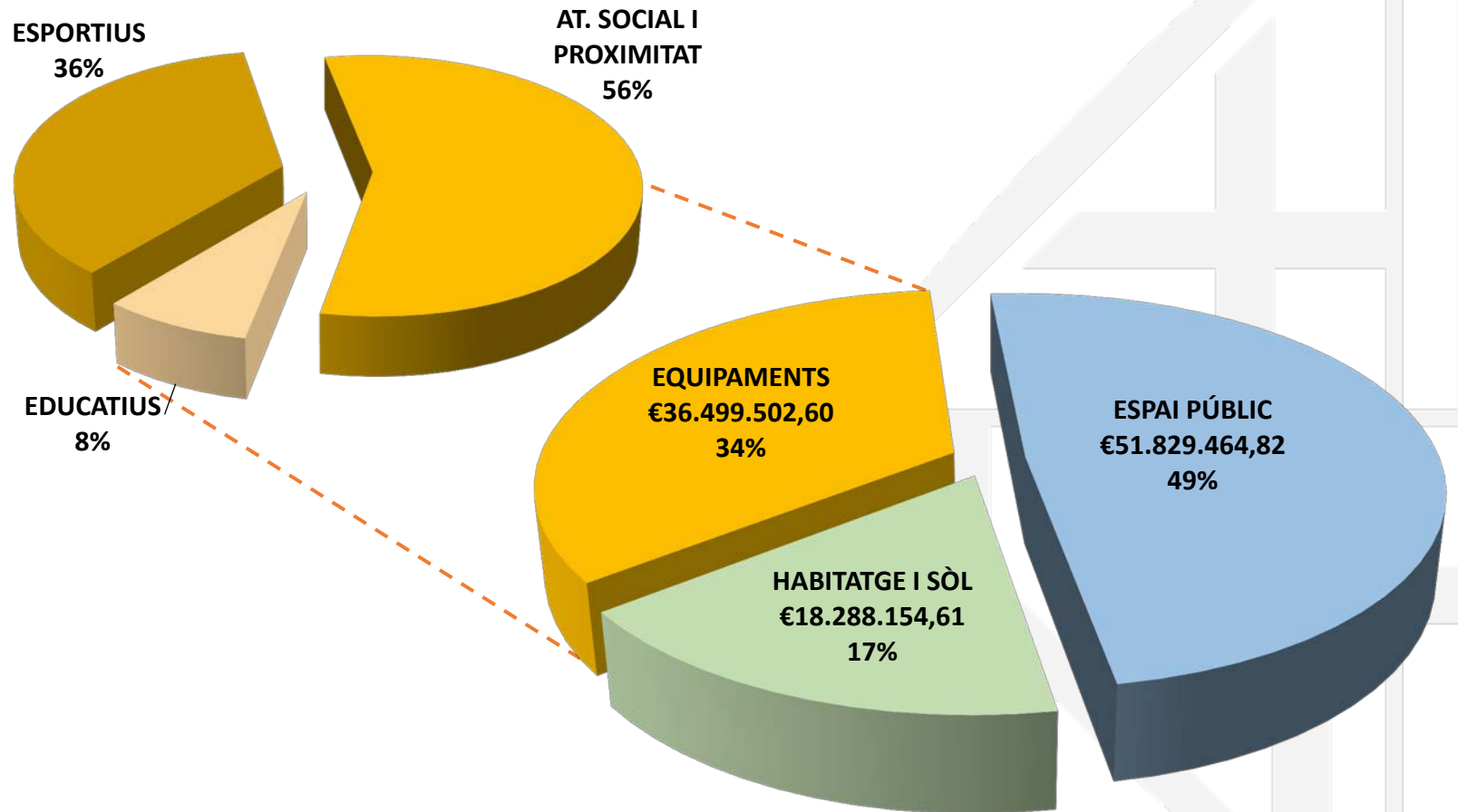
03

MARC ECONÒMIC





1. Inversions (106.617.122,03 €)



Gràcies per la vostra col·laboració!

www.barcelona.cat/horta-guinardo



**Ajuntament
de Barcelona**