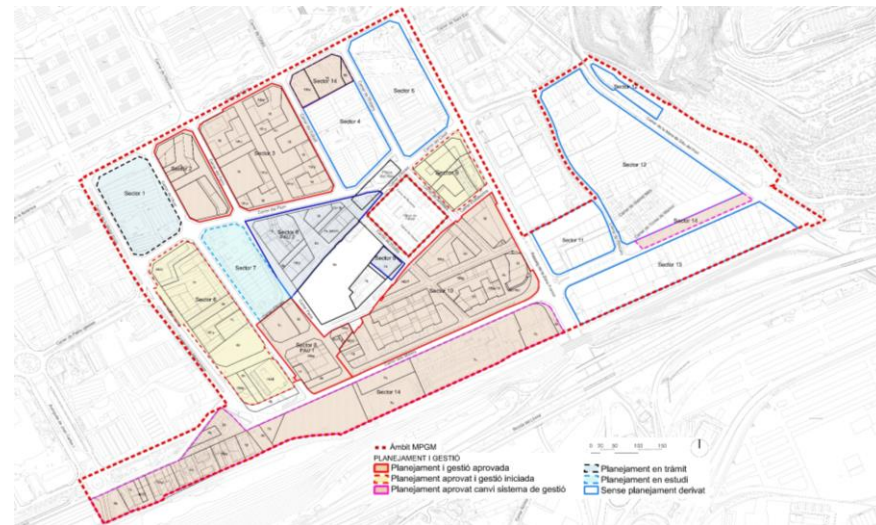


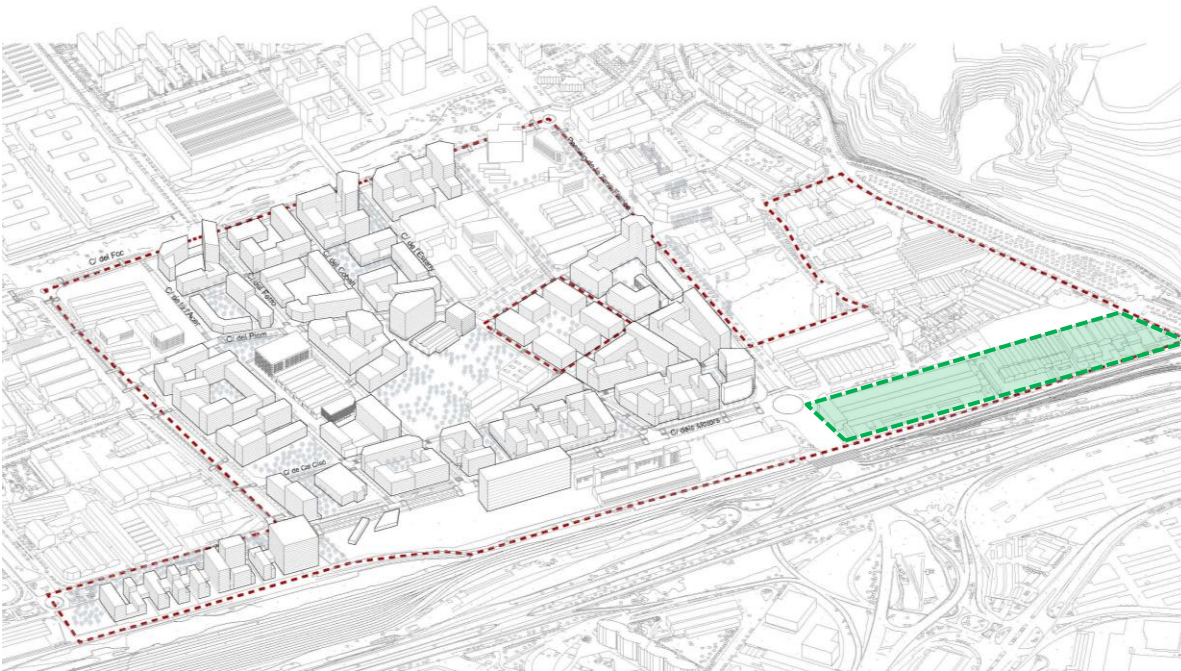


ACTUACIONS DESENVOLUPADES:

- TR de la Modificació puntual del PGM per a l'ajust del Pla de la Marina del Prat Vermell, a la Zona Franca aprovada en data 03/12/2019 (DOGCB 20/12/2019).
- Pla Especial d'Infraestructures de La Marina del Prat Vermell, aprovat en data 25/01/2019.



Sectors de la Modificació de Pla General

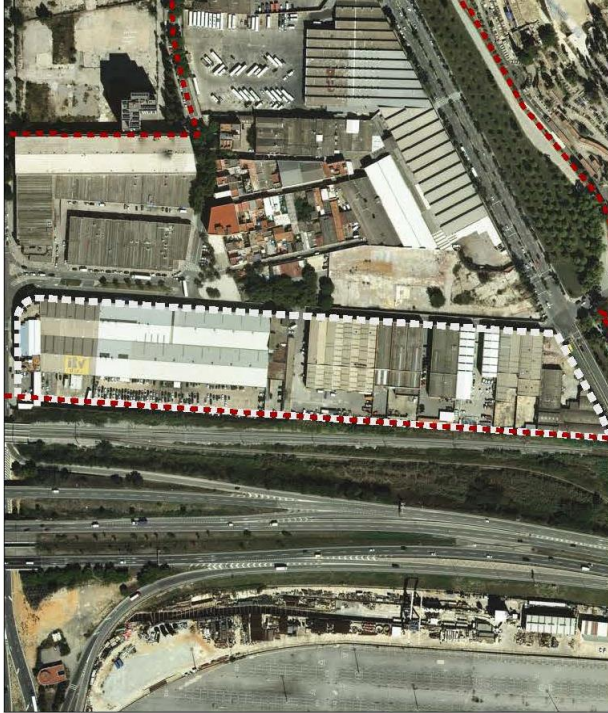


Vista aèria del Sector 13

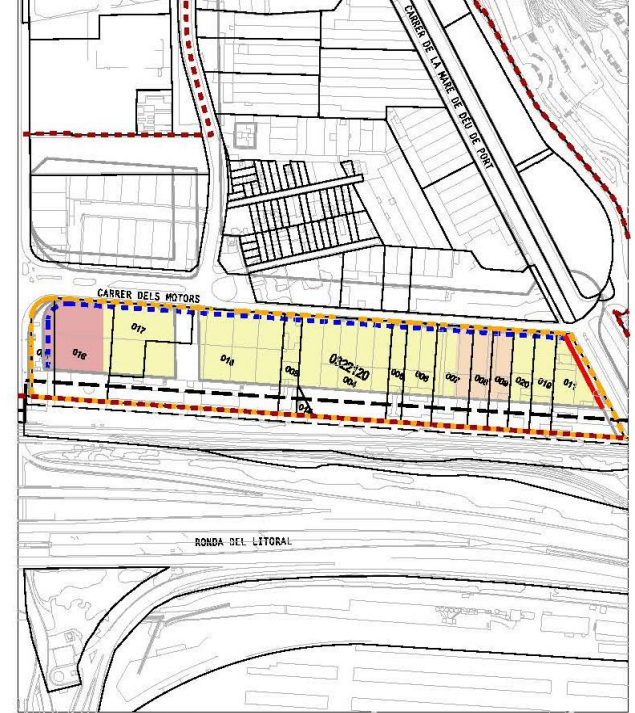




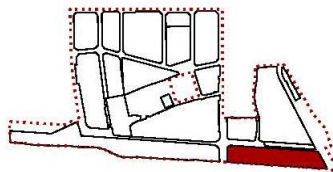
SECTOR 13 DE LA MARINA DEL PRAT VERMELL
Planejament Vigent (MpPGM aprovada)



FOTOPLÀNOL, VOL.2015



DETERMINACIONS DEL PMU SECTOR 13



QUALIFICACIONS URBANÍSTIQUES

- ALINEACIÓ (Delimitació de zona)
- - DELIMITACIÓ ZONA VERDA LINEAL (delimitar per PMU)
- EIX DE CONTINUITAT DE PAS PÚBLIC PER ESPAIS LLIBRES
- +4,8,9,2 COTA EXISTENT QUE ES MANTÉ
- +4,75 RASANT PROPOSADA

CONDICIONS DE L'EDIFICACIÓ

- ALÇADA GENÈRICA >> PB+6
- ALÇADA A FRONT PRINCIPAL >> PB+10
- ALÇADA A FRONT PRINCIPAL >> PB+11
- ALÇADA SINGULAR >> PB+14
- ALINEACIÓ OBLIGATÒRIA EN PB+3P
- SENSE HABITATGE EN PLANTA BAIXA
- LÍMIT EDIFICACIÓ
- PLATAFORMA FERROVIÀRIA

1. SÒL m²			
ÀMBIT DEL PLA DE MILLORA			39.953
2. QUALIFICACIONS ESTABLERTES PER LA MODIFICACIÓ DEL PGM			
SISTEMES			
Clau	Qualificació	Sup. qualificada (m²)	TOTAL (m²)
5	Viarí	569	
6	Espais lliures	13.440	
7	Equipaments	0	14.009
ZONES			
Clau	Qualificació	Sup. qualificada (m²)	TOTAL (m²)
18mfl	Zona de transformació per a ordenació volumètrica específica	25.944	25.944
TOTAL			39.953

3. QUALIFICACIONS EN EL DESENVOLUPAMENT DEL PMU EN LA ZONA 18mfl			
SISTEMES MÍNIMS			
Clau	Qualificació	Sup. a qualificar (m²)	TOTAL (m²)
5	Viarí	1.202	
6	Espais lliures	0	
7	Equipaments	4.754	5.956
ZONES MÀXIMS			
Clau	Qualificació	Sup. a qualificar (m²)	TOTAL (m²)
18	Subjecte a ordenació volumètrica específica	19.988	19.988
TOTAL			25.944

4. SOSTRE			
USOS	Sostre (m²st)	Sostre (m²st)	TOTAL (m²st)
Habitatge		65.068	
Habitatge lliure		34.161	
Habitatge protegit		30.907	
preu concertat	14.640		
regim general	9.760		
regim especial (veure art.17 Normes)	6.507		
Act/itats econòmiques		23.611	
SOSTRE			88.679
5. DESENVOLUPAMENT			
Veure art. 19 'Instruments de planejament derivat' de les Normes.			
6. EQUIPAMENTS			
Docent.			