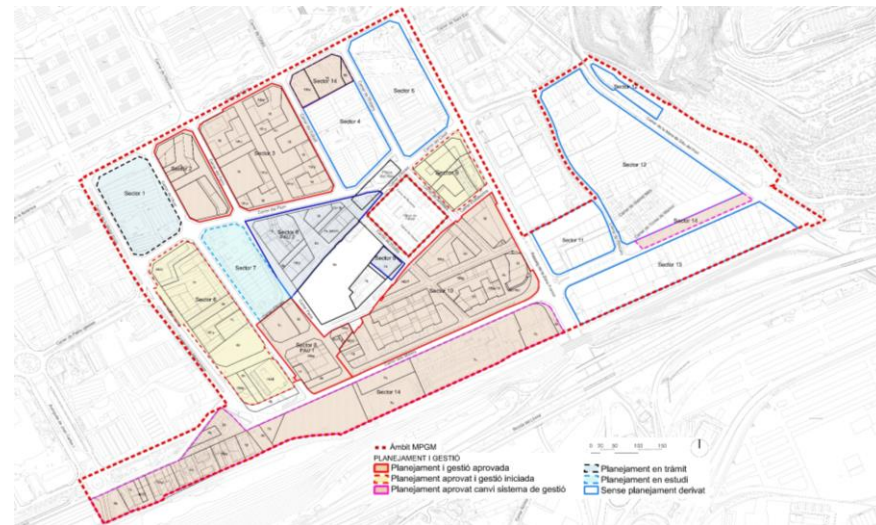


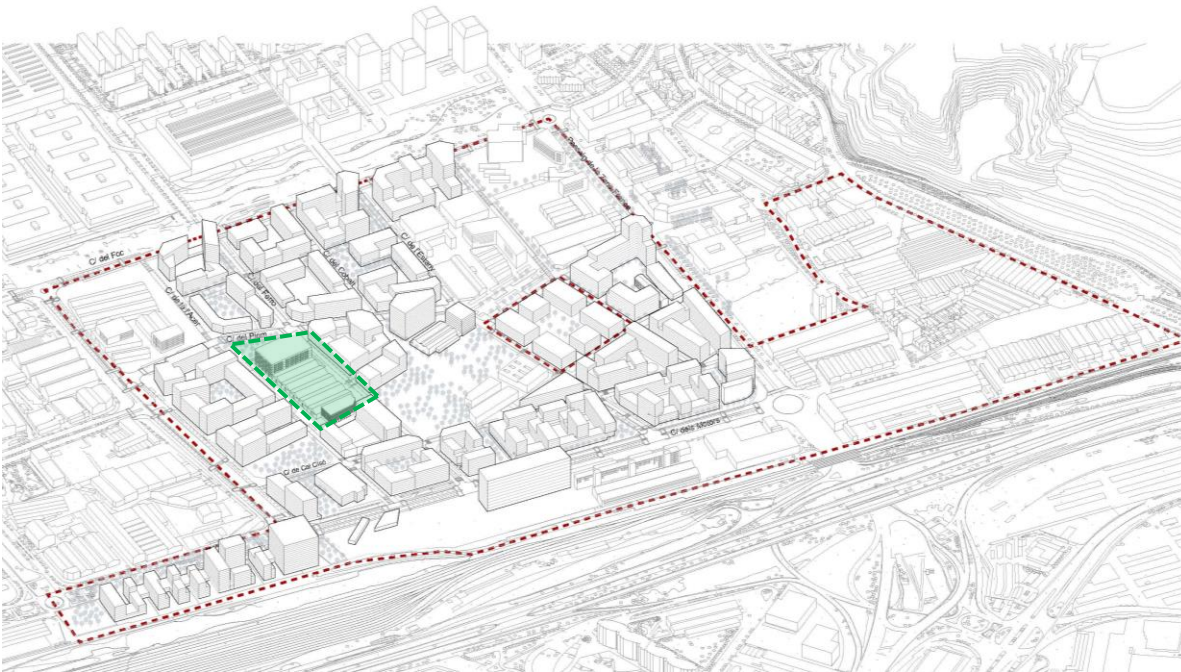


ACTUACIONS DESENVOLUPADES:

- TR de la Modificació puntual del PGM per a l'ajust del Pla de la Marina del Prat Vermell, a la Zona Franca aprovada en data 03/12/2019 (DOGCB 20/12/2019).
- Pla Especial d'Infraestructures de La Marina del Prat Vermell, aprovat en data 25/01/2019.



Sectors de la Modificació de Pla General

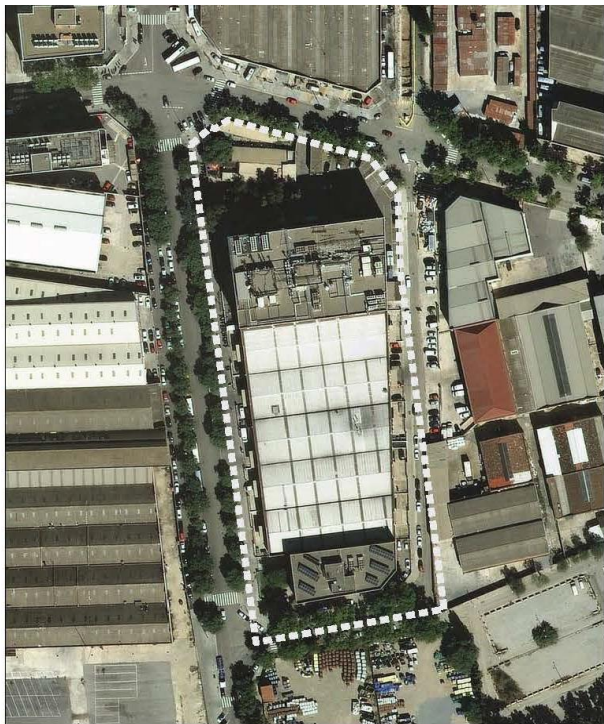


Vista aèria del Sector 7



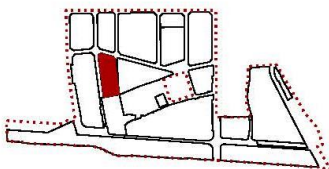


SECTOR 7 DE LA MARINA DEL PRAT VERMELL
Planejament Vigent (MpPGM aprovada)



FOTOPLANOL, VOL 2015

DETERMINACIONS DEL PMU SECTOR 7



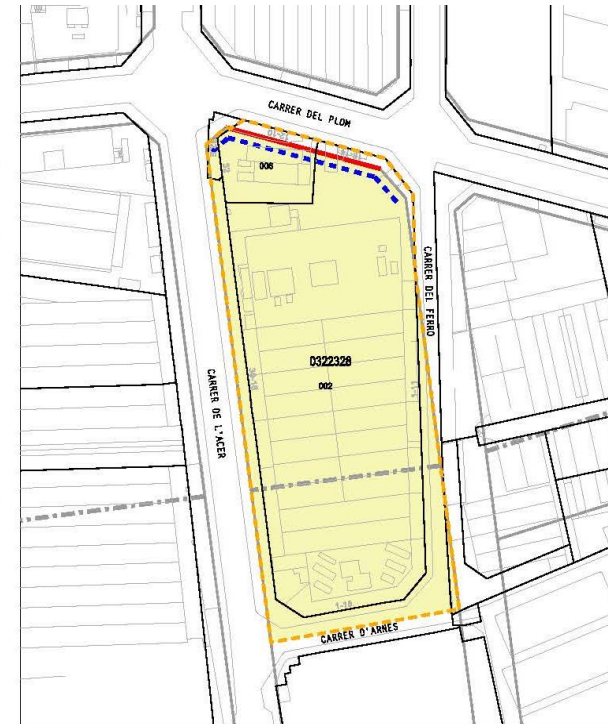
1. SÒL m²			
ÀMBIT DEL PLA DE MILLORA			17.087
2. QUALIFICACIONS ESTABLERTES PER LA MODIFICACIÓ DEL PGM			
SISTEMES		Sup. qualificada (m²)	TOTAL (m²)
Clau	Qualificació		
5	Viarí	441	
6	Espais lliures	0	
7	Equipaments	0	441
ZONES		Sup. qualificada (m²)	TOTAL (m²)
Clau	Qualificació		
18mzf	Zona de transformació per a ordenació volumètrica específica	16.646	16.646
TOTAL			17.087



QUALIFICACIONS URBANÍSTIQUES

- ALINEACIÓ (Delimitació de zona)
- - - DELIMITACIÓ ZONA VERDA LINEAL (delimitar per PMU)
- - - EIX DE CONTINUITAT DE PAS PÚBLIC PER ESPAIS LLIBRES
- + 6.92 COTA EXISTENT QUE ES MANTÉ
- + 4.75 RASANT PROPOSADA

3. QUALIFICACIONS EN EL DESENVOLUPAMENT DEL PMU EN LA ZONA 18mzf			
SISTEMES MÍNIMS		Sup. a qualificar (m²)	TOTAL (m²)
Clau	Qualificació		
5	Viarí	1.864	
6	Espais lliures	2.651	
7	Equipaments	1.426	5.941
ZONES MÀXIMS		Sup. a qualificar (m²)	TOTAL (m²)
Clau	Qualificació		
18	Subjecta a ordenació volumètrica específica	10.705	10.705
TOTAL			16.646



CONDICIONS DE L'EDIFICACIÓ

- ALÇADA GENÈRICA >> PB+6
- ALÇADA A FRONT PRINCIPAL >> PB+10
- ALÇADA A FRONT PRINCIPAL >> PB+11
- ALÇADA SINGULAR >> PB+14
- ALINEACIÓ OBLIGATÒRIA EN PB+3P
- SENSE HABITATGE EN PLANTA BAIXA

4. SOSTRE			
USOS	Sostre (m²st)	Sostre (m²st)	TOTAL (m²st)
Habitatge		25.802	
Habitatge lliure		13.546	
Habitatge protegit		12.256	
preu concertat	5.805		
règim general	3.870		
règim especial (veure art. 17 Normes)	2.580		
Activitats econòmiques		9.363	
SOSTRE			35.165
5. DESENVOLUPAMENT			
Veure art. 19 "Instruments de planejament derivat" de les Normes.			
L'equipament previst es podrà localitzar a l'edifici existent on actualment s'hi ubiquen serveis administratius públics.			
El PMU haurà de destinar 1.864m² a pas de través seguint l'eix de continuïtat (espai públic o vial).			
6. EQUIPAMENTS			
Tècnic, administratiu i seguretat.			