



**Ajuntament
de Barcelona**

Institut Municipal
d'Urbanisme

Taula de Regeneració Urbana del Congrés i els Indians

**Canòdrom – Ateneu d'Innovació Digital i
Democràtica, Barcelona,
8 de febrer de 2023**



**Ajuntament
de Barcelona**

Institut Municipal d'Urbanisme



**Unió Europea
Fons Europeu
Next Generation**

Entorns Residencials de Rehabilitació Programada (ERRP)

Districte de Sant Martí

Besòs – Maresme

La Pau

Districte de Sant Andreu

Trinitat Vella






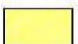









Jardins Massana (Congrés Indians)

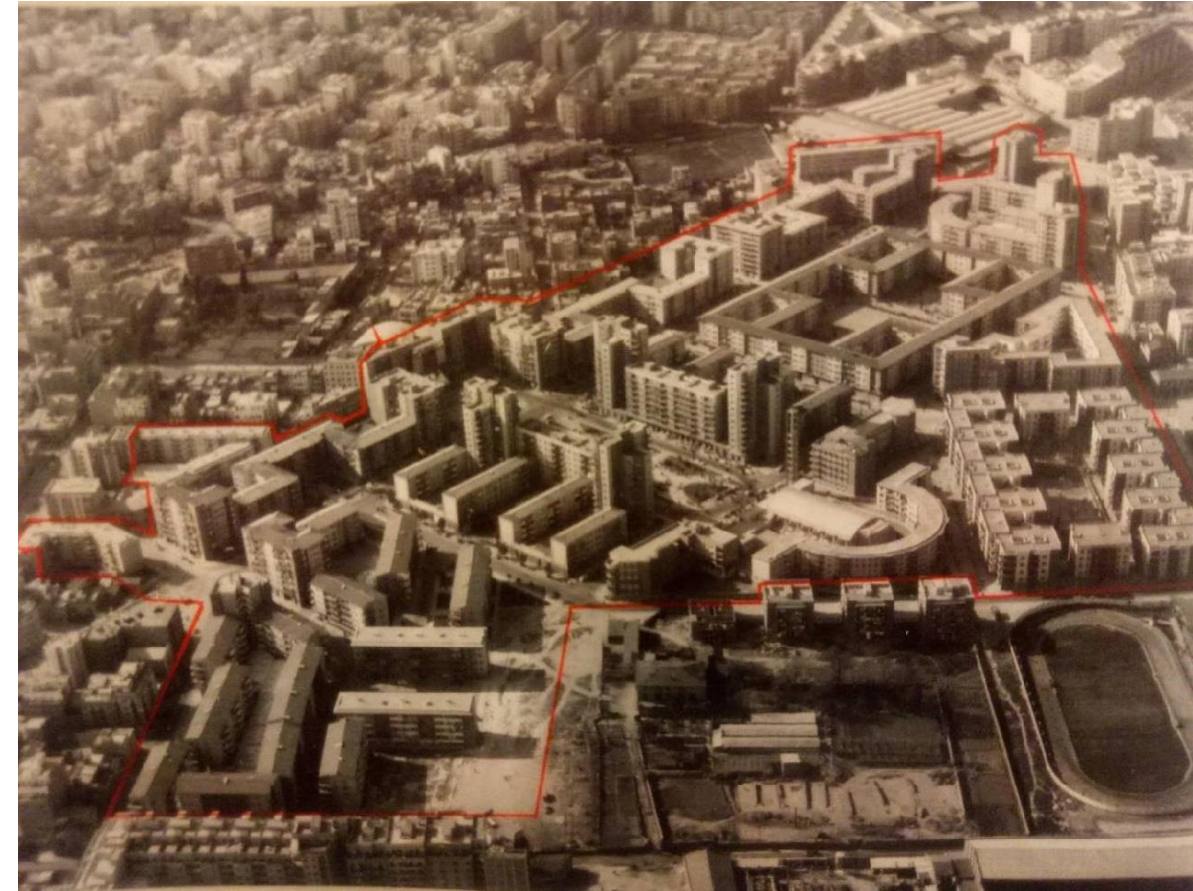
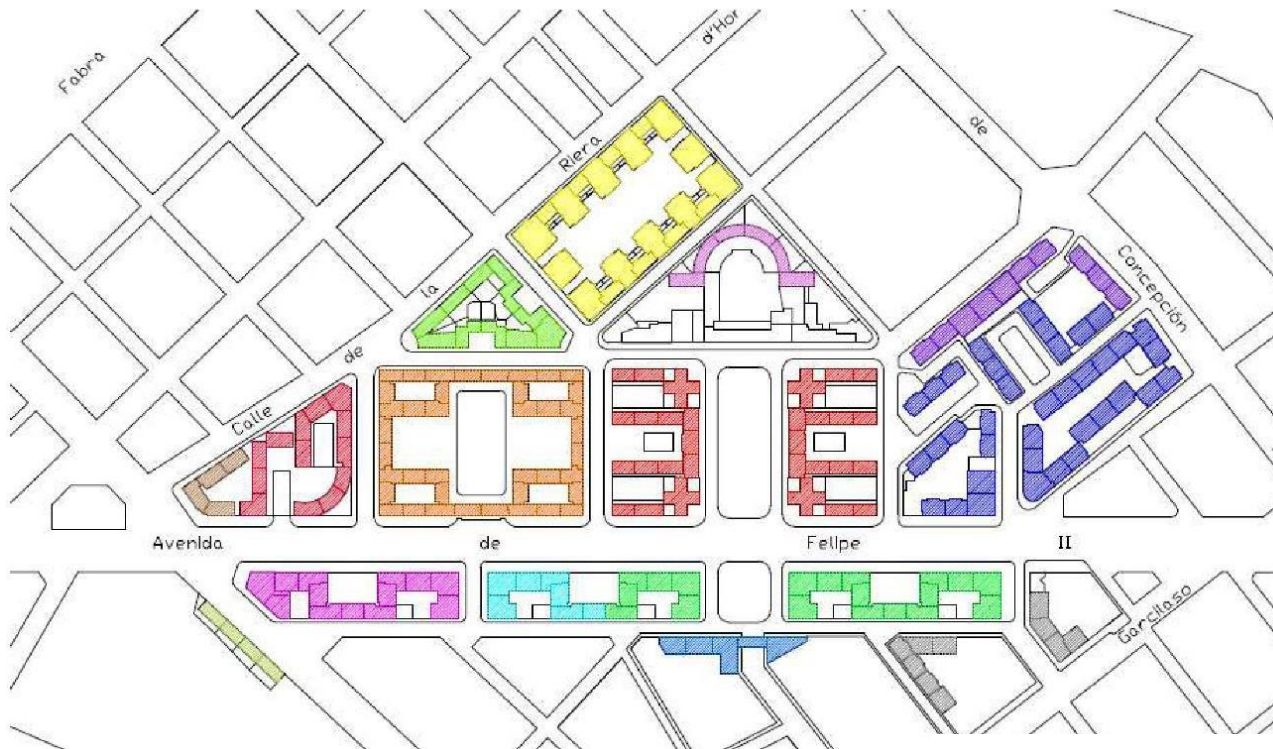
Districte de Nou Barris

Canyelles

Can Peguera

Situació i àmbit

FASES CONSTRUCCIÓ					
	Fase 1 Manzana 1 y 2		Fase 7 Manzana 8 y 8'		
	Fase 2 Manzana 3		Fase 8 Manzana 9		Fase 13 Manzana 12
	Fase 3 Manzana 4 <small>Procedim. de DVV</small>		Fase 9 Manzana 9 bis		Fase 14 Manzana 13 y 14
	Fase 4 Manzana 5		Fase 10 Manzana 10		Fase 15 Manzana Centro Cívico
	Fase 5 Manzana 6 y 7a		Fase 11 Manzana 11a		
	Fase 6 Manzana 7b		Fase 12 Manzana 11b		



Finançat per



MINISTERIO DE TRANSPORTES, MOVILIDAD Y AGENDA URBANA



Situació i àmbit



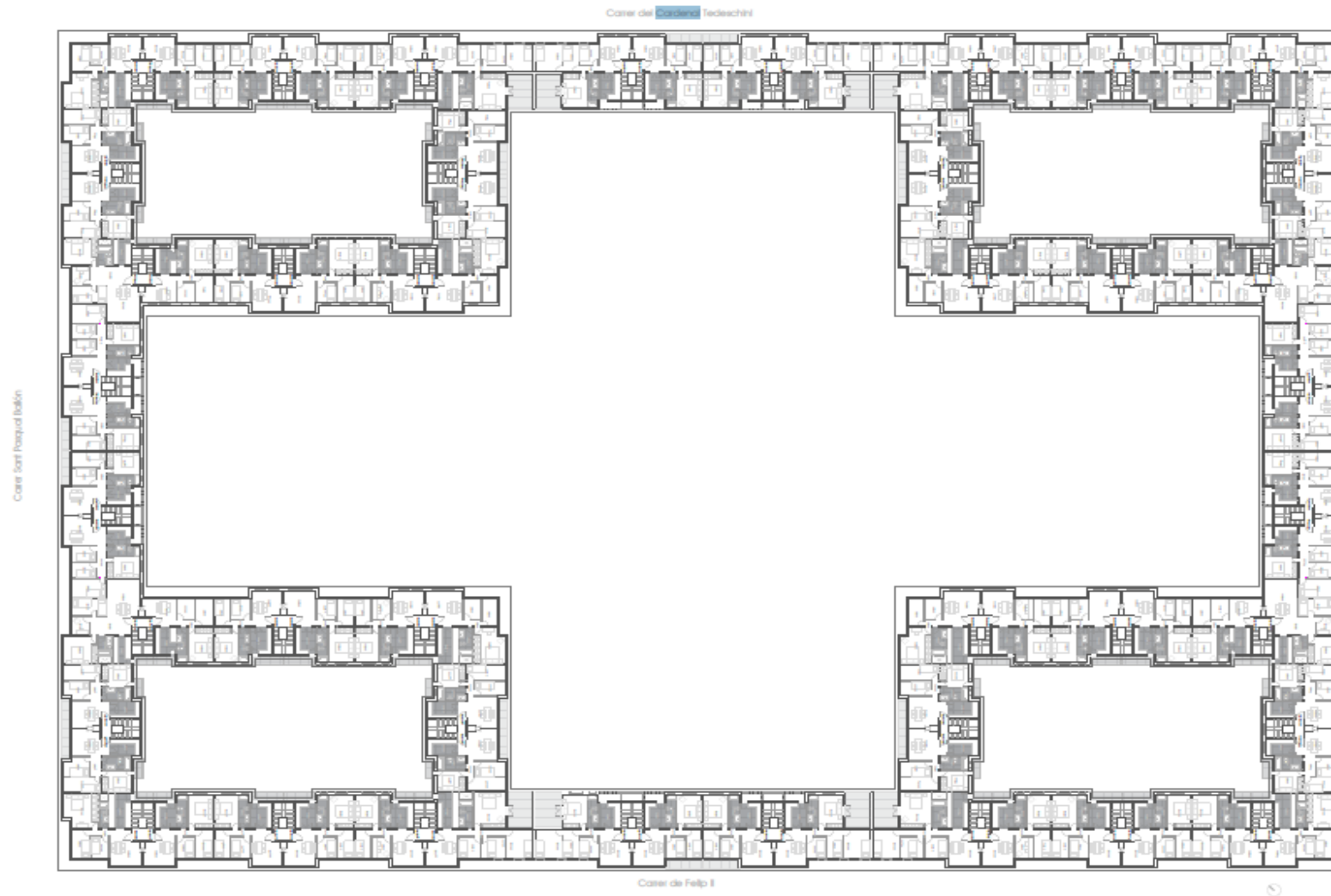
Finançat per



MINISTERIO DE TRANSPORTES, MOVILIDAD Y AGENDA URBANA



Aixecament tipològic general



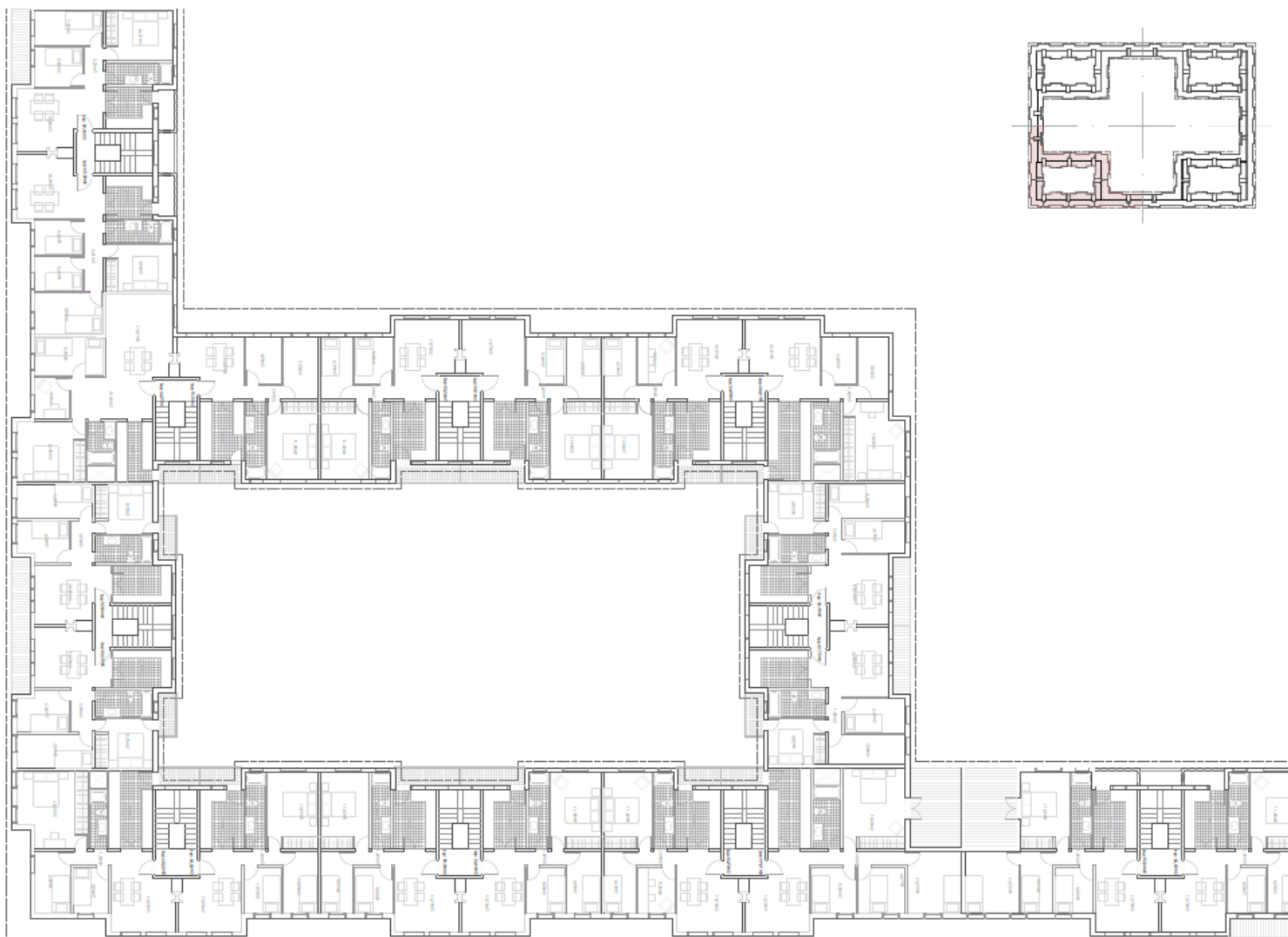
Finançat per



MINISTERIO DE TRANSPORTES, MOVILIDAD Y AGENDA URBANA



Aixecament tipològic detallat



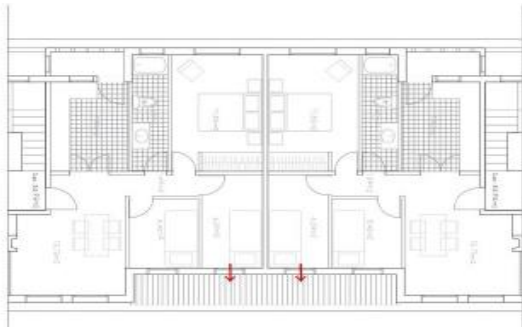
Finançat per



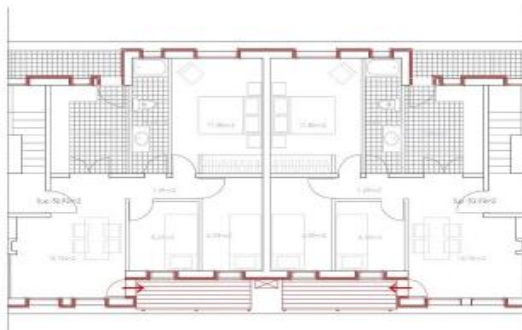
MINISTERIO
DE TRANSPORTES, MOVILIDAD
Y AGENDA URBANA



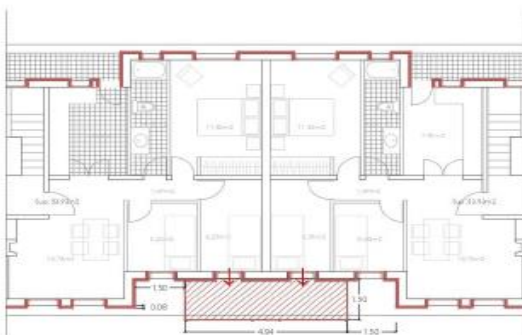
Escenaris d'intervenció



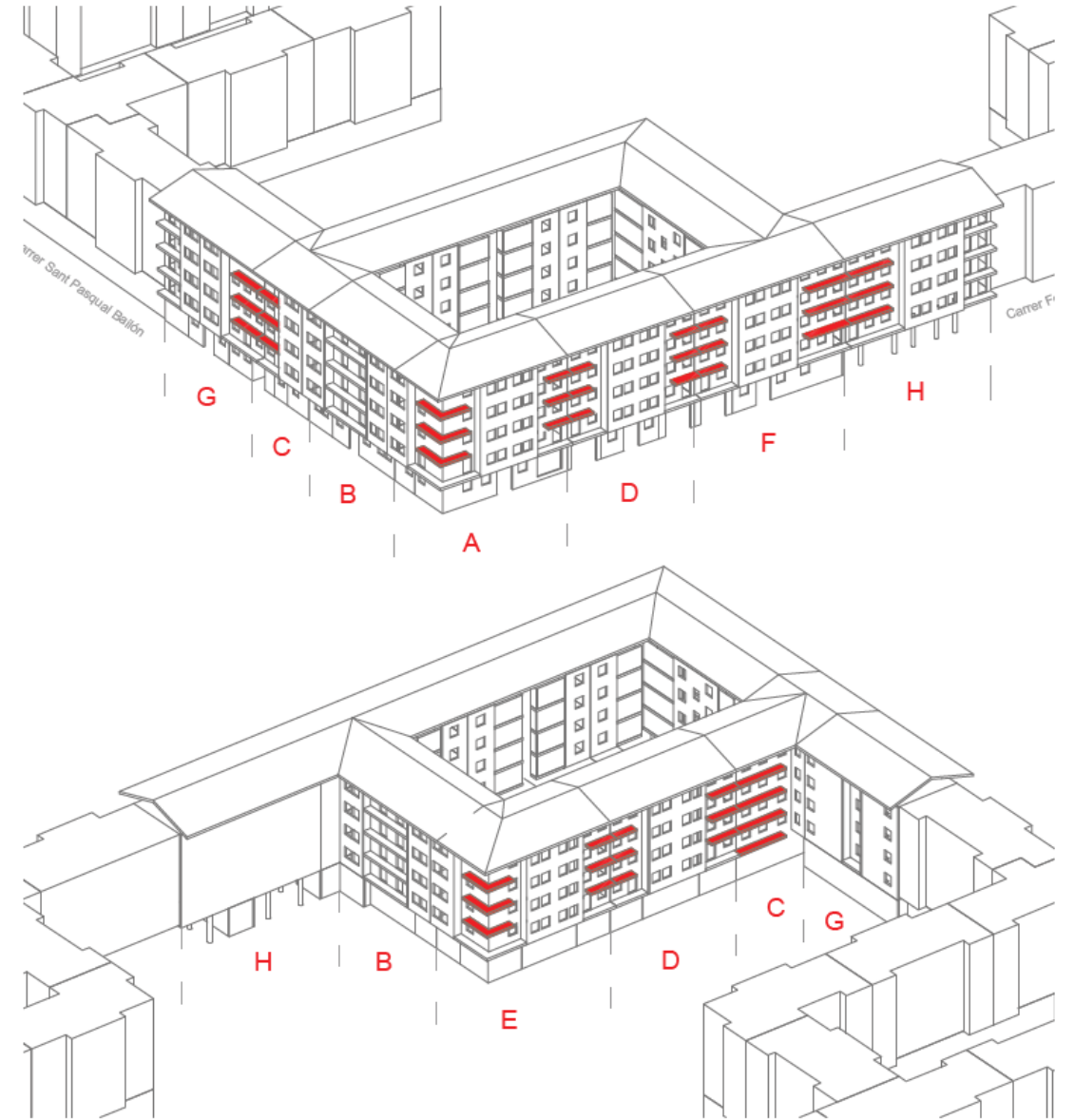
Habitatge tipus de planta primera. Sortida al balcó per una de les habitacions petites.



Primera proposta dels balcons en les següents plantes. Es proposava realitzar la sortida al balcó des del menjador.

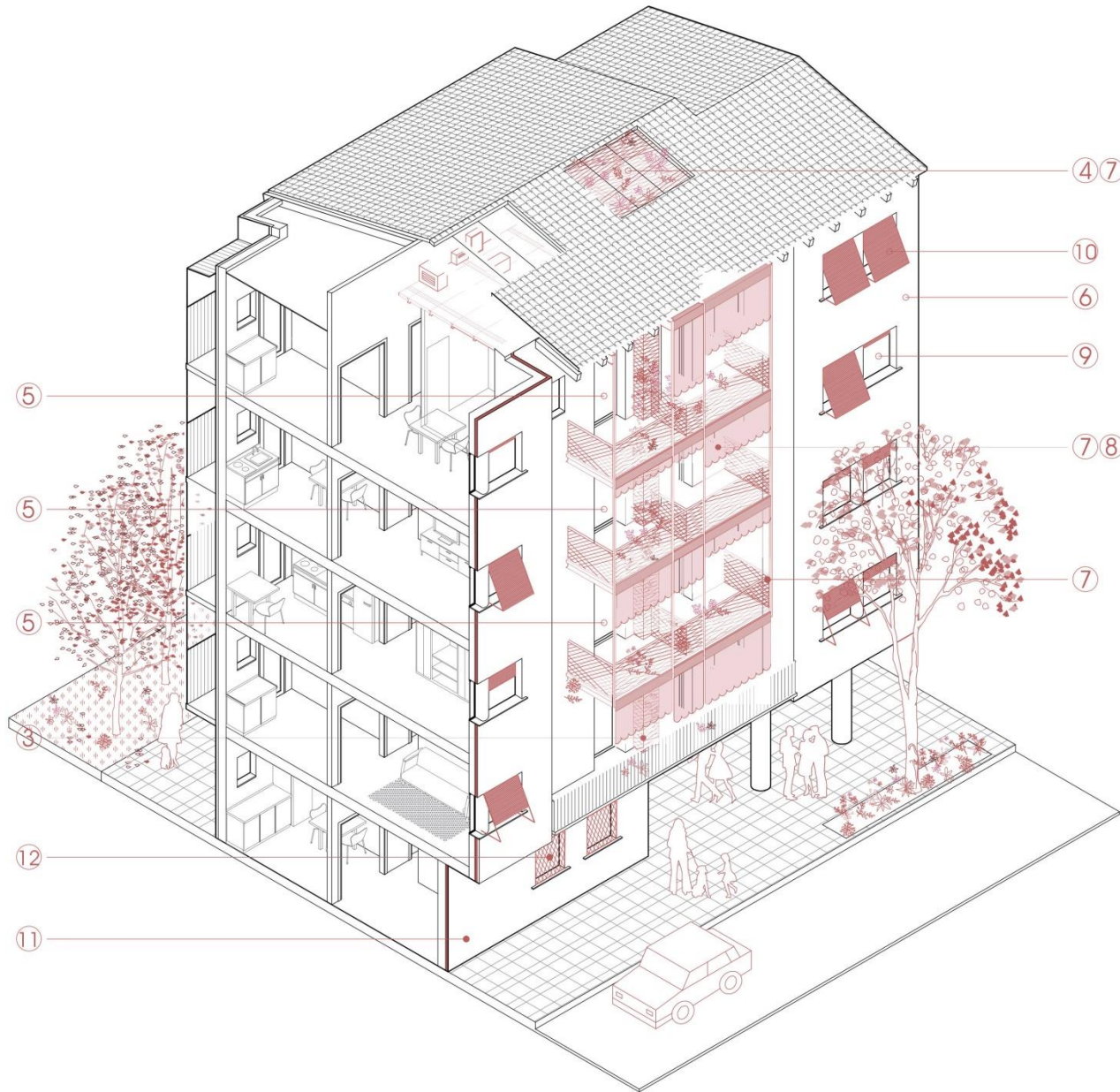


Proposta definitiva. Sortida al balcó per una de les habitacions petites seguint la versió original.



Finançat per

Document de Criteris d'Intervenció a l'Illa Massana



1 **Balcons suspesos** per uns tirants metàl·lics de 40,40,4 mm que pengen d'unes IPE-250. Acabat CLT fusta com a solat.

2 **Forjat mixt** de formigó i biguetes metàl·liques que contrapesa i suporta els tirants d'on pengen els balcons i recolza en la paret mestra central (paral·lela a façana)

3 **Pas de les instal·lacions** col·locades previament en façana. Acabat de xapa metàl·lica tipus deployee.

4 **Instal·lacions recol·locades** que abans trobavem en façana ara es col·locaran sota coberta per reduir l'impacte visual.

5 **Nous accessos** als balcons reproduint les sortides existents als balcons de planta primera.

6 **Acabat de SATE** als panys que sobresurten del pla de façana per a una millora energètica de l'edifici.

Es mantenen els panys d'obra vista, seguint la composició original

Es recupera la composició de les plantes baixes

7 **Barana** metàl·lica pels nous balcons tipus deployee.

8 **Tendals** com a protecció solar.

9 **Nova finestra** d'alumini blanc 3+3/10/6 mm amb trencament de pont tèrmic.

10 **Persiana** d'alumini blanca amb guies projectables que recorda la persinana alicantina tradicional de Barcelona.

11 **Nou aplacat** de pedra seguint la tipologia original amb aïllament posterior de llana de roca.

12 **Recuperació de les reixes** originals romboidals que es troben en planta baixa.



La **Llei 2/2021** en el seu article 83 estableix nombroses **modificacions** en el Decret Legislatiu 1/2010, de 3 d'agost, pel qual s'aprova el **Text Refós de la Llei d'Urbanisme** de Catalunya (TRLUC).

1. S'afegeix un apartat, el 2 bis, a l'article 9 bis del text refós de la Llei d'urbanisme, amb el text següent:

«2 bis. Així mateix, en actuacions de rehabilitació edificatòria en el medi urbà a què fa referència la disposició addicional cinquena, el planejament urbanístic derivat pot autoritzar justificadament previsions de cossos edificats adossats a les edificacions existents, amb l'objectiu de reduir la demanda energètica anual destinada a la calefacció o la refrigeració de l'edifici o millores de l'habitabilitat. Aquestes construccions poden comportar l'autorització per a ocupar, mentre subsisteixi l'edificació, sòls reservats a sistemes urbanístics o terrenys privats inedificables que siguin indispensables.»

2. S'afegeix un paràgraf a l'apartat 3 de l'article 9 bis del text refós de la Llei d'urbanisme, amb el text següent:

«Així mateix, en els casos als quals fa referència l'apartat 2 bis, els espais ocupats pels elements esmentats no computen a efectes de considerar un eventual increment de sostre ni d'ocupació de la parcel·la, ni cal reposar la superfície de sòl de sistema que pugui restar afectada per aquesta mesura.»

Finançat per



GOBIERNO
DE ESPAÑA

MINISTERIO
DE TRANSPORTES, MOVILIDAD
Y AGENDA URBANA



Pla de Recuperació,
Transformació i Resiliència



Generalitat
de Catalunya



- **Metodologia de treball del Programa de Regeneració Urbana**
- **Explicació i exemples de les càrregues econòmiques**

Finançat per



MINISTERIO DE TRANSPORTES, MOVILIDAD Y AGENDA URBANA



- Torn obert de paraules

Finançat per



GOBIERNO DE ESPAÑA
MINISTERIO DE TRANSPORTES, MOVILIDAD Y AGENDA URBANA

