



UA 1 – VORES DE LA VIA AUGUSTA i FORA ÀMBIT A LA UA *Urbanització*

Districte de **Sarrià-Sant Gervasi**

ACTUACIONS DESENVOLUPADES:

- MPGM per a l'ordenació de les Vores de la Via Augusta, de Barcelona, aprovada definitivament en data 01/06/2006; Text Refós 27/01/2006 (DOGCB 02/10/2006).
- Correcció d'errada material a la illa 4 de la MPGM, aprovada definitivament en data 12/04/2013 (BOPB 07/07/2013).

Gestió de sòl:

- UA 1 (canvi de sistema a cooperació): PR aprovat definitivament 12/03/2008 (BOPB 03/12/2008). Ferm en data 21/07/2008. Inscrita i sòls cedits. Pendent d'enderroc a la finca FR 18.1B (municipal).
- 6 Operacions Jurídiques Complementàries, les darreres 4 són de data: 20/05/2014; 10/04/2015; 10/03/2021 i 21/05/2021.

Urbanització:

- Projecte d'urbanització de la UA 1 i executat parcialment.
- **Obres ordinàries de l'entorn** de la UA 1. Finalitzat
- En redacció Projecte dels **tres murs de contenció als patis posteriors** de les finques 188,190 i 202 del carrer Major de Sarrià.



PARÀMETRES UA 1:

Qualificacions: 5, 6b, 7b, 12 i 18

Superfície àmbit:	8.962,22 m²
Vial (5)	757,57 m ²
Espais lliures (6a):	1.223,41 m ²
Equipaments (7b):	2.130,86 m ²
Casc antic (12):	540,39 m ²
Ord. Volum. Espec. (18):	4.309,99 m ²
Sostre	11.318,85 m²st
Sostre privat:	2.348,51 m ² st
Sostre municipal:	8.970,34 m ² st
Sostre per HPO + AF:	4.736,34 m ² st
Nombre hab.:	120 hab

PARÀMETRES PA 3:

Qualificacions: 5, 12 i 18

Superfície àmbit:	2.491,00 m²
Sistemes a urbanitzar:	1.051,00 m ²
Sostre	
Sostre màxim:	4.887 m²st
Afectats:	2 famílies

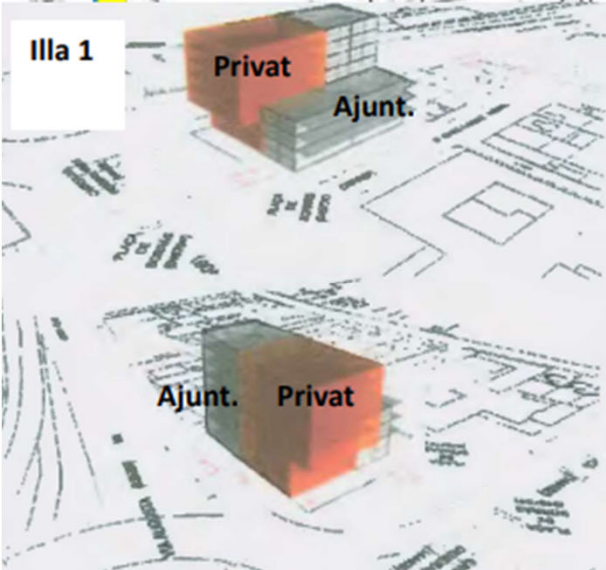
Vista aèria de l'àmbit de Vores



Planejament vigent



UA 1 – VORES DE LA VIA AUGUSTA I FORA ÀMBIT A LA UA Urbanització UA 1 i Fora àmbits



Projecte d'obres ordinàries FA: 4.905,52 m²

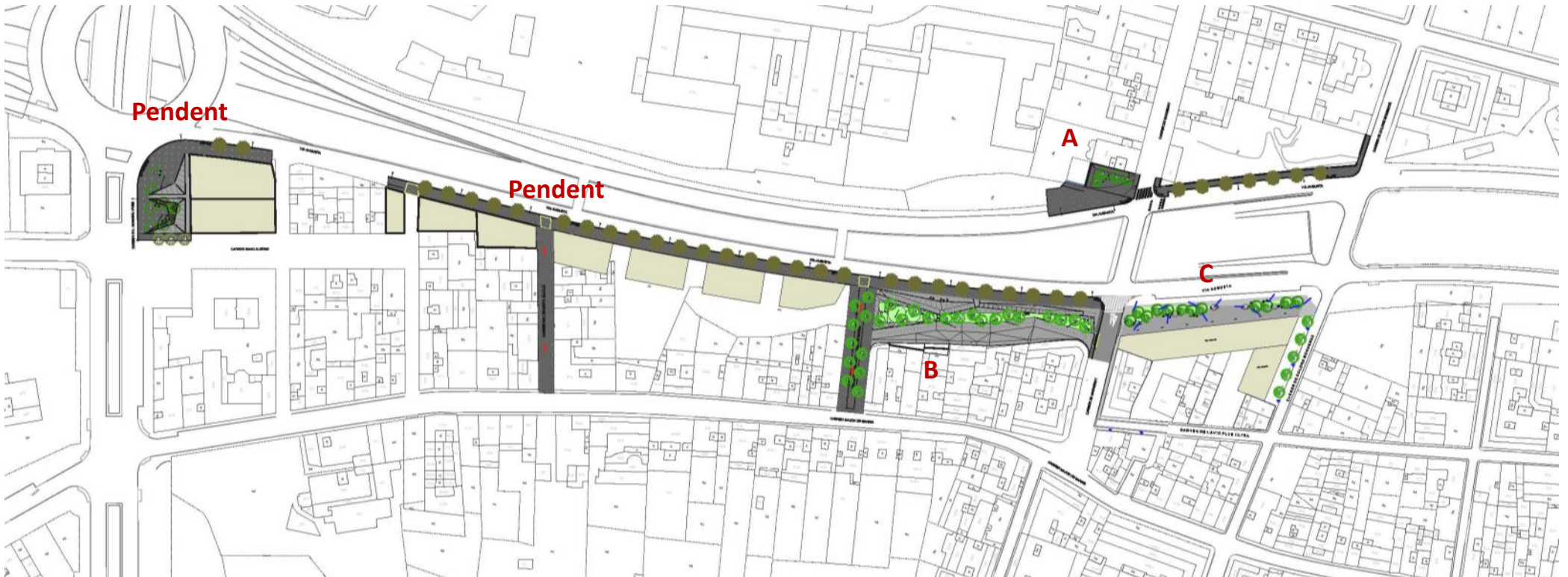
Projecte d'urbanització UA1: 1.960,64 m²

- Ajuntament de Barcelona
- Privats
- Patis privats sense edificabilitat en interior d'illa
- Projecte d'obres ordinàries (Fora Àmbit)
- Projecte d'urbanització de la UA 1

Plànol del projecte de reparcel·lació de la UA 1 i àmbits dels projectes d'urbanització.
Imatge de la configuració de l'illa 1. Edificabilitat privada (vermell) i edificabilitat municipal.



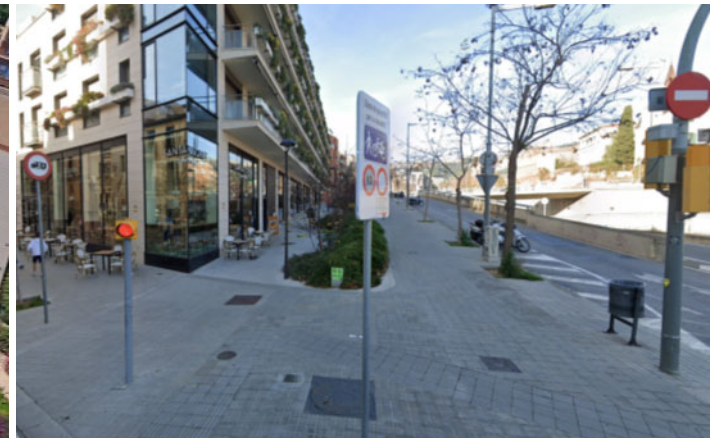
UA 1 – VORES DE LA VIA AUGUSTA I FORA ÀMBIT A LA UA
Urbanització Executada: UA 1 parcial i PA3



A: UA 1

B: UA 1

C: PA 3





UA 1 – VORES DE LA VIA AUGUSTA i FORA ÀMBIT A LA UA *Urbanització de l'entorn a la UA 1 (Fora Àmbit)*



Llegenda específica del Projecte

	LÍMIT ÀMBIT DEL PROJECTE
	LÍMIT ÀMBIT PROJECTE D'URBANITZACIÓ DE LA UA1 DE LA MPGM DE LES VORES DE LA VIA AUGUSTA
LLEGENDA	
	PAVIMENT DE PANOT 20x20x4cm SOBRE BASE DE FORMIGÓ 1.223,58 m2
	MESCLA BITUMINOSA 365,92 m2
	PAVIMENT DE LLAMBORDA I LLOSES FORM. SOBRE BASE 43,26 m2
	ESCOCELL QUADRAT 20 ud
	VORADA GRANITICA 344,36 m

Àmbit del Projecte

	LÍMIT ÀMBIT DEL PROJECTE
	ÀMBIT DEL PROJECTE (4.908m²)
	LÍMIT ÀMBIT PROJECTE D'URBANITZACIÓ DE LA UA1 DE LA MPGM DE LES VORES DE LA VIA AUGUSTA

Qualificacions: Vial (5)

Superfície Fora Àmbit: 4.905,52 m²

Durada prevista obres 4 mesos

Despesa a càrrec: Districte

Característiques:

Els moviments de terres seran els necessaris per passar les xarxes de serveis.

No es preveu la necessitat de xarxa de reg.

No es preveu afectar a cap arbre existent.

Objectiu: Completar les infraestructures per donar servei a les noves promocions d'habitatges de la UA 1.



UA 1 – VORES DE LA VIA AUGUSTA I FORA ÀMBIT A LA UA Urbanització

Tres murs de contenció als patis posteriors de les finques 188, 190 i 202 c/Major de Sarrià

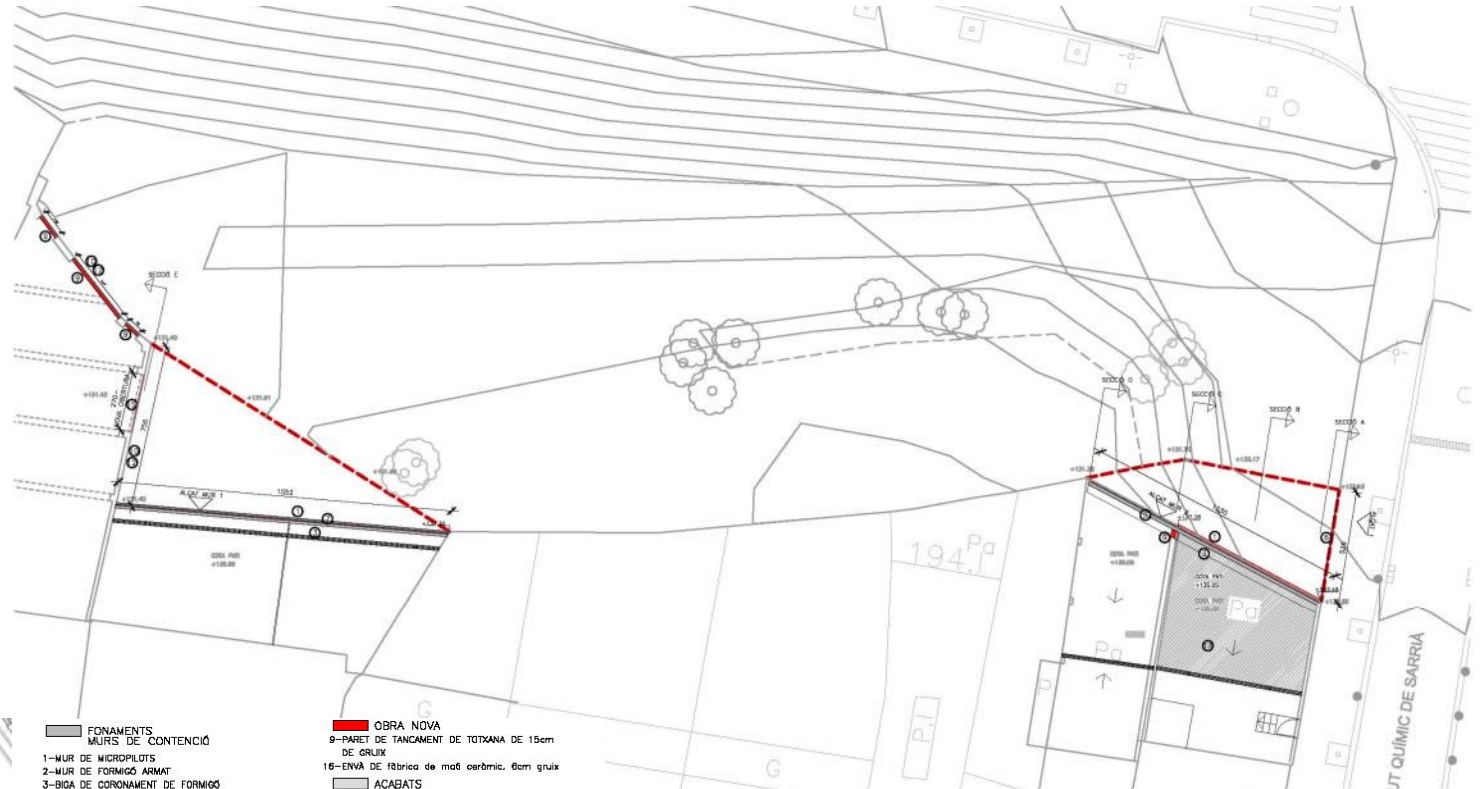
Qualificacions: Ordenació Volumètrica
Subzona d'espais lliures (18EL)

Superfície Fora Àmbit: 114,96 m²
Superfície d'excavació: 94,89 m²
Superfície murs: 14,72 m²
Superfície afectades murs: 5,35 m²
Durada prevista obres: 2 mesos
Despesa a càrrec: Ajuntament BCN

Característiques:

Objectiu: Donar cabuda al camí d'accés de futura execució entre aquestes parcel·les i les edificacions previstes pel planejament.

El projecte preveu l'enderroc dels murs existents que contenen les terres dels patis situats a cota més alta, i l'excavació de terres entre els murs existents i futurs, deixant la cota inferior del mur previst per ser mitgera amb les noves edificacions.



- FONAMENTS MURS DE CONTENCIÓ**
- 1-MUR DE MICROPILOTS
- 2-MUR DE FORMIGÓ ARMAT
- 3-BIGA DE CORONAMENT DE FORMIGÓ
- ESTRUCTURA**
- 4-DOBLE PERFIL METAL·LIC UPN180
- 13-CORNETGES AMB PERFILS D'ACER
- TANQUES METAL·LIQUES**
- 5-REIXAT D'ACER d'alçada 1,5m amb tela metàl·lica de foratú simple amb acabat galvanitzat, de 50 mm de pes de malla i diàmetre 3,07mm, pala cremallera de tub galvanitzat de diàmetre 50 mm col·locats cada 3 m ancorats a obra
- 6-REIXAT D'ACER d'alçada 2m amb tela metàl·lica de foratú simple amb acabat galvanitzat, de 50 mm de pes de malla i diàmetre 3,07mm, pala cremallera de tub galvanitzat de diàmetre 50 mm col·locats cada 3 m ancorats a obra
- 7-REIXAT D'ACER panell de malla electrosoldada, de 2m d'alçada, amb placa de reforç, de 200x50 mm de passada de malla, reixat a 50x50 mm en les zones de plec, i 5 mm de diàmetre, de 2,50x2,00 m, acabat galvanitzat i pala de perfil buit de secció rectangular de 60x40x2 mm, cargolats al suport.
- AMB TANCA DE BRUC fixada a la reixa
- 14-COL·LOCACIÓ DE PORTA DE TANCA EXTERIOR de 2m d'alçada i 1,3m d'amplada
- 15-PORTA Porta entretallada de 2,70x2,50 m² amb fulla capa de perfils articulats de ploma d'acer pintat al forn, compensada amb molles helicoidals d'acer, automàticament 1 meter
- OBRA NOVA**
- 9-PARET DE TANCAMENT DE TOTXANA DE 15cm DE GRUIX
- 16-ENVA DE fibra de maó ceràmic, 6cm gruix
- ACABATS**
- 10-ARREBROSSAT DE MORTER EN PARAMENT VERT, MORTER MIXT 1:2:10 REMOLINAT I LLISCAT
- 11-PEÇA CERÀMICA AMB ESCOPIDOR
- PINTURES**
- 12-PINTAT DE PARAMENT VERTICAL EXTERIOR PINTURA AL SILICAT DE POTASA AMB ACABAT LLIS
- PAVIMENTS**
- 17-PAVIMENT DE FORMIGÓ DE 15cm DE GRUIX

