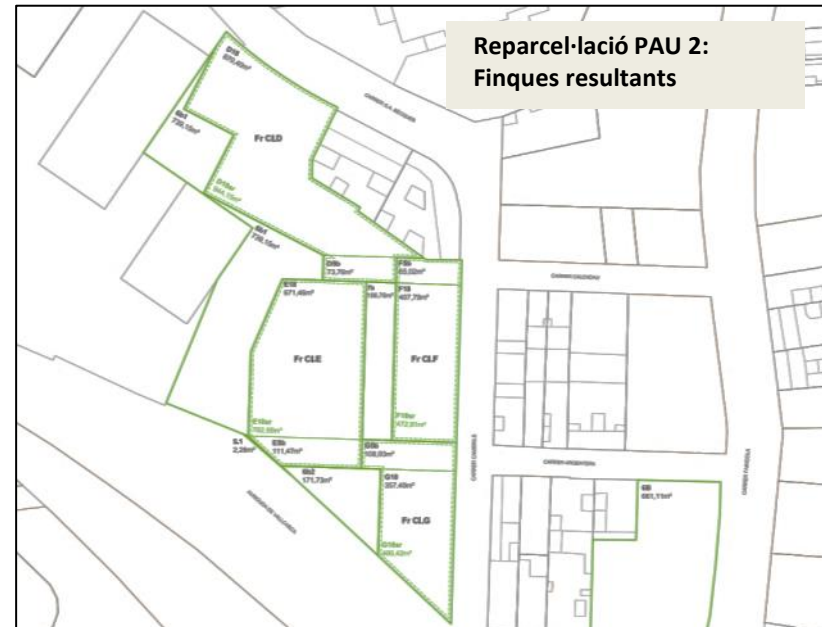
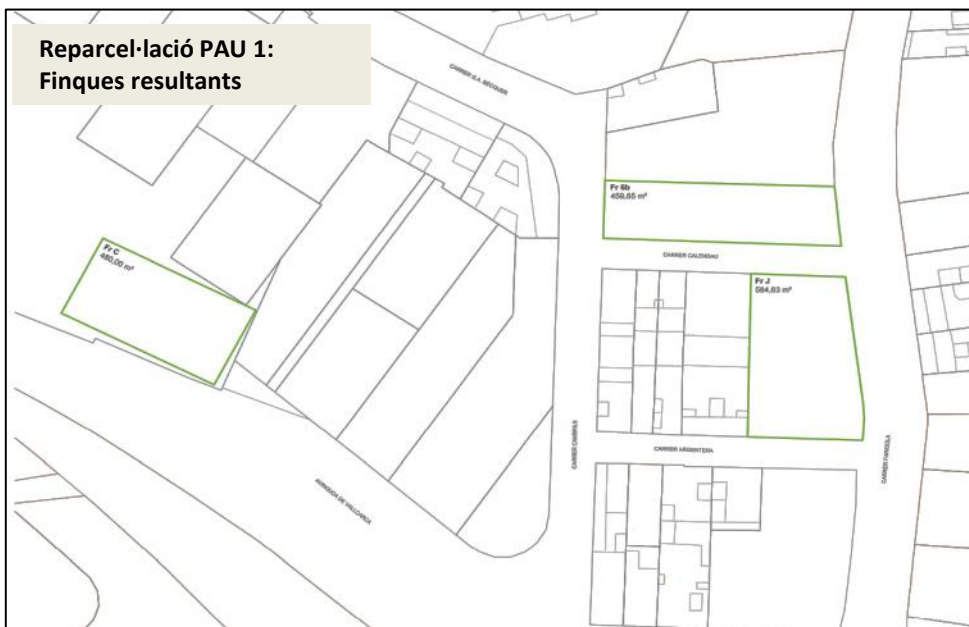
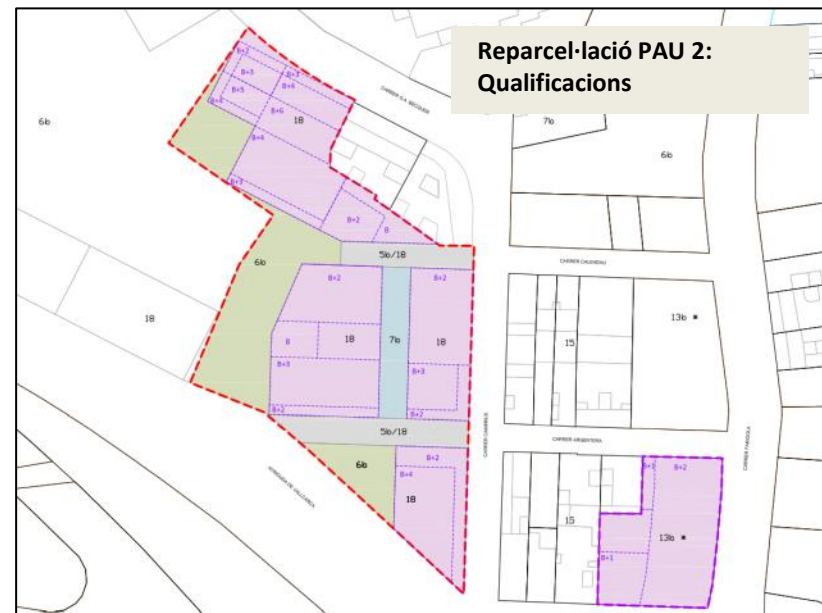
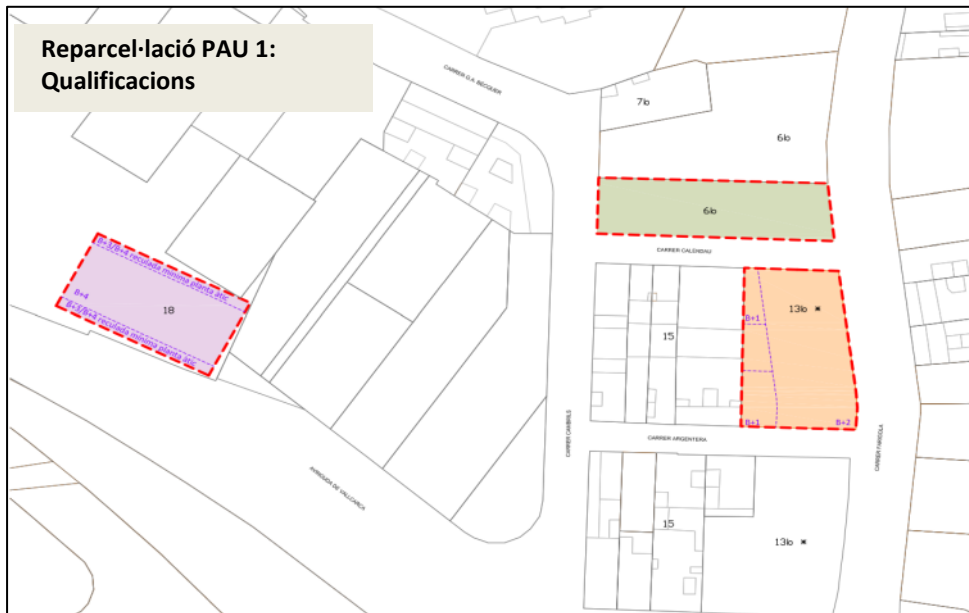
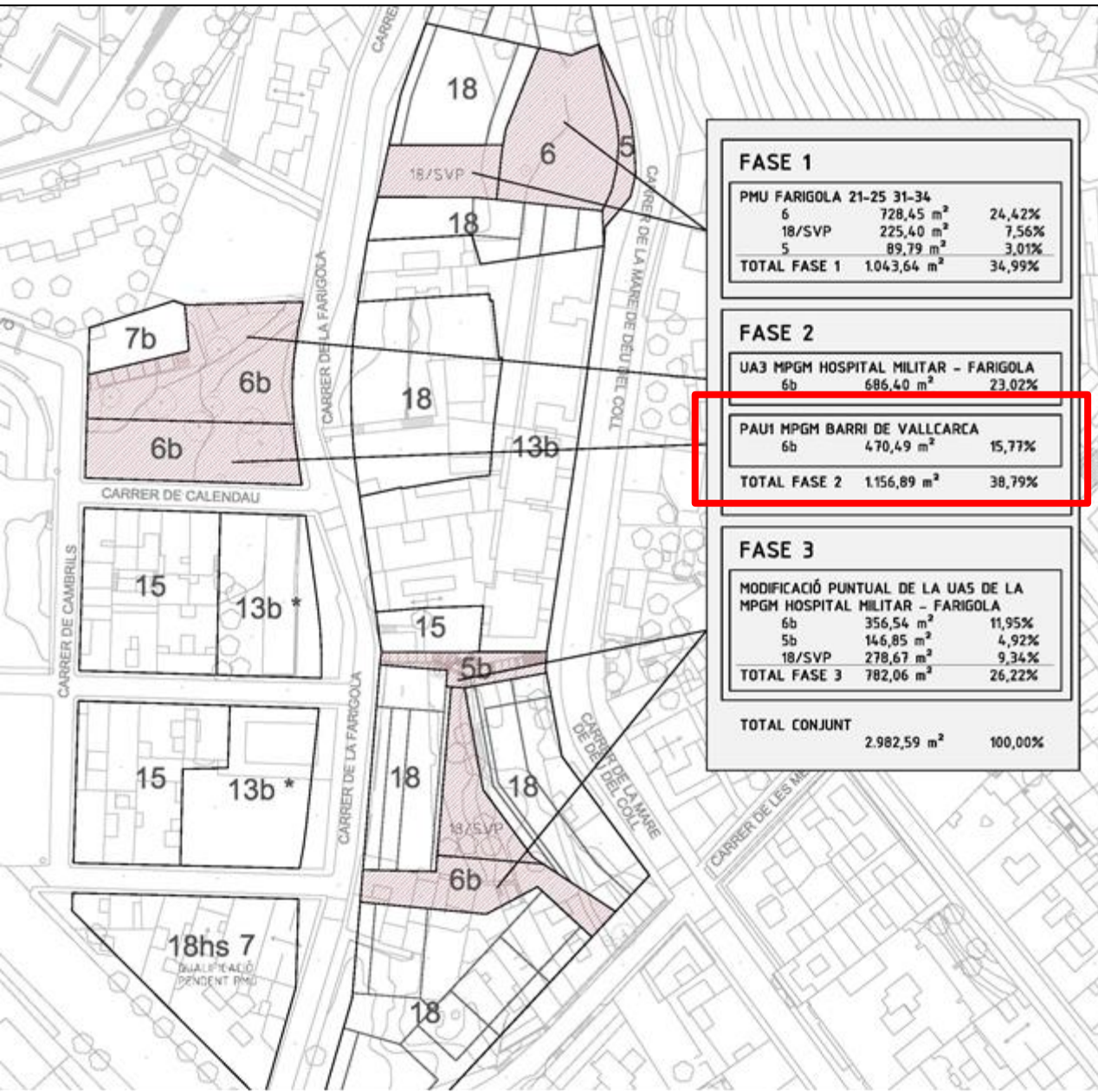




MPGM AL BARRI DE VALLCARCA

Planejament i Reparcel·lació dels PAU 1 i PAU 2





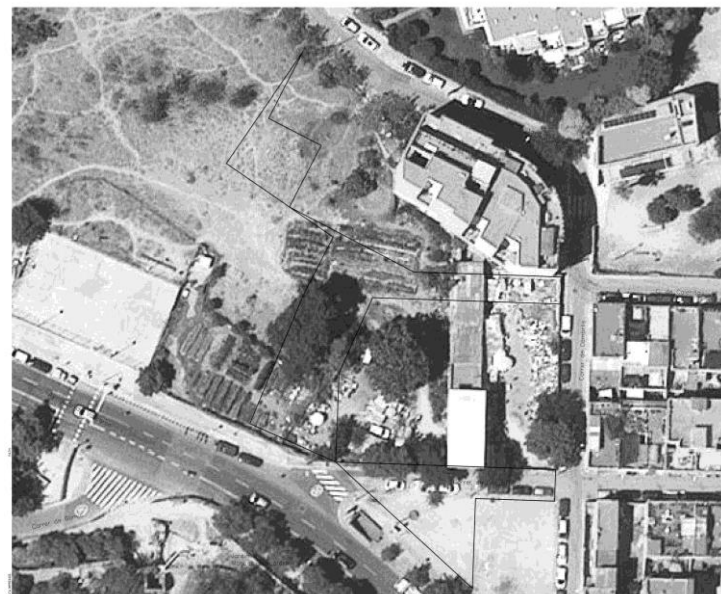
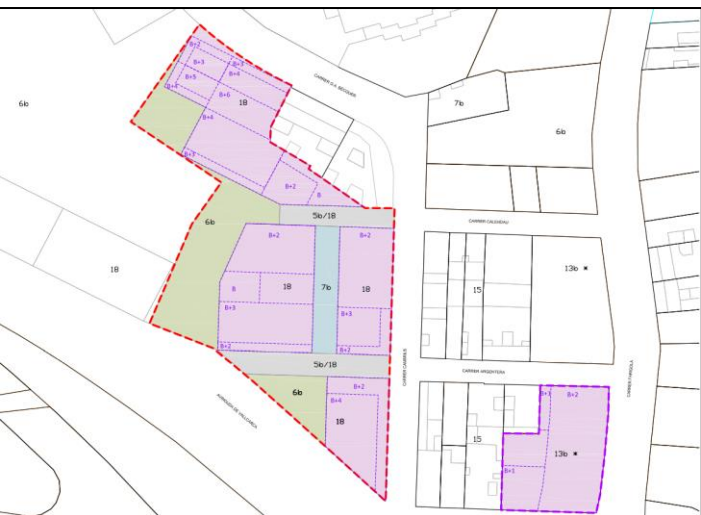
Projecte d'urbanització:
Fase 2 "Can Carol"



MPGM AL BARRI DE VALLCARCA

Urbanització del PAU 2

Imatge de la proposta del Projecte d'urbanització del PAU 2, per l'aprovació inicial: Superfície = 1.290 m2s





PROJECTE D'URBANITZACIÓ DE CAN FARIGOLA
Urbanització anelles de serveis a les MPMG's

Imatge del Projecte d'urbanització de les anelles de serveis: Superfície = 8.026 m²s

