



## PAU 2 DEL SECTOR 1 - MPGM TORRE BARÓ

### Reparcel·lació i urbanització

Districte de Nou Barris

#### ACTUACIONS DESENVOLUPADES:

- PMU del Sector 1 de Torre Baró, aprovat definitivament en data 27/05/2005 (BOPB 27/09/2005).
- MPGM del Sector 1 i de l'equipament annex de Torre Baró, aprovada definitivament en data 25/07/2005.
- Modificació de PMU del Sector 1 de Torre Baró, aprovada definitivament en data 24/11/2006 (BOPB 01/01/2007).

#### Gestió de sòl

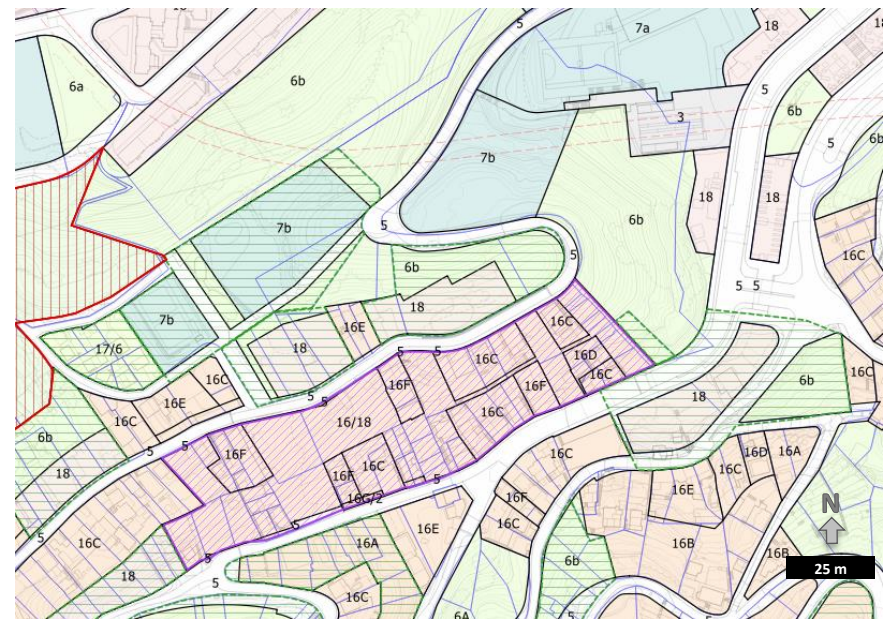
- TR del Projecte de reparcel·lació per cooperació aprovada definitivament en data 01/04/2009.
- Reparcel·lació inscrita al Registre. Solars edificables disponibles amb edificacions existents enderrocades i afectats traslladats.

#### Urbanització

- Projecte d'urbanització de les zones verdes del PAU 2 de l'àmbit del sector 1 del PERI de Torre Baró, aprovat definitivament en data 10/09/2013. Obra adjudicada i iniciada, executada en un 15%.
- Urbanització de l'entorn dels sòls d'equipament feta en anteriors mandats.

#### Promocions d'habitatge

- Obra finalitzada corresponent a la promoció d'habitatge de la finca resultant 18.2 adjudicada a l'Ajuntament de Barcelona amb 20 hab. D'HPO i 10 habitatges en règim lliure. Primer trimestre 2023.



PAU 2 del PMU del Sector 1

#### PARÀMETRES DEL PAU 2 DISCONTINU: Cooperació

Qualificacions: 5, 6b, 7b i 18

<b>Superfície:</b>	<b>16.325,38 m<sup>2</sup></b>
Vials (5):	4.715,10 m <sup>2</sup>
Espais lliures (6b):	3.059,81 m <sup>2</sup>
Equipament (7b):	6.060,40 m <sup>2</sup>
Zones (18):	2.490,07 m <sup>2</sup>
<b>Sostre (100 hab):</b>	<b>8.438,00 m<sup>2</sup>st</b>
Habitatge Lliure:	6.049,50 m <sup>2</sup> st (80 hab.)
Habitatge protegit:	2.016,50 m <sup>2</sup> st (20 hab.)
Activitats en PB:	372 m <sup>2</sup> st



Promoció d'HPO en executió

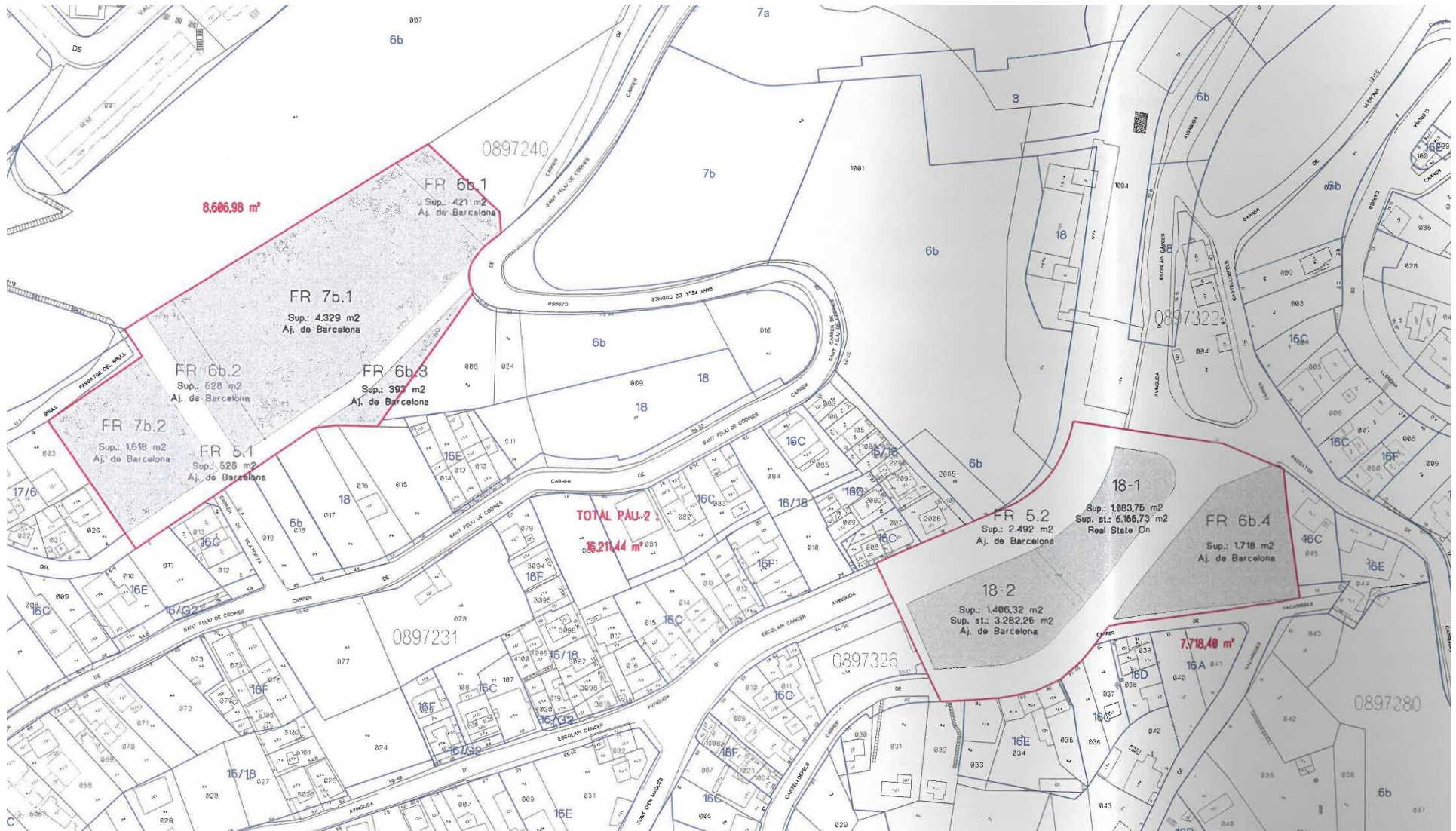
Vista aèria de l'àmbit a urbanitzar







**PAU 2 DEL SECTOR 1 - MPGM TORRE BARÓ**  
*Reparcel·lació*



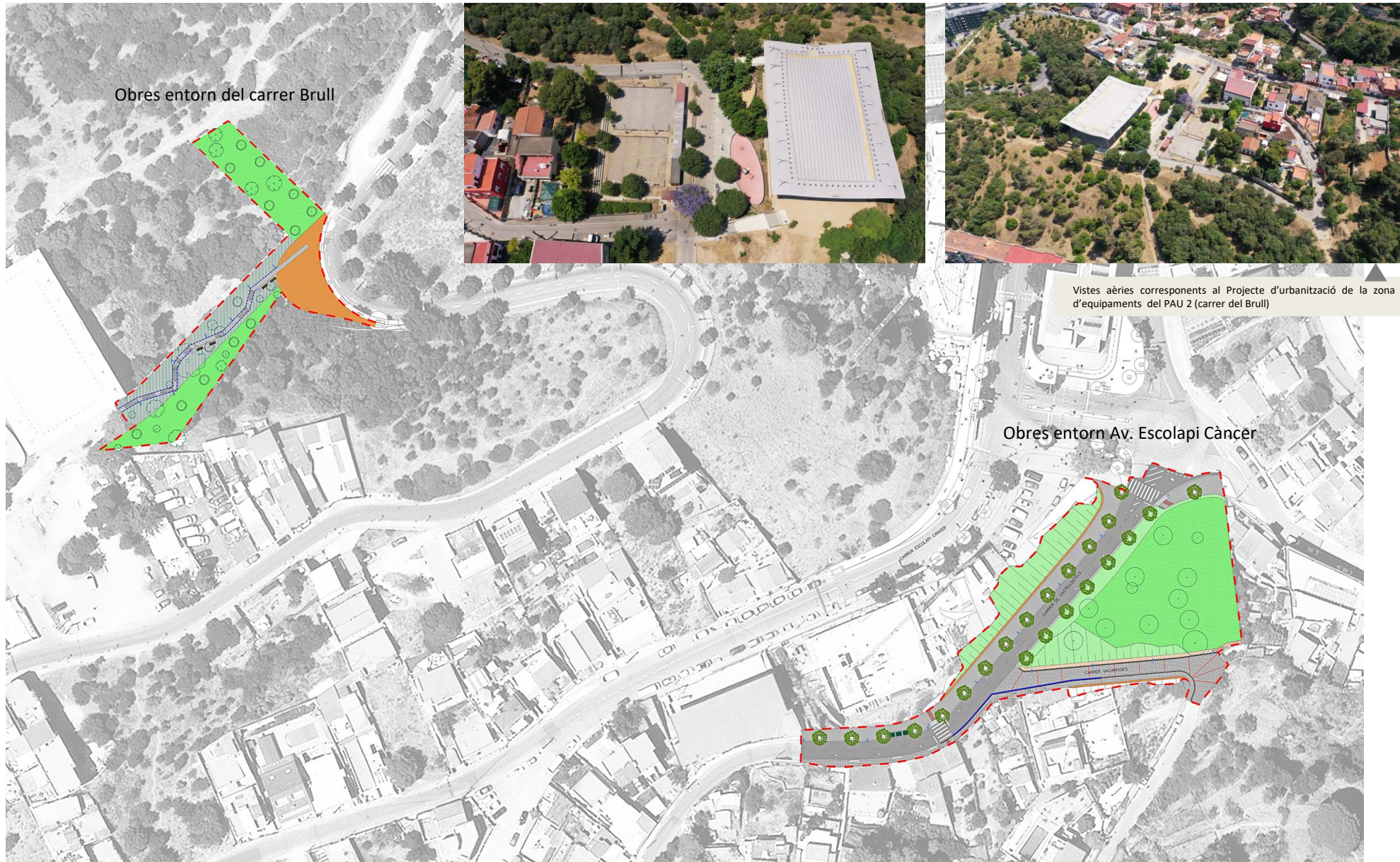




## PAU 2 DEL SECTOR 1 - MPGM TORRE BARÓ

### Urbanització

Districte de Nou Barris



Obres entorn del carrer Brull

Obres entorn Av. Escolapi Càncer

Vistes aèries corresponents al Projecte d'urbanització de la zona d'equipaments del PAU 2 (carrer del Brull)