



Planejament:

- MPGM del Sector Sant Andreu Sagrera de Barcelona, aprovada definitivament en data 12/12/1996 (DOGCB 29/01/1997).
- PMU del Sector I: Colorantes – RENFE, Subàmbit 2, aprovada definitivament en data 23/03/2007 (BOPB 28/04/2007).

Gestió de sòl:

- Projecte de reparcel·lació en la modalitat de Cooperació, aprovat definitivament en data 17/12/2014 (BOPB: 05/01/2015). Operació Jurídica Complementaria, aprovada en data 13/04/2016.

Urbanització:

- PU del PMU del Sector Colorantes-Renfe. Subàmbit 2.PAU 1 (parcial) i PAU 2 aprovada definitivament en data 26/11/2014 (BOPB 17/12/2014).
- **Aprovació definitiva** el 19/10/2021, Modificació del PU àmbit parcial del PMU del Sector Colorantes-Renfe, Subàmbit 2, PAU 1 (parcial) i PAU 2. **Fase 1.** terraplenat i precàrrega. **En execució.**
- **Aprovació definitiva** el 20/10/2022, del PU complementari àmbit parcial del PMU del Sector Colorantes-Renfe, Subàmbit 2, PA 1 (parcial) i PAU 2, i túnel viari associat, **Fase 2.**
- **En licitació** de les obres del PU complementari **Fase 2.** Durada prevista: 1 any i 6 mesos.

PARÀMETRES DEL PAU 1

Qualificacions: 3, 5, 5b, 3/6, 6a, 6b, 7a, 9 i 14b

Superfície total:	76.873 m²
Ferrovitari (3):	4.569 m ²
Vials (5 i 5b):	23.398 m ²
Espais lliures (3/6b, 6a i 6b):	35.449 m ²
Equipament (7a):	42 m ²
Protecció de sistemes (9):	1.228 m ²
Zones (14b):	12.187 m ²
Sostre PAU:	76.870 m²st
Habitatge Lliure (603 hab.):	48.428 m ² st
Habitatge protegit (258 hab.):	20.755 m ² st
Activitats en PB:	7.687 m ² st
Nombre d'hab. total:	861 hab.



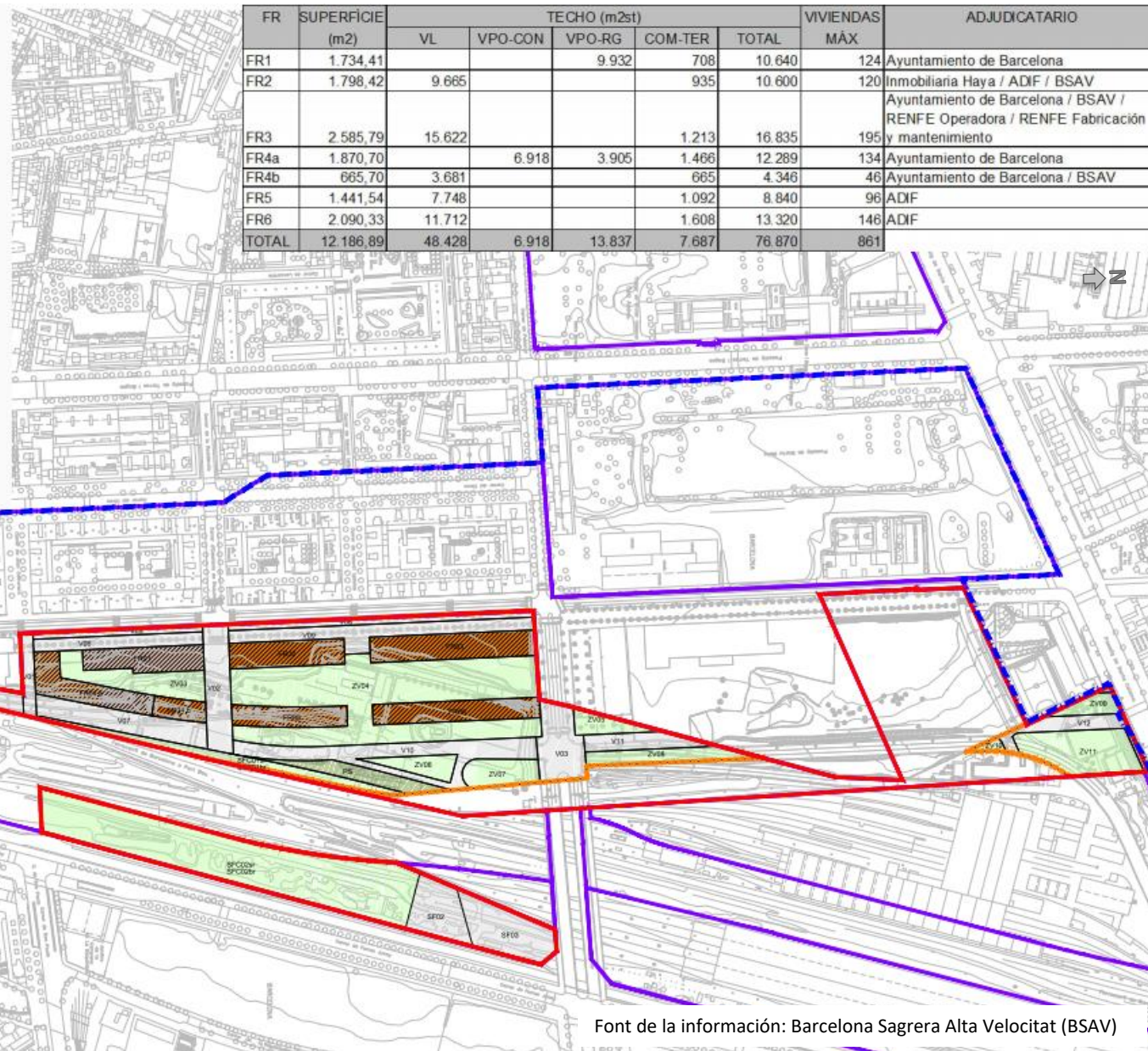


PAU 1 Subàmbit 2 Colorantes- Renfe/ MPGM SANT ANDREU SAGRERA

Reparcel·lació

Districte de Sant Andreu

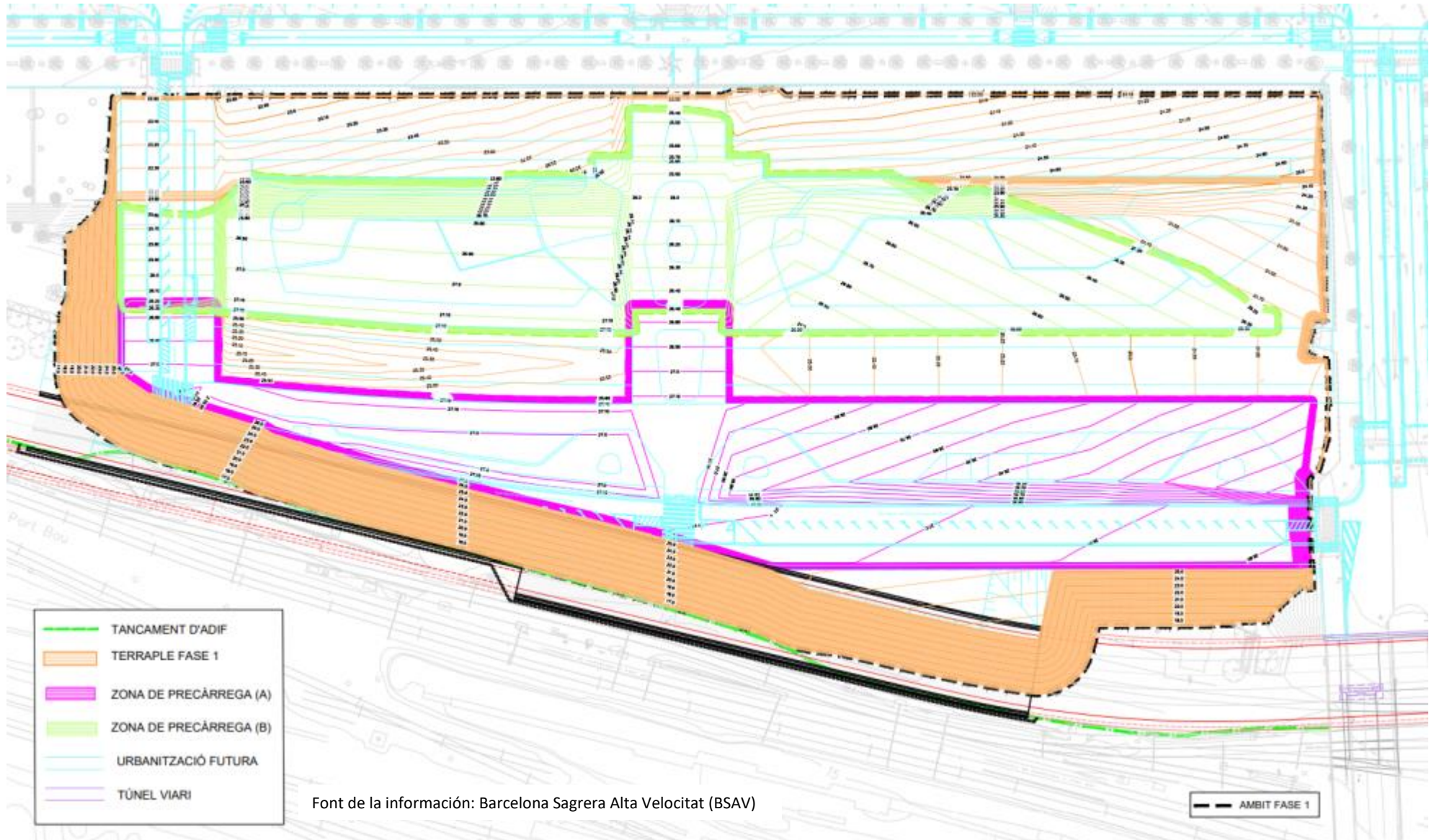
- ÀMBITO DEL ANEJO II DEL CONVENIO 12 DE JUNIO DE 2002
- SECTOR COLORANTES subàmbit 2
- ÀMBITO PAU 1
- RESTO SECTORES MPGM
- USO DEL TECHO**
- Vivienda libre (HLL)
- Vivienda Protección Oficial - Régimen Concertado (HPO-CON)
- Vivienda Protección Oficial - Régimen General (HPO-RG)
- Comercial - Terciario (COM-TER)
- Hotelero (HOT)
- Administrativo (ADM)
- Cesión Fudiciaria
- USO DEL TECHO**
- Servicios Técnicos (clave 4)
- Vial (clave 5)
- Zona verde (clave 6)
- Equipamiento (clave 7)
- Protección de Sistemas (clave 9)



FR	SUPERFICIE (m2)	TECHO (m2st)					TOTAL	VIVIENDAS MÁX	ADJUDICATARIO
		VL	VPO-CON	VPO-RG	COM-TER				
FR1	1.734,41				708		10.640	124	Ayuntamiento de Barcelona
FR2	1.798,42	9.685			935		10.600	120	Inmobiliaria Haya / ADIF / BSAV
FR3	2.585,79	15.622			1.213		16.835	195	Ayuntamiento de Barcelona / BSAV / RENFE Operadora / RENFE Fabricación y mantenimiento
FR4a	1.870,70		6.918	3.905	1.466		12.289	134	Ayuntamiento de Barcelona
FR4b	665,70	3.681			665		4.346	46	Ayuntamiento de Barcelona / BSAV
FR5	1.441,54	7.748			1.092		8.840	96	ADIF
FR6	2.090,33	11.712			1.608		13.320	146	ADIF
TOTAL	12.186,89	48.428	6.918	13.837	7.687		76.870	861	

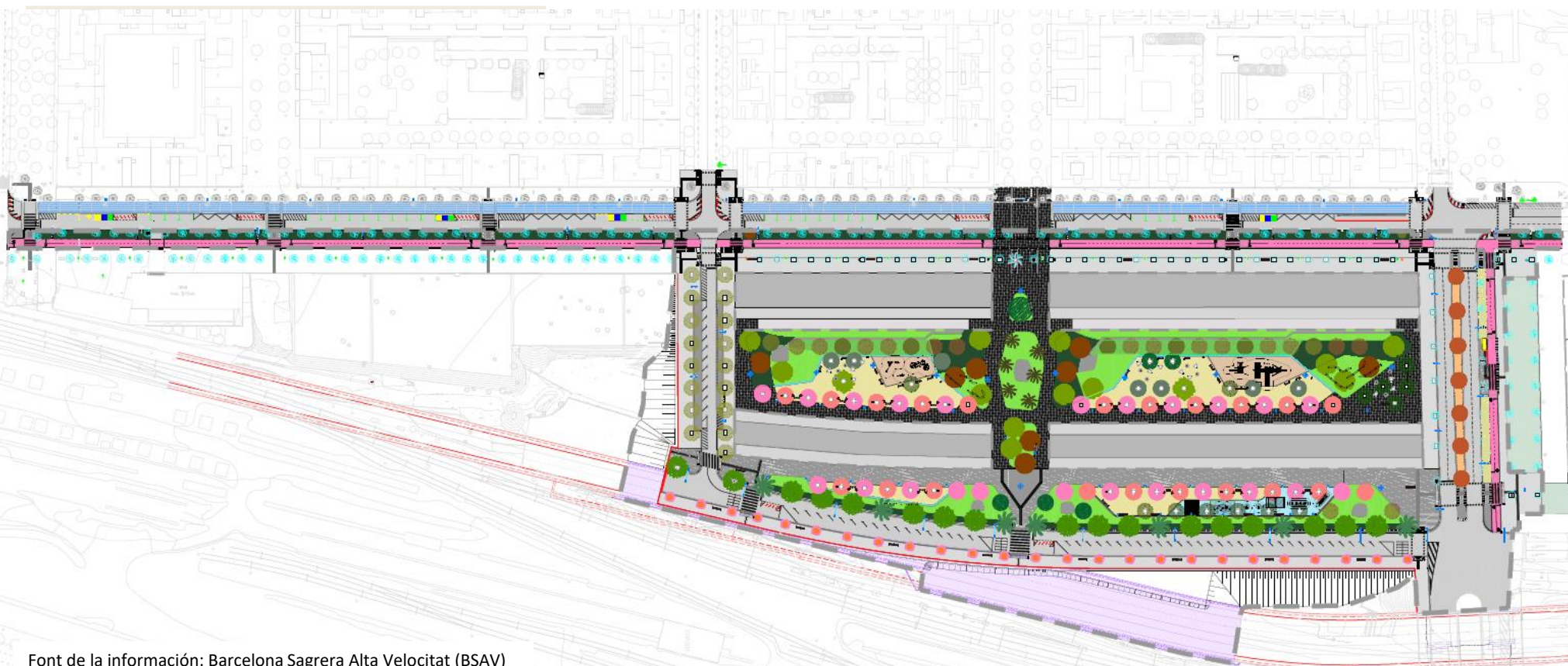


PAU 1 Subàmbit 2 Colorantes- Renfe/ MPGM SANT ANDREU SAGRERA
Urbanització – Terraplenat i precàrrega (Fase 1)





PAU 1 Subàmbit 2 Colorantes- Renfe/ MPMG SANT ANDREU SAGRERA
Urbanització – Projecte d'Urbanització del PMU (Fase 2)



Font de la informació: Barcelona Sagrera Alta Velocitat (BSAV)





PAU 1 Subàmbit 2 Colorantes- Renfe/ MPMG SANT ANDREU SAGRERA

Projecte constructiu d'un tram del Túnel viari

