



UA B – MPGM AL POLÍGON DE LES CASES BARATES DE BON PASTOR

Reparcel·lació i Urbanització

Districte de Sant Andreu

ACTUACIONS DESENVOLUPADES:

- MPGM al Polígon de les Cases Barates del barri del Bon Pastor, aprovada definitivament en data 27/05/2002 (DOGCB 09/09/2002).
- PMU per a l'ajust de les condicions d'ordenació de la MPGM al polígon de les Cases Barates del Bon Pastor, aprovada definitivament en data 17/12/2010 (BOPB 17/03/2011).

Gestió de sòl (IMHAB)

- Aprovació definitiva del Projecte de delimitació del PAU 3 de la UA B, en data 17/03/2016.
- Aprovació definitiva del PR del PAU 3 en data 17/03/2016.
- Aprovació definitiva del Projecte de delimitació del PAU 4 de la UA B en data 09/09/2021.
- Aprovació definitiva del PR del PAU 4 en data 09/09/2021.
- Desconstrucció de les construccions del PAU 3 i 4 executades i afectats reallotjats.

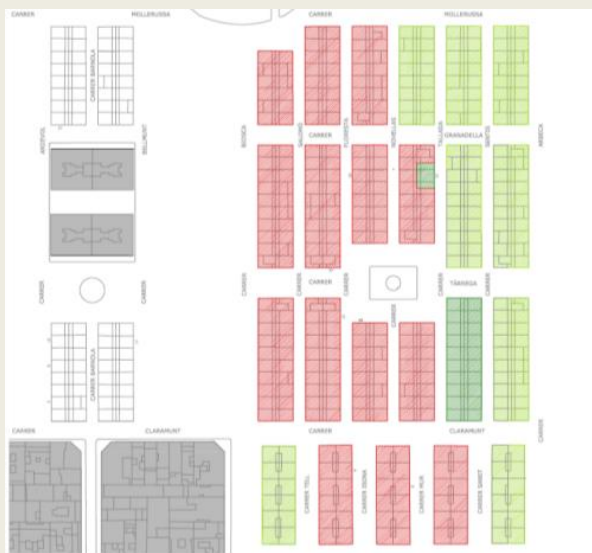
Urbanització

- Obres d'urbanització de la Fase E executades rebudes per l'Ajuntament en data 09/12/2016.
- Adjudicació del contracte d'obres del PU del barri de Bon Pastor, Fase F (fase 1.1 i 1.2), en data 19/05/2021.
- Adjudicació del contracte de Serveis de Direcció Facultativa de les obres del PU del barri del Bon Pastor, Fase F (fase 1.1 i 1.2), en data 25/05/2021.
- Projecte d'urbanització Fase F, aprovat definitivament en data 29/10/2020. Obres finalitzades de la Fase F – fases 1.1 i 1.2, finals de 2022. Pendent d'execució Fase 2 de la F.



Vista general del barri de Bon Pastor

UA B de la MPGM i PMU



Promocions d'habitatge

- Executades les promocions dels blocs A, C1-D1, D2, E1, E2, F1, F2, G1, G2, H1 H3 i I2; equivalent a 753 hab. (inclosa UA A).
- Pendent d'execució les promocions dels blocs I1, J1, J2 i J3; equivalent a 162 hab.

Fases de reallotjaments d'afectats

- Alliberats a l'inici de les obres d'urbanització coincident amb la Fase F – Fase 1.1 i 1.2 (vermell).
- Pendants d'alliberament coincident amb la Fase F - Fase 2 (verd)



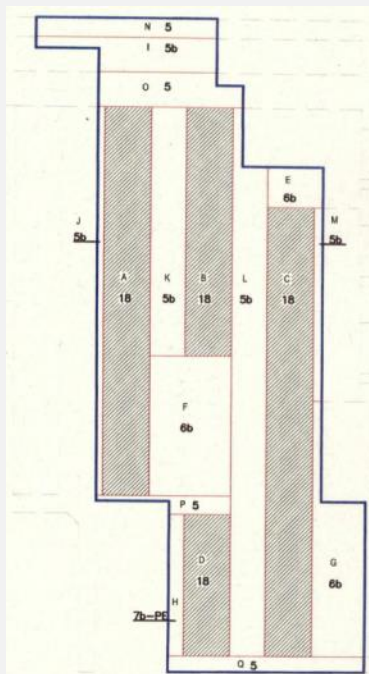


UA B – MPMG AL POLÍGON DE LES CASES BARATES DE BON PASTOR
Reparcel·lació (IMHAB)

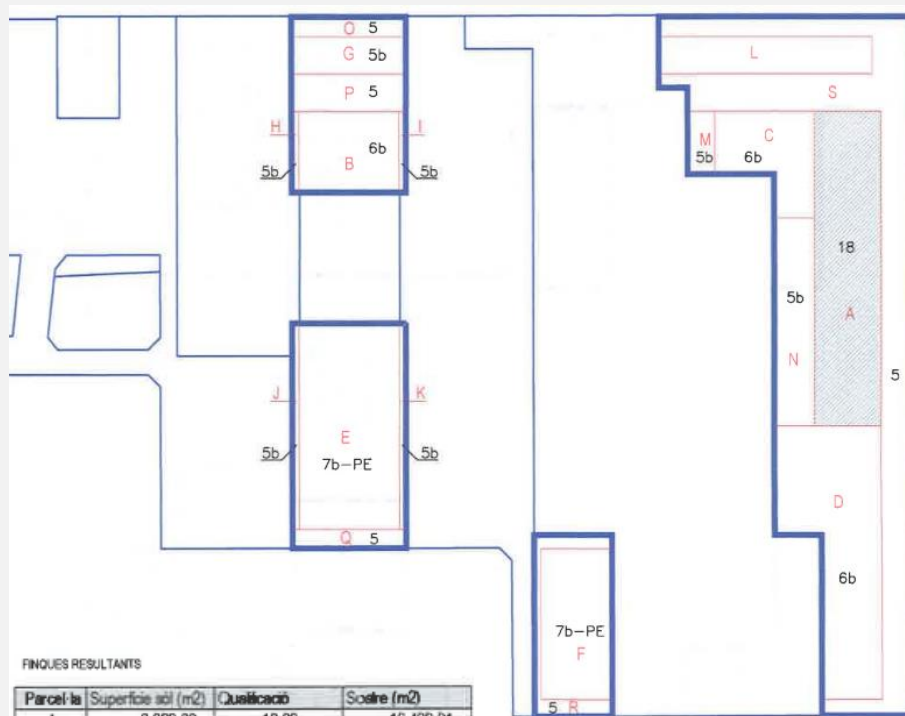
PROJECTE DE REPARCEL·LACIÓ DEL PAU 3 DE LA UA B APROVADA:

FINQUES RESULTANTS

Parcel·les	Sup m2 sòl	Qualificació	Sostre m2
A	3.357,07	18-CB-g	11.268,80
B	2.137,60	18-CB-h	5.403,40
C	3.883,20	18-CB-i	12.253,34
D	1.206,60	18-CB-h	4.177,10
E	416,93	6b	
F	2.113,62	6b	
G	1.661,36	6b	
H	388,31	7b-PE	
I	884,87	5b	
J	457,49	5b	
K	1.612,47	5b	
L	3.267,85	5b	
M	316,71	5b	
N	652,85	5	
O	865,89	5	
P	283,54	5	
Q	550,70	5	
TOTAL	24.057,06		33.102,64



PROJECTE DE REPARCEL·LACIÓ DEL PAU 4 DE LA UA B APROVADA:



FINQUES RESULTANTS

Parcel·la	Superfície sòl (m2)	Qualificació	Sostre (m2)
A	3.399,60	18,00	16.409,01
B	1.312,69	6b	
C	1.300,24	6b	
D	3.475,62	6b	
E	3.326,66	7b-PE	
F	1.722,64	7b-PE	
G	682,75	5b	
H	94,12	5b	
I	88,23	5b	
J	231,80	5b	
K	221,19	5b	
L	1.276,99	5b	
M	274,71	5b	
N	1.355,83	5b	
O	366,97	5	
P	687,58	5	
Q	346,02	5	
R	544,04	5	
S	5.516,49	5	
TOTAL	28.224,17		16.409,01



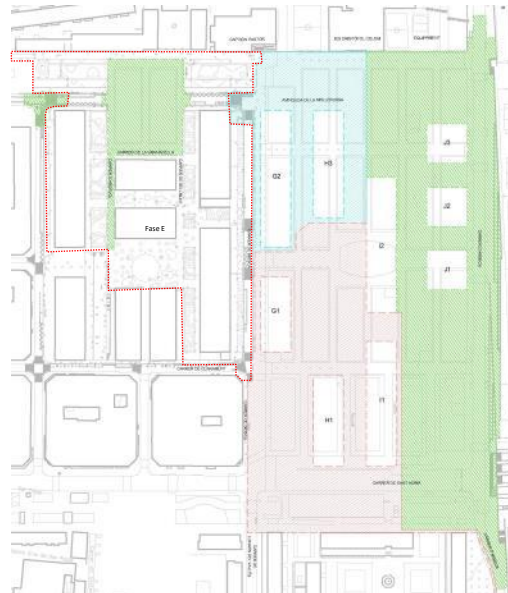
UA B – MPMG AL POLÍGON DE LES CASES BARATES DE BON PASTOR
Urbanització Fases E i F (IMU)

Districte de Sant Andreu

Imatge del PU de la Fase E executada

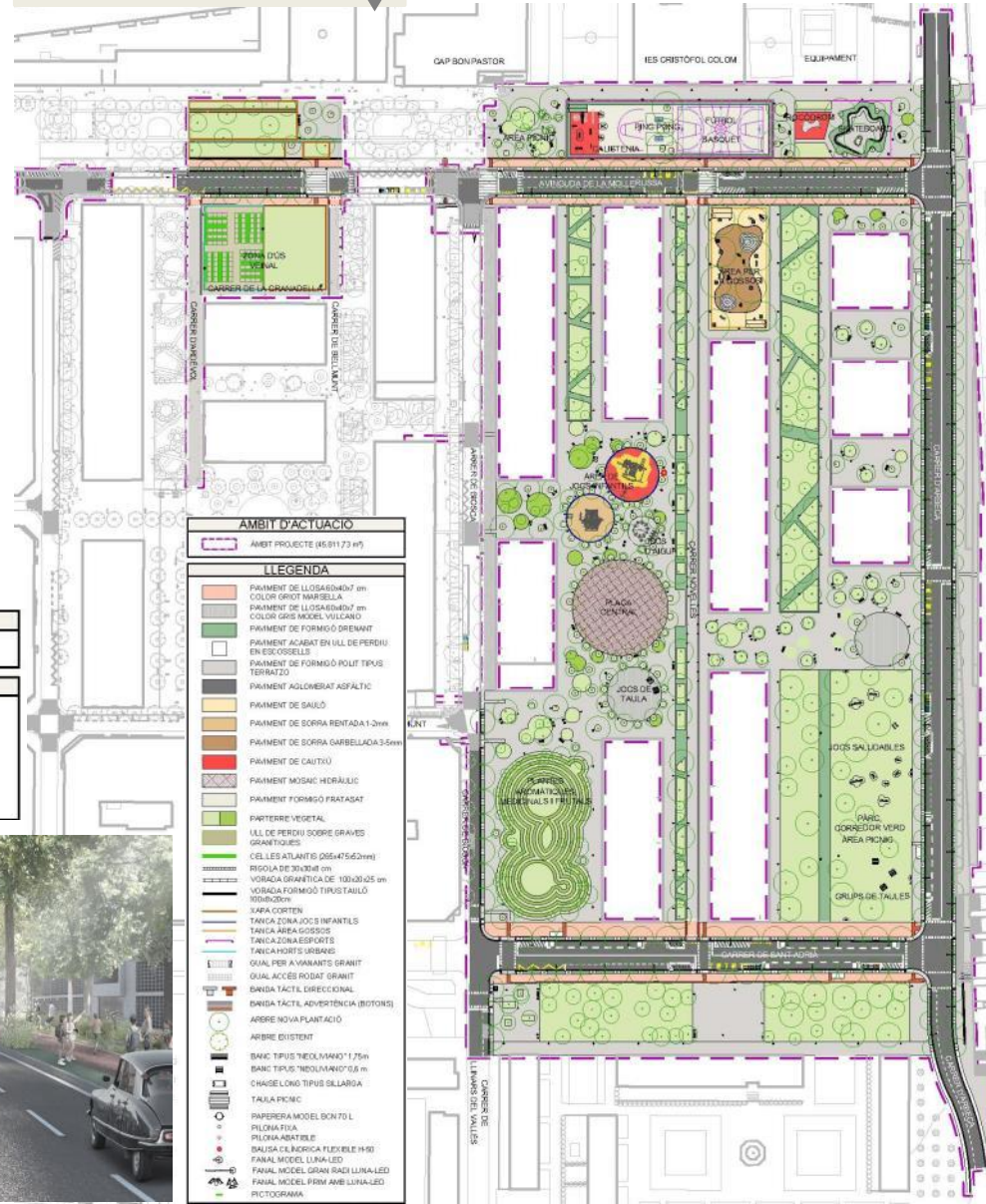


Subfases de la Fase F



AMBIT D'ACTUACIO	
	AMBIT PROJECTE (45.811,73 m²)
LLEGGENDA	
	FASE 1.1 (14.905,82 m²)
	FASE 1.2 (5.984,73 m²)
	FASE 2 (24.921,18 m²)

Imatge del PU de la Fase F



Vista general de la proposta del PU de la Fase F barri de Bon Pastor



- AMBIT D'ACTUACIO**
 AMBIT PROJECTE (45.811,73 m²)
- LLEGGENDA**
- PAVIMENT DE LLOSADONAT 4m
 - COLOR GRIS MARSELLA
 - PAVIMENT DE LLOSADONAT 4m
 - COLOR GRIS MODEL VULCANO
 - PAVIMENT DE FORMIGÓ DRENANT
 - PAVIMENT ACABAT EN ULL DE PERDUT EN ESCOSSELLES
 - PAVIMENT DE FORMIGÓ POLIT TIPUS TERRATZO
 - PAVIMENT AGLOMERAT ASFÀLTIC
 - PAVIMENT DE SÀLID
 - PAVIMENT DE SORRA RENTADA 1-2mm
 - PAVIMENT DE SORRA CARBELLADA 3-5mm
 - PAVIMENT DE CAUTIX
 - PAVIMENT MOSAIC HERÀCLIC
 - PAVIMENT FORMIGÓ PRATASAT
 - PARTTERRE VEGETAL
 - ULL DE PERDUT SOBRE GRAVES GRANITQUES
 - CEL LES ATLÀNTIC 205x475x2mm
 - TRIGLIA DE 20x20x4 cm
 - VORADA ORNÀMICA DE 100x20x25 cm
 - VORADA FORMIGÓ TIPUS TALLÓ 100x10x10
 - ZAPA CORTEN
 - TANCA ZONA JOCS INFANTILS
 - TANCA ÀREA JOCS
 - TANCA ZONA ESPORTS
 - TANCA PORTS URBANS
 - QUAL PER AVANANTS GRANIT
 - QUAL ACCÉS ROSAT GRANIT
 - BANDEJA TÀCTIL DIRECCIONAL
 - BANDEJA TÀCTIL ADVERTÈNCIA (BOTONS)
 - ARBRE NOVA PLANTACIÓ
 - ARBRE EXISTENT
 - BANC TIPUS "NEDUMANO" 1,75m
 - BANC TIPUS "NEDUMANO" 0,5 m
 - CHASE LONG TIPUS SILLARDA
 - TALLA POMIC
 - PAPERERA MODEL BON 70 L
 - PILONIA FLUA
 - PILONIA ANTI-BLE
 - BALISA CLÀSSICA FLEXIBLE H90
 - FANAL MODEL LUNA-LED
 - FANAL MODEL GRAN RADI LUNA-LED
 - FANAL MODEL PÈRM AMB LUNA-LED
 - PICTOGRAMA