



Autor: Taller Nicolas Visscher. Amsterdam.

Font: M.H.C.B

Escala: 400 toeses

Mida Original: 39,8x 99 cm

1706 LE PLAN DE BARCELONNE ET DE SES ENVIRONS.



1716 CORREGIMIENTO DE BARCELONA



1718 PLAN DE BARCELONE DU FORT DE MONTLOUY, ET LEURS ENVIRONS; VILLE CAPITALE DE LA CATALOGNE. M. DE BEAURIN
 Autor: M. de Beaurin. Paris Font: I.M.H Escala: 500 toeses Mida Original: 27 X 34cm



CARTA
 DEI CONTORNI DI BARCELONA
 coll'indicazione delle varie posizioni occupate
 nel blocco del 1808.
per servire alla Storia Militare
degli Italiani in Catalogna
 Del Cav. VACANI MAGGIORE nell'I. R. Corpo del Genio

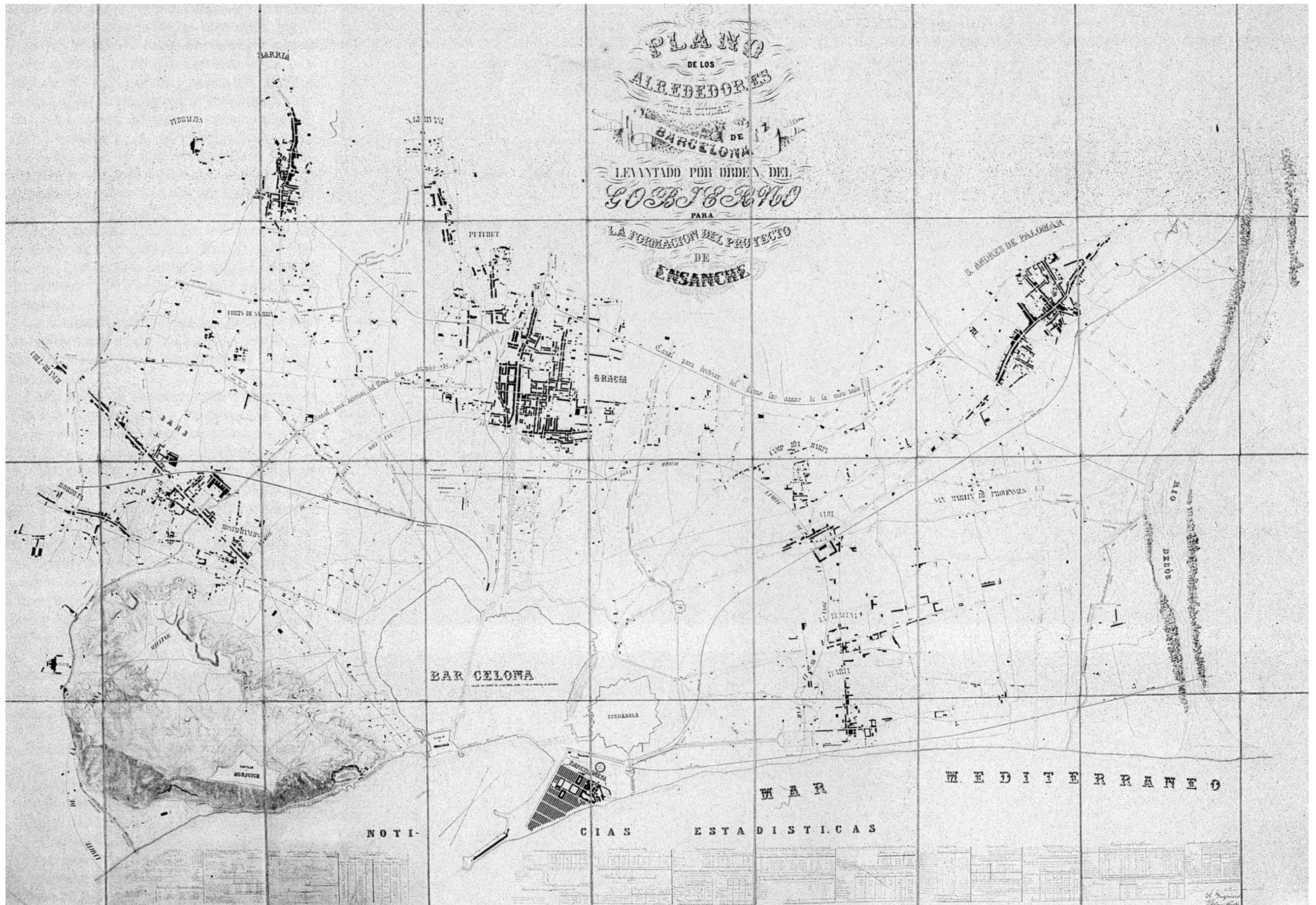
Scala di Metri

Questa Capitale della Catalogna, fu occupata nel Febbrajo del 1808 da Francesi e Italiani comandati dal G. D'UESHME e LECCHI. Si tosto che la guerra nazionale scoppiò, diversi Corpi Spagnuoli la investirono. Frequenti fatti d'Arme ebbero luogo nei dintorni. Finalmente il 24 di Ottobre si dovettero abbandonare da Francesi le linee più lontane dalla Piazza, a 26 Novembre i G. VIVES e REDING, forzarono l'Armata a rinchiudersi intorno alla Città. Essi elevavano campi e batterie contro le opere esterne, quando l'Armata del M. GOUVION S. CYR proceduta dalla Divisione Italiana del G. PINO, accorse con ardito movimento dai confini di Francia, scontro il nemico a Idinas, il vinse, e l'obbligò a levare intieramente il blocco sul finire di Dicembre. Barcellona servì in tutto il corso della guerra di centro di operazioni a Francesi e Italiani in Catalogna.

MARE MEDITERRANEO

Il Rapporto fra la scala e il vero è di 1.a. 40000.

1808 CARTA DEI CONTORNI DI BARCELONA COLL'INDICAZIONE DELLE VARIE POIZIONI OCUPATE NEL BLOCCO DEL 1808
 Autor: C.Vacani. Milano. Font: A.H.C.B. Escala 1: 40.000 Mida Original: 35,7 x 50 cm



1855 PLANO DE LOS ALREDEDORES DE LA CIUDAD DE BARCELONA LEVANTADO POR ORDEN DEL GOBIERNO PARA LA FORMACION DEL PROYECTO DEL ENSANCHE

Autor: Ildefons Cerdà

Escala: 1/5.000

Font: C.I.

Mida Original: 270 x 168 cm



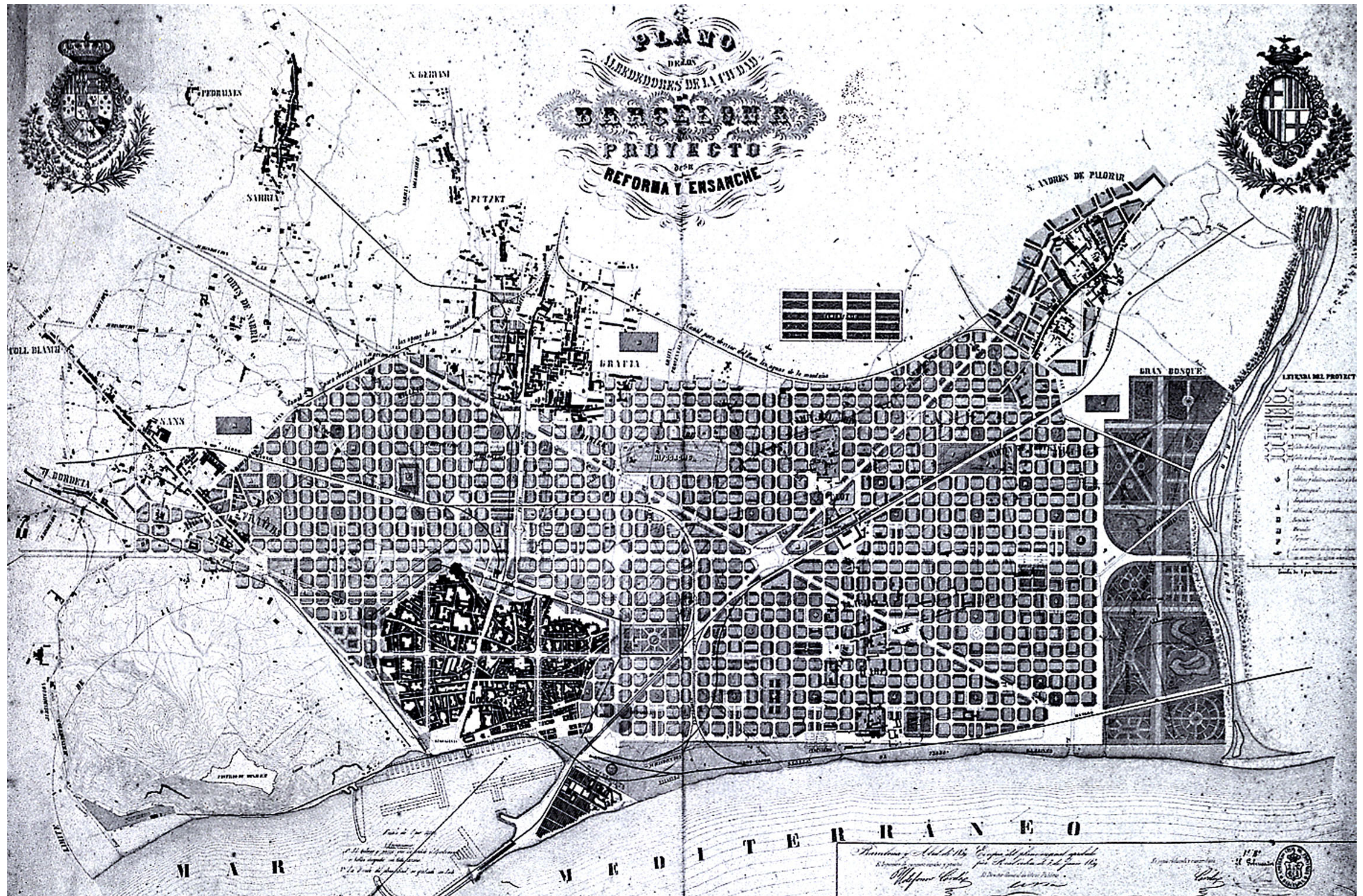
Aprox 1855 PLANOL DE BARCELONA I ELS SEUS VOLTANTS.

Autor: Ildefons Cerdà

Escala: 1/10.000

Font: I.M.H

Mida Original: 50,5 x 75 cm



1859 PLANO DE LOS ALREDDORES DE LA CIUDAD DE BARCELONA Y PROYECTO DE REFORMA Y ENSANCHE
 Autor: Ildefons Cerdà Font: B.C. / M.H.C. / I.M.H/ Escala 1: 10.000 Mida Original: 77 x 116 cm



Autor: J.M. Serra

Font: A.H.C.B

1890 PLANO DE BARCELONA Y SUS ALREDEDORES

Escala 1: 5.000

Mida Original: 68 x 92,5 cm



1900 PLANO GENERAL DE BARCELONA, SU ENSANCHE Y PUEBLOS DEL LLANO

Autot: Francesc Puig

Font: M.H.C.B.

Escala 1: 5.000

Mida Original: 76,5 x 112cm



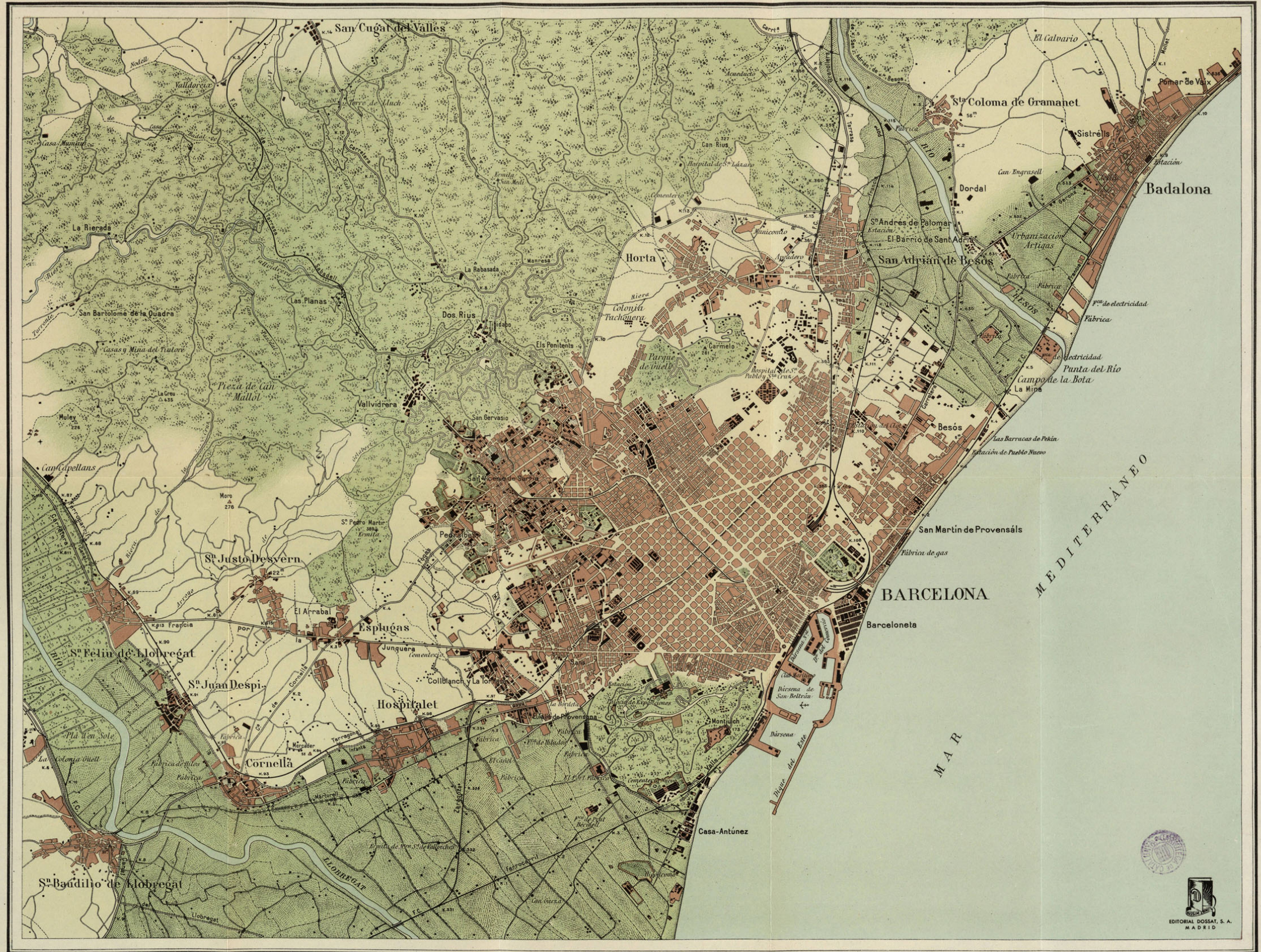
1903 PLANO DE BARCELONA. AJUNTAMENT DE BARCELONA. SECCIÓ D'EDIFICACIONS
Autor: Serrallonga Font: I.M.H/ A.H.U.A.D. Escala 1: 5.000 Mida Original: 77 x 110 cm



Autor: Federico Armenter de Aseguiolaza

1915-20 CIUDAD DE BARCELONA CON SU LLANO Y ALREDEDORES
 Font: A.H.C.B. Escala 1: 20.000 Mida Original: 50 x 72 cm

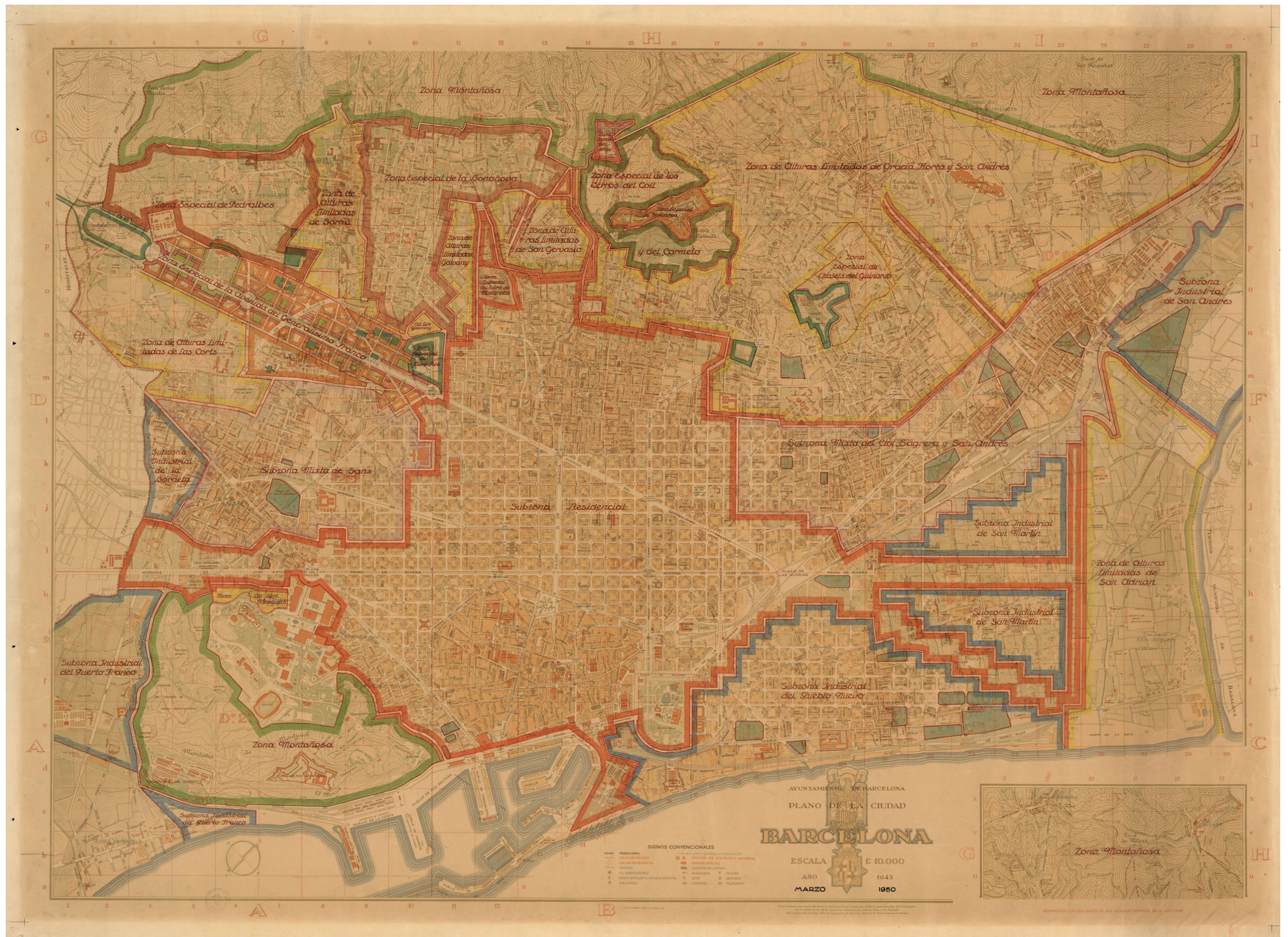
BARCELONA
Y ALREDEDORES



1947 PLANO DE BARCELONA Y ALREDEDORES
Autor: Ed. Dossat SA Madrid Escala 1: 40.000



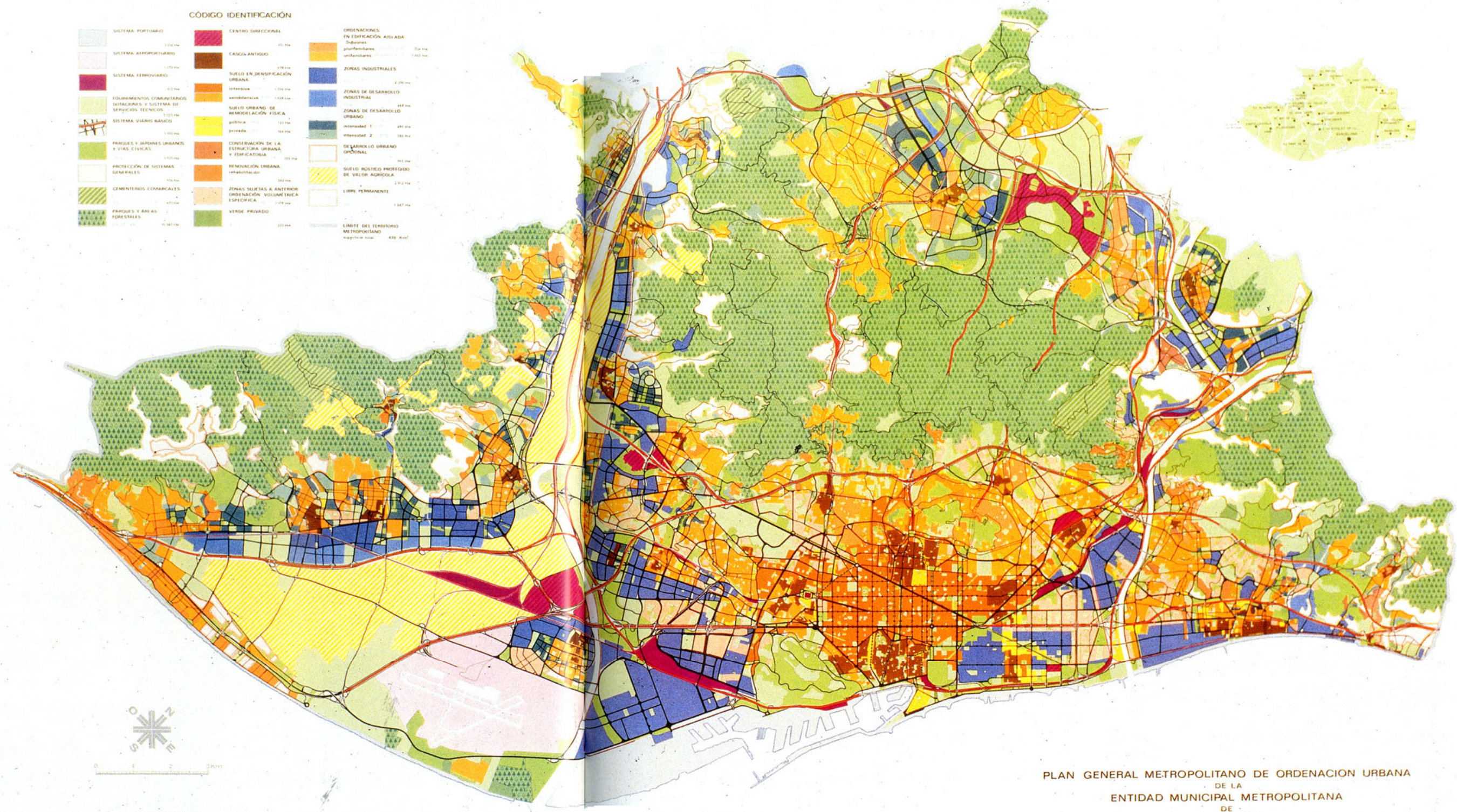
1929 PLANO DE BARCELONA
 Autor: Ajuntament de Barcelona Escala 1: 10.000



1950 PLANO DE LA CIUDAD DE BARCELONA
 Autor: Ajuntament de Barcelona

CÓDIGO IDENTIFICACIÓN

SISTEMA PORTUARIO	CENTRO DIRECCIONAL	ORDENACIONES EN EDIFICACIÓN AJUSTADA
SISTEMA AEROPORTUARIO	CASCO ANTIGUO	Subzonas
SISTEMA FERROVIARIO	SUELO EN DENSIFICACIÓN URBANA	purificadora
EDIFICAMENTOS COMUNITARIOS, INSTALACIONES Y SISTEMA DE SERVICIOS TÉCNICOS	Intensiva	urbana
SISTEMA VIARIO BÁSICO	SUELO URBANO DE REMODELACIÓN FÍSICA	ZONAS INDUSTRIALES
PARKES Y JARDINES URBANOS Y VÍAS CÍVICAS	pública	ZONAS DE DESARROLLO INDUSTRIAL
PROTECCIÓN DE SISTEMAS GENERALES	privada	ZONAS DE DESARROLLO URBANO
CEMENTERIOS COMARCIALES	CONSERVACIÓN DE LA ESTRUCTURA URBANA Y EDIFICATORIA	Intensiva 1
PARKES Y ÁREAS FORESTALES	RENOVACIÓN URBANA	Intensiva 2
	ZONAS SUJETAS A ANTERIOR ORDENACIÓN VOLUMÉTRICA ESPECÍFICA	DE DESARROLLO URBANO OPCIONAL
	VERDE PRIVADO	SUELO PROTEGIDO DE VALOR AGRÍCOLA
		LIBRE PERMANENTE
		LÍMITE DEL TERRITORIO METROPOLITANO



CMB CORPORACIÓN METROPOLITANA DE BARCELONA

PLAN GENERAL METROPOLITANO DE ORDENACION URBANA DE LA ENTIDAD MUNICIPAL METROPOLITANA DE BARCELONA

APROBACION DEFINITIVA: 19.3.1976 (BOB) (Gráfico sintetizado del D.2. E.1.5.001)

1976 PLAN GENERAL METROPOLITANO DE ORDENACIÓN URBANA DE LA ENTIDAD MUNICIPAL METROPOLITANA DE BARCELONA
 Font: Mancomunitat de Municipis. Servei d'Informació i Documentació Escala 1: 5.000 Mida Original: 65 x 99 cm