



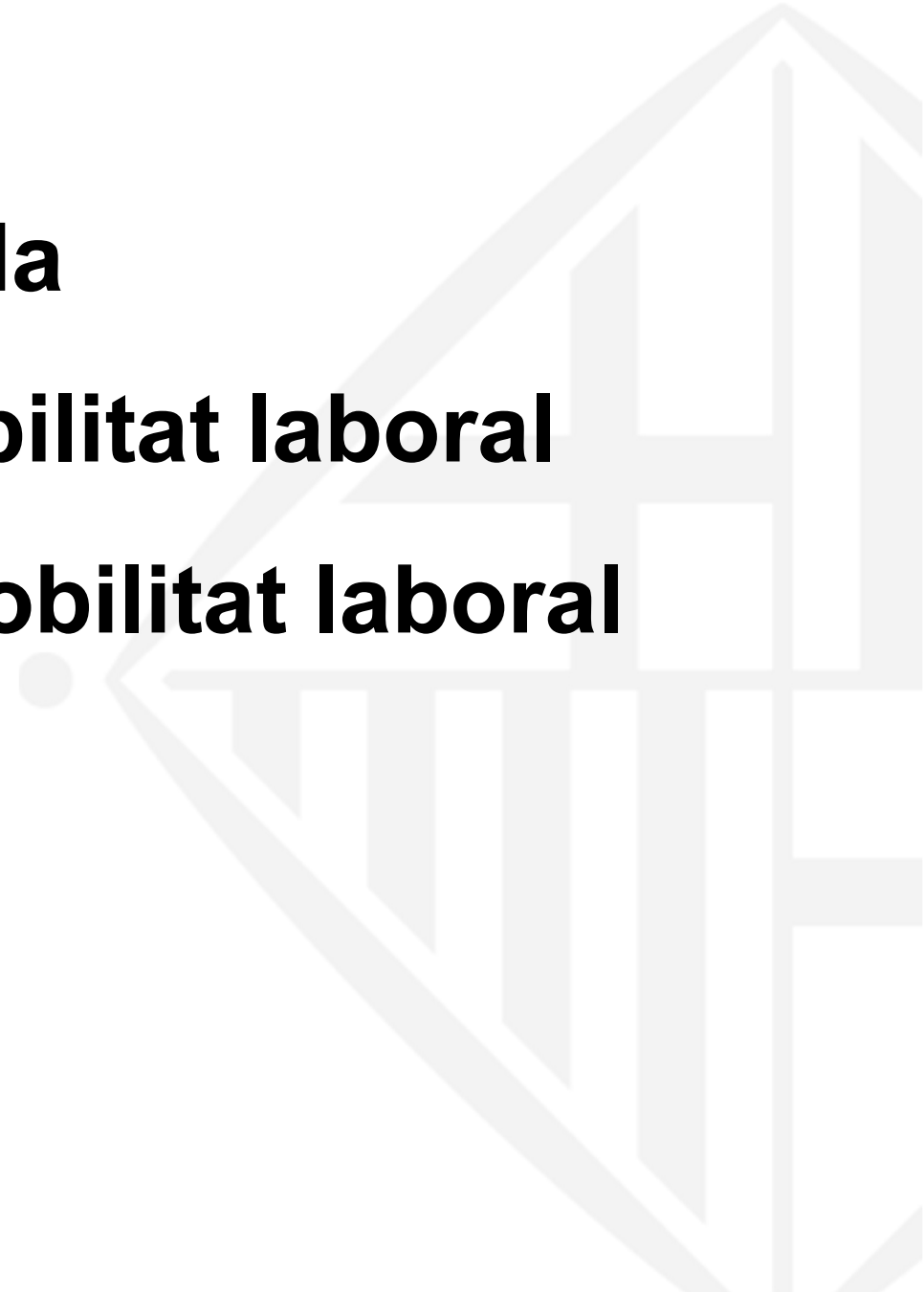
Ajuntament  
de Barcelona

# Oficina per la mobilitat laboral

Pla de Desplaçaments d'Empresa

Setembre 2022

---

- 
- 1. El punt de partida**
  - 2. Pacte per la mobilitat laboral**
  - 3. Oficina per la mobilitat laboral**
  - 4. Accions**

# 01

## El punt de partida



## La mobilitat obligada

**NECESSITATS  
DE MOBILITAT**

MOBILITAT  
LABORAL

MOBILITAT  
SANITÀRIA

MOBILITAT  
ESCOLAR

DISTRIBUCIÓ  
URBANA  
MERCADERIES

**FACILITADORS**

XARXA  
TRANSPORT  
PÚBLIC  
METROPOLITÀ

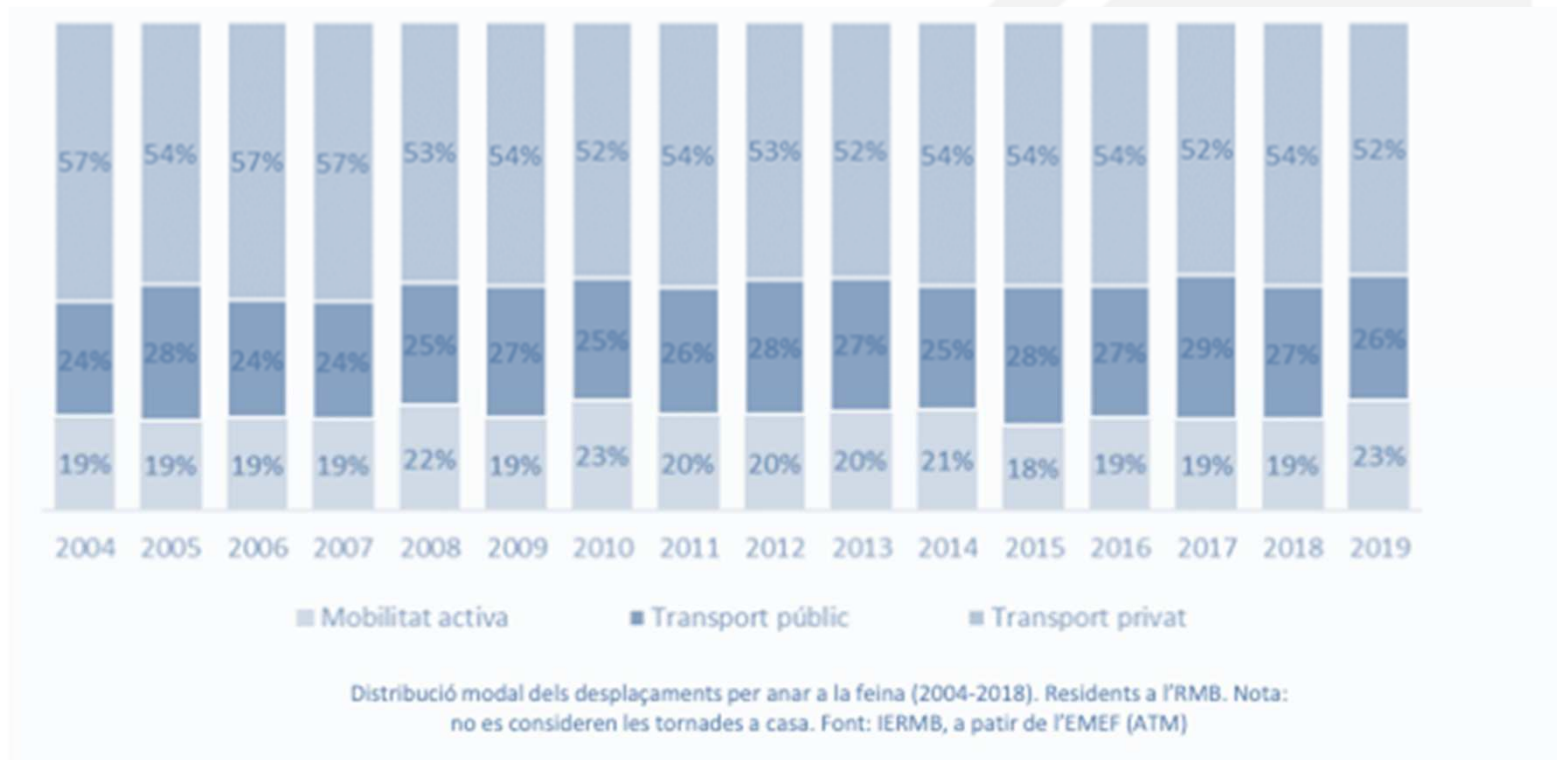
BICICLETA  
VMP  
SHARING  
ELÈCTRIC

GESTIÓ  
MOBILITAT  
PRIVADA

PLÀ  
VIANANT



- Els desplaçaments per feina capten el **23% de mobilitat** dels residents de l'RMB (2019)  
És el motiu on el vehicle privat té una **quota modal més elevada** (supera el 50%)  
Els canvis que s'han donat responen sobretot als cicles econòmics



## Impactes i costos



## PMU2024

# Pla de Mobilitat Urbana 2024

### 3 Objectius:

- Facilitar desplaçaments en **Mobilitat Sostenible**  
(74% - >82%)
- Reduir desplaçaments en modes **menys eficients**  
(26% - <18%)
- Millora de la **Distribució Urbana/Metropolitana de Mercaderies**



## Obligatorietat

L'acord de govern GOV/127/2014 va aprovar el Pla d'actuació per a la millora de la qualitat de l'aire a les zones de protecció atmosfèrica, segons el qual han d'elaborar un PDE **tots els centres generadors de mobilitat**, d'acord amb **l'article 3.4 del Decret 344/2006**, que generin més de 5.000 viatges al dia:



**Clínicas, centres hospitalaris** i similars amb una capacitat superior a 200 llits



**Instal·lacions esportives, lúdiques, culturals**, amb un aforament superior a 2.000 persones



**Establiments comercials** amb superfície de venda superior a 5.000 m<sup>2</sup>



Edificis per a **oficines** amb un sostre de més de 10.000 m<sup>2</sup>



**Centres educatius** amb una capacitat superior a 1.000 alumnes



**Edificis, centres de treball** i complexos on treballin més de 500 persones



# 02

## **Pacte per la mobilitat laboral**



## Pacte per la mobilitat laboral

Iniciativa municipal per **formar una gran aliança publico-privada** amb totes les organitzacions i empreses socials i econòmiques de la ciutat, així com tots els operadors de l'ecosistema de la mobilitat per **actuar conjuntament i aconseguir un model de mobilitat obligada més sostenible i eficient** a Barcelona i l'àrea metropolitana.

## Empreses impulsores.



## Altres empreses, properes adhesions i acompanyaments als PDEs.



# 03

## Oficina per la mobilitat laboral



**L'Oficina per la mobilitat laboral és l'òrgan de l'Ajuntament de Barcelona responsable de fomentar una mobilitat més sostenible i segura de les persones treballadores en els seus desplaçaments a la ciutat**



## Objectius

Impulsar els **plans de desplaçaments d'empresa (PDE)** de les diferents seus i equipaments municipals i, en coordinació amb l'ATM, dona suport als plans d'altres institucions, organitzacions i empreses públiques i privades de la ciutat.

**Pla de Desplaçament d'Empresa**



Cada dia, milers de persones ens desplacem per anar a la feina.

**Oficina per la mobilitat laboral**

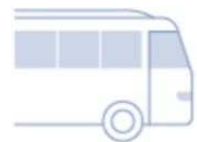


**Àrea de Barcelona**  
Autoritat del Transport  
Metropolità

## Objectiu

El **Pla de Desplaçaments d'Empresa (PDE)** és l'estratègia que pretén **optimitzar la mobilitat vinculada al centre de treball o equipament**, afavorint l'ús de modes de transport alternatius al vehicle privat i racionalitzar l'ús del cotxe.

Les propostes solen estar orientades a :



PROMOURE EL  
TRANSPORT  
COLLECTIU



ÚS RACIONAL  
DEL VEHICLE  
PRIVAT



MESURES  
ORGANITZATIVES



MILLORA DE LA  
MOBILITAT A PEU



AFAVORIR  
L'ACCÉS AMB  
BICICLETA



GESTIÓ DE LES  
MERCADERIES

El PDE permet assolir avantatges tant per als treballadors com per l'organització, ja que permet:



Gestionar la mobilitat vinculada al centre de treball, tant en les condicions habituals com excepcionals (per exemple en cas d'episodis ambientals de contaminació atmosfèrica).



Garantir millors condicions als empleats per accedir a l'empresa i reduir els accidents quan es desplacen.



Ser econòmicament més eficients i optimitzar costos associats als desplaçaments.



Reduir l'emissió de gasos contaminants dels vehicles que es fan servir en els desplaçaments al lloc de treball.



## 5 Accions prioritàries



Impulsar l'elaboració de plans de desplaçament d'empresa (PDE)



Promoure la formació de personal expert i gestor de mobilitat



Desenvolupar canals i recursos de comunicació, informació i sensibilització per a les empreses i les seves plantilles



Promoure alternatives més sostenibles al vehicle privat a motor



Realitzar jornades i activitats sobre mobilitat sostenible a la feina

**04**

**Accions**



## Accions

- **Acompanyament PDE Ajuntament de Barcelona**



Situació actual:

- Decret signat. Taula de Treball per la elaboració del PDE constituïda. Enquesta realitzada.
- Redactant les propostes després de fer l'anàlisi de les enquestes.

- **PDE Barcelona Activa**

Situació actual:

- En aplicació.



- **Acompanyament Vall d'Hebron**

Situació actual

- Realitzant comunicat estudi dades de l'enquesta per coneixement de la seva plantilla.



- **PDE TMB**

Situació actual:

- Redactat, en tràmit per aprovació ATM



## Altres accions

- Conèixer i divulgar exemples, tecnologies i aplicacions per l'ajuda a la gestió de la mobilitat (RACC, Anfibium, Ciclogreen, Fes-edit, Busup, Merlin Properties...).
- Preparació de les bases per la formació de gestors de la mobilitat amb Barcelona Activa.
- Col·laboració amb ATM al curs de gestió de mobilitat a la feina post-covid.
- Seguiment de l'evolució de les feines de les empreses contactades (BSM, BCASA, BR, BIMSA, TMB,...) .

# Oficina per la mobilitat laboral

[mobilitatlaboral@bcn.cat](mailto:mobilitatlaboral@bcn.cat)

[www.barcelona.cat/mobilitatlaboral](http://www.barcelona.cat/mobilitatlaboral)



**Ajuntament  
de Barcelona**