



# Serveis i Programes per a Empreses Industrials

Eix Besòs



Ajuntament de  
Barcelona



Barcelona  
Activa

# Sumari

## La indústria a Barcelona

## Zones industrials a Barcelona

## Atenció a pimes i empreses industrials

### Serveis

- Informació i tràmits municipals
- Finançament empresarial
- Assessorament empresarial
- Gestió del talent
- Internacionalització
- Localització d'espais als polígons industrials
- Prototipatge Empresarial

### Programes

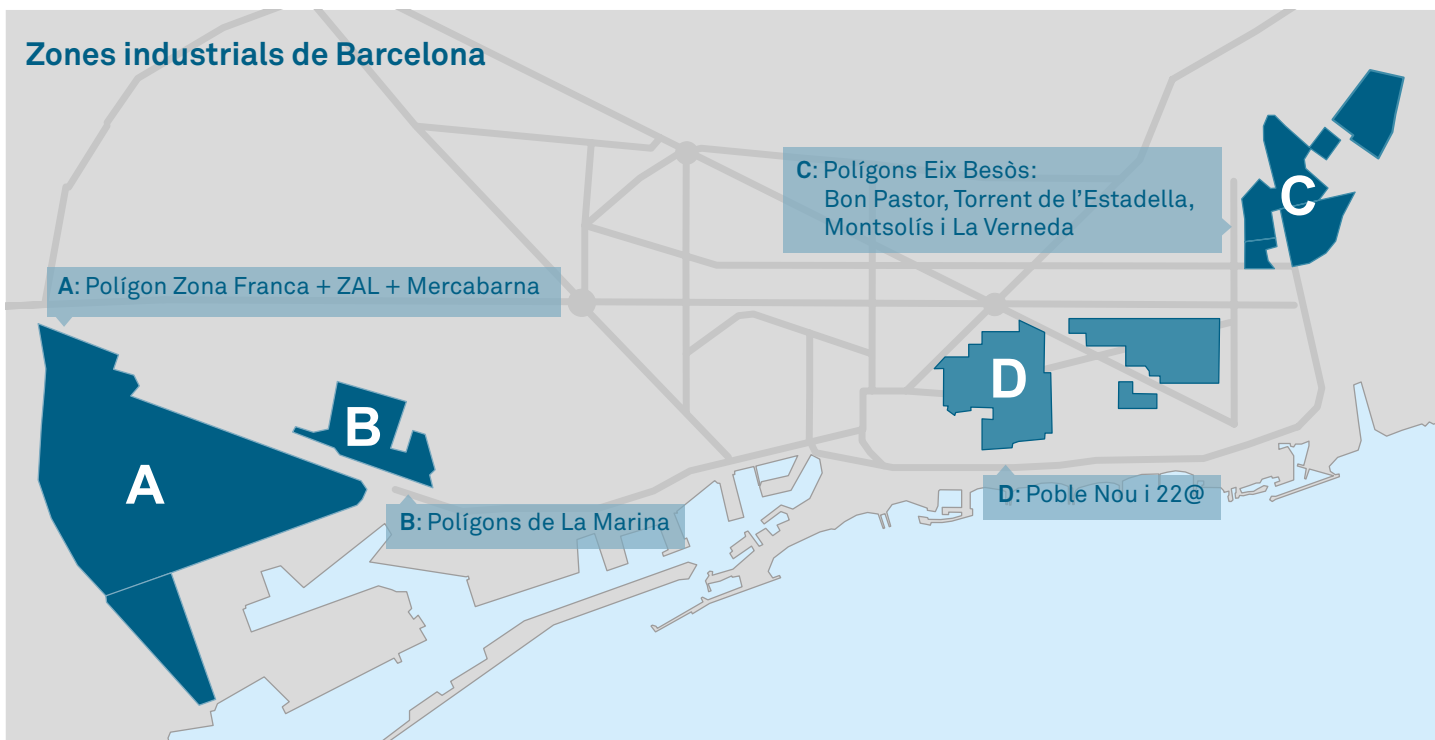
- Màrqueting digital
- Economia circular
- Indústria 4.0
- Sostenibilitat
- Sales Management
- Barcelona Mentoring Program
- Cooperació empresarial i acompanyament a fires

# La indústria a Barcelona

Barcelona és una ciutat amb una llarga tradició industrial. Amb més de 5.000 empreses amb activitat d'indústria manufacturera, manté un teixit que és bàsic per diversificar l'activitat econòmica, generar innovació i valor afegit, i crear ocupació estable.

L'activitat industrial a la ciutat inclou les indústries manufactureres, però també un conjunt d'empreses d'altres àmbits que hi donen servei, com la logística, la manipulació de producte, el *packaging* o la tecnologia associada a productes industrials.

El sector industrial és una de les línies estratègiques de treball de l'Ajuntament de Barcelona. Per això posa en marxa, juntament amb Barcelona Activa i en el marc dels Plans de desenvolupament econòmic de districte, mesures per a la dinamització dels polígons i zones industrials de la ciutat.



# Zones industrials a Barcelona

Les zones amb concentració d'activitat industrial en entramats urbans, a banda del seu valor econòmic, són part de la identitat dels barris on s'ubiquen. Són espais d'oportunitat per al creixement econòmic del territori i per a la revitalització d'una nova identitat industrial.

## L'Eix Llobregat

Es tracta d'una zona on hi conviuen diverses activitats econòmiques, amb diferents especialitzacions i idiosincràsies. Cal destacar el **Polígon de la Zona Franca**, amb més de 700 hectàrees i unes 175 empreses de perfils industrial i logístic. També s'hi inclou el **ZAL** (Zona d'Activitats Logístiques), que compta amb més de 70 empreses vinculades al sector. Una altra zona diferenciada és Mercabarna, on s'hi ubiquen unes 600 empreses del sector alimentari.

Finalment, la **zona de La Marina del Prat Vermell**, antic barri industrial en procés de transformació a residencial i terciari, compta actualment amb 278 empreses, 33 de les quals són industrials. Cal destacar també la presència d'un important *hub* d'empreses tecnològiques en l'àmbit de les telecomunicacions i la connectivitat anomenat **Area 8**. També cal destacar la zona **Barcelona Fira District**, on s'hi han ubicat nous edificis on s'han instal·lat empreses de serveis, tecnologia, enginyeria, entre d'altres.

## 22@

El **Districte 22@**, conegut també com a **Districte de la innovació**, és una àrea de Barcelona de prop de 200 hectàrees impulsada amb l'objectiu de transformar l'antic sòl industrial del Poblenou per convertir-lo en una àrea de concentració estratègica d'activitats intensives en coneixement. Es tracta d'una zona que combina l'activitat econòmica i l'habitatge, junt amb d'altres activitats com la investigació, els centres de recerca i universitats.

Compta amb prop de 5.000 empreses, amb un augment en els darrers anys de les activitats econòmiques vinculades a la tecnologia i la innovació. Tot i aquesta focalització a l'activitat tecnològica i als serveis, la zona acull actualment més de 250 empreses de l'àmbit industrial, unes 20 empreses del sector logístic i més de 60 en el sector de la construcció.

## L'Eix Besòs

Els polígons de l'Eix Besòs són un conjunt de zones d'activitat industrial i econòmica que ocupen 175 hectàrees de superfície al marge dret del riu Besòs, entre els municipis de Barcelona i Sant Adrià de Besòs. L'activitat industrial inclou les indústries manufactureres i d'altres empreses que hi donen servei, com la logística i la manipulació de producte, entre d'altres.

Els polígons de l'Eix Besòs són Bon Pastor, Torrent de l'Estadella, La Verneda Industrial, La Verneda, i Monsolís. En conjunt hi desenvolupen la seva activitat unes 750 empreses. El 91% són petites empreses (amb plantilles de menys de 50 persones), per bé que també hi ha ubicades algunes empreses de grans dimensions. En total ocupen unes 10.000 persones, el 60% de les quals viuen en aquests barris i d'altres de propers.

En aquest context, des de l'Ajuntament de Barcelona, i en el marc del PLA DE BARRIS i els Plans de Desenvolupament Econòmic promoguts en diversos Districtes, es duen a terme iniciatives de millora de la formació i les oportunitats laborals dels veïns i veïnes, de dinamització econòmica i d'impuls del teixit productiu, com per exemple, recursos i accions de suport a les empreses industrials dels polígons.

**750 empreses**

**93% d'ocupació de naus**

**+ de 550 M€ VAB**

**10.000 llocs de treball  
de qualitat**

(60% de persones treballadores  
residents als barris de l'entorn)



## Els polígons de l'Eix Besòs

En aquest ecosistema empresarial, el 39% de les empreses són d'activitat industrial, on destaca el sector químic/farmacèutic en ocupació i el sector metal·lúrgic en nombre d'empreses; el 34% correspon al comerç a l'engròs: vehicles, productes alimentaris, maquinària industrial, materials de construcció, etc.; la resta (el 27%) correspon a altres activitats com la construcció, el transport i l'emmagatzematge.

La indústria manufacturera, la mobilitat urbana sostenible i la logística d'última milla, la gestió i valorització de residus i la reparació són sectors estratègics a impulsar. Avui, hi ha pràcticament 400 empreses que pertanyen a aquests sectors (el 47% del total), i que ocupen més de 5.500 treballadores i treballadors (el 55,7%).

Les accions que es duen a terme busquen millorar la competitivitat empresarial, posant especial atenció als sectors estratègics identificats. A més, hi ha d'altres actuacions com l'adquisició de naus industrials per allotjar projectes tractors i el contacte amb possibles projectes estratègics per estudiar la seva viabilitat i factibilitat.

A més, cal destacar que s'ha posat en marxa la pàgina web dels polígons de l'Eix Besòs, una nova eina de coneixement, promoció i d'atracció d'empreses. Aquest portal ofereix informació geolocalitzada de les empreses -categoritzada per sectors- i posa en valor la localització del polígon dins de la trama urbana de Barcelona.

A la pàgina web  
dels polígons de l'Eix  
Besòs trobaràs més  
informació del territori,  
les seves empreses  
i tots els recursos  
disponibles.

**empreses.**  
**[barcelonactiva.cat/  
web/poligons-eix-  
besos](http://barcelonactiva.cat/web/poligons-eix-besos)**



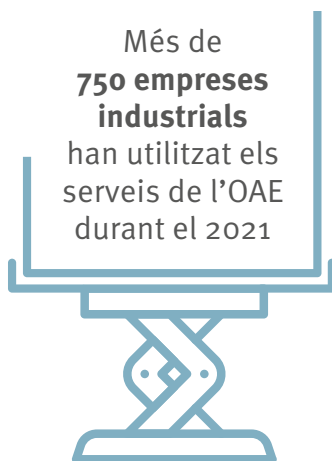
# Atenció a pimes i empreses industrials

Barcelona Activa ha dissenyat un conjunt de serveis i programes de suport al desenvolupament empresarial, així com activitats de formació, assessorament i acompanyament d'un equip expert, a mida de les necessitats de les empreses industrials de la nostra ciutat.

L'**Oficina d'Atenció a les Empreses (OAE)** és l'espai de referència per a les pimes i empreses de Barcelona i el seu objectiu és donar suport i millorar l'economia i el teixit empresarial de la ciutat.

És el punt de trobada, informació i assessorament que ofereix tot un seguit de recursos i l'acompanyament d'un equip expert per resoldre les necessitats de les empreses i pimes.

També posem a disposició de les indústries de la ciutat el **Parc Tecnològic**, un centre d'empreses tecnològiques i de promoció industrial de la ciutat amb més de 10.000 m<sup>2</sup> d'infraestructures i serveis per al creixement d'empreses de l'àmbit de l'enginyeria i sector industrial, situat a Nou Barris.



*Tot el que necessites per fer créixer la teva empresa*

Barcelona Activa dona suport a l'enfortiment i a la competitivitat de les empreses amb l'objectiu de fomentar la creació de riquesa i ocupació de qualitat a la ciutat.

**[barcelonactiva.cat/empreses](http://barcelonactiva.cat/empreses)**

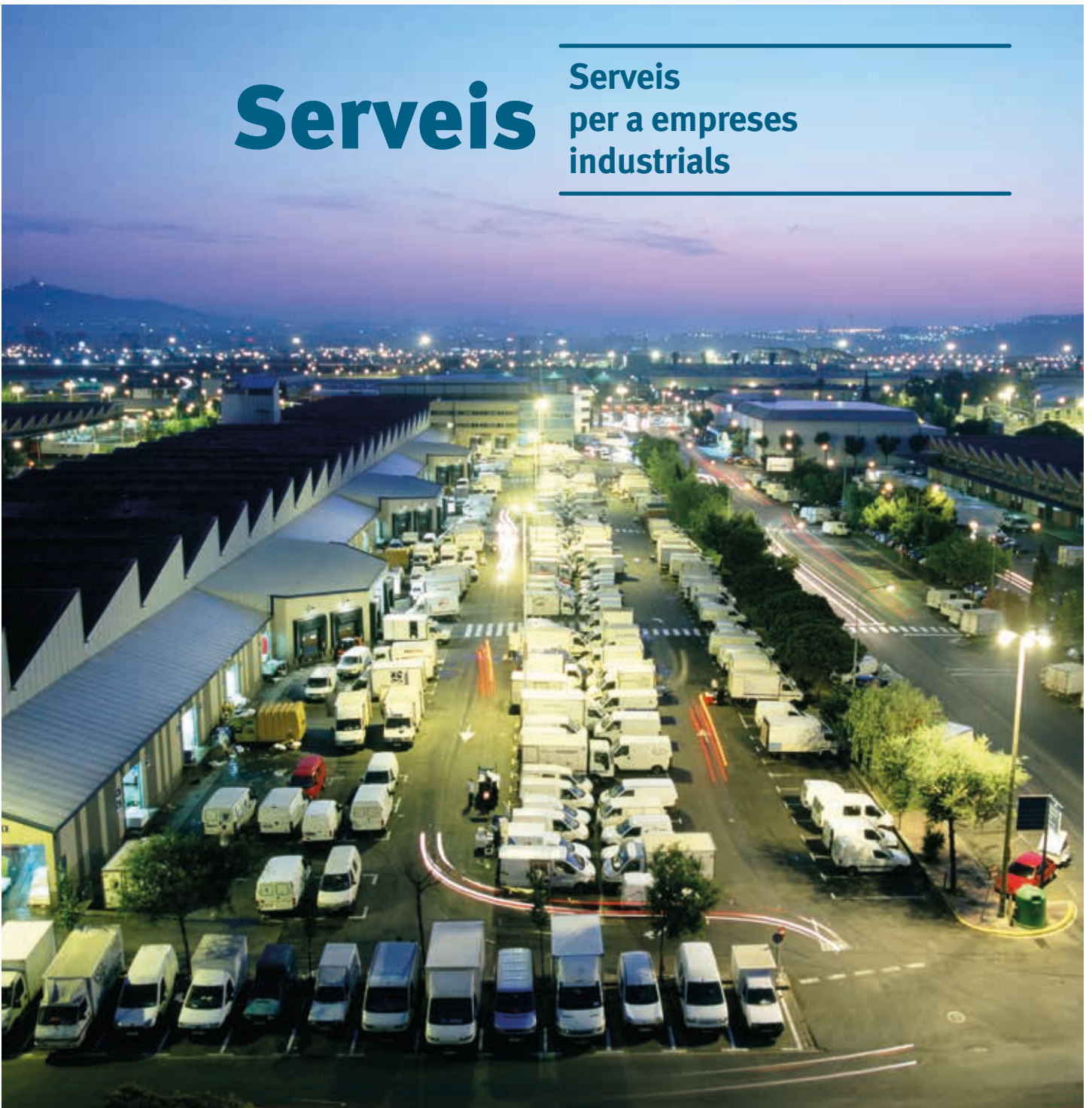


# Serveis

---

Serveis  
per a empreses  
industrials

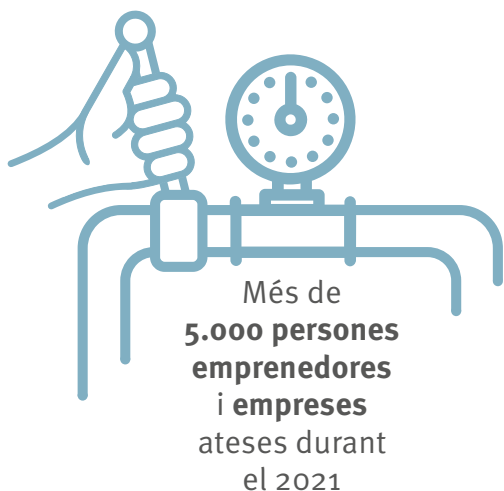
---



# Informació i tràmits municipals

Un equip professional t'assessorarà sobre els principals tràmits necessaris per desenvolupar una activitat econòmica a la ciutat i t'acompanyarà durant el procés amb l'objectiu de resoldre dubtes i facilitar-vos cada pas.

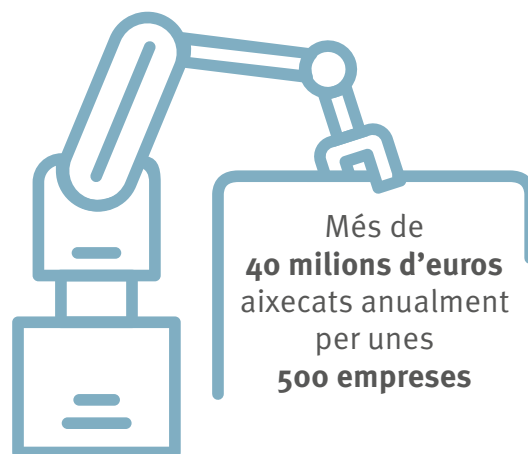
El servei inclou accés a informació detallada sobre diversos tràmits: plans d'usos, consultes tècniques, tramitació d'assabentats i comunicats, consultes d'expedients oberts o informació de transmissió de llicències, entre d'altres.



# Finançament empresarial

Si necessites finançament, professionals de l'OAE et poden orientar i donar suport en el procés de tramitació i obtenció de recursos econòmics.

El servei permet accedir als productes financers existents, tant públics com privats, bancaris i alternatius, tot en funció de les necessitats específiques de l'empresa, amb el segell de garantia de Barcelona Activa.



Hi col·laboren:  
**Finançament bancari:**  
Banc de Sabadell, BBVA, La Caixa, Caixa d'Enginyers, etc.  
I plataformes de **finançament alternatiu**.

# Assessorament empresarial

Disposem d'un sistema de consultes a persones expertes en tots els àmbits de la gestió empresarial. Oferim assessorament individualitzat a empreses del sector industrial per a resoldre necessitats de diverses temàtiques com licitacions públiques, subvencions per la creació de productes o innovació en materials, informació sobre certificacions, gestió i planificació financera, entre d'altres.

A més, amb el **Servei per la igualtat**, acompanyem les empreses per impulsar la gestió de la igualtat entre dones i homes dins les organitzacions, i donem suport en l'acompliment de les clàusules de contractació pública sostenible.



# Gestió del talent

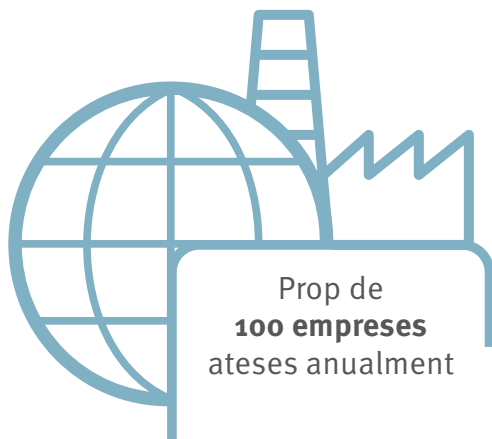
Servei d'acompanyament i assessorament en necessitats vinculades a la gestió dels Recursos Humans de les empreses: captació i retenció del talent, informació i suport en matèria de contractació, polítiques retributives, bonificacions a la contractació, mesures de conciliació i recursos per la millora competencial dels equips.

S'ofereix aquest suport tant per posicions laborals com per a la incorporació de personal en pràctiques universitàries o de tercer cicle i es facilita el reclutament de personal a través dels programes d'ocupació de Barcelona Activa.



# Internacionalització

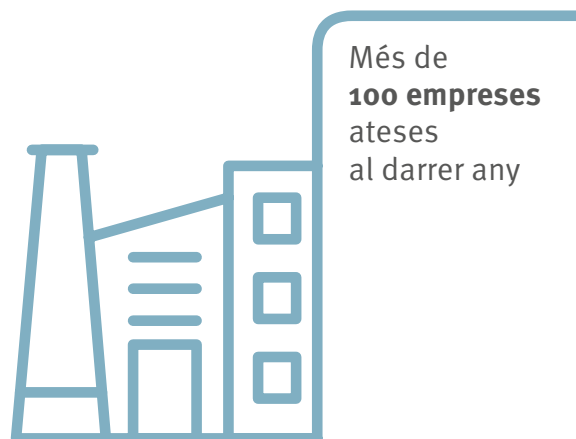
L'OAE ofereix un servei de diagnosi i primer assessorament a les empreses industrials que vulguin iniciar un procés d'internacionalització, tant en la fase inicial de tria de mercats potencials com a l'hora d'augmentar les vendes en mercats on l'empresa ja hi tingui presència.



# Localització d'espais als polígons industrials

T'informem i t'assessorem en la recerca d'espais per a empreses i pimes amb necessitats d'ampliació de l'activitat i/o reubicació en polígons industrials.

Es tracta d'un servei enfocat a dinamitzar els espais industrials i polígons d'activitat econòmica que hi ha a la ciutat de Barcelona.



Hi col·labora:  
Àrea Metropolitana de Barcelona (AMB).

# Prototipatge empresarial

Acompanyament a empreses i emprenedors per encarar processos de prototipatge, de manera estratègica i àgil, en totes les fases.

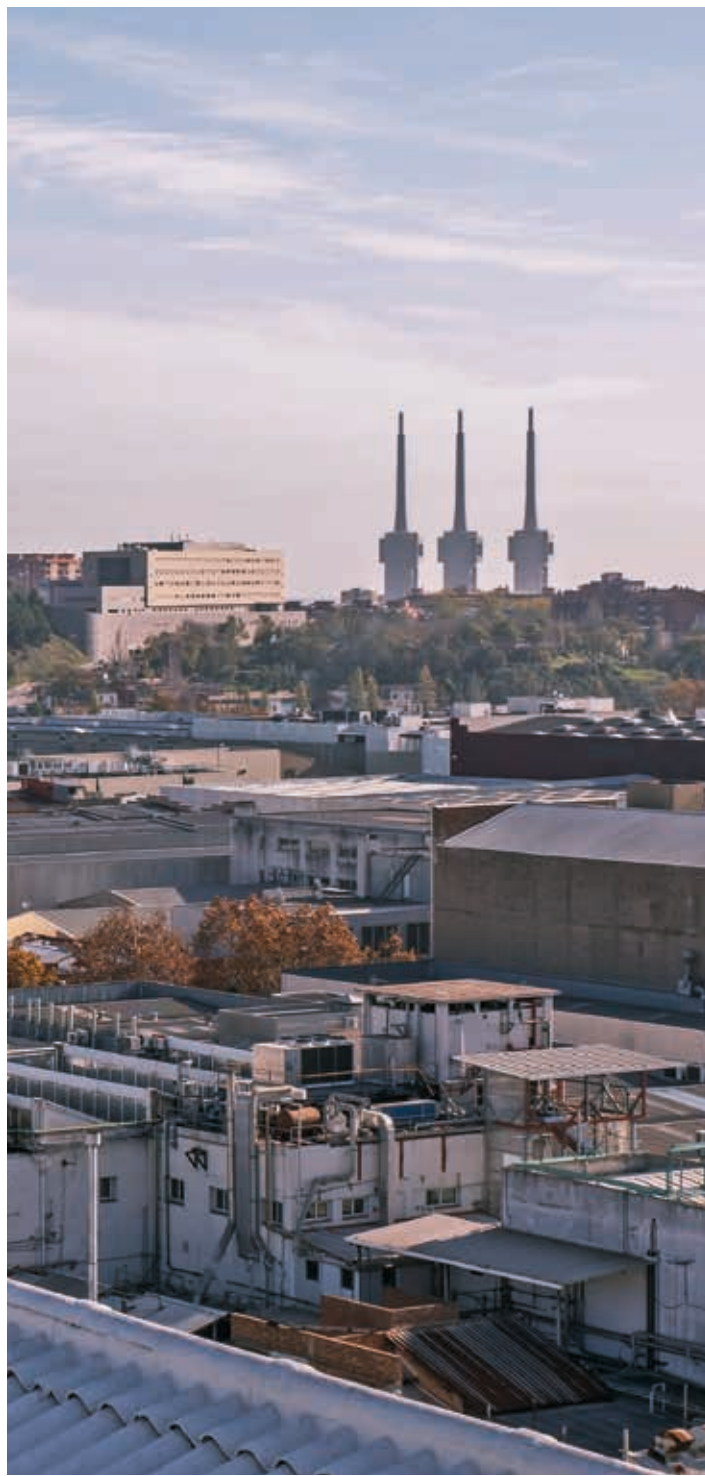
Es disposa d'un servei d'acompanyament tècnic per conèixer i fer ús de maquinària especialitzada, com impressora 3D, talladora làser, fresadora, Arduino, RaspberryPi... També s'ofereixen formacions en l'àmbit de la Indústria 4.0.

D'altra banda, el Servei especialitzat per a suport en processos innovadors a les empreses aporta metodologia i tècniques concretes en diversos àmbits.



Més de **150 empreses**  
i **persones emprenedores**  
ateses en 2021

Aquest programa està cofinançat pel Fons Europeu de Desenvolupament Regional (FEDER) de la Unió Europea, en el marc del Programa Operatiu FEDER de Catalunya 2014-2020.





# Programes

---

Programes de millora  
de la competitivitat  
industrial

---



# Màrqueting digital



Programa d'assessorament i acompanyament individualitzat en el procés de gestió i direcció de les àrees de vendes i comercial. El contingut del programa fa èmfasi en la planificació de l'acció comercial i estratègia de vendes, així com en la vessant del màrqueting digital. L'acompanyament es divideix en consultoria estratègica i implementació d'accions.

Aquest programa té l'objectiu de millorar la seva estratègia de màrqueting digital (web, posicionament, xarxes socials, vídeos corporatius/de producte, imatge corporativa, publicitat *online*, *marketplaces*, *e-mail* màrqueting, entre d'altres).

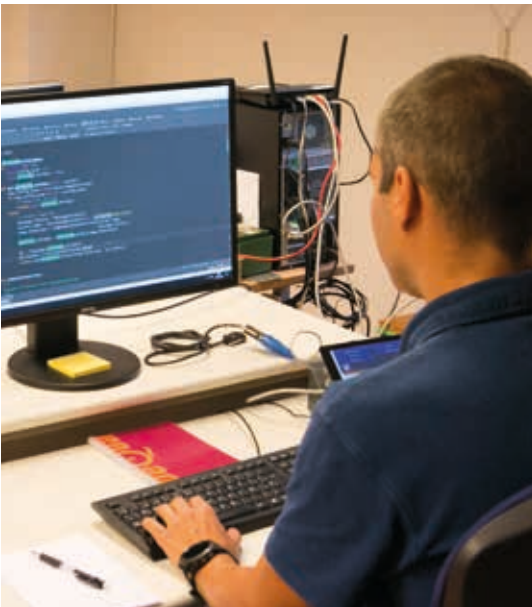
El programa s'estructura en 4 fases:

**Fase 1: Diagnosi i definició d'estratègia**

**Fase 2: Disseny d'accions**

**Fase 3: Execució d'accions**

**Fase 4: Avaluació i seguiment**



# Economia circular

Acompanyament individualitzat a les empreses per tal de donar resposta als reptes de sostenibilitat i realitzar projectes relacionats amb algun dels diversos àmbits que comprèn l'economia circular: Ecodisseny de productes i serveis, Materials reciclats o amb menor impacte mediambiental, Servitització, Consum col·laboratiu, Reutilització i redistribució, Manteniment i reparació, Remanufactura, Reciclatge, Valorització de residus, i Contribució social i sensibilització.

La implementació d'aquest tipus de programa combina el treball individualitzat amb el grupal, per tal d'incentivar un dels àmbits de l'Economia Circular com és la Col·laboració empresarial i la Simbiosi industrial.

El programa s'estructura en 4 fases:

Fase 1: **Detecció potencialitats EC**

Fase 2: **Tallers d'ideació**

Fase 3: **Assessorament per la implementació**

Fase 4: **Implementació accions i seguiment**





# Indústria 4.0



Acompanyament a les empreses en la implementació de solucions concretes de digitalització en el procés productiu dins dels àmbits de la robotització, el manteniment predictiu, el control de qualitat, control i planificació de la producció, entre d'altres. L'objectiu és facilitar l'adaptació de les empreses als reptes que planteja la transició cap a la indústria 4.0.

Les accions dins del marc de la indústria 4.0 poden estar relacionades tant amb la incorporació de tecnologia a les màquines i l'obtenció de dades de les mateixes (IoT, manteniment predictiu), com amb la generació de sistemes d'informació per fer seguiment del procés productiu (quadre comandament, ERP..).



Es podrà realitzar una implementació d'acció pilot per tal de valorar-ne els resultats i fer modificacions de millora i eficiència, així com poder incentivar a l'empresa industrial a seguir implementant accions en un futur.

El programa s'estructura en 4 fases:

Fase 1: **Captació/sensibilització empreses**

Fase 2: **Disseny de plans**

Fase 3: ***Project management***

Fase 4: **Implementació d'accions pilot**

# Sostenibilitat

Orientació, acompanyament i assessorament a les empreses en els àmbits que tenen a veure amb la sostenibilitat ambiental: **mobilitat, consum d'energia, generació de residus, emissions...**

Suport per cercar ajuts, subvencions, recursos i formacions que permetin desenvolupar accions de millora/reducció de l'impacte ambiental.

També fomentem la cooperació entre empreses per tal de desenvolupar accions de simbiosi industrial que permetin l'aprofitament dels subproductes.

En l'àmbit de la mobilitat, s'acompanya a les empreses per analitzar la seva situació actual i implementar accions de millora dels desplaçaments *in itinere* (anar i tornar de la feina) i *in labore* (activitat de l'empresa en relació a la logística, accés de proveïdors i clients, desplaçament equip comercial, etc).

En aquest sentit, Barcelona Activa disposa d'una formació específica sobre gestió de la mobilitat a la feina amb l'objectiu d'ajudar-les a realitzar el seu Pla Desplaçament d'Empresa (PDE).





# Sales Management



Programa destinat a persones al capdavant d'una empresa o responsables de l'àrea comercial que té com a objectiu acompanyar i assessorar a les empreses participants en el procés de la gestió i direcció de vendes, treballant cadascun dels elements relacionats amb la tasca comercial i proporcionant eines de pensament analític per dissenyar l'estratègia comercial més adient en cada cas.

El programa consta de 10 sessions presencials on es proporcionen coneixements i eines analítiques per tal que les persones participants puguin desenvolupar el seu Pla de Vendes així com reforçar l'argumentació comercial per tal d'afrontar la tasca comercial amb més confiança i plantejar un procés de venda veritablement enfocat en el client.

Les empreses disposen de 4 hores d'assessorament expert individualitzat per validar el seu Pla de Vendes i analitzar les diferents accions comercials que pot emprendre la empresa.



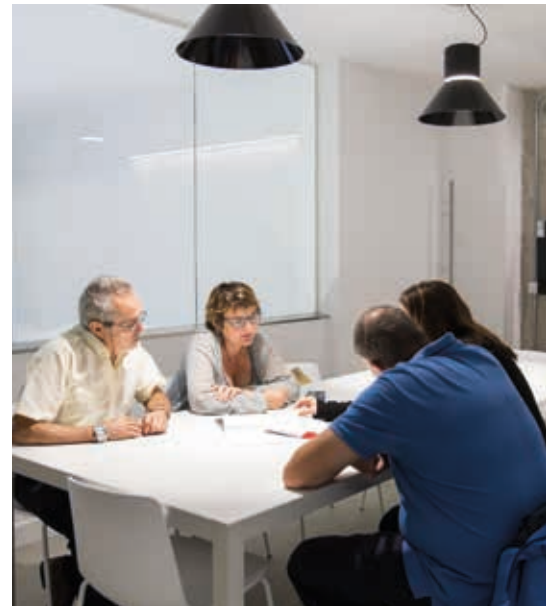
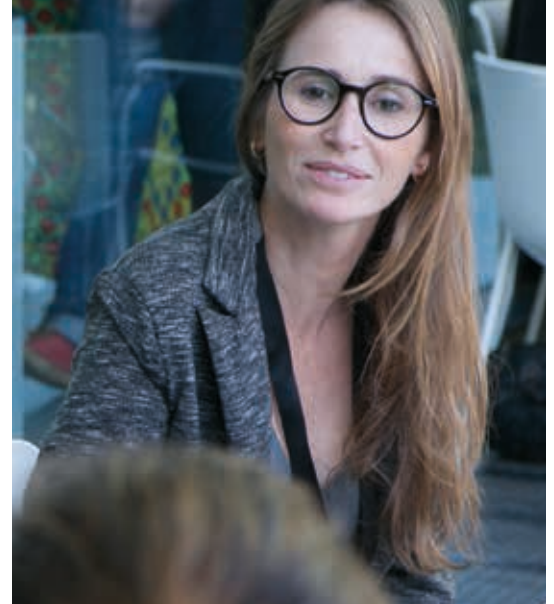
# Barcelona Mentoring Program

Programa d'acompanyament a un grup reduït d'empresaris/es per part d'alts/es directius/ves i executius/ves referents en el seu sector i amb trajectòria reconeguda.

Seguint la metodologia del Venture Mentoring Service de l'MIT, les empreses seleccionades seran assessorades per mentors/es, alts/es directius/ves i empresaris/es referents en el seu sector.

El programa té com a objectiu afavorir la consolidació i el creixement empresarial de les empreses de la ciutat a través de l'aportació voluntària d'assessorament i orientació per part del grup de mentors i mentores durant 8 mesos.

Al llarg del programa es realitzaran 6 reunions on cada empresari/a es reunirà amb 3 mentors i mentores per intercanviar inquietuds i reptes, en temàtiques estratègiques com vendes, internacionalització, organització interna, etc.



# Cooperació empresarial i acompanyament a fires



Facilem les connexions entre empreses, centres tecnològics i universitats per generar innovació, projectes comuns i facilitar que les empreses puguin resoldre necessitats a través de *partners* i solucions disponibles al mercat.

Disposem d'una xarxa d'empreses vinculades i un entorn d'intercanvi on les empreses ens transmeten necessitats o solucions. A partir de suport tècnic especialitzat, fem una anàlisi estratègica de l'empresa i detectem necessitats i àrees de millora, i facilitem el *networking* entre empreses per a generar solucions.

També promovem la participació de les empreses en **fires sectorials** i de temàtiques d'interès comú per la indústria. Per a fer-ho possible, proposem tres tipus d'accions:

- **Innovation Zone:** Es facilita a una selecció d'empreses un espai expositiu i accés a fires de la ciutat vinculades al sector industrial.
- **Tours a fires:** Visites a mida per un grup reduït d'empreses a fires clau pel sector industrial.



# MES Barcelona

L'Ajuntament de Barcelona impulsa el **Mecanisme per a l'Energia Sostenible de Barcelona** (MES Barcelona), un instrument per acompanyar i accelerar la transició energètica de la ciutat al costat d'inversors privats.

Amb aquest instrument es pretén invertir en la instal·lació de plaques fotovoltaïques sense requerir un cofinançament per part dels propietaris dels edificis (residencials, comercials, terciaris o industrials).

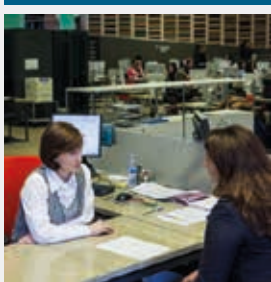


Mecanisme  
Energètic  
Sostenible  
Barcelona

Més informació:

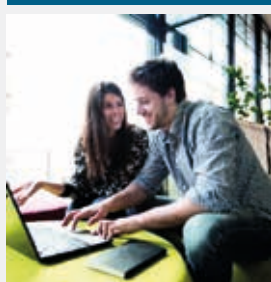
[ajuntament.barcelona.cat/  
agenda2030/ca/mesbarcelona](http://ajuntament.barcelona.cat/agenda2030/ca/mesbarcelona)

# Descobreix tot el que Barcelona Activa pot fer per a tu



Acompanyament durant tot el procés de recerca de feina

[barcelona.cat/treball](http://barcelona.cat/treball)



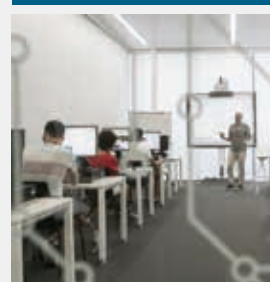
Suport per posar en marxa la teva idea de negoci

[barcelona.cat/emprenedoria](http://barcelona.cat/emprenedoria)



Serveis a les empreses i iniciatives socioempresarials

[barcelona.cat/empreses](http://barcelona.cat/empreses)



Formació tecnològica per a tothom

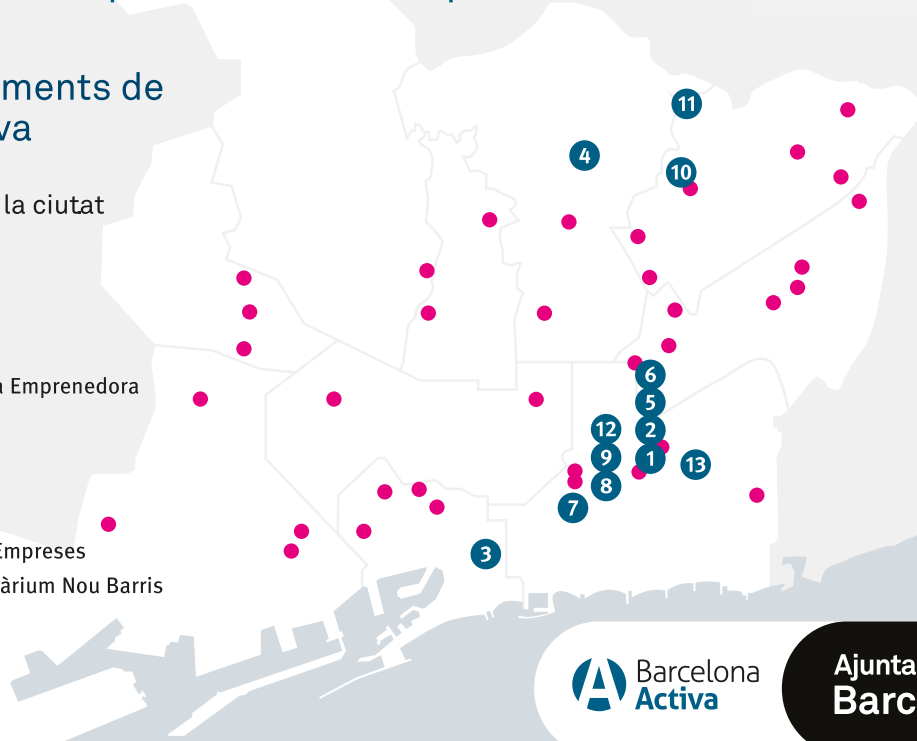
[barcelona.cat/cibernarium](http://barcelona.cat/cibernarium)

## Xarxa d'equipaments de Barcelona Activa

Barcelona Activa està present a 48 punts de la ciutat

1. Seu Central
2. Portaz2
3. Convent de Sant Agustí
4. Ca n'Andalet
5. Centre per a la Iniciativa Emprenedora Glòries
6. Incubadora Glòries
7. Incubadora Almogàvers
8. Incubadora MediaTIC
9. Oficina d'Atenció a les Empreses
10. Parc Tecnològic i Cibernàrium Nou Barris
11. Nou Barris Activa
12. Cibernàrium 22@
13. InnoBA

● Punts d'atenció a la ciutat



 Barcelona Activa

Ajuntament de  
Barcelona







### OAE - Oficina d'Atenció a les Empreses

Edifici MediaTIC  
Roc Boronat, 117  
08018 Barcelona  
(Districte 22@)  
+34 933 209 600



### Horari d'atenció al públic:

De dilluns a dijous, de 8:30 a 18h  
Divendres, de 8:30 a 14:30h



### Accés:

Metro - L1 Glòries i L4 Llacuna  
Bus - 71, 90, 92 i 192  
Bicing - 143, 342 i 393



### Parc Tecnològic

Marie Curie, 8-14  
08042 Barcelona  
(Districte Nous Barris)  
+34 932 917 777

Per consultes específiques al personal tècnic  
de dinamització de polígons:  
[poligons@barcelonactiva.cat](mailto:poligons@barcelonactiva.cat)



Segueix-nos a les xarxes socials:



[barcelonactiva.cat/empreses](http://barcelonactiva.cat/empreses)



[barcelonactiva](https://www.facebook.com/barcelonactiva)



[bcn\\_empreses](https://twitter.com/bcn_empreses)



[company/barcelona-activa](https://www.linkedin.com/company/barcelona-activa)