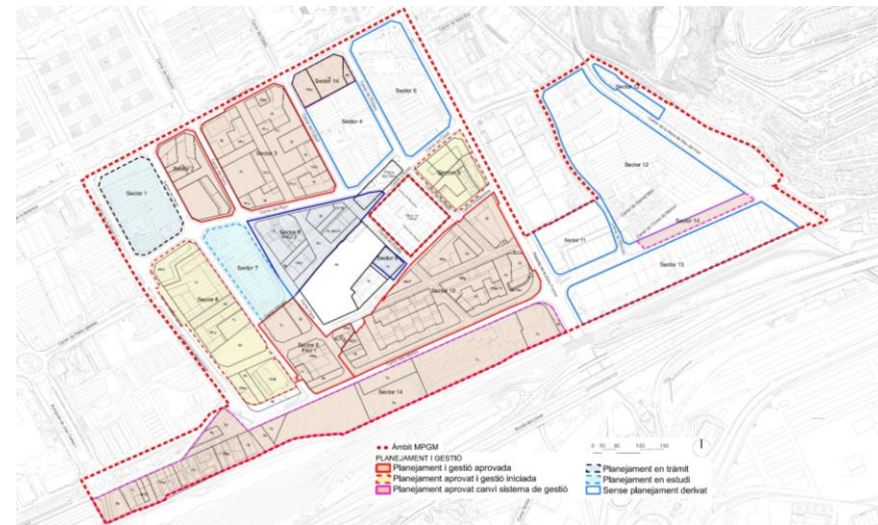


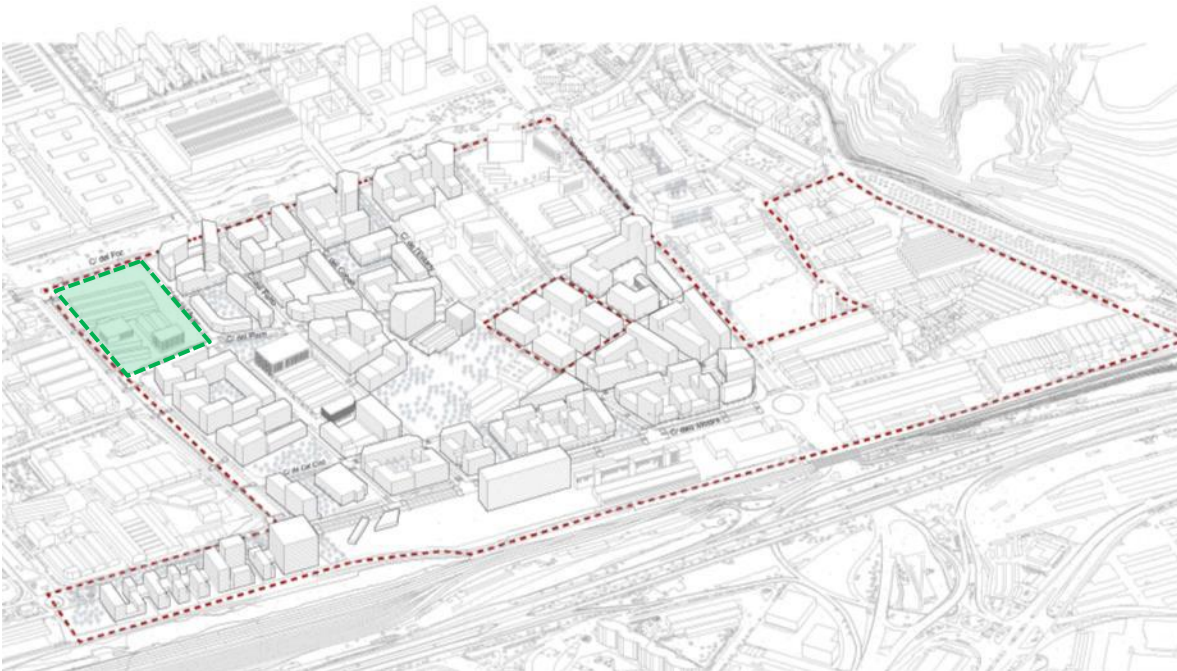


ACTUACIONS DESENVOLUPADES:

- TR de la Modificació puntual del PGM per a l'ajust del Pla de la Marina del Prat Vermell, a la Zona Franca aprovada en data 03/12/2019 (DOGCB 20/12/2019).
- Pla Especial d'Infraestructures de La Marina del Prat Vermell, aprovat en data 25/01/2019.



Sectors de la Modificació de Pla General

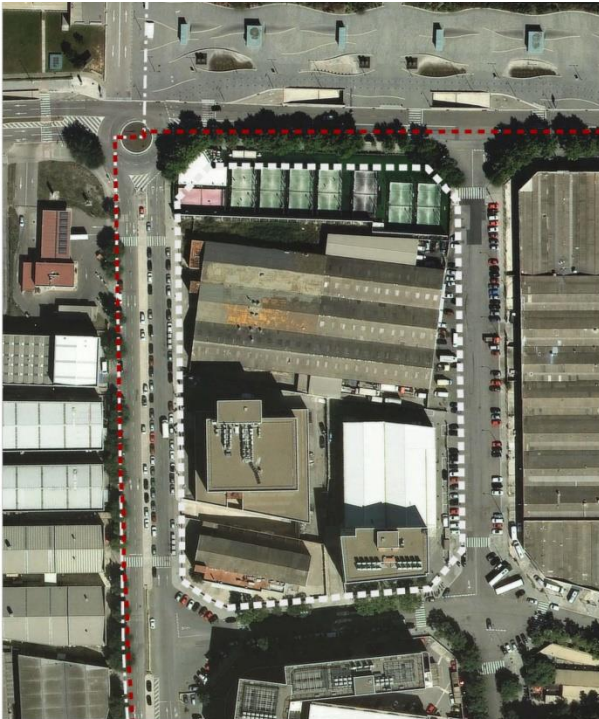


Vista aèria del Sector 1





SECTOR 1 DE LA MARINA DEL PRAT VERMELL
Planejament Vigent (MpPGM aprovada)



FOTOPLÀNOL, VOL 2015



QUALIFICACIONS URBANÍSTIQUES

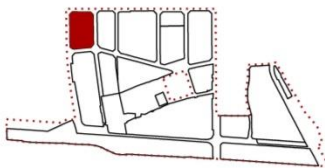
- ALINEACIÓ (Delimitació de zona)
- - - DELIMITACIÓ ZONA VERDA LINEAL (delimitar per PMU)
- EIX DE CONTINUITAT DE PAS PÚBLIC PER ESPAIS LLIBRES
- + COTA EXISTENT QUE ES MANTÉ
- + RASANT PROPOSADA



CONDICIONS DE L'EDIFICACIÓ

- ALÇADA GENÈRICA >> PB+6
- ALÇADA A FRONT PRINCIPAL >> PB+10
- ALÇADA A FRONT PRINCIPAL >> PB+11
- ALÇADA SINGULAR >> PB+14
- ALINEACIÓ OBLIGATÒRIA EN PB+3P
- SENSE HABITATGE EN PLANTA BAIXA

DETERMINACIONS DEL PMU
SECTOR 1



1. SÒL		m ²	
ÀMBIT DEL PLA DE MILLORA		21.613	
2. QUALIFICACIONS ESTABLERTES PER LA MODIFICACIÓ DEL PGM			
SISTEMES		TOTAL (m ²)	
Clau	Qualificació	Sup. qualificada (m ²)	TOTAL (m ²)
5	Viarí	529	2.922
6	Espais lliures	2.392	
7	Equipaments	0	
ZONES		TOTAL (m ²)	
Clau	Qualificació	Sup. qualificada (m ²)	TOTAL (m ²)
18mzf	Zona de transformació per a ordenació volumètrica específica	18.692	18.692
TOTAL		21.613	

3. QUALIFICACIONS EN EL DESENVOLUPAMENT DEL PMU EN LA ZONA 18mzf			
SISTEMES MÍNIMS		TOTAL (m ²)	
Clau	Qualificació	Sup. a qualificar (m ²)	TOTAL (m ²)
5	Viarí	0	4.903
6	Espais lliures	989	
7	Equipaments	3.914	
ZONES MÀXIMS		TOTAL (m ²)	
Clau	Qualificació	Sup. a qualificar (m ²)	TOTAL (m ²)
18	Subjecte a ordenació volumètrica específica	13.789	13.789
TOTAL		18.692	

4. SOSTRE

USOS	Sostre (m ² st)	Sostre (m ² st)	TOTAL (m ² st)
Habitatge		37.805	
Habitatge lliure		19.848	
Habitatge protegit		17.957	
preu concertat	8.506		
règim general	5.671		
règim especial (veure art. 17 Normes)	3.781		
Activitats econòmiques		13.718	
SOSTRE			51.524

5. DESENVOLUPAMENT

Veure art. 19 "Instruments de planejament derivat" de les Normes. El PMU del sector podrà incorporar una disposició transitòria que admeti mantenir l'accés als baixos de l'edificació que es conservi a través de la zona verda lineal, en tant no sigui substituïda l'edificació, es procedeixi a la remodelació integral de l'edifici o només de la planta baixa si afecta a la reestructuració dels locals.

6. EQUIPAMENTS

Docent i cultural-religiós.