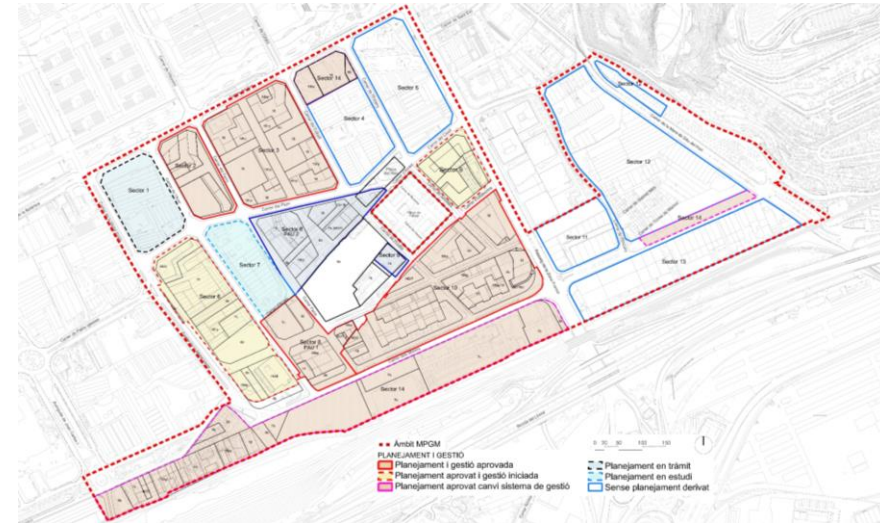




**ACTUACIONS DESENVOLUPADES:**

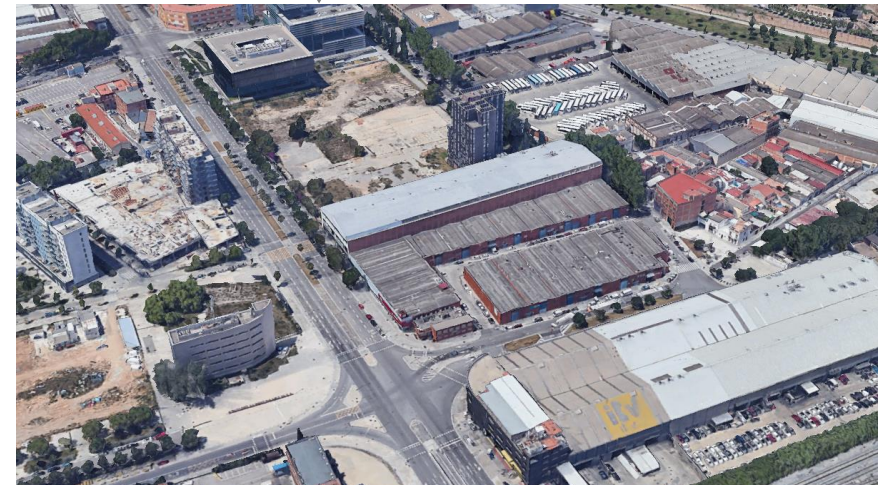
- TR de la Modificació puntual del PGM per a l'ajust del Pla de la Marina del Prat Vermell, a la Zona Franca aprovada en data 03/12/2019 (DOGCB 20/12/2019).
- Pla Especial d'Infraestructures de La Marina del Prat Vermell, aprovat en data 25/01/2019.



Sectors de la Modificació de Pla General



Vista aèria del Sector 11



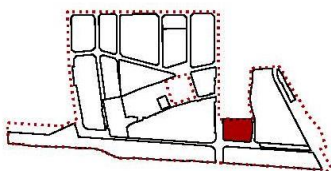


**SECTOR 11 DE LA MARINA DEL PRAT VERMELL**  
*Planejament Vigent (MpPGM aprovada)*



FOTOPLÀNOL, VOL 2015

**DETERMINACIONS DEL PMU SECTOR 11**



1. SÒL m<sup>2</sup>  
ÀMBIT DEL PLA DE MILLORA 16.086

**2. QUALIFICACIONS ESTABLERTES PER LA MODIFICACIÓ DEL PGM**

SISTEMES		Sup. qualificada (m <sup>2</sup> )	TOTAL (m <sup>2</sup> )
Clau	Qualificació		
5	Viari	4.340	
6	Espais lliures	2.744	
7	Equipaments	0	7.084
ZONES		Sup. qualificada (m <sup>2</sup> )	TOTAL (m <sup>2</sup> )
Clau	Qualificació		
18mzf	Zona de transformació per a ordenació volumètrica específica	9.002	9.002
<b>TOTAL</b>			<b>16.086</b>

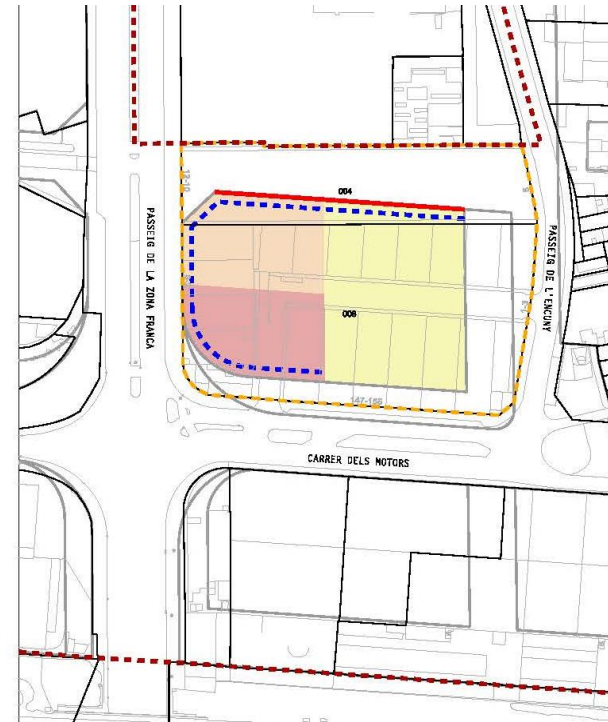


QUALIFICACIONS URBANÍSTIQUES

- ALINEACIÓ (Delimitació de zona)
- - - DELIMITACIÓ ZONA VERDA LINEAL (delimitar per PMU)
- EIX DE CONTINUITAT DE PAS PÚBLIC PER ESPAIS LLIBRES
- ▲ COTA EXISTENT QUE ES MANTÉ
- ▲ RASANT PROPOSADA

**3. QUALIFICACIONS EN EL DESENVOLUPAMENT DEL PMU EN LA ZONA 18mzf**

SISTEMES MÍNIMS		Sup. a qualificar (m <sup>2</sup> )	TOTAL (m <sup>2</sup> )
Clau	Qualificació		
5	Viari	0	
6	Espais lliures	0	
7	Equipaments	0	0
ZONES MÀXIMS		Sup. a qualificar (m <sup>2</sup> )	TOTAL (m <sup>2</sup> )
Clau	Qualificació		
18	Subjecte a ordenació volumètrica específica	9.002	9.002
<b>TOTAL</b>			<b>9.002</b>



CONDICIONS DE L'EDIFICACIÓ

- ALÇADA GENÈRICA >> PB+6
- ALÇADA A FRONT PRINCIPAL >> PB+10
- ALÇADA A FRONT PRINCIPAL >> PB+11
- ALÇADA SINGULAR >> PB+14
- ALINEACIÓ OBLIGATÒRIA EN PB+3P
- SENSE HABITATGE EN PLANTA BAIXA

**4. SOSTRE**

USOS	Sostre (m <sup>2</sup> at)	Sostre (m <sup>2</sup> at)	TOTAL (m <sup>2</sup> at)
Habitatge		28.905	
Habitatge lliure		15.175	
Habitatge protegit		13.730	
preu concertat	6.504		
règim general	4.336		
règim especial (veure art. 17 Normes)	2.890		
Activitats econòmiques		10.489	
<b>SOSTRE</b>			<b>39.394</b>

**5. DESENVOLUPAMENT**

Veure art. 19 'Instruments de planejament derivat' de les Normes.