



**Ajuntament
de Barcelona**

Institut Municipal
d'Urbanisme

Taula de Regeneració Urbana del Besòs i el Maresme

**Casal de Barri Besòs, Barcelona,
3 de novembre de 2022**

Què és la Taula de Regeneració Urbana del Besòs i el Maresme?

ANTECEDENTS

Aprovació dels treballs preparatoris per a la delimitació de l'Àmbit de Regeneració Urbana (ARU) del Besòs i el Maresme (Comissió de Govern de 21 de maig de 2020).

Decàleg d'actuacions del Compromís pel Besòs i el Maresme (Plenari Municipal de 22 de juliol de 2022).

Finançat per



GOBIERNO DE ESPAÑA

MINISTERIO DE TRANSPORTES, MOVILIDAD Y AGENDA URBANA



Pla de Recuperació, Transformació i Resiliència



Generalitat de Catalunya

Ajuntament de Barcelona





**Ajuntament
de Barcelona**

Institut Municipal d'Urbanisme



**Unió Europea
Fons Europeu
Next Generation**

Entorns Residencials de Rehabilitació Programada (ERRP)

Districte de Sant Martí

Besòs – Maresme

La Pau

Districte de Sant Andreu

Trinitat Vella

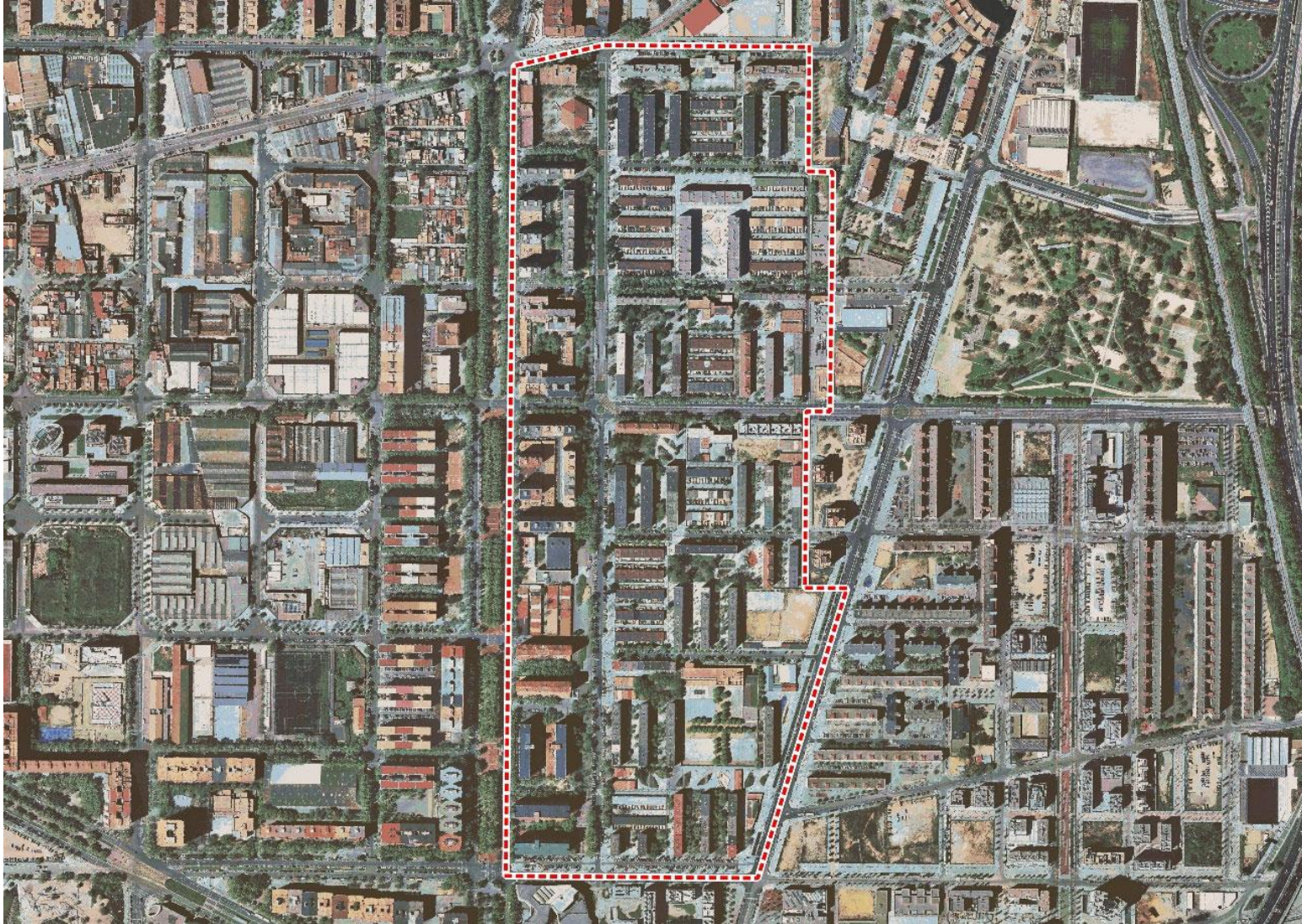
Jardins Massana (Congrés Indians)

Districte de Nou Barris

Canyelles

Can Peguera

Àmbit de l'Entorn Residencial de Rehabilitació Programada del Besòs-Maresme



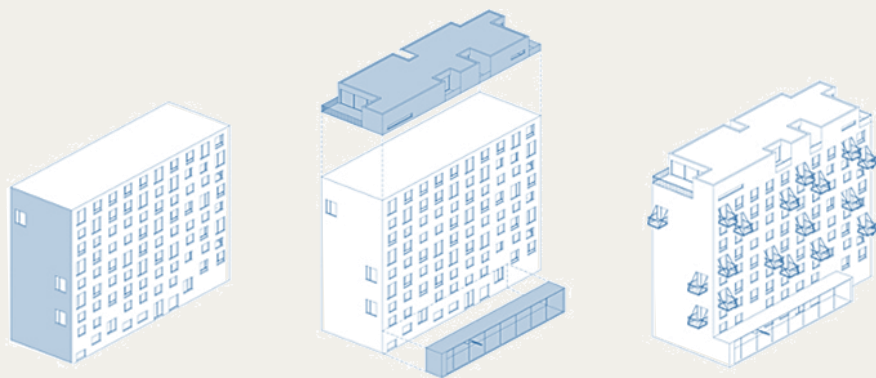
Finançat per



MINISTERIO DE TRANSPORTES, MOVILIDAD Y AGENDA URBANA



1	2	3	4
Estat d'execució del Programa de Regeneració Urbana	Context socioeconòmic del barri	Prova pilot	Oficina Tècnica de Regeneració Urbana (OTRU)



1

Estat d'execució del Programa de Regeneració Urbana

Finançat per



GOBIERNO DE ESPAÑA

MINISTERIO DE TRANSPORTES, MOVILIDAD Y AGENDA URBANA



Pla de Recuperació, Transformació i Resiliència



Generalitat de Catalunya





**Ajuntament
de Barcelona**

Institut Municipal d'Urbanisme

Es dissenya una campanya d'inspeccions per poder tenir un grau de coneixement actualitzat de l'estat del parc edificat





**Ajuntament
de Barcelona**

Institut Municipal d'Urbanisme

Campanya d'inspeccions

45 comunitats inspeccionades
1.022 habitatges inspeccionats
1 any de durada prevista
4 fases d'execució

● FASE 1

Carrer de Narbona 12
 Carrer de Tarba 4
 Carrer d'Alfons el Magnànim 58
 Carrer de Pau 4
 Carrer de Jaume Huguet 36
 Carrer de Jaume Huguet 30
 Carrer de Messina 12
 Carrer de Trapani 11
 Carrer d'Alcamo 1
 Carrer de Tarent 6
 Carrer de Benevent 2
 Carrer de Rodes 4
 Carrer de Croia 4
 Carrer de Constantinoble 6
 Carrer de l'Epir 4
 Carrer de Xipre 2

● FASE 2

Carrer de Càller 2
 Carrer de Càller 6
 Carrer d'Oristany 6
 Carrer de Teulada 4
 Carrer de Catània 6
 Carrer de Marsala 10
 Carrer de Palerm 4
 Carrer de Catània 4
 Carrer de Ferrer Bassa 34
 Carrer de Lluís Borrassa 10
 Carrer de Lluís Borrassa 2

● FASE 3

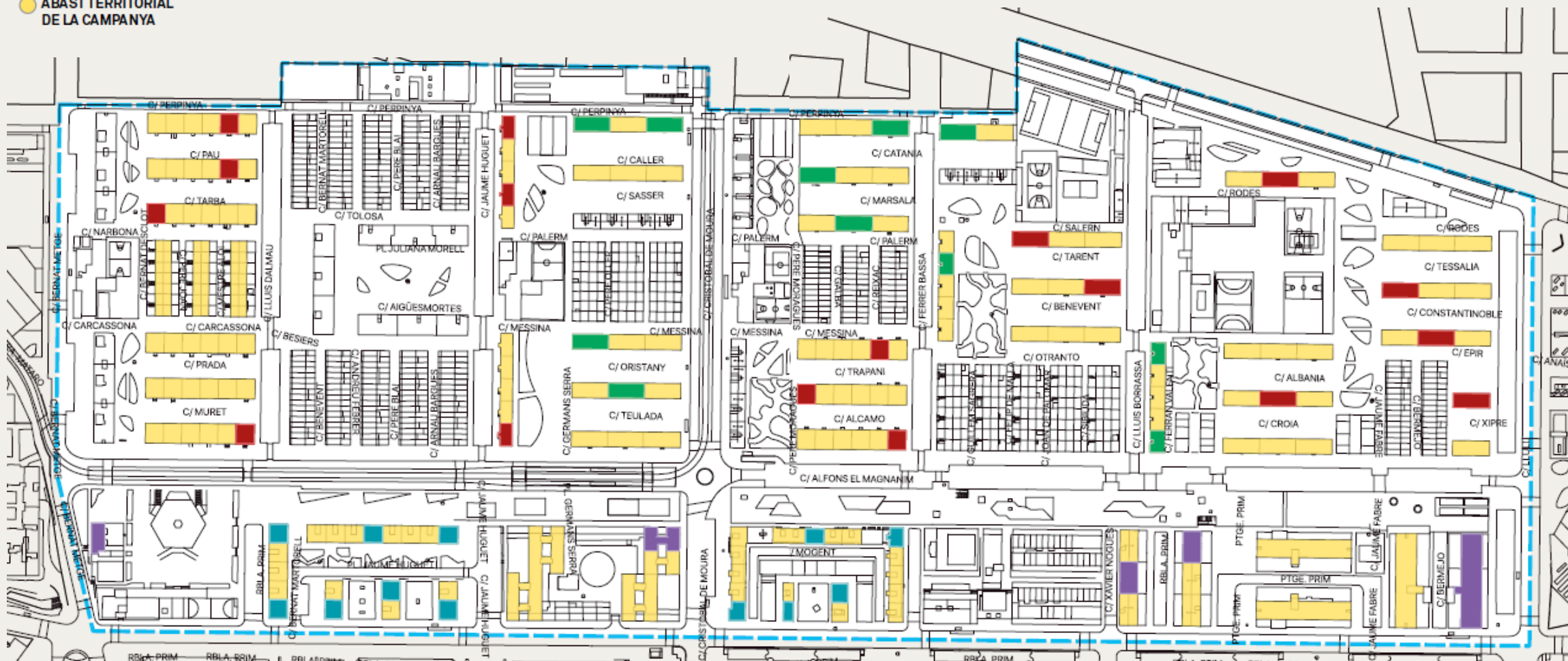
Carrer de Lluís Dalmau 6
 Carrer de Lluís Dalmau 2
 Carrer d'Alfons el Magnànim 115
 Carrer d'Alfons el Magnànim 107
 Carrer de Bernat Martorell 2
 Plaça de Jaume Huguet 7
 Carrer de Jaume Huguet 1
 Carrer de Cristòbal de Moura 222
 Carrer d'Alfons el Magnànim 73
 Carrer del Mogent 61
 Rambla de Prim 86
 Rambla de Prim 84

● FASE 4

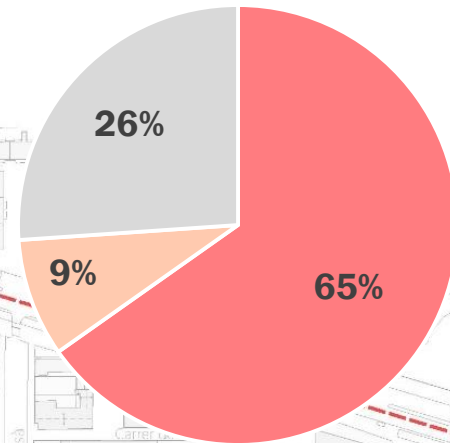
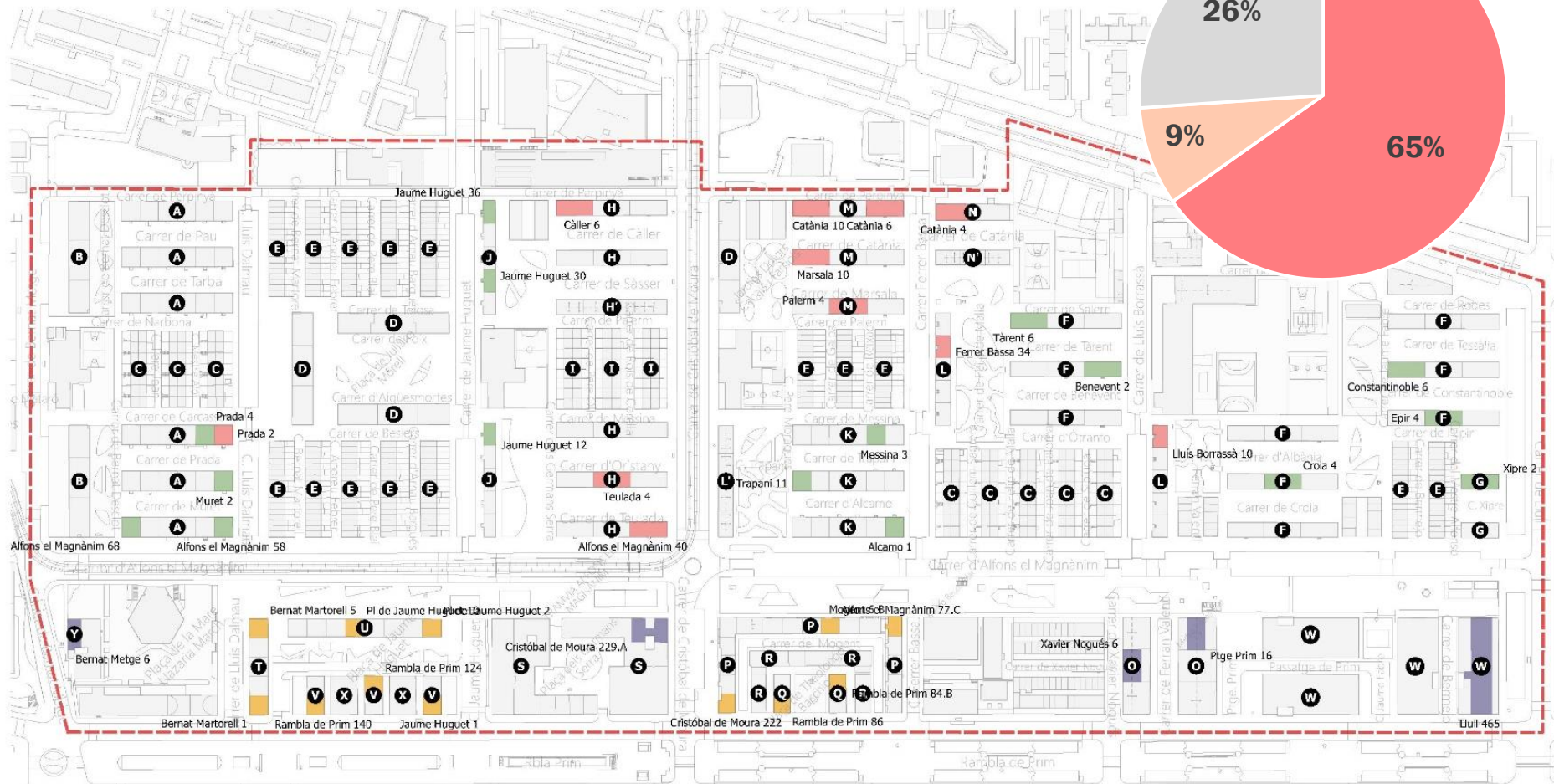
Carrer de Bernat Metge 6
 Carrer de Cristòbal de Moura 229
 Carrer de Xavier Nogués 6
 Passatge de Prim 16
 Carrer de Lluïl 465

○ ÀMBIT

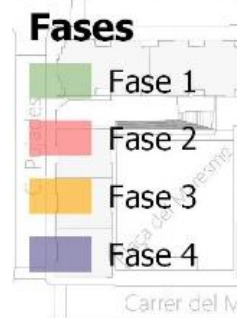
● ABAST TERRITORIAL
DE LA CAMPANYA



La campanya d'inspeccions es troba en un grau d'execució del 74%



- Executades: 691
- En curs: 91
- Pendants: 301



Finançat per



MINISTERIO DE TRANSPORTES, MOVILIDAD Y AGENDA URBANA



Comunitat	Estat inspecció	Deficiències Estructura				Deficiències Envolupant				Deficiències Instal·lacions				Sumatori ponderat deficiències (1)			Índex global deficiències (2)
		Lleus	Importants	Greus	Molt greus	Lleus	Importants	Greus	Molt greus	Lleus	Importants	Greus	Molt greus	Estructura	Envolupant	Instal·lacions	
2.1	Finalitzada	13	2	0	0	26	19	0	0	1	0	0	0	17	64	1	99
2.6	Finalitzada	1	1	0	0	7	15	0	0	0	0	0	0	3	37	0	43
3.6	Finalitzada	6	2	0	0	27	2	1	0	2	1	0	0	10	34	4	58
4.5	Finalitzada	10	3	0	0	21	18	1	0	0	0	0	0	16	60	0	92
27.2	Finalitzada	4	8	0	0	18	38	0	0	6	16	0	0	20	94	38	172
44.2	Finalitzada	7	29	0	1	8	23	0	0	1	22	0	0	69	54	45	237
52.4	Finalitzada	4	0	2	0	10	3	2	0	1	1	0	0	10	22	3	45
54.3	Finalitzada	0	5	0	1	8	10	9	0	1	1	0	1	14	55	7	90
55.1	Finalitzada	0	3	0	0	6	17	2	0	1	4	0	1	6	46	13	71
57.1	Adjudicada	12	16	0	0	28	42	0	0	0	16	0	0	44	112	32	232
58.5	Finalitzada	1	3	2	0	11	2	3	0	0	3	1	0	13	24	9	59
67.2	Finalitzada	0	1	1	0	0	1	2	0	4	2	0	0	5	8	8	26
68.1	Finalitzada	0	0	1	0	1	2	3	0	9	7	0	0	3	14	23	43
74.1	En curs	1	0	0	0	0	3	0	0	0	0	0	0	1	6	0	8

(1) El sumatori ponderat de les deficiències de cada sistema (Estructura, Envolupant i Instal·lacions) s'ha obtingut a partir de la següent fórmula:

$$\Sigma \text{ ponderat} = (\text{Lleus} \times 1) + (\text{Importants} \times 2) + (\text{Greus} \times 3) + (\text{Molt greus} \times 4)$$

(2) L'índex global de deficiències s'ha obtingut a partir de la següent fórmula:

$$\text{Índex global} = (\Sigma \text{ Estructura} \times 2) + (\Sigma \text{ Envolupant}) + (\Sigma \text{ Instal·lacions})$$

El resultat de les inspeccions permet identificar les finques amb diferents graus de deficiències i establir possibles prioritats d'actuació

Finançat per



MINISTERIO DE TRANSPORTES, MOVILIDAD Y AGENDA URBANA



S'han activat 23 mesures cautelars fruit de les inspeccions

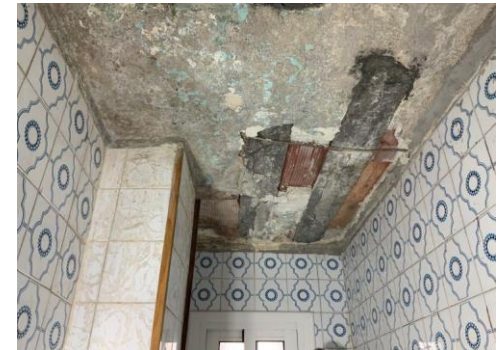
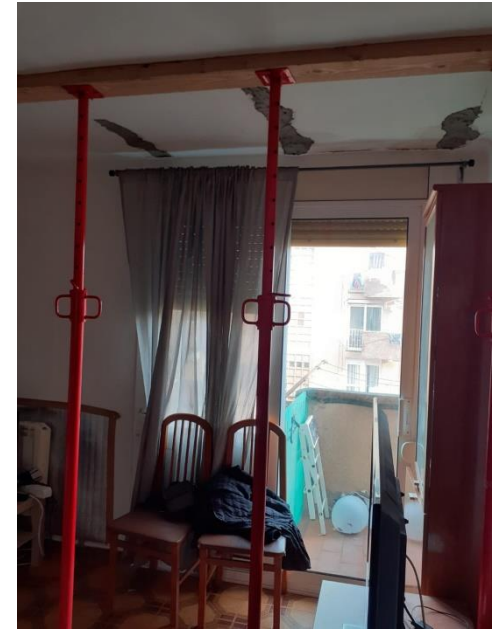


Estat mesures cautelars

- Pendents 6 comunitats
- En curs 2 comunitats
- Executades 15 comunitats
- Sense mesures 1 comunitat

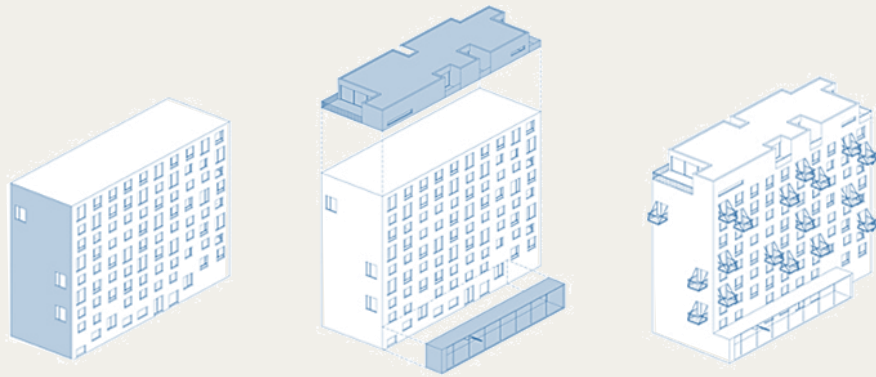
Finançat per

Exemples mesures cautelars



Finançat per

1	2	3	4
Estat d'execució del Programa de Regeneració Urbana	Context socioeconòmic del barri	Prova pilot	Oficina Tècnica de Regeneració Urbana (OTRU)



2

Context socioeconòmic del barri

Finançat per



GOBIERNO DE ESPAÑA

MINISTERIO DE TRANSPORTES, MOVILIDAD Y AGENDA URBANA



Generalitat de Catalunya

Ajuntament de Barcelona



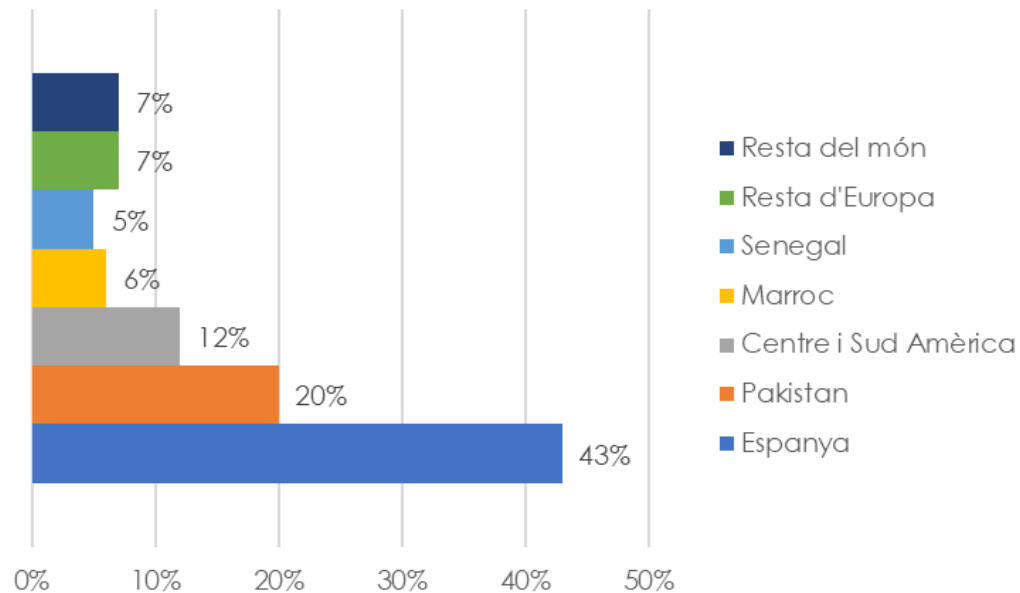
Mostra de l'estudi:

60 comunitats veïnals del Besòs i el Maresme,
2.418 residents en 1.094 habitatges.

Habitants al Besòs i el Maresme any 2020:

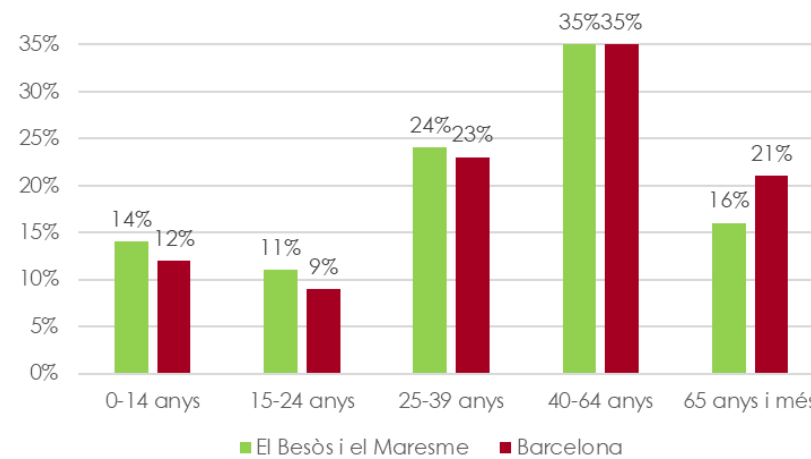
25.501 persones (51,8% homes, 48,2% dones).

Distribució per nacionalitats de la població al Besòs i el Maresme any 2022



Font: elaboració pròpia a partir de l'estudi porta a porta.

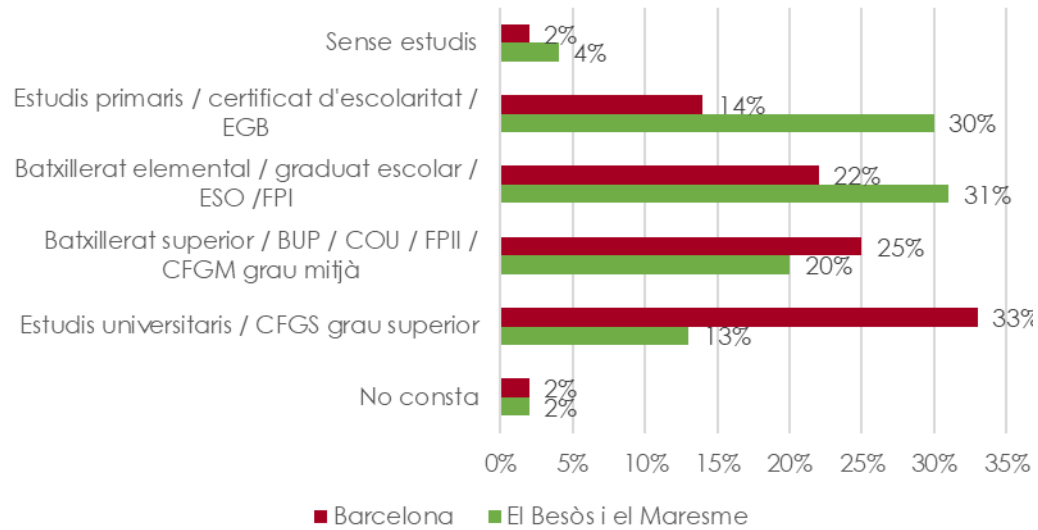
Perfil d'edat any 2020



Font: elaboració pròpia a partir de les dades estadístiques de l'Oficina Municipal de Dades de l'Ajuntament de Barcelona.

Finançat per

Nivell d'estudis al Besòs i el Maresme



Renda per càpita

	2018
El Besòs i el Maresme	12.981 €
Barcelona	21.484 €

Font: elaboració pròpia a partir de les dades estadístiques de l'Oficina Municipal de Dades de l'Ajuntament de Barcelona.

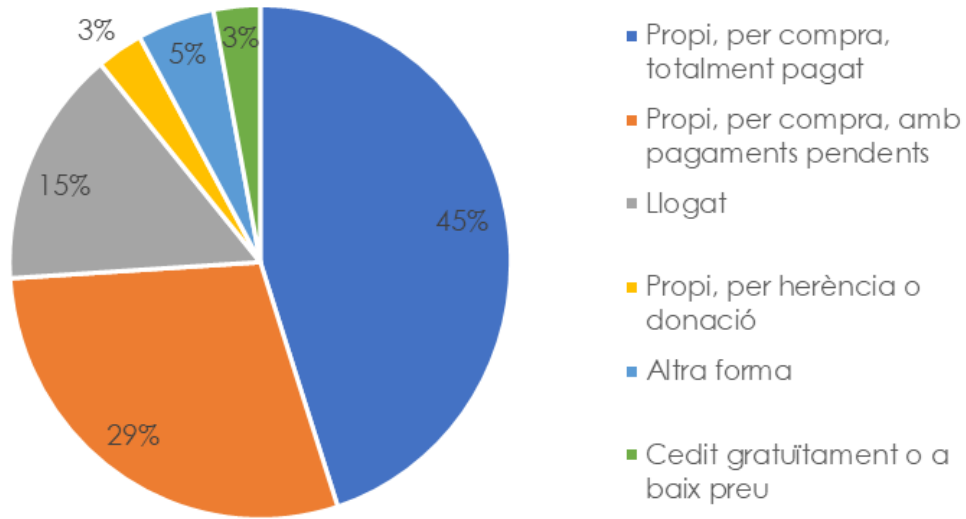
Finançat per



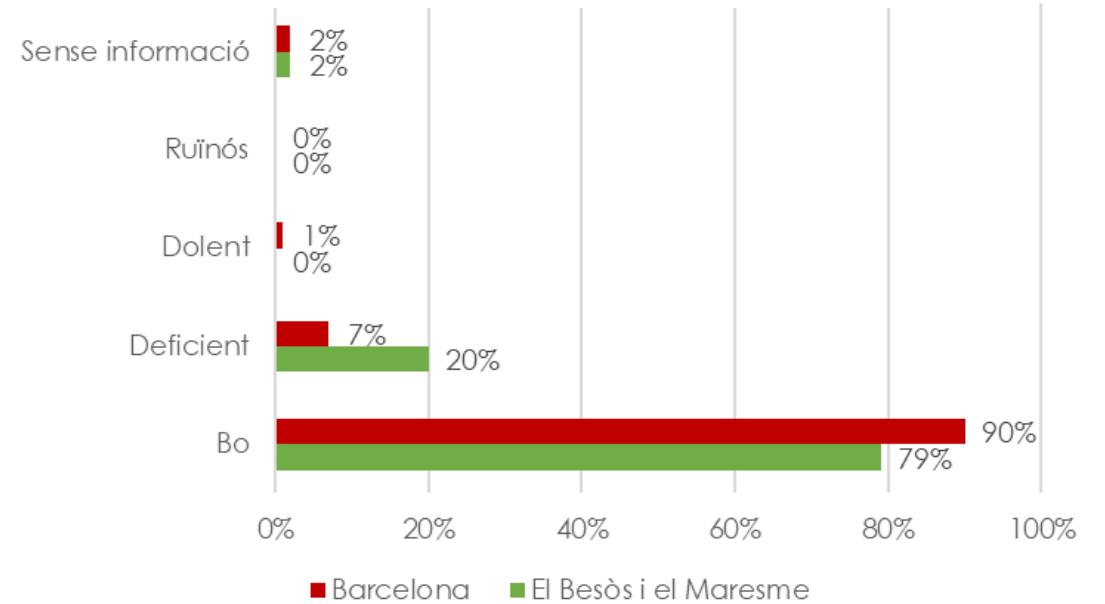
MINISTERIO DE TRANSPORTES, MOVILIDAD Y AGENDA URBANA



Règim de tinença de l'habitatge any 2011



Percepció declarada de l'estat de conservació de l'habitatge any 2011



Font: elaboració pròpia a partir de les dades estadístiques de l'Oficina Municipal de Dades de l'Ajuntament de Barcelona.

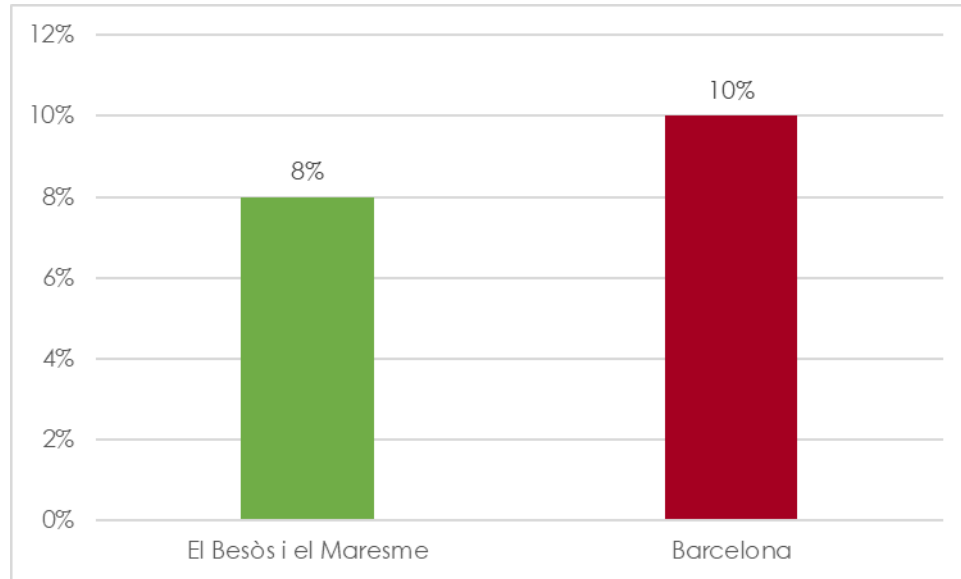
Finançat per



MINISTERIO DE TRANSPORTES, MOVILIDAD Y AGENDA URBANA

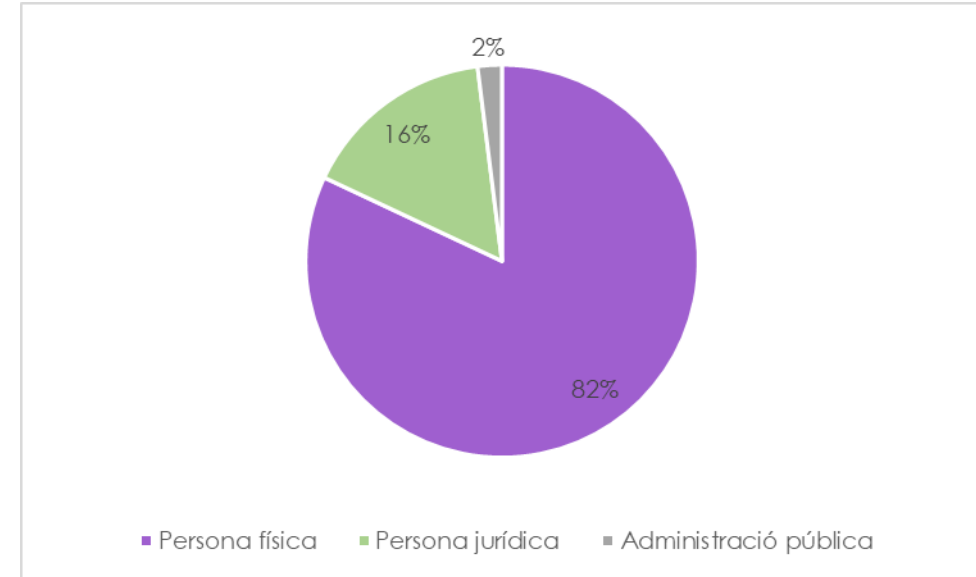


Percentatge de grans tenidors any 2018



Font: elaboració pròpia a partir de les dades de l'Observatori de l'Habitatge de Barcelona (OHB).

Habitatges principals segons tipus de propietari any 2022



Font: elaboració pròpia a partir de l'estudi porta a porta.

Finançat per

1

Estat d'execució
del Programa de
Regeneració
Urbana

2

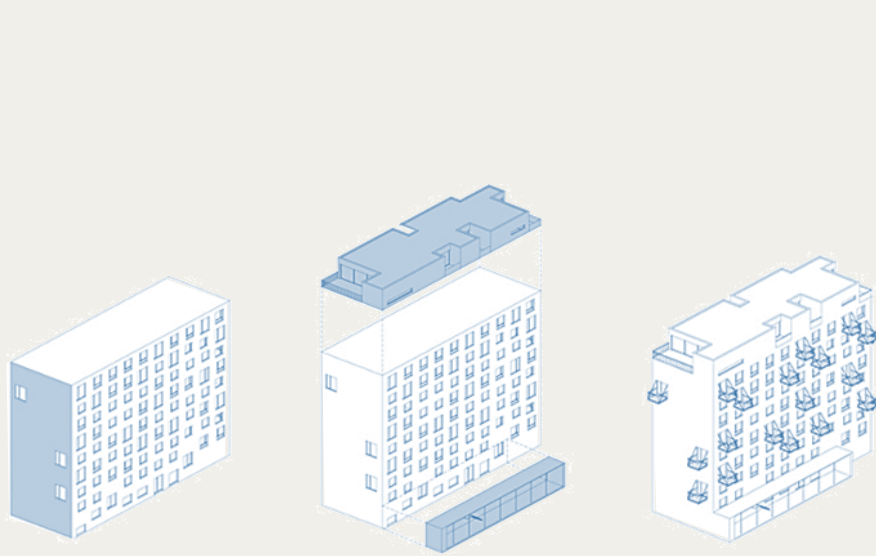
Context
socioeconòmic
del barri

3

Prova pilot

4

Oficina Tècnica de
Regeneració
Urbana (OTRU)



3 Prova pilot

Finançat per



GOBIERNO
DE ESPAÑA

MINISTERIO
DE TRANSPORTES, MOVILIDAD
Y AGENDA URBANA



Generalitat
de Catalunya

Ajuntament de
Barcelona



Prova pilot 10 comunitats

1. Messina 11
2. Epir 6
3. Marsala 6
4. Rodes 6
5. Tarba 4
6. Alfons el Magnànim 44
7. Tessàlia 4
8. Prada 12
9. Sasser 6
10. Benevent 6



Finançat per



MINISTERIO DE TRANSPORTES, MOVILIDAD Y AGENDA URBANA





ESTAT D'EXECUCIÓ EI Besòs i el Maresme									
Actuació	Estat	Conveni		Projecte executiu			Obres		
		Projecte	Obres	Redacció	Lliurament	Auditoria	En licitació	Iniciades	Acabades
Messina 11	En execució								
Epir 6	Pendent de licitar obres								
Marsala 6	Pendent signatura conveni d'obres								
Rodes 6	Pendent signatura conveni d'obres								
Tarba 4	Pendent signatura conveni d'obres								
Tessalia 4	Pendent signatura conveni d'obres								
Alfons el Magnànim 44	Pendent signatura conveni d'obres								
Prada 12	Pendent signatura conveni d'obres								
Sàsser 6	Pendent signatura conveni d'obres								
Benevent 6	Pendent signatura conveni d'obres								
Palerm 6	Han manifestat voluntat de participar								



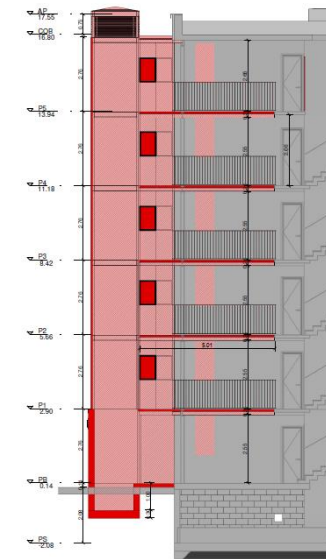
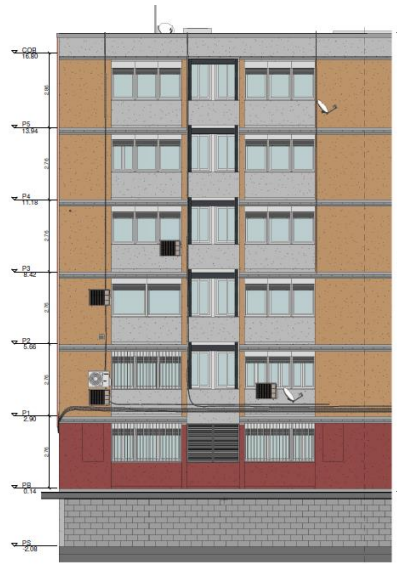
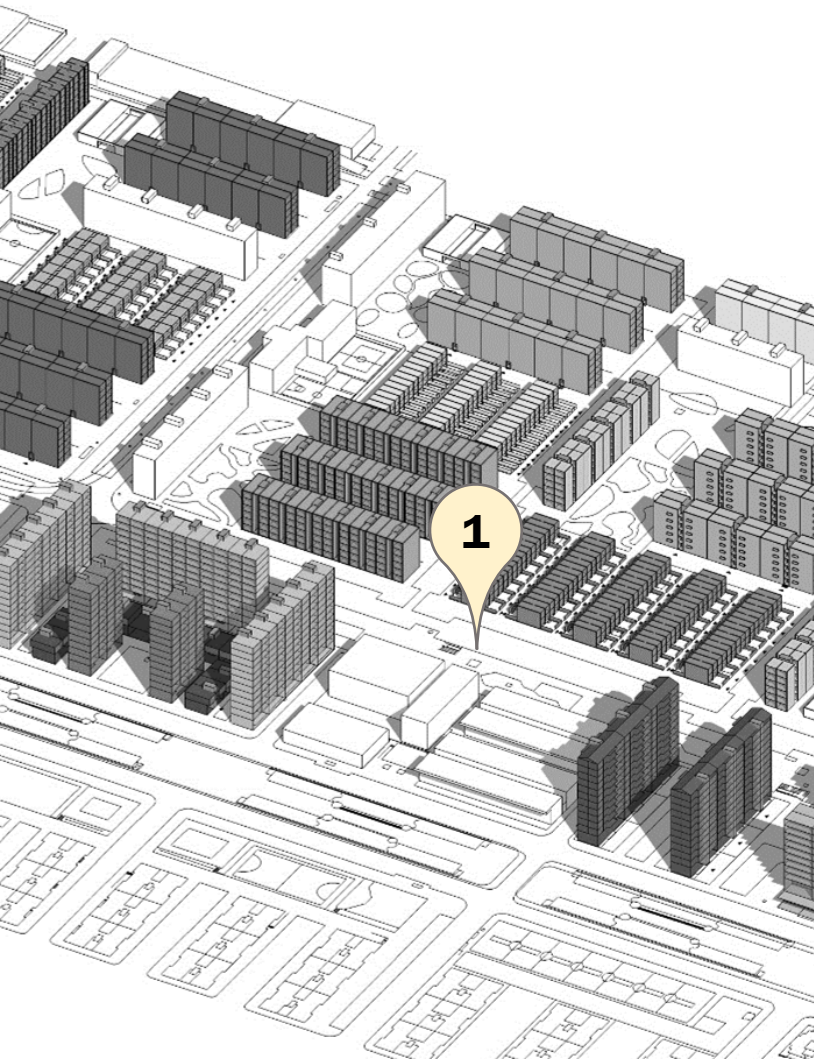
Fase assolida



Fase en procés



Fase pendent



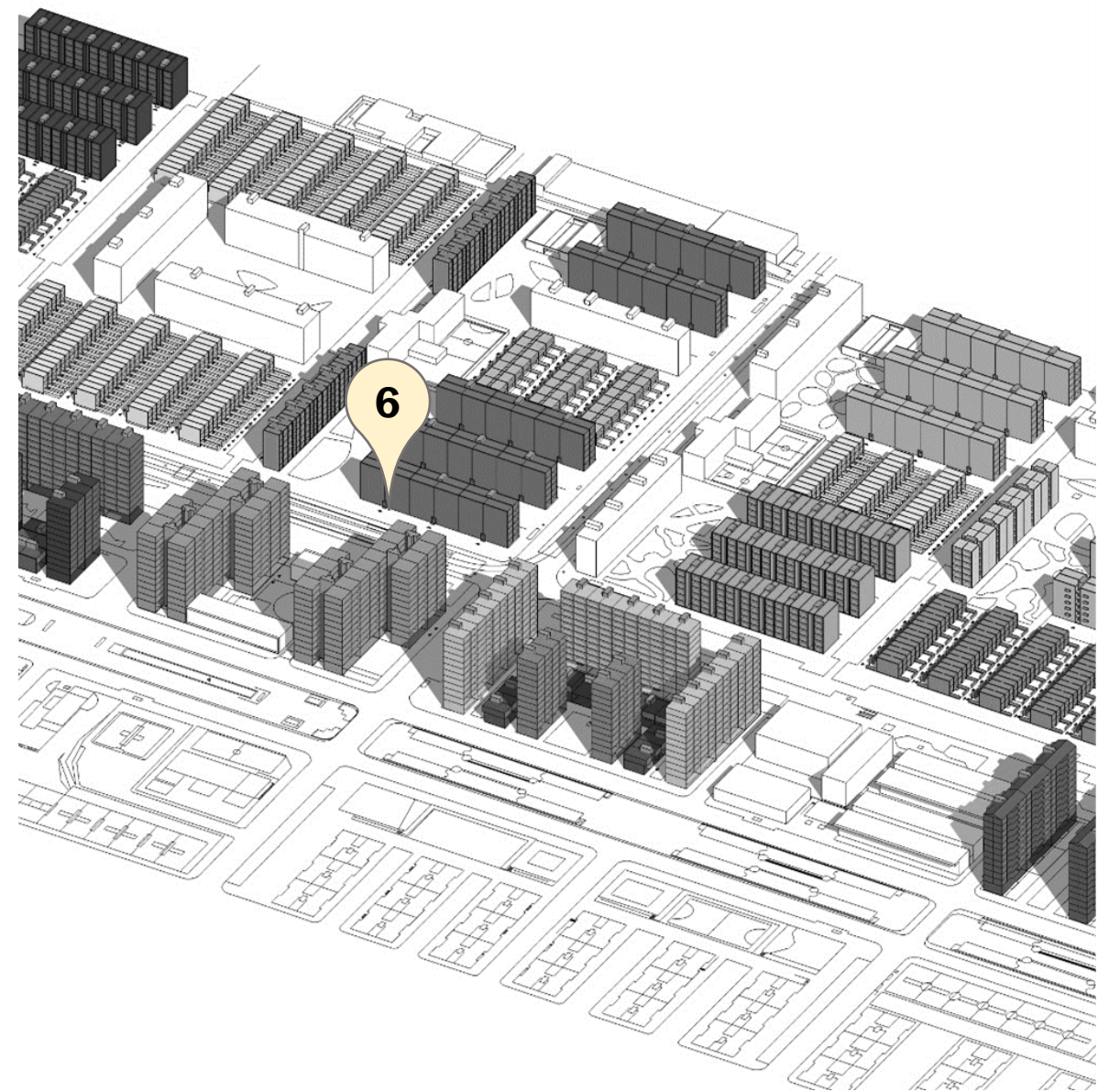
Finançat per



GOBIERNO DE ESPAÑA

MINISTERIO DE TRANSPORTES, MOVILIDAD Y AGENDA URBANA





Finançat per



MINISTERIO DE TRANSPORTES, MOVILIDAD Y AGENDA URBANA



Pla de Recuperació, Transformació i Resiliència

Generalitat de Catalunya





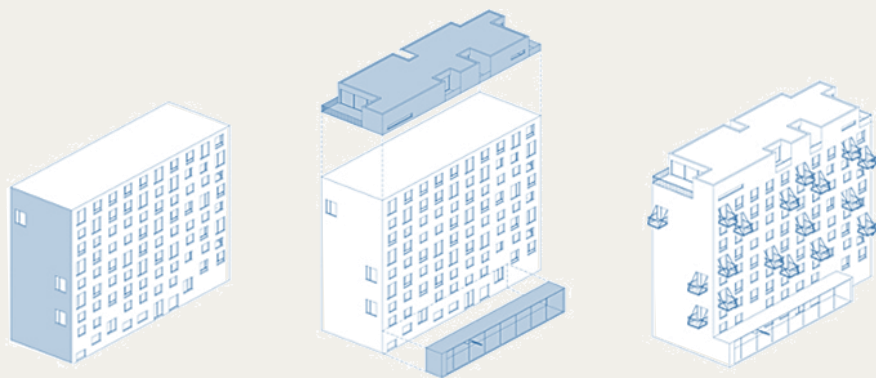
Finançat per



MINISTERIO DE TRANSPORTES, MOVILIDAD Y AGENDA URBANA



1	2	3	4
Estat d'execució del Programa de Regeneració Urbana	Context socioeconòmic del barri	Prova pilot	Oficina Tècnica de Regeneració Urbana (OTRU)



4

Oficina Tècnica de Regeneració Urbana (OTRU)

Finançat per



GOBIERNO DE ESPAÑA
MINISTERIO DE TRANSPORTES, MOVILIDAD Y AGENDA URBANA



Oficina Tècnica de Regeneració Urbana

Oficina central

(IMU, Bolívia, 250, planta baixa)

En licitació

Oficina de barri

- El Besòs i el Maresme (1a implantació al Centre Cívic)

Consultes ateses: 1.403

- Telefòniques: 544
- A l'oficina: 262
- A comunitats: 416
- Al carrer: 161



Finançat per

Oficina Tècnica de Regeneració Urbana



1. Social

Coordinador/a
Dinamitzador/a social

- Dinamitzar comunitats de veïns, marc de confiança, gestionar i resoldre els seus propis conflictes i assolir una sostenibilitat social i econòmica.
- Coordinació i acompanyament en els processos de real·lotjament derivats de les actuacions de Regeneració Urbana

2. Informació

Coordinador/a
Informador/a

- Informar les comunitats de veïns dels ERRP sobre el potencial actual de regeneració urbana i recollir la informació que se'n derivi d'aquesta interacció.
- Introducció de dades i tractament documental dels diferents expedients gestionats pel departament de Regeneració Urbana.

3. Gestió

Coordinador/a
Gestor/a
Administratiu/va

- Introducció de dades i tractament documental dels diferents expedients gestionats pel departament de Regeneració Urbana.
- Facilitació de tasques administratives i de coordinació de les diferents seccions de Regeneració Urbana.

Finançat per



MINISTERIO DE TRANSPORTES, MOVILIDAD Y AGENDA URBANA



Oficina Tècnica de Regeneració Urbana



4. Tècnic

Coordinador/a
Arquitecte/a tècnic/a
Arquitecte/a

- Supervisió i seguiment de l'execució de les obres
- Integració i adequació de la tecnologia BIM i GIS
- Redacció d'instruments de gestió urbanística
- Assessorament d'eficiència energètica en edificació



5. Jurídic

Jurista dret civil/immobiliari
Jurista contractació/administratiu
Jurista fiscal

- Assessorament
- Assistència i suport en matèria de dret administratiu i contractació, dret civil i immobiliari, en matèria fiscal i tributària.

Finançat per



6. Coordinació

Consultor/a estratègic coordinador/a
Consultor/a planificació i seguiment

- Assistència i suport en la planificació i el seguiment integral de tots els aspectes de gestió relacionats amb la regeneració urbana.
- Assessorament, assistència i suport en matèria d'estratègia, governança i coordinació del departament de Regeneració Urbana.



**Ajuntament
de Barcelona**

Institut Municipal
d'Urbanisme

Finançat per

Finançat per



GOBIERNO
DE ESPAÑA

MINISTERIO
DE TRANSPORTES, MOVILIDAD
Y AGENDA URBANA



Pla de Recuperació,
Transformació i Resiliència



Generalitat
de Catalunya

Ajuntament de
Barcelona

