



ESTUDI DELS MURALS A L'ÀMBIT DE L'ÀREA DE CONSERVACIÓ I REHABILITACIÓ DEL BESÒS I EL MARESME

ESTRATÈGIA D'INTERVENCIÓ EN L'ÀMBIT

1. S'han identificat tots els testers dels blocs. Alguns tenen alçada de PB+5 i altres de PB+11, tots ells s'han representat de color negre.
2. S'han diferenciat els testers segons la seva posició dins de l'àmbit seguint els següents criteris:
 - tester enfrontat a carrer principal
 - tester enfrontat a carrer secundari
 - tester enfrontat a zona verda
 - tester enfrontat a edifici proper
3. S'han diferenciat els testers segons la tipologia del bloc on es troben seguint els següents criteris:
 - tester completament opac
 - tester amb variacions (petites obertures o elements a la façana)
 - tester d'habitatge unifamiliar
 - Murs
4. Es preveu actuar amb murals en els següents espais; en alguns dels testers i en parets cegues de tancament de recintes, a més d'introduir algunes escultures en espais verds dins de l'àmbit.
5. Es proposen dues opcions d'intervenció:

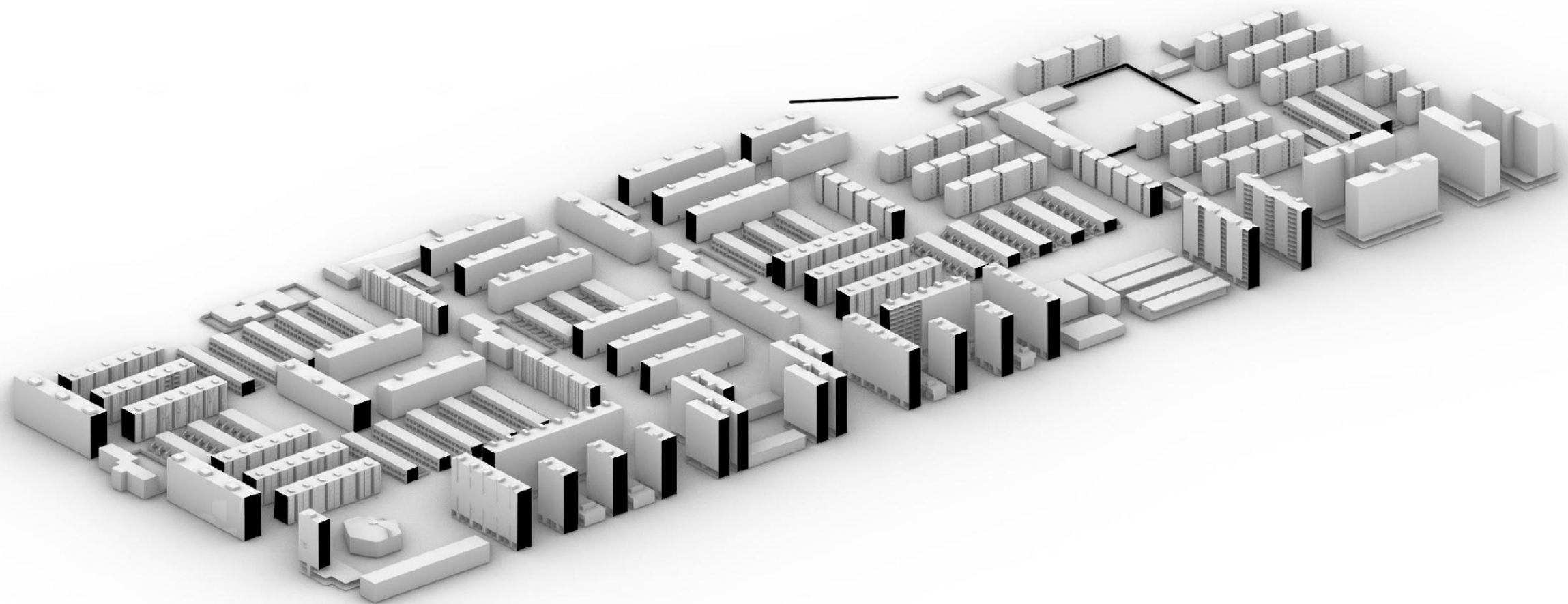
OPCIÓ A: Meandres (espais que flueixen): es marquen uns testers que mantenen relacions visuals entre si dins l'àmbit i creen tensions entre els diferents espais

OPCIÓ B: Portes (espais per descobrir): els testers actuen com portes que donen la benvinguda a diferents espais



ESTUDI DELS MURALS A L'ÀMBIT DE L'ÀREA DE CONSERVACIÓ I REHABILITACIÓ DEL BESÒS I EL MARESME

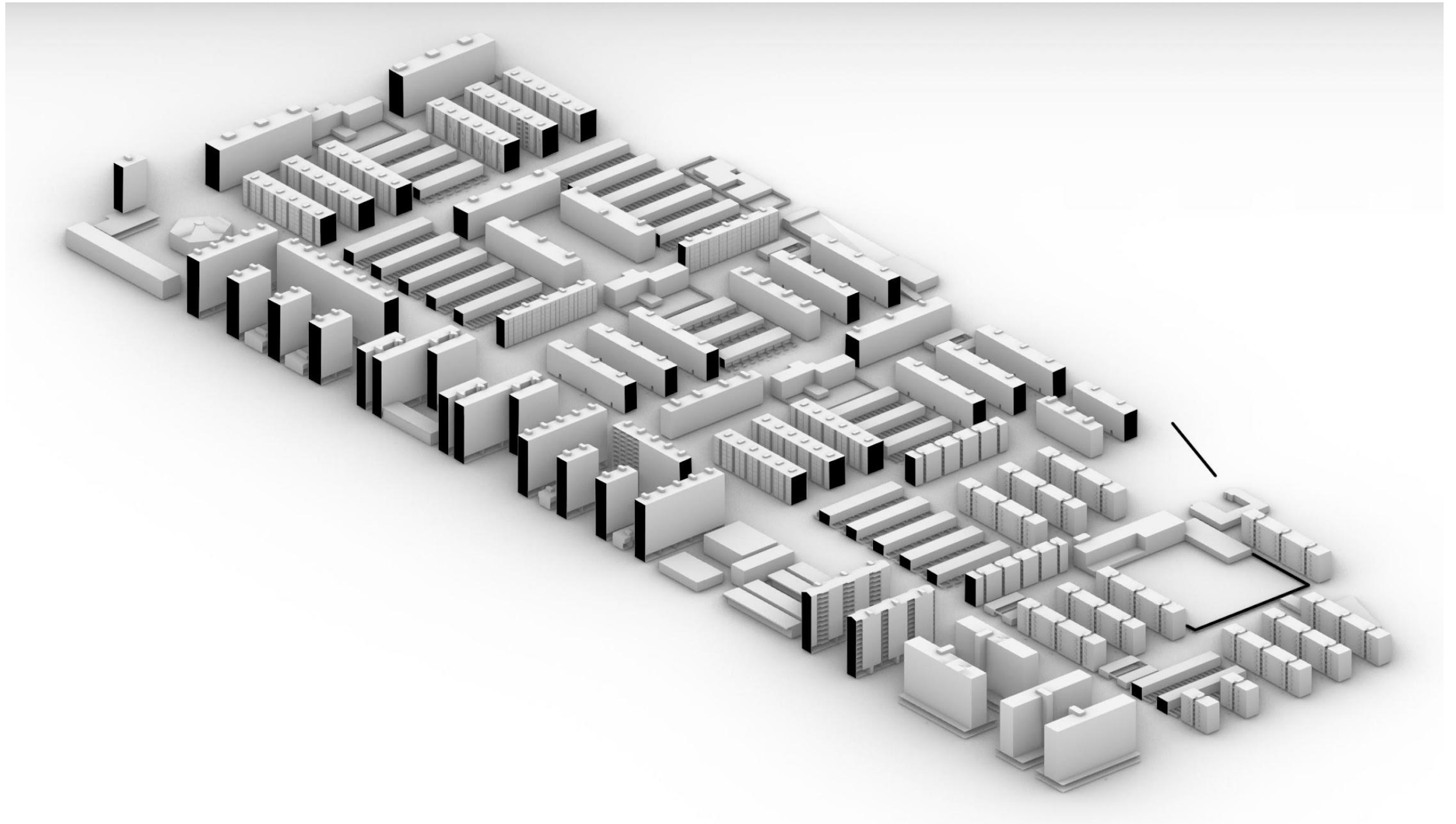
IDENTIFICACIÓ DELS TESTERS DELS BLOCS D'HABITATGE I PARETS CEGUES DE TANCAMENT DE RECINTE





ESTUDI DELS MURALS A L'ÀMBIT DE L'ÀREA DE CONSERVACIÓ I REHABILITACIÓ DEL BESÒS I EL MARESME

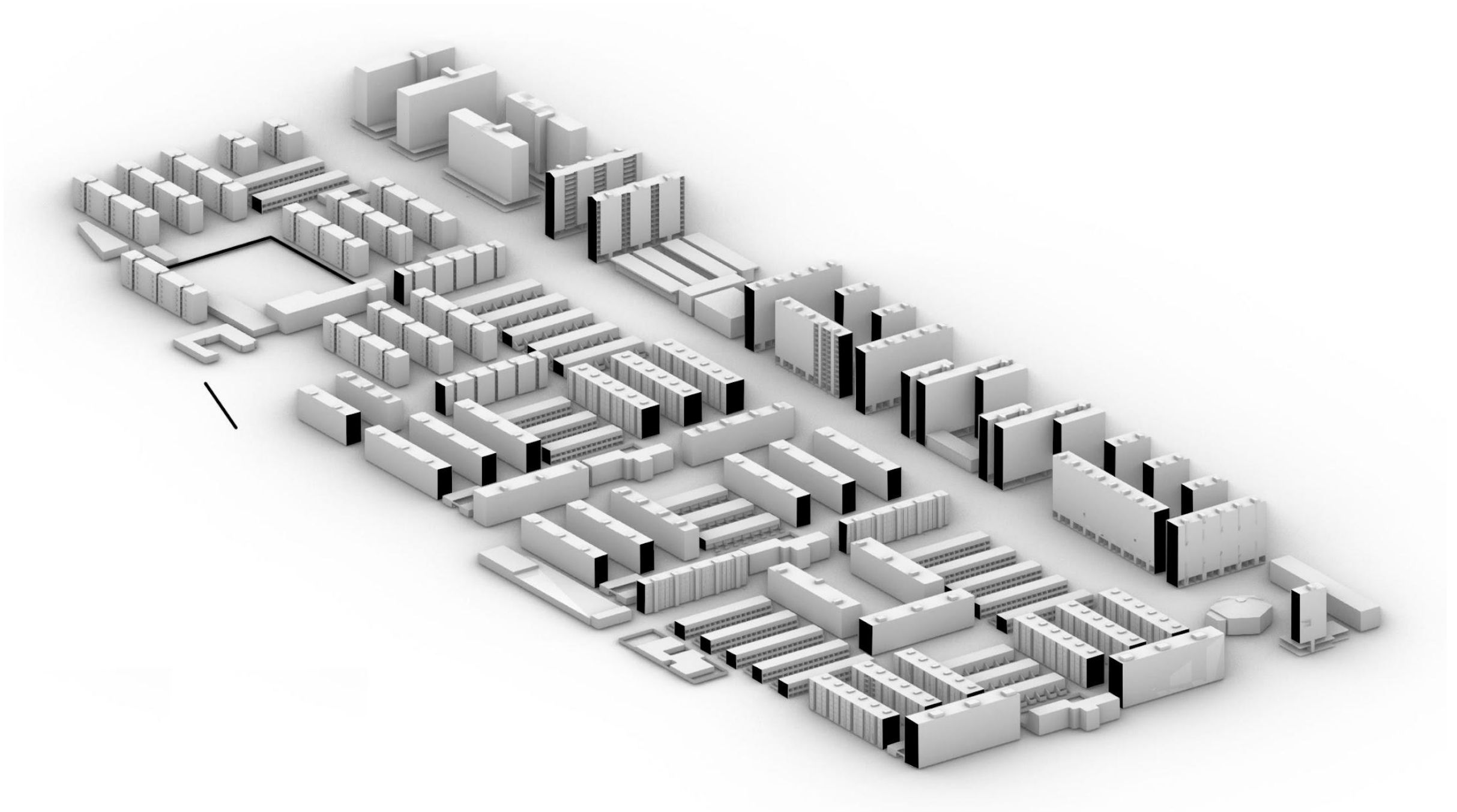
IDENTIFICACIÓ DELS TESTERS DELS BLOCS D'HABITATGE I PARETS CEGUES DE TANCAMENT DE RECINTE





ESTUDI DELS MURALS A L'ÀMBIT DE L'ÀREA DE CONSERVACIÓ I REHABILITACIÓ DEL BESÒS I EL MARESME

IDENTIFICACIÓ DELS TESTERS DELS BLOCS D'HABITATGE I PARETS CEGUES DE TANCAMENT DE RECINTE





ESTUDI DELS MURALS A L'ÀMBIT DE L'ÀREA DE CONSERVACIÓ I REHABILITACIÓ DEL BESÒS I EL MARESME

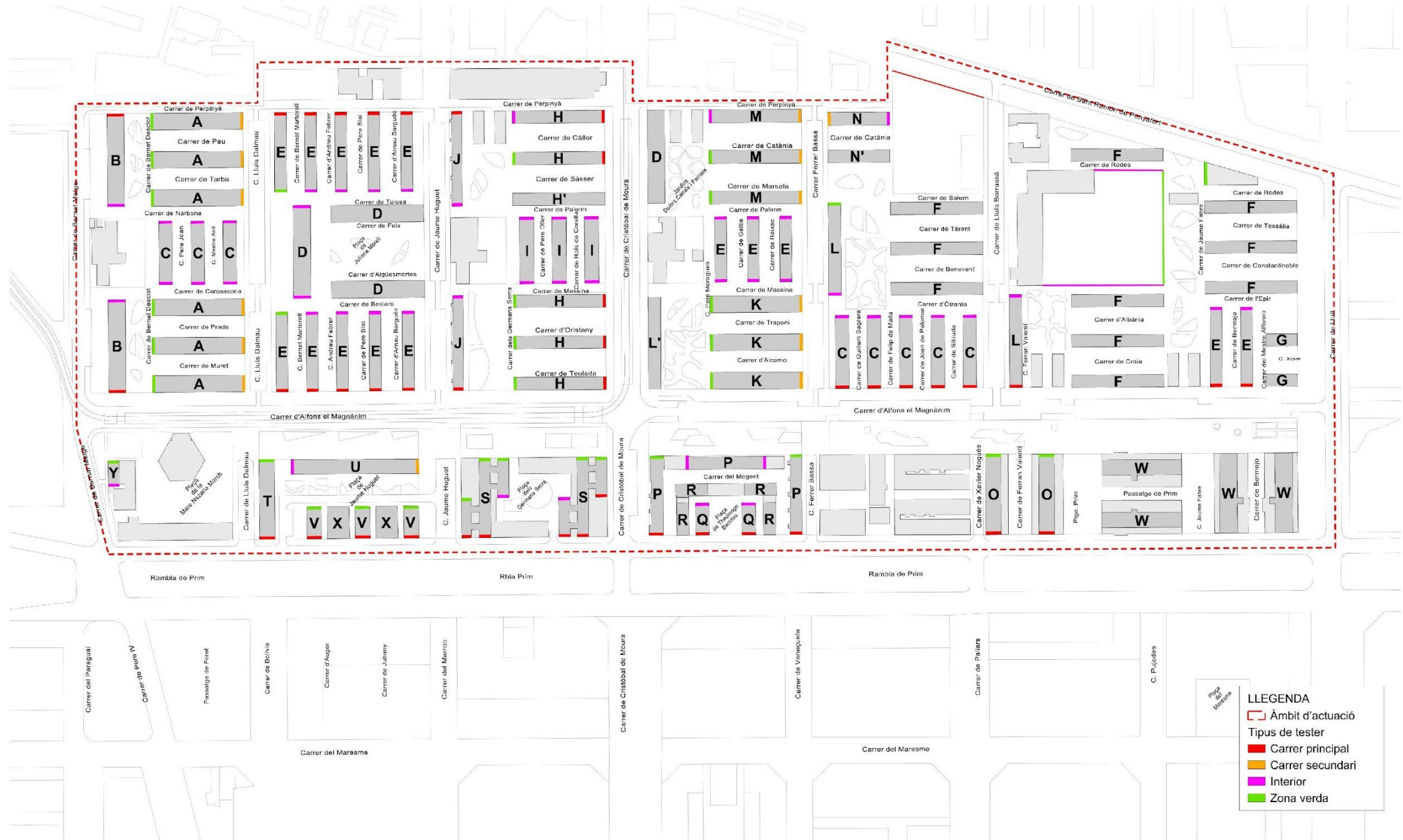
ALÇADA DELS BLOCS DE L'ÀMBIT





ESTUDI DELS MURALS A L'ÀMBIT DE L'ÀREA DE CONSERVACIÓ I REHABILITACIÓ DEL BESÒS I EL MARESME

CLASIFICACIÓ DELS TESTERS DEL BLOCS SEGONS LA SEVA SITUACIÓ DINS L'ÀMBIT



S'han classificat els testers en diferents categories segons la seva posició tenint en compte el seu entorn immediat i la seva visibilitat. Els del carrer principal tenen més incidència en l'espai, els secundaris tenen menys presència al estar en carrers de menys mobilitat i els de la zona verda queden emmarcats en espais més estàtics i interiors. Finalment els d'interiors miren a altres edificis propers.



ESTUDI DELS MURALS A L'ÀMBIT DE L'ÀREA DE CONSERVACIÓ I REHABILITACIÓ DEL BESÒS I EL MARESME

CLASIFICACIÓ DELS TESTERS DEL BLOCS SEGONS LA TIPOLOGIA DEL BLOC EN EL QUAL ES TROBEN



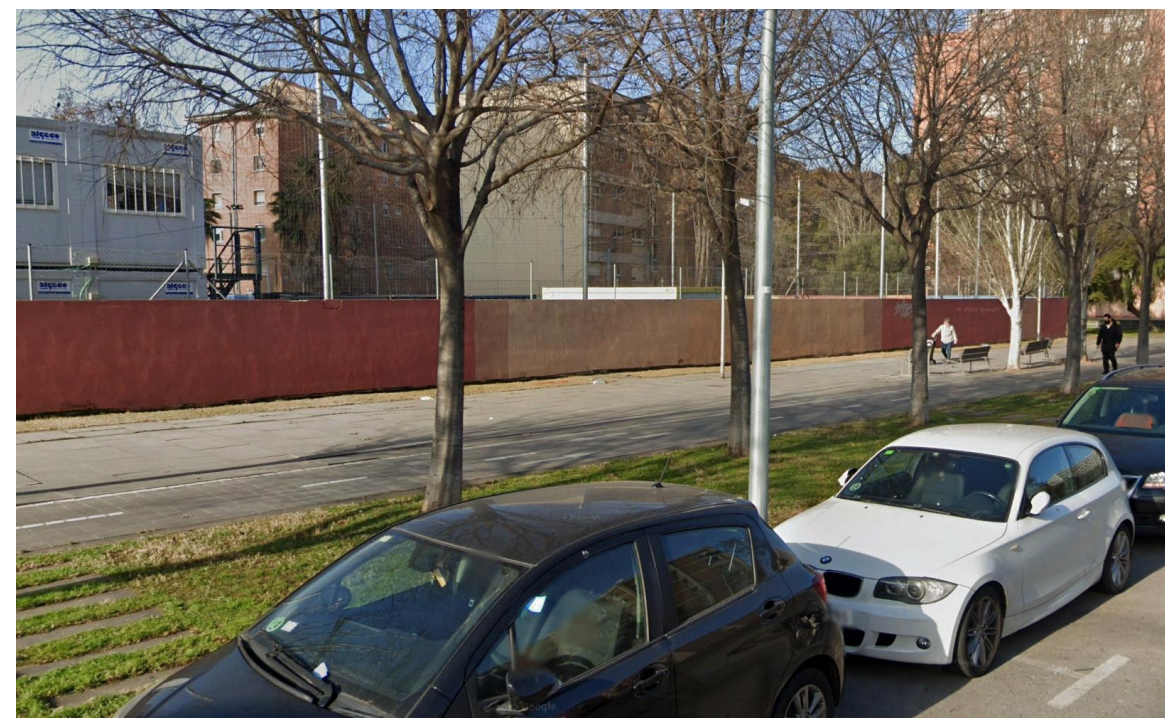
Tester opac



Tester amb variacions



Tester d'habitatge unifamiliar

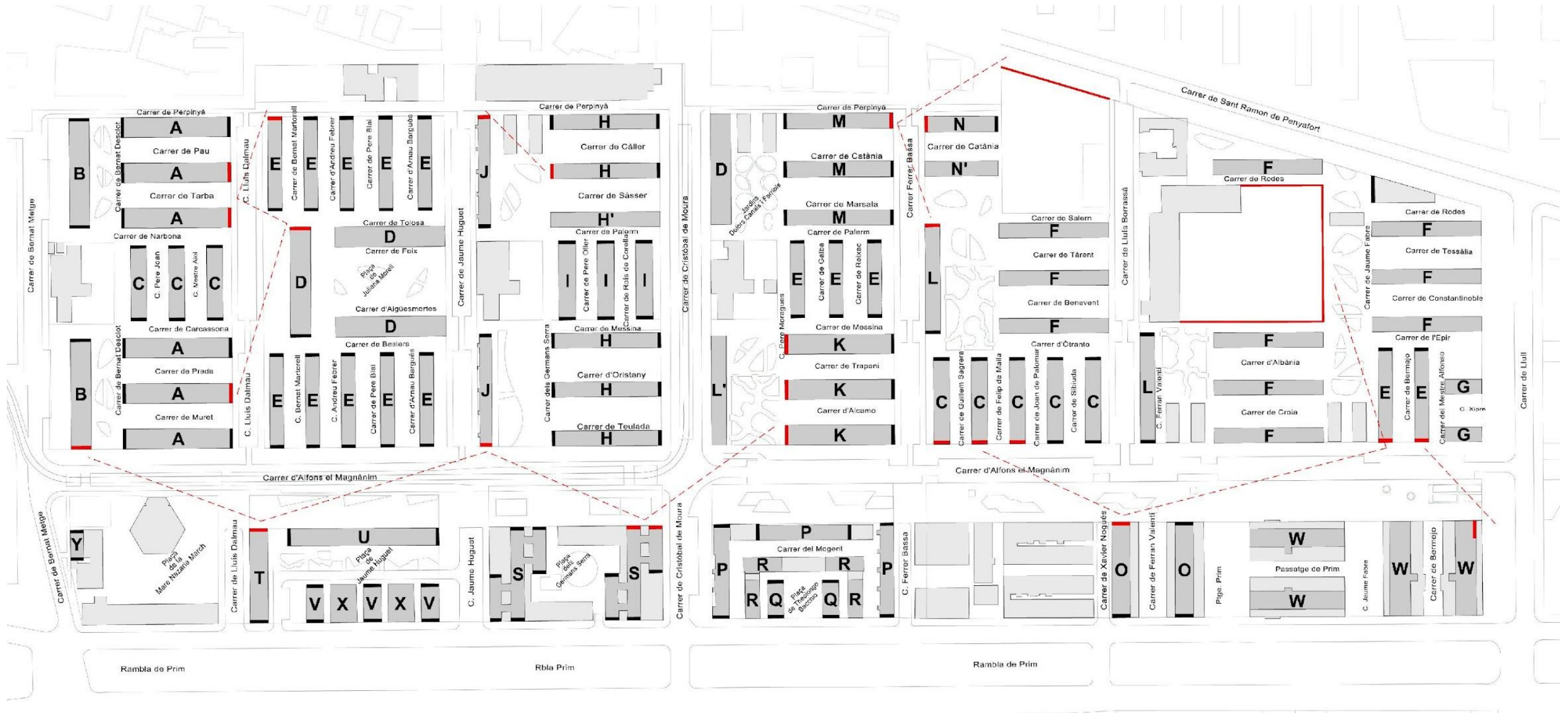


Mur



ESTUDI DELS MURALS A L'ÀMBIT DE L'ÀREA DE CONSERVACIÓ I REHABILITACIÓ DEL BESÒS I EL MARESME

MEANDRES: ESPAIS QUE FLUEIXEN



Opció A - Recorregut seguint fites visuals

Es genera un possible recorregut indicat amb una línia vermella de fites on es prioritzen els testers en vermell amb més visibilitat i incidència en el àmbit. Aquests recorreguts s'estableixen a partir de relacions entre els testers que creen tensions en l'espai. El recorregut dona la volta a l'àmbit passant per carrers principals, secundaris i zones verdes.



ESTUDI DELS MURALS A L'ÀMBIT DE L'ÀREA DE CONSERVACIÓ I REHABILITACIÓ DEL BESÒS I EL MARESME

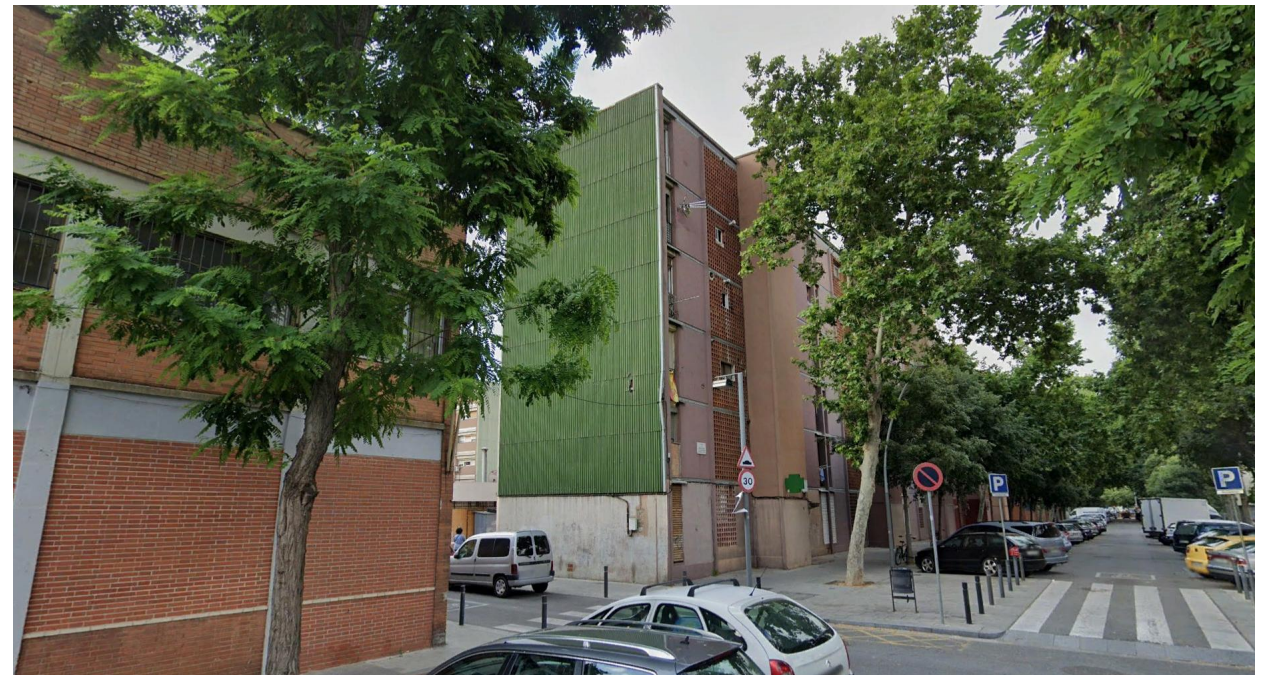
MEANDRES: ESPAIS QUE FLUEIXEN



Carrer de Lluís Dalmau



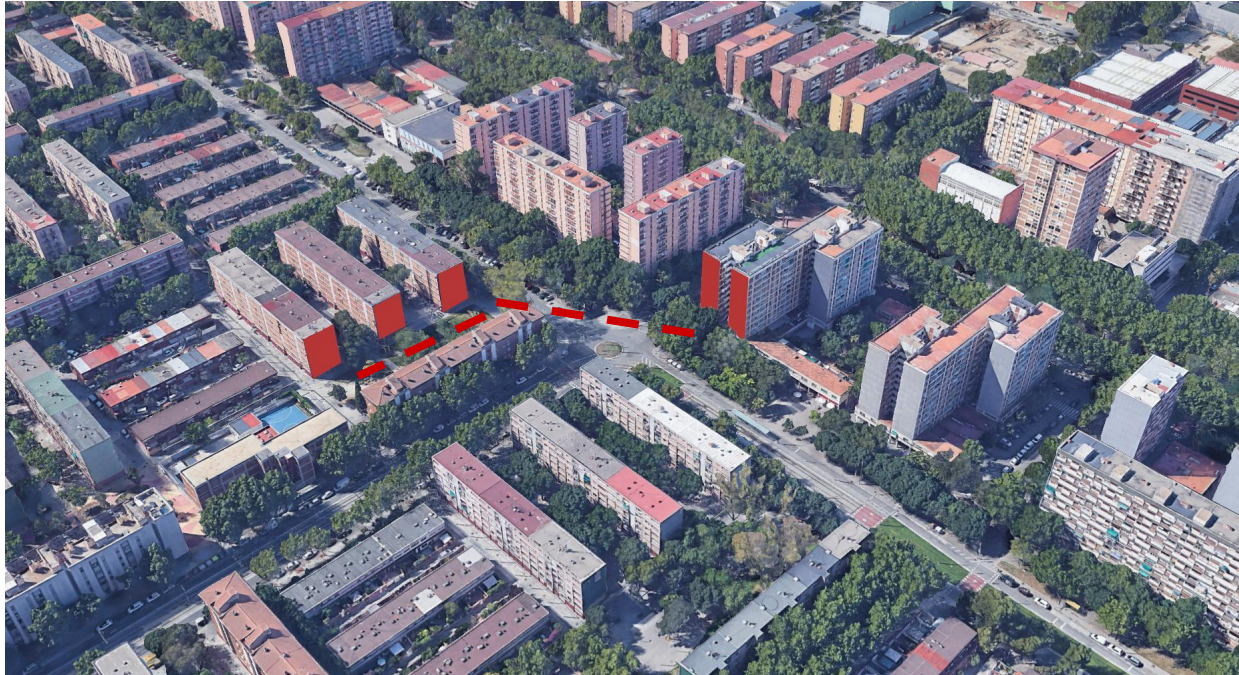
Carrer de Jaume Huguet/Carrer de Perpinyà





ESTUDI DELS MURALS A L'ÀMBIT DE L'ÀREA DE CONSERVACIÓ I REHABILITACIÓ DEL BESÒS I EL MARESME

MEANDRES: ESPAIS QUE FLUEIXEN



Carrer d'Alfons el Magnànim/Carrer de Cristóbal de Moura



Carrer de Lull/Carrer d'Alfons el Magnànim





ESTUDI DELS MURALS A L'ÀMBIT DE L'ÀREA DE CONSERVACIÓ I REHABILITACIÓ DEL BESÒS I EL MARESME

PORTES: ESPAIS PER DESCOBRIR



Carrer de Lluís Dalmau/Carrer de Perpinyà



Carrer de Cristóbal de Moura/Carrer de Perpinyà





ESTUDI DELS MURALS A L'ÀMBIT DE L'ÀREA DE CONSERVACIÓ I REHABILITACIÓ DEL BESÒS I EL MARESME

PORTES: ESPAIS PER DESCOBRIR



Carrer d'Alfons el Magnànim/Carrer dels Germans Serra



Carrer d'Alfons el Magnànim/Carrer de Lluís Borrassà





ESTUDI DELS MURALS A L'ÀMBIT DE L'ÀREA DE CONSERVACIÓ I REHABILITACIÓ DEL BESÒS I EL MARESME

POSSIBLES ESTRATÈGIES D'INTERVENCIÓ



Lona
16 €/m²



Planxa metàl·lica
? €/m²



Pintura
6 €/m²



Pintura pissarra
8-10 €/m²