



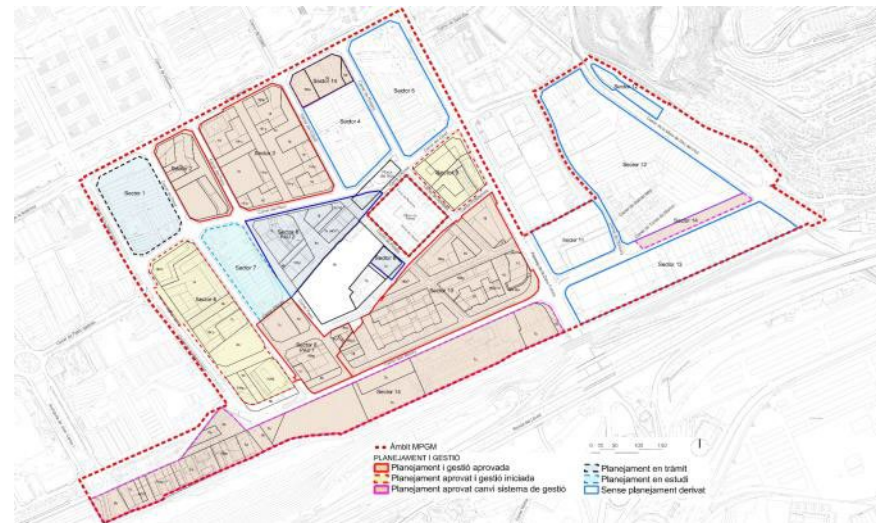
SECTOR 11 DE LA MARINA DEL PRAT VERMELL

Fitxa general

Districte de Sants - Montjuïc

ACTUACIONS DESENVOLUPADES:

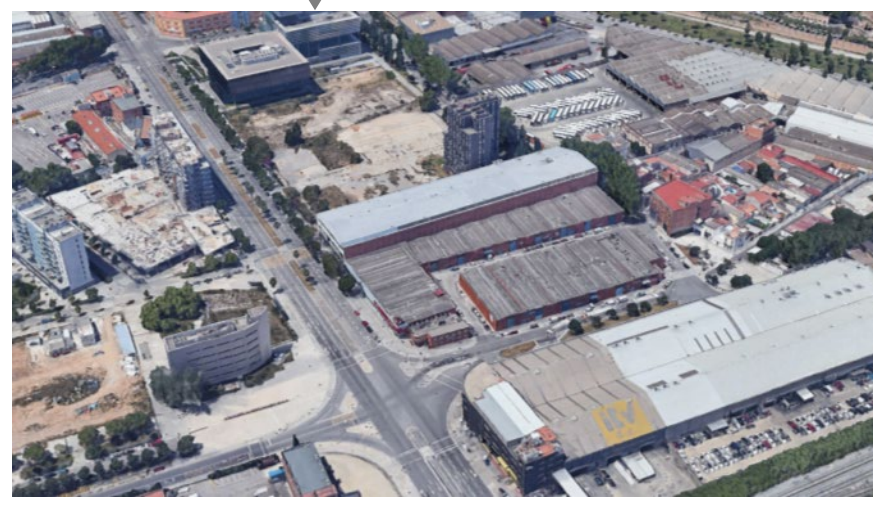
- TR de la Modificació puntual del PGM per a l'ajust del Pla de la Marina del Prat Vermell, a la Zona Franca aprovada en data 03/12/19 (DOGCB 20/12/19).
- Pla Especial d'Infraestructures de La Marina del Prat Vermell, aprovat en data 25/01/19.
- Pendent PMU del Sector 11.



Sectors de la Modificació de Pla General



Vista aèria del Sector 11





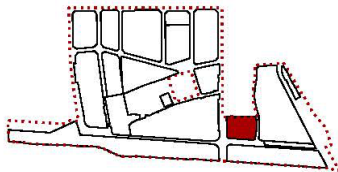
SECTOR 11 DE LA MARINA DEL PRAT VERMELL
Planejament Vigent (MpPGM aprovada)

Districte de Sants - Montjuïc



FOTOPLÀNOL, VOL 2015

DETERMINACIONS DEL PMU SECTOR 11



1. SÒL	m ²
ÀMBIT DEL PLA DE MILLORA	16.086

2. QUALIFICACIONS ESTABLERTES PER LA MODIFICACIÓ DEL PGM

SISTEMES	Clau	Qualificació	Sup. qualificada (m ²)	TOTAL (m ²)
	5	Viarí	4.340	
	6	Espais lliures	2.744	
	7	Equipaments	0	7.084

ZONES	Clau	Qualificació	Sup. qualificada (m ²)	TOTAL (m ²)
	18mzf	Zona de transformació per a ordenació volumètrica específica	9.002	9.002
TOTAL				16.086



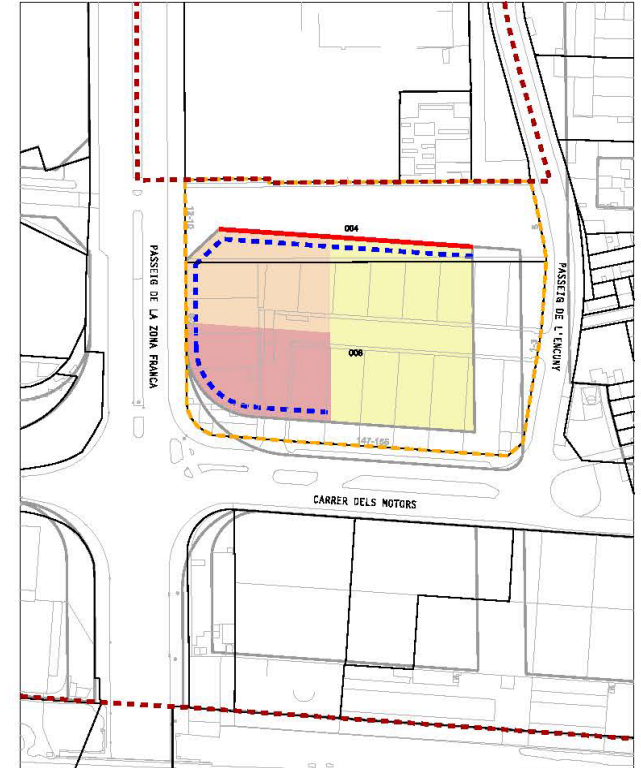
QUALIFICACIONS URBANÍSTIQUES

- ALINEACIÓ (Delimitació de zona)
- - - DELIMITACIÓ ZONA VERDA LINEAL (delimitar per PMU)
- - - EIX DE CONTINUITAT DE PAS PÚBLIC PER ESPAIS LLIBRES
- ▲ 6.02 COTA EXISTENT QUE ES MANTÉ
- ▲ 4.75 RASANT PROPOSADA

3. QUALIFICACIONS EN EL DESENVOLUPAMENT DEL PMU EN LA ZONA 18mzf

SISTEMES MÍNIMS	Clau	Qualificació	Sup. a qualificar (m ²)	TOTAL (m ²)
	5	Viarí	0	
	6	Espais lliures	0	
	7	Equipaments	0	0

ZONES MÀXIMS	Clau	Qualificació	Sup. a qualificar (m ²)	TOTAL (m ²)
	18	Subjecte a ordenació volumètrica específica	9.002	9.002
TOTAL				9.002



CONDICIONS DE L'EDIFICACIÓ

- ALÇADA GENÈRICA >> PB+6
- ALÇADA A FRONT PRINCIPAL >> PB+10
- ALÇADA A FRONT PRINCIPAL >> PB+11
- ALÇADA SINGULAR >> PB+14
- ALINEACIÓ OBLIGATÒRIA EN PB+3P
- - - SENSE HABITATGE EN PLANTA BAIXA

4. SOSTRE

USOS	Sostre (m ² st)	Sostre (m ² st)	TOTAL (m ² st)
Habitatge		28.905	
Habitatge lliure		15.175	
Habitatge protegit		13.730	
preu concertat	6.504		
règim general	4.336		
règim especial (veure art. 17 Normes)	2.890		
Activitats econòmiques		10.489	
SOSTRE			39.394

5. DESENVOLUPAMENT

Veure art. 19 "instruments de planejament derivat" de les Normes.