



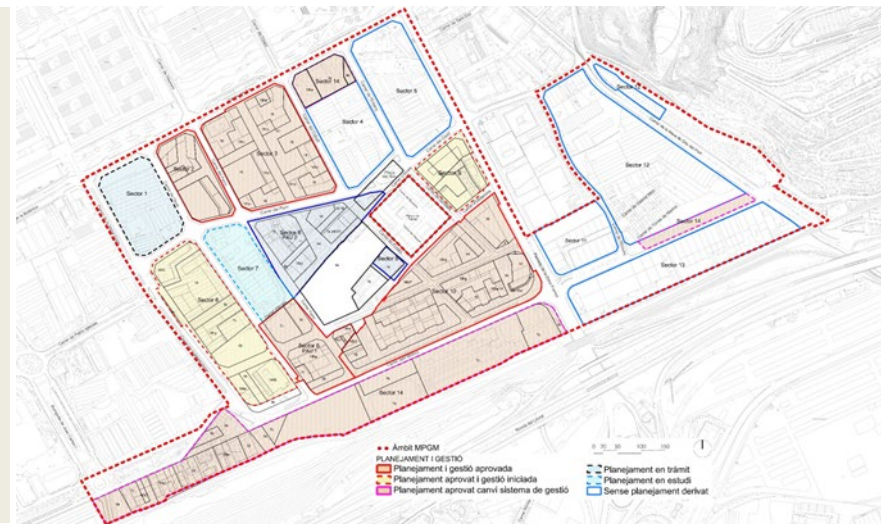
SECTOR 5 DE LA MARINA DEL PRAT VERMELL

Fitxa general

Districte de Sants - Montjuïc

ACTUACIONS DESENVOLUPADES:

- TR de la Modificació puntual del PGM per a l'ajust del Pla de la Marina del Prat Vermell, a la Zona Franca aprovada en data 03/12/19 (DOGCB 20/12/19).
- Pla Especial d'Infraestructures de La Marina del Prat Vermell, aprovat en data 25/01/19.
- Pendent PMU del Sector 5.



Sectors de la Modificació de Pla General



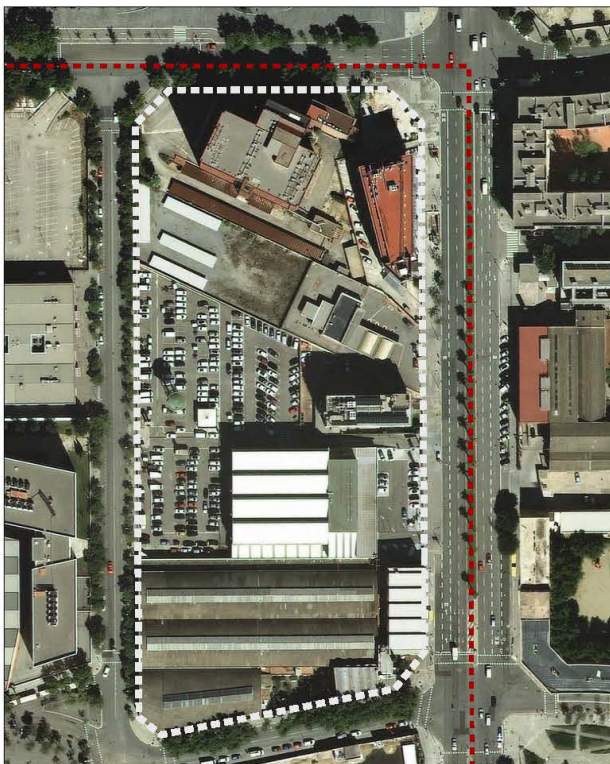
Vista aèria del Sector 5



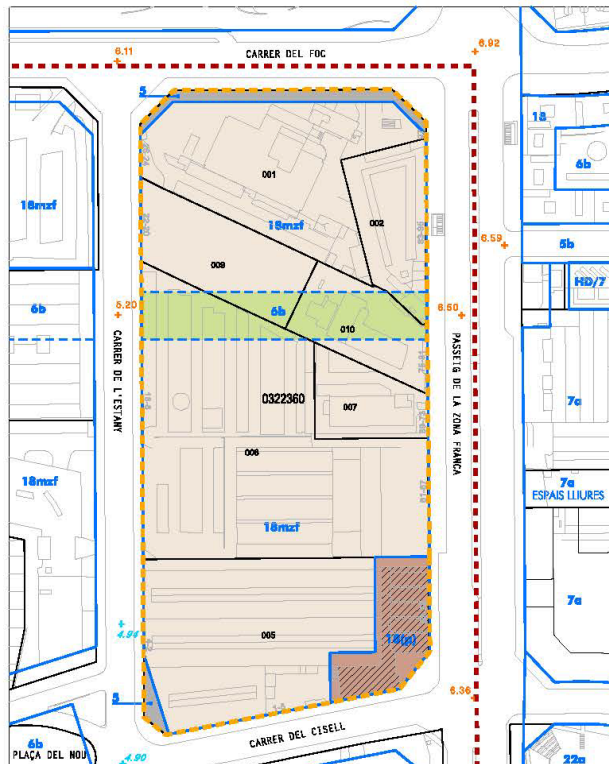


SECTOR 5 DE LA MARINA DEL PRAT VERMELL Planejament Vigent (MpPGM aprovada)

Districte de Sants - Montjuïc

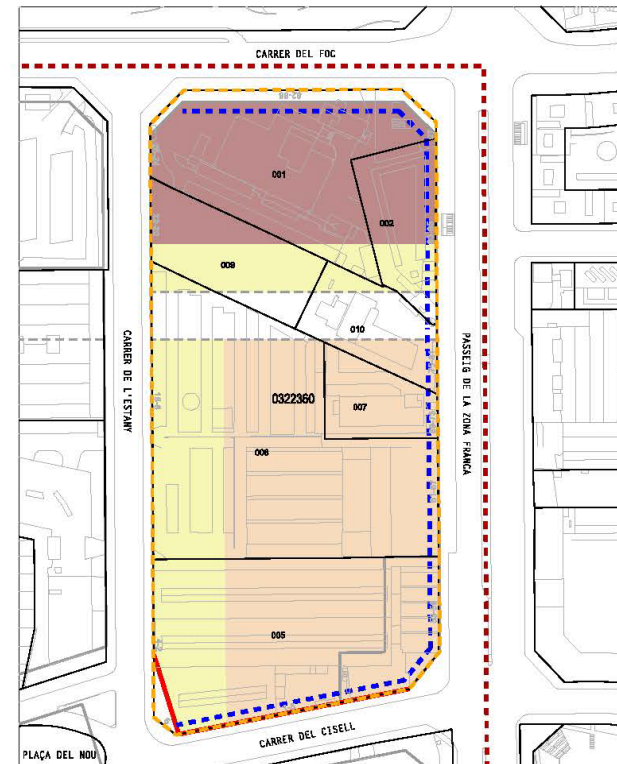


FOTOPLANOL, VOL 2015



QUALIFICACIONS URBANÍSTIQUES

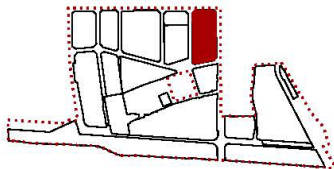
- ALINEACIÓ (Delimitació de zona)
- - - DELIMITACIÓ ZONA VERDA LINEAL (delimitar per PMU)
- - - EIX DE CONTINUITAT DE PAS PÚBLIC PER ESPAIS LLIURES
- + 6.02 COTA EXISTENT QUE ES MANTÉ
- + 4.75 RASANT PROPOSADA
- ▨ EDIFICI PROTEGIT



CONDICIONS DE L'EDIFICACIÓ

- ALÇADA GENÈRICA >> PB+6
- ALÇADA A FRONT PRINCIPAL >> PB+10
- ALÇADA A FRONT PRINCIPAL >> PB+11
- ALÇADA SINGULAR >> PB+14
- ALINEACIÓ OBLIGATÒRIA EN PB+3P
- SENSE HABITATGE EN PLANTA BAIXA

**DETERMINACIONS DEL PMU
SECTOR 5**



1. SÒL	m²
ÀMBIT DEL PLA DE MILLORA	31.066

2. QUALIFICACIONS ESTABLERTES PER LA MODIFICACIÓ DEL PGM

SISTEMES		Sup. qualificada [m²]	TOTAL (m²)
Clau	Qualificació		
5	Viari	760	
6	Espais lliures	2.400	
7	Equipaments	0	3.160

ZONES		Sup. qualificada [m²]	TOTAL (m²)
Clau	Qualificació		
18mzf	Zona de transformació per a ordenació volumètrica específica	27.906	27.906
TOTAL			31.066

3. QUALIFICACIONS EN EL DESENVOLUPAMENT DEL PMU EN LA ZONA 18mzf

SISTEMES MÍNIMS			
Clau	Qualificació	Sup. a qualificar [m²]	TOTAL (m²)
5	Viari	0	
6	Espais lliures	2.438	
7	Equipaments	4.731	7.169

ZONES MÀXIMS			
Clau	Qualificació	Sup. a qualificar [m²]	TOTAL (m²)
18	Subjecte a ordenació volumètrica específica	20.737	20.737
TOTAL			27.906

4. SOSTRE

USOS	Sostre (m²st)	Sostre (m²st)	TOTAL (m²st)
Habitatge		54.944	
Habitatge lliure		28.846	
Habitatge protegit		26.098	
preu concertat	12.362		
regim general	8.242		
regim especial (veure art. 17 Normes)	5.494		
Activitats econòmiques			19.938
SOSTRE			74.882

5. DESENVOLUPAMENT

Veure art. 19 "Instruments de planejament derivat" de les Normes.

6. EQUIPAMENTS

Docent.