



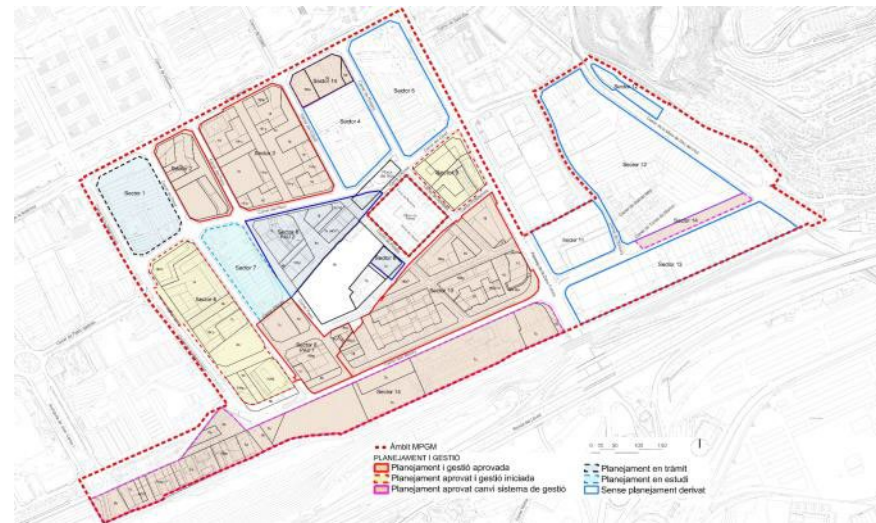
SECTOR 7 DE LA MARINA DEL PRAT VERMELL

Fitxa general

Districte de Sants - Montjuïc

ACTUACIONS DESENVOLUPADES:

- TR de la Modificació puntual del PGM per a l'ajust del Pla de la Marina del Prat Vermell, a la Zona Franca aprovada en data 03/12/19 (DOGCB 20/12/19).
- Pla Especial d'Infraestructures de La Marina del Prat Vermell, aprovat en data 25/01/19.
- Pendent PMU del Sector 7.



Sectors de la Modificació de Pla General



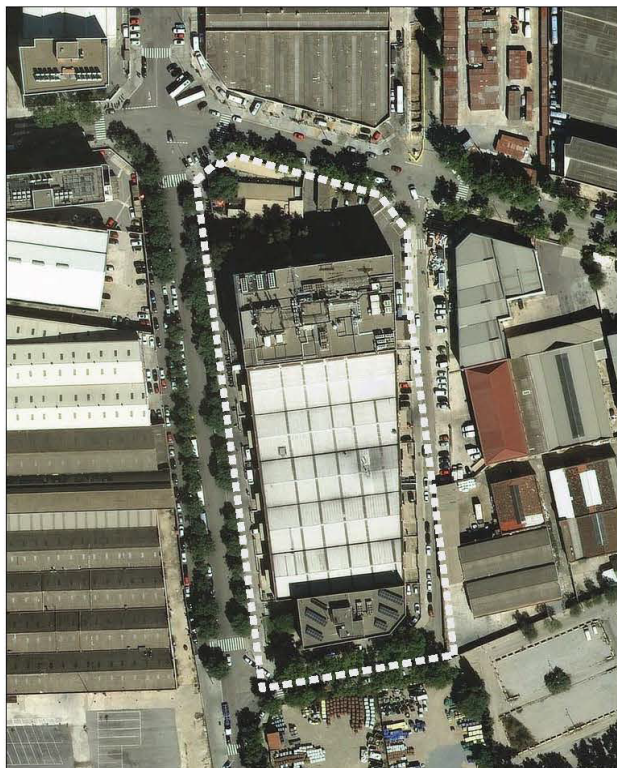
Vista aèria del Sector 7





SECTOR 7 DE LA MARINA DEL PRAT VERMELL
Planejament Vigent (MpPGM aprovada)

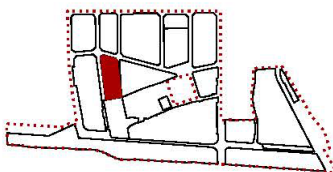
Districte de Sants - Montjuïc



FOTOPLÀNOL, VOL 2015



DETERMINACIONS DEL PMU SECTOR 7



QUALIFICACIONS URBANÍSTIQUES

- ALINEACIÓ (Delimitació de zona)
- - - DELIMITACIÓ ZONA VERDA LINEAL (delimitar per PMU)
- - - EIX DE CONTINUITAT DE PAS PÚBLIC PER ESPAIS LLIBRES
- 4.9.02 COTA EXISTENT QUE ES MANTÉ
- 4.7.5 RASANT PROPOSADA

CONDICIONS DE L'EDIFICACIÓ

- ALÇADA GENÈRICA >> PB+6
- ALÇADA A FRONT PRINCIPAL >> PB+10
- ALÇADA A FRONT PRINCIPAL >> PB+11
- ALÇADA SINGULAR >> PB+14
- ALINEACIÓ OBLIGATÒRIA EN PB+3P
- SENSE HABITATGE EN PLANTA BAIXA

1. SÒL m²
ÀMBIT DEL PLA DE MILLORA 17.087

2. QUALIFICACIONS ESTABLERTES PER LA MODIFICACIÓ DEL PGM

SISTEMES	Clau	Qualificació	Sup. qualificada (m²)	TOTAL (m²)
	5	Viari	441	
	6	Espais lliures	0	
	7	Equipaments	0	441

ZONES	Clau	Qualificació	Sup. qualificada (m²)	TOTAL (m²)
	18m²	Zona de transformació per a ordenació volumètrica específica	16.646	16.646
TOTAL				17.087

3. QUALIFICACIONS EN EL DESENVOLUPAMENT DEL PMU EN LA ZONA 18m²

SISTEMES MÍNIMS	Clau	Qualificació	Sup. a qualificar (m²)	TOTAL (m²)
	5	Viari	1.864	
	6	Espais lliures	2.651	
	7	Equipaments	1.426	5.941

ZONES MÀXIMS	Clau	Qualificació	Sup. a qualificar (m²)	TOTAL (m²)
	18	Subjecte a ordenació volumètrica específica	10.705	10.705
TOTAL				16.646

4. SOSTRE

USOS	Sostre (m²st)	Sostre (m²st)	TOTAL (m²st)
Habitatge		25.802	
Habitatge lliure		13.546	
Habitatge protegit		12.256	
preu concertat	5.805		
règim general	3.870		
règim especial (veure art. 17 Normes)	2.580		
Activitats econòmiques		9.363	
SOSTRE			35.165

5. DESENVOLUPAMENT

Veure art. 19 "Instruments de planejament derivat" de les Normes.
L'equipament previst es podrà localitzar a l'edifici existent on actualment s'hi ubiquen serveis administratius públics.
El PMU haurà de destinar 1.864m² a pas de travess seguint l'eix de continuïtat (espai públic o vial).

6. EQUIPAMENTS

Tècnic, administratiu i seguritat.