



PAU 1 - SECTOR 8 DE LA MARINA DEL PRAT VERMELL

Fitxa general

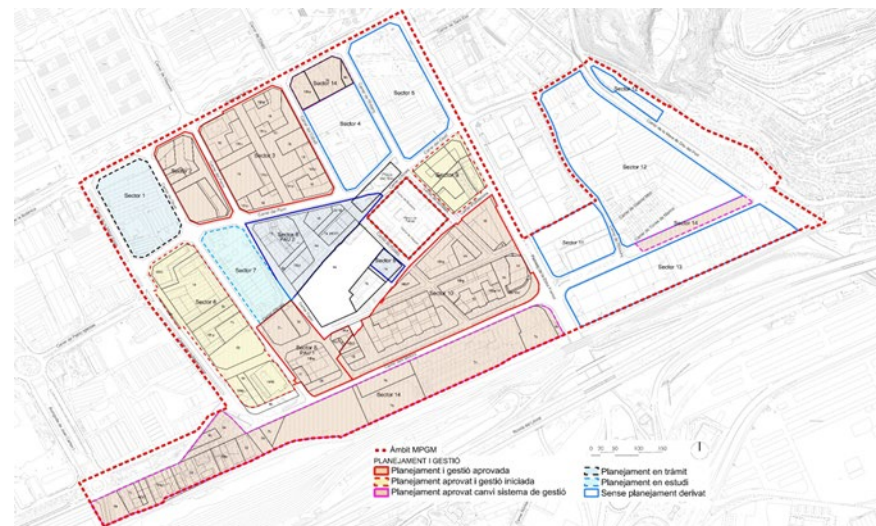
Districte de Sants - Montjuïc

ACTUACIONS DESENVOLUPADES:

- Aprovació definitiva de la Modificació del Pla de Millora Urbana Sector 8 el 15/03/13.
- Pla Especial d'Infraestructures de La Marina del Prat Vermell, aprovat el 25/01/19.
- TR de la Modificació puntual del PGM per a l'ajust del Pla de la Marina del Prat Vermell, a la Zona Franca aprovada el 03/12/19 (DOGCB 20/12/19).
- PMU per a la reordenació de les illes 'E' del Sector 8 i 'F' del Sector 10 de la Marina del Prat Vermell, a la Zona Franca aprovada definitivament el 23/02/24 (BOPB 25/03/24).

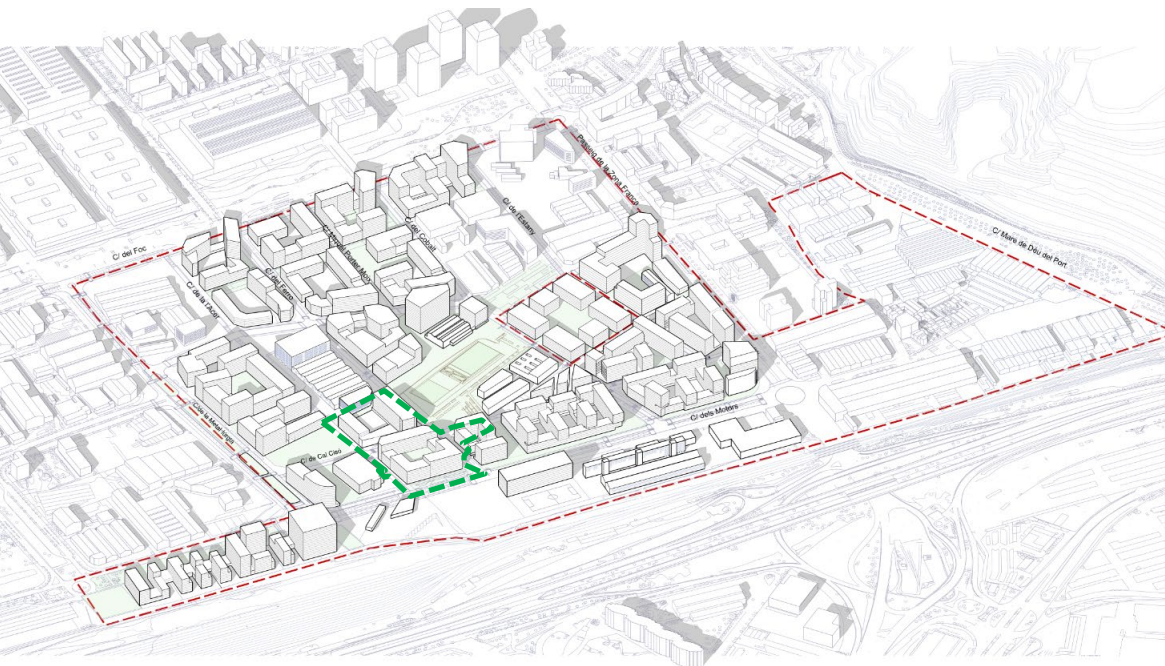
Instrument de gestió

- Aprovació definitiva del Projecte de reparcel·lació del PAU 1 el 15/06/15.
- Aprovació definitiva de l'Operació Jurídica Complementària PAU 1 el 28/10/16.
- Aprovació definitiva de 2n Operació Jurídica Complementària PAU 1 el 10/05/18.
- Aprovació definitiva de 3r Operació Jurídica Complementària PAU 1 el 17/11/21.
- Obres d'urbanització àmbit PEI barri de la Marina Fase 1B segregat 2 Fase A+B i del projecte executiu de la Xarxa troncal de DHC d'ecoenergies. FINALITZADA octubre 2021.



Sectors de la Modificació de Pla General

Vista aèria del PAU 1 del Sector 8





PAU 1 - SECTOR 8 DE LA MARINA DEL PRAT VERMELL
Planejament Vigent (Mod. PMU aprovat)

Districte de Sants - Montjuïc

PARÀMETRES SECTOR 8 PAU 1:

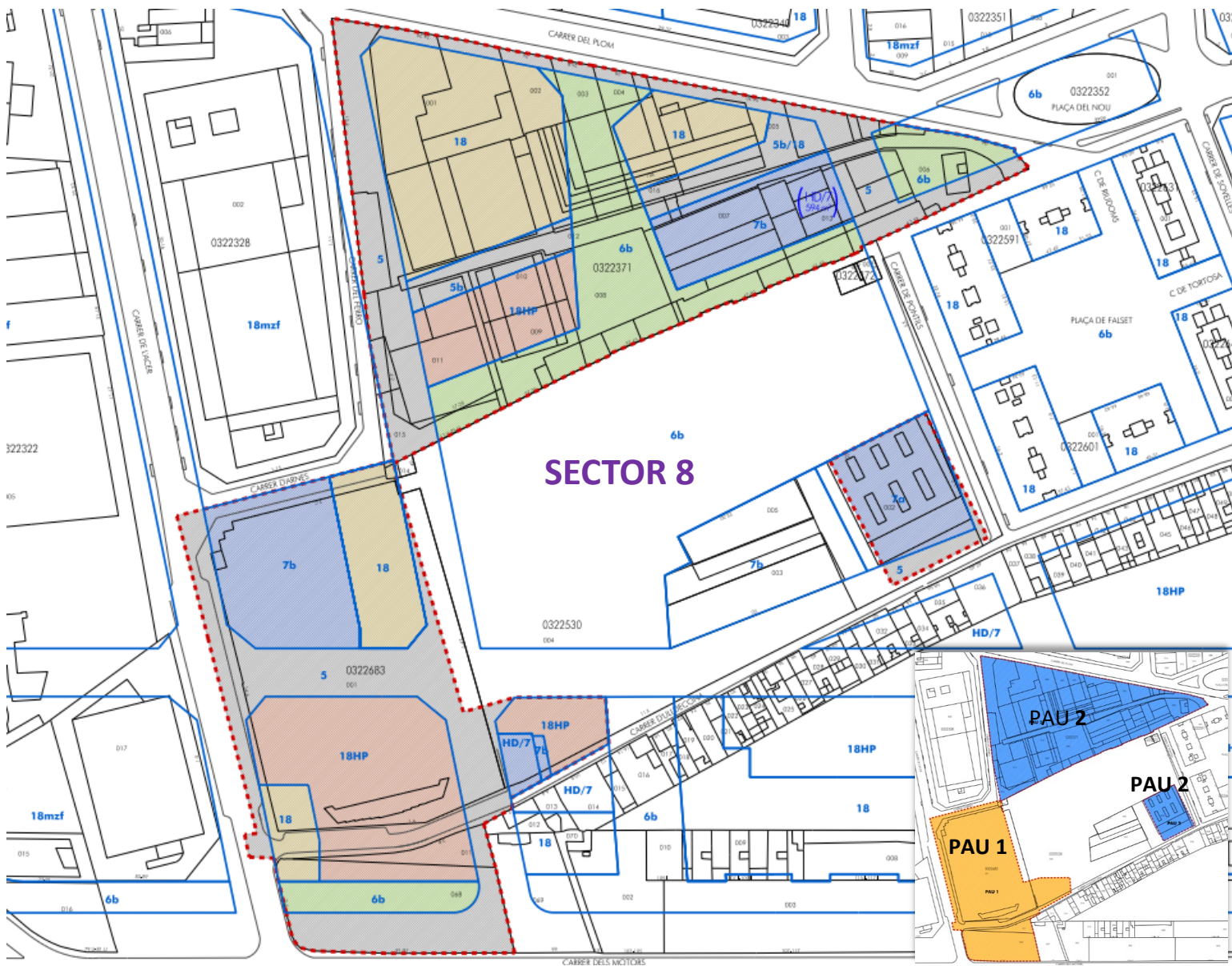
Qualificacions: 5, 6b,7b, HD/7, 18 i 18HP

Superfície àmbit: 20.569 m²
 Vials (5): 6.262 m²
 Espais lliures (6b): 1.040 m²
 Equipament (7b): 3.510 m²
 Habit. dotac. (HD/7): 414 m²
 Zones (18 i 18hs): 9.343 m²

Sostre hab. lliure : 12.200 m²st
 (152 hab.)
 Sostre protegit 25.432 m²st
 (318 hab.)
 Sostre activitats: 7.200 m²st
**Sostre total : 44.832 m²st
 (470 hab.)**
 Sostre HD/7: 1.999 m²st
 (36 hab.)

Sostre HPO adj. municipal: 34.495 m²st
 Sostre comercial adj.: 6.516 m²st
 Habitatges: 413 hab.

PEI PAU 1: 4.621.042,32 €
 Càrregues Internes: 2.087.593,03 €
Total carregues: 6.708.635,35 €





PAU 1 - SECTOR 8 DE LA MARINA DEL PRAT VERMELL

Planejament Vigent (PMU reordenació de les illes 'E' del sector 8 i 'F' del sector 10) Districte de Sants - Montjuïc



LLEGENDA

- ÀMBIT DEL PLA
- CLAU 6b
- CLAU 18
- CLAU 18HP
- CLAU 7AD/7b
- CLAU 7a/7b

SÒL:

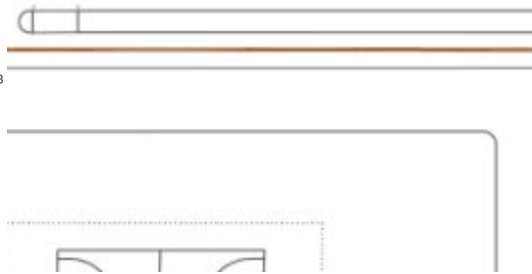
	Planejament Vigent	Planejament Proposta	Diferència
Clau			
Clau 7b	81,00 m ² /sol	447,00 m ² /sol	+366,00 m ² /sol
Clau HD/7	1.084,00 m ² /sol	0,00 m ² /sol	-1.084,00 m ² /sol
Clau 7AD/7b	0,00 m ² /sol	810,00 m ² /sol	+810,00 m ² /sol
Total Sistemes	1.165,00 m²/sol	1.257,00 m²/sol	+ 92 m²/sol
18HP (Zones)	975,00 m ² /sol	883,00 m ² /sol	- 92 m ² /sol
Total Àmbit	2.140,00 m²/sol	2.140,00 m²/sol	0 m²/sol

SOSTRE:

Sistemes:
El sostre proposat màxim és de **6.095 m²/st**

El sostre corresponen a la clau **7b** és de 447,0 m²/st i el sostre corresponent a la clau **7AD/7b** és de 5.648 m²/st. Els sòls qualificats amb clau 7AD/7b tenen una proporció de sostre entre el 7b i el 7AD del 13,3%.

	Planejament Vigent	Planejament Proposta	Diferència
Zones:			
Sostre habitatge protegit	4.900,00 m ² /st	4.900,00 m ² /st	
Sostre activitats econòmiques	800,00 m ² /st	800,00 m ² /st	
Sostre màxim total	5.700,00 m²/st	5.700,00 m²/st	0,00 m²/st





FINQUES RESULTANTS

FR C1	
Superfície	759,76 m ² sòl
Sostre Hab Lliure	3.278,02 m ² st
Sostre Act. Eco PB	715,05 m ² st
Total	3.993,07 m²st

FR C2	
Superfície	1.299,53 m ² sòl
Sostre Hab Lliure	5.445,98 m ² st
Sostre Act. Eco PB	1.187,95 m ² st
Total	6.633,93 m²st

FR D	
Superfície	6.304,78 m ² sòl
Sostre Hab. Protegit	20.532,00 m ² st
Sostre Hab. Lliure	3.476,00 m ² st
Sostre Act. Eco PB	4.497,00 m ² st
Total	28.505,00 m²st

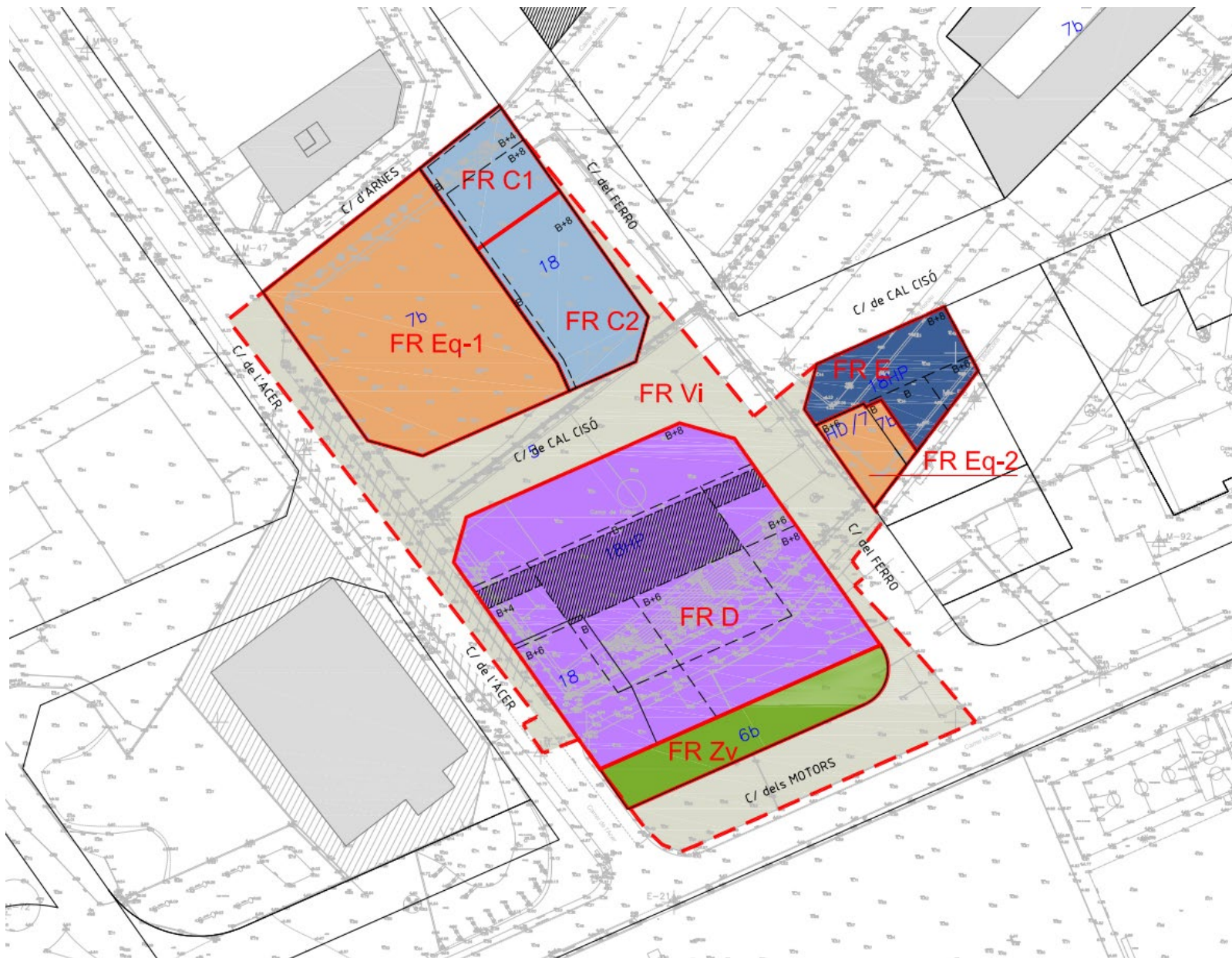
FR E	
Superfície	954,57 m ² sòl
Sostre Hab Protegit R. Concertat	4.900,00 m ² st
Sostre Act. Eco PB	800,00 m ² st
Total	5.700,00 m²st

FR Eq-1 (Equipament)	
Superfície	3.510,45 m ² sòl

FR Eq-2 (Equipament)	
Superfície	413,91 m ² sòl
Sostre Hab Dot 7HJ (Pl.1-6)	1.999,26 m ² st

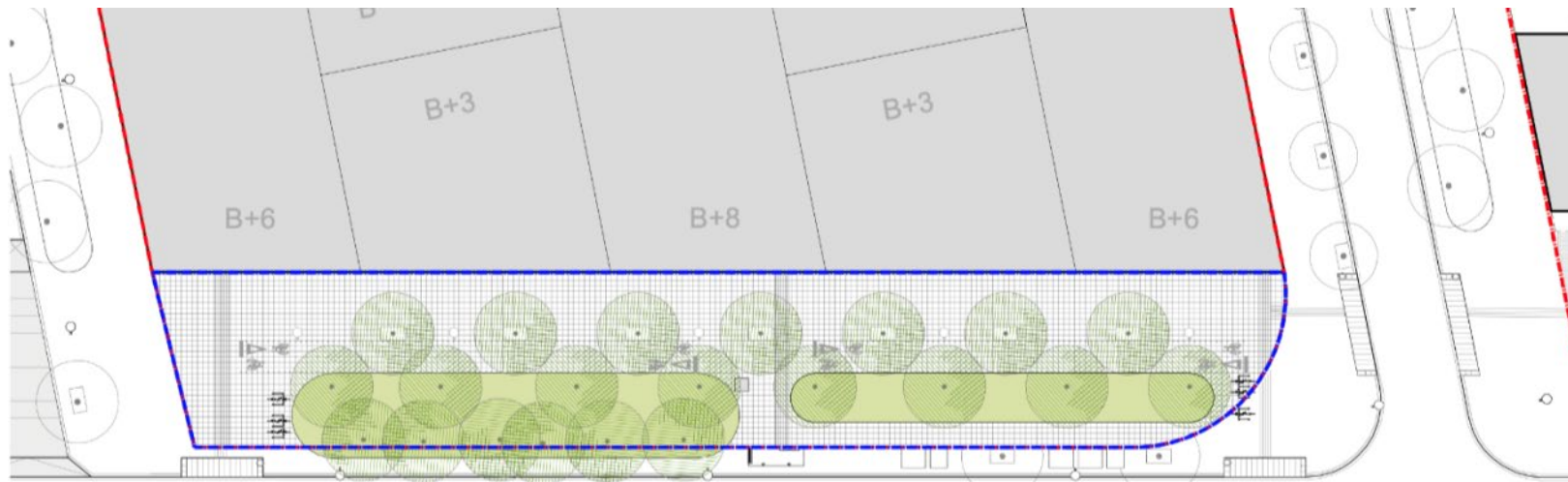
FR Zv (Zona Verda)	
Superfície	1.040,09 m ² sòl

FR Vi (Viari)	
Superfície	6.262,39 m ² sòl

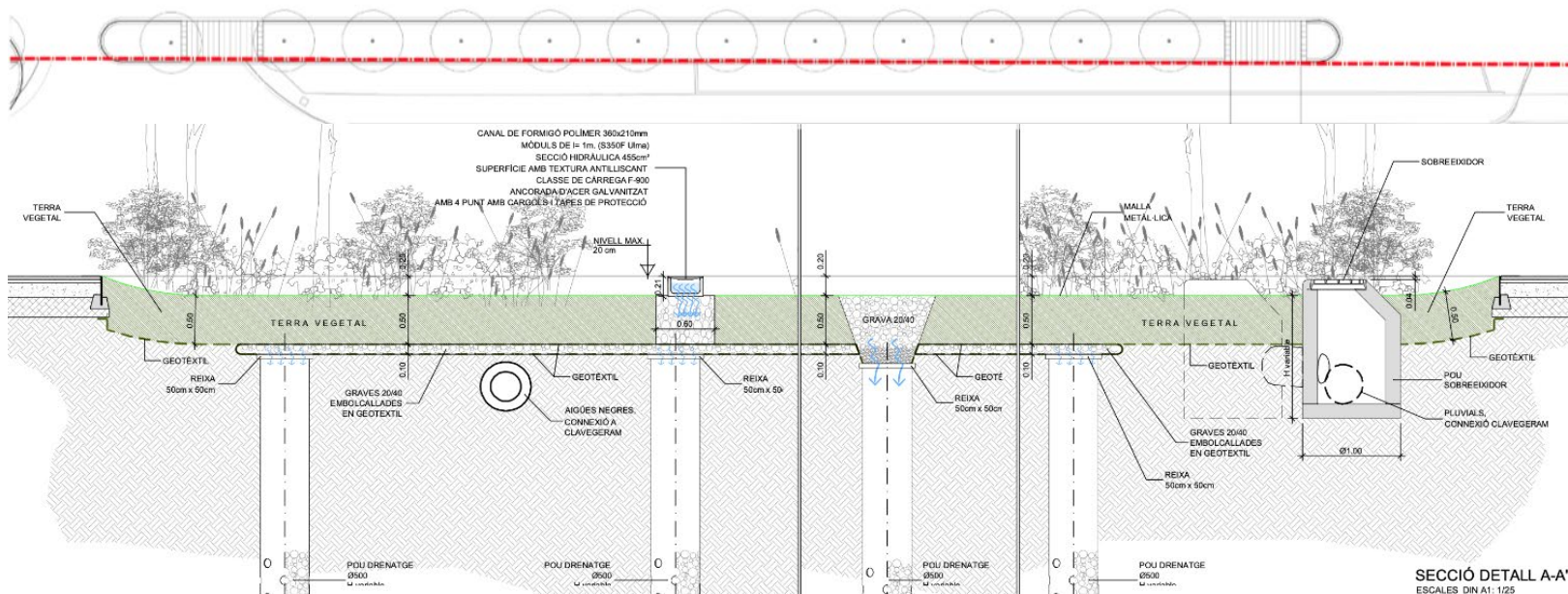




PAU 1 - SECTOR 8 DE LA MARINA DEL PRAT VERMELL
Projecte d'urbanització interior (Redacció PU i Obres)



Carrer dels Motors

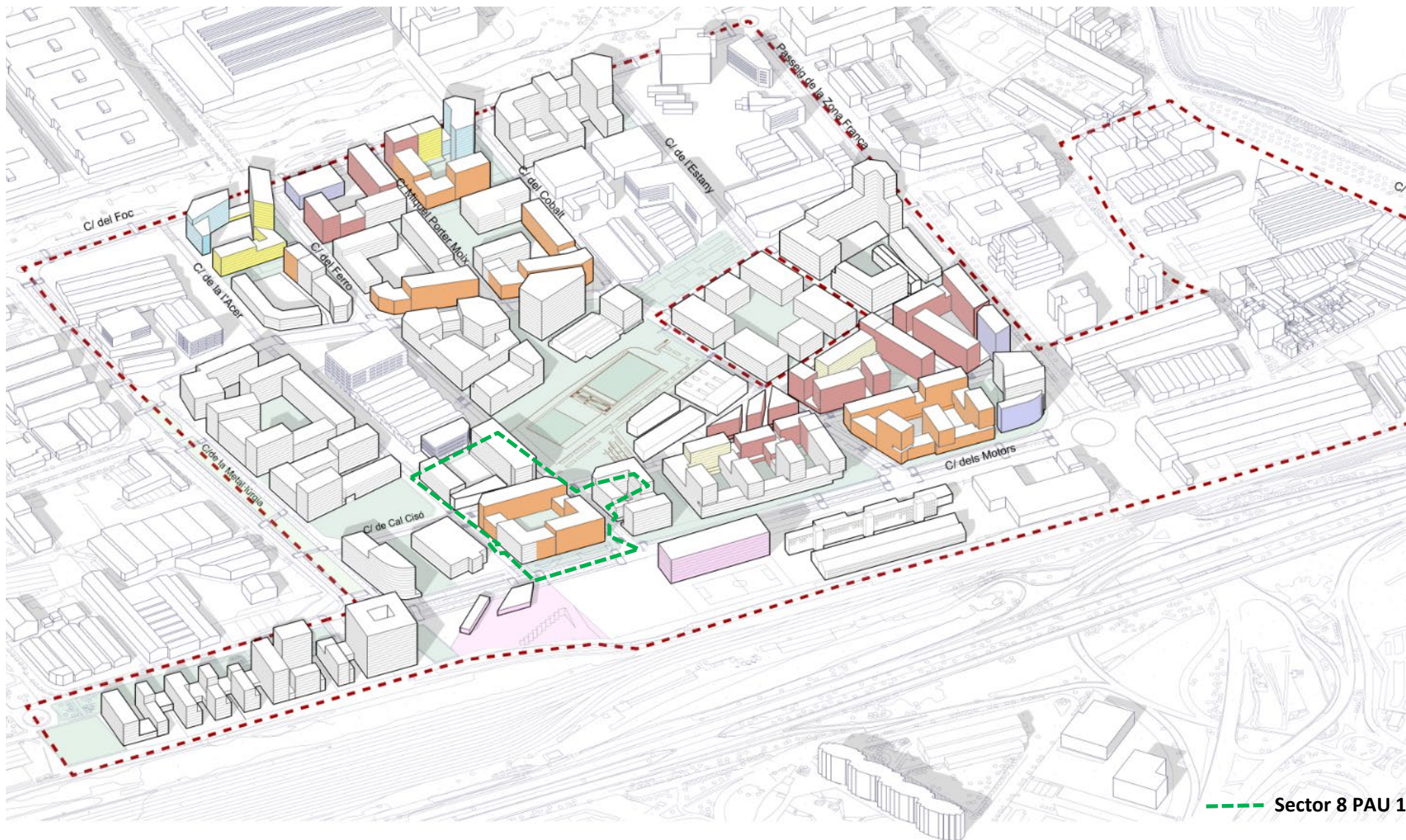




SECTOR 8 DE LA MARINA DEL PRAT VERMELL

Grau d'execució de l'edificació

Districte de Sants - Montjuïc



--- Sector 8 PAU 1

EDIFICIS D'HABITATGE

- Edificis construïts
- Edificis en construcció

EDIFICIS D'HABITATGE

- Edificis amb llicència concedida
- Edificis amb llicència en tràmit

EDIFICIS D'ACTIVITATS

- Edificis d'activitat construïts
- Edificis d'activitat amb llicència en tràmit

EQUIPAMENTS

- Edificis amb llicència en tràmit
- Edificis amb llicència concedida