



ARC DEL TEATRE – Reparcel·lació i Urbanització

L'Institut Municipal d'Urbanisme (IMU) intervé a l'àmbit de l'Arc del Teatre, gestionant l'alliberament dels solars amb construccions existents i urbanitzant una petita plaça, actuació inclosa a un projecte de reparcel·lació (pendent d'inscripció). Amb aquestes actuacions, es regenerarà un tram del c/ de l'Arc del Teatre i es reordenarà l'edificabilitat al voltant de l'espai lliure.

| Calendari | Objectius |
|---------------|--|
| Finalitzat | Inscriure i finalitzar la gestió de la reparcel·lació d'acord amb el nou projecte aprovat |
| Finalitzat | Enderrocar les construccions pendents i lliurar els solars per a edificar promocions d'HPO i aprovar PU tram del c. Arc del Teatre. |
| Pendent | Signar possible conveni per repercutir càrregues d'urbanització de l'entorn. Licitat i executar les obres d'urbanització del c. d'Arc del Teatre |
| Proper mandat | Aprovar Compte de Liquidació Definitiu (CLD) |

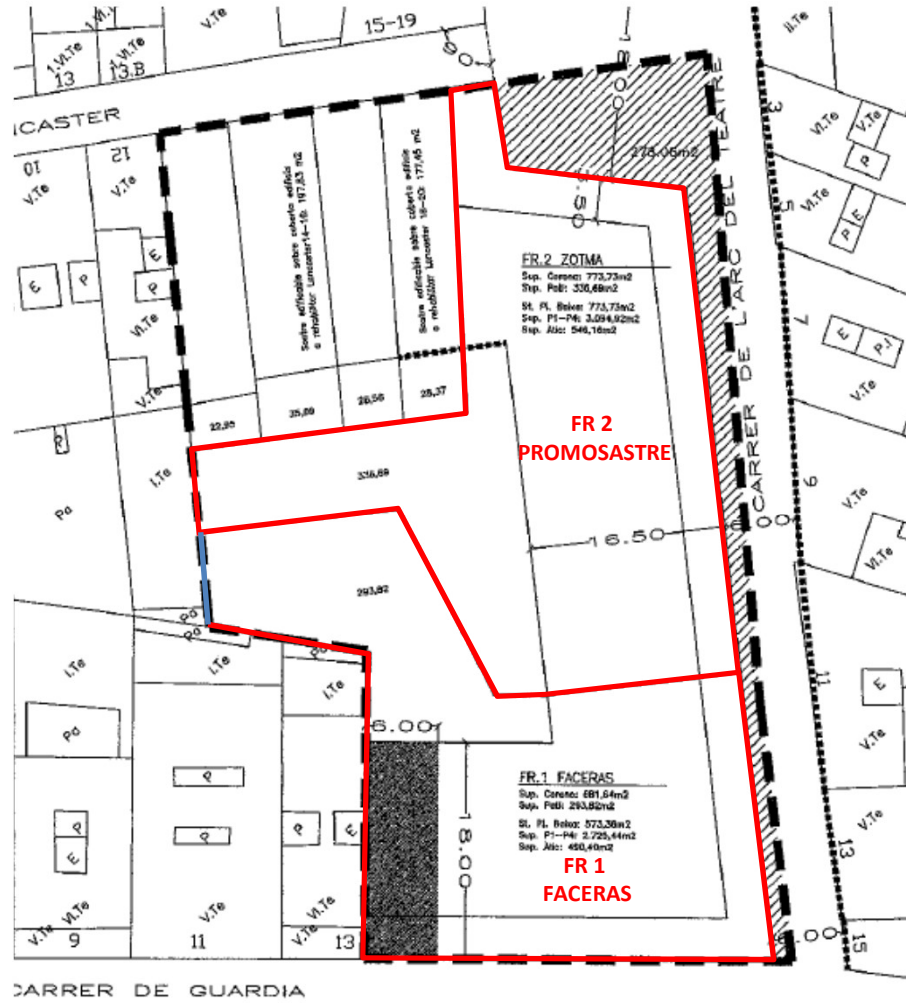
PARÀMETRES DE L'ÀMBIT:

- Qualificacions 12adt (casc antic)
- Superfície àmbit: 2.992,00 m²
- Cessió de vial: 278,50 m²
- Sòl a urbanitzar: 917,50 m²
(278,50 m² dins de l'actuació)
- Sostre màxim : 11.385,49 m²st
- De nova creació: 8.312,27 m²st
- Sostre HPO: 2.778,41 m²st
(Règim general)
- Titularitat 100% privada
- Sostre Protegit adjudicat:**
- FR01 (Faceras SL) 1.301,29 m²
- FR02 (Promosastre SLU): 1.477,12 m²

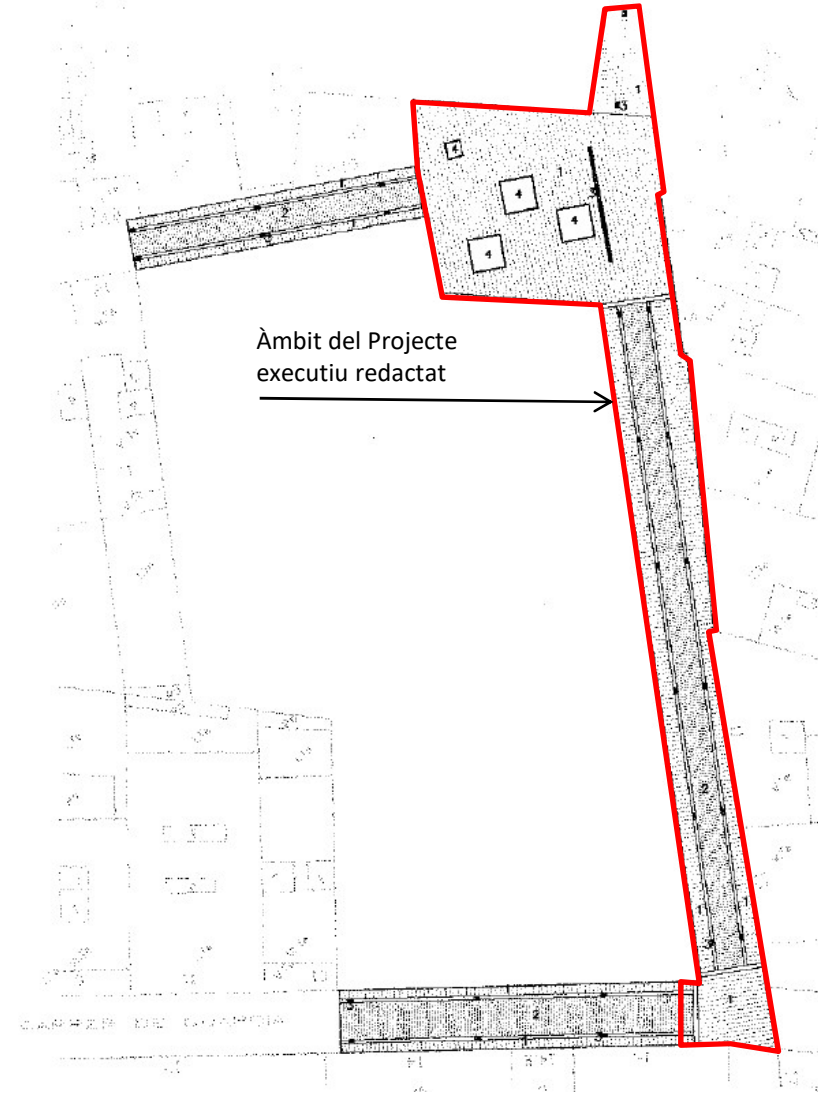




ARC DEL TEATRE – Reparcel·lació i Urbanització



Finques resultants del Projecte de Reparcel·lació



Proposta del planejament a nivell de urbanització dels carrers de l'àmbit.