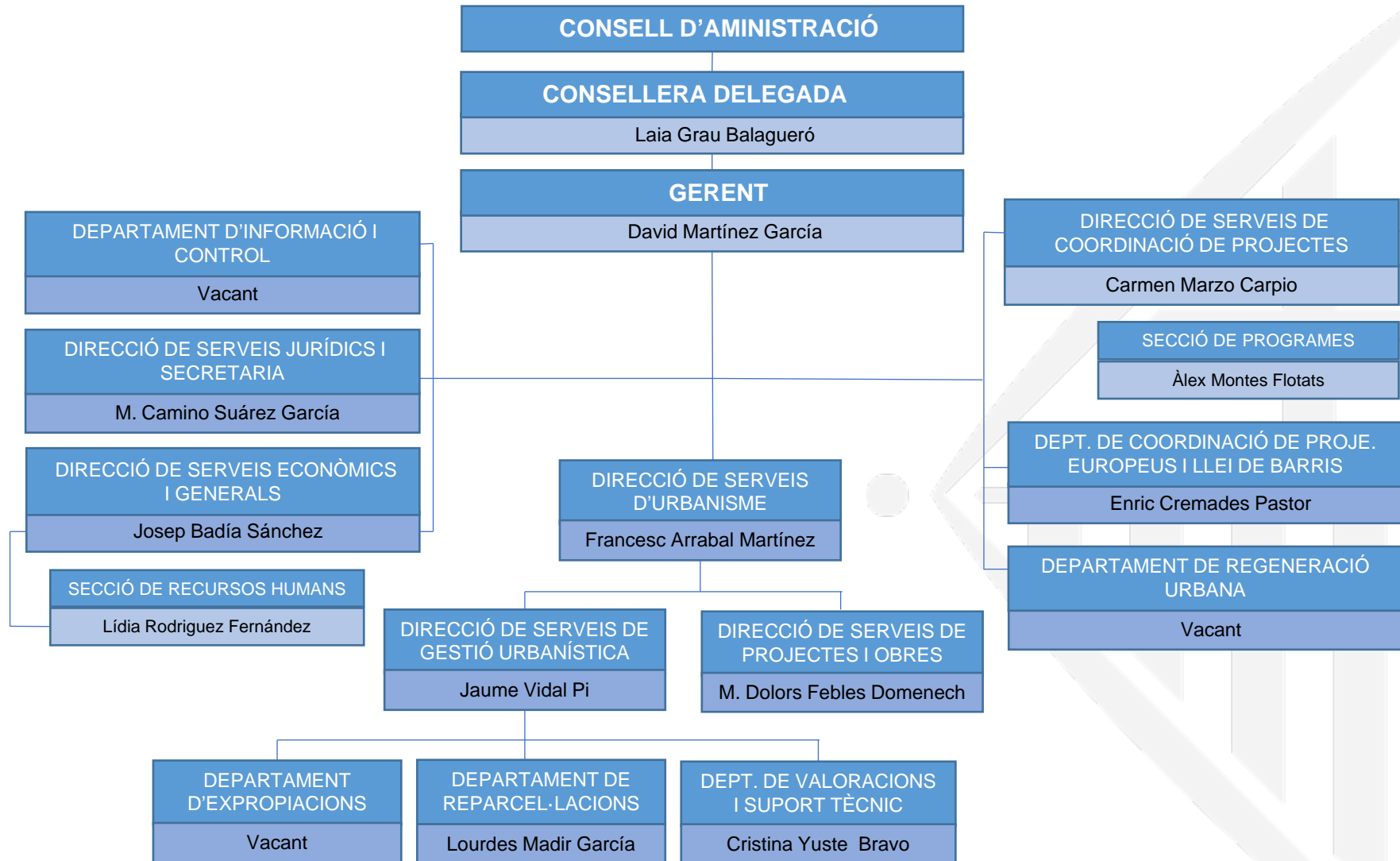




ORGANIGRAMA IMU





GERENCIA (Nivell 30)

Òrgan immediat superior: Consell d'Administració

FUNCIONS PRINCIPALS:

- Dirigir, planificar i coordinar les actuacions de l'Institut conduents a l'assoliment dels plans d'actuació municipal en l'àmbit de la competència de l'Institut
- Establir els criteris d'actuació en les matèries pròpies d'actuació urbanística i en el marc de les directrius municipals
- Proposar als òrgans de govern municipals l'adopció d'acords en les matèries pròpies de les seves competències
- Exercir les altres funcions que li atribueixin els Estatuts de l'Institut i les que li delegui el Consell d'Administració o la Presidència



DEPARTAMENT D'INFORMACIÓ I CONTROL (Nivell 26)

Òrgan superior immediat: Gerència

MISSIÓ:

Gestió de la informació, elements de comunicació, indicadors i control de gestió de les matèries que desenvolupa l'Institut.

FUNCIONS PRINCIPALS:

- Impulsar el desenvolupament i la implantació dels sistemes d'informació vinculat a les funcions que desenvolupa l'Institut.
- Coordinar i gestionar el sistema d'atenció a les queixes i suggeriments dels ciutadans i ciutadanes en les matèries que desenvolupa d'Institut.
- Desenvolupar, dissenyar i definir els continguts digitals relatius a les tasques que desenvolupa l'Institut en coordinació amb els respectius referents d'altres àrees i departaments.
- Definir els criteris i establir els indicadors de gestió de les funcions que desenvolupa l'Institut i fer-ne el seu seguiment i control.
- Documentar i preparar el material comunicatiu de les matèries que desenvolupa l'Institut en coordinació amb altres àrees i departaments i els seus respectius referents.
- Impulsar i desenvolupar eines de generació de coneixement en relació amb les tasques que desenvolupa l'Institut.
- Proposar a la Gerència l'adopció d'acords en les matèries pròpies de les seves competències.
- Representar a la Gerència, per delegació d'aquesta, en les actuacions pròpies de les seves competències.



DIRECCIÓ SERVEIS JURÍDICS i SECRETARIA (Nivell 28)

Òrgan superior immediat: Gerència

FUNCIONS PRINCIPALS:

- Assessorar jurídicament a la gerència i a les diferents direccions de l'Institut, elaborant propostes per a l'adopció d'acords per part dels seus òrgans de govern
- Supervisar la instrucció dels expedients que es sotmeten a l'aprovació dels òrgans de govern de l'Institut i tutelar els expedients que es sotmeten a l'aprovació dels òrgans de govern de l'Ajuntament
- Supervisar la redacció i tramitació de convenis de tot tipus
- Supervisar la resolució dels recursos interposats contra actes dictats per l'Institut
- Coordinar l'assistència i suport als serveis jurídics centrals
- Representar el gerent de l'Institut en les funcions que, per delegació, se li encomanin
- Exercir les funcions pròpies de secretària delegada de l'Institut
- Proposar a la Gerència l'adopció d'acords en les matèries pròpies de les seves competències
- Representar a la Gerència, per delegació d'aquesta, en les actuacions pròpies de les seves competències



DIRECCIÓ SERVEIS ECONÒMICS I GENERALS (Nivell 28)

Òrgan superior immediat: Gerència

FUNCIONS PRINCIPALS:

- Dur a terme la gestió econòmica i administrativa de la previsió d'ingressos i despeses de l'Institut
- Elaborar els estats comptables
- Elaborar i gestionar el pla de tresoreria
- Preparar les previsions d'ingressos i despeses i seguiment de la seva execució
- Assessorar i donar suport tècnic en material econòmica a les direccions de l'Institut i coordinació amb els òrgans econòmics i financers de la gerència d'ecologia urbana
- Exercir el control de la gestió
- Gestionar i administrar els recursos humans de l'Institut
- Exercir l'administració dels serveis generals
- Exercir la gestió patrimonial de l'Institut
- Proposar a la Gerència l'adopció d'acords en les matèries pròpies de les seves competències
- Representar a la Gerència, per delegació d'aquesta, en les actuacions pròpies de les seves competències



DIRECCIÓ DE SERVEIS DE COORDINACIÓ DE PROJECTES (Nivell 28)

Òrgan immediat superior: Gerència

FUNCIONS PRINCIPALS:

- Impulsar projectes transversals en el territori, coordinar els agents privats i les diferents àrees funcionals que intervenen en el procés, amb la finalitat d'assolir l'efectiu desenvolupament de les transformacions urbanístiques, mitjançant:
 - Coordinació interna dels processos en matèria urbanística (planejament, gestió urbanística, llicències, projectes i obres) per tal d'impulsar els projectes transversals des de l'òptica global de la gerència d'ecologia urbana
 - Seguiment de la redacció dels diferents instruments urbanístics
 - Coordinació de les actuacions públiques – privades
 - Seguiment del procés de transformació urbanística amb el territori, mitjançant l'establiment d'un vincle de proximitat entre l'administració –a través del Districte- i els veïns, propietaris, comerciants i entitats de la zona
- Proposar a la Gerència l'adopció d'acords en les matèries pròpies de les seves competències
- Representar a la Gerència, per delegació d'aquesta, en les actuacions pròpies de les seves competències



DEPARTAMENT DE COORDINACIÓ DE PROJECTES EUROPEUS I LLEI DE BARRIS (Nivell 26)

Òrgan immediat superior: Gerència

FUNCIONS PRINCIPALS:

- Donar suport en matèria de representació, presentació, coordinació i gestió de fons europeus
- Tramitació i valoració de projectes vinculats a fons europeus
- Assessorament als ens instrumentals municipals en matèria de fons europeus
- Coordinar i seguir els projectes d'intervenció integral de la Llei de Barris, tant a nivell intern municipal com amb altres administracions públiques implicades, donant el suport tècnic necessari
- Avaluar i fer seguiment de l'execució dels projectes i plans en el marc establert anteriorment
- Totes aquelles que li siguin atribuïdes pel seus superiors en l'acompliment de les seves funcions.



DEPARTAMENT DE REGENERACIO URBANA (Nivell 26)

Òrgan immediat superior Gerència

FUNCIONS PRINCIPALS:

- Analitzar i definir els àmbits en que sigui necessari impulsar mesures de regeneració urbana
- Elaborar, impulsar i gestionar programes d'actuació en els àmbits de regeneració urbana especialment d'intervenció en els edificis d'ús residencial
- Fer la gestió integral de les polítiques de rehabilitació en aquests àmbits
- Impulsar l'aplicació de mesures d'estalvi energètic en els edificis inclosos en aquests àmbits
- Coordinar les polítiques de rehabilitació que s'estableixi en l'àmbit de l'habitatge
- Totes aquelles que li siguin atribuïdes pel seus superiors en l'acompliment de les seves funcions.



DIRECCIÓ DE SERVEIS D'URBANISME (Nivell 30)

Òrgan immediat superior: Gerència

FUNCIONS PRINCIPALS:

- Dirigir l'elaboració de les propostes dels instruments de gestió urbanística
- Dirigir l'execució del Pla d'Actuació Municipal en matèria urbanística que sigui atribuït a l'Institut
- Supervisar el llibre blanc d'expropiacions
- Supervisar la redacció i execució dels projectes d'obres d'urbanització
- Proposar a la Gerència l'adopció d'acords en les matèries pròpies de les seves competències
- Representar a la Gerència, per delegació d'aquesta, en les actuacions pròpies de les seves competències



DIRECCIO DE SERVEIS DE GESTIO URBANISTICA (Nivell 28)

Òrgan immediat superior: Direcció de Serveis d'Urbanisme

FUNCIONS PRINCIPALS:

- Dirigir els criteris per a l'elaboració d'instruments i propostes de gestió urbanística i per a la formalització de convenis urbanístics
- Garantir la coherència de criteris jurídics en l'àmbit de les competències de gestió urbanística i en l'establiment de criteris per a determinar l'aprofitament urbanístic dels àmbits de gestió
- Sotmetre les propostes de resolució i acords en matèria de gestió urbanística als òrgans corresponents
- Supervisar el reallotjament dels afectats urbanístics
- Supervisar el programa de reserva d'expropiacions
- Proposar a la Gerència l'adopció d'acords en les matèries pròpies de les seves competències
- Representar a la Gerència, per delegació d'aquesta, en les actuacions pròpies de les seves competències



DIRECCIÓ DE SERVEIS DE PROJECTES i OBRES (Nivell 28)

Òrgan immediat superior: Direcció de Serveis d'Urbanisme

FUNCIONS PRINCIPALS:

- Planificar i dirigir la redacció de projectes d'obres d'urbanització i d'obra ordinària a l'espai públic
- Dirigir l'execució de les obres
- Garantir el compliment de la normativa aplicable a la redacció de projectes i la direcció de les obres
- Dirigir les auditories de qualitat dels projectes i proposar, de ser-ne el cas, mesures correctores necessàries
- Proposar a la Gerència l'adopció d'acords en les matèries pròpies de les seves competències
- Representar a la Gerència, per delegació d'aquesta, en les actuacions pròpies de les seves competències



DEPARTAMENT DE REPARCEL·LACIONS (Nivell 26)

Òrgan immediat superior: Direcció de Serveis de Gestió Urbanística

FUNCIONS PRINCIPALS:

- Redactar projectes de reparcel·lació modalitat cooperació
- Tramitar els projectes de reparcel·lació en qualsevulla de les modalitats previstes a la legislació urbanística
- Redactar, i si s'escau, tramitar les operacions jurídiques complementàries
- Redactar i tramitar expedients de delimitació d'àmbits de gestió i determinació del sistema d'actuació
- Tramitar ocupacions directes de sòls destinats a sistemes o serveis públics
- Tramitar cessions aïllades de vials
- Totes aquelles que li siguin atribuïdes pel seus superiors en l'acompliment de les seves funcions.



DEPARTAMENT D'EXPROPIACIONS (Nivell 26)

Òrgan immediat superior: Direcció de Serveis de Gestió Urbanística

FUNCIONS PRINCIPALS:

- Redactar i tramitar en totes les seves fases, expedients d'expropiacions, tant pel sistema individualitzat com mitjançant taxació conjunta
- Atendre personalitzadament als afectats urbanístics
- Redactar actes administratives d'expropiació, d'ocupació i pagament i/o de consignació
- Gestionar i informar les peticions d'expropiació a instància de part
- Tramitar expedients de reversió
- Totes aquelles que li siguin atribuïdes pel seus superiors en l'acompliment de les seves funcions.



DEPARTAMENT DE VALORACIONS I SUPORT TÈCNIC (Nivell 26)

Òrgan immediat superior: Direcció de Serveis de Gestió Urbanística

FUNCIONS PRINCIPALS:

- Redactar informes de valoració i fulls d'apreuament municipal
- Fer valoracions econòmiques dels expedients d'expropiació mitjançant taxació conjunta
- Establir criteris per a determinar l'aprofitament urbanístic dels àmbits de gestió
- Emetre informes preceptius de gestió requerits durant el procediment d'atorgament de llicències centralitzades, d'edificació, parcel·lació o d'activitat
- Elaborar plànols georeferenciats dels expedients de cessió, d'expropiació i de reparcel·lació
- Totes aquelles que li siguin atribuïdes pel seus superiors en l'acompliment de les seves funcions.