

A principios de los noventa, Anna Oswaldo Cruz (La Haya, 1965) fotografió a una serie de escritores, artistas e intelectuales que, vistos en perspectiva, configuraban cierto campo cultural barcelonés. Dos décadas más tarde, ha retratado a un nuevo grupo de activistas, arquitectos, poetas y cineastas, entre otros, que documentan las transformaciones de nuestra esfera pública.

Anna Oswaldo Cruz

PERSONA

19.03 — 23.05.2021



[LA VIRREINA]
CENTRE
DE LA IMATGE

Ajuntament de
Barcelona

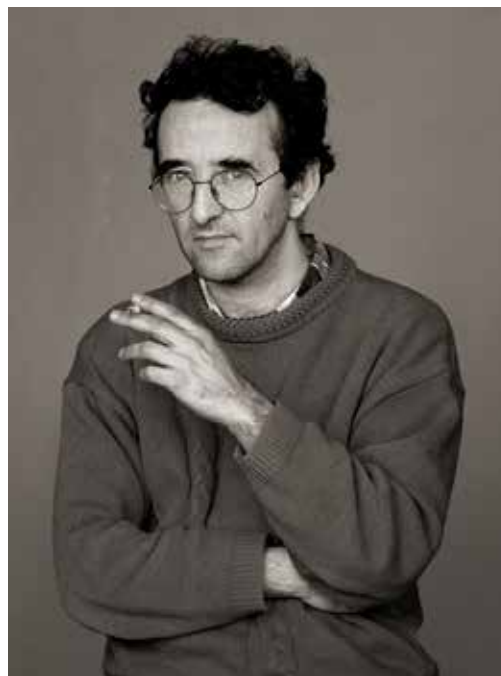


Austriaca y brasileña de origen, Anna Oswaldo Cruz (La Haya, 1965) ha vivido en Río de Janeiro, Múnich y, desde 1990, en Barcelona. Precisamente a principios de los años noventa comienza a retratar a una serie de escritores, artistas e intelectuales que en aquellos momentos residían en la ciudad, y cuyas fotografías aparecieron en numerosos periódicos, revistas y editoriales.

Visto desde el presente, este conjunto de imágenes configura una especie de esfera pública y cultural de una época, un retrato de Barcelona en el que los protagonistas son, en muchos casos, individuos venidos de lugares y países distintos, acaso atraídos por una idea de cosmopolitismo heredada de décadas anteriores y que tuvo en las transformaciones sociales, económicas y urbanísticas de los Juegos Olímpicos de 1992 su particular punto de inflexión o de truncamiento.

Si los noventa barceloneses pueden leerse como una apo-teosis liberal y un apocalipsis de ciertas discrepancias ciudadanas, un triunfo de la homogeneidad personificada por las clases medias, cabe preguntarse qué retrato nos devolvería, hoy, esa esfera de la cultura menos oficialista de Barcelona, qué personas —de ahí el título de la muestra— la alimentan actualmente.

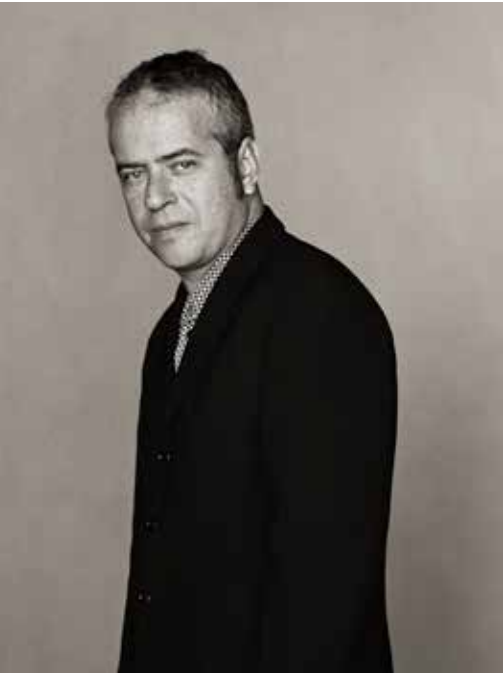
Para responder a estas preguntas, Anna Oswaldo Cruz ha tomado una serie de fotografías, especialmente concebidas para su proyecto en La Virreina Centre de la Imatge, donde explora a aquellos artistas, escritores, activistas, arquitectos e intelectuales que, treinta años más tarde, no solo nos hablan de quiénes producen conocimiento crítico en la ciudad en este momento, sino también qué cambios de clase, género, raza, procedencia, etc., ha experimentado la sociedad barcelonesa.

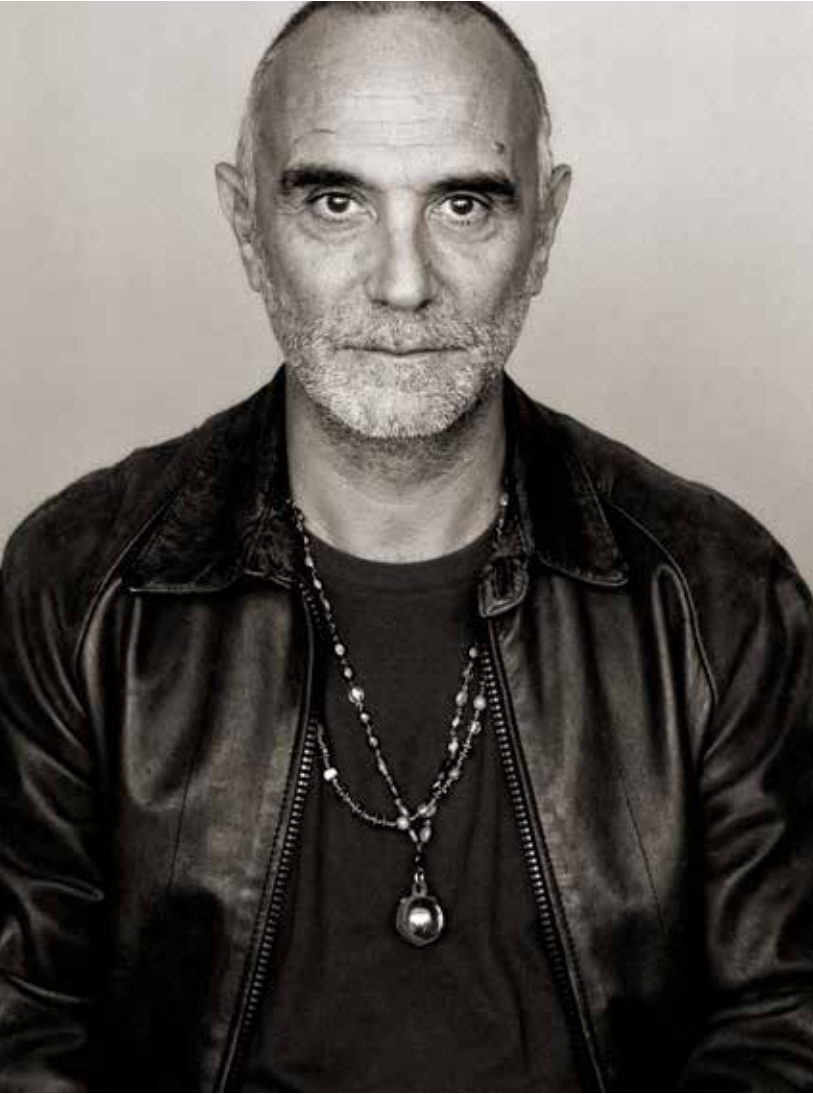


Bruno Fonseca & Anke Blau, 1992
Roberto Bolaño, 1998
Chantal Maillard, 1998



Claudio López Lamadrid, 1998
Daura Mangara, 2020
Juana Dolores, 2021





Jo Sol, 2020
Maria Sevilla, 2020
Leticia Feduchi, 2004



Violeta La Burra, 1994
Semolina Tomic, 2021
Silvia Albert, 2020



Comisario: Valentín Roma

DL B 4728-2021

**La Virreina Centre de la Imatge
Palau de la Virreina
La Rambla, 99. 08002 Barcelona**

**Horario: de martes a domingo
y festivos, de 11 a 20 h
Entrada gratuita**



**#AnnaOswaldoCruz
@lavrreinaci
barcelona.cat/lavirreina**