

# Pressupost ciutat 2020

31 de gener 2020

---



## Objectius

**Un pressupost expansiu, emmarcat en els objectius de desenvolupament sostenible, per revertir la desigualtat i donar resposta a la emergència climàtica**

1. Reduir les desigualtats socials amb una aposta per l'habitatge
2. Actuar davant l'emergència climàtica i preservar un espai públic de qualitat

El pressupost és un instrument per desenvolupar l'activitat econòmica i l'ocupació de qualitat, així com garantir la seguretat i la convivència a la ciutat.



# 1. Pressupost 2020. Volum d'ingressos

Capítols	P inicial 2016	P inicial 2017	P inicial 2018	P inicial 2019	P 2020	Inc P2020 vs P2019
1 Impostos directes	943,8	1.039,8	1.075,0	1.075,0	1.069,5	-5,5 -0,5%
2 Impostos indirectes	55,7	60,9	76,7	76,7	105,5	28,8 37,6%
3 Taxes i altres ingressos	260,1	280,1	270,6	270,6	345,0	74,3 27,5%
4 Transferències corrents	1.051,4	1.083,3	1.084,3	1.082,8	1.213,3	130,5 12,1%
5 Ingressos patrimonials	42,1	42,1	54,2	54,2	33,0	-21,2 -39,1%
Total Operacions Corrents	2.353,2	2.506,3	2.560,9	2.559,4	2.766,4	207,0 8,1%
6 Venda d'inversions reals	0,1	4,0	0,1	0,1	0,1	0,0 0,0%
7 Transferències de capital	10,0	15,1	39,5	29,2	15,8	-13,4 -46,0%
Total Operacions de Capital	10,1	19,1	39,6	29,3	15,9	-13,4 -45,8%
<b>INGRESSOS NO FINANCERS</b>	<b>2.363,3</b>	<b>2.525,4</b>	<b>2.600,4</b>	<b>2.588,7</b>	<b>2.782,3</b>	<b>193,5 7,5%</b>
8 Actius financers	5,0	5,0	0,0	0,0	28,0	28,0 ---
9 Passius financers	157,7	205,8	139,5	65,1	161,0	95,9 147,2%
Ingressos financers (capítols 8 i 9)	162,7	210,8	139,5	65,1	189,0	123,8 190,1%
<b>TOTAL INGRESSOS</b>	<b>2.526,0</b>	<b>2.736,2</b>	<b>2.740,0</b>	<b>2.653,9</b>	<b>2.971,3</b>	<b>317,4 12,0%</b>

Imports en milions d'euros



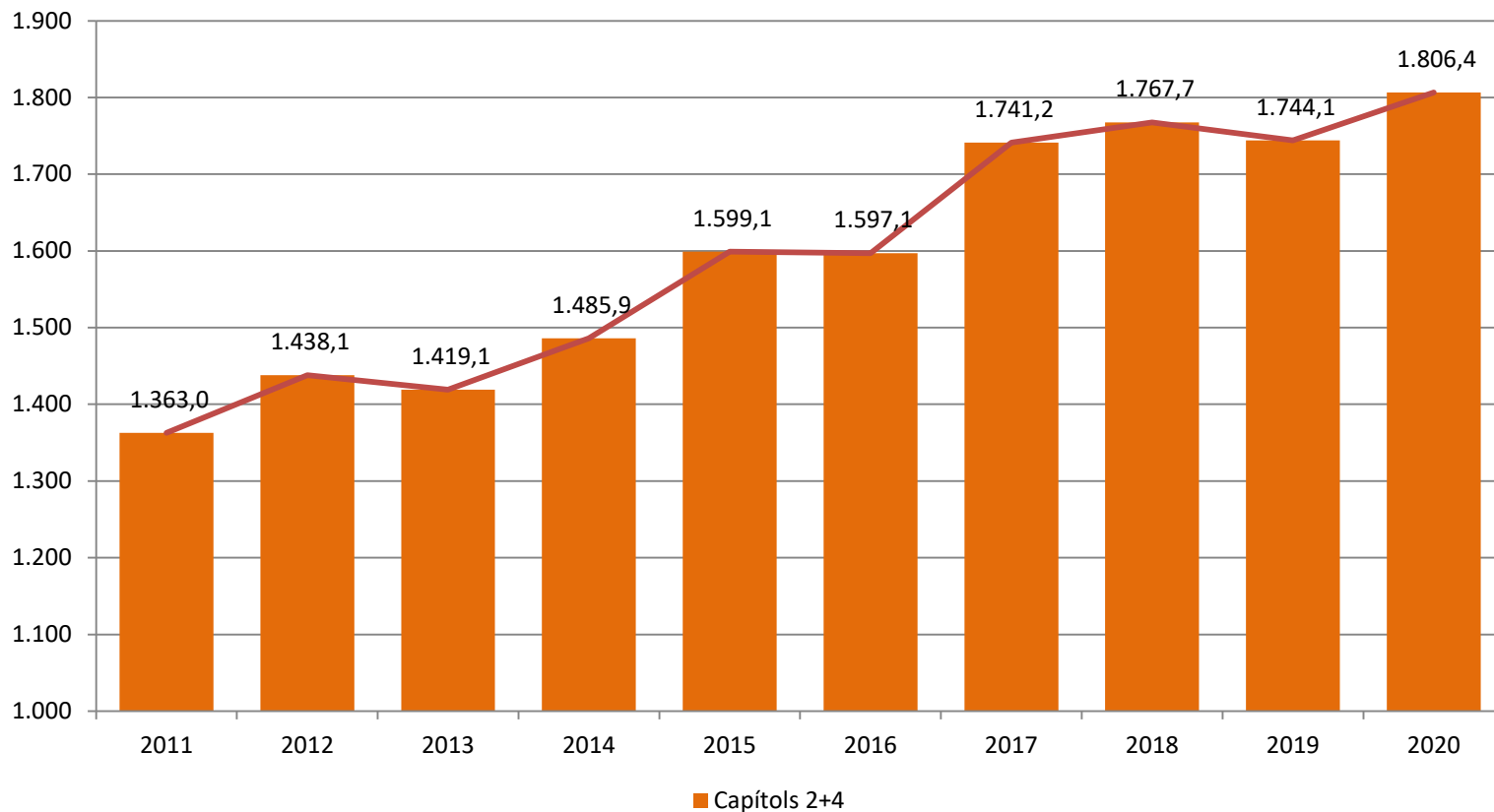
### 3. Pressupost 2020. Despeses

Capítols	P inicial 2016	P inicial 2017	P inicial 2018	PI 2019 mod ajustat	P 2020	Inc P2020 vs P2019
1 Despeses de personal	355,8	374,5	387,5	407,9	429,7	21,8 5,3%
3 Despeses financeres (interessos)	34,7	22,1	16,4	16,4	16,2	-0,2 -1,4%
Capítol 2	602,4	665,1	672,5	600,4	642,0	41,6 6,9%
Capítol 4	994,7	1.076,1	1.095,2	1.158,0	1.222,7	64,7 5,6%
Capítol 5	6,5	13,6	38,9	0,9	88,6	87,7 ---
Capítols 2+4+5	1.603,5	1.754,8	1.806,6	1.759,3	1.953,3	194,0 11,0%
Despeses corrents (capítols de 1 a 5)	1.994,0	2.151,4	2.210,5	2.183,7	2.399,2	215,5 9,9%
Despeses de capital (capítols 6 i 7)	282,8	429,1	432,9	367,2	440,4	73,2 19,9%
<b>DESPESES NO FINANCERES</b>	<b>2.276,8</b>	<b>2.580,5</b>	<b>2.643,4</b>	<b>2.550,9</b>	<b>2.839,6</b>	<b>288,7 11,3%</b>
8 Actius Financers	21,4	28,0	43,7	43,7	46,7	3,0 6,8%
9 Passius Financers	157,7	127,7	52,9	52,9	84,9	32,1 60,7%
Despeses financeres (capítols 8 i 9)	179,1	155,7	96,6	96,6	131,6	35,1 36,3%
<b>TOTAL DESPESES</b>	<b>2.455,9</b>	<b>2.736,2</b>	<b>2.740,0</b>	<b>2.647,5</b>	<b>2.971,3</b>	<b>323,8 12,2%</b>

Imports en milions d'euros



## 4. Evolució de les despeses. Capítols 2+4



*Crèdit inicial. Imports en milions d'euros*

# Pressupost Districte de les Corts 2020





## Pressupost 2020. Despeses

Capítols	P inicial 2019	P 2020	Inc P2020 vs P2019	
Capítol 1 Despeses de personal *	3.811.307,89	4.318.563,73	507.255,84	13,31%
Capítol 2 Despeses en béns corrents i serveis	8.651.706,38	9.251.775,65	600.069,27	6,94%
Capítol 4 Transferències corrents	3.889.117,75	3.928.162,25	39.044,50	1,00%
Capítols 2+4	12.540.824,13	13.179.937,90	639.113,77	<b>5,10%</b>
<b>TOTAL DESPESES</b>	<b>16.352.132,02</b>	<b>17.498.501,63</b>	<b>1.146.369,61</b>	<b>7,01%</b>

\*Capítol 1 increments salarials LPGE



## Despeses capítol 2

### COMPARATIVA PER PROGRAMES CAPÍTOL II - DESPESES EN BÉNS CORRENTS I SERVEIS

Programa	Pressupost 2019	Pressupost 2020	2019/2020	
151 Urbanisme	30.000,00 €	30.000,00 €	0,00 €	0,00%
153 Vies públiques	972.232,36 €	1.029.281,96 €	57.049,60 €	5,87%
163 Neteja viària	3.686.137,20 €	3.686.137,20 €	0,00 €	0,00%
165 Enllumenat públic	631.395,12 €	631.395,12 €	0,00 €	0,00%
172 Protecció i millora del medi ambient	23.000,00 €	3.000,00 €	-20.000,00 €	-86,96%
232 Promoció social	481.628,33 €	638.120,45 €	156.492,12 €	32,49%
234 Atenció a persones discapacitades	108.952,57 €	65.540,73 €	-43.411,84 €	-39,84%
311 Protecció de la salubritat pública	14.000,00 €	7.000,00 €	-7.000,00 €	-50,00%
326 Serveis complementaris d'educació	54.320,00 €	35.963,01 €	-18.356,99 €	-33,79%
332 Biblioteques i arxius	10.400,00 €	10.000,00 €	-400,00 €	-3,85%
334 Promoció cultural	70.551,70 €	147.632,68 €	77.080,98 €	109,25%





## Despeses capítol 2

Continuació pàgina anterior

### COMPARATIVA PER PROGRAMES CAPÍTOL II - DESPESES EN BÉNS CORRENTS I SERVEIS

Programa	Pressupost 2019	Pressupost 2020	2019/2020	
337 Instal·lacions d'ocupació del temps lliure	292.795,18 €	363.167,79 €	70.372,61 €	24,03%
338 Festes populars	264.000,00 €	325.000,00 €	61.000,00 €	23,11%
341 Promoció i foment de l'esport	16.300,00 €	47.000,00 €	30.700,00 €	188,34%
433 Dinamització econòmica	74.350,00 €	68.350,00 €	-6.000,00 €	-8,07%
912 Òrgans de Govern	60.000,00 €	60.000,00 €	0,00 €	0,00%
920 Administració general	348.902,32 €	321.587,32 €	-27.315,00 €	-7,83%
924 Participació ciutadana	34.000,00 €	10.300,00 €	-23.700,00 €	-69,71%
925 Atenció als ciutadans (Comunicació corporativa)	82.240,38 €	98.486,73 €	16.246,35 €	19,75%
933 Gestió del patrimoni	1.396.501,22 €	1.673.812,66 €	277.311,44 €	19,86%
<b>Total Capítol II</b>	<b>8.651.706,38</b>	<b>9.251.775,65</b>	<b>600.069,27</b>	<b>6,94%</b>



## Despeses capítol 4

### COMPARATIVA PER PROGRAMES CAPÍTOL IV - TRANSFERÈNCIES CORRENTS

Programa	Pressupost 2019	Pressupost 2020	2019/2020	
153 Vies públiques	10.322,75 €	10.322,75 €	0,00 €	0,00%
231 Assistència social primària	2.890.750,00 €	2.994.817,00 €	104.067,00 €	3,60%
234 Atenció a persones discapacitades	- €	40.000,00 €	40.000,00 €	100%
326 Serveis complementaris d'educació	- €	18.335,00 €	18.335,00 €	100%
334 Promoció cultural	58.100,00 €	76.000,00 €	17.900,00 €	30,81%
337 Instal·lacions d'ocupació del temps lliure	645.000,00 €	454.460,85 €	-190.539,15 €	-29,54%
338 Festes populars	8.240,00 €	1.000,00 €	-7.240,00 €	-87,86%
341 Promoció i foment de l'esport	5.257,50 €	- €	-5.257,50 €	-100,00%
342 Instal·lacions esportives	37.660,00 €	37.660,00 €	0,00 €	0,00%
433 Dinamització econòmica	10,00 €	10,00 €	0,00 €	0,00%
920 Administració general	12.000,00 €	3.068,65 €	-8.931,35 €	-74,43%
924 Participació ciutadana	221.777,50 €	292.488,00 €	70.710,50 €	31,88%
<b>Total Capítol IV</b>	<b>3.889.117,75</b>	<b>3.928.162,25</b>	<b>39.044,50 €</b>	<b>1,00%</b>



## Despeses capítols 2 i 4

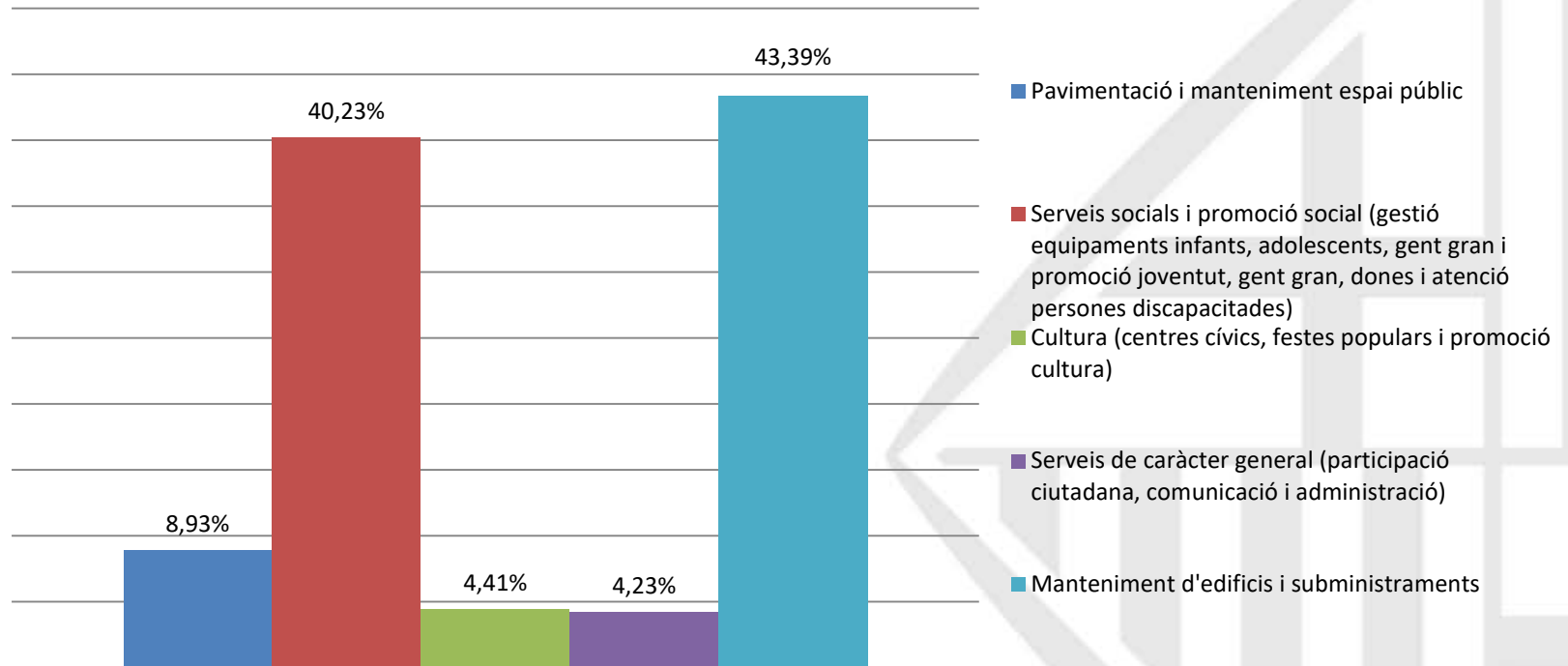
### COMPARATIVA PER PROGRAMES CAPÍTOL II i IV

Programa	Pressupost 2019	Pressupost 2020	2019/2020	
151 Urbanisme	30.000,00 €	30.000,00 €	0,00 €	0,00%
153 Vies públiques	982.555,11 €	1.039.604,71 €	57.049,60 €	5,81%
163 Neteja viària	3.686.137,20 €	3.686.137,20 €	0,00 €	0,00%
165 Enllumenat públic	631.395,12 €	631.395,12 €	0,00 €	0,00%
172 Protecció i millora del medi ambient	23.000,00 €	3.000,00 €	-20.000,00 €	-86,96%
231 Assistència social primària	2.890.750,00 €	2.994.817,00 €	104.067,00 €	3,60%
232 Promoció social	481.628,33 €	638.120,45 €	156.492,12 €	32,49%
234 Atenció a persones discapacitades	108.952,57 €	105.540,73 €	-3.411,84 €	-3,13%
311 Protecció de la salubritat pública	14.000,00 €	7.000,00 €	-7.000,00 €	-50,00%
326 Serveis complementaris d'educació	54.320,00 €	54.298,01 €	-21,99 €	-0,04%
332 Biblioteques i arxius	10.400,00 €	10.000,00 €	-400,00 €	-3,85%
334 Promoció cultural	128.651,70 €	223.632,68 €	94.980,98 €	73,83%
337 Instal·lacions d'ocupació del temps lliure	937.795,18 €	817.628,64 €	-120.166,54 €	-12,81%
338 Festes populars	272.240,00 €	326.000,00 €	53.760,00 €	19,75%
341 Promoció i foment de l'esport	21.557,50 €	47.000,00 €	25.442,50 €	118,02%
342 Instal·lacions esportives	37.660,00 €	37.660,00 €	0,00 €	0,00%
433 Dinamització econòmica	74.360,00 €	68.360,00 €	-6.000,00 €	-8,07%
912 Òrgans de Govern	60.000,00 €	60.000,00 €	0,00 €	0,00%
920 Administració general	360.902,32 €	324.655,97 €	-36.246,35 €	-10,04%
924 Participació ciutadana	255.777,50 €	302.788,00 €	47.010,50 €	18,38%
925 Atenció als ciutadans (Comunicació corporativa)	82.240,38 €	98.486,73 €	16.246,35 €	19,75%
933 Gestió del patrimoni	1.396.501,22 €	1.673.812,66 €	277.311,44 €	19,86%
<b>Total Capítol II i IV</b>	<b>12.540.824,13</b>	<b>13.179.937,90</b>	<b>639.113,77</b>	<b>5,10%</b>



## Despeses capítols 2 i 4

### DISTRIBUCIÓ DE L'INCREMENT PER POLÍTICA DE DESPESA 2020 RESPECTE 2019



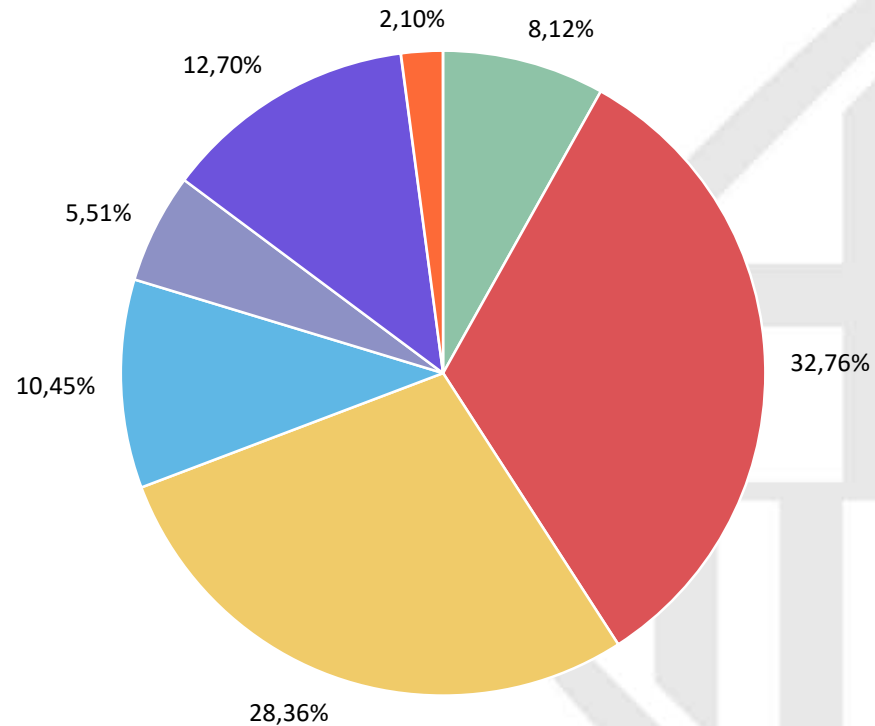
PERCENTATGE SOBRE L'INCREMENT DE 639.113,77 €



# Despeses capítols 2 i 4

## DISTRIBUCIÓ PRESSUPOST TOTAL 2020 PER POLÍTICA DE DESPESA

- Pavimentació i manteniment espai públic
- Neteja viària i enllumenat públic
- Serveis socials i promoció social (gestió equipaments infants, adolescents, gent gran i promoció joventut, gent gran, dones i atenció persones discapacitades)
- Cultura (centres cívics, festes populars i promoció cultura)
- Serveis de caràcter general (participació ciutadana, comunicació i administració)
- Manteniment d'edificis i subministraments
- Altres

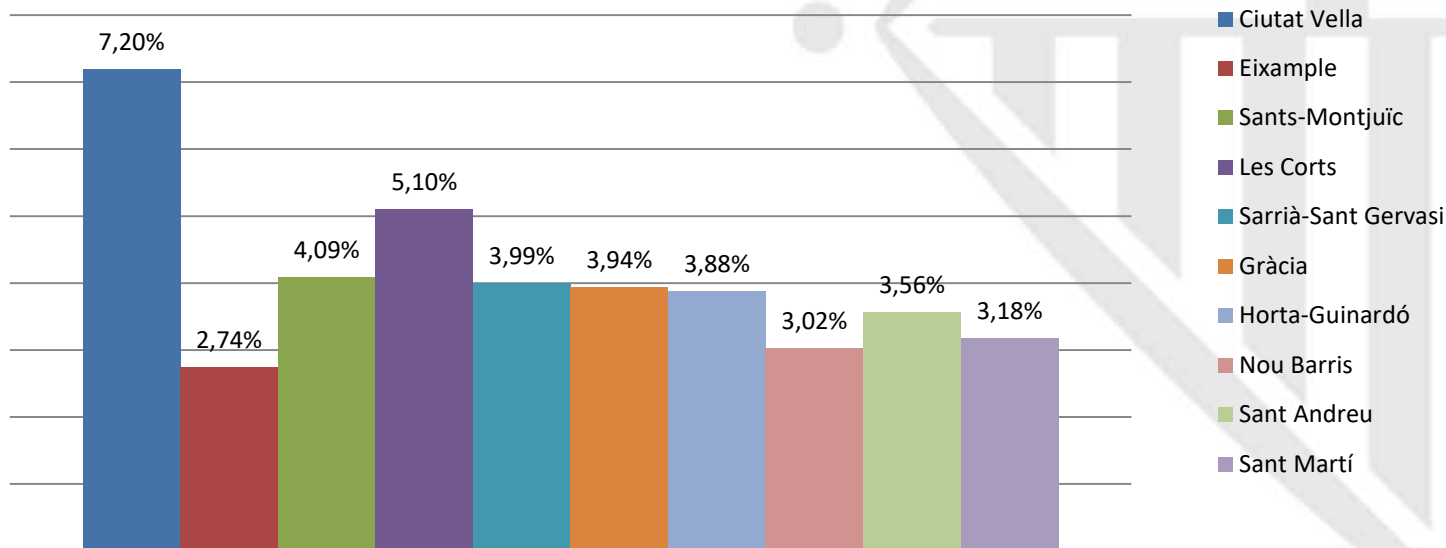


PERCENTATGE SOBRE EL TOTAL PRESSUPOST 13.179.937,90€

# Comparativa despeses capítols 2 i 4 districtes 2019-2020

DISTRICTE	2019	% PRESSUPOST DISTRICTES	2020	% PRESSUPOST DISTRICTES	INCREMENT	2020/2019
Ciutat Vella	45.178.298,85 €	15,87%	48.430.260,48 €	15,98%	3.251.961,63 €	7,20%
Eixample	37.501.934,75 €	13,17%	38.531.052,33 €	12,72%	1.029.117,58 €	2,74%
Sants-Montjuïc	32.108.692,09 €	11,28%	33.422.470,78 €	11,03%	1.313.778,69 €	4,09%
Les Corts	12.540.824,13 €	4,41%	13.179.937,90 €	4,35%	639.113,77 €	5,10%
Sarrià-Sant Gervasi	18.542.266,22 €	6,51%	19.281.916,26 €	6,36%	739.650,04 €	3,99%
Gràcia	21.188.499,86 €	7,44%	22.023.045,87 €	7,27%	834.546,01 €	3,94%
Horta-Guinardó	27.593.010,94 €	9,69%	28.662.598,67 €	9,46%	1.069.587,73 €	3,88%
Nou Barris	31.118.031,73 €	10,93%	32.058.835,44 €	10,58%	940.803,71 €	3,02%
Sant Andreu	25.389.743,27 €	8,92%	26.293.700,33 €	8,68%	903.957,06 €	3,56%
Sant Martí	39.878.041,23 €	14,01%	41.145.198,18 €	13,58%	1.267.156,95 €	3,18%
	<b>284.647.536,07 €</b>	<b>100%</b>	<b>303.031.036,24 €</b>	<b>100%</b>	<b>20.064.441,17 €</b>	<b>6,46%</b>

## INCREMENT PRESSUPOST PER DISTRICTE



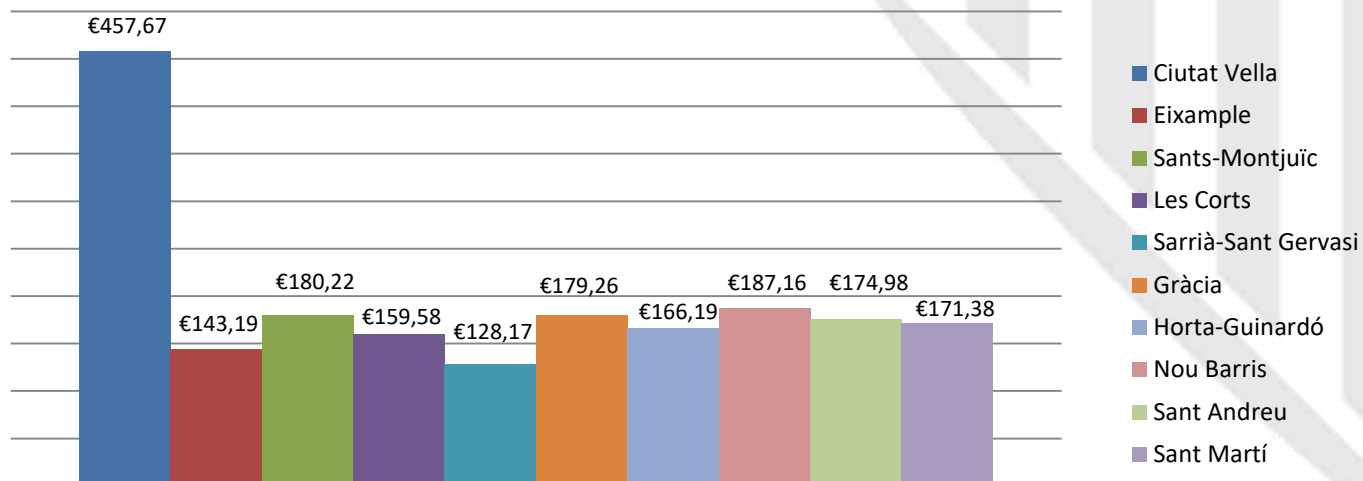


# Ràtio per habitant 2020

DISTRICTE	POBLACIÓ	2019	DESPESA PER HABITANT	2020	DESPESA PER HABITANT
Ciutat Vella	105.820	45.178.298,85 €	426,94 €	48.430.260,48 €	457,67 €
Eixample	269.095	37.501.934,75 €	139,36 €	38.531.052,33 €	143,19 €
Sants-Montjuïc	185.450	32.108.692,09 €	173,14 €	33.422.470,78 €	180,22 €
Les Corts	82.591	12.540.824,13 €	151,84 €	13.179.937,90 €	159,58 €
Sarrià-Sant Gervasi	150.446	18.542.266,22 €	123,25 €	19.281.916,26 €	128,17 €
Gràcia	122.853	21.188.499,86 €	172,47 €	22.023.045,87 €	179,26 €
Horta-Guinardó	172.473	27.593.010,94 €	159,98 €	28.662.598,67 €	166,19 €
Nou Barris	171.290	31.118.031,73 €	181,67 €	32.058.835,44 €	187,16 €
Sant Andreu	150.264	25.389.743,27 €	168,97 €	26.293.700,33 €	174,98 €
Sant Martí	240.076	39.878.041,23 €	166,11 €	41.145.198,18 €	171,38 €
	<b>1.650.358</b>	<b>284.647.536,07 €</b>	<b>172,48 €</b>	<b>303.031.036,24 €</b>	<b>183,62 €</b>

\*Població de Barcelona segons estadístiques Padró Municipal 1 de gener de 2019

## DESPESA PER HABITANT 2020 - COMPARATIVA PER DISTRICTES





## Despeses d'inversions capítol 6

EXECUTOR	ÀREA	CODI ACTUACIÓ	PROJECTE. ACTUACIÓ	APROVATS TOTAL 2020
Barcelona d'Infraestructures Municipals, SA	Drets de Ciutadania, Participació i Transparència	P.04.6028.03	Pistes poliesportives municipals les Corts. Cobriment pista poliesportiva	89.838,32
Barcelona d'Infraestructures Municipals, SA	Drets de Ciutadania, Participació i Transparència	P.04.6051.01	Monument Presó dones de Les Corts. Obres	7.155,00
Barcelona d'Infraestructures Municipals, SA	Drets Socials	P.04.6036.01	Espai Joves Les Corts. Adeqüació	226.606,98
Barcelona d'Infraestructures Municipals, SA	Ecologia Urbana	P.04.6017.01	Pla de manteniment integral Les Corts. Manteniment via pública	65.953,00
Barcelona d'Infraestructures Municipals, SA	Ecologia Urbana	P.04.6017.03	Pla de manteniment integral Les Corts. Redacció de projectes	123.602,12
Barcelona d'Infraestructures Municipals, SA	Ecologia Urbana	P.04.6020.01	Equipaments Les Corts. Redacció de projectes	71.548,00
Barcelona d'Infraestructures Municipals, SA	Ecologia Urbana	P.04.6053.01	Maternitat i Entorns. Estudis previs	40.000,00
Barcelona d'Infraestructures Municipals, SA	Seguretat i Prevenció	P.04.6034.02	Caserna Guàrdia Urbana de Les Corts. Redacció de projecte	17.760,00
Consorci Educació de Barcelona	Drets Socials	P.04.6046.02	Escola Anglesola. Obra	300.000,00

EXECUTOR	ÀREA	CODI ACTUACIÓ	PROJECTE. ACTUACIÓ	APROVATS TOTAL 2020
Districte Les Corts	Drets Socials	P.04.6032.02	Equipaments esportius. Millora equipaments esportius	253.170,41

**TOTAL 1.195.633,83**





**Ajuntament  
de Barcelona**