

Consell de Salut

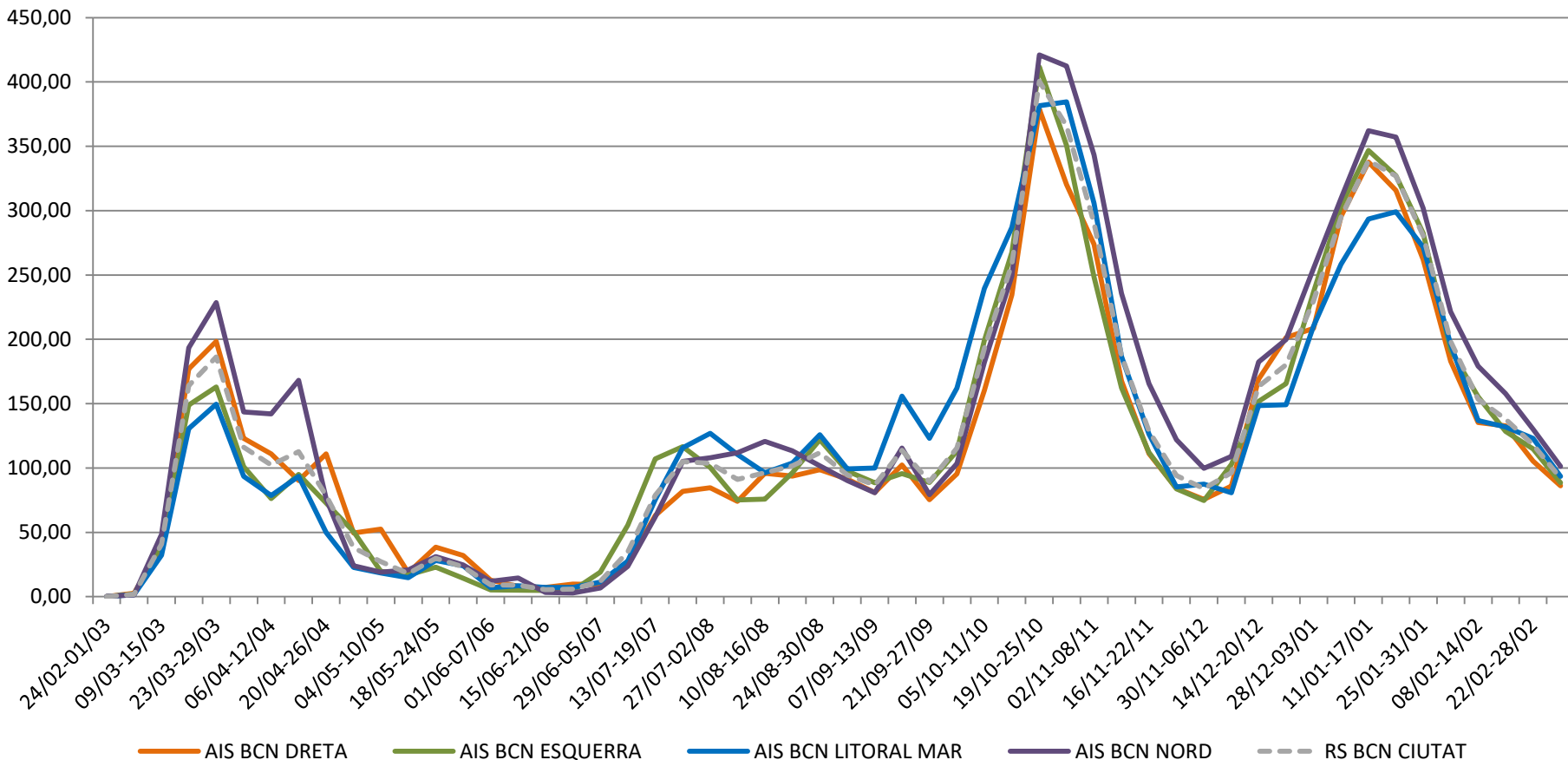
Districte Les Corts



Barcelona, març de 2021

DADES COVID-19: evolutiu

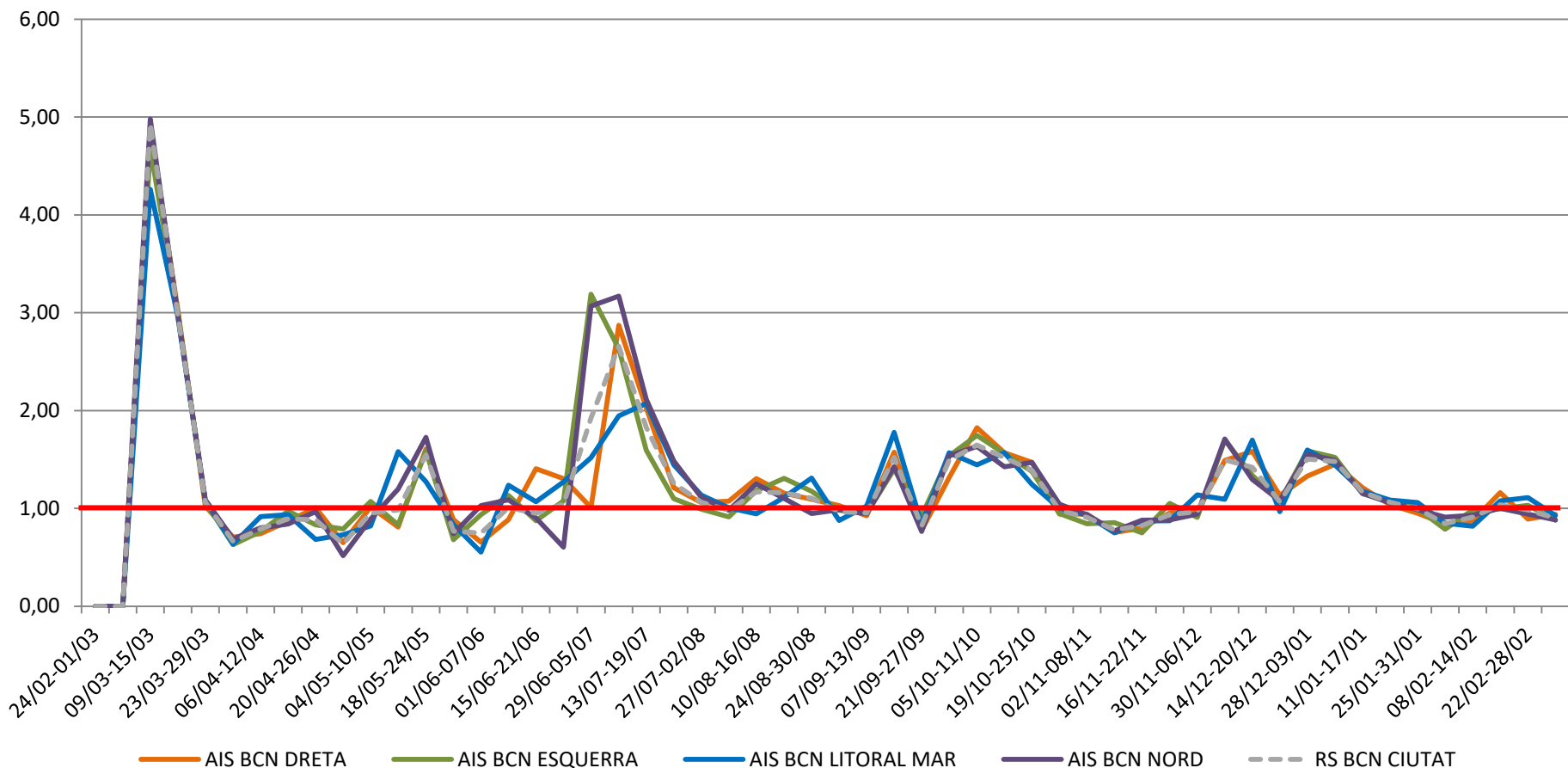
Incidència setmanal de casos positius (casos per 100.000 habitants)



Font de dades: web Salut/Dades COVID https://dadescovid.cat/descarregues?drop_es_residencia=1&id_html=ambit_5&tipus=regio&codi=13

DADES COVID-19: evoluti

Velocitat de propagaci (Rt) setmanal

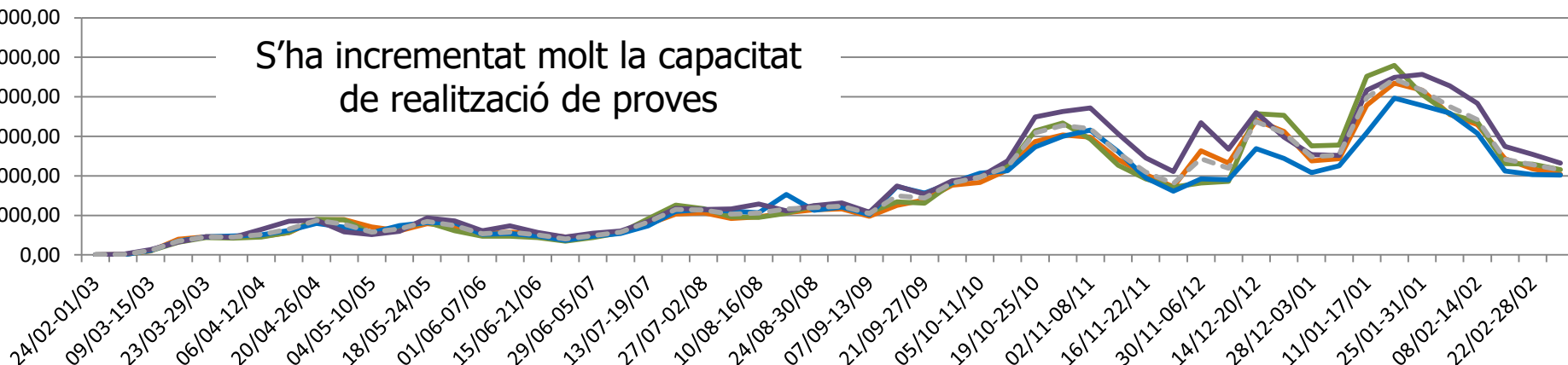


Font de dades: web Salut/Dades COVID https://dadescovid.cat/descarregues?drop_es_residencia=1&id_html=ambit_5&tipus=regio&codi=13

DADES COVID-19: evolutiu

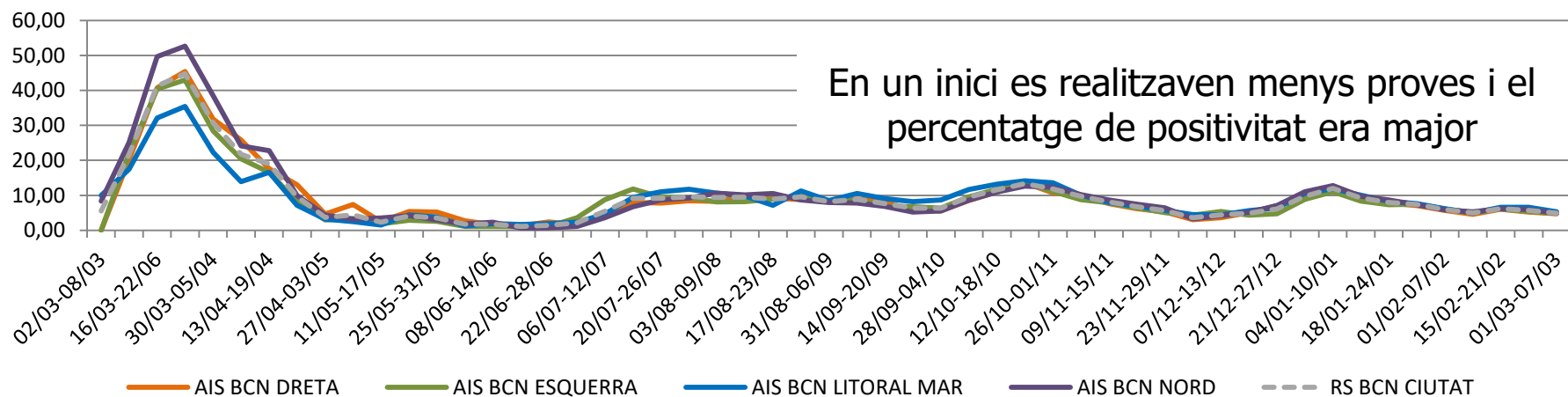
Taxa de proves realitzades (PCR+TAR)

S'ha incrementat molt la capacitat de realització de proves



Percentatge de positivitat (PCR+TAR)

En un inici es realitzaven menys proves i el percentatge de positivitat era major

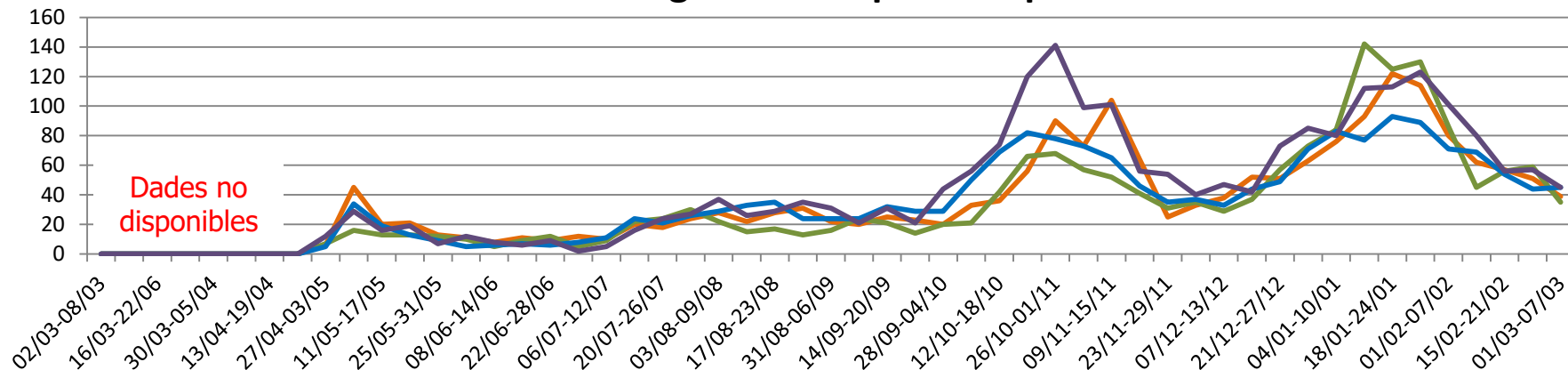


— AIS BCN DRETA — AIS BCN ESQUERRA — AIS BCN LITORAL MAR — AIS BCN NORD - - - RS BCN CIUTAT

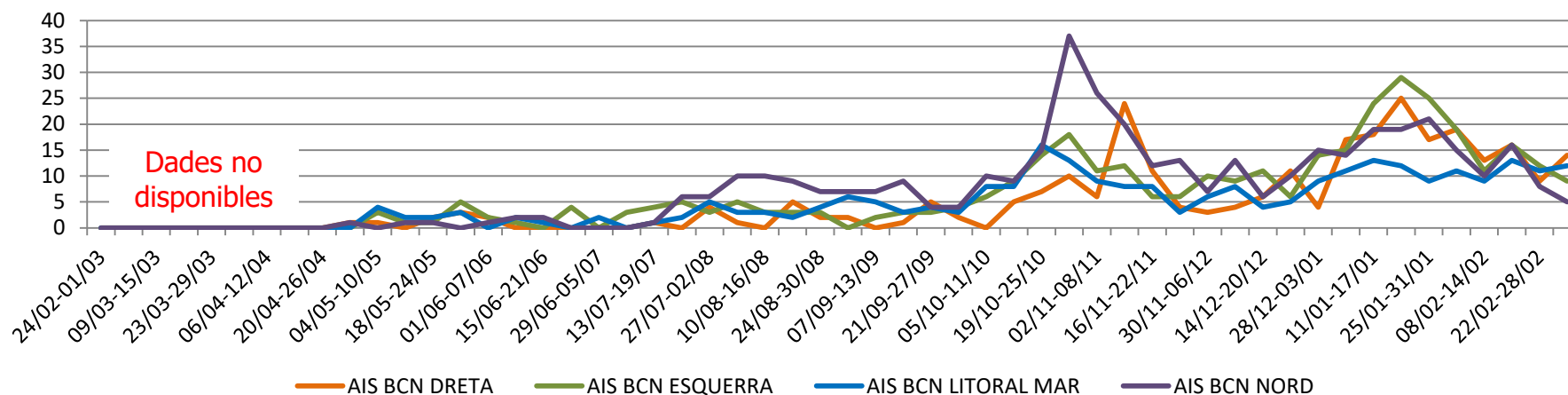
Font de dades: web Salut/Dades COVID https://dadescovid.cat/descarregues?drop_es_residencia=1&id_html=ambit_5&tipus=regio&codi=13

DADES COVID-19: evolutiú

Nombre de nous ingressos hospitalaris per COVID-19



Nombre de nous ingressos hospitalaris a la UCI per COVID-19



Font de dades: web Salut/Dades COVID https://dadescovid.cat/descarregues?drop_es_residencia=1&id_html=ambit_5&tipus=regio&codi=13

DADES COVID-19: evolutiu

Darrera setmana desembre 2020

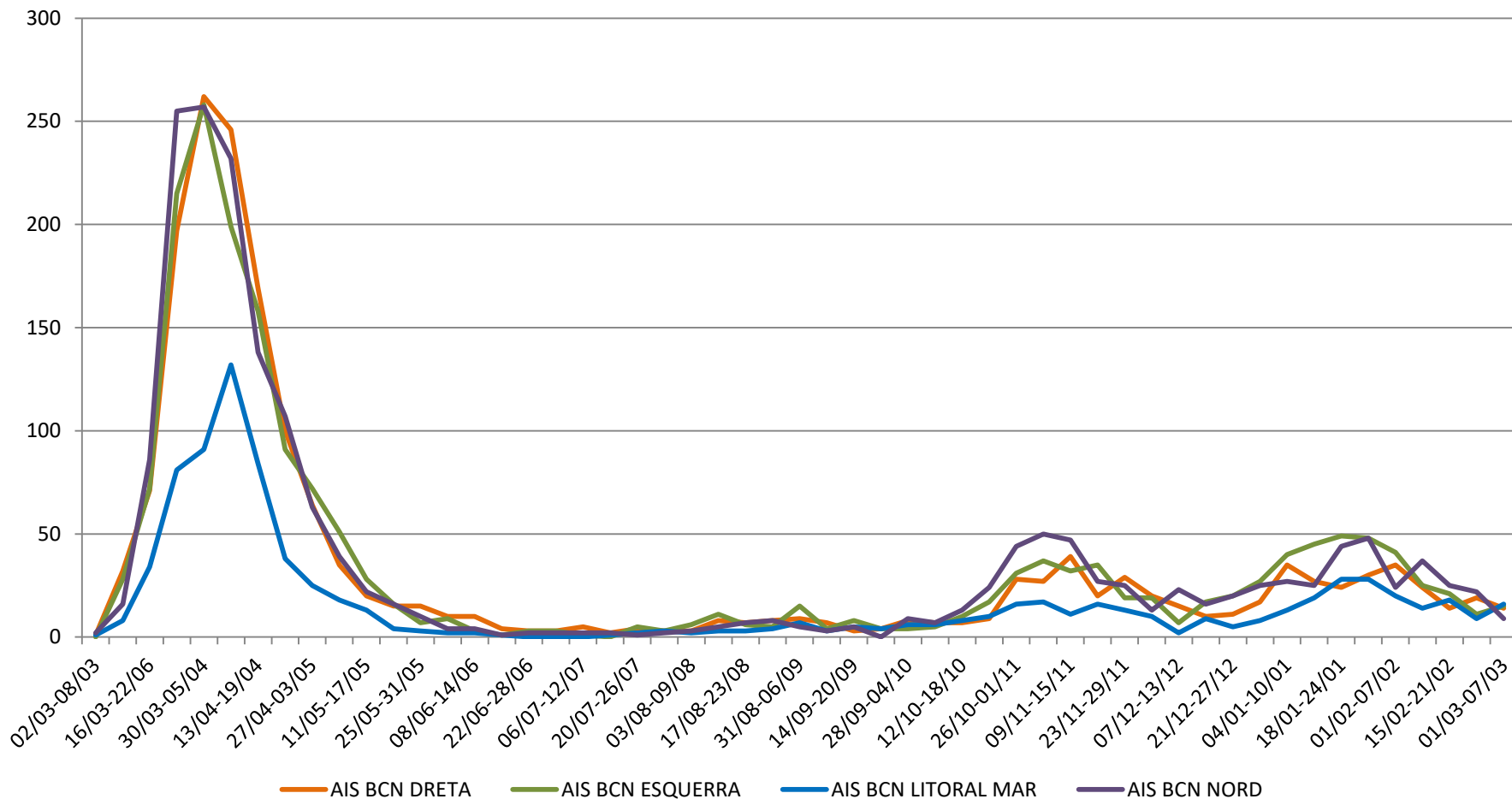
AIS ESQUERRA	25/12	26/12	27/12	28/12	29/12	30/12	31/12
Hospital Clínic (Villaroel + Plató)							
UCI (+)	75	80	84	84	77	79	79
URG (+)	34	35	43	40	33	31	37
Planta (+)	160	161	155	160	178	161	173
Professionals (+)				188	177	177	180
Prof.quarentena/aïllament				166	128	131	138
Plantilla total				6400	6400	6400	6400
Hospital Sagrat Cor							
UCI (+)	13	13	13	14	15	15	14
URG (+)	21	14	15	13	11	10	12
Planta (+)	134	133	136	136	125	117	118
Professionals (+)	43	50	55	52	51	51	51
Prof.quarentena/aïllament	28	31	34	33	33	33	33
Plantilla total	1019	1020	1022	1018	1022	1022	1022
Hospital St. Joan Deu							
UCI (+)	4	5	5	6	7	6	
URG (+)	0	0	0	0	0	0	
Planta (+)	2	4	4	3	3	4	
Professionals (+)	22	24	22	22	16		
Prof.quarentena/aïllament	50	39	34	35	29		
Plantilla total	3891	3899	3899	3899	3899		
Hospital Dexeus							
UCI (+)	4	4	3	3	3	4	3
URG (+)	4	8	8	5	2	5	5
Planta (+)	23	27	26	24	26	24	24
Professionals (+)	16	16	18	17	17		
Prof.quarentena/aïllament	8	8	9	8	8		
Plantilla total	850	850	850	850	850		
Centre Mèdic Teknon							
UCI (+)	8	7	6	7	7	7	8
URG (+)	3	9	3	3	2	1	7
Planta (+)	36	34	40	44	39	33	35
Professionals (+)	24	22	21	21	22		
Prof.quarentena/aïllament	7	6	7	7	5		
Plantilla total	1048	1048	1048	1048	1048		

Primera setmana març 2021

AIS ESQUERRA	01/03	02/03	03/03	04/03	05/03	06/03	07/03
Hospital Clínic (Villaroel + Plató)							
UCI (+)	47	47	48	45	45	42	39
URG (+)	18	14	9	15	20	16	18
Planta (+)	77	70	61	63	67	62	68
Professionals (+)	16	16	15		14		
Prof.quarentena/aïllament	0	0	0		0		
Plantilla total	6.900	6.900	6.900		6.900		
Hospital Sagrat Cor							
UCI (+)	4	3	3	4	4	4	4
URG (+)	2	2	2	0	0	2	3
Planta (+)	35	28	25	27	29	22	24
Professionals (+)	10	9	9	8	6	6	6
Prof.quarentena/aïllament	7	7	7	7	7	7	7
Plantilla total	1.009	1.007	1.008	1.005	1.010	1.010	1.010
Hospital St. Joan Deu							
UCI (+)	5	5	5	5	5	4	4
URG (+)	0	0	0	0	0	0	0
Planta (+)	2	0	0	0	0	0	0
Professionals (+)	1	1	1				
Prof.quarentena/aïllament	7	8	6				
Plantilla total	3.085	3.085	3.085				
Hospital Dexeus							
UCI (+)	4	4	4	4	4	4	4
URG (+)	2	0	3	1	1	0	0
Planta (+)	14	10	9	6	4	4	5
Professionals (+)	9		9	9	8		
Prof.quarentena/aïllament	4		3	4	2		
Plantilla total	858		858	858	856		
Centre Mèdic Teknon							
UCI (+)	4	4	4	4	3	3	3
URG (+)	0	3	2	3	3	1	1
Planta (+)	7	7	5	6	8	6	7
Professionals (+)	13	13	13	12	12		
Prof.quarentena/aïllament	3	2	1	1	1		
Plantilla total	1.048	1.048	1.048	1.048	1.048		

DADES COVID-19: evolutiu

Nombre de defuncions per COVID-19



Font de dades: web Salut/Dades COVID https://dadescovid.cat/descarregues?drop_es_residencia=1&id_html=ambit_5&tipus=regio&codi=13

DADES COVID-19: estat de situació

	AIS BCN ESQUERRA			RS BCN CIUTAT		
	22/02-28/02	01/03-07/03	Variació	22/02-28/02	01/03-07/03	Variació
Casos confirmats PCR+TAR	603	465	-138	2004	1565	-439
Taxa confirmats PCR+TAR (IA7)	114,77	88,51	-26,27	118,09	92,22	-25,87
IA14	243,25	203,28	-39,97	255,92	210,31	-45,61
Velocitat de reproducció (Rt)	1,03	0,88	-0,15	0,98	0,90	-0,08
Risc de rebrot (EPG)	250,00	178,81	-71,19	251,04	188,74	-62,29
Taxa de PCR+TAR Fets	2298,70	2159,00	-139,71	2284,78	2148,36	-136,42
% PCR+TAR Positives	5,37	4,82	-0,55	5,71	4,91	-0,80
Nous ingressos	59	35	-24	211	164	-47
Nous ingressos UCI	12	9	-3	40	40	0
Defuncions	11	15	4	61	54	-7
Vacunats 1 dosi	13433	9350	-4083	35936	26395	-9541
Vacunats 2 dosis	565	1183	618	1653	3361	1708

Font de dades: web Salut/Dades COVID https://dadescovid.cat/descarregues?drop_es_residencia=1&id_html=ambit_5&tipus=regio&codi=13

CAMPANYA DE VACUNACIÓ CONTRA LA COVID-19

Objectiu arribar a la immunitat de grup, fonamental per minimitzar els efectes de la pandèmia: quan una part de la població ja té els anticossos proporcionats per la vacuna, el virus queda bloquejat i disminueixen la seva propagació i els contagis fins a un nombre residual.

La Unió Europea va **començar la campanya de vacunació el 27 de desembre de 2020**.

Vacunes utilitzades (autoritzades per l'Agència Europea de Medicaments): **Pfizer/BioNTech Moderna/Lonza; Oxford/AstraZeneca**.

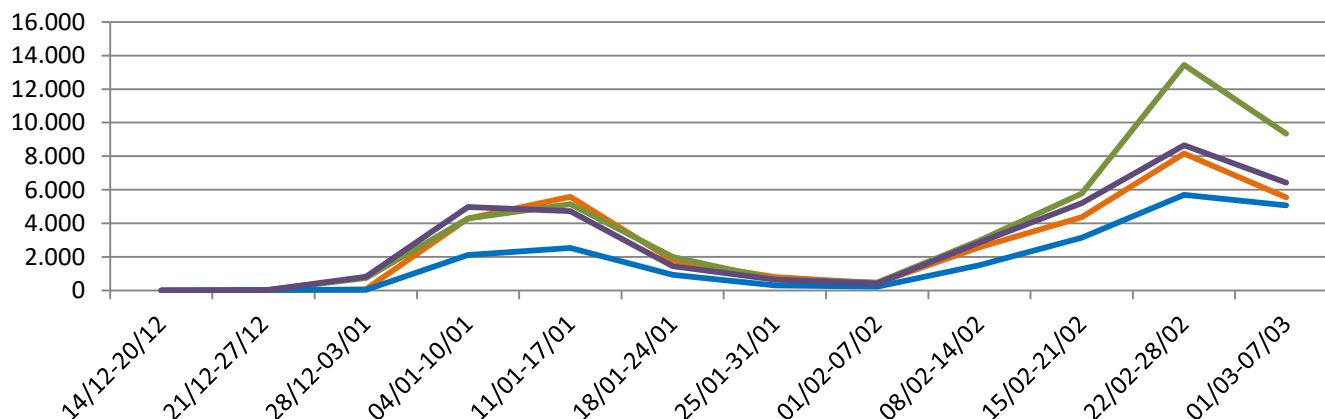
- 1. Primera fase:** Residents i personal sanitari i sociosanitari en **residències de persones grans i amb discapacitat**; Personal **sanitari** de primera línia; Altres grups sanitaris i sociosanitaris; Persones amb un **alt grau de discapacitat** que requereixen l'ajut d'altres persones per desenvolupar la seva vida (persones amb gran dependència no institucionalitzades).
- 2. Segona fase:** Personal **sanitari** de segona línia i professionals que treballen en els **serveis públics considerats essencials**; Persones de **més de 80 anys** (de major a menor grau de dependència); Persones de **risc**.

Paral·lelament, des del 9 de febrer: fisioterapeutes, farmacèutics i auxiliars d'oficina de farmàcia, psicòlegs clínics, terapeutes ocupacionals, òptics, optometristes, protètics dentals, logopedes, veterinaris, nutricionistes, podòlegs i estudiants de la salut en actiu i en contacte amb pacients menors de 56 anys sense patologies greus i no considerats persona de risc; Professionals de serveis públics essencials.

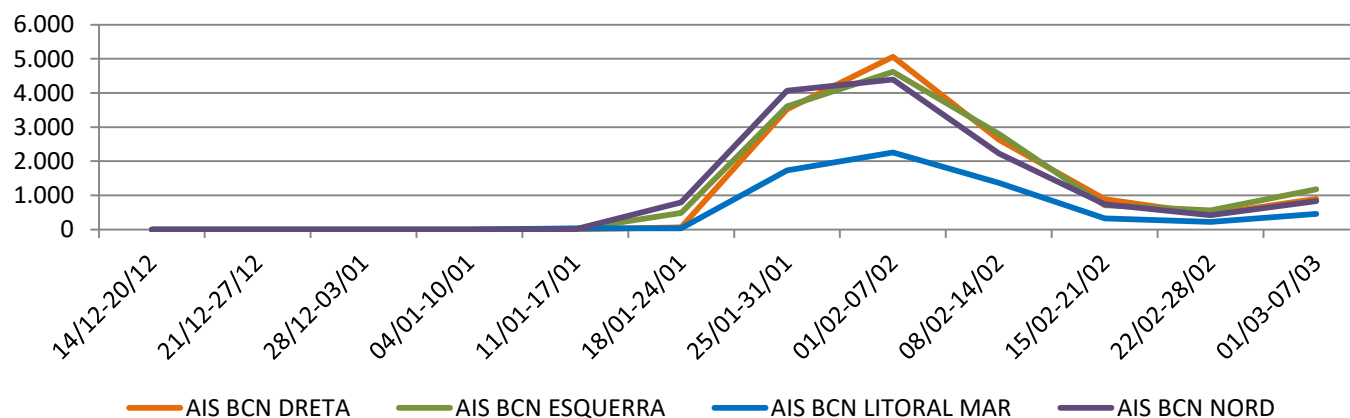
Font: Canal Salut. Generalitat de Catalunya <https://canalsalut.gencat.cat/ca/salut-a-z/v/vacuna-covid-19/>

CAMPANYA DE VACUNACIÓ CONTRA LA COVID-19

Número de persones vacunades amb 1 dosi



Número de persones vacunades amb 2 dosis



A data 9 de març de 2021 i segons dades del Ministerio de Sanidad d'Espanya, Catalunya ha rebut un total de 1.077.680 dosis de vacunes, de les quals n'ha administrat 809.732, suposant el 75,1% i un total de 212.427 persones amb la pauta de vacunació completa, és a dir, amb les dues dosis requerides administrades.

Font: Ministerio de Sanidad
https://www.msbs.gob.es/profesionales/saludPublica/ccayes/alerta_sActual/nCov/vacunaCovid19.htm

Font de dades: web Salut/Dades COVID https://dadescovid.cat/descarregues?drop_es_residencia=1&id_html=ambit_5&tipus=regio&codi=13

ECOSISTEMA D'ACTUACIÓ

Actors de planificació estratègica



Generalitat de Catalunya
Departament de Salut



Generalitat de Catalunya
Departament de Treball,
Afers Socials i Famílies



Consorci de Serveis
Socials de Barcelona
Generalitat de Catalunya
Ajuntament de Barcelona



Consorci d'Educació
de Barcelona
Generalitat de Catalunya
Ajuntament de Barcelona

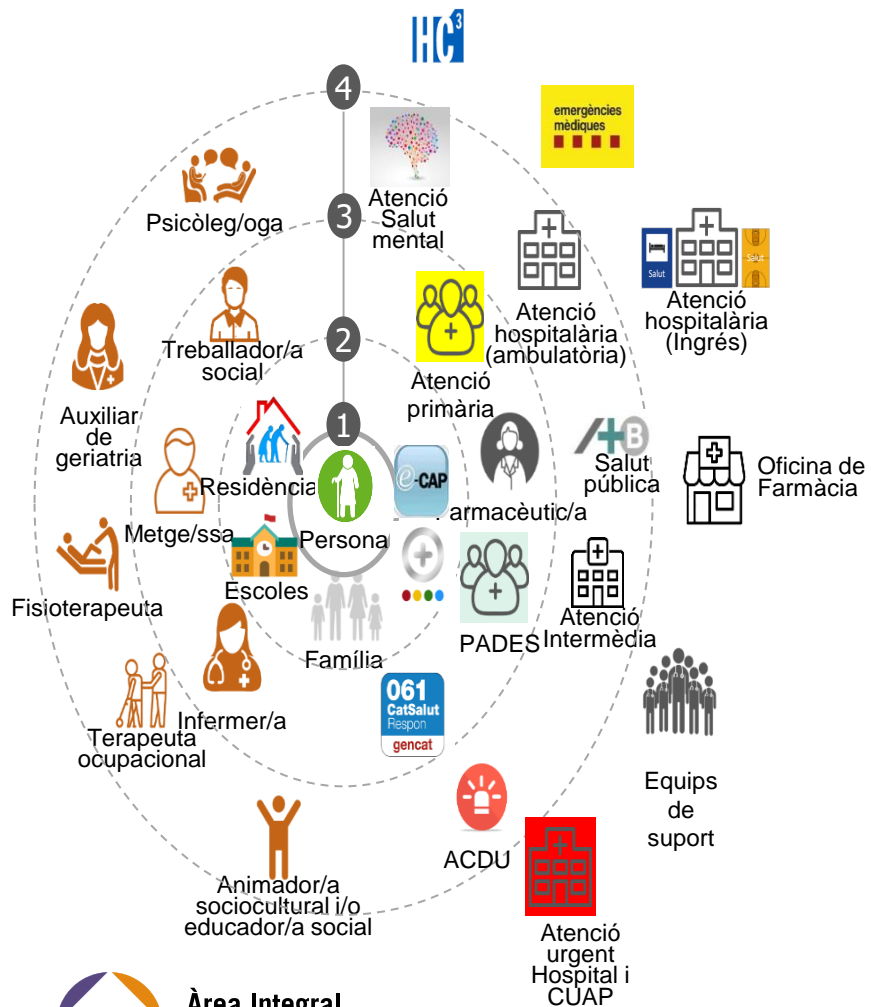


CSB Consorci Sanitari de Barcelona
Ens públic de la Generalitat de Catalunya
i l'Ajuntament de Barcelona



Ajuntament de
Barcelona

Actors d'intervenció operativa



Des del Consorci Sanitari de Barcelona, per tal d'organitzar i reforçar els circuits assistencials, socials, educatius i comunitaris que donen resposta a l'increment de casos COVID-19 s'han posat en marxa diferents estratègies.

ECOSISTEMA D'ACTUACIÓ: Atenció Primària

Recolzament a les actuacions de l'Atenció Primària com a primer nivell assistencial:

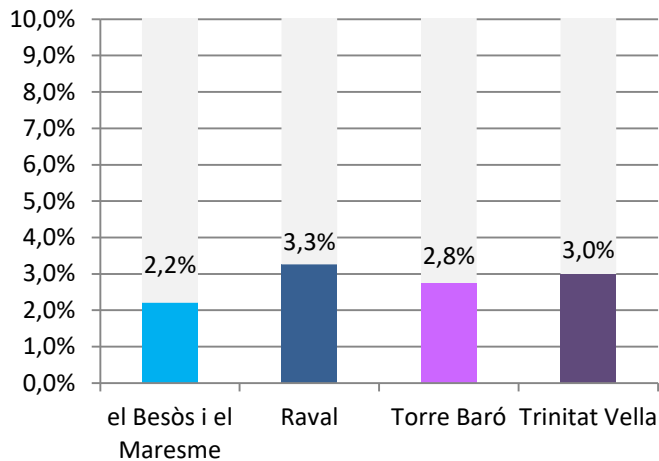
- **Disponibilitat de proves PCR i TAR:** optimitzar la disponibilitat de tests, estudi de contactes, coordinació amb ASPB i seguiment de casos.
- **Gestors COVID:** El gestor COVID és qui es posa en contacte amb una persona sospitosa d'estar infectada per COVID-19 a qui un professional sanitari prescriu o fa una prova PCR. La seva tasca consisteix a informar-la (per telèfon o personalment) sobre el procediment que s'ha de seguir i iniciar el procés d'identificació de contactes.
- **Referent Residències:** atenció assistencial a les residències de la ciutat a través dels referents de cada EAP. En cas de brots es coordina amb el servei d'epidemiologia per l'estudi dels casos, contactes, aïllaments i d'altres.
- **Referent COVID Escola:** és un professional no sanitari d'un EAP encarregat de la identificació dels contactes estrets escolars (tant de la classe com de les activitats extraescolars dins de l'escola), així com de la coordinació amb la direcció de cada centre escolar. També té un paper important en el suport de les **estratègies de cribratges** que es puguin establir en els seus centres de referència. Cal que treballi de forma molt coordinada amb l'escola, l'equip d'AP i el servei de vigilància epidemiològica territorial que és qui pren les decisions de com cal actuar en cada escola.

ECOSISTEMA D'ACTUACIÓ: Atenció Primària

Recolzament a les actuacions de l'Atenció Primària com a primer nivell assistencial:

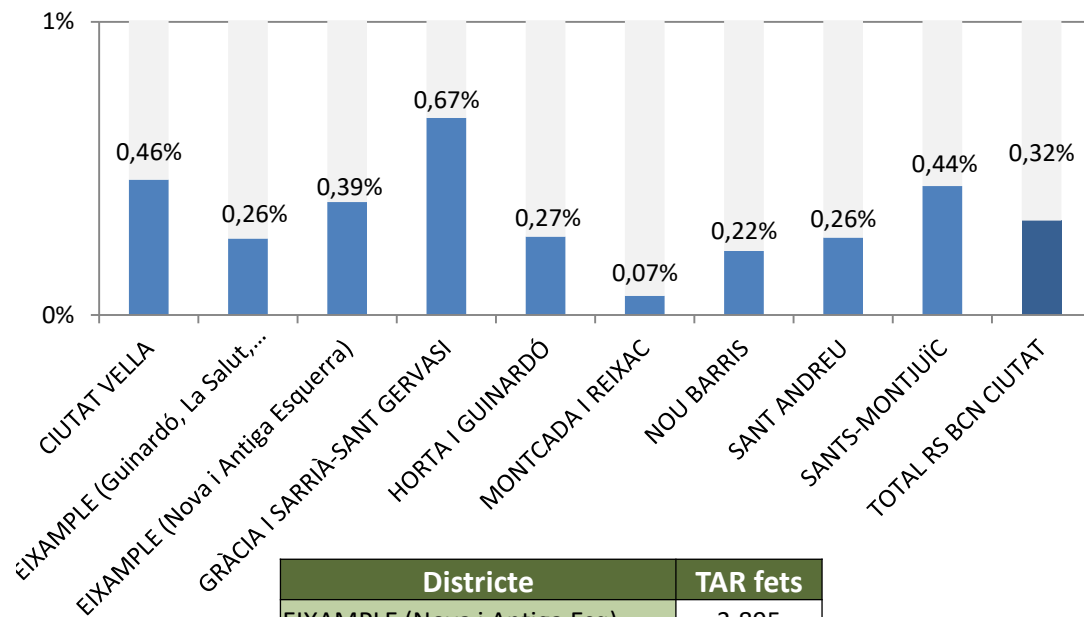
- **Cribratges massius a la ciutat:** per a persones asimptomàtiques per aconseguir una ràpida identificació i aïllament dels contactes. Prioritzant territoris amb majors incidències: barris, districtes i d'altres com escoles (Escola Barrufet a Sants Montjuïc, etc).

Percentatge de positivitat dels cribratges amb PCR per barris



N PCR realitzades= 5.429

Percentatge de positivitat dels cribratges amb TAR per districtes



Districte	TAR fets
EIXAMPLE (Nova i Antiga Esq)	3.895
GRÀCIA I SARRIÀ-SANT GERVASI	2.083
SANTS-MONTJUÏC	4.546
TOTAL RS BCN CIUTAT	35.993

ECOSISTEMA D'ACTUACIÓ: Atenció Hospitalària

Desplegament dels plans de contingència dels hospitals

Durant la pandèmia es van implementar les accions previstes en els plans de contingència. En aquesta darrera fase s'han anat reobrint i mantenint les zones COVID tant a nivell de planta d'hospitalització, com a nivell d'urgències a efectes de poder organitzativament recuperar l'activitat assistencial i de procediments quirúrgics entre d'altres.

Suport de la xarxa privada hospitalària

En la primera fase de la pandèmia van participar 10 hospitals privats amb derivació dels hospitals públics, van ingressar un total de 1.823 pacients.

L' AISBE va comptar amb la col·laboració de l'Hospital Teknon i l' Hospital Dexeus. La renovació d'aquestes col·laboracions estan previstes en cas de necessitat.

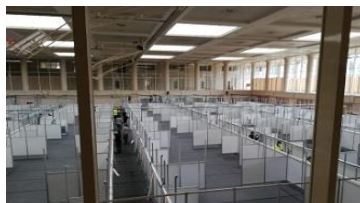
ECOSISTEMA D'ACTUACIÓ: Atenció Hospitalària

Obertura de pavellons i hotel medicalitzat

Durant la primera fase de la pandèmia es varen preparar a la ciutat tres pavellons esportius per l'atenció de pacients COVID, amb capacitat de 304 llits: Centre Esportiu Municipal Guinardó 100 llits, Pavelló Claror Marítim 72 llits i Pavelló Salut Vall d'Hebron 132 llits. En aquesta nova fase no ha estat necessària l'apertura d'aquests pavellons. Ha estat prevista l'activació d'aquests dispositius si en algun moment l'activitat superés els recursos disponibles.

També es va habilitar l'hotel Catalunya Barcelona Plaza, model medicalitzat.

Pavelló INEFC - AISBE



**Catalònia Barcelona Plaza,
model Hotel de salut
medicalitzat**



ECOSISTEMA D'ACTUACIÓ: Atenció Hospitalària

Construcció de 5 hospitals satèl·lits , 1 a Barcelona

Amb un pressupost global de més de 50 milions d'euros, els cinc hospitals satèl·lit s'edifiquen **al costat dels hospitals Parc Sanitari Pere Virgili (Barcelona)**, Arnau de Vilanova (Lleida), Hospital de Bellvitge (l'Hospitalet de Llobregat), Hospital Trias i Pujol (Badalona) i Hospital Moisès Broggi (Sant Joan Despí).

A Barcelona ciutat, l'edifici Garbí, ubicat al Parc Sanitari Pere Virgili, actuarà com a **satèl·lit de l'hospital de la Vall d'Hebron**.

La seva construcció ràpida, modular i reconvertible, proporciona un nou espai de contingència per a situacions sanitàries crítiques i poder donar resposta a l'atenció de pacients dels diferents AIS, en situacions complexes.

Vall d'Hebron pone en marcha el edificio Garbí con 56 camas de agudos y 32 de críticos y semicríticos para atender pacientes con COVID-19

Martes, 16 Febrero, 2021

Salud invierte 18 M€ en el edificio Garbí. Este nuevo espacio, gestionado por Vall d'Hebron y situado en el Parc Sanitari Pere Virgili, está pensado para concentrar la atención de pacientes con coronavirus de Vall d'Hebron. La UCI está conectada telemáticamente con la UCI del hospital general para centralizar y facilitar las interconsultas y el seguimiento en tiempo real de la evolución de los pacientes.



ECOSISTEMA D'ACTUACIÓ: Atenció Social

Projecte Hotels Salut

Des de l'inici de la pandèmia s'han habilitat un total de 9 Hotels Salut a la ciutat de Barcelona. Finalitat: Disposar d'un **espai d'aïllament temporal per poder atendre les necessitats de persones afectades** per la crisi del COVID-19 que, **per circumstàncies de caràcter social, no sigui possible l'aïllament al seu domicili.** Aquest dispositiu busca afavorir el drenatge d'altres dels centres hospitalaris i d'atenció intermèdia de Barcelona Ciutat.

El primer hotel va habilitar-se el 22 de març de 2020. Des d'aleshores i fins a finals de febrer aquests dispositius **han acollit més de 3.115 persones.**

Actualment hi ha dos hotels actius:

Hotel	Número d'habitacions	Allotjats actualment	Allotjats acumulats totals
Hotel Sagrada Família	84	17	178
Hotel Catalònia Barcelona 505	96	17	429
Total	180	34	557

Font: Registre intern CSB. Dades a 25/02/2021



ECOSISTEMA D'ACTUACIÓ: Atenció Intermèdia

Desplegament de l'Atenció Intermèdia i Salut Mental

- S'han activat els **protocols de detecció de casos, estudi de contactes i aïllaments si han estat necessaris**, accions similars a l'àmbit residencial com desinfeccions i d' altres actuacions.
- Reunions de treball entre línies assistencials per a l'atenció i suport a les residències i en domicili de pacients crònics i/o difícil maneig.
- En el cas específic de l' àmbit de la **Salut Mental** destacar la gran capacitat de **readaptació assistencial** en clau de territorial, increment d'unes noves dinàmiques de treball col·laboratiu més intensives, destacar a nivell global de ciutat una casuística baixa de pacients COVID psiquiàtrics, i destacar l' activació durant setembre de l' Hospital de La Mercè d'atenció de pacients psiquiàtrics en estades de curta durada.
- **Generació de plataformes i telèfons d'ajuda emocional** per a la població i professionals

ECOSISTEMA D'ACTUACIÓ: Farmàcia

- **Modificacions de la recepta electrònica:** permetre la dispensació de medicaments amb prescripcions cròniques o de llarga durada (mesura revertida el maig); Permetre la dispensació de medicaments sense aportar el pla de medicació vigent (mesura vigent); Provisió de mascaretes a la població general a través de la dispensació en OF (campanya finalitzada); Incorporació de les mutualitats MUFACE, MUJEJU i ISFAS al sistema de RE
- **Lliurament de proximitat de medicació MHDA:** RESOLUCIÓ del Director del 22 de juny per la qual, amb motiu de la situació de la crisi sanitària ocasionada per la COVID-19, s'estableixen mesures per a la dispensació de la medicació hospitalària de dispensació ambulatoria en la modalitat no presencial
- **Programa pilot de cribratge de la COVID-19 a les farmàcies de Les Corts de Barcelona amb proves PCR en saliva (inici desembre)**
Persones d'entre 30 i 59 anys (32.680 persones) residents de les tres àrees bàsiques de salut (ABS) del districte de Les Corts: 4B ABS Montnegre: 8.584; 4A ABS Les Corts – Pedralbes: 11.446; 4C ABS Les Corts – Helios: 12.650
- **Suport a nous dispositius assistencials (Hotel-salut)**

ECOSISTEMA D'ACTUACIÓ: Residències

Oficina de Residències de Barcelona (OfResBCN)

gestionar i reordenar l'atenció sanitària i social a les residències en el període de la pandèmia Covid-19, per competències de Departament Salut **envers les residències** (SLT/789/2020 de 25 de març 2020).

- Suport a les residències per gestió de brots i possibles trasllats.
- Elaboració de butlletins amb informació per a les residències.
- Revisió de plans de contingència de les residències, centres dia, llars SM i discapacitats
- Catalogació estructural de les residències
- Assessorament protocol de visites i sortida residents
- Coordinació amb Atenció Primària i ASPB
- Cribratge de residents i professionals
- Vacunació (+95% realitzat 1^a+2^a dosi)
- Seguiment de brots
- Seguiment i control de la salut física i emocional dels residents

Residències del districte Les Corts

Tipus de residència	Número de centres	Capacitat total	Residents actuals
Gent Gran (RGG)	10	542	458
Persones amb discapacitats	2	14	13
Salut Mental	1	47	47
Infància	12	86	79
VIH	1	4	ND
Total districte	26	693	598

Font: Formulari de residències GIR (Departament de Treball, Afers Socials i Família)

Actualització: febrer 2021

ECOSISTEMA D'ACTUACIÓ: Escoles

Oficina EduSalutCovid BCN (mixta Departaments Educació, Salut i Social

Objectiu:

- **Planificar i coordinar les intervencions Covid19 en els centres educatius**, adaptant i operativitat els protocols del Departament de Salut al context específic de la ciutat de Barcelona.
- Gestionar un equilibri entre la seguretat d'alumnes i professors davant la Covid-19, el manteniment de les activitats educatives i la gestió comunitària i social de la pandèmia.
- Control de CGE i les quarantenes
- Cribratge PCR amb saliva als professionals
- Seguiment vacunació als professionals

Abast d'intervenció: tots els centres escolars de la ciutat, de tots els nivells i titularitat i operativitat des de l'AP.

Salut/



Àrea Integral
de Salut
Barcelona Esquerra

Territori	Número de centres educatius	Número d'alumnes aprox.
Districte Les Corts	57	20.097
Total AISBE	325	90.814

Font: Llistat centres RS àmbit Bcn Ciutat i Dades/SalutCOVIDEscoles

<http://eines.portalics/covidescoles/usuari/login/>



Generalitat
de Catalunya

PER MÉS INFORMACIÓ podeu consultar...

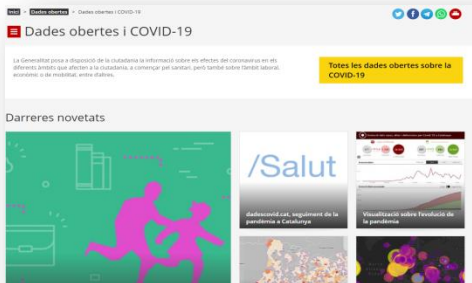


<https://aguas.gencat.cat/ca/actualitat/ultimes-dades-coronavirus>

<https://canalsalut.gencat.cat/ca/salut-a-z/c/coronavirus-2019-ncov/ciutadania/>



http://governobert.gencat.cat/ca/dades_obertes/dades-obertes-covid-19/



https://aspb.shinyapps.io/COVID19_BCN/

