

La COVID a Barcelona i al districte de Les Corts

Maribel Pasarín Rua
18 de novembre de 2020

C S B Consorci Sanitari de Barcelona



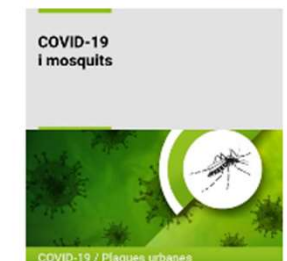
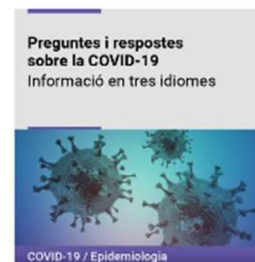
COVID-19

www.aspb.cat

Coronavirus SARS-CoV-2



Novetats	Publicacions	Fonts oficials
	Vacunes i COVID-19	
	Desigualtats socials i COVID-19 a Barcelona	
	Piscines segures davant la COVID19	
	Formació de residències per a la prevenció de la COVID-19	
Veure més		



C S B Consorci Sanitari de Barcelona

Agència de Salut Pública

COVID-19

Formació de residències per a la prevenció de la COVID-19



C S B Consorci Sanitari de Barcelona
Agència de Salut Pública

Novetats Publicacions Fonts oficials

Vacunes i COVID-19


Desigualtats socials i COVID-19 a Barcelona

Piscines segures davant la COVID19

Formació de residències per a la prevenció de la COVID-19

[Veure més](#)

Preguntes i respostes sobre la COVID-19
Informació en tres idiomes



COVID-19 / Epidemiologia

Com afecta la COVID-19 a la població de Barcelona?
web amb informació interactiva



COVID-19 / La salut en xifres

Salut ambiental i COVID-19



COVID-19 / Salut ambiental

Salut comunitària i COVID-19



COVID-19 / Promoció de la salut

Mesures de seguretat alimentària en relació a la COVID-19



COVID-19 / Seguretat alimentària

Temes laborals relacionats amb la COVID-19



COVID-19 / Salut i Treball

Proves de detecció de la COVID-19
Preguntes i respostes



COVID-19 / Laboratori

COVID-19 i mosquits



COVID-19 / Plagues urbanes

Informació sobre les mesures especials per a la contenció de la covid-19 a Barcelona.

C S B Consorci Sanitari de Barcelona

Agència de Salut Pública

Subscriu-te al butlletí

L'Agència Àrees Biblioteca Tràmits Programes Cercar

Web COVID-19

Contaminació a Barcelona

Seguiment dels nivells de contaminació durant la COVID-19



Escoles i COVID

Escola i COVID-19



La tornada a les escoles suposa un repte donada la situació a causa de la pandèmia per la COVID-19, i és alhora una necessitat. Cal mantenir l'equilibri entre la protecció de la salut de les persones als centres educatius, la correcta gestió de la pandèmia i el dret de tots infants i joves a una educació de qualitat. Per això, s'han establert mesures de prevenció, higiene i promoció de la salut i un procediment per la detecció precoç de casos i el seu aïllament, així com dels seus contactes estrets.

A més, s'han establert espais de treball i coordinació entre les diferents administracions educatives i sanitàries, professorat, famílies i alumnat, per fer seguiment, compartir informacions i fer valoracions per millorar les respostes davant la situació de les escoles en el context COVID-19 en què participa l'ASPB.

Informació salut i escola

Mesures i protocols

Preguntes i respostes

Informació i dades

Formació i recursos

Formació COVID-19 escoles bressol ASPB

Formació seguretat i higiene COVID-19 infantil i primària ASPB

Formació COVID-19 escoles de música ASPB

Formació educació emocional infantil i primària ASPB

Formació mesures COVID-19 en centres educatius Generalitat de Catalunya

Dades COVID

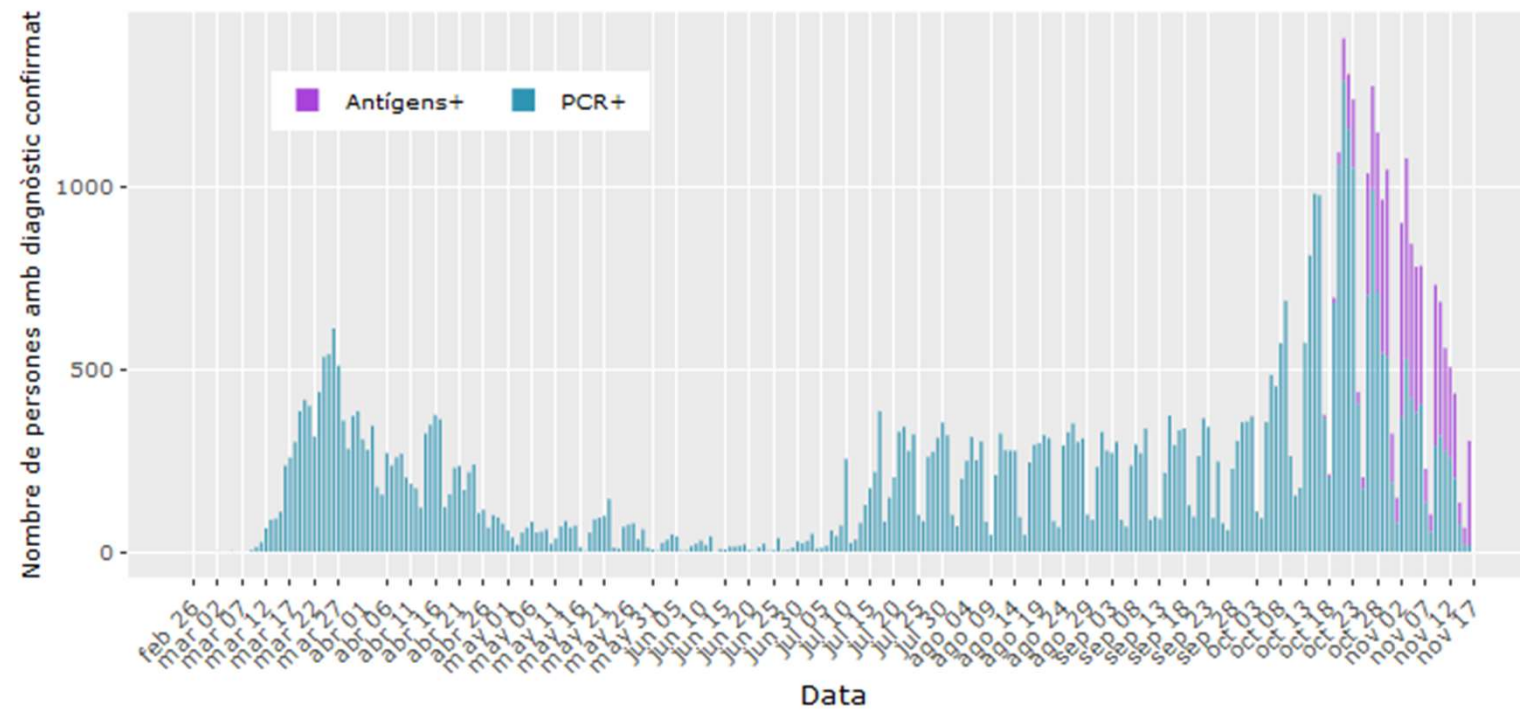
Com afecta la COVID-19 a la població de Barcelona?



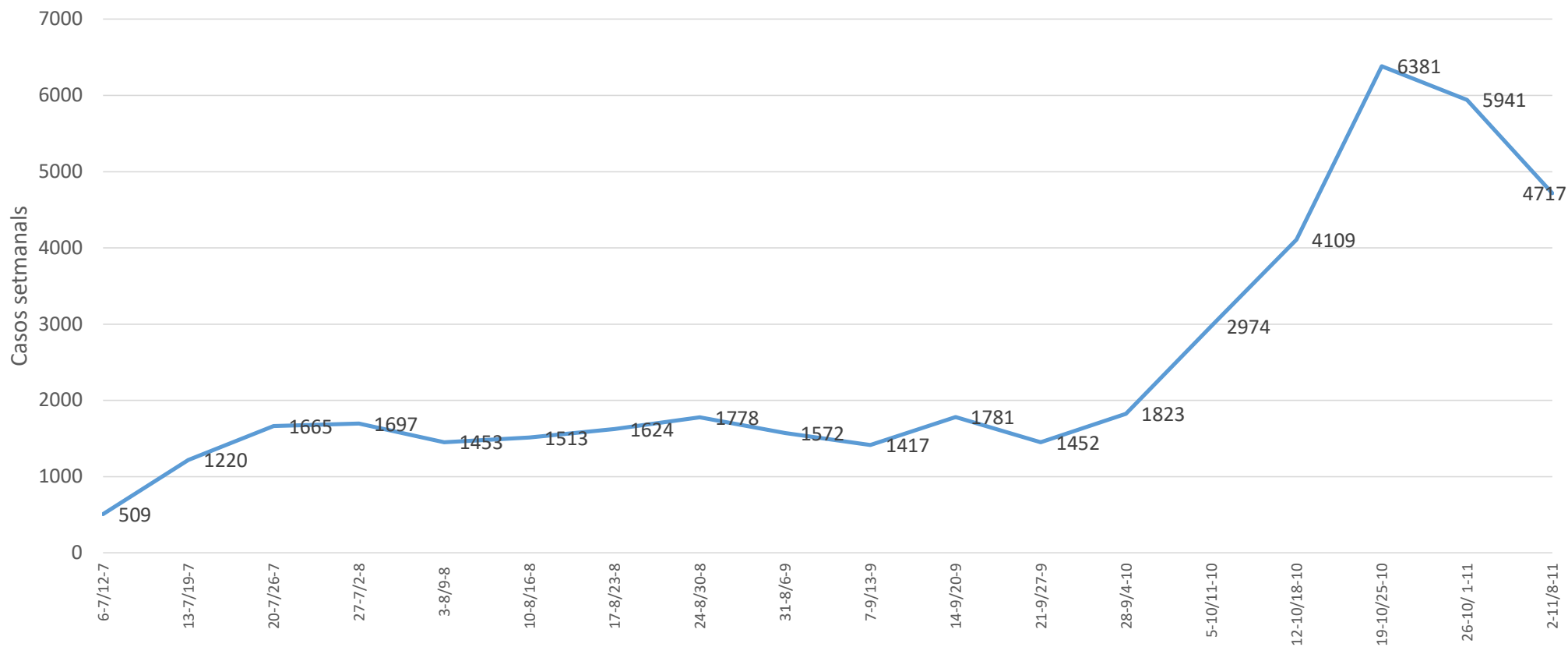
Evolució diària de casos

Afegir els casos de les persones que viuen o treballen en residències

Afegir els casos diagnosticats amb tests serològics



Evolució de la COVID (núm. de casos per setmana)



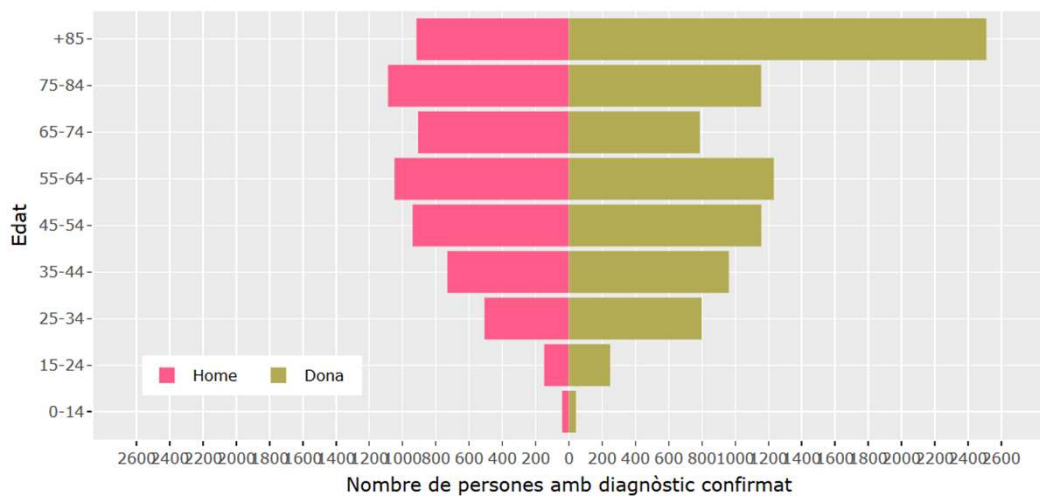
Evolució de l'epidemia en les últimes setmanes

Setmana	Incidència acumulada darrers 14 dies/100.000 habitants	Nous brots (data notificació)	PCR fetes **	Rang de % de PCR+ durant la setmana **
2-11 al 8-11	636	69	28.537	9-12%
26-10 al 1-11	735	89	31.116	11-17%
19-10 al 25-10	626	71	29.905	12-23%
12-10 al 18-10	423	31	24.884	11-16%
5-10 al 11-10	286	33	23.459	8-13%
28-9 a 4-10	196	18	22.044	5-12%
21-9 a 27-9	193	19	17.694	4-9%
14-9 a 20-9	191	20	18.010	7-10%

** Dades regió sanitària, inclou Moncada i Sant Adrià

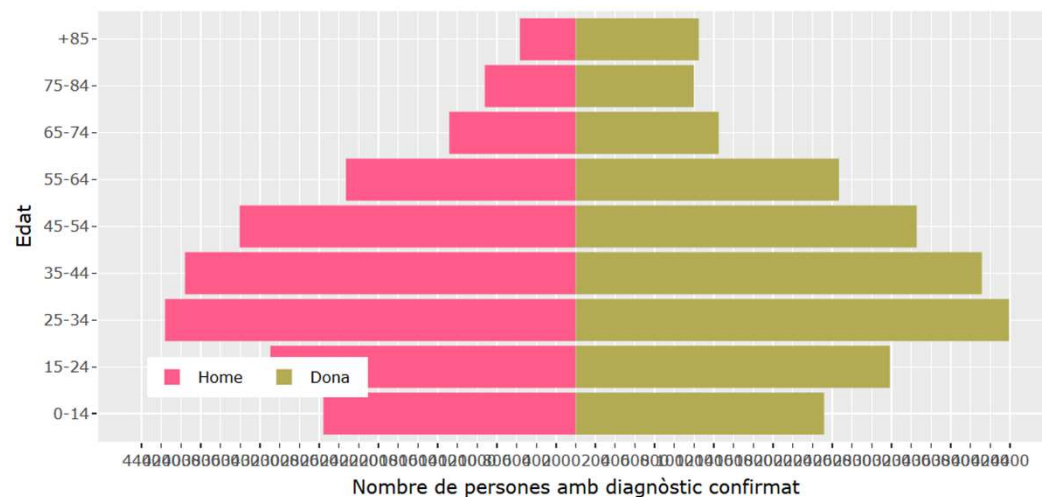
Distribució per edat i sexe en les 2 onades

Afegir els casos de les persones que viuen o treballen en residències



22 de febrer 22 de Juny

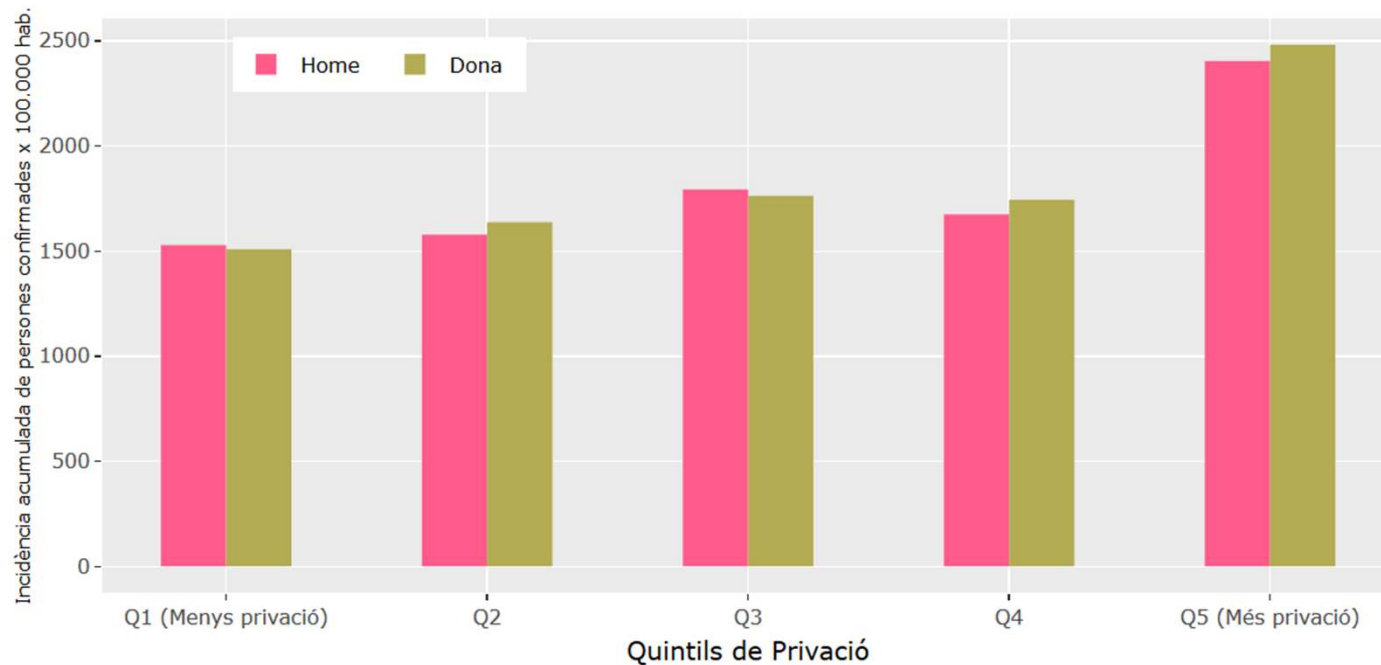
Afegir els casos de les persones que viuen o treballen en residències



22 de juny a 13 de novembre

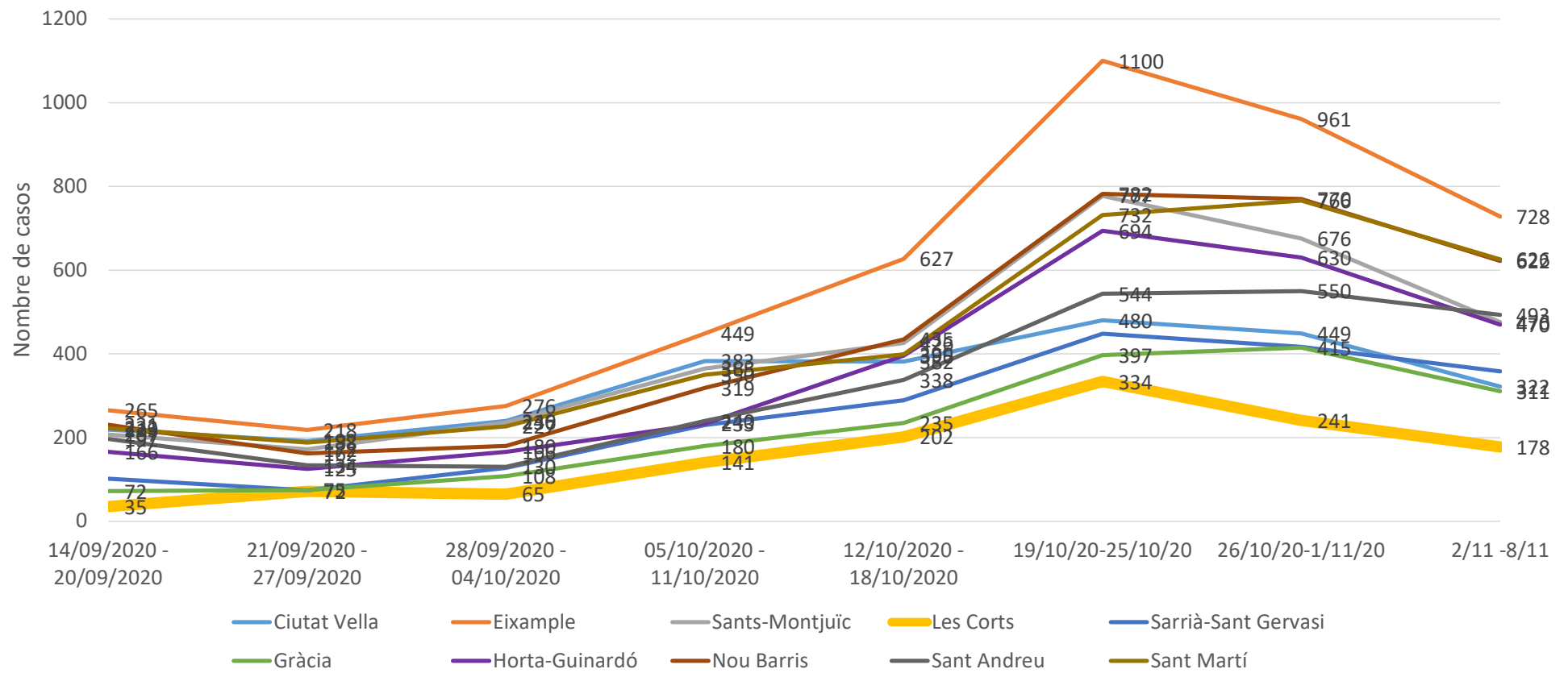


Incidència acumulada per privació en la segona onada

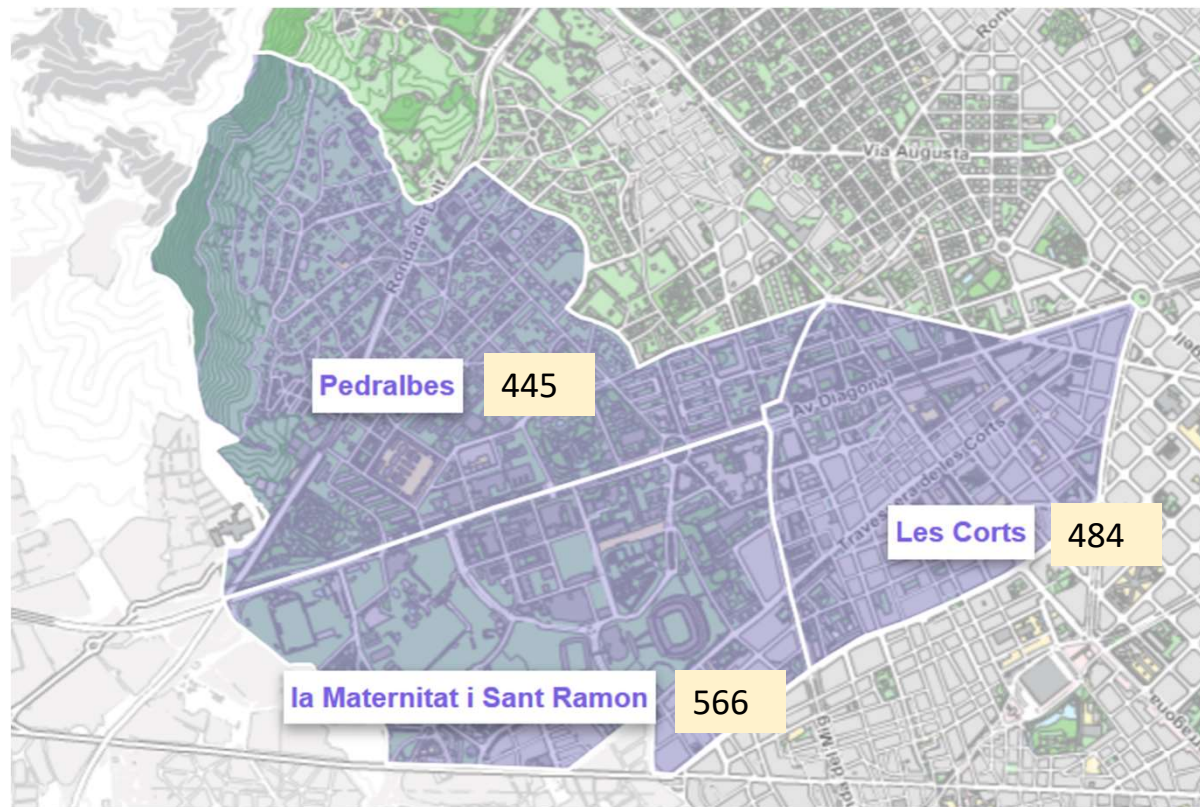


Font: Registre COVID-19, Departament de Salut, Generalitat de Catalunya.

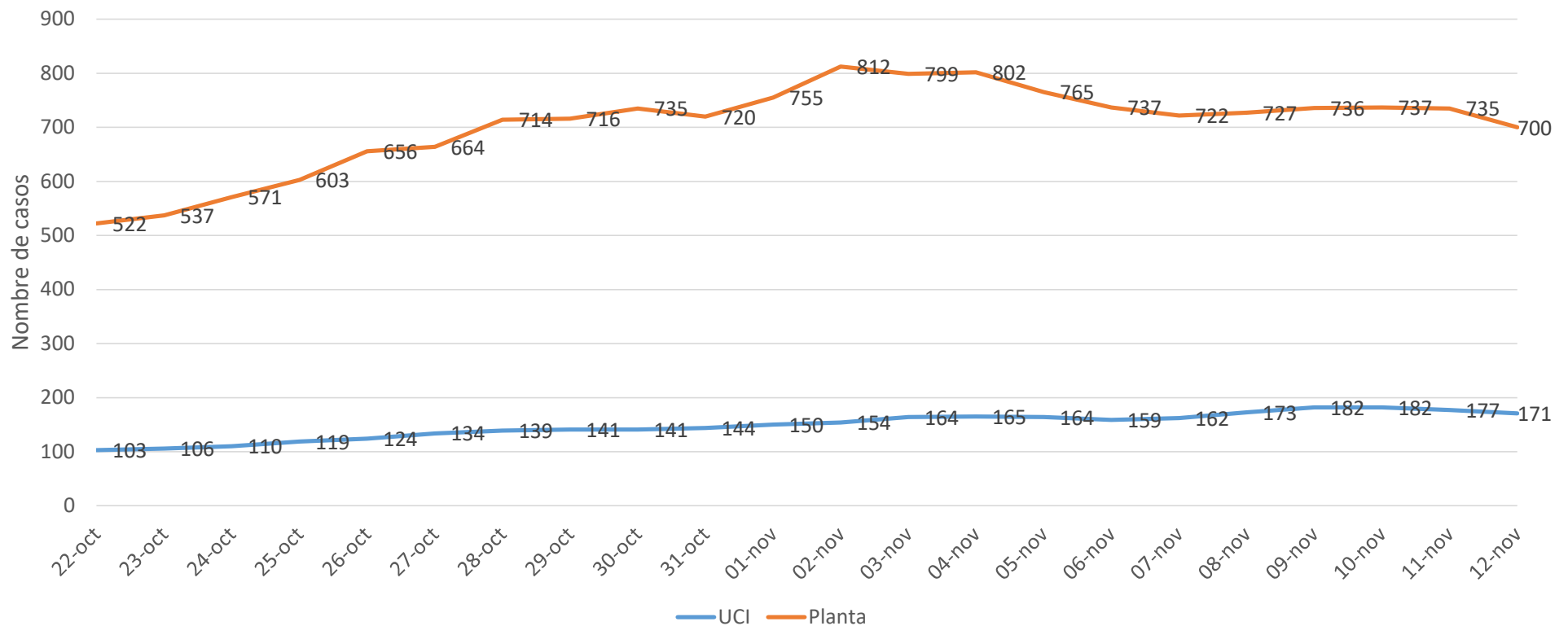
Evolució per districtes



Incidència acumulada entre 26 d'octubre i 8 de novembre a Les Corts (Barcelona, 620/100.000 habitants)



Ocupació hospitalària a Barcelona



La COVID a Barcelona i al districte de Les Corts

Moltes gràcies!

Maribel Pasarín Rua
18 de novembre de 2020

C S B Consorci Sanitari de Barcelona

Agència de Salut Pública

C S B Consorci Sanitari de Barcelona

Agència de Salut Pública

COVID-19

www.aspb.cat

Coronavirus SARS-CoV-2

COVID-19

Formació de residències per a la prevenció de la COVID-19



C S B Consorci Sanitari de Barcelona

Agència de Salut Pública

Novetats Publicacions Fonts oficials

Vacunes i COVID-19

Desigualtats socials i COVID-19 a Barcelona

Piscines segures davant la COVID19

Formació de residències per a la prevenció de la COVID-19

Veure més

Preguntes i respostes sobre la COVID-19

Informació en tres idiomes



COVID-19 / Epidemiologia

Com afecta la COVID-19 a la població de Barcelona?

web amb informació interactiva



COVID-19 / La Salut en xifres

Salut ambiental i COVID-19



COVID-19 / Salut ambiental

Salut comunitària i COVID-19



COVID-19 / Promoció de la salut

Mesures de seguretat alimentària en relació a la COVID-19



COVID-19 / Seguretat alimentària

Temes laborals relacionats amb la COVID-19



COVID-19 / Salut i Treball


Proves de detecció de la COVID-19

Preguntes i respostes



COVID-19 / Laboratori

COVID-19 i mosquits



COVID-19 / Plagues urbanes