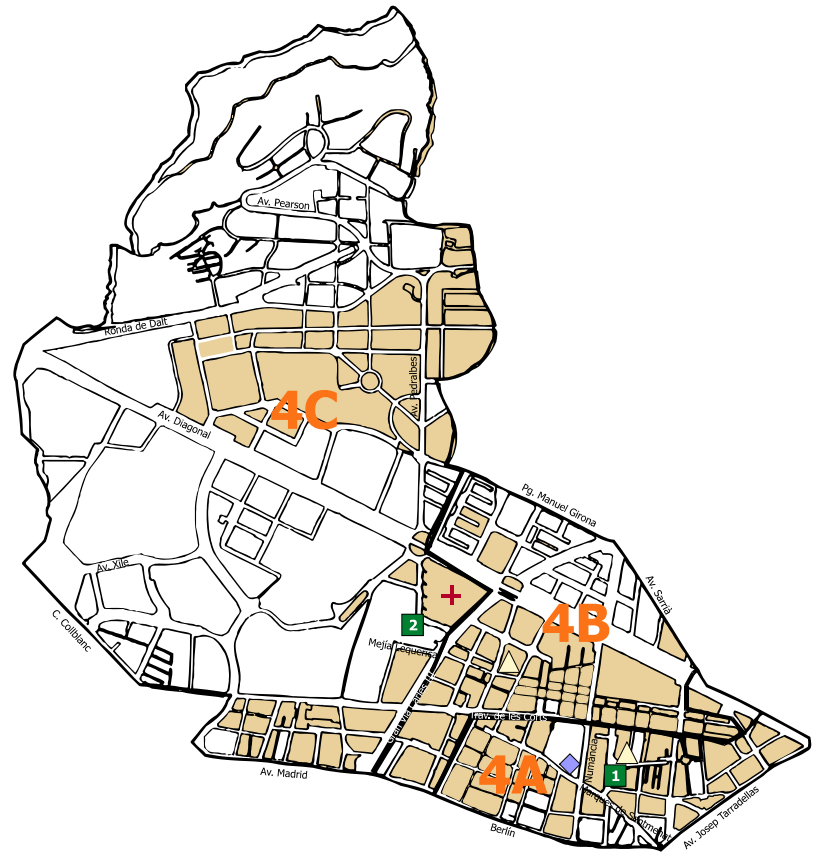


Consell de Salut - Les Corts



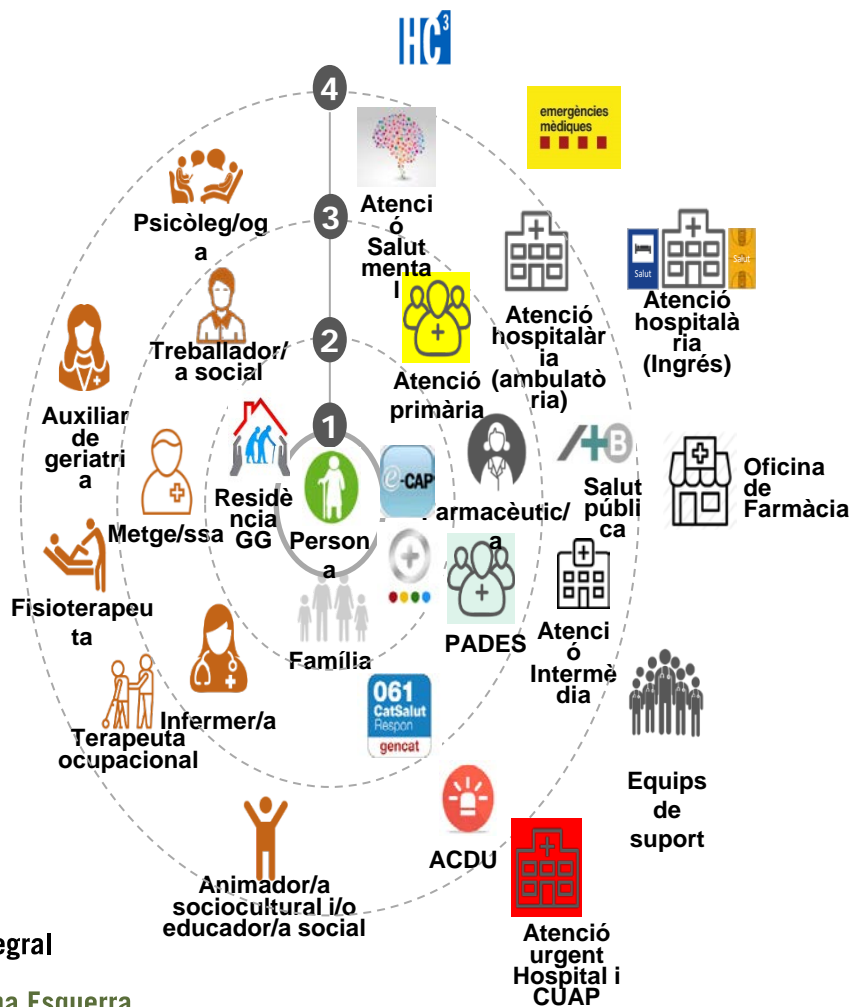
Barcelona, Novembre de 2020

EcoSistema Salut BCN Covid19

Actors de planificació estratègica



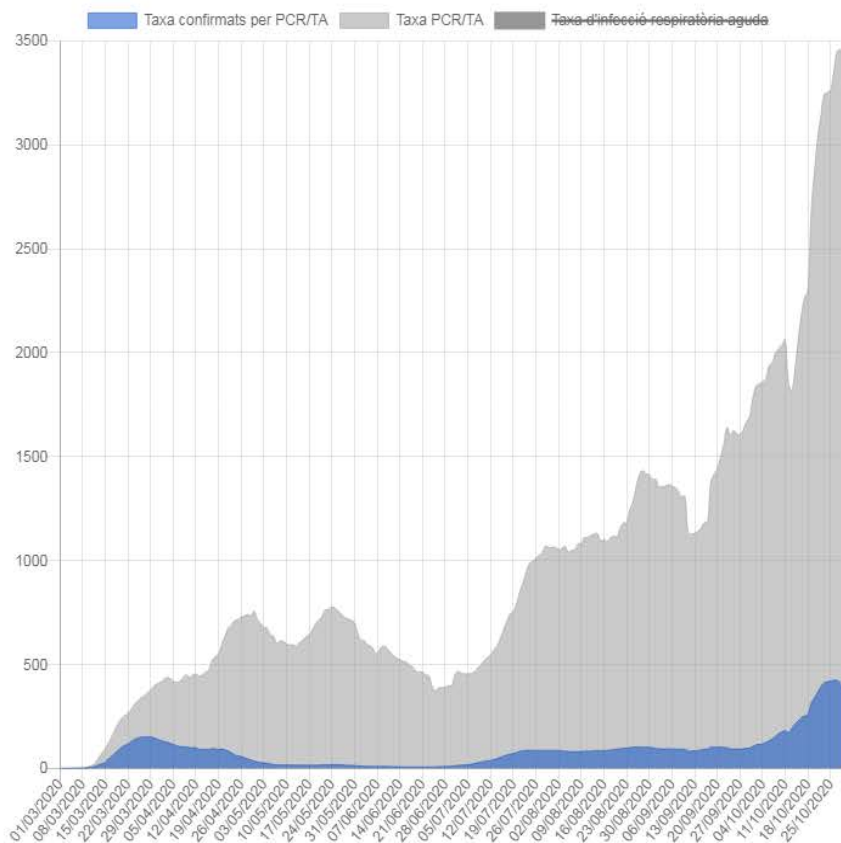
Actors d'intervenció operativa



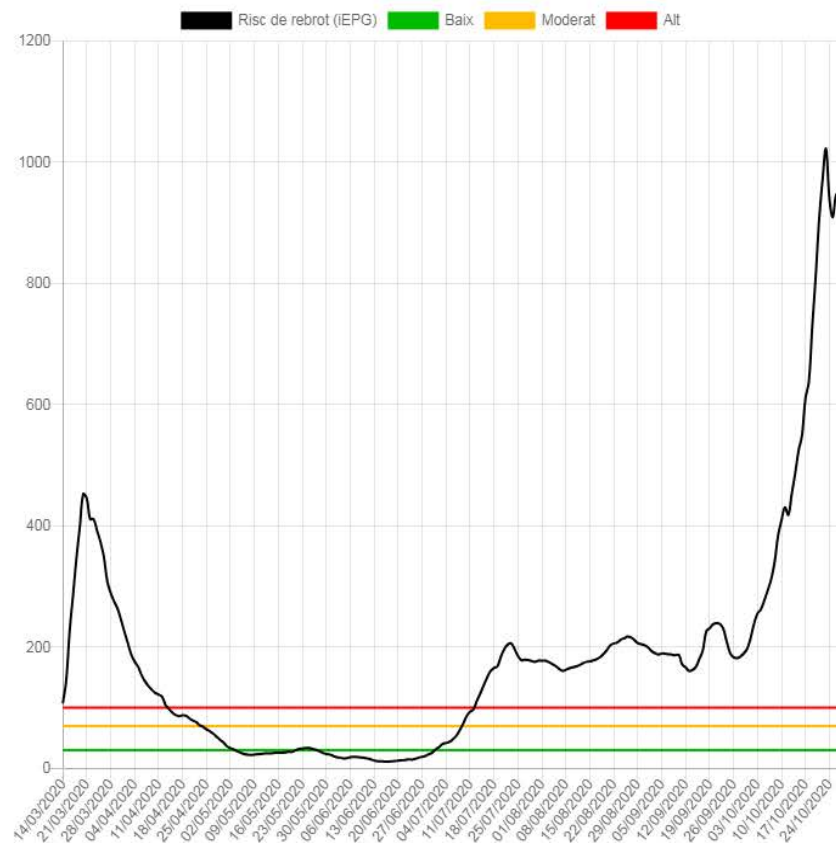
ACTUACIONS COVID (Situació a 01/11/2020)

Pacients ingressats actualment	Pacients ingressats UCI	Casos confirmats acumulats	Risc de rebrot	Defuncions
2687	481	270.289	835	14.140

Evolució de l'epidèmia a CATALUNYA a tota la població.



Evolució de la tendència del risc de rebrot (IEPG) a CATALUNYA a tota la població.



ACTUACIONS COVID (Situació a 15/11/2020)

Situació a 15/11/2020

Pacients ingressats actualment

2535

Pacients ingressats UCI **

587

Casos confirmats acumulats

318.669

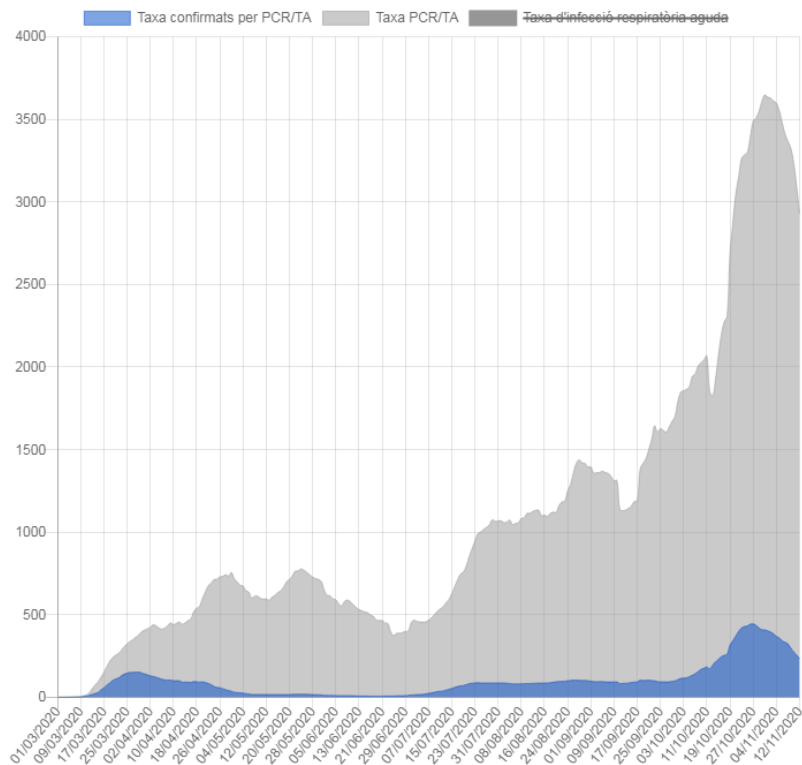
Risc de rebrot

438

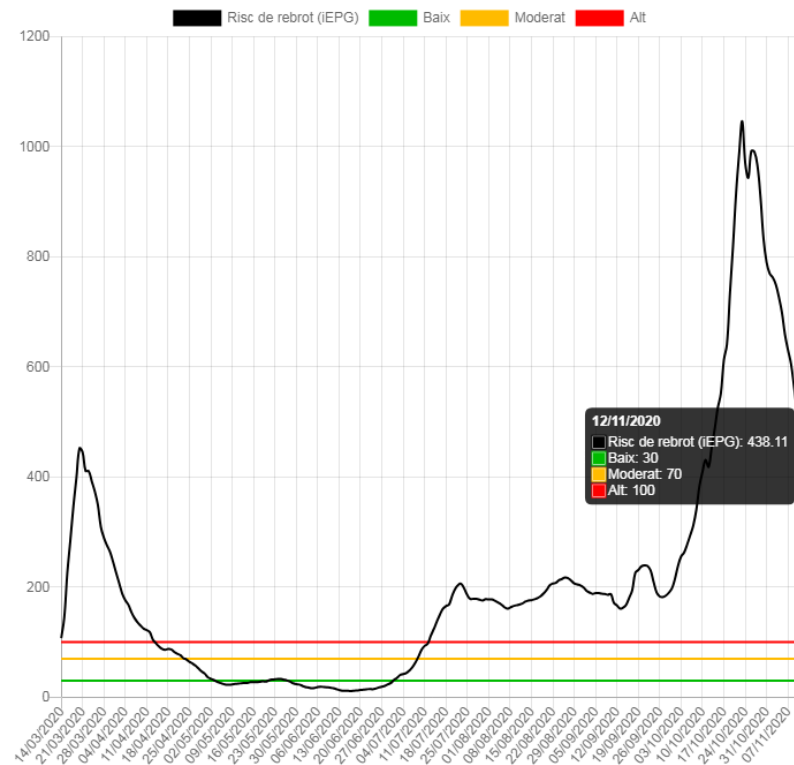
Defuncions

15.132

Evolució de l'epidèmia a CATALUNYA a tota la població.



Evolució de la tendència del risc de rebrot (IEPG) a CATALUNYA a tota la població.



ATENCIÓ HOSPITALÀRIA

Dades hospitalització Covid+ darrera setmana d'octubre i novembre respectivament

AIS ESQUERRA	26	27	28	29	30	31	1
Hospital Clínic							
UCI (+)	30	36	36	31	31	33	38
URG (+)	20	24	31	27	29	25	25
Planta (+)	88	81	88	87	94	94	104
Hospital Sagrat Cor							
UCI (+)	0	0	0	0	0	0	0
URG (+)	3	4	16	2	0	5	6
Planta (+)	61	61	67	62	66	56	59
Hospital Plató							
UCI (+) (+ semiC)	0	0	0	0	0	0	0
URG (+)	5	6	7	5	4	5	3
Planta (+)	20	21	21	20	20	18	21
Hospital St. Joan Deu							
UCI (+)	1	1	0	0	0	0	
Planta (+)	5	2	3	2	1	1	
Hospital Dexeus							
UCI (+)	3	2	2	2	2	3	3
URG (+)	14	11	6	8	5	6	2
Planta (+)	21	22	23	22	27	21	24
Centre Mèdic Teknon							
UCI (+)	4	4	4	5	5	5	5
URG (+)	7	6	8	7	3	4	8
Planta (+)	18	19	25	24	24	21	25

AIS ESQUERRA	9	10	11	12	13	14	15
Hospital Clínic							
UCI (+)	34	37	36	32	37	37	37
URG (+)	16	16	21	24	21	13	16
Planta (+)	91	90	87	82	75	71	72
Hospital Sagrat Cor							
UCI (+)	6	6	6	8	9	7	7
URG (+)	5	4	2	8	5	5	7
Planta (+)	61	59	60	60	50	44	45
Hospital Plató							
UCI (+) (+ semiC)	0	0	0	0	0	0	0
URG (+)	2	2	3	3	1	1	1
Planta (+)	21	21	20	20	21	21	20
Hospital St. Joan Deu							
UCI (+)	2	2	2	1	1	1	
Planta (+)	3	2	1	1	1	1	
Hospital Dexeus							
UCI (+)	3	3	3	3	3	3	3
URG (+)	4	1	4	3	0	1	4
Planta (+)	22	24	25	23	21	17	17
Centre Mèdic Teknon							
UCI (+)	6	4	4	3	3	5	4
URG (+)	4	2	2	2	3	4	4
Planta (+)	26	22	22	20	19	15	13

HOSPITALS AGUTS (HA) / HOSPITALS ATENCIÓ INTERMÈDIA (HAI)

Ingressos Pacients (període Març a Maig 2020)

Hospitals d' Aguts	
	Ingressos
Hospital Plató	218
Hospital Sagrat Cor	929
Hospital Clínic	2.470
	<hr/>
	3.617

Hospitals Privats col·laboradors xarxa COVID	
	Ingressos
Hospital Teknon	203
Hospital Dexeus	40
	<hr/>
	243

Centres Atenció Intermèdia	
	Ingressos
Dolors Aleu	205
Clínica Sant Antoni	101
PSPV *	410
	<hr/>
	716

* compartit AIS Nord i AIS Esquerra

RESUM ACTUACIONS COVID

Des del Consorci Sanitari de Barcelona i per tal d'organitzar i reforçar els circuits assistencials, socials, educatius i comunitaris que donen resposta a l'increment de casos COVID-19 s'han posat en marxa les següents estratègies:

1. Creació d'oficines de coordinació.

1. Oficina de residències

Creada amb l'objectiu de gestionar i reordenar l'atenció sanitària i social a les residències en el període de la pandèmia Covid-19, arrel de les competències de **l'atenció primària envers les residències (decret 11 d' abril de 2020)**.

L'abast d'actuació ha estat per a **totes les tipologies de residències** amb diferents nivells d'actuacions com ara el seguiment de l' **abordatge clínic** per part de l'AP, seguiment plans de contingències ,derivacions pacients ,coordinació retorn ,desinfeccions, protocol·lització i moltes altres accions.

ACTUACIONS COVID

2.Oficina mixta d'educació, salut i social "Oficina EduSalutCovid BCN"

Creada amb l'objectiu de planificar i coordinar les intervencions Covid en els centres educatius, adaptant i operativitat els protocols del Departament de Salut al context específic de la ciutat de Barcelona.

La seva finalitat és gestionar un equilibri entre la seguretat d'alumnes i professors davant Covid-19, el manteniment de les activitats educatives i la gestió comunitària i social de la pandèmia.

L'abast d'intervenció són tots els centres escolars de la ciutat, de tots els nivells i titularitat i operativitat des de l' AP.

Catalogació

Estructuralment classificació **A, B i C.**

Funcionalment classificació **verda, taronja , vermella**

TIPUS A :Amb personal sanitari i no sanitari , capacitat de sectorització i capacitat d' aïllament.

TIPUS B:Amb professionals sanitaris i no sanitaris , sense capacitat de sectorització i capacitat mínima d' aïllament.

TIPUS C:Sense professionals sanitaris, sense capacitat de sectorització ni aïllament.

Restricció ingressos.

EQUIPAMENTS RESIDENCIALS AISBE		
	Núm	Places
RESIDÈNCIA GENT GRAN	94	4.300
LLAR DISCAPACITATS	30	601
LLAR SALUT MENTAL	18	198
INFÀNCIA TUTELADA	35	288
ALTRES EQUIPAMENTS (Refugiats, acollida, exclusió, altres)	22	492
	199	5.879

EQUIPAMENTS RESIDENCIALS LES CORTS		
	Núm	Places
RESIDÈNCIA GENT GRAN	11	580
LLAR DISCAPACITATS	2	14
LLAR SALUT MENTAL	1	47
INFÀNCIA TUTELADA	12	86
ALTRES EQUIPAMENTS (Refugiats, acollida, exclusió, altres)	1	4
	27	731

DISTRICTES AISBE	CENTRES EDUCATIUS	NÚM. ALUMNES
Eixample (2A,2B,2C,2D,2E)		67
Sants Montjuïc (3A,3B,3C,3D,3E,3G,3H,3I)		97
Les Corts (4A,4B,4C)		54
Sarrià - Sant Gervasi (5A,5B, 5C,5D)		96
TOTAL	314	64.000 *

* Inclou primària, secundària públics i concertats, no hi ha dades d'alguns centres formatius, llars d'infants i altres com escoles de llengües, col·legis majors i residències d'estudiantils.

ACTUACIONS COVID

2.Recolzament a les actuacions de l'Atenció Primària.

1. Proves PCR

Com a **primer nivell assistencial l'AP** està rebent les visites de pacients sospitosos COVID-19, s'ha tingut que **optimitzar la disponibilitat de test PCR** per tal de fer el diagnòstic, estudi de contactes, coordinació ASPB i seguiment de casos. S'ha activat la xarxa de **gestors COVID a la primària** per recolzar aquestes tasques.

A nivell escolar s' ha activat la xarxa **referent Covid Escola**.

ACTUACIONS COVID

2.Implementació de la posta en marxa dels cribratges massius a la ciutat, amb proves PCR de les persones asimptomàtiques amb COVID-19 per aconseguir una ràpida identificació i aïllament dels contactes. Prioritzant barris (**Torre Baró, Besos, La Mina , Rabal, Trinitat Vella**) i d' altres així com d' escoles (**Escola Barrufet a Sants Montjuïc...o ara col·legis majors o residències universitàries...**).

3.Atenció assistencial a les residències de la ciutat a través dels referents de cada EAP. En cas de brots es coordina amb el servei d'epidemiologia per l'estudi dels casos, contactes , aïllaments i d'altres.

4.Utilització d'espais municipals de la ciutat de forma temporal (casals i centres cívics) destinats a poder fer activitats i actuacions assistencials.

ACTUACIONS COVID

3. Estreta coordinació amb l'ASPB per l' estudi de brots i el seu seguiment i altres tasques realitzades conjuntament amb serveis sanitaris, educatius i socials.

4. Desplegament dels plans de contingència dels hospitals.

Durant la pandèmia es van implementar les accions previstes en els plans de contingència

En aquesta segona fase s'han mantingut les zones COVID tant a nivell de planta d'hospitalització, com a nivell d'urgències a efectes de poder organitzativament recuperar l'activitat assistencial i de procediments quirúrgics entre d'altres.

ACTUACIONS COVID

5. Suport de la xarxa privada hospitalària.

En la primera fase de la pandèmia van participar 10 hospitals privats amb derivació dels hospitals públics, van ingressar un total de 1.823 pacients.

L' AISBE va comptar amb la col·laboració de l' Hospital Teknon i l' Hospital Dexeus.

La renovació d'aquestes col·laboracions estan previstes en cas de necessitat.

Dades hospitalització Covid+ octubre i novembre respectivament

AIS ESQUERRA	26	27	28	29	30	31	1
Hospital Clínic							
UCI (+)	30	36	36	31	31	33	38
URG (+)	20	24	31	27	29	25	25
Planta (+)	88	81	88	87	94	94	104
Hospital Sagrat Cor							
UCI (+)	0	0	0	0	0	0	0
URG (+)	3	4	16	2	0	5	6
Planta (+)	61	61	67	62	66	56	59
Hospital Plató							
UCI (+) (+ semiC)	0	0	0	0	0	0	0
URG (+)	5	6	7	5	4	5	3
Planta (+)	20	21	21	20	20	18	21
Hospital St. Joan Deu							
UCI (+)	1	1	0	0	0	0	
Planta (+)	5	2	3	2	1	1	
Hospital Dexeus							
UCI (+)	3	2	2	2	2	3	3
URG (+)	14	11	6	8	5	6	2
Planta (+)	21	22	23	22	27	21	24
Centre Mèdic Teknon							
UCI (+)	4	4	4	5	5	5	5
URG (+)	7	6	8	7	3	4	8
Planta (+)	18	19	25	24	24	21	25

AIS ESQUERRA	9	10	11	12	13	14	15
Hospital Clínic							
UCI (+)	34	37	36	32	37	37	37
URG (+)	16	16	21	24	21	13	16
Planta (+)	91	90	87	82	75	71	72
Hospital Sagrat Cor							
UCI (+)	6	6	6	8	9	7	7
URG (+)	5	4	2	8	5	5	7
Planta (+)	61	59	60	60	50	44	45
Hospital Plató							
UCI (+) (+ semiC)	0	0	0	0	0	0	0
URG (+)	2	2	3	3	1	1	1
Planta (+)	21	21	20	20	21	21	20
Hospital St. Joan Deu							
UCI (+)	2	2	2	1	1	1	
Planta (+)	3	2	1	1	1	1	
Hospital Dexeus							
UCI (+)	3	3	3	3	3	3	3
URG (+)	4	1	4	3	0	1	4
Planta (+)	22	24	25	23	21	17	17
Centre Mèdic Teknon							
UCI (+)	6	4	4	3	3	5	4
URG (+)	4	2	2	2	3	4	4
Planta (+)	26	22	22	20	19	15	13

ACTUACIONS COVID

6. Obertura pavellons.

Durant la primera fase de la pandèmia es varen preparar a la ciutat tres pavellons esportius per l'atenció de pacients Covid, amb capacitat de 304 llits: Centre Esportiu Municipal Guinardó 100 llits, Pavelló Claror Marítim 72 llits i Pavelló Salut Vall d'Hebron 132 llits.

En aquesta nova fase no ha estat necessària l'apertura de aquests pavellons, però està prevista l'activació d'aquests dispositius en el moment en que sigui necessari.

Pavelló INEFC - AISBE



Catalònia Barcelona Plaza, model Hotel de salut medicalitzat.



ACTUACIONS COVID

7. Projectes hotels salut.

Durant la fase de pandèmia es van posar en marxa 10 hotels salut que fins al 16 de juliol van allotjar un total de 2.056 persones.

S'ha reactivat l' **Hotel Condal Mar**, amb 178 habitacions, l' **Hotel Catalònia Barcelona 505** amb 114 places i **Hotel Sagrada Família**, amb 80 places per aïllaments de pacients asimptomàtics que ho han necessitat, no hi ha data de tancament, obert des de la fase anterior com dispositiu Hotel-social, gestionat per l'Ajuntament de Barcelona amb el suport de Salut, per donar resposta a la població sense llar, COVID + i amb possibilitat d'atendre altres perfils poblacionals COVID +.

Projectes en funcionament (març-maig 2020)

Hotels Salut en funcionament

Hotels	Perfils usuaris				Hospitals vinculats	Inici Activitat
	pacients	Habitacions disponibles	Places per a professionals	Habitacions disponibles		
Cotton House Barcelona	x	77	---		tots els hospitals BCN	22/03/2020
Praktik Bakery	x	71	---		tots els hospitals BCN	26/03/2020
Catalonia Diagonal Centro	--		x	86	Hospital Clínic	26/03/2020
Room Mate Emma Hotel	--		x	56	Hospital Clínic	31/03/2020

Pavelló medicalitzat	pacients	Habitacions disponibles	Ingressos
Catalònia Barcelona Plaza	x	347	530

Hospitals vinculats	Inici Activitat
Hospital Clínic	25/03/2020

→ Fi activitat 15/05/2020

ACTUACIONS COVID

Projectes en funcionament actualment

Actualment hi ha 3 hotels en funcionament.

HOTELS COVID	Habitacions	Inici activitat
Hotel per a pacients		
Hotel Condal Mar	178	01.07.20
Hotel Catalonia Barcelona 505	114	12.08.20
Hotel per a pacients sense sostre		
Hotel Sagrada Família	80	08.05.20



ACTUACIONS COVID

8.Construcció de 5 hospitals satèl·lits , 1 a Barcelona

A Barcelona ciutat, en el marc del projecte de la **construcció de 5 hospitals satèl·lits a Catalunya**, es construirà un d'ells, ubicat al **Parc Sanitari Pere Virgili, satèl·lit de l'hospital de la Vall d'Hebron**.

La seva construcció ràpida, modular i reconvertible, proporcionarà un nou espai de contingència per a situacions sanitàries crítiques i poder donar resposta a l'atenció de pacients dels diferents AIS, en situacions complexes.

9. Desplegament de l'Atenció Intermèdia i Salut Mental.

S'han activat els protocols de detecció de casos, estudi de contactes i aïllaments si han estat necessaris, accions similars a l'àmbit residencial com desinfeccions i d' altres actuacions.

En el cas específic de l' àmbit de la salut mental destacar la gran capacitat de readaptació assistencial en clau de territorial, increment d'unes noves dinàmiques de treball col·laboratiu més intensives, destacar a nivell global de ciutat una casuística baixa de pacients covid psiquiàtrics, i destacar l' activació durant setembre de l' Hospital de La Mercè d'atenció de pacients psiquiàtrics en estades de curta durada.

10. Treball transversal des de l'oficina de farmàcia.

Durant la primera fase de la pandèmia es va realitzar un treball de coordinació en relació a aspectes de la prescripció dels pacients ingressats als nous dispositius que es van posar en marxa (hotels, pavellons i altres dispositius) i es van activar circuits per millorar l' accés de tractament en aquests entorns extrahospitalaris.

11. Incorporació nous recursos:

Gestors COVID

El gestor COVID és qui es posa en contacte amb una persona sospitosa d'estar infectada per COVID-19 a qui un professional sanitari prescriu o fa una prova PCR. La seva tasca consisteix a informar-la (per telèfon o personalment) sobre el procediment que s'ha de seguir i iniciar el procés d'identificació de contactes.

Referent COVID Escola: Professional no sanitari d'un equip d'atenció primària que juga un paper clau per contenir i identificar els brots de la infecció. És la persona encarregada de la identificació dels contactes estrets escolars (tant de la classe com de les activitats extraescolars que tinguin lloc dins de l'escola), així com de la coordinació amb la direcció de cada centre escolar per al procés de COVID-19. També té un paper important en el suport de les estratègies de cribratges que es puguin establir en els seus centres de referència. Cal que treballi de forma molt coordinada amb l'escola, l'equip d'AP i el servei de vigilància epidemiològica territorial que és qui pren les decisions de com cal actuar en cada escola.

COMUNICACIÓ

<https://aguas.gencat.cat/ca/actualitat/ultimes-dades-coronavirus>



Per qualsevol dubte referent a la informació de "Dades COVID. Situació epidemiològica i assistencial a Catalunya" si us plau contacteu amb [Premsa Salut](#). Per altres dubtes relacionats amb la resta de dades, podeu dirigir-vos a [Dades Obertes del Departament de Salut](#).

Dades i informes diaris

Anàlisi de les últimes dades



Ofereix gràfiques dinàmiques i interactives sobre la pandèmia.

Informes diaris dels indicadors principals de l'estat de la pandèmia



Mostra l'evolució de casos i taxa Rt del SARS-CoV-2.

Dades COVID. Situació epidemiològica i assistencial a Catalunya



Accés a les dades epidemiològiques i assistencials COVID a Catalunya.

Mapes interactius

Mapa interactiu de casos per municipi

Mapa interactiu de casos per ABS

Mapa de mortalitat per comarques

COMUNICACIÓ

<https://canalsalut.gencat.cat/ca/salut-a-z/c/coronavirus-2019-ncov/ciutadania/>

Segur | <https://canalsalut.gencat.cat/ca/salut-a-z/c/coronavirus-2019-ncov/ciutadania/>

Inici **Salut A-Z** Vida saludable Sistema de salut Actualitat Contacte Professionals

Coronavirus SARS-CoV-2 > Informació per a la ciutadania

 **Informació per a la ciutadania**

Salut/Escola

- Informació per a famílies
- Informació per a centres educatius
- Preguntes freqüents

Eines i aplicacions COVID-19

- STOP COVID19 CAT
- GestioEmocional.Cat
- ContacteCovid.cat
- Radar COVID

Detecció de casos i seguiment de contactes

- [Persones amb símptomes de COVID-19](#)
- [Persones amb diagnòstic](#) Detecció de casos i seguiment de contactes
- Contactes estrets
- Material de suport

Mesures per contenir els brots

- Mesures aplicables a tot Catalunya

 Radar COVID, l'app que alerta de possibles contactes de risc

 Cuideu la vostra salut emocional a través de l'app GestioEmocional.Cat

 Descarregueu-vos l'app STOP COVID19 CAT

 ContacteCovid.Cat, eina

COMUNICACIÓ

http://governobert.gencat.cat/ca/dades_obertes/dades-obertes-covid-19/

Inici > Dades obertes > Dades obertes i COVID-19



Dades obertes i COVID-19

La Generalitat posa a disposició de la ciutadania la informació sobre els efectes del coronavirus en els diferents àmbits que afecten a la ciutadania, a començar pel sanitari, però també sobre l'àmbit laboral, econòmic o de mobilitat, entre d'altres.

Totes les dades obertes sobre la COVID-19

Darreres novetats

