

OBRIM EL CENTRE LGTBI

19 de gener,
C. Comte Borrell, 22

INSTAL·LACIONS ARTÍSTIQUES FIXES 11 – 22 h

MANI – FESTA

Espai expositiu

Un gran mural rememora les manifestacions organitzades pel moviment LGTBI en les darreres dècades. Tothom és convidat a participar-hi deixant-hi la seva reivindicació.

Construccions Identitàries. Work in progress — Mar C. Llop

Espai expositiu

A partir de la seva pròpia experiència de trànsit, la fotògrafa s'endinsa des de diferents angles als discursos, sentiments, vivències i corporalitats de les persones transgènere.

Guió — Iñaki Álvarez

Auditori

Aquesta peça audiovisual parteix de diversos materials d'arxiu del Casal Lambda per crear relats a través d'un guió present com a possible generador de poètiques que ens permetin observar, reconèixer i situar un passat que conté la memòria viva d'un col·lectiu.

Habitat-se / Evitar-se — Nora Haddad i Gala Seguí

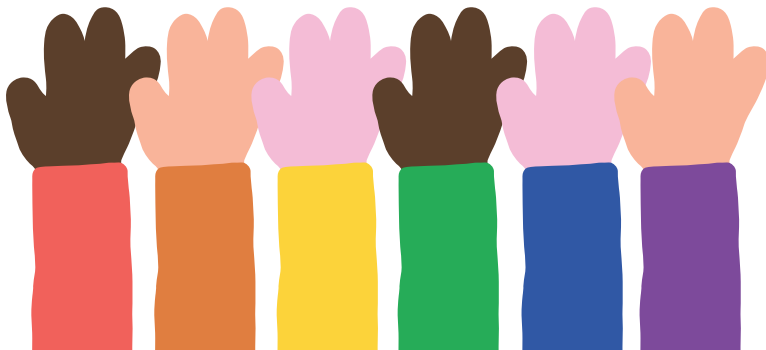
Sala Gran. Planta 2

Mitjançant un recorregut creat per la veu de diferents dones, les artistes reflexionen sobre diverses qüestions relacionades amb el lesbianisme.

Petites bestieses de cada dia — MELI Melissa Paolini K

Assessories. Planta 2

Amb la seva mirada irònica i allunyada d'ideologies, l'artista ens convida a transitar entre històries que parlen de gènere, discriminació i convivència. Un recorregut físic a través d'objectes quotidians per trobar, redimensionar i repensar les “petites bestieses de cada dia”.



12.00 h **Acte institucional**
Escenari carrer Comte Borrell

13.00 h **Eixam i Rauxa — Art i Part**
Exteriors del Centre LGTBI de Barcelona
Cal trobar un lloc confortable per crear-hi identitat, legitimar-se i emancipar-se. Cal trobar altres realitats i comunitats a les quals pertànyer. Aquesta performance permet fugir i retrobar-se amb el sentiment de formar part.

13.30 h **DJ DGERAL**
Escenari carrer Comte Borrell

TALLERS INFANTILS
Exteriors del Centre LGTBI de Barcelona
Activitat organitzada amb la col·laboració de FLG – Associació de Famílies LGTBI.

16.00 h **Arribada de Brigitta Lamoure**
Una visita inesperada, una mestressa de cerimònies de mirada única disposada a fer de la jornada col·lectiva una tarda de celebració superlativa.

Puntada amb fil o com criar-nos — Priscila Clementti
Carrer Comte Borrell / Espai familiar
Activitat intergeneracional a través de la qual ens proposem teixir l'espai amb diferents textures i colors. Acompanyada de grans i petites, la creadora treballarà l'acció corporal a l'espai com a representació nascuda de la necessitat de construir comunitat des de la família i la criança.

17.00 h **Ràdio Trinijove on air**
Sala de reunions. Planta 2
L'emissora comunitària trasllada temporalment l'espai Diversitats al Centre LGTBI. Activitat organitzada amb la col·laboració d'ACATHI i Fundació Trinijove.

S'ha d'estar estant — Nyamnyam
Tallers. Planta 1
Instal·lació performativa que parteix de la taula com a espai comú per celebrar-hi l'acció quotidiana d'estar junt*s. Una intervenció participativa que des dels micro gestos i les paraules proposa posar en vibració aquesta nova llar.

Xocolatada Popular
Exteriors del Centre LGTBI de Barcelona

18.00 h **Búnker — Un Ventilador**
Sala d'Entitats Residents. Planta 2
Poesia del segle XXI. Entrena el pensament creatiu i obre camps sonors. Investiga la realitat des de nous punts de vista. Aquesta peça interactiva amb el públic i reflexiona sobre els mons interiors, la societat, la quotidianitat, la física quàntica i el pensament. Búnker és un combat poètic, un viatge de, amb i per les paraules.

18.30 h **Eixam 2 — Art i part**
Diversos espais del Centre LGTBI de Barcelona
Segon passi de la performance, una versió que permet explorar la peça des del trànsit pels espais del Centre LGTBI.

19.00 h **Les Impuxibles: Clara Peya i Ariadna Peya**
Auditori
Piano i dansa.

20.00 h **Ultraplayback**
Escenari carrer Comte Borrell
Concert. Mal dance & Plaka-plaka

21.00 h **DJ set Notes per viure al planeta terra**
Escenari carrer Comte Borrell