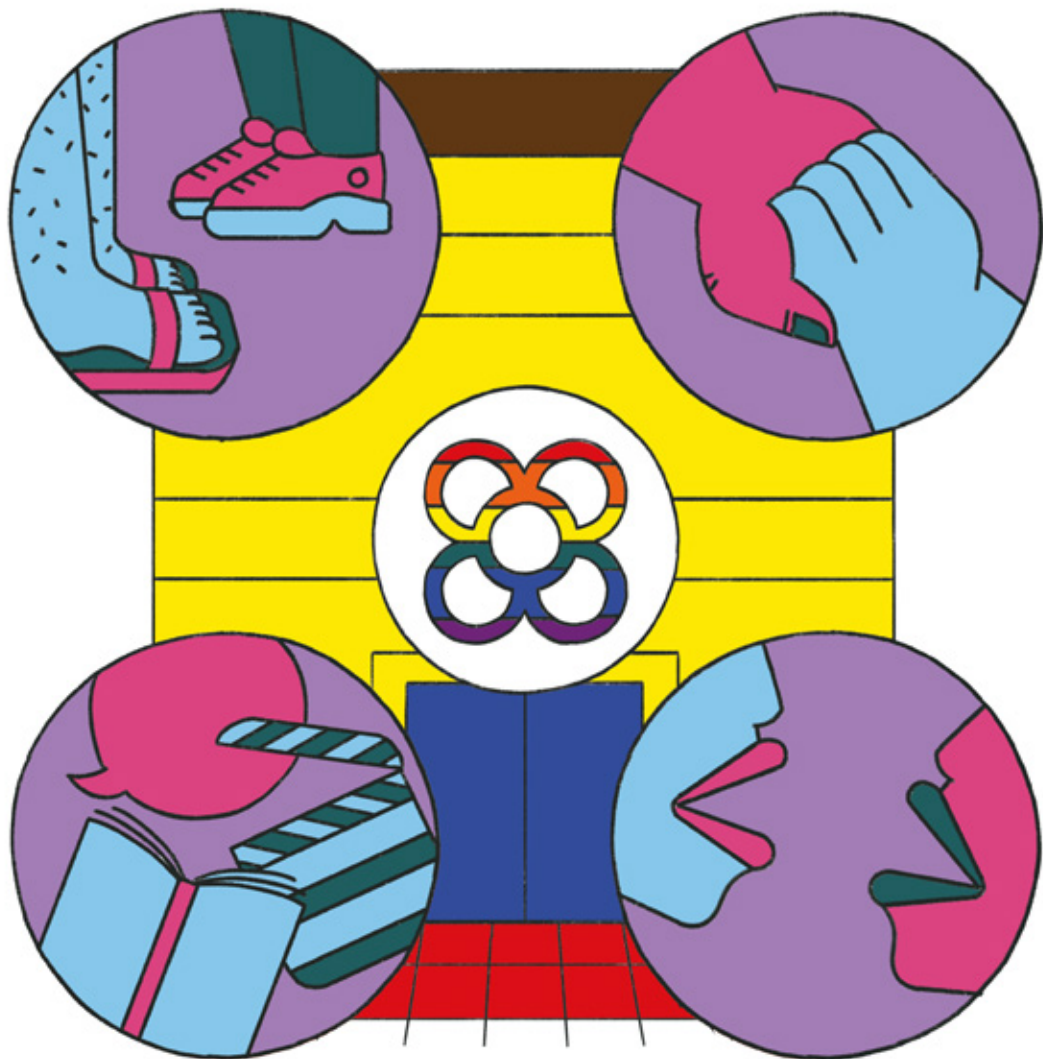


MEMÒRIA 2021



**CENTRE LGTBI
DE BARCELONA**

**Àrea de Comunicació
del Centre LGTBI**

Disseny i il·lustració →

Paula R. Zapata i Amaia Moran,
Brou Gràfic

El Centre LGTBI de Barcelona és un espai de trobada, reflexió i visibilitat sobre la diversitat sexual i de gènere adreçat a tota la ciutadania. Ofereix diversos serveis d'informació, orientació i primera atenció a les persones LGTBI, en coordinació amb les entitats i diverses administracions.

L'any 2021, l'activitat del Centre va estar marcada per les restriccions derivades de la situació de la pandèmia de Covid-19. L'objectiu principal era el retorn progressiu a la presencialitat, però va estar interromput pels continus canvis en les mesures sanitàries aplicables a l'equipament: variació en els aforaments, necessitat d'inscripció prèvia, etc. Aquests canvis van tenir un impacte tant en les xifres de participació a les activitats com en les atencions presencials.

El 2021 el centre LGTBI ha atès 2063 peticions d'informació

El Centre LGTBI desenvolupa una programació cultural i de sensibilització oberta a tota la ciutadania. L'objectiu és promoure els drets LGTBI a través d'activitats artístiques i culturals.

El 2021, el Centre LGTBI va oferir tres cicles de programació, que van comprendre activitats com exposicions, tallers, projeccions de pel·lícules, taules rodones, debats o presentacions de llibres, entre d'altres. Les activitats de cada cicle es van articular al voltant de les següents temàtiques.

→ **Un total de 19.116 persones han participat a les activitats del centre**

Memòria absències i presències

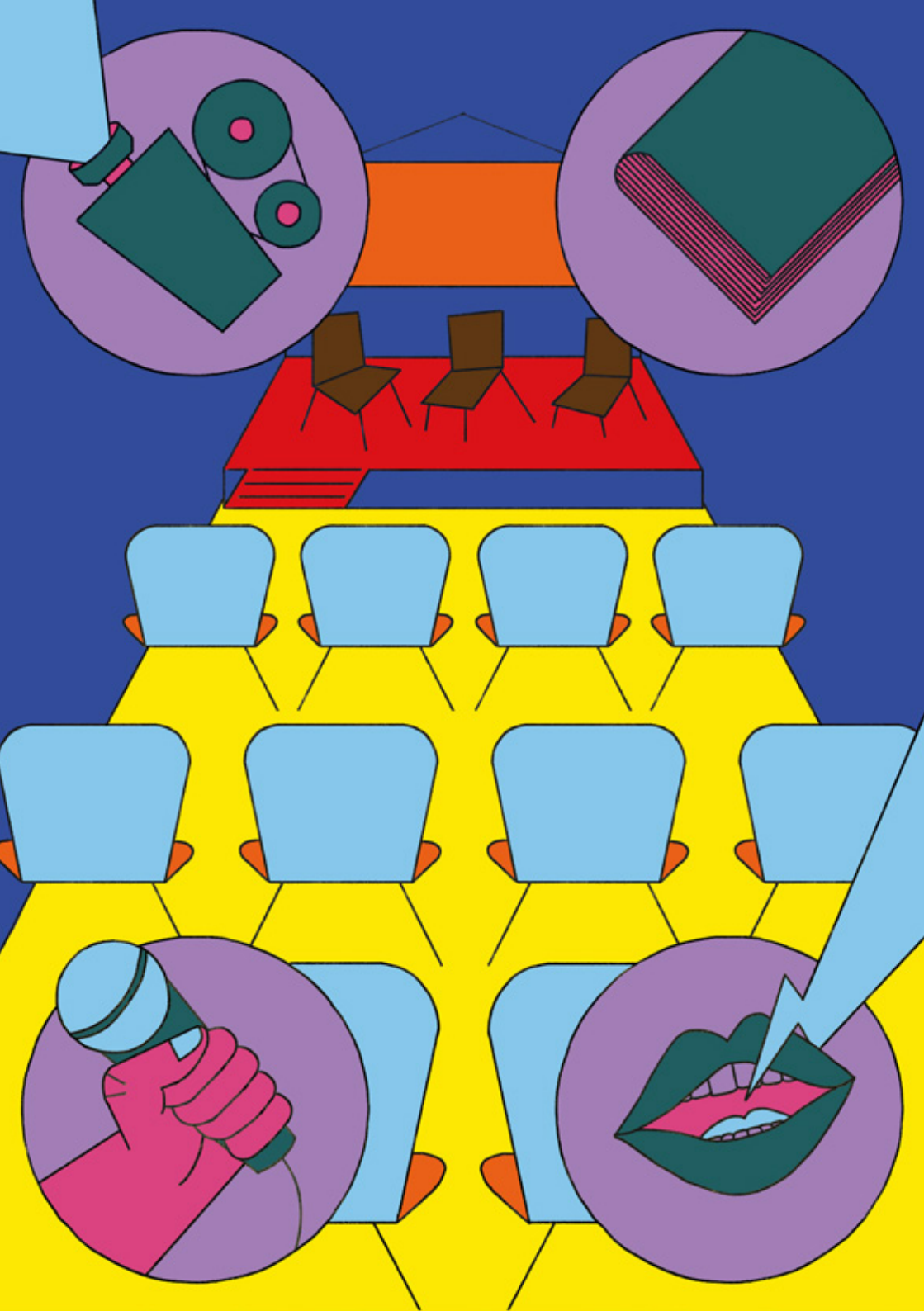
OCTUBRE 21 / GENER 22

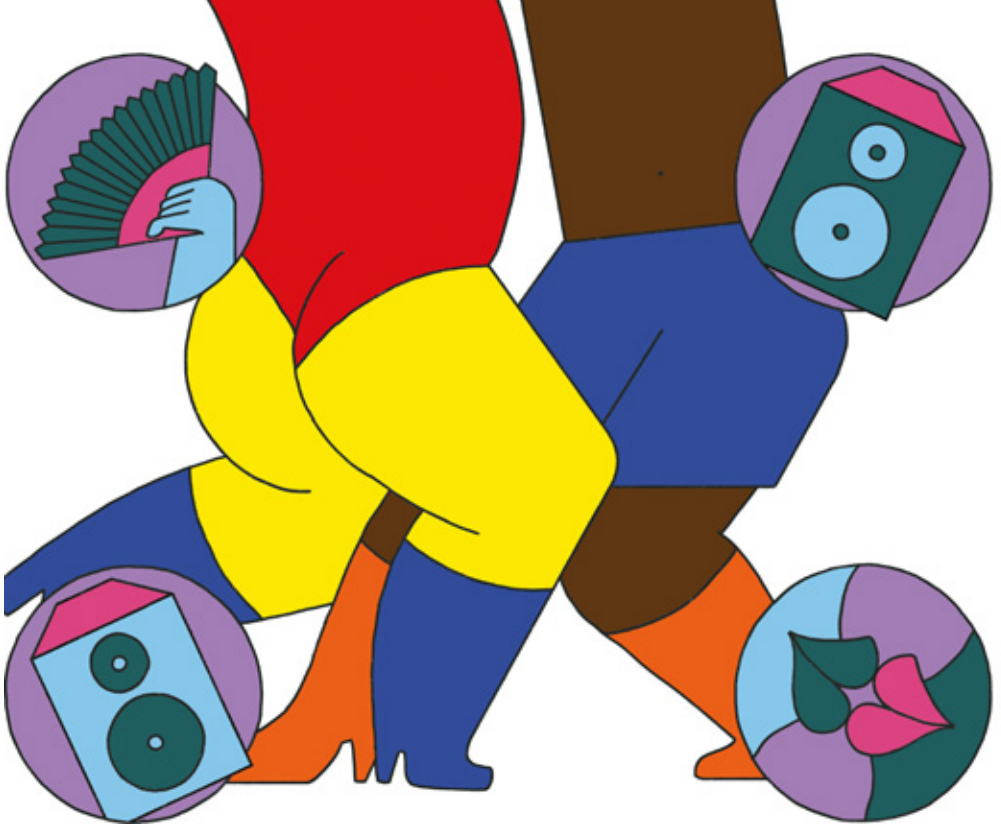
Dones* juntes i diverses

ABRIL / JULIOL

Joves LGTBI+

GENER / MARÇ





Un cop a l'any es celebra la Festa del Centre LGTBI, una jornada amb múltiples activitats per presentar l'equipament com un espai obert, inclusiu i connectat amb el barri de Sant Antoni i la resta de la ciutat. La Festa inclou activitats que generin vincles amb tota la ciutadania, els equipaments de proximitat i les entitats del territori i el conjunt de la ciutat.

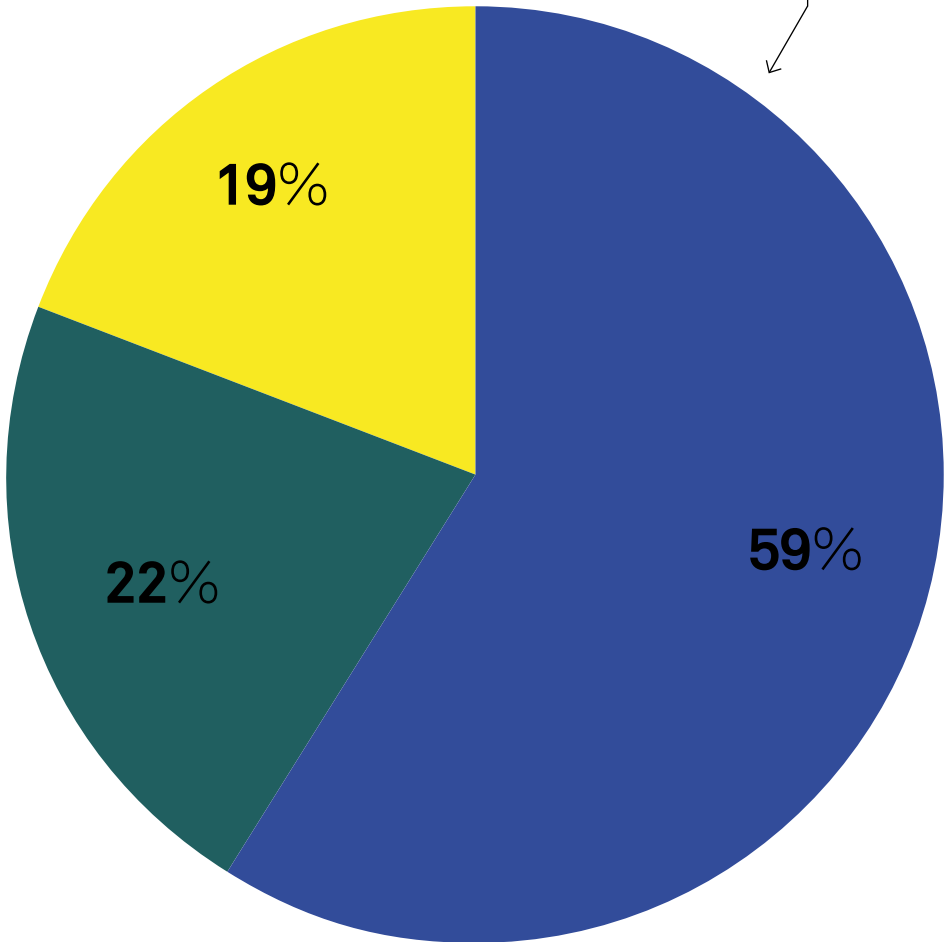
El 2021, la Festa del Centre LGTBI es va celebrar el mes de juliol i va estar condicionada zper les restriccions derivades de la pandèmia per la Covid-19: control d'entrada, distància de seguretat, persones assegudes, inscripció prèvia...Aquestes mesures van reduir la participació, de les més de 9.000 persones de gener de 2020 a les 1.220 del 2021.

→ **1.220 persones van participar de la festa del centre LGTBI**

El Centre LGTBI de Barcelona vol ser l'espai de referència de les principals entitats de la comunitat LGTBI de la ciutat. Algunes d'aquestes organitzacions tenen instal·lada la seva seu a l'equipament, mentre que d'altres hi organitzen puntualment activitats o fan un ús esporàdic de les instal·lacions per oferir alguns dels seus serveis.

257
total

257 Activitats



● ENTITATS RESIDENTS

● CENTRE LGTBI

● NO RESIDENTS

Serveis

El Centre LGTBI ofereix diversos serveis d'atenció directa a persones LGTBI, de manera individual, grupal i familiar.

Serveis especialitzats

280

PERSONES ATESES
ASSESSORAMENT JURÍDIC

122

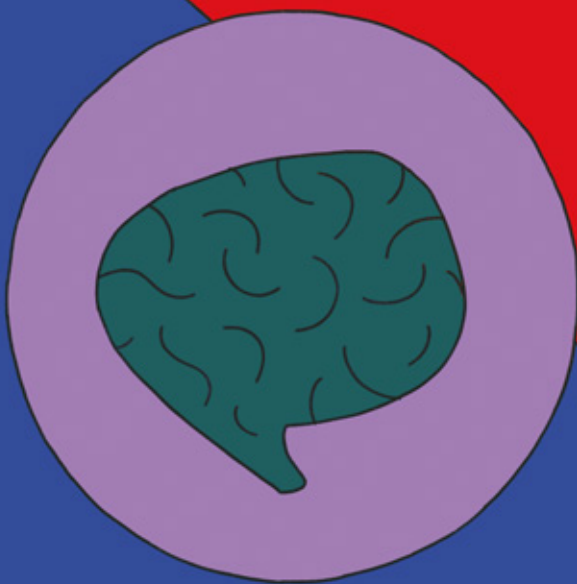
PERSONES ATESES
ASSESSORAMENT
PSICOLÒGIC

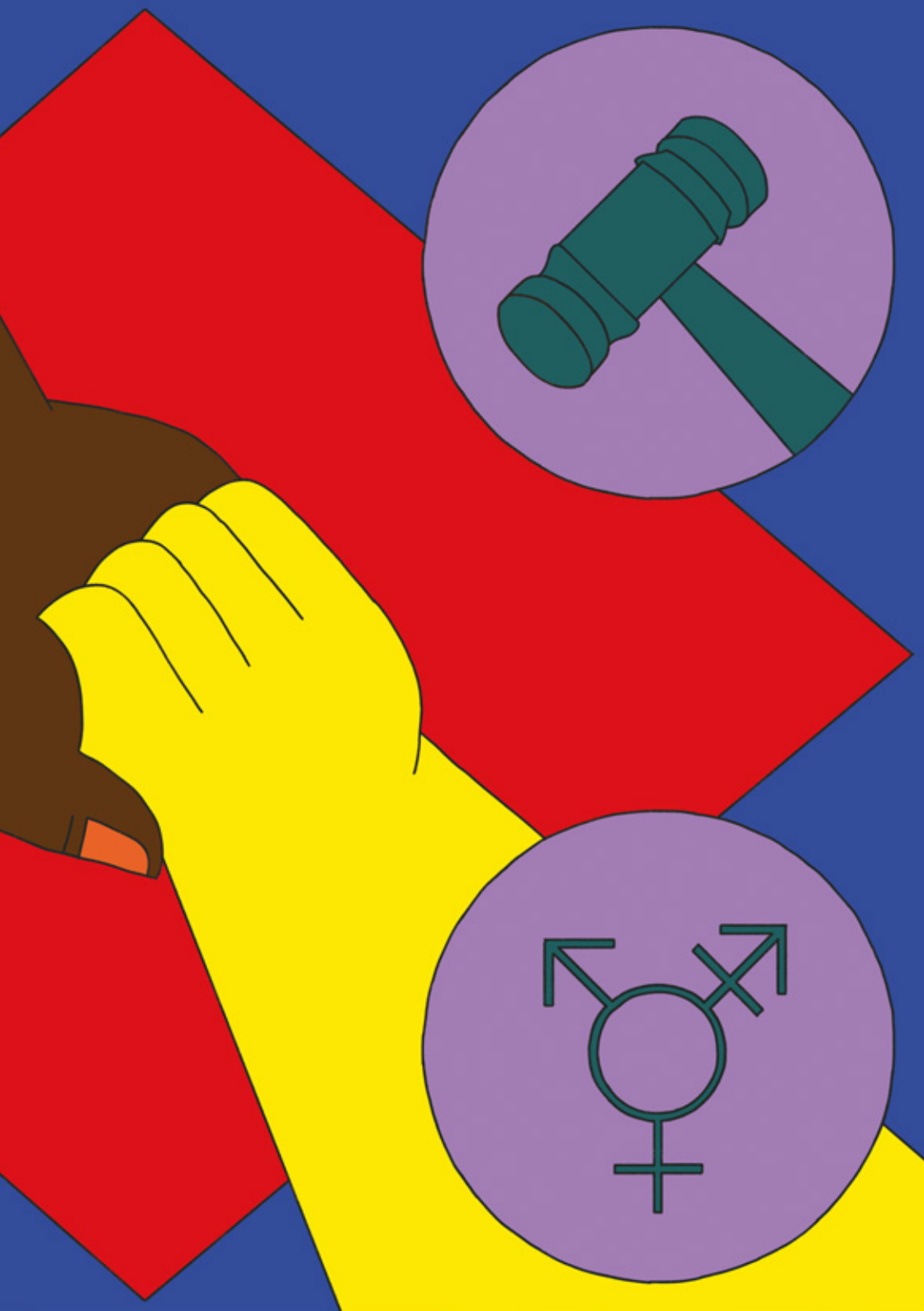
91

PERSONES ATESES
ASSESSORAMENT TRANS

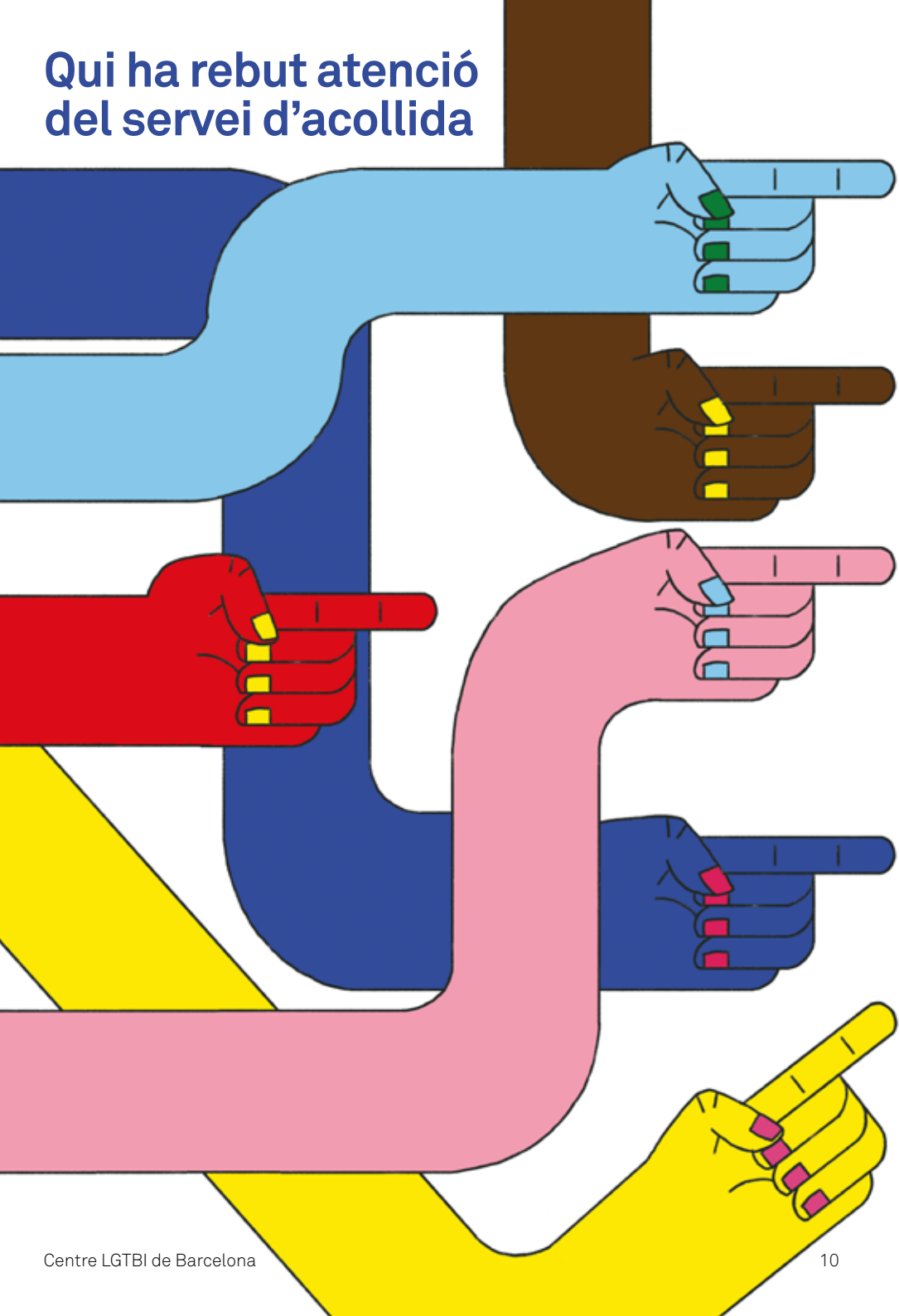
525

PERSONES ATESES
PEL SERVEI D'ACOLLIDA

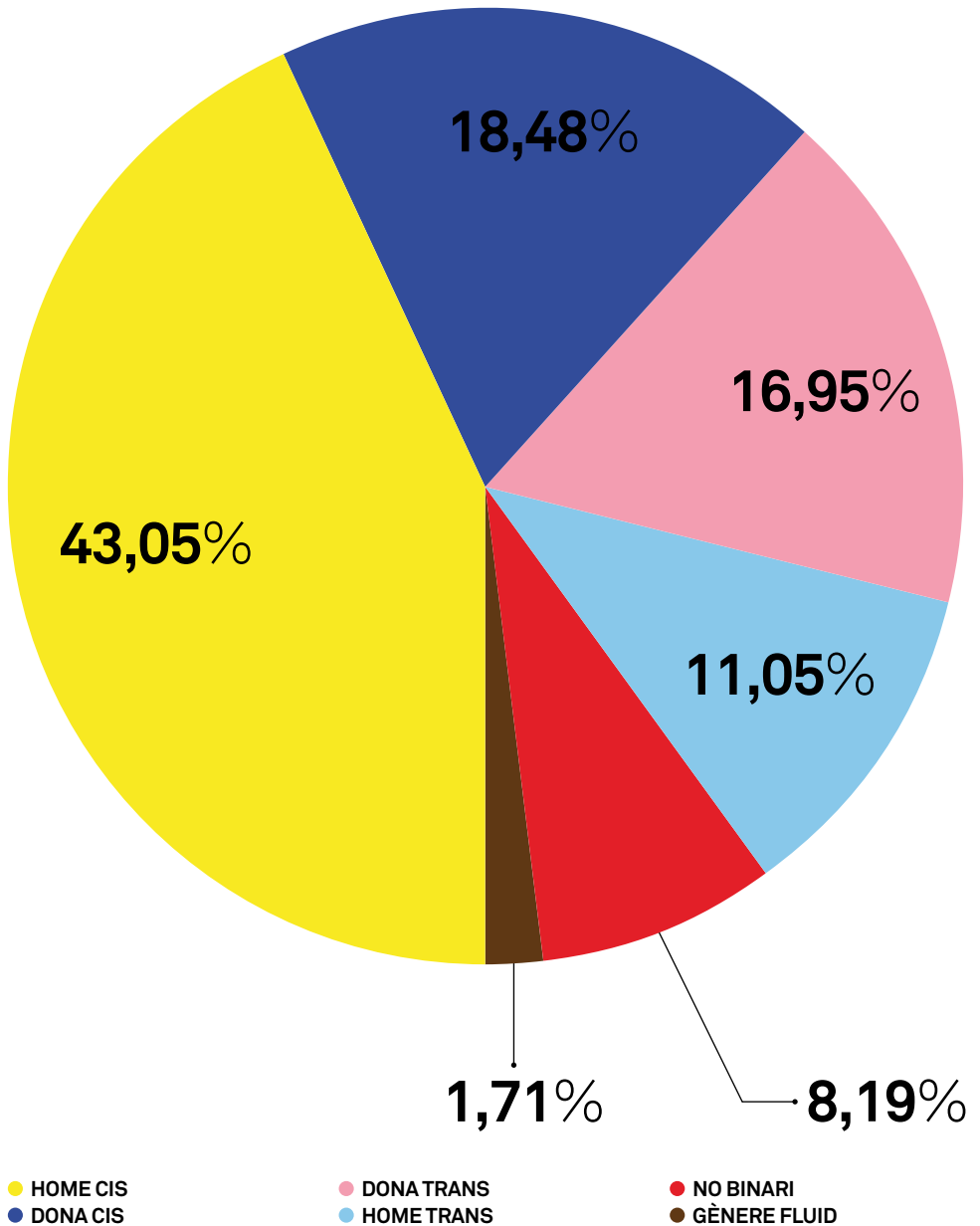




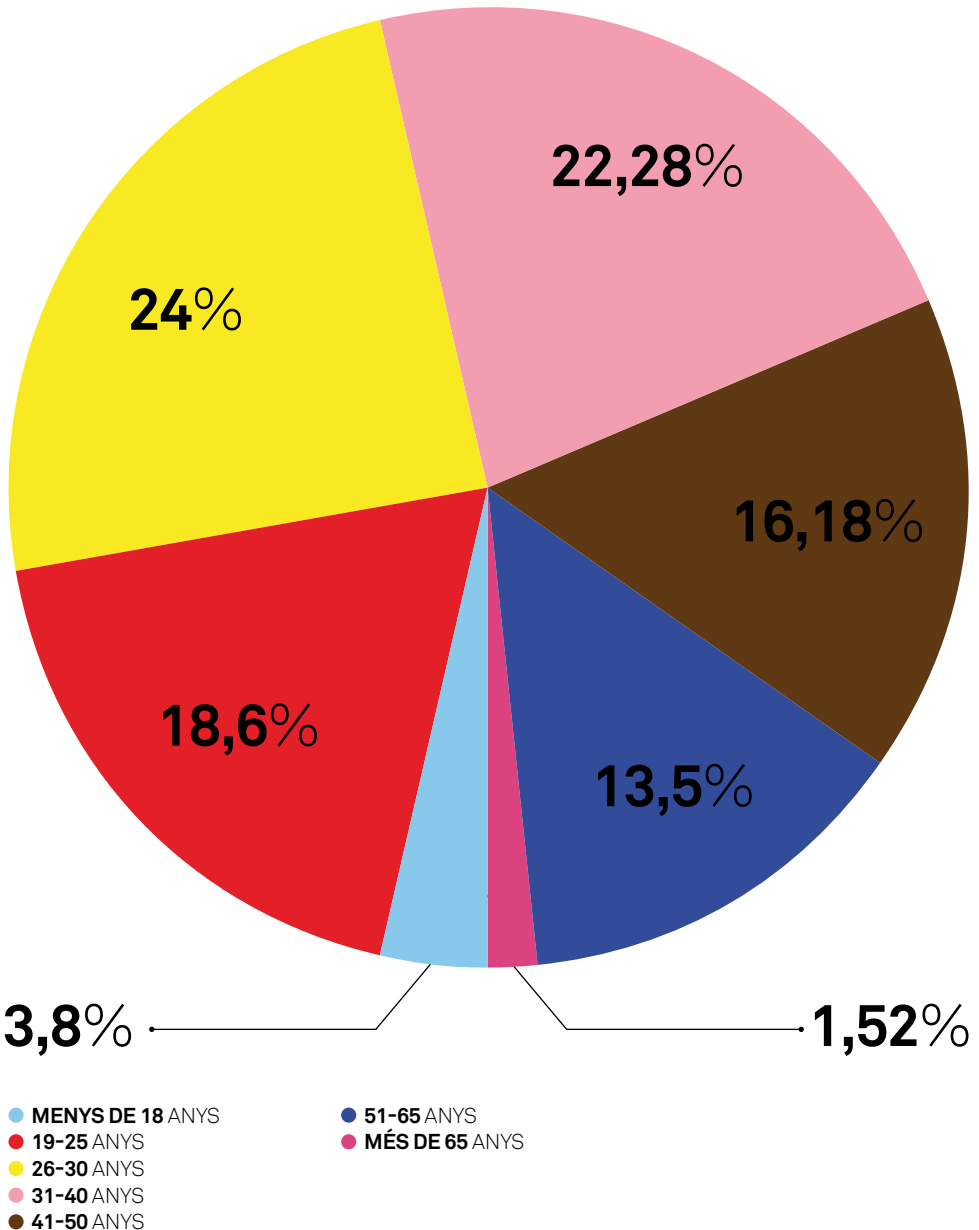
Qui ha rebut atenció del servei d'acollida



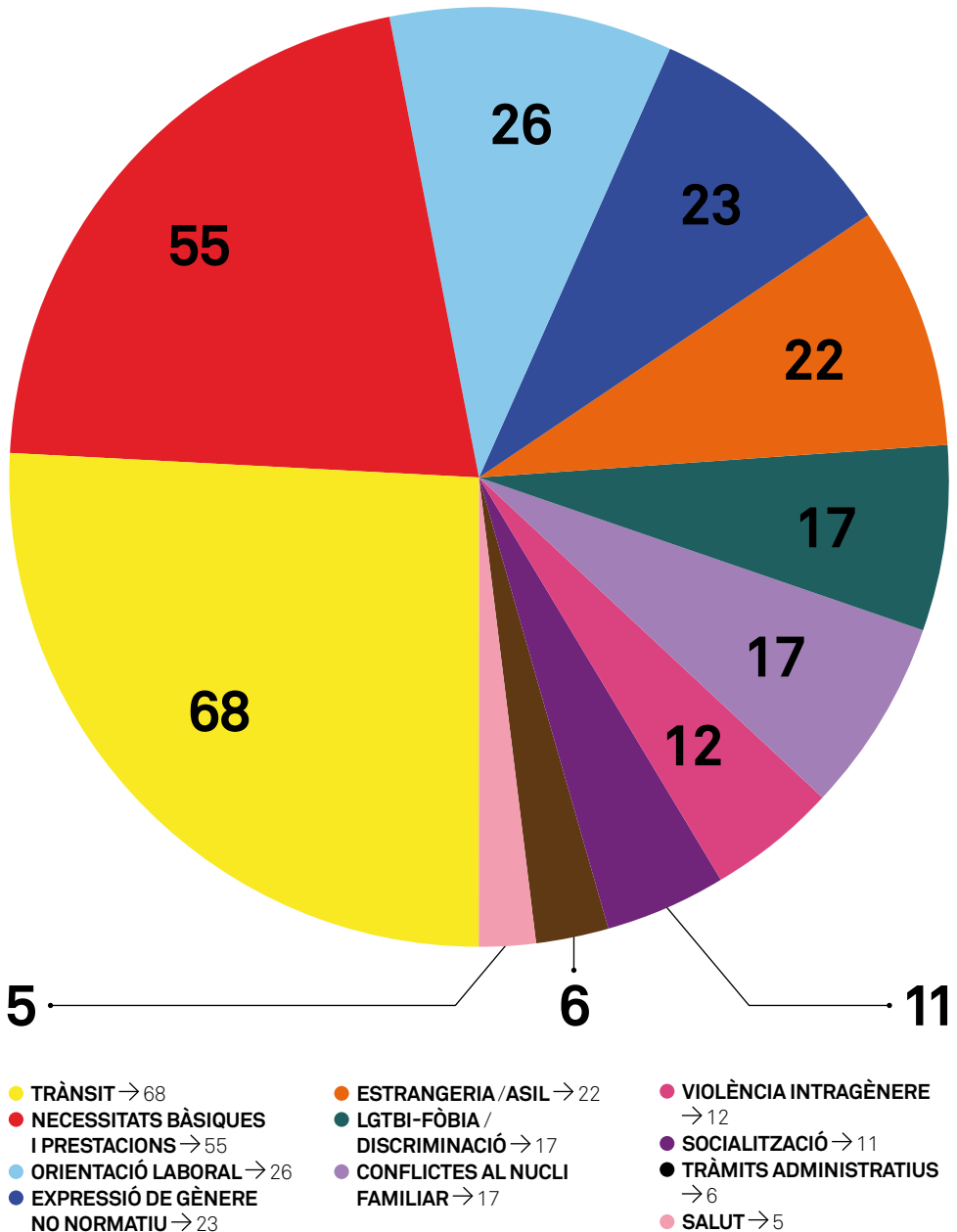
% de persones ateses segons el gènere



% de persones ateses per edat



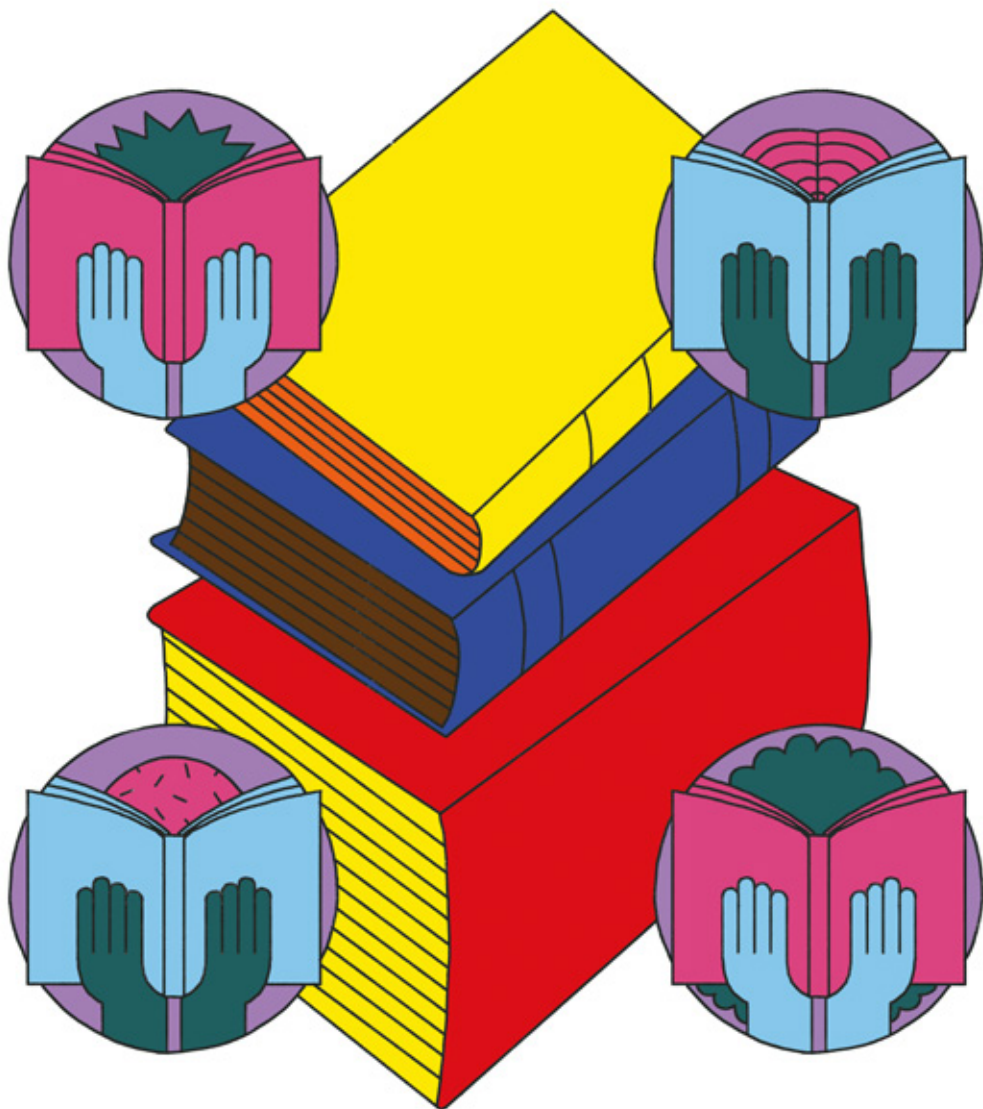
Nombre de persones ateses per tipus de demanda



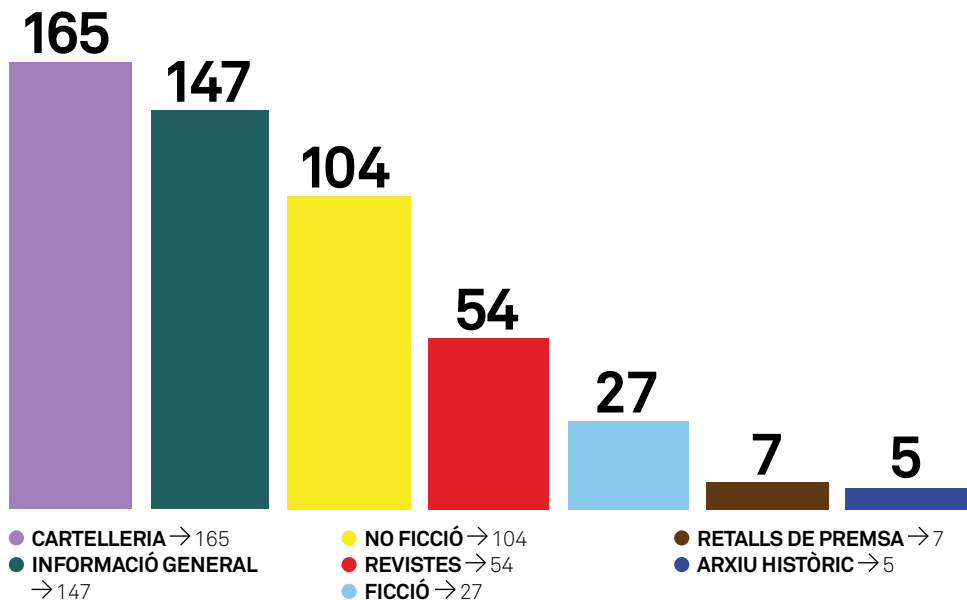
Centre de documentació

El Centre LGTBI acull el Centre de Documentació Armand de Fluvià (CDAF), una àmplia col·lecció documental relacionada amb diverses temàtiques vinculades a diversitat sexual, afectiva i de gènere.

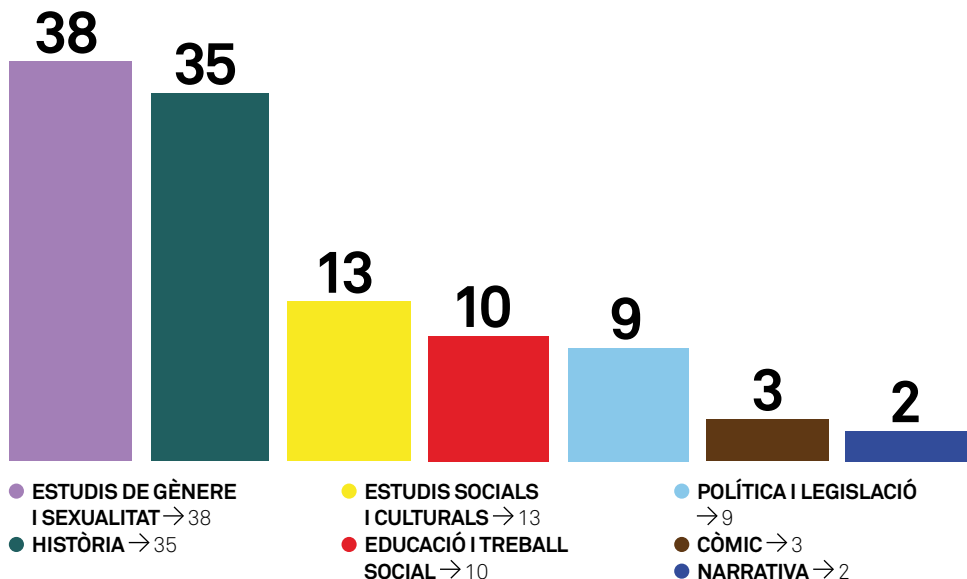
→ Un total de 301 persones han fet ús del centre de documentació



Tipus de consulta

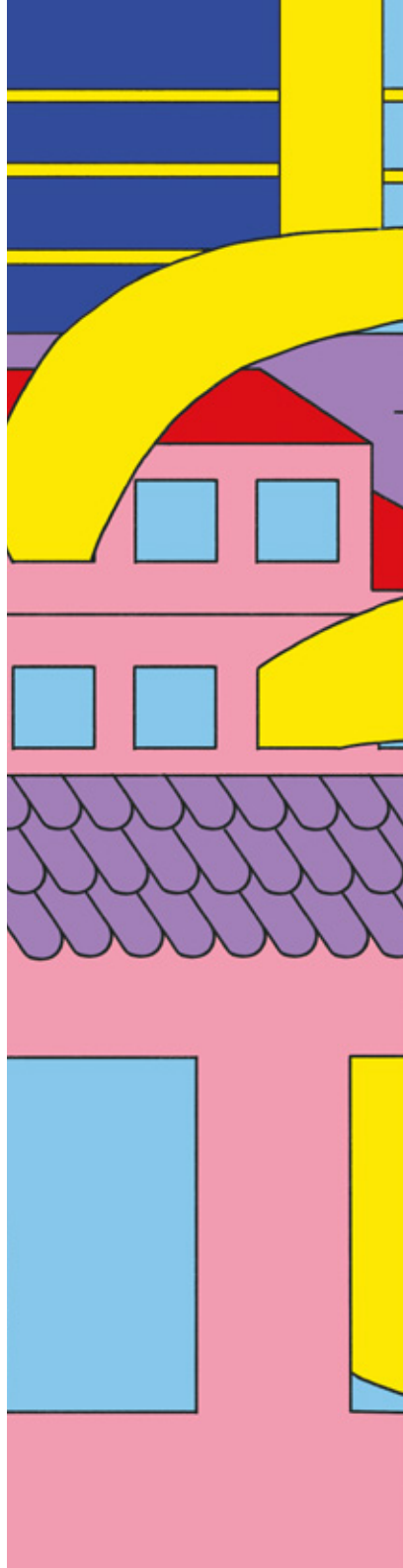


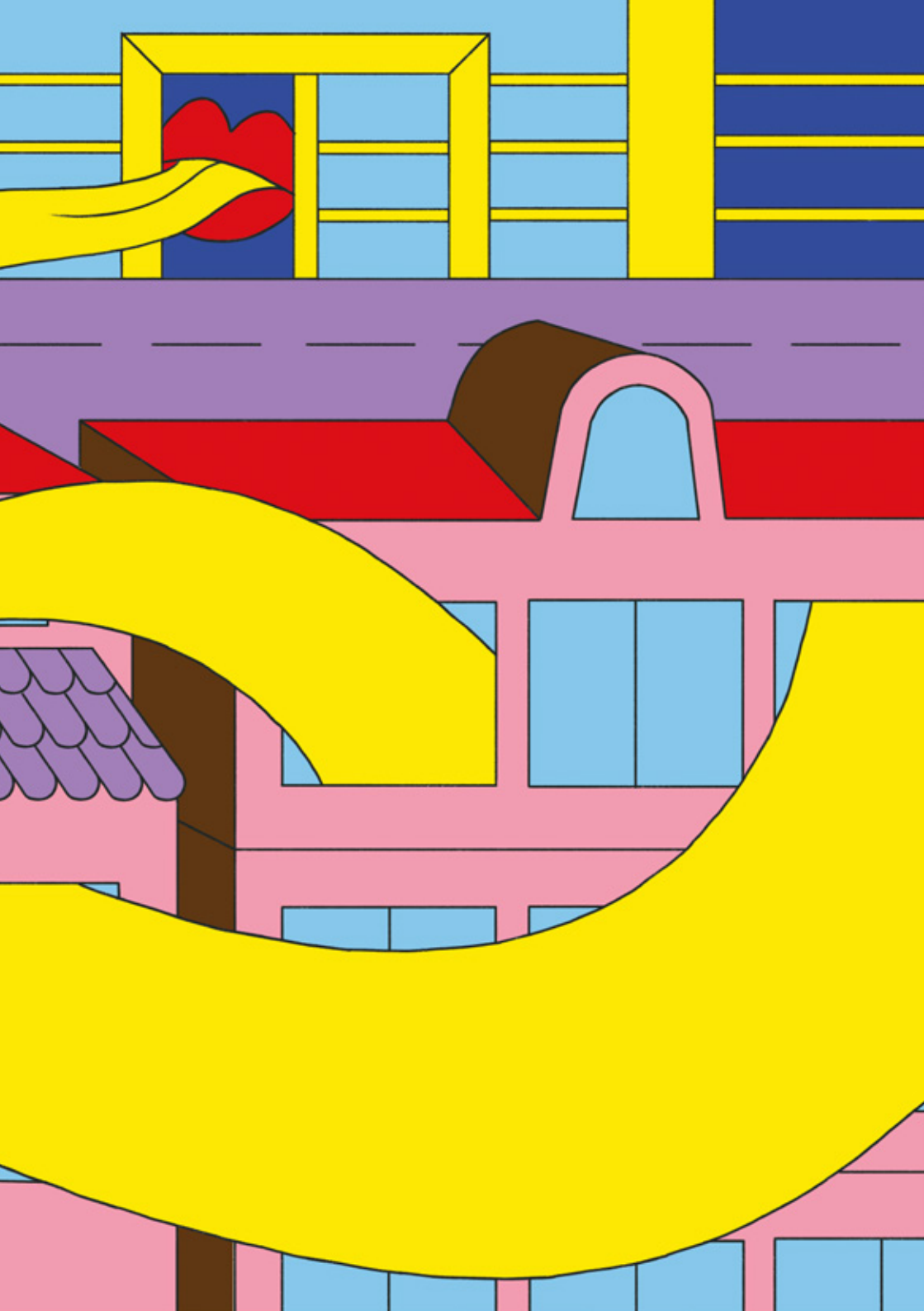
Matèries consultades



Comunicació

Des del Centre es pensa la comunicació com una eina per donar a conèixer a la ciutadania els serveis de l'equipament, garantir la transparència i establir una interacció propera amb les persones usuàries. Volem que els missatges arribin de manera clara, inclusiva i accessible per tothom, contribuint a les tasques de sensibilització que es desenvolupen des d'altres àrees del Centre.





#SeguimAmbTu

Centre LGTBI de Barcelona



Comte Borrell, 22
08015 Barcelona
938 805 111
centrelgtbi.barcelona
info@centrelgtbibcn.org



#BarcelonaLGTBI



**Centre
LGTBI
Barcelona**

**Plataforma
LGTBIcat**

Ajuntament de
Barcelona

