

CONCURS DE REMODELACIÓ DEL MERCAT DE SANTS

Barcelona – Juny de 2008

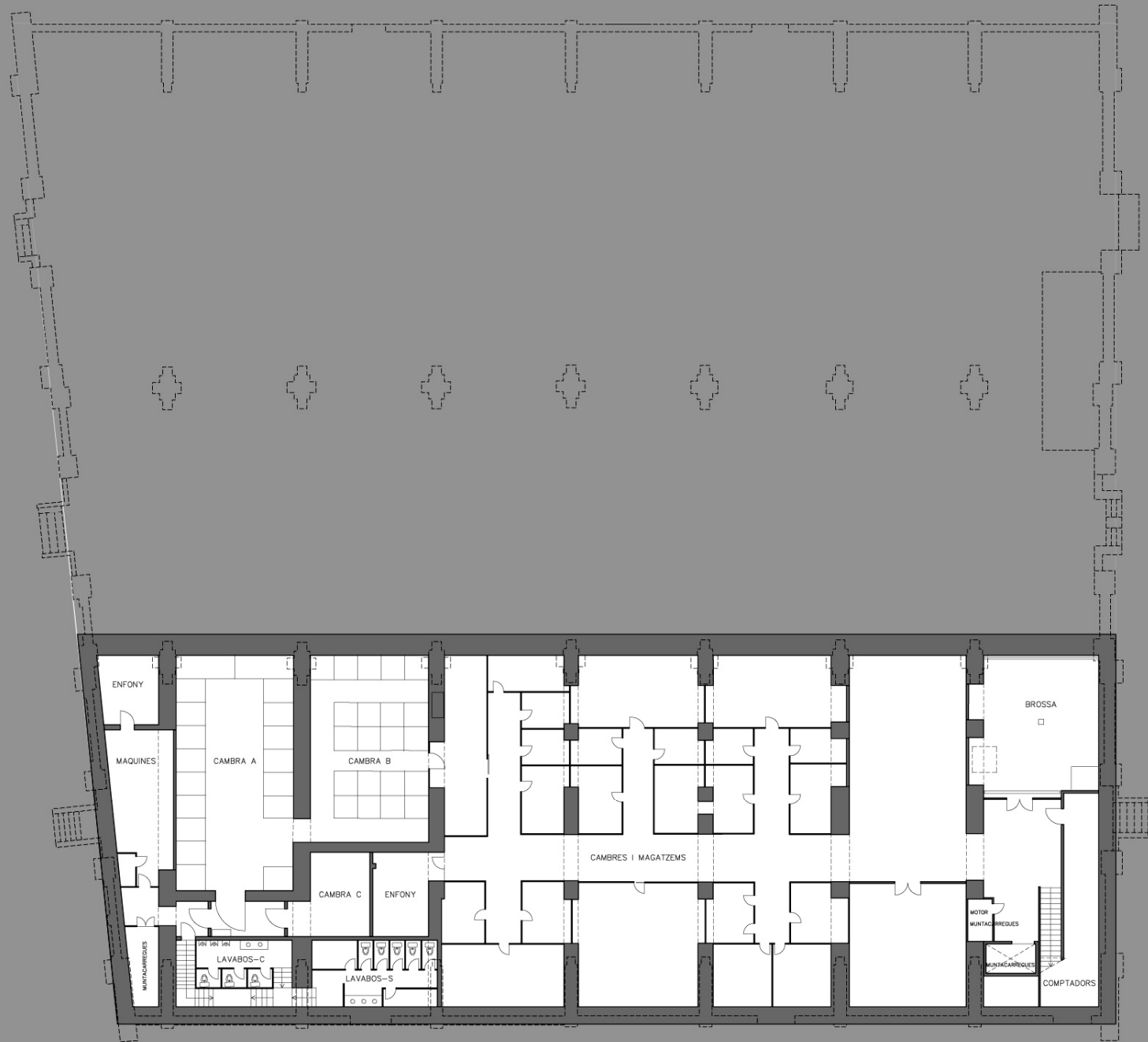




C. CACERES

C. SANT MEDIT

C. SANT JORDI



C. DADIZ I VELARDE

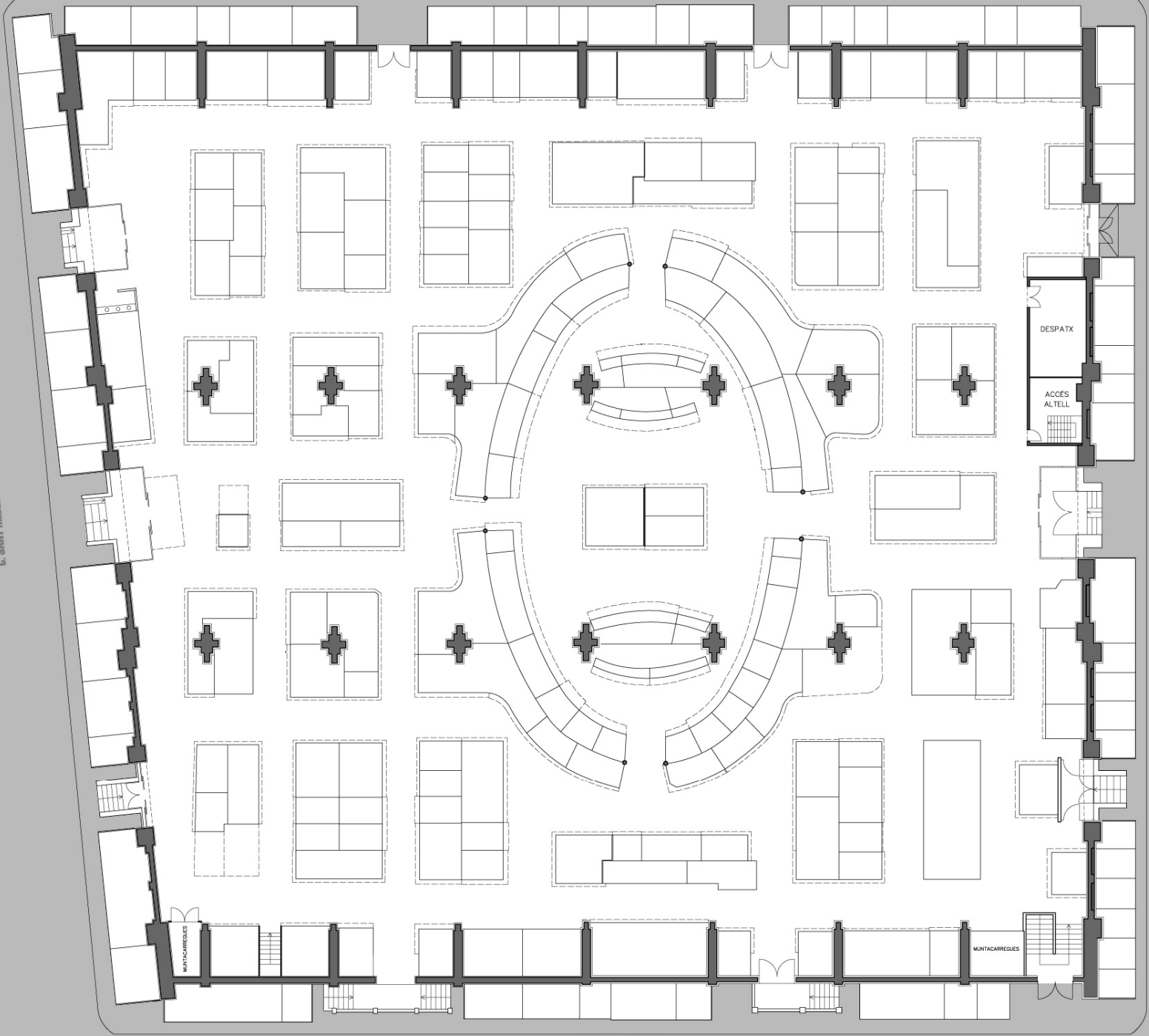


C. CACERES

C. SANT MEIR

C. SANT JORDI

C. DAUZ I VIELARDE

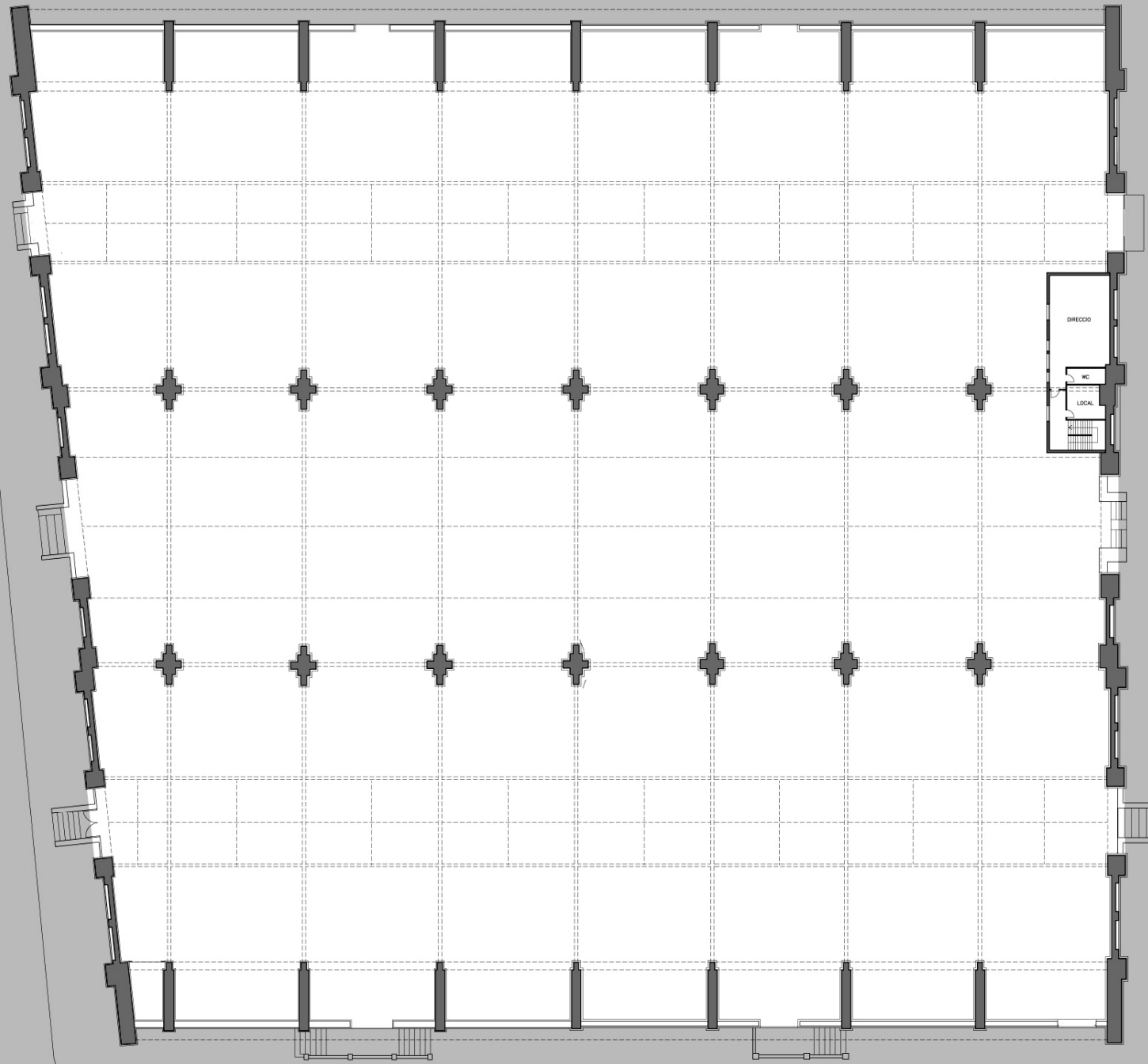


C. CACERES

C. SANT MEDA

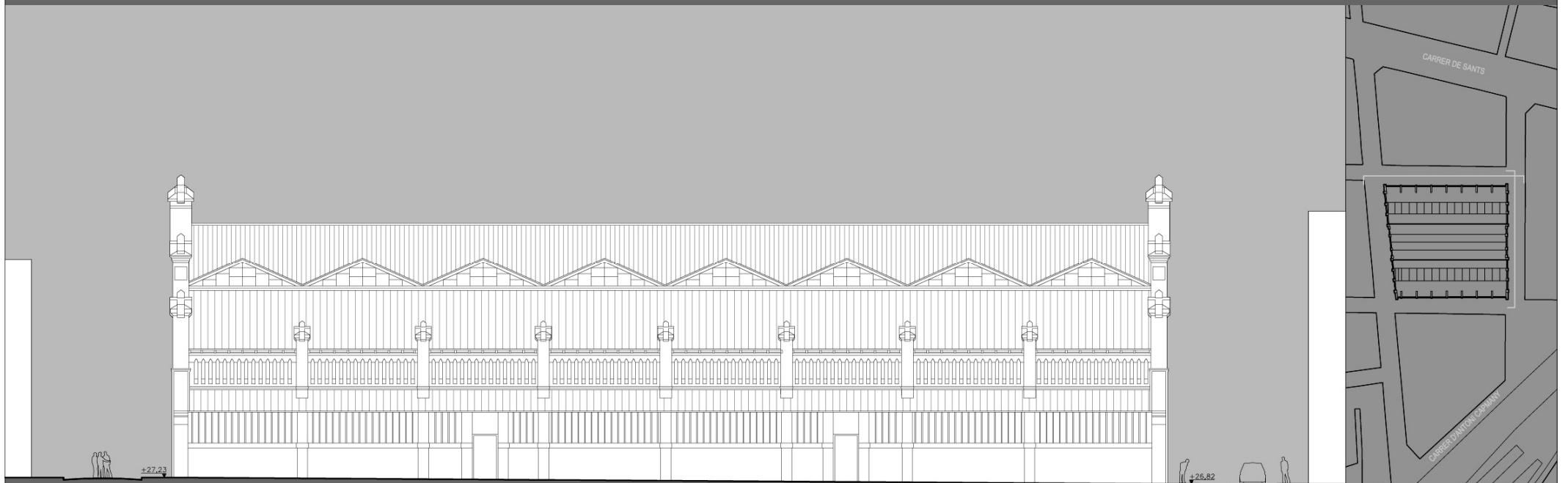
C. SANT JORDI

C. BAIX L'ELARDE

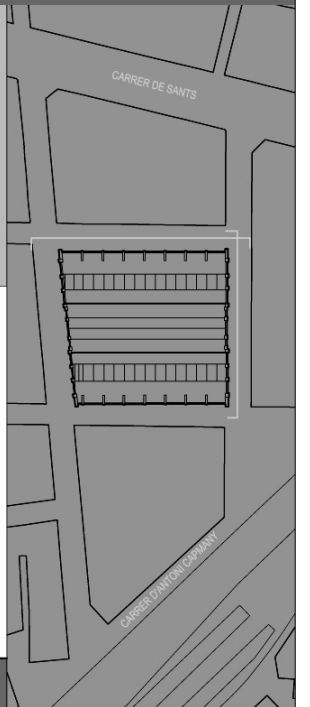




FAÇANA CARRER SANT JORDI

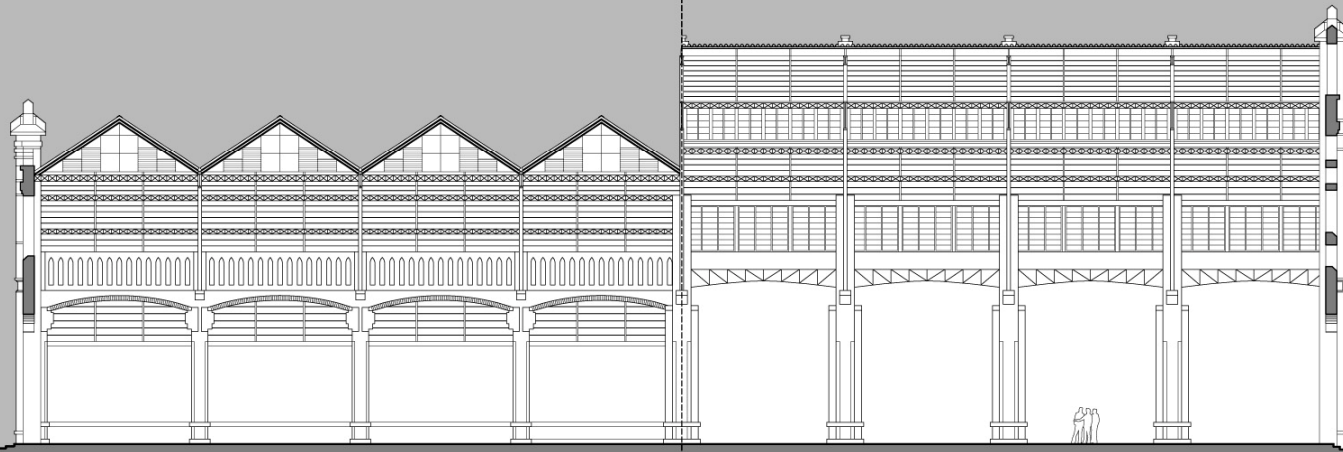


FAÇANA CARRER CACERES

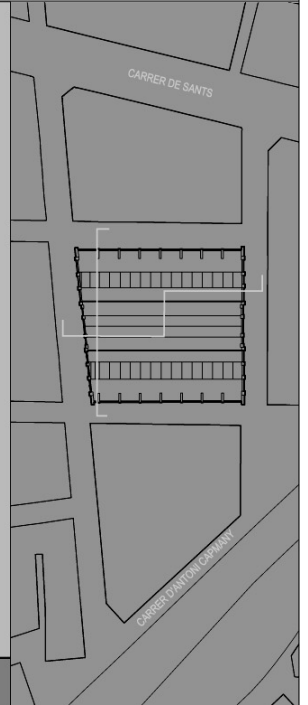




SECCIÓ TRANSVERSAL

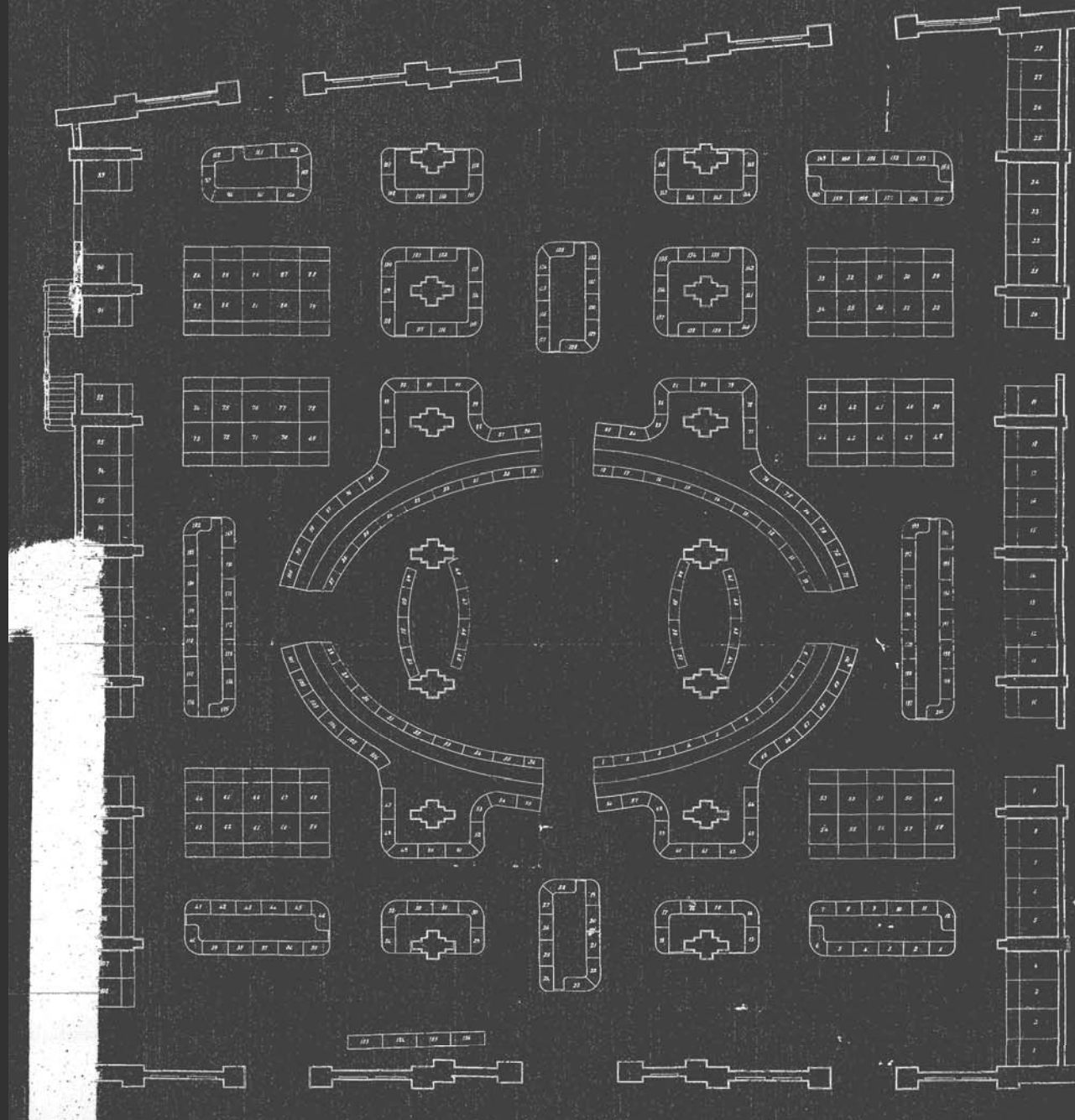


SECCIÓ LONGITUDINAL





Parades de l'antic mercat de Sants al carrer de l'Espanya Industrial. Inicis del segle XX.
Font: Arxiu Històric del Districte de Sants. (Col·lecció Conèixer el Districte, nº 11)



Ajuntament de Barcelona
 Arxiu Administratiu
 Bisbe Caçador, 4

*Projecte de los puestos
 de venta del nuevo Mercado de
 SANTS (Hort Nou)*

Escala de 1:100.

DISTRIBUCION GENERAL.

- Puestos de venta de carne y aves asiadas
- al de al de pescado fresco
- al de al de frutas, verduras etc.

Barcelona 27 de Marzo -- 1905.

El Jefe de U.º 0

El Arquitecto de la Edificación

[Signatures]

Projecte del Mercat de Sants (Hort-Nou). 1905
 Font: Arxiu Municipal Administratiu – Ajuntament de Barcelona



Façana al Carrer Velarde. Cap a 1910
Font: Arxiu Històric del Districte de Sants

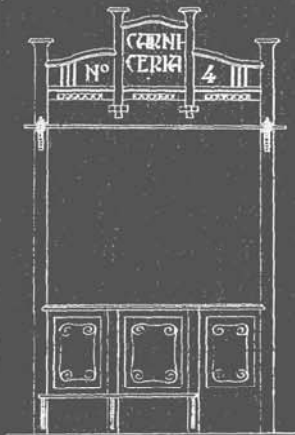
Kioscos para la venta de carne y otros artículos

Escala de 1:20

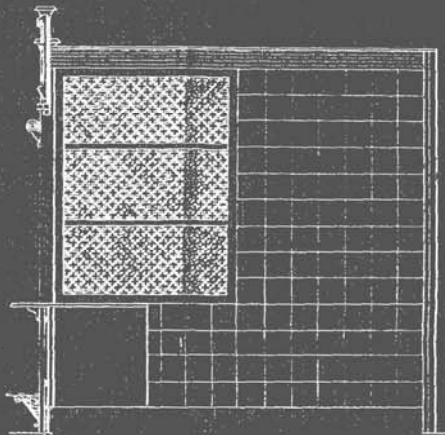
Mesas pesadaria



Escala de 1:40



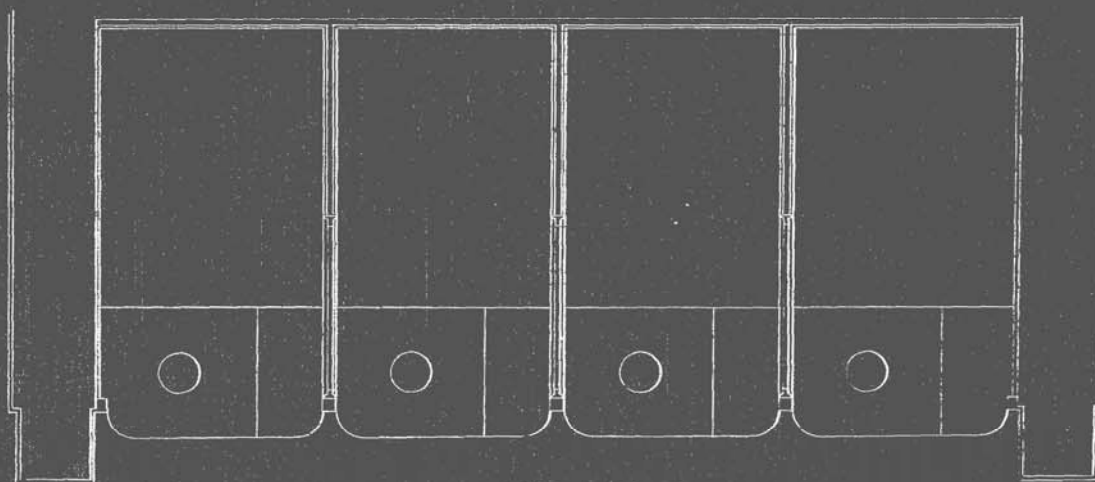
Alzado



Sección



Alzado



Plantas

*Proyecto de los kioscos
y mesas de los puestos de venta
del nuevo Mercado de SANS (Hort Nou)*

Barcelona 27 de Mayo de 1911

El arquitecto L. G. O.

El arquitecto de la obra

[Signatures]

Projecte dels quioscos i parades de venda. 1911
Font: Arxiu Municipal Administratiu – Ajuntament de Barcelona



Cruïlla del carrer Sant Jordi amb Velarde. 1932.
Font: Arxiu fotogràfic Municipal de Barcelona



Carrer de Sant Medir. 1935.
Font: Arxiu Històric del Districte de Sants

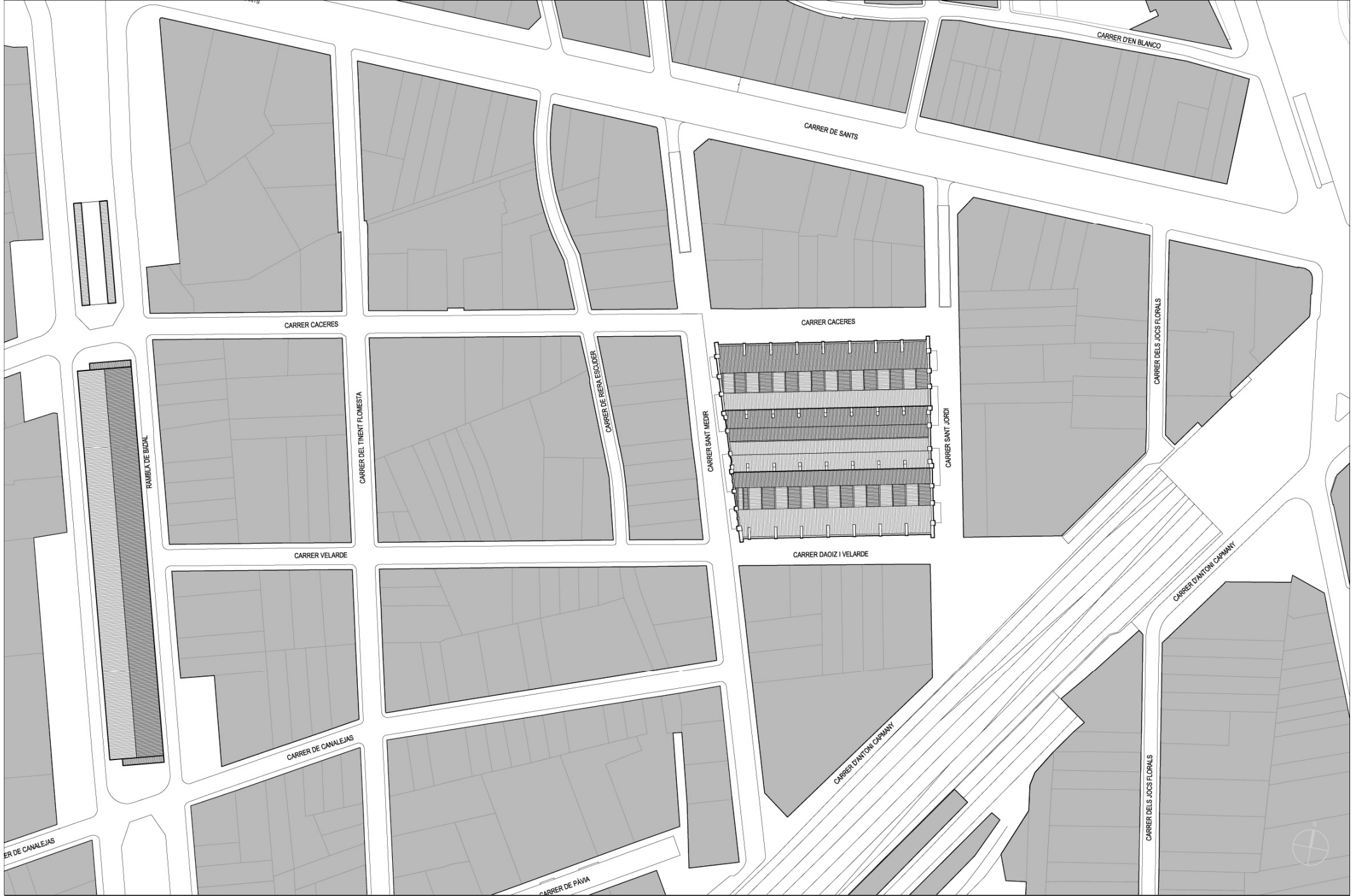


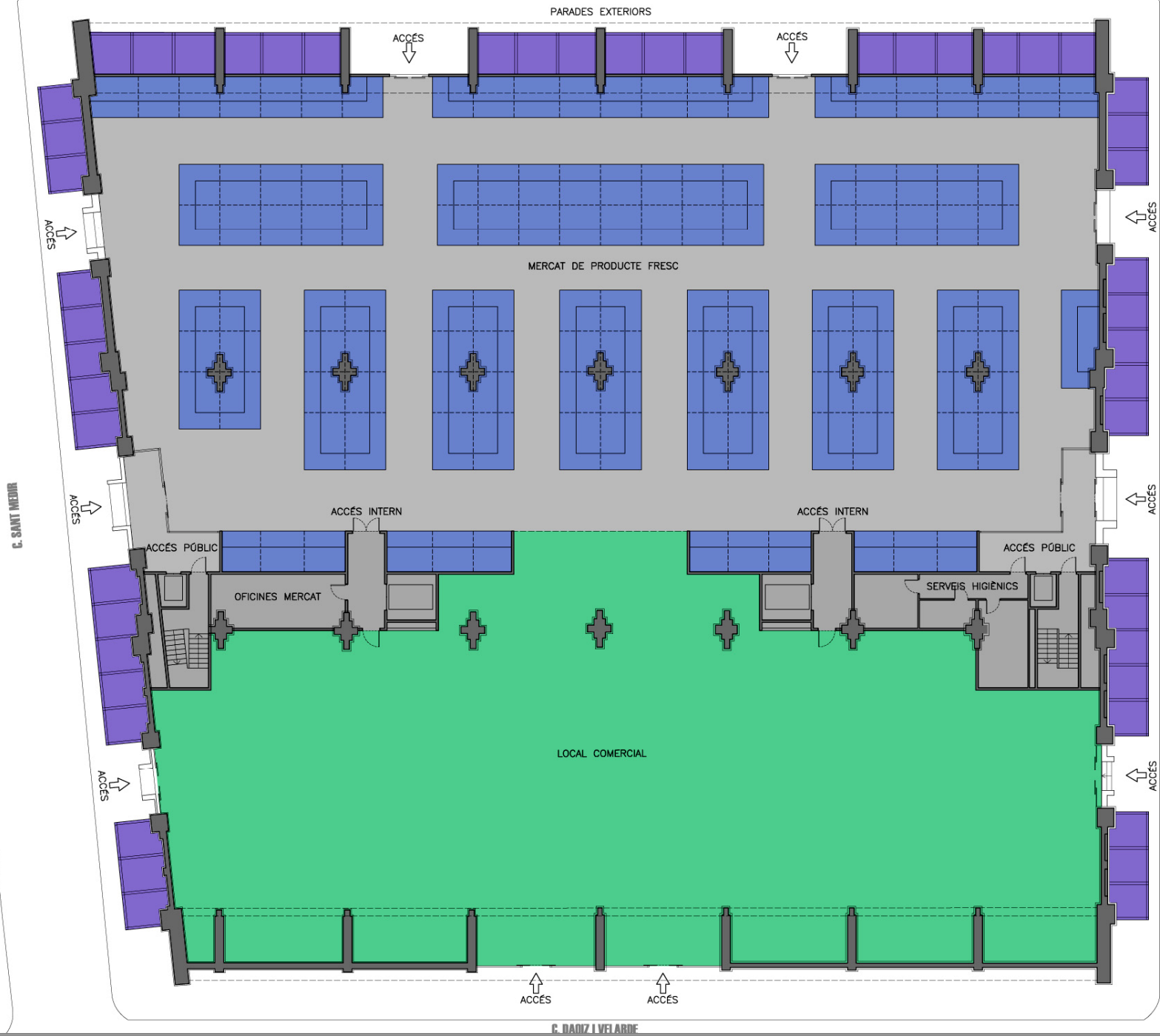
Parades exteriors al carrer Sant Jordi. 1965
Font: Arxiu Històric del Districte de Sants



Taquilles de l'envelat de Festa Major a la cantonada del carrer Sant Jordi amb Velarde. 1967
Font: Arxiu Històric del Districte de Sants.

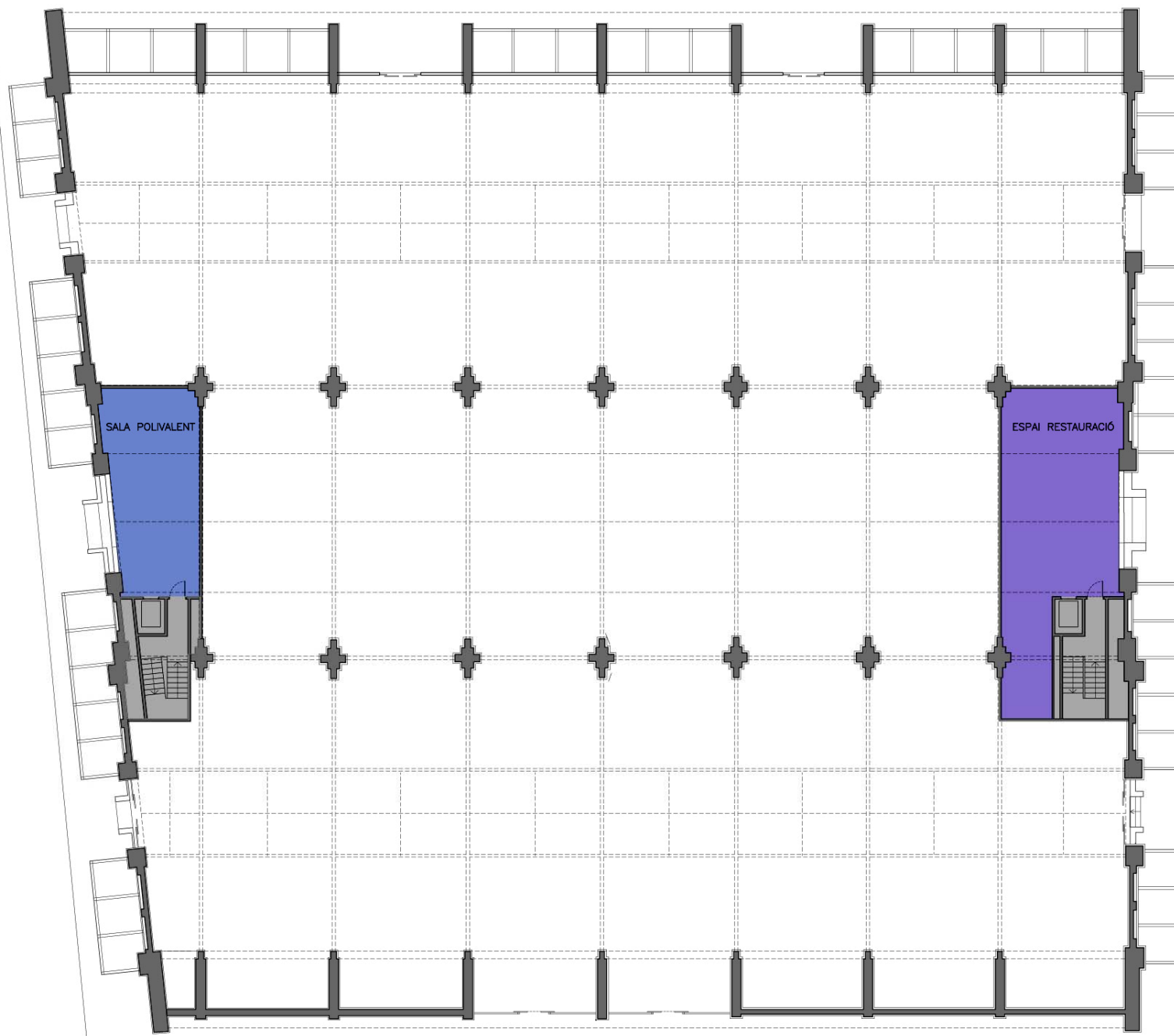






PLANTA BAIXA	SUPERFÍCIE
MERCAT DE FRESC	1.811,85 m ²
PARADES EXTERIORS	167,40 m ²
LOCAL COMERCIAL	1.262,90 m ²
OFICINES MERCAT	28,55 m ²
SERVEIS HIGIENICS	48,30 m ²
ACCESSOS	52,80 m ²
ACCÉS PÚBLIC	58,45 m ²
ACCÉS INTERN	50,25 m ²
TOTAL	3.480,50 m²

C. SANT MEDA

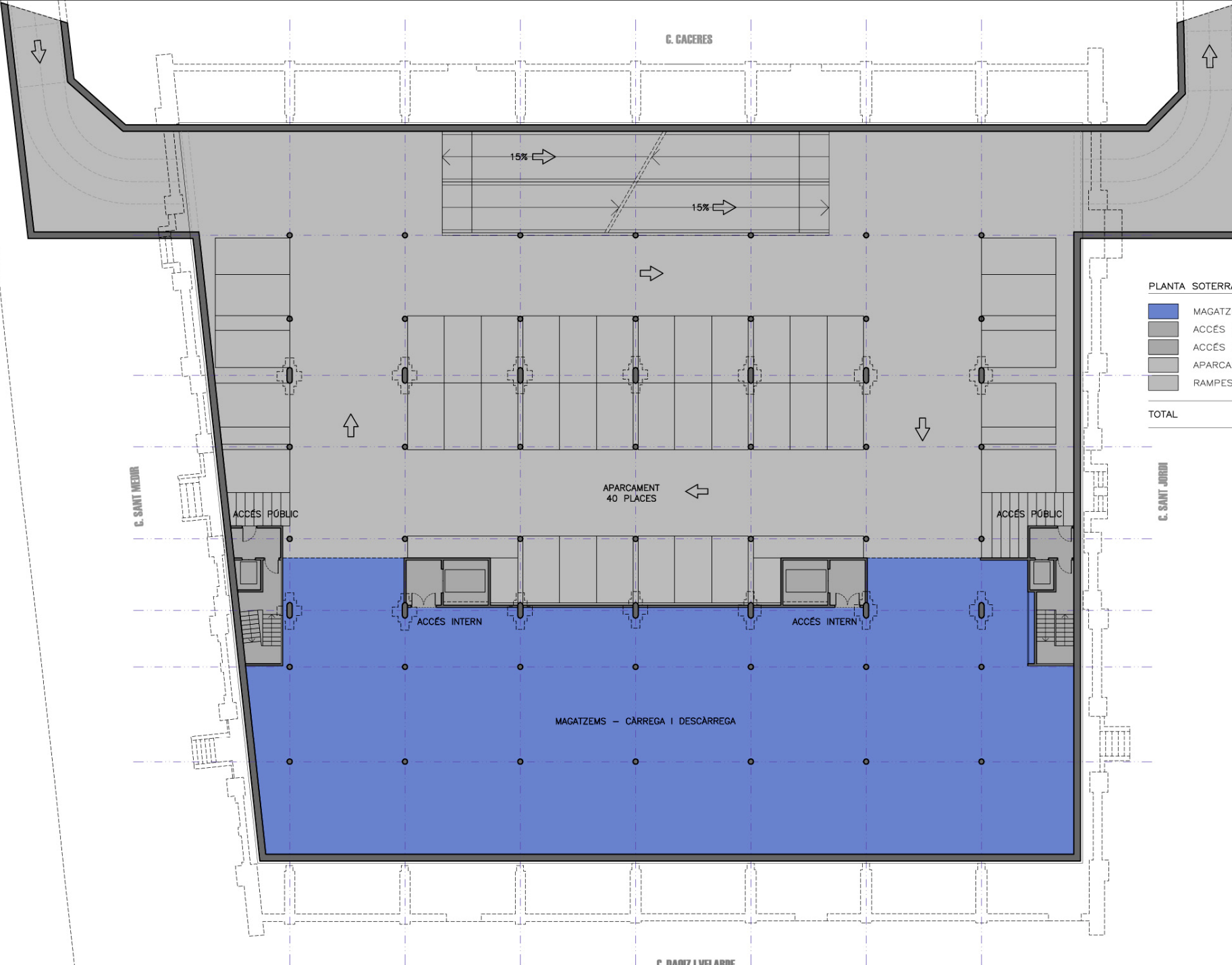


C. RAONZ LVELARDE

PLANTA ALTELL	SUPERFÍCIE
■ SALA POLIVALENT	68,55 m ²
■ ESPAI RESTAURACIÓ	109,40 m ²
■ ACCÉS PÚBLIC	58,45 m ²
TOTAL	236,40 m²

C. SANT JORDI





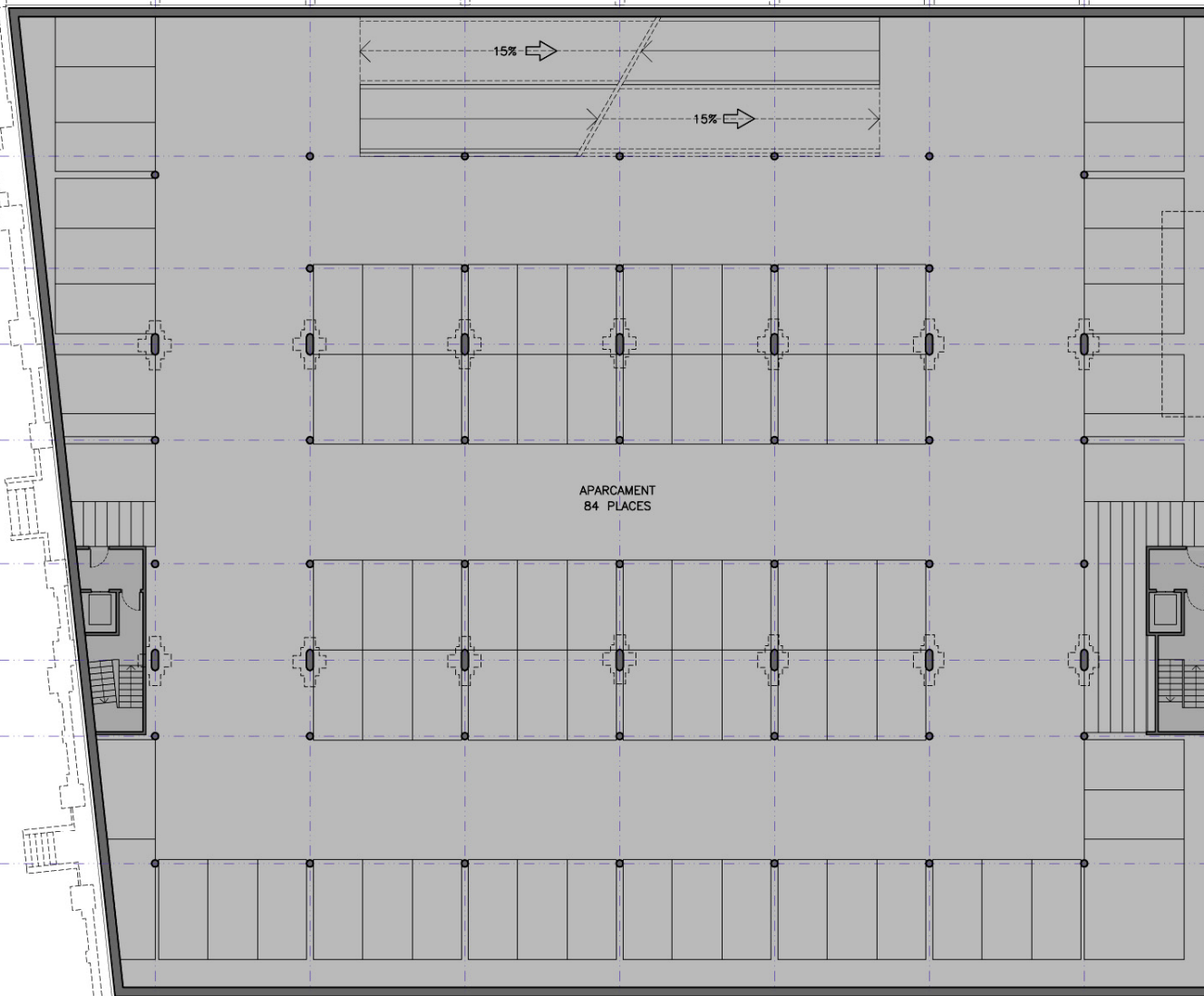
PLANTA SOTERRANI -1		SUPERFÍCIE
	MAGATZEM	1008,60 m2
	ACCÉS PÚBLIC	55,20 m2
	ACCÉS INTERN	38,60 m2
	APARCAMENT	1.613,40 m2
	RAMPES	166,40 m2
TOTAL		2.897,50 m2

C. CACERES

C. SANT MEMORI

C. SANT JORDI

C. DAUÍZ I VELARDE



PLANTA SOTERRANI -2

SUPERFICIE

- ACCÉS PÚBLIC
- APARCAMENT
- RAMPES

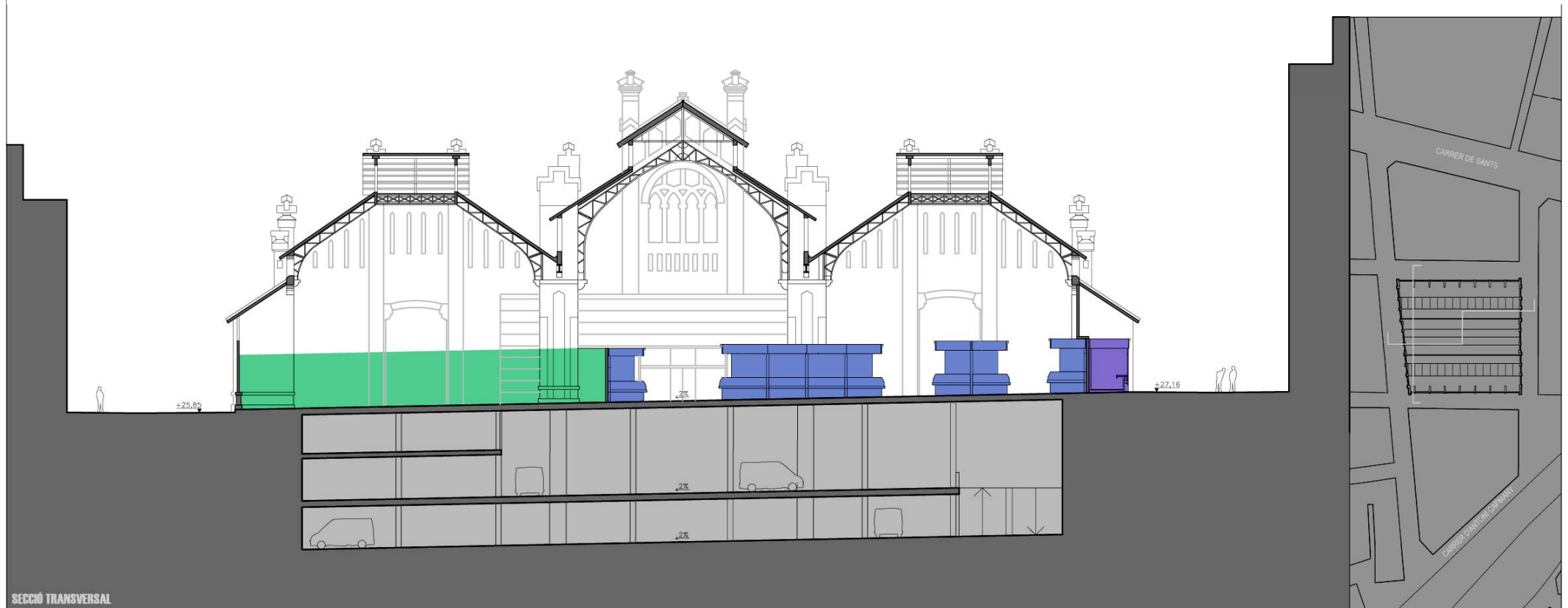
55,20 m²
 2.707,10 m²
 135,20 m²

TOTAL

2.897,50 m²

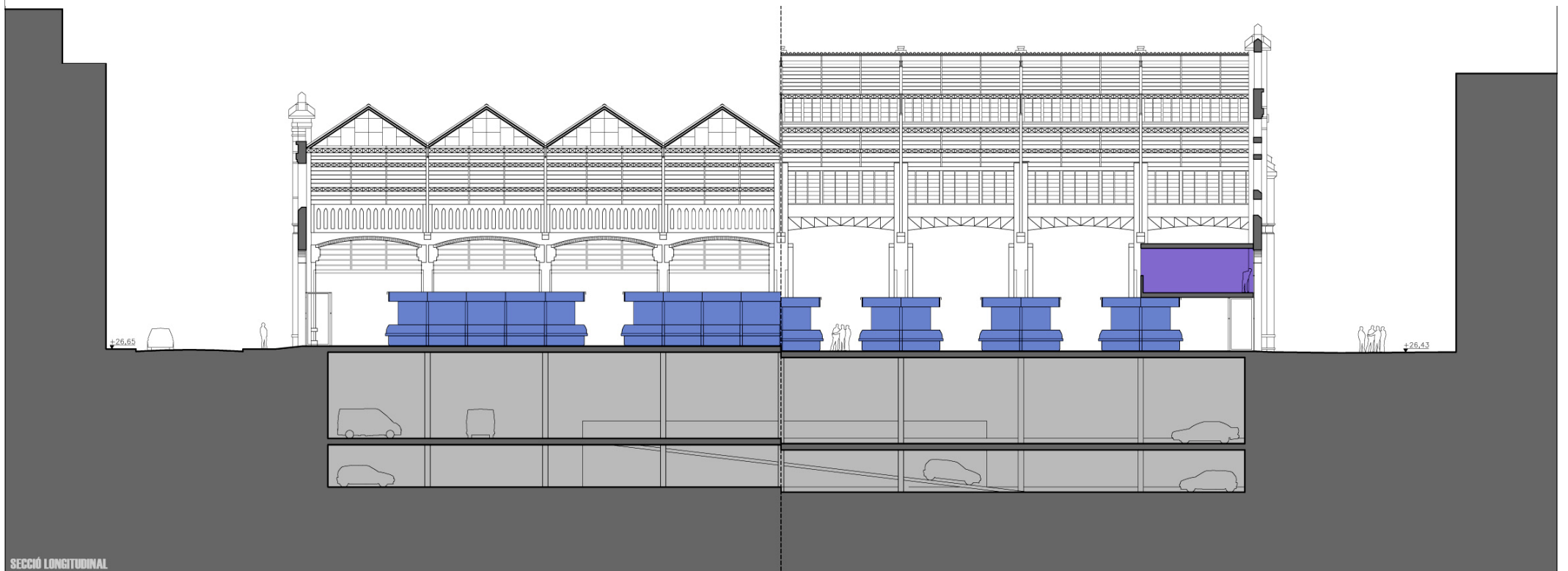
APARCAMENT
84 PLACES





SECCIÓ TRANSVERSAL





SECCIÓ LONGITUDINAL



CONCURS DE REMODELACIÓ DEL MERCAT DE SANTS
llobetbach associats

SECCIÓ TRANSVERSAL
PROPOSTA

P07

