



Baròmetre del clima de confiança de la reforma del Mercat de Sant Antoni

Presentació de resultats
1r semestre 2009



Ajuntament de Barcelona



Mercats de Barcelona




1984 - 2009

www.icerda.es


Conèixer semestralment, durant el període 2008-2012 d'execució de la reforma del Mercat de Sant Antoni, i al llarg del primer any de funcionament del nou Mercat:

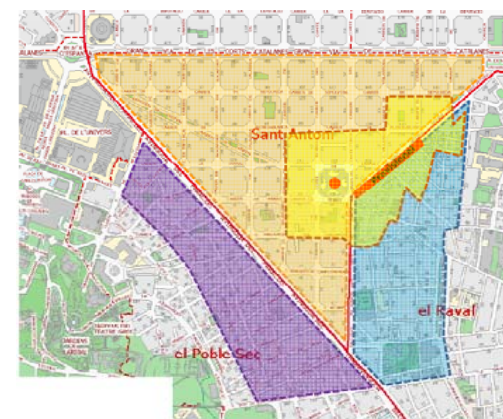
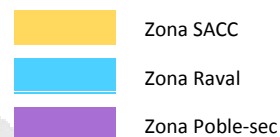
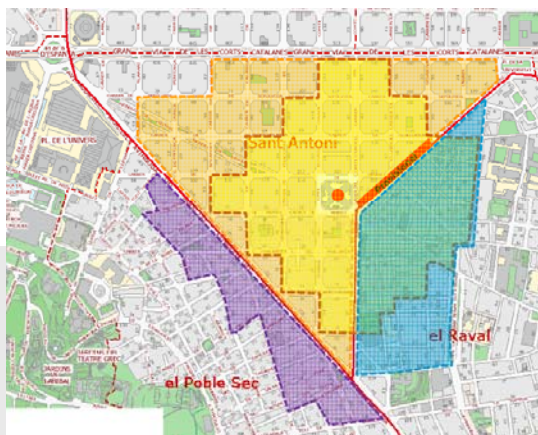
- El clima de confiança dels veïns i els establiments
- La percepció i les expectatives d'aquests grups sobre la reforma
- L'evolució de l'opinió d'aquests col·lectius al llarg del procés
- L'impacte de les accions dutes a terme en aquest procés

ENQUESTA A CIUTADANS

- Entrevista telefònica
- Ciutadans residents a l'entorn del Mercat
- 200 entrevistes
 - Zona 1 (100) 
 - Sant Antoni Centre Comercial (60)
 - Raval (40)
 - Zona 2 (100)
 - Sant Antoni Centre Comercial (50)
 - Poble-sec (30)
 - Raval (20)
- Periodicitat semestral
 - 1r semestre 2008: 26 a 30 de maig
 - 2n semestre 2008: 10 a 18 de novembre
 - 1r semestre 2009: 22 a 25 de maig

ENQUESTA A ESTABLIMENTS

- Entrevista telefònica
- Establiments ubicats a l'entorn del Mercat
- 100 entrevistes
 - Zona 1 (50) 
 - Sant Antoni Centre Comercial (30)
 - Raval (20)
 - Zona 2 (50)
 - Sant Antoni Centre Comercial (30)
 - Poble-sec (10)
 - Raval (10)
- Periodicitat semestral
 - 1r semestre 2008: 2 a 13 de juny
 - 2n semestre 2008: 11 a 26 de novembre
 - 1r semestre 2009: 22 a 29 de maig



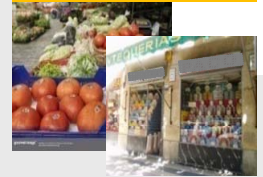
Anàlisi de resultats

Situació general del barri

Ciutadans



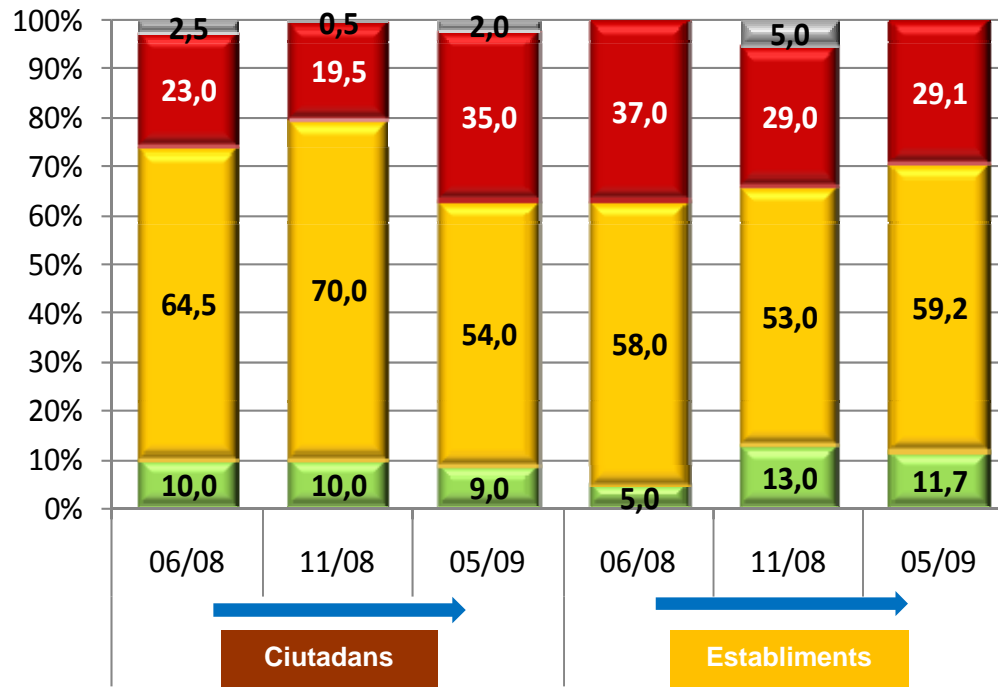
Establiments



En els últims sis mesos el barri del Mercat de Sant Antoni ha millorat, segueix igual o ha empitjorat?

-Evolució-

%



- NS/NC
- Ha empitjorat
- Segueix igual
- Ha millorat

P1

BASES

Ciutadans

Establiments

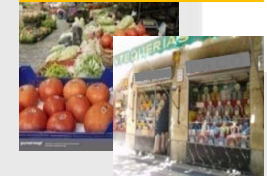
200

100

Ciutadans



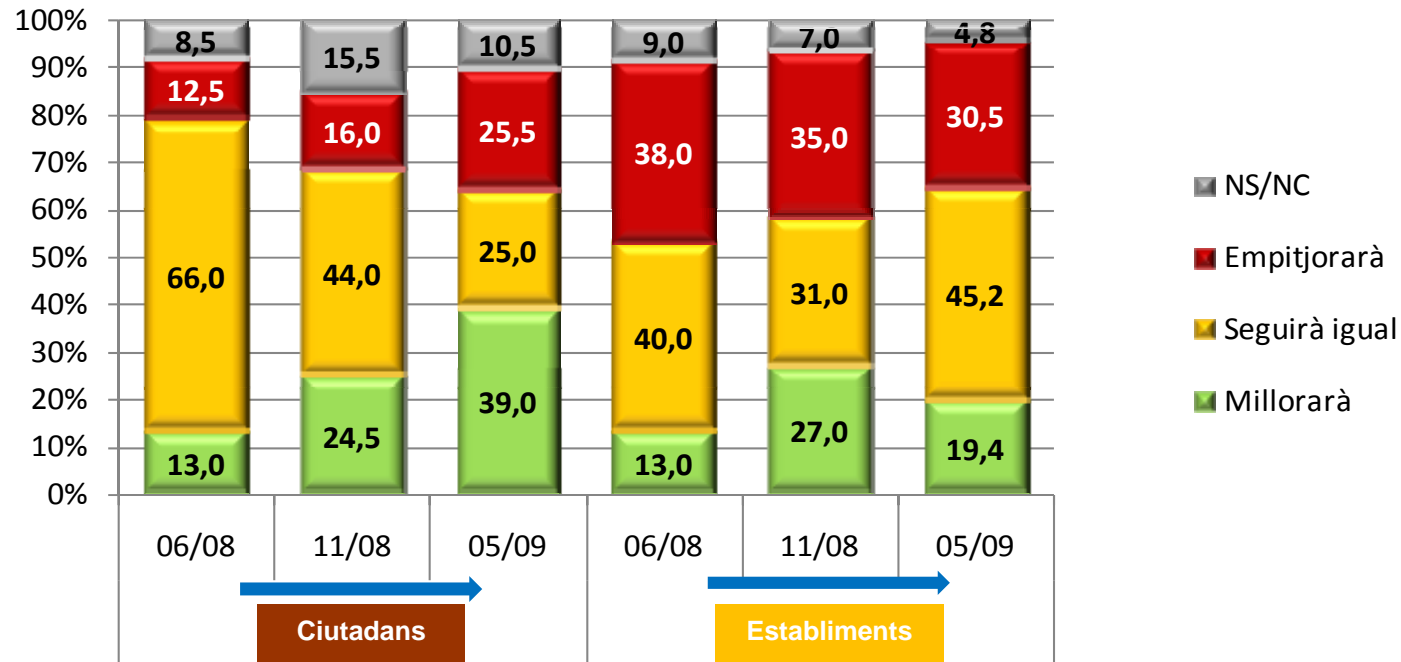
Establiments



De cara als pròxims sis mesos, vostè considera que el barri del Mercat de Sant Antoni millorarà, seguirà igual o empitjorarà?

-Evolució-

%



- NS/NC
- Empitjorarà
- Seguirà igual
- Millorarà

P2

BASES

Ciutadans

Establiments

200

100

Ciudadans

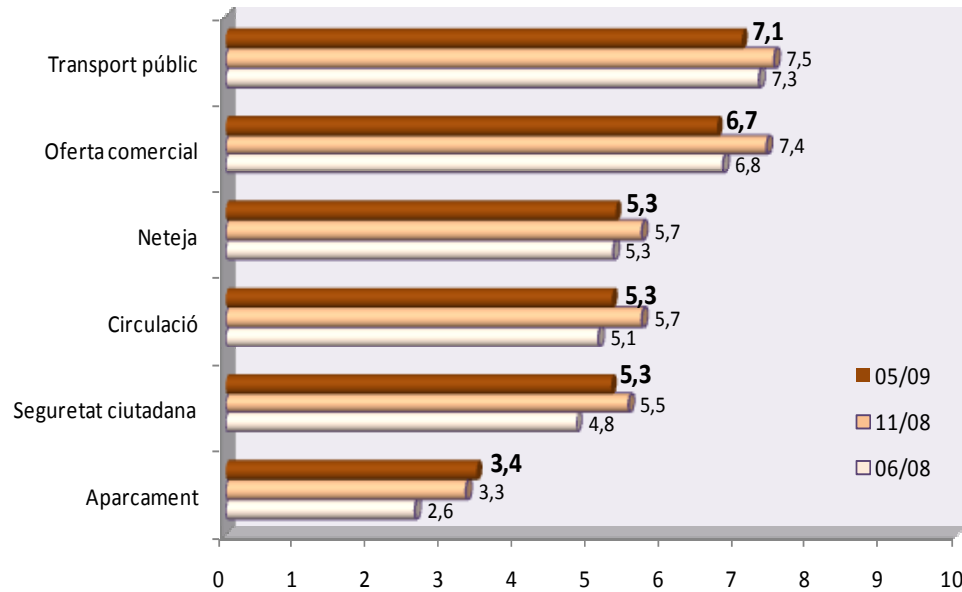


Valoració mitjana (escala del 0 al 10) del funcionament dels següents aspectes del barri del Mercat de Sant Antoni
-Evolució-

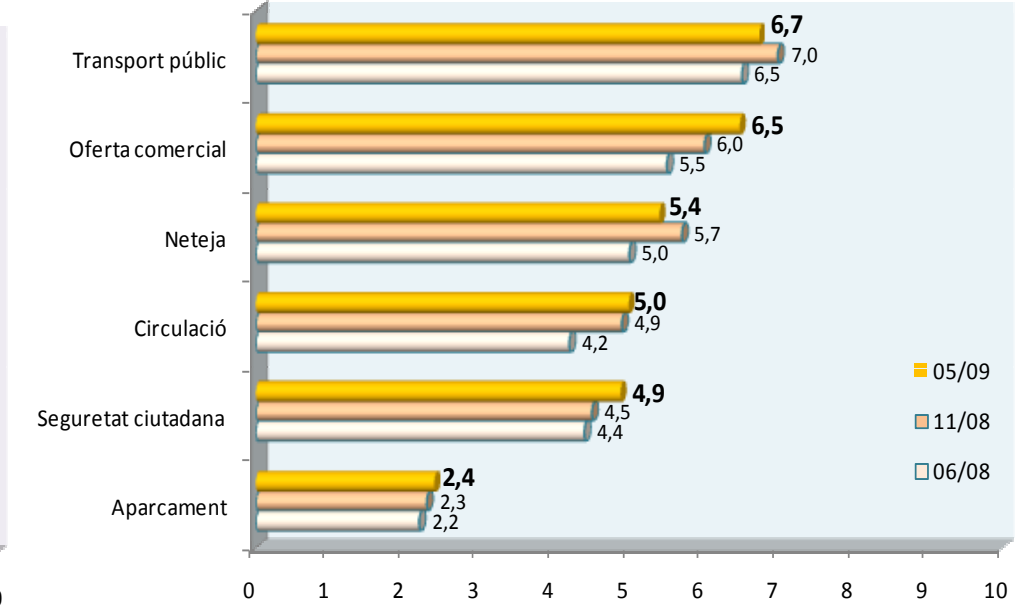
Establiments



Ciudadans



Establiments



P3

BASES 200

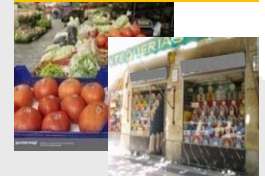
100

Notorietat de la reforma del Mercat

Ciudadans



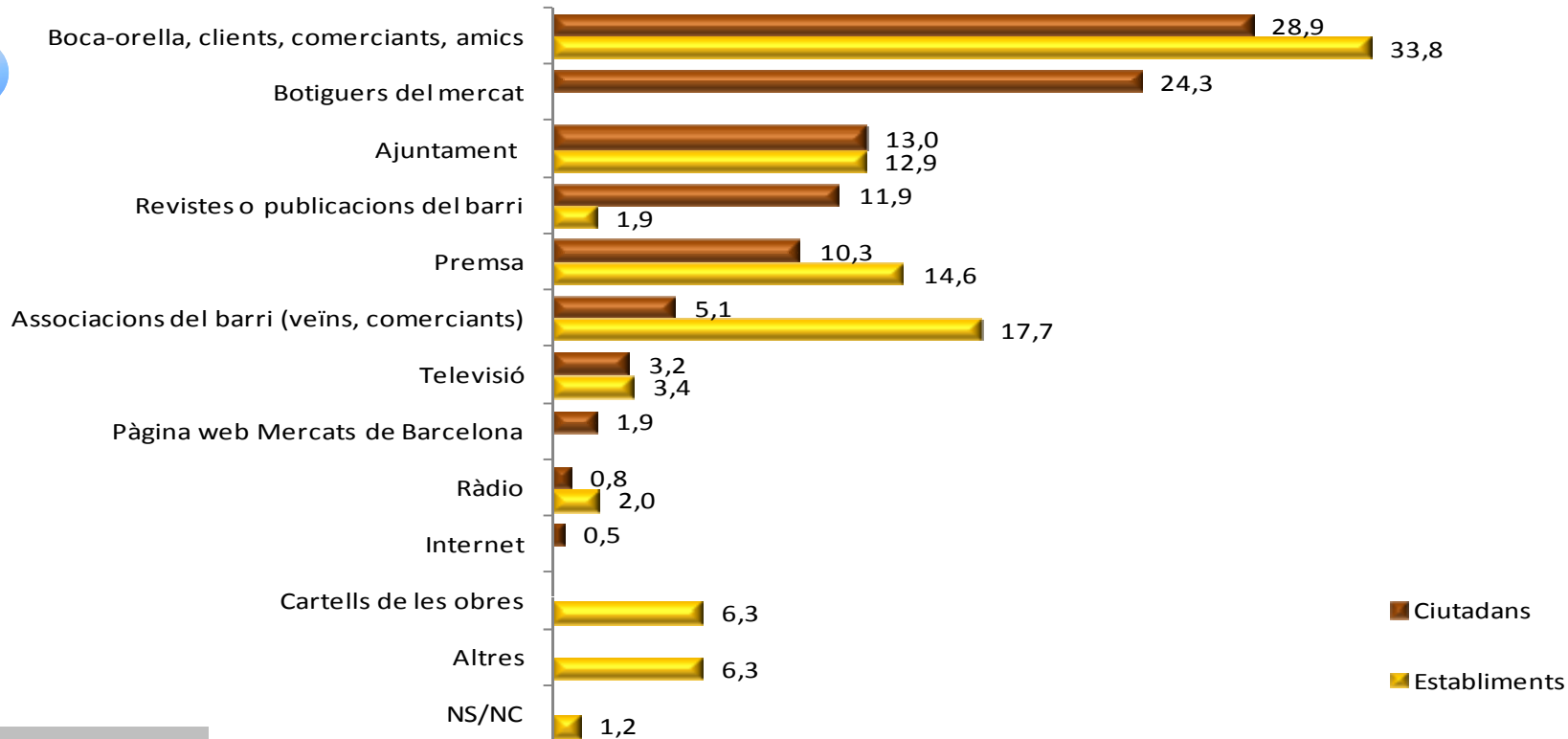
Establiments



Com s'assabenta de les novetats que hi pugui haver en relació al procés de reforma del Mercat de Sant Antoni?

- Espontània, resposta múltiple-

%



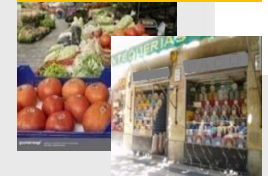
BASES	
Ciudadans	200
Establiments	100

P9 ciudadans
P8 establiments

Ciudadans

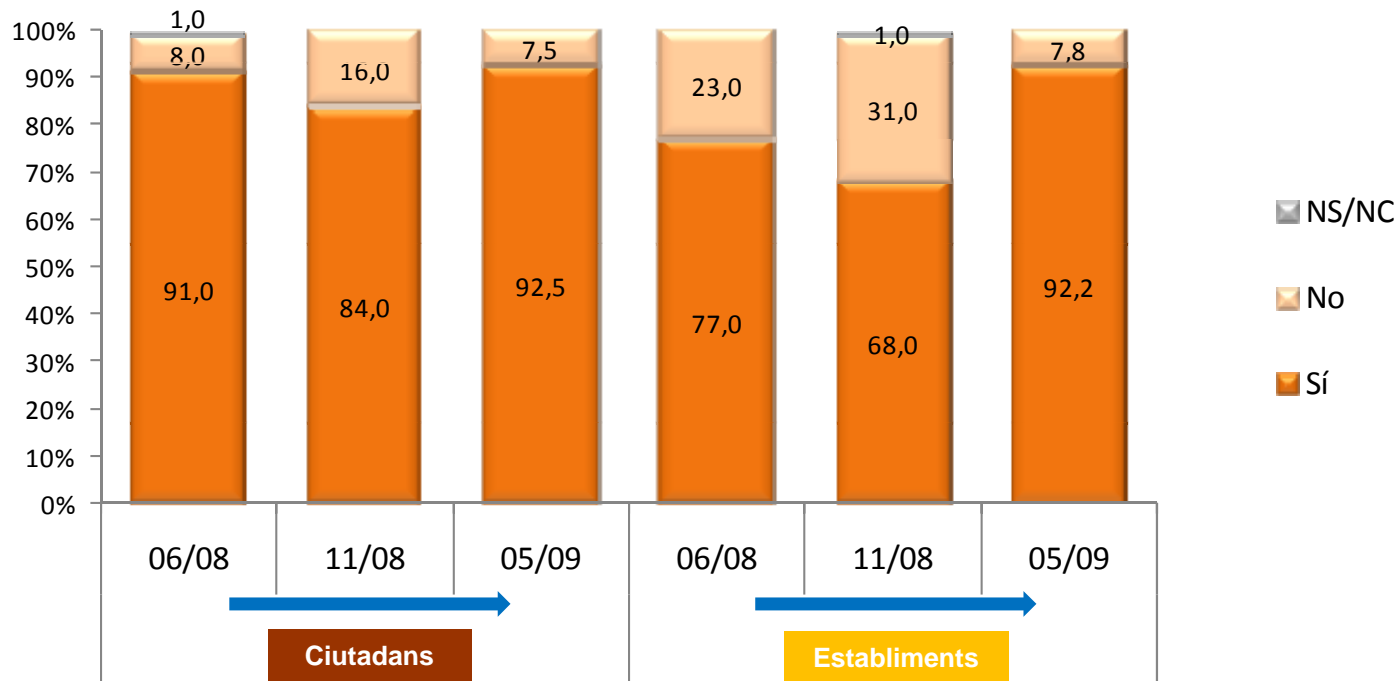


Establiments



Coneix o ha sentit a parlar del projecte de reforma del Mercat de Sant Antoni?

-Evolució-



%

BASES

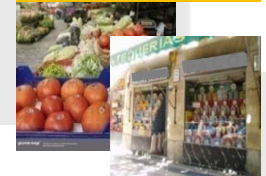
200

100

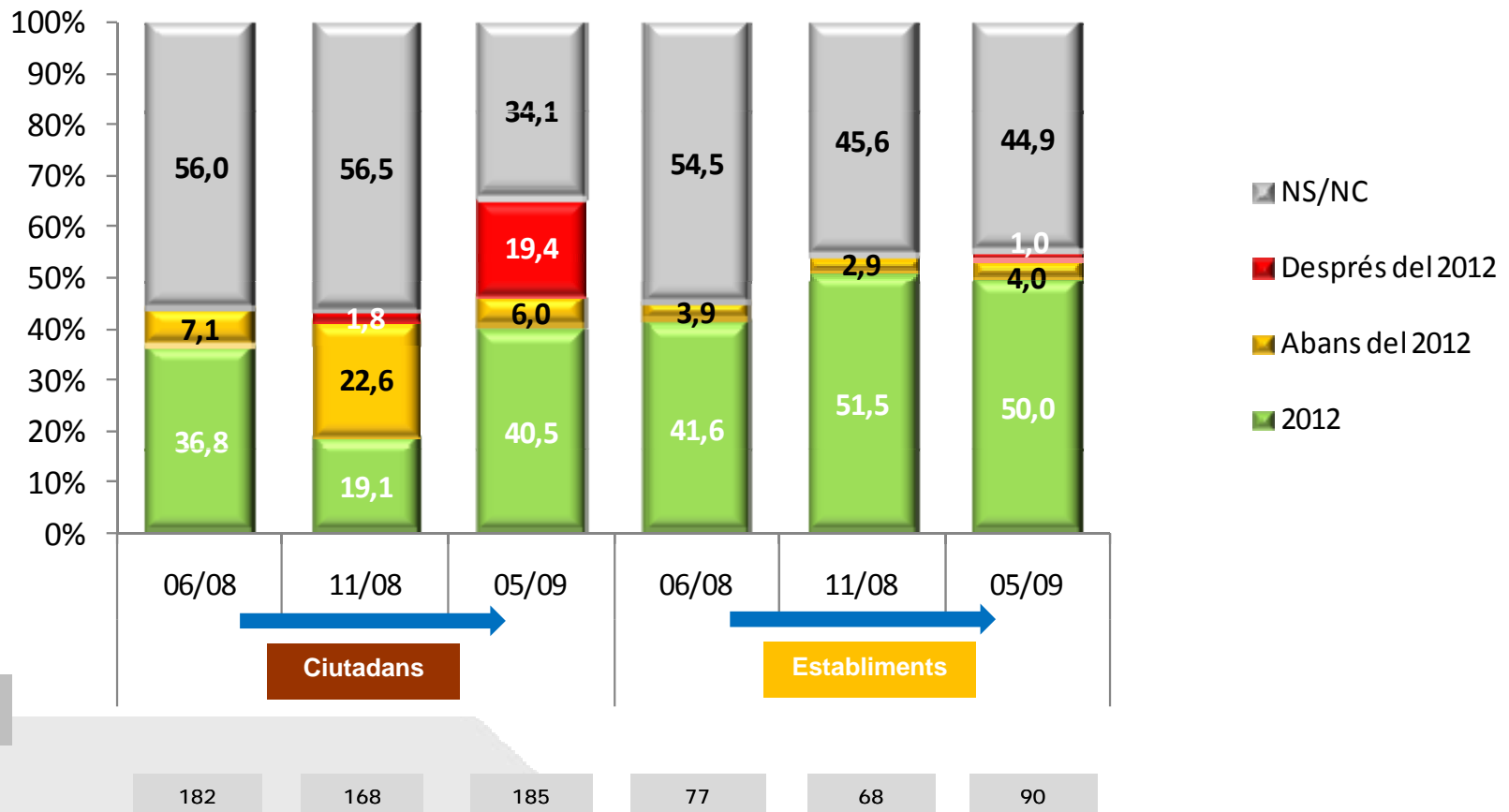
P5 ciutadans
P4 establiments

Ciudadans

Establiments



Quin any està previst que s'acabi la reforma del Mercat de Sant Antoni?
-Evolució-



P6 ciutadans
P5 establiments

BASES

182

168

185

77

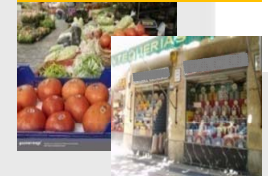
68

90

Ciudadans



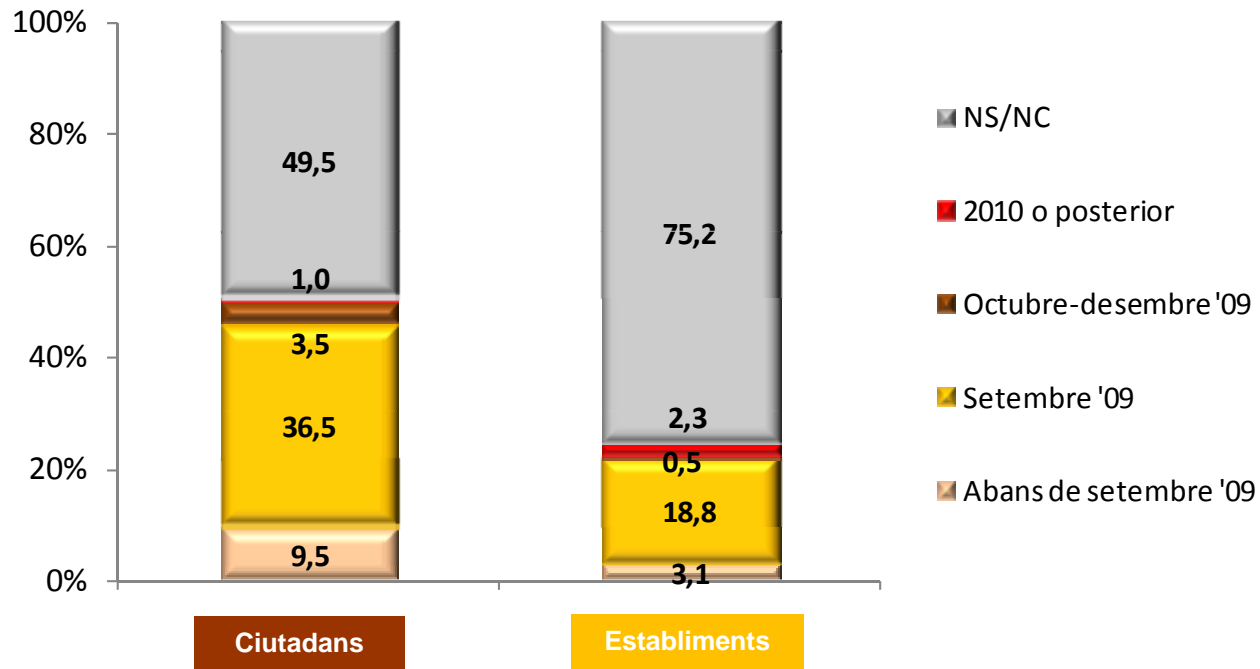
Establiments



Sap quan està previst que el mercat comenci a funcionar a l'emplaçament provisional de la Ronda Sant Antoni?

- Espontània-

%



P12 ciudadans
P12 establiments

BASES

200

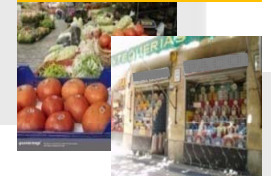
100

Valoració de la reforma del Mercat

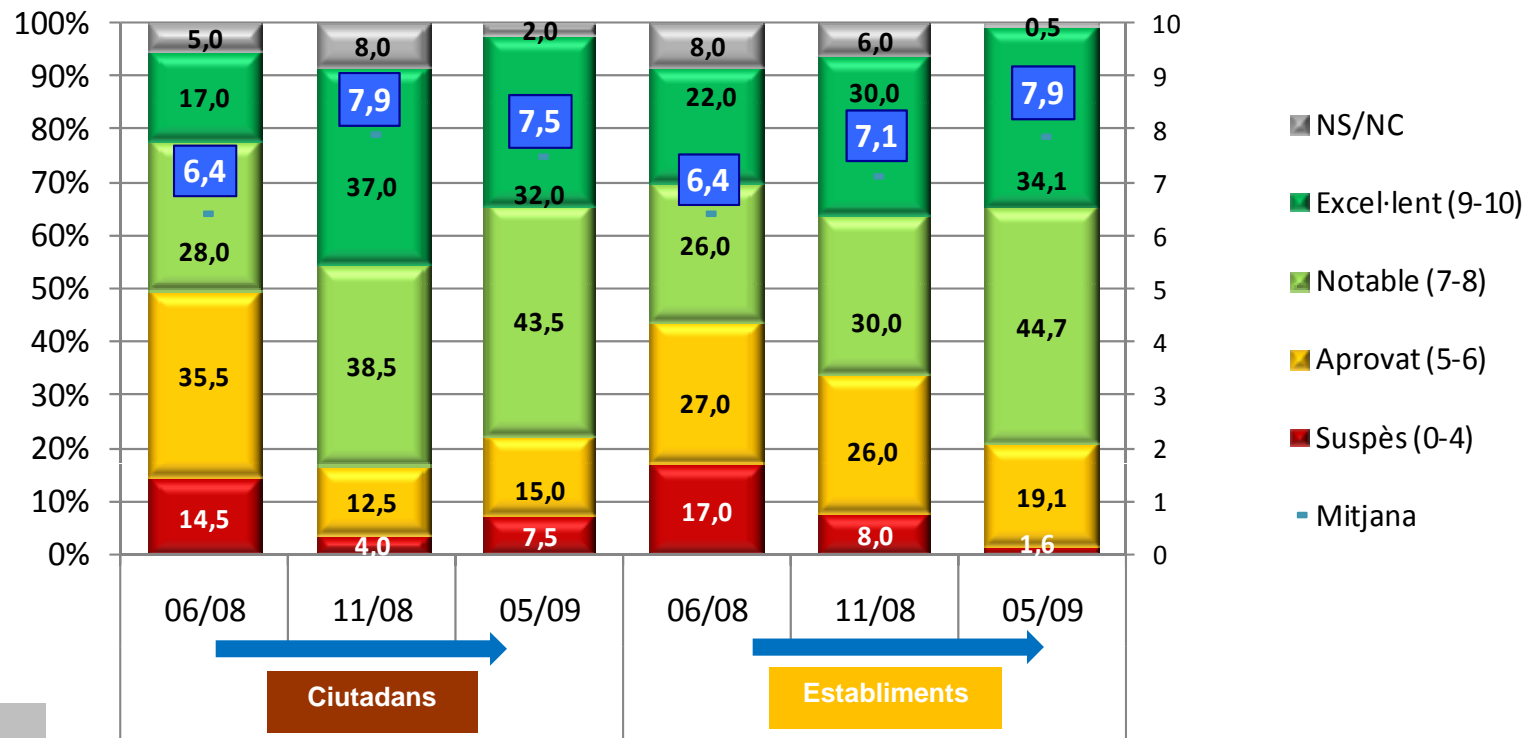
Ciutadans



Establiments



Valoració (escala del 0 al 10) de la reforma del Mercat de Sant Antoni
-Evolució-



%

P7 ciutadans
P6 establiments

BASES

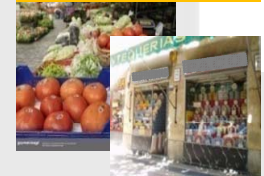
200

100

Ciudadans



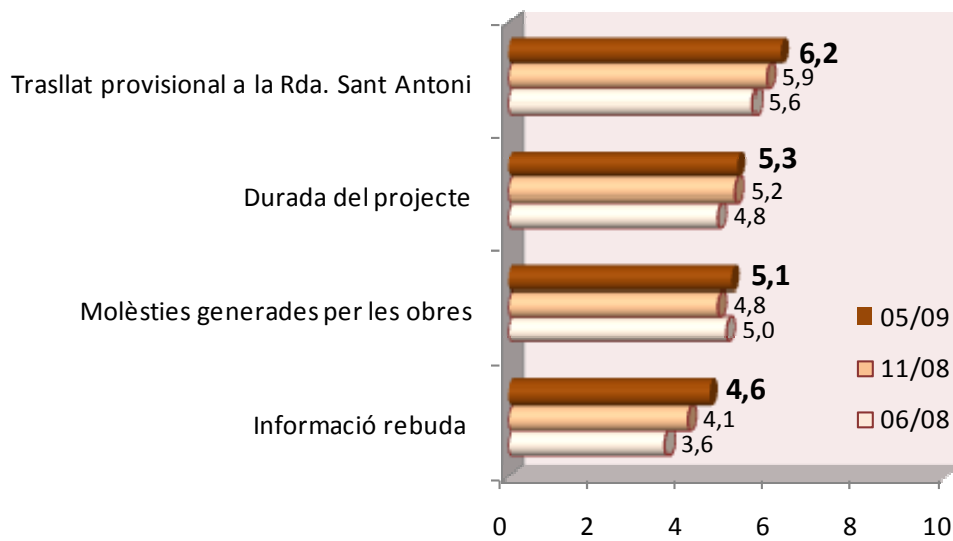
Establiments



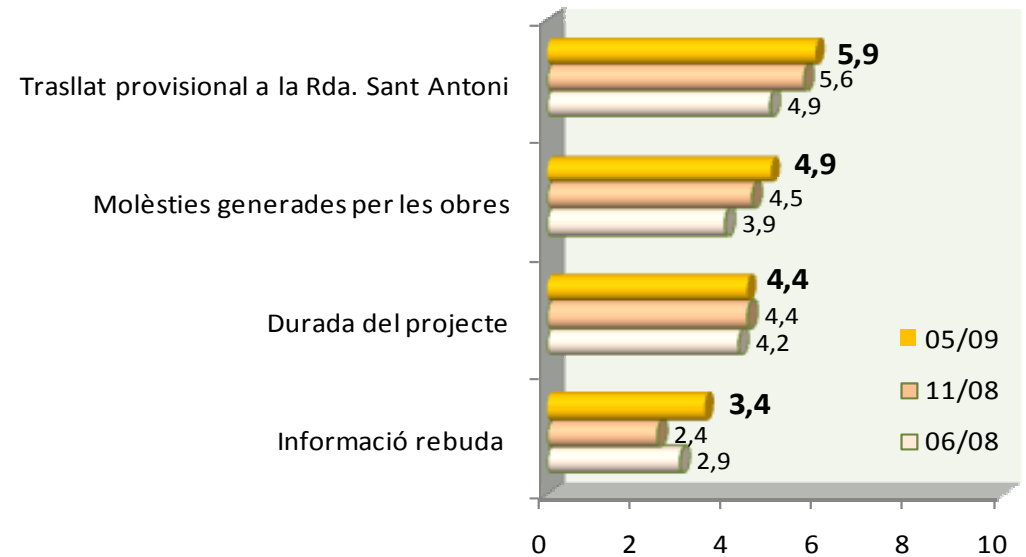
Valoració mitjana (escala del 0 al 10) dels següents aspectes relacionats amb la reforma del Mercat de Sant Antoni

-Evolució-

Ciudadans



Establiments



BASES

200

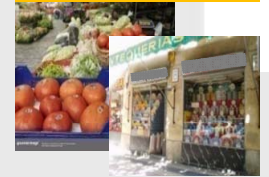
100

P8 ciutadans
P7 establiments

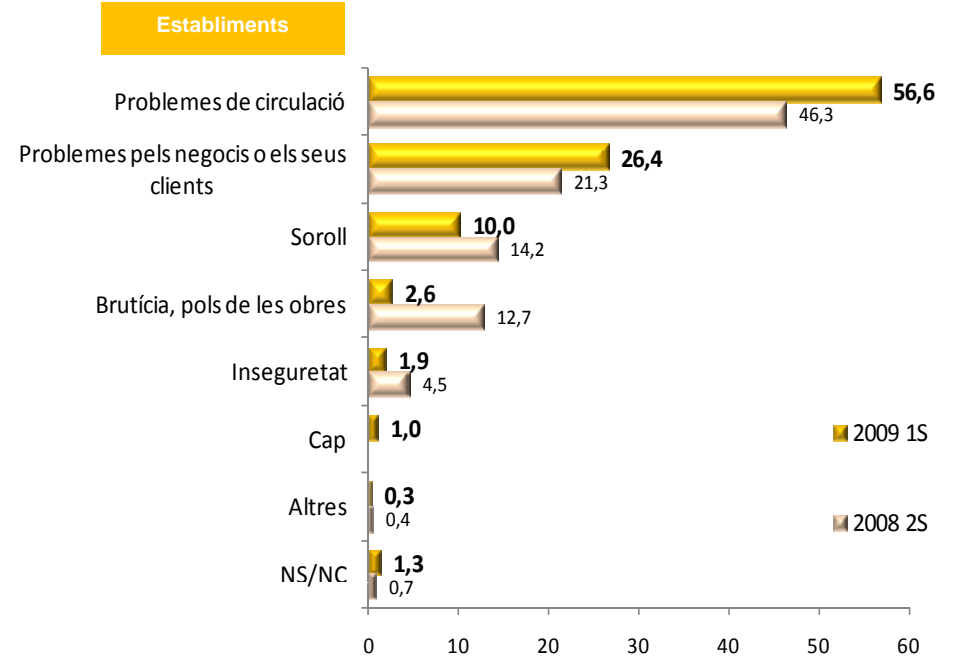
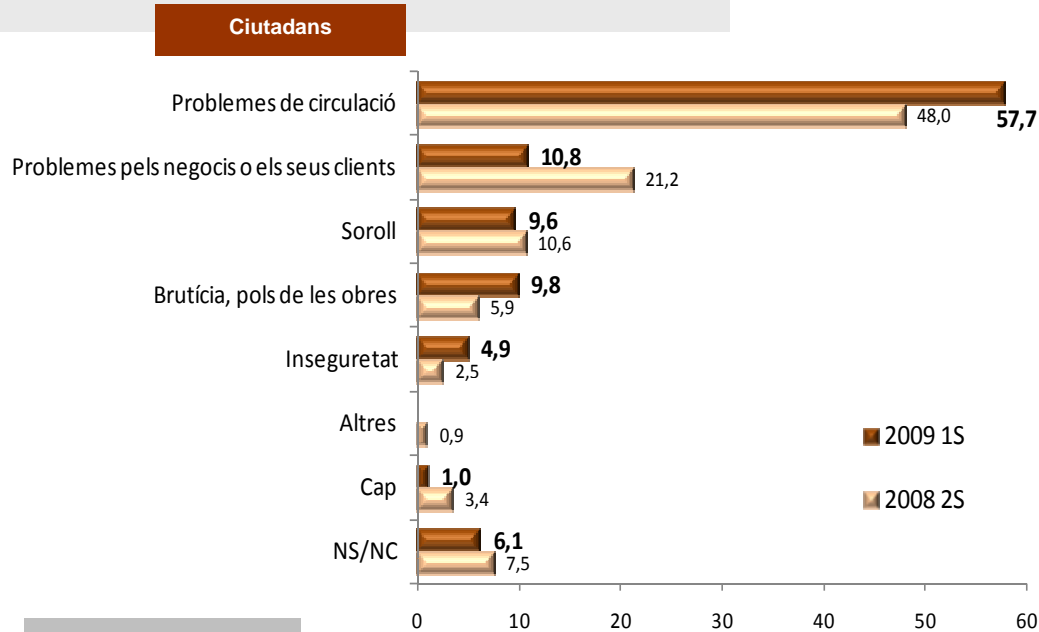
Ciudadans



Establiments



Quin efecte està tenint en l'entorn la construcció del mercat provisional ocupant la Ronda de Sant Antoni?
-Espontània-



P10 ciudadans
P9 establiments

BASES

200

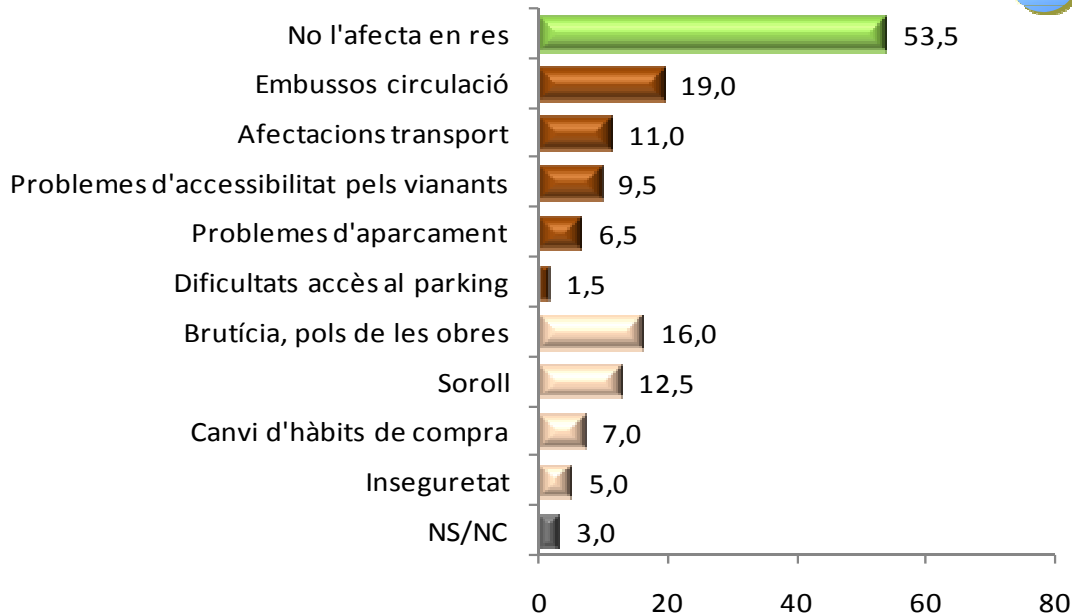
100

Ciutadans



I a vostè com l'afecta la construcció del mercat provisional a la Ronda Sant Antoni?

- Espontània-, resposta múltiple-

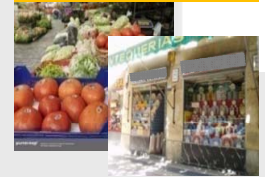


P11 ciutadans
P10 establiments

BASES

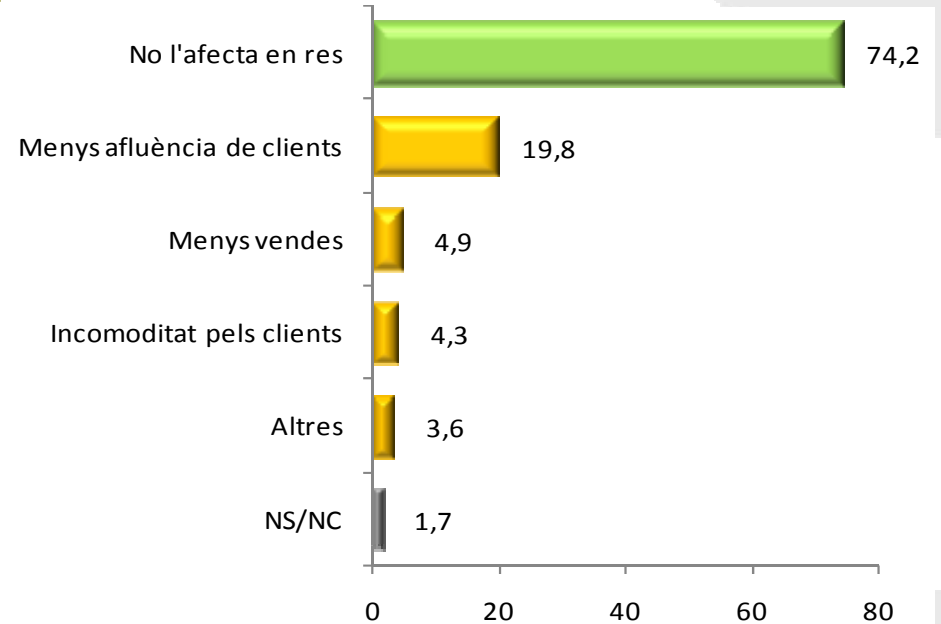
200

Establiments



I al seu negoci com l'afecta la construcció del mercat provisional a la Ronda Sant Antoni?

- Espontània-, resposta múltiple-



100

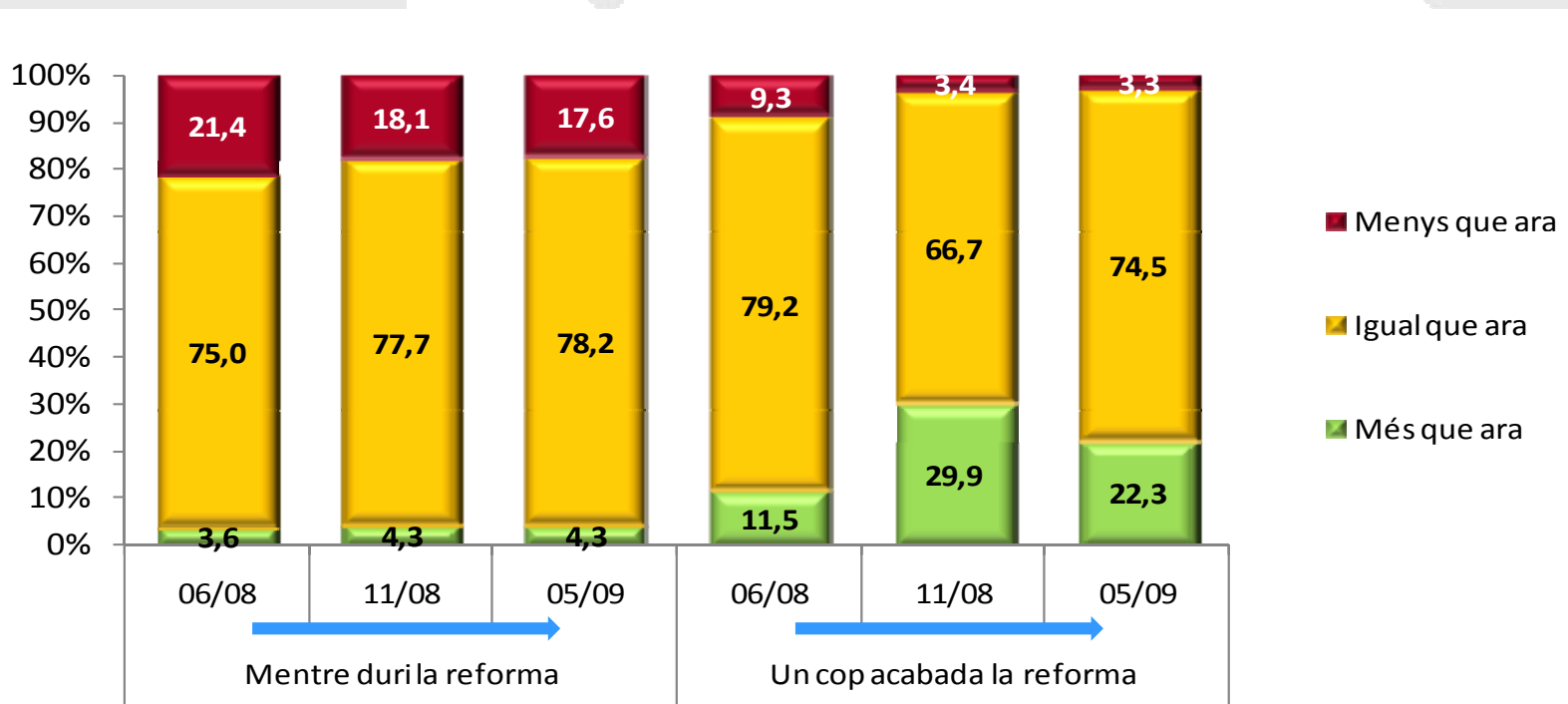
Ciutadans



Mentre s'estigui fent la reforma del Mercat de Sant Antoni, creu que hi anirà a comprar més , igual o menys del que hi va ara?

Un cop s'hagi acabat la reforma i hi hagi el nou mercat, creu que hi anirà a comprar més igual o menys del que hi va ara?

-Evolució-



P13, P16

Ciutadans



Mentre s'estigui fent la reforma del Mercat de Sant Antoni, creu que hi anirà a comprar més, igual o menys del que hi va ara?

Per quin motiu?

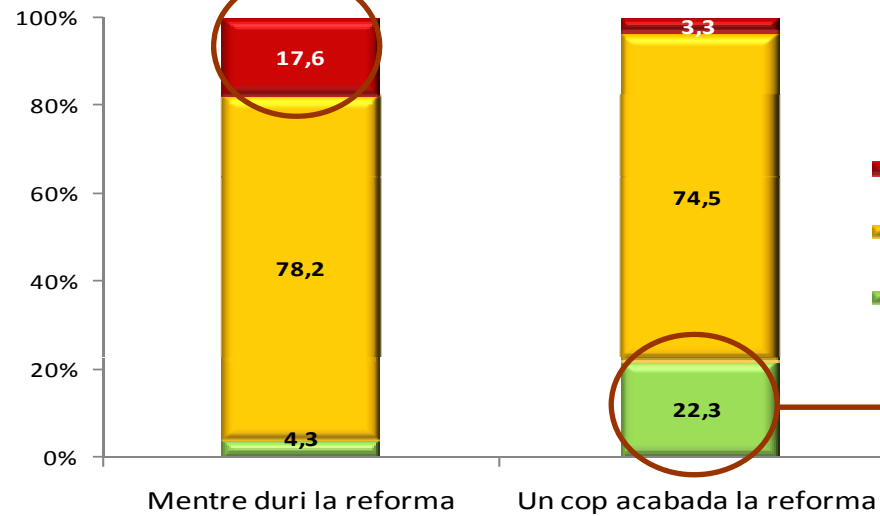
Nou emplaçament queda més lluny del seu domicili	51,5
Obres zona mercat (molèsties, dificultat accés)	21,2
Creu que li costarà trobar les parades habituals al nou emplaçament	18,2
Altres	9,0

P14

33

P13, P16

BASES:



188

184

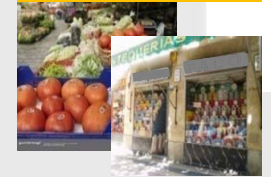
- Menys que ara
- Igual que ara
- Més que ara

Major oferta comercial	41,5
Novetat, veure com és / què hi ha	39,0
Instal·lacions més modernes	19,5

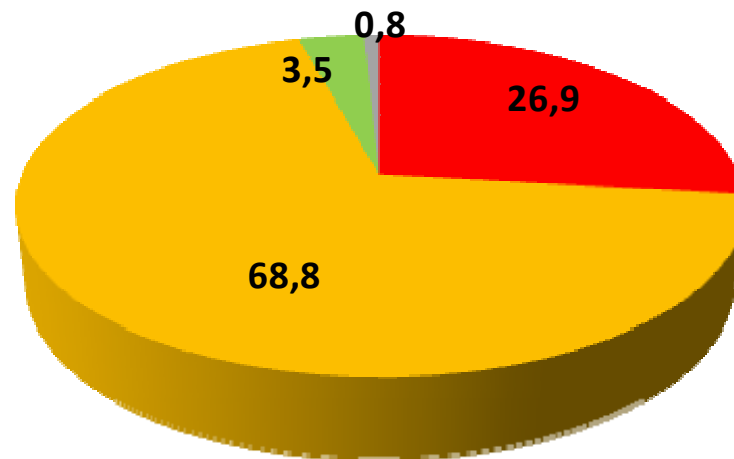
P17

41

Establiments



Amb les obres a la Ronda Sant Antoni l'afluència de clients en aquesta zona ha disminuït, és la mateixa que abans de començar les obres o ha augmentat?



■ Ha disminuït ■ És la mateixa que abans de les obres ■ Ha augmentat ■ NS/NC

P11

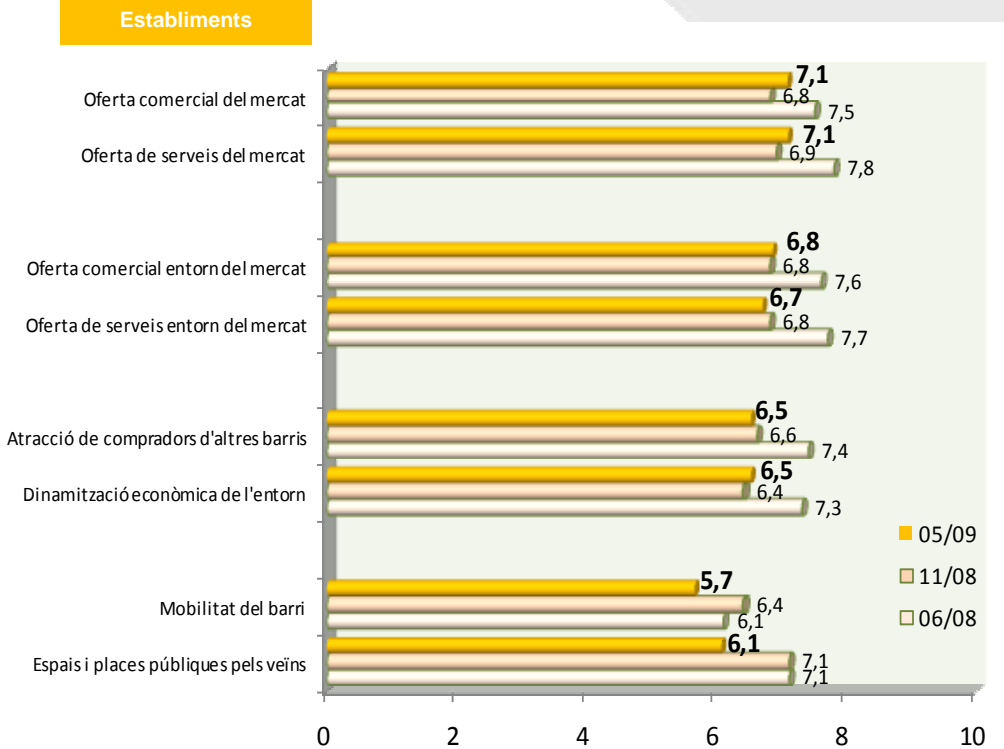
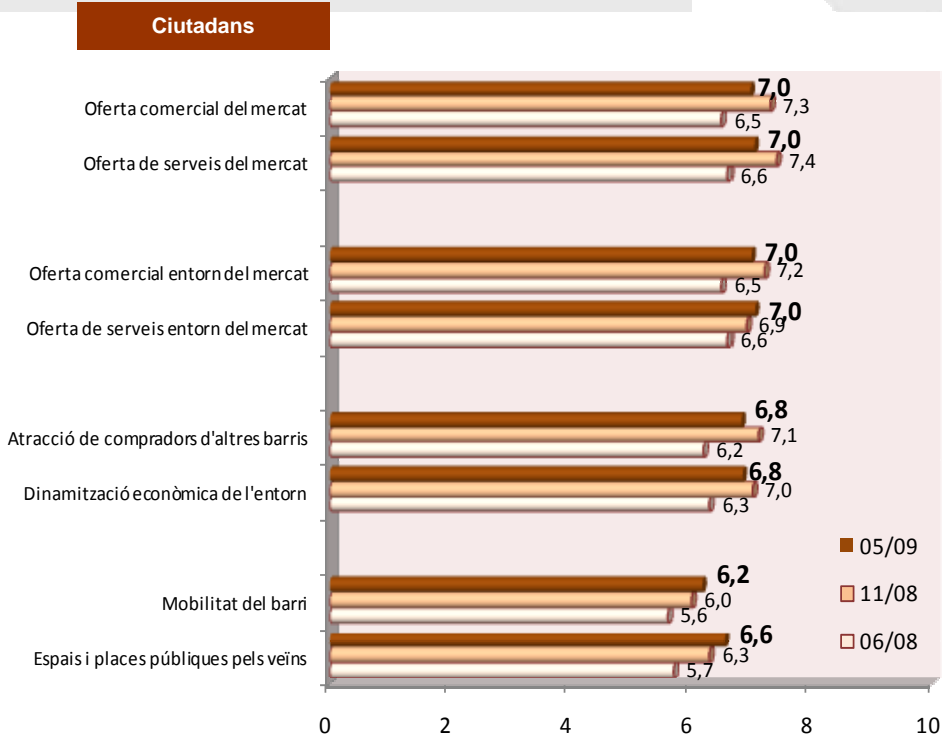
BASE: 100

Ciutadans



Valoració mitjana (escala del 0 al 10) de l'impacte que creu que tindrà en els següents aspectes la reforma del Mercat
-Evolució-

Establiments



P19 ciutadans
P13 establiments

BASES

200

100

Oferta potencial del Mercat

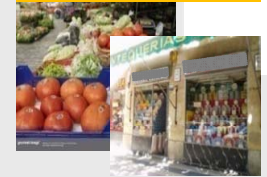
Ciudadans



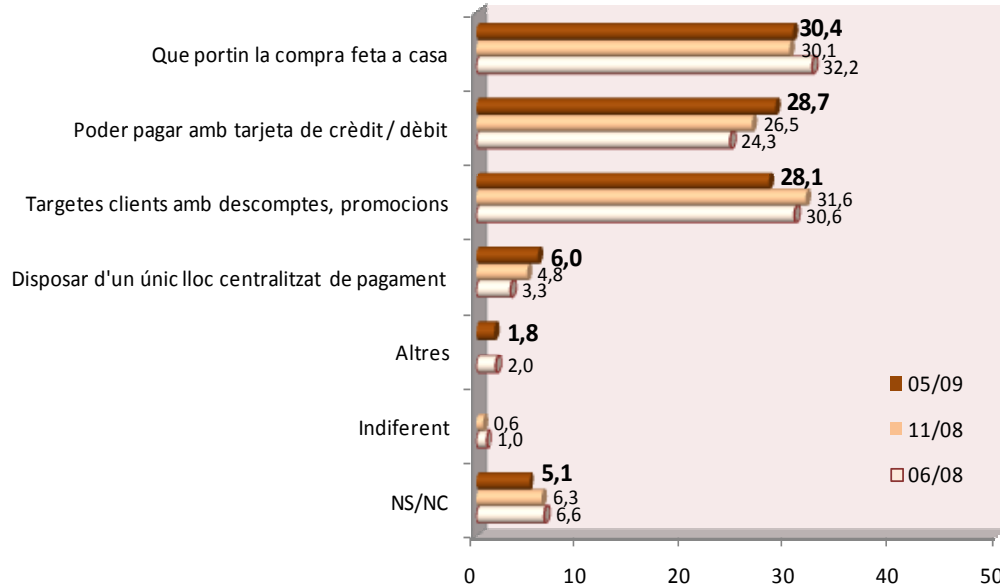
SERVEIS PER A LA COMPRA

Quins dos serveis dels següents li agradaria que li oferís el nou Mercat?
-Serveis suggerits. Evolució-

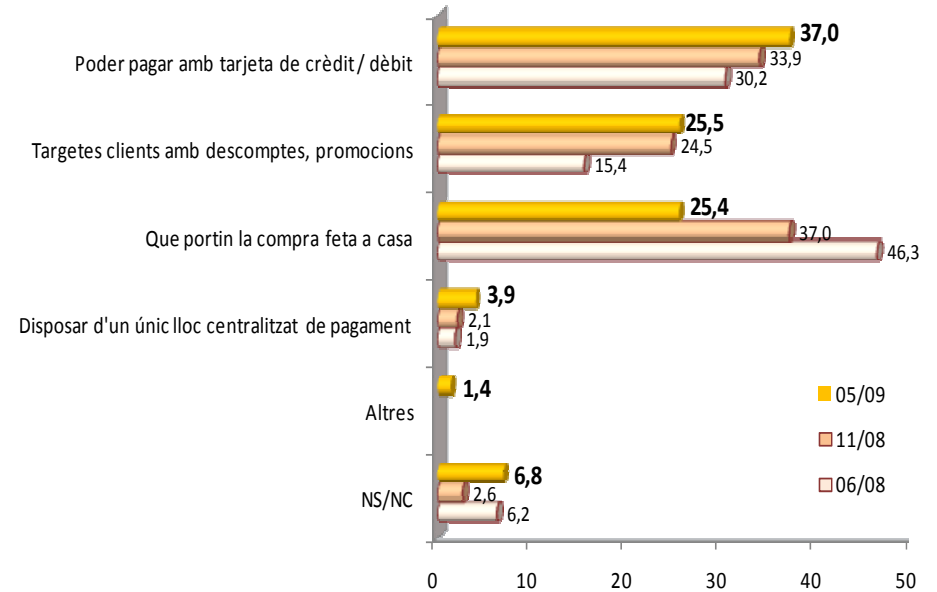
Establiments



Ciudadans



Establiments



P20 ciudadans
P23 establiments

BASES

200

100

Ciutadans



SERVEIS ADDICIONALS

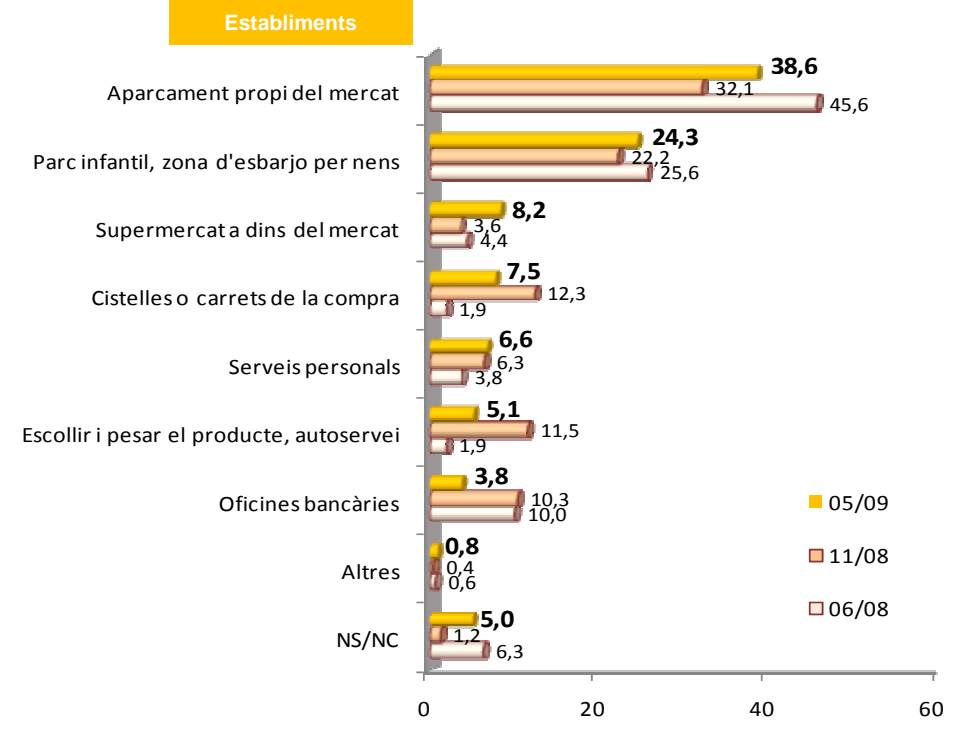
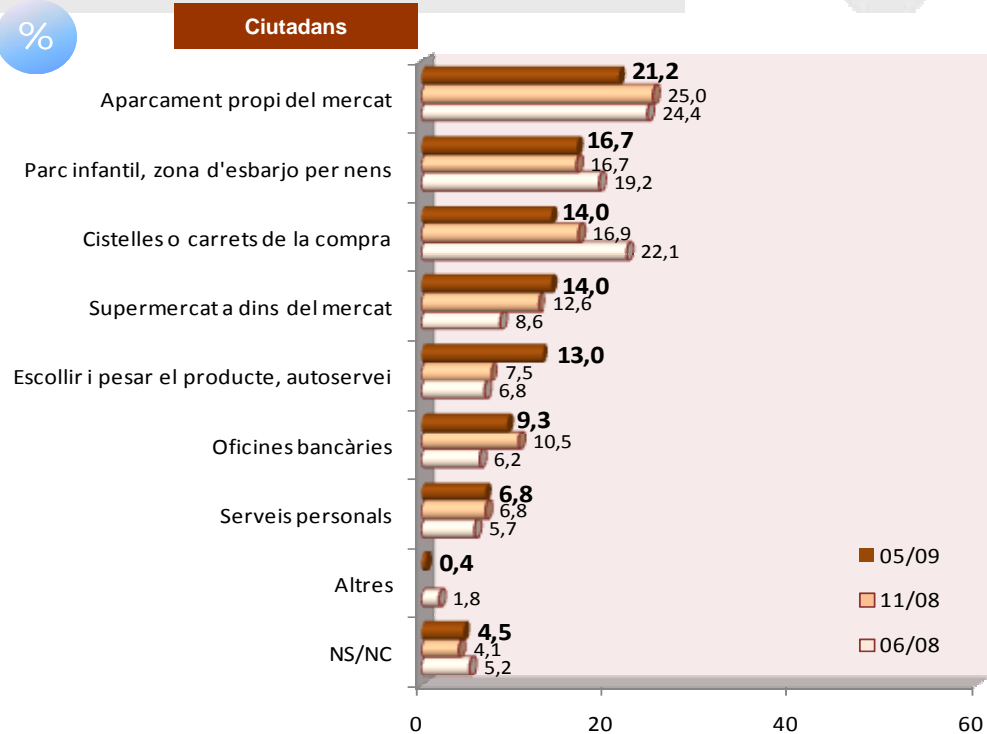
Establiments



I d'aquests altres serveis, quins són els tres que li agradaria que li oferís el nou Mercat?

-Serveis suggerits. Evolució-

%



P21 ciutadans
P24 establiments

BASES

200

100



1984 - 2009

www.icerda.es

Numància 185 08034 Barcelona Tel 932802323 Fax 932801166

Diego de León, 30 28006 Madrid Tel 915 639 572