

El Mercat provisional de Sant Andreu obre portes el 7 de novembre

- » El Mercat provisional de Sant Andreu acollirà 18 comerciants alimentaris i 5 no alimentaris mentre durin les obres de reforma a l'antic mercat. El cost de la construcció del provisional ha estat de 2.033.315,77 €.
- » Els comerciants celebraran la inauguració del mercat provisional el dissabte 11 de novembre oferint una festa als clients i veïns del barri.
- » El dissabte dia 4 de novembre serà el darrer dia que els comerciants treballaran a l'antic mercat que, a partir d'aquesta data, tancarà les seves portes per iniciar la seva reforma. El nou mercat reformat obrirà les portes el segon semestre de 2019.



Imatge actual del mercat provisional

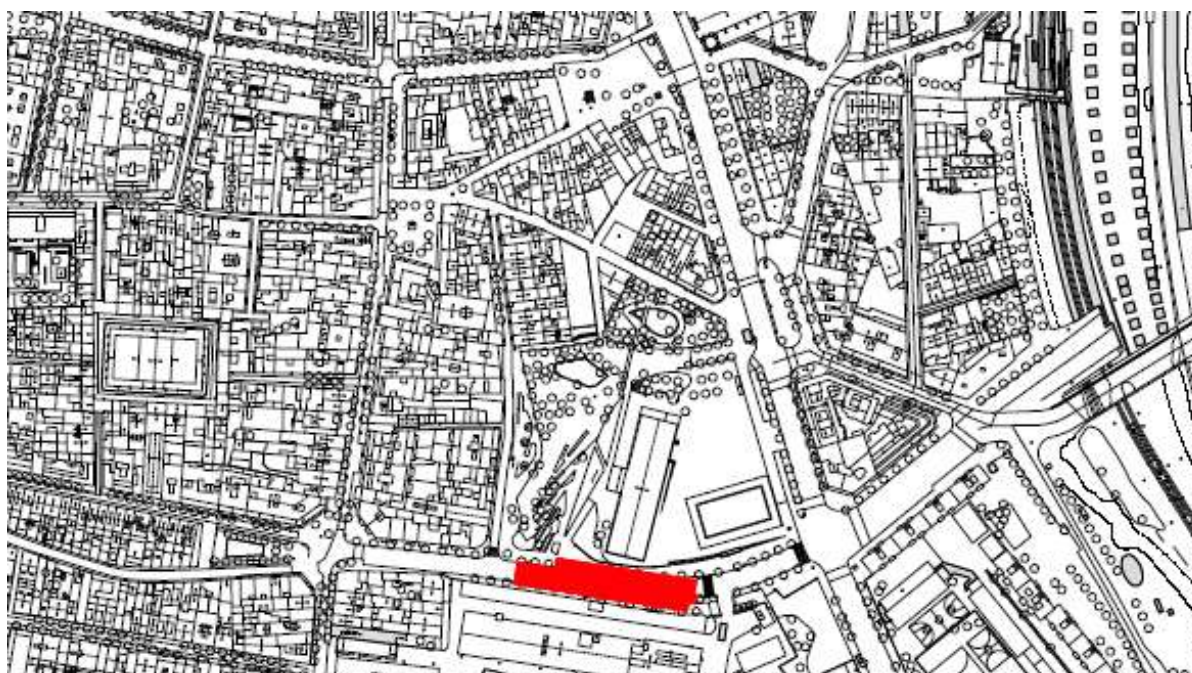
El mercat provisional

L'Ajuntament de Barcelona, a través de l'Institut Municipal de Mercats, va iniciar el mes de juny les obres per a la construcció del mercat provisional de Sant Andreu, situat al carrer Sant Adrià, entre els carrers Segre i d'Otger, tenint l'accés principal en la confluència d'aquest últim.

El contracte de les obres de construcció de Mercat Provisional de Sant Andreu, va ser adjudicat a l'empresa Rehac,S.A, per un import de 2.033.315,77 €

Aquest equipament està format per dos mòduls encaixats. El primer de 10 mts d'amplada i 17 de llargada, encabirà 5 establiments no alimentaris, i el segon de 15 mts d'amplada i 63 de llargada allotjarà els 18 establiments alimentaris i els diferents serveis.

El mercat provisional obrirà les seves portes al públic el proper 7 de novembre i els comerciants es traslladaran, des de l'antic mercat, entre els dies 5 i 6 del mateix mes. El mercat de Sant Andreu tancarà les seves portes el 4 de novembre per iniciar la seva remodelació. Un cop estigui remodelat i en funcionament, el provisional serà desmuntat i es restituirà l'espai urbà per deixar-lo tal i com estava inicialment.



Ubicació del mercat provisional

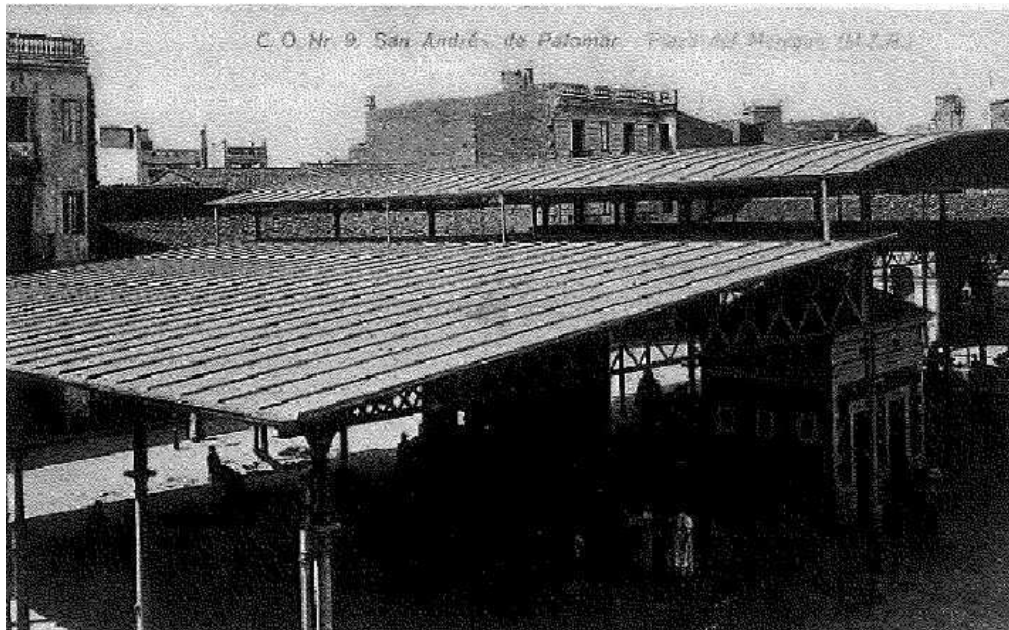
Els comerciants celebraran la inauguració del mercat provisional, amb els clients i veïns del barri, amb una festa popular el dissabte 11 de novembre al matí. Hi hauran tallers infantils, música, dinamització i castellers.



Vista actual de la coberta del mercat de Sant Andreu

El nou mercat de Sant Andreu

El projecte està sent redactat en aquesta ocasió per l'equip tècnic i d'arquitectura de l'Àrea Metropolitana de Barcelona, i s'ha tingut especial consideració per la ubicació del mercat en la singular plaça porticada del Mercadal, al cor de l'històric barri, on inicialment es cobreix el mercat a l'aire lliure amb una primera coberta l'any 1906, que s'amplia amb una altre de perimetral més baixa el 1914.



Imatge de la coberta del mercat en el 1906

El volum de l'edifici es veurà rebaixat, de forma que l'impacte visual, tant a peu de carrer com a nivell dels edificis del voltant, serà més amable, alhora que gran part del perímetre del mercat serà de vidre, el que el dotarà d'una gran transparència visual. El projecte també contemplarà la urbanització limítrof amb el mercat. La previsió és que les actuacions tinguin una durada d'uns 18 mesos

L'edifici del mercat estarà format per 2 plantes: planta baixa i soterrani i, un cop acabades les actuacions de remodelació, comptarà amb la següent distribució:

- Planta baixa (1.240 m²): comptarà amb l'espai de venda de producte fresc (18 comerços) i un espai destinat a restauració d'aproximadament 140m², a més d'un habitacle per a la brossa i un punt de informació.
- Planta soterrani -1 (1.218 m²): espais de logística del mercat, destinat a magatzems i càmbreres frigorífiques, un altre habitacle de brossa connectat amb el de planta baixa i instal·lacions.

El *Local de Vendes*, que es troba en un edifici perimetral, tindrà la següent distribució:

- Planta baixa (370m²): comptarà amb l'espai per ubicar els 5 comerços no alimentaris.
- Plantes 1 i 2 (140+140 m²): Destinats a oficines i sala d'actes.

Les principals actuacions a executar són:

- Enderroc de l'actual edifici, tot mantenir només l'encaballament original estructural, i construcció del nou edifici amb façana perimetral vidriada.
- Construcció de planta soterrada destinada a zona logística, de brossa i instal·lacions.
- Millora de l'accessibilitat i visibilitat del mercat
- Rehabilitació del Local de Vendes no alimentari i acondicionament de plantes d'administració i sala d'actes.
- Adaptació a les normatives vigents.



Imatge virtual de la futura plaça Mercadal i el mercat.