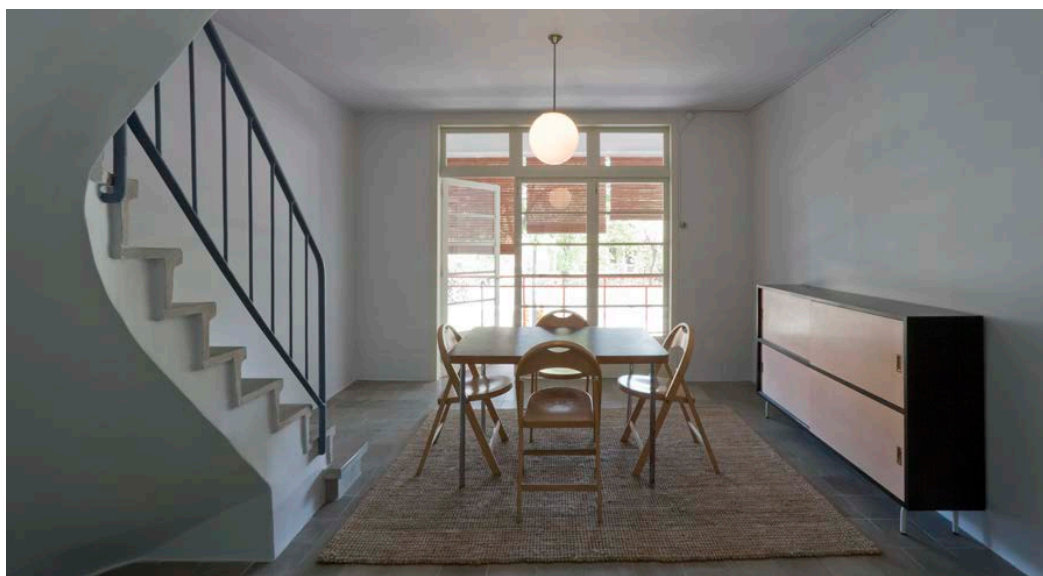


## ***Pis-Museu de la Casa Bloc, Habitatge 1/11***

**La Casa Bloc és un edifici d'habitatges per obrers construït entre 1932 i 1939, considerat un símbol de l'arquitectura racionalista a Barcelona.**

**El Museu del Disseny de Barcelona ha museïtzat un dels seus pisos amb l'objectiu de retornar-li l'estructura i l'aspecte original que havia perdut amb el temps i obrir-lo al públic per tal d'explicar la novetat que suposar el seu plantejament ara fa més de vuitanta anys.**



El Pis-Museu de la Casa Bloc (1932-1939), situat al barri barcelonès de Sant Andreu, és un edifici d'habitatges per a obrers impulsat per l'Administració catalana en l'època de la Segona República (1931-1939). Va ser dissenyat pel grup d'arquitectes Josep Lluís Sert, Josep Torres Clavé i Joan Baptista Subirana, sota l'ideari del GATCPAC (Grup d'Arquitectes i Tècnics Catalans per al Progrés de l'Arquitectura), que apostava per una nova arquitectura de qualitat i adequada als nous temps.

Considerat avui un símbol de l'arquitectura racionalista a Barcelona, va representar una nova forma de pensar l'habitatge per als més necessitats, i també d'entendre en clau local els plantejaments que aleshores, a nivell internacional, estaven trencant amb la vella tradició i apostaven per noves solucions. Idees com la practicitat, l'economia d'espais i de materials, la socialització o l'atenció envers la comunitat varen prendre forma en una nova lògica constructiva que es materialitzà en aquesta casa, paradigma de l'habitatge obrer.

**Un espai singular de Barcelona.  
El Museu del Disseny organitza visites guiades.**

Juliol 2015

Contacte Dpt. Comunicació:

Xavier Roig  
Museu del Disseny de Barcelona

Pl. de les Glòries Catalanes, 37-38  
08018 Barcelona  
+ 34 93 256 68 46 / 93 256 68 00  
xroigp@bcn.cat

Museu del Disseny  
de Barcelona



**Ajuntament  
de Barcelona**

El gener de 2010, l'Institut Català del Sòl (INCASÒL) i l'Institut de Cultura de Barcelona (ICUB) van signar un conveni per a museïtzar l'Habitatge 1/11 de la Casa Bloc. La iniciativa tenia per objectiu retornar-li l'estructura i l'aspecte original que havia perdut amb el temps i obrir-lo al públic per tal d'explicar la novetat que va suposar el seu plantejament ara fa vuitanta anys.

L'INCASÒL i l'ICUB a través del Museu del Disseny de Barcelona han treballat conjuntament en aquest projecte, el primer en la part arquitectònica i el segon en la part documental i museogràfica. El propòsit ha tingut dos vessants: per una banda, un de reparador, consistent a retirar de l'Habitatge 1/11 tot allò que els seus estadants hi havien afegit durant anys i que desvirtuava la idea original, i a restituir allò que realment hi havia quan l'edifici va ser construït. Per altra banda, un vessant explicatiu, que dóna a conèixer les seves característiques (des dels materials fins als usos) i el que va significar l'immoble en l'arquitectura i la societat de la seva època.

---

### **Informació pràctica**

El Pis-Museu es visita mitjançant visita guiada. Cal fer reserva prèvia.

#### **Adreça Pis-Museu de la Casa Bloc, Habitatge 1/11**

C. de l'Almirall Pròxima amb el passeig de Torras i Bages

#### **Horari de la visita:**

Dissabtes a les 11h

Les visites de grups han de concertar dia i hora

#### **Durada de la visita:**

1 hora 30min

#### **Preus:**

Visites individuals: 4€/persona

Compra via internet: [www.museudeldisseny.cat](http://www.museudeldisseny.cat)

Visites per grup: 60€/grup. Grups no superiors a 15 persones. Imprescindible reserva prèvia

#### **Informació i reserves:**

T. 93 2566801 (de dim a dv. de 10 a 13h, dj. de 15 a 17.30h)

E. [museudeldisseny@bcn.cat](mailto:museudeldisseny@bcn.cat)

---

### **L'edifici de la Casa Bloc és propietat de:**



---

Membre d' Iconic Houses Network ([www.iconichouses.org](http://www.iconichouses.org))



## Peus de foto / Pies de foto / Captions

Pis-Museu Casa Bloc, Habitatge 1/11  
Piso-Museo Casa Bloc, Vivienda 1/11  
*Casa Bloc Museum-Apartment, Dwelling 1/11*

### Imatges a / Imágenes en/ Pictures:

<https://www.dropbox.com/sh/vxbthckwuvvg3me/AACnnEHUT8nLPPADAP2n0-5Ca?dl=0>



#### Menjador / Comedor / Dining room

CC BY-NC-ND Museu del Disseny de Barcelona. Foto/Photo:  
Lourdes Jansana



#### Menjador i escala que porta d'accés al primer pis/ Comedor y escalera de acceso al primer piso/ The dining room and the staircase.

CC BY-NC-ND Museu del Disseny de Barcelona. Foto/Photo:  
Lourdes Jansana



#### Habitació doble/ Habitación doble/ Double bedroom.

CC BY-NC-ND Museu del Disseny de Barcelona. Foto/Photo:  
Lourdes Jansana