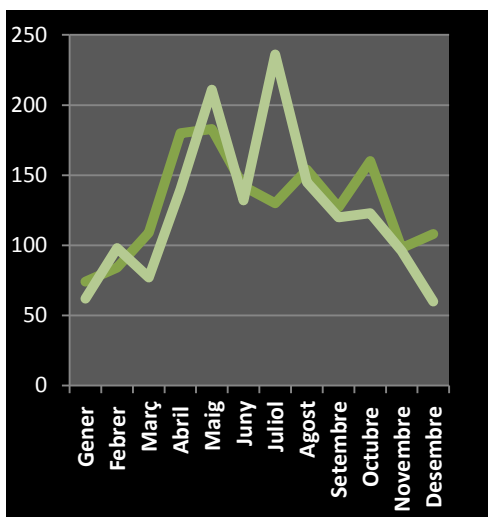


SUPORT ESTUDIS DE PUBLIC



Oficines del MUHBA
Espai per a voluntaris
C/ Baixada de la Llibreteria, 7
Barcelona 08002

Descripció del servei

Durant molt anys els resums obtinguts dels buidatges dels registres d'entrades de l'EUROMUS han estat considerats el únic indicador per a mesurar la rendibilitat social del Museu. Tanmateix aquesta informació és insuficient per a la planificació dels serveis i productes del MUHBA per la qual cosa es pretén posar en marxa un sistema de recerca fiable que, concentrant-se en les característiques i el comportament dels visitants, vagi més enllà de l'evolució del nombre d'entrades.

Actualment es disposa de dades de procedents d'enquestes als visitants de la plaça del Rei i dels qüestionaris sobre els activitats del Museu que cal tractar estadísticament per bastir una política de públics

TIPUS DE CONTRIBUCIÓ VOLUNTARIA

Prestació de treball voluntari en **feines de recerca del museu.**

En aquest cas la col·laboració entre voluntari i el MUHBA es limita a un període de temps **de sis mesos**, renovable per voluntat expressa d'ambdues parts.

FUNCIONS REQUERIDES

Es demana el suport del voluntari per el tractament estadístic de les dades recollides en els darrers anys en relació a les enquestes de visitants del la plaça del Rei i dels qüestionaris sobre el nivell de satisfacció dels participants a les activitats dels centres de la xarxa del MUHBA.

TASQUES

La recerca estadística sobre el públic en una eina de gestió integrat en el funcionament del museu per a la presa de decisions que concerneixin a la planificació dels serveis i a la programació de les activitats tenint en compte els interessos i necessitats dels visitants. Les funcions de suport a la recerca concreten en les tasques següents:

- Participació activa en l'elaboració de propostes d'activitat que implica la recerca d'informació, l'establiment de contactes i la negociació de condicions amb altres institucions.
- Manteniment de la web amb la renovació de les dades relatives al programa d'activitats i de la memòria de les activitats realitzades.
- Recull i buidatge de les enquestes de satisfacció dels amics i amigues participants en les activitats i elaboració d'estadístiques relacionades amb el funcionament del programa
- Acompanyament de grups en les visites concertades i, opcionalment, en sortides i viatges culturals (mínim de dos dies)
- Atenció a les demandes dels amics i amigues del MUHBA a les hores concertades d'oficina amb el museu

DISPONIBILITAT

6 hores setmanals repartides en dos dies per la tarda i un dia pel matí :

- Dimarts de 11 a 13 h
- Dilluns i Dimecres de 17 a 19 h

RESPONSABLE DEL PROGRAMA DE VOLUNTARIAT DEL MUHBA

Xavier Clarià

Telèfon: 932 562 100

Correu: voluntarismuhba@bcn.cat