

CONCERTS I ACTIVITATS ESCOLARS

A close-up photograph of a professional microphone stand. The stand is silver and black, with a boom arm extending horizontally. The background is split into a vibrant green and a dark grey/black. The lighting is dramatic, highlighting the metallic surfaces of the stand.

L'AUDITORI 2025
2026



LÍDERS I UN REFERENT MUNDIAL

Tenim més de 25 anys d'experiència en la creació de concerts i activitats educatives que, pel seu disseny i la seva qualitat, s'han convertit en un referent a Europa. Els nostres projectes educatius han estat reconeguts amb diversos premis i s'han exportat a països europeus i llatinoamericans. El Servei Educatiu de L'Auditori és un referent dins el grup educatiu d'ECHO i de ROCE.

UNA OFERTA ÚNICA

Cada any estrenem concerts de producció pròpia per als diferents cicles escolars. Aquesta temporada 2025-2026 presentem el concert **Música en Dansa**, la nova proposta educativa amb la Jove Orquestra Nacional de Catalunya i l'Institut del Teatre. També estrenem **Cantània: L'últim rellotge**, una cantata que convida a una reflexió sensible i poètica sobre el pas del temps.

MATERIALS DE SUPORT PROPIS

Per tal d'ampliar l'experiència del concert a l'aula o a casa, disposem d'àlbums digitals, llistes de reproducció, tutorials i tota mena de recursos que serveixen de suport a famílies i mestres.

Podeu consultar aquests recursos de manera gratuïta a www.auditori.cat

EL PROJECTE EDUCATIU DE L'AUDITORI PARTICIPA EN ELS SEGÜENTS PROGRAMES:

ECHO

És l'associació que uneix els principals auditoris d'Europa. L'Auditori n'és membre des de l'any 2007 i va ser la primera sala de l'estat espanyol que va formar-ne part.

ROCE

És la xarxa d'organitzadors de concerts educatius d'Espanya.

PROFESSIONALITAT I RIGOR

Desenvolupem projectes educatius de llarga durada treballant anualment amb més de 400 professionals externs: músics/es, compositors/es, dramaturgs/es, coreògrafs/es, pedagogs/es, il·lustradors/es, dissenyadors/es... que ens ajuden, any rere any, a crear les nostres propostes educatives.

DIVERSITAT I TRANSVERSALITAT

Treballem molt estretament amb la resta de programacions de L'Auditori, i amb institucions nacionals i internacionals de gran prestigi, per acostar la música de qualitat a tots els públics a través de més de 500 activitats, formacions i concerts anuals.

MÉS DE 150.000 ESPECTADORS

Famílies, escoles, escoles de música, conservatoris, instituts, universitats i públic adult gaudeixen de les nostres propostes cada temporada.

ACCESSIBILITAT

Aquesta temporada dins l'oferta escolar oferim sessions amb serveis per a l'**accessibilitat**. Podeu trobar el detall al web de L'Auditori i de laCultivadora.



CONCERTS

	PÀGINA	LLAR D'INFANTS				EDUCACIÓ PRIMÀRIA			EDUCACIÓ SECUNDÀRIA		BATXILLERAT	CICLES FORMATIUS	ESCOLES DE MÚSICA MUNICIPALS
		I1-I2	I3	I4	I5	1R-2N	3R-4T	5È-6È	1R-2N	3R-4T			
ASSAIGS AMB LA BANDA	25	○	○	○	○	○	○	○	●	●	●	●	○
ASSAIGS AMB L'OBC	24	○	○	○	○	○	○	○	●	●	●	●	○
BANDÀSTIC	14	○	○	○	○	●	●	●	○	○	○	○	○
CANTÀNIA L'ÚLTIM RELLOTGE	18	○	○	○	○	○	●	●	○	○	○	○	○
CONCERTS A L'AUDITORI	26	○	○	○	○	○	○	○	○	○	●	●	●
ELS COLORS DEL METALL	10	○	●	●	●	●	○	○	○	○	○	○	○
ELS COMPOSITORS ENTREN A L'AULA	15	○	○	○	○	●	●	●	○	○	○	○	○
HÄNDEL & FRIENDS	17	○	○	○	○	○	●	●	●	○	○	○	○
HIP-HOP A SECUNDÀRIA	22	○	○	○	○	○	○	○	○	●	○	○	○
MAMEMI... MOZART!	8	●	●	○	○	○	○	○	○	○	○	○	○
MONSTRES	12	○	●	●	●	●	○	○	○	○	○	○	○
MÚSICA EN DANSA	16	○	○	○	○	○	●	●	●	○	○	○	○
OUT OF THE [CAGE]	19	○	○	○	○	○	○	●	●	●	●	●	○
PICA-SO	11	○	●	●	●	●	○	○	○	○	○	○	○
TOY BOX	20	○	○	○	○	○	○	○	●	●	●	●	○
TUTTI FAN PIU	9	●	●	○	○	○	○	○	○	○	○	○	○
ULLSCLUCS	13	○	●	●	●	●	○	○	○	○	○	○	○
VINE A CANTAR... THE BEATLES	21	○	○	○	○	○	○	○	●	○	○	○	○



INSCRIPCIONS

Concerts escolars: a partir del 27 de juny de 2025 a les 9 h al web de laCultivadora www.lacultivadora.cat. A la plataforma digital laCultivadora trobareu l'oferta educativa de la temporada 2025-2026 de diversos equipaments culturals de Barcelona.

Per a més informació, aneu a les pàgines 24 i 25 d'aquest llibret.

Els compositors entren a l'aula: a partir del dia 27 de juny de 2025 a través de l'adreça electrònica compositorsaula@auditori.cat.

Cantània: a partir del 26 de juny de 2025 a les 9h al web de laCultivadora

Hip Hop a secundària: a partir del 27 de juny de 2025 a través de l'adreça electrònica serveieducatiu@auditori.cat

Més informació a www.auditori.cat

PREUS

CONCERTS ESCOLARS

PREU
8 €

ASSAIGS AMB L'OBC/BANDA

PREU
4 €

CONCERTS A L'AUDITORI

Grups de més de 10 persones

PREU SALA 1/2
12,5 €

PREU SALA 3
10,5 €

CANTÀNIA

PREU PER ESCOLA
100 €

PREU PÚBLIC GENERAL
9 €

ELS COMPOSITORS ENTREN A L'AULA

PREU PER ESCOLA
75 €

HIP-HOP A SECUNDÀRIA

PREU PER ESCOLA
75 €

PAGAMENTS

Una vegada feta la reserva disposareu de 72 hores per efectuar el pagament, fraccionat o únic, mitjançant targeta de crèdit o transferència bancària. Els professors i els acompanyants gaudiran d'entrada gratuïta, excepte en els concerts realitzats fora de l'horari lectiu.

Un cop fet el pagament, no es retornaran els diners en cas de cancel·lació de totes o alguna de les places pagades.

Educació especial: la programació dels concerts escolars de L'Auditori i les visites al Museu de la Música és la mateixa, tant per a les escoles ordinàries com per a les d'educació especial.

VENDA DEL MATERIAL

A les taquilles del Museu de la Música: dimarts, dimecres i divendres de 10 a 18 h, dijous de 10 a 21 h, i dissabtes i diumenges de 10 a 19 h.

Podeu consultar tot el material publicat a www.auditori.cat

MAMEMI... MOZART!

LLAR D'INFANTS I2 i I3

13, 14, 15, 17, 20 i 27 D'ABRIL DE 2026
A LES 10:15 h i 11:45 h

SALA 3 TETE MONTOLIU

DURADA APROX. 50 min

Sessió de formació obligatòria:

3/FEB/2026 de 9 h a 14:30 h

Sessió de formació reconeguda pel Departament
d'Ensenyament de la Generalitat de Catalunya

MATERIAL RELACIONAT



© Dani Jiménez

EDUARD INIESTA direcció musical i arranjaments
PABLO PAZ direcció escènica
NÚRIA GIBERT direcció pedagògica

Per a Mozart compondre era un joc i la seva música sovint sorgia en moments de gaudi i diversió. Al concert *Mamemi... Mozart!*, el geni del classicisme viatja fins al present per observar com els músics d'avui juguen amb les seves obres, les reinventen i les apropen als infants a través de la creativitat i el toc d'instruments.

Amb arranjaments actuals i una còmica posada en escena, l'espectacle convidarà als més menuts a descobrir el plaer de crear música tot cantant, ballant, improvisant i explorant sons i ritmes de manera lúdica.

L'activitat inclou una sessió prèvia de formació pel professorat, així com un dossier pedagògic amb recursos per treballar a l'aula abans i després del concert: audicions, partitures, lletres de cançons, activitats, il·lustracions i una breu introducció a la vida i obra del compositor.

TUTTI FAN PIU

LLAR D'INFANTS I2 i I3

18, 19, 20, 21 i 22 DE MAIG DE 2026
A LES 10:15 h i 11:45 h

SALA 3 TETE MONTOLIU

DURADA APROX. 50 min

Sessió de formació obligatòria:

3/FEB/2026 de 9 h a 14:30 h

Sessió de formació reconeguda pel Departament
d'Ensenyament de la Generalitat de Catalunya

MATERIAL RELACIONAT



© Rebeca Luciani

MARTA ROMA direcció musical
MONTSE ROIG direcció escènica
CRISTINA GONZÁLEZ-MARTÍN direcció pedagògica

Ànecs, gallines, lloros, estruços i pingüins conviden els infants a emprendre el vol per descobrir músiques d'estils i territoris ben diversos. Amb el concert *Tutti fan piu*, un grup de cinc músics amb vestuaris estrofolaris omplirà L'Auditori de plomes i melodies il·lusòries que ens faran ballar i cantar amb instruments poc habituals i llengües llunyanes. Amb els arranjaments brillants de Marta Roma i les il·lustracions delicades de Rebeca Luciani, aquest espectacle ens transportarà pels racons més remots d'Europa, Àsia i Amèrica per explorar la varietat d'ocells i ritmes que habiten aquests indrets.

L'activitat inclou una sessió prèvia de formació pel professorat, així com un dossier pedagògic amb materials per treballar a l'aula abans i després del concert: guies d'audició, partitures, activitats, materials audiovisuals i una breu descripció de les espècies d'ocells protagonistes de l'obra.



ELS COLORS DEL METALL

INFANTIL I3, I4, I5, 1R i 2N DE PRIMÀRIA

18, 19, 21, 24, 25 i 26 DE NOVEMBRE DE 2025
A LES 10:15 h i 11:45 h

SALA 2 ORIOL MARTORELL

DURADA APROX. 50 min

PEP GOL direcció musical
MARC HERVÀS direcció escènica
LAURA BALLBER i TERESA MALAGARRIGA
direcció pedagògica

Dues trompetes, una trompa, un trombó, una tuba i fins i tot un sousàfon! Amb més de vint anys d'història, el clàssic concert *Els colors del metall* torna a L'Auditori amb una posada en escena renovada. Un espectacle que convida als més menuts a descobrir, escoltar i gaudir del so dels instruments de vent metall d'una manera lúdica, vivencial i participativa.

A través d'un viatge musical per estils molt diversos —música clàssica, cançons populars, jazz i obres creades especialment per a l'ocasió—, els infants d'educació infantil i primària experimentaran en directe la força i la subtilesa d'aquesta família tan singular.

L'activitat inclou un dossier pedagògic de la funció, amb materials didàctics per treballar a l'aula abans i després del concert: definicions, guies d'audició, partitures, activitats, coreografies i materials audiovisuals complementaris.

MATERIAL RELACIONAT



© Àfrica Fanlo

PICA-SO

INFANTIL I3, I4, I5, 1R i 2N DE PRIMÀRIA

20, 21, 23, 26, 27 i 28 DE GENER DE 2026
A LES 10:15 h i 11:45 h

SALA 2 ORIOL MARTORELL

DURADA APROX. 50 min

DANI ESPASA direcció musical
ENRIQUE CABRERA direcció escènica
JÈSSICA PÉREZ direcció pedagògica

Pica-so és un viatge musical per descobrir l'univers sonor d'un dels pintors més genials del segle XX: Pablo Picasso. A través de la música d'importants compositors com Erik Satie, Igor Stravinski o Manuel de Falla, els infants s'endinsaran en els diversos paisatges sonors que van marcar cada etapa de la vida de l'artista: des de les músiques flamenques de la seva infantesa a Màlaga, fins als ballets russos, passant per les vetllades modernistes als Quatre Gats de Barcelona o la *chanson* francesa.

Un concert escènic únic on la música en directe, la dansa acrobàtica, el vestuari i el joc de llums es fusionen per captivar els cinc sentits del públic.

L'activitat inclou un dossier pedagògic de la funció, amb materials didàctics per treballar a l'aula abans i després del concert: definicions, guies d'audició, partitures, activitats, imatges, coreografies i materials audiovisuals complementaris.

MATERIAL RELACIONAT



EN COL-LABORACIÓ AMB
Museu Picasso de Barcelona



© Carmen Queralt



MONSTRES

INFANTIL I3, I4, I5, 1R i 2N DE PRIMÀRIA

17, 18, 20, 23, 24 i 25 DE FEBRER DE 2026
A LES 10:15 h i 11:45 h

SALA 2 ORIOL MARTORELL

DURADA APROX. 50 min

MATERIAL RELACIONAT

PROGRAMA DE MÀ LLIBRE CD

SPOTIFY ÀLBUM DIGITAL

EN COL·LABORACIÓ AMB
Editorial Cruïlla

© Anna Aparicio Català

MARTÍ SERRA direcció musical
RAMON MOLINS direcció escènica
ALBA PUJOL direcció pedagògica

Les fades, follets, monstres i personatges mitològics d'arreu del món són els protagonistes del concert *Monstres*, un viatge musical fascinant pensat per als més menuts. Acompanyats per aquestes figures de llegenda, l'alumnat d'infantil i primària recorrerà els cinc continents per descobrir les sonoritats i les músiques pròpies de cada cultura.

Un espectacle màgic amb un repertori variat que combina instruments i ritmes tradicionals per estimular la imaginació i les emocions dels infants, convidant-los a viure la música amb tots els sentits. No us perdeu el concert més monstuós de la programació!

L'activitat inclou un dossier pedagògic adaptat a cada cicle escolar, amb materials per treballar a l'aula abans i després del concert: guies d'audició, partitures, activitats, experiments, coreografies, materials audiovisuals i una contextualització cultural i històrica de les composicions.

ULLS CLUCS

INFANTIL I3, I4, I5, 1R i 2N DE PRIMÀRIA

23, 24, 27, 28, 29 i 30 D'ABRIL DE 2026
A LES 10:15 h i 11:45 h

SALA 2 ORIOL MARTORELL

DURADA APROX. 50 min

MATERIAL RELACIONAT

PROGRAMA DE MÀ DOSSIER PEDAGÒGIC

SPOTIFY ÀLBUM DIGITAL VÍDEO DEL CONCERT

EN COPRODUCCIÓ AMB
Fira Mediterrània de Manresa



© Inge Nouws

ARNAU OBIOLS direcció musical
SÒNIA GÓMEZ direcció escènica
ANNA FARRÉS direcció pedagògica

Tanqueu els ulls. Escolteu. Sou al camp o a la ciutat? És estiu, primavera, hivern o tardor? De dia o de nit? *Ulls clucs* és una invitació a deixar de mirar per començar a escoltar. Un concert que proposa redescobrir el nostre entorn natural i humà a través de les cançons que s'han transmès de generació en generació.

A partir de músiques d'arrel —moltes extretes del cançoner popular de Catalunya i arrançades des d'una mirada contemporània—, cinc músics guiaran als infants per un apassionant viatge sensorial que connecta música, natura i memòria.

L'activitat inclou un dossier pedagògic amb recursos per treballar a l'aula abans i després del concert: lletres de les cançons, il·lustracions i fitxes dels instruments, el context històric i territorial de cada peça, així com l'accés al disc interactiu de l'espectacle.



BANDÀSTIC

DE 1R A 6È DE PRIMÀRIA

12 i 13 DE MARÇ DE 2026
A LES 10:15 h i 11:45 h

SALA 1 PAU CASALS

DURADA APROX. 50 min

MATERIAL RELACIONAT

PROGRAMA DE MÀ DOSSIER PEDAGÒGIC

ÀLBUM DIGITAL

© Berta Cuso

RAFA AGULLÓ direcció musical
GUILLEM ALBÀ direcció escènica
PEPE RECHE direcció pedagògica

BANDA MUNICIPAL DE BARCELONA

Recordes el teu primer dia d'escola, amb aquella barreja d'il·lusió i nervis? Els estrambòtics personatges de *Bandàstic* senten exactament el mateix quan arriben al seu primer concert per actuar amb la Banda Municipal de Barcelona (BMB). Entre músiques espectaculars i escenes còmiques, uns professionals del circ es barregen amb els instruments de la banda per ballar al ritme de sarsueles, marxes festives i melodies de pel·lícules.

La BMB, una de les institucions musicals en actiu més antigues de l'Estat, convida l'alumnat de primària i secundària a la sala més gran de L'Auditori per gaudir i participar en un concert ple d'humor, danses i protagonistes ben bandàstics!

L'activitat inclou una guia pedagògica en línia amb recursos didàctics per treballar a l'aula abans i després del concert: audicions, partitures, activitats, materials audiovisuals i una breu introducció als autors i obres del repertori.

ELS COMPOSITORS ENTREN A L'AULA

DE 1R A 6È DE PRIMÀRIA

12, 13 i 14 DE MAIG DE 2026
A LES 10H i 11.45H

SALA 3 TETE MONTOLIU

DURADA APROX. 50 min

ASSUMPTA VALLS direcció pedagògica

I si vosaltres fóssiu els compositors? *Els compositors entren a l'aula* és un projecte escolar que vol apropar la música contemporània als infants de primària a través de l'experiència viva de l'audició i la pràctica de la creació musical.

Amb l'acompanyament d'un compositor professional, l'alumnat crearà col·lectivament una peça pròpia inspirada en les obres del cicle Sampler Sèries. Un viatge experimental que comença amb el procés d'escolta i anàlisi musical, continua amb la composició i culmina amb la interpretació pública a L'Auditori.

L'activitat, reconeguda com un dels 100 projectes educatius més innovadors del món segons HundrED, inclou sessions de formació per al professorat, materials didàctics i suport pedagògic al llarg de dos cursos acadèmics.

Els compositors entren a l'aula és un projecte de l'Institut de Ciències de l'Educació de la UAB i el Servei Educatiu de L'Auditori



EN COL·LABORACIÓ AMB
Diputació de Barcelona



© Montse Busquets



MÚSICA EN DANSA

DE 3R A 6È DE PRIMÀRIA
i 1R i 2N DE SECUNDÀRIA

8 i 9 DE GENER DE 2026
A LES 10:15 h i 11:45 h

SALA 1 PAU CASALS

DURADA APROX. 50 min

NOU!

MANEL VALDIVIESO direcció musical
GLÒRIA BALANÀ ALTIMIRA direcció escènica
ELISENDA PUIG direcció pedagògica
MARIANA GIUSTINA direcció coreogràfica

Preparats per veure la música i escoltar el moviment? L'espectacle de nova creació *Música en dansa* és una experiència sensorial única on els ballarins prenen vida mentre dibuixen a l'aire les notes que l'orquestra fa sonar. Música i dansa es troben damunt l'escenari en una simbiosi perfecta on cada gir i cada melodia transporta als infants i joves a un viatge ple de ritme, emoció i bellesa.

Una trobada entre dues formes d'expressió artística. Un diàleg fascinant entre els instruments i els cossos en moviment. Una poesia visual interpretada per l'alumnat de 5è i 6è curs del Conservatori Professional de Dansa de l'Institut del Teatre i els Alevins de la Jove Orquestra Nacional de Catalunya (JONC).

L'activitat inclou una guia pedagògica en línia amb recursos didàctics per treballar a l'aula abans i després del concert: audicions, partitures, activitats, materials audiovisuals i una breu introducció als autors i obres del repertori.

UNA COPRODUCCIÓ AMB

La Jove Orquestra Nacional de Catalunya
i l'Institut del Teatre



Diputació
Barcelona

Institut del Teatre

© Sonia Alins



HÄNDEL & FRIENDS

DE 3R A 6È DE PRIMÀRIA i 1R i 2N DE SECUNDÀRIA

19 i 20 DE MARÇ DE 2026
A LES 10:15 h i 11:45 h

SALA 2 ORIOL MARTORELL

DURADA APROX. 50 min

10
ANYS!

ADRIANA ALCAIDE direcció musical
JUAN PABLO MENDIOLA direcció escènica
ESTELA CLARAMUNT direcció pedagògica

T'imagines viatjar per l'Europa del segle XVII sense moure't de la butaca de L'Auditori? Navegar pels canals de la Venècia de Vivaldi, descobrir els salons de Versalles o passejar pels carrers del Leipzig de Bach? *Händel & Friends* celebra deu anys als escenaris amb un concert que ens apropa als grans compositors barrocs d'una manera divertida i propera.

Acompanyats per cinc músics especialistes en instruments històrics i un narrador molt especial, infants i joves descobriran la vida i l'obra de Händel i d'altres mestres de l'època. Una experiència única que convida a escoltar, imaginar i gaudir de la música clàssica com mai.

L'activitat inclou un dossier pedagògic amb recursos didàctics per treballar a l'aula abans i després del concert: audicions, partitures, activitats, materials audiovisuals i una breu descripció de la vida dels compositors i de la seva obra.

MATERIAL RELACIONAT



PROGRAMA
DE MÀ



DOSSIER
PEDAGÒGIC

© Natalia Zaratiegui



CANTÀNIA

L'ÚLTIM RELLOTGE

DE 4T A 6È DE PRIMÀRIA

DEL 27 D'ABRIL AL 8 DE JUNY DE 2026

SALA 1 PAU CASALS

DURADA APROX. 50 min

ACCEDEIX A TOT EL MATERIAL DE CANTÀNIA A

www.auditori.cat

AMB EL SUPORT DE

Diputació de Barcelona



AMB EL SUPORT DE

La Unió Europea a través del Programa Interreg VI-A Espanya-França-Andorra (Poctefa 2021-2027)



© May Zircus

INFORMACIÓ IMPORTANT:

La sessió del 3 de juny a les 11:30 comptarà amb interpretació de llengua de signes.

1a sessió de formació obligatòria: 22 i 23 OCTUBRE 2025 de 9 h a 17 h

2a sessió de formació obligatòria: 12 i 13 GENER 2026 de 9 h a 17 h

3a sessió de formació obligatòria: 9 i 10 FEBRER 2026 de 9 h a 17 h

Sessió de formació reconeguda pel Departament d'Ensenyament de la Generalitat de Catalunya

NOU!

JORDI CORNUDELLA composició

TINA VALLÈS dramaturgia

ELISENDA CARRASCO, ORIOL CASTANYER

i EVA MARTÍNEZ direcció musical

CRISTINA MARTÍ i ADRIÀ AUBERT direcció escènica

JOSEP PRATS coordinació musical

Cantània és el gran concert participatiu anual protagonitzat per l'alumnat de cicle mitjà i superior de primària on hi canten 35.000 infants de més de 1.000 centres diferents. Aquesta 37a edició presenta *Cantània: L'últim rellotge*, composta per Jordi Cornudella i amb dramaturgia de Tina Vallès. La Venedora de rellotges arriba al Poble de Després, on ningú es preocupa pel temps. Només li queda un rellotge per vendre i troba l'Enigma, un personatge misteriós que l'escolta pacientment mentre ella explica els pobles que ha visitat. A mesura que parla, l'Enigma es va cansant. Quan s'adormi, entendrà per fi què hi fa allà i què la fa feliç. L'activitat inclou tres sessions de formació pel professorat, on se'ls donarà les eines i materials didàctics necessaris per treballar l'obra a l'aula abans del concert.

OUT OF THE [CAGE]

5È i 6È DE PRIMÀRIA, SECUNDÀRIA, BATXILLERAT i CICLES FORMATIUS

30 i 31 D'OCTUBRE DE 2025

3 DE NOVEMBRE DE 2025

A LES 10:15 h i 11:45 h

SALA 3 TETE MONTOLIU

DURADA APROX. 50 min

FRAMES PERCUSSION direcció musical

IBAN BELTRAN i ANA PÉREZ direcció escènica

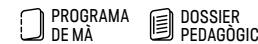
PEPE RECHE direcció pedagògica

Sortiu de la gàbia, abandoneu els prejudicis, obriu els sentits, espereu l'inesperat. *Out of the [Cage]* és un concert performatiu on el so, el soroll i el silenci s'organitzen per esdevenir música. Inspirat en l'univers del compositor nord-americà John Cage (1912-1992), pioner de la música experimental, convidem l'alumnat de les escoles a viure una experiència sonora trencadora on els objectes quotidians, la tecnologia, la veu i el moviment escènic esdevenen instruments per explorar noves formes d'escolta i creativitat.

Un viatge musical sense límits a càrrec de quatre percussionistes que interpreten peces del segle XXI a partir de l'imaginari artístic d'una de les figures més influents del segle passat.

L'activitat inclou una guia didàctica amb vídeos de preparació, materials interactius i una selecció musical per treballar a l'aula abans i després del concert.

MATERIAL RELACIONAT

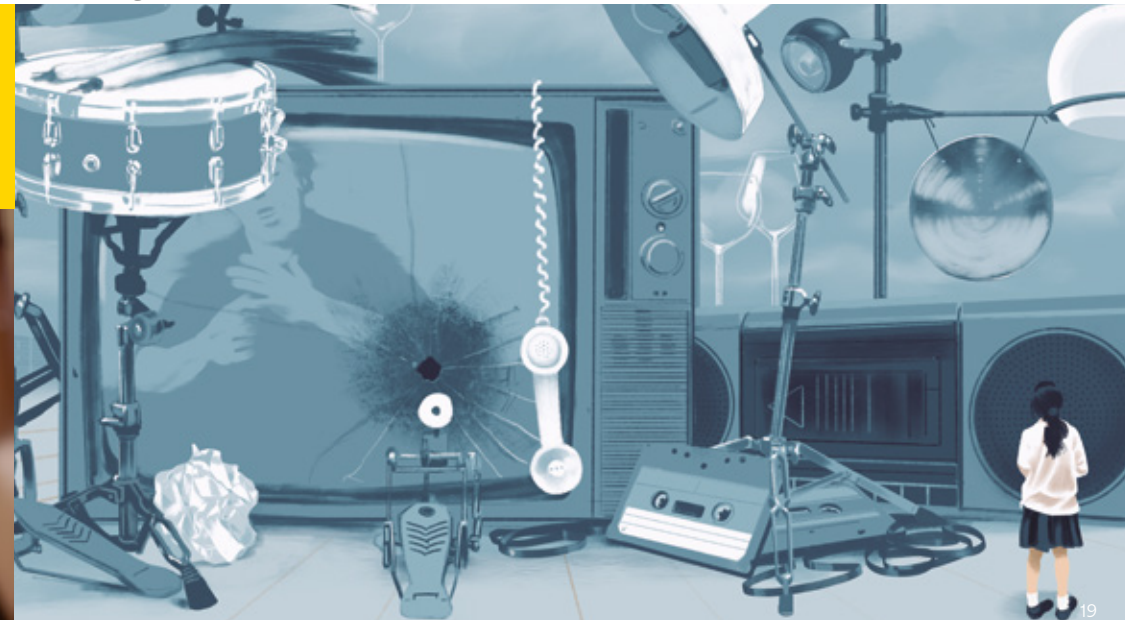


EN COL·LABORACIÓ AMB

Fundació Arrels



© Roger Pibernat



TOY BOX

SECUNDÀRIA, BATXILLERAT
i CICLES FORMATIUS

22 i 23 DE GENER DE 2026
A LES 10:15 h i 11:45 h

SALA 1 PAU CASALS

DURADA APROX. 50 min

AGATA ZAJAC direcció musical
MARTA PAZOS direcció escènica, escenografia i
dramatúrgia
BLANCA PUJOL direcció pedagògica

ORQUESTRA SIMFÒNICA DE BARCELONA
I NACIONAL DE CATALUNYA

Obriu la caixa i deixeu que la música us transporti a un món fantàstic i sorprenent! *Toy Box* és l'espectacle familiar de l'Orquestra Simfònica de Barcelona i Nacional de Catalunya (OBC), inspirat en el ballet *La boîte à joujoux* (La caixa de joguines) que Claude Debussy va compondre per a la seva filla. Un concert que combina melodies de Bizet, Stravinsky i Mompou per crear un univers sonor on els jocs de carrer, la música i la dansa són els protagonistes.

Dirigit per Agata Zajac, directora assistent de l'OBC la temporada 25/26 i amb una acolorida posada en escena de Marta Pazos, la proposta convidarà l'alumnat de primària i secundària a viure una experiència sensorial amb regust francès que els retornarà als primers moments d'infantesa.

L'activitat inclou una guia pedagògica en línia sobre la funció, amb materials didàctics per treballar a l'aula abans i després del concert: àudios del repertori, llista de personatges, coreografies, partitures, activitats, audiovisuals i el context històric de l'obra.

MATERIAL RELACIONAT



© Daniel Montero Galán

VINE A CANTAR...

1R i 2N DE SECUNDÀRIA

10 i 11 DE NOVEMBRE DE 2025
TALLER A LES 10:30 H
CONCERT A LES 12 H

SALA 2 ORIOL MARTORELL

DURADA APROX. 2 H i 30 MIN

THE BEATLES AMB ELS SARGENT PEPPERS

SANTI CARETA direcció musical
MONTSERRAT MENESES direcció coral

Aviat farà cinquanta anys que The Beatles van fer el seu darrer concert. *Vine a cantar... The Beatles amb els Sargent Peppers* és una experiència musical participativa que convida l'alumnat de secundària a ser el protagonista d'un gran concert col·lectiu. Un homenatge a la banda que va transformar per sempre el rock i el pop.

Acompanyats d'una directora i dels músics dels Sargent Peppers, els joves assajaran i interpretaran damunt l'escenari alguns dels grans èxits del mític quartet de Liverpool, amb arranjaments senzills creats especialment per a l'ocasió.

L'activitat inclou un dossier pedagògic per preparar la sessió a l'aula, amb partitures adaptades i enregistraments de suport, així com una contextualització històrica que repassa l'evolució del pop al rock i que permet descobrir la transcendència dels Beatles dins la cultura contemporània.

MATERIAL RELACIONAT



HIP - HOP A SECUNDÀRIA

3R i 4T DE SECUNDÀRIA

2 DE JUNY DE 2026
A LES 10:30 h

SALA 3 TETE MONTOLIU

DURADA APROX. 50 min

PAULA GRANDE composició i cant
NÚRIA PALAU direcció pedagògica

La cultura hip-hop arriba a les escoles com a motor de creació i expressió. *Hip-Hop a Secundària* és una experiència participativa on l'alumnat de 3r i 4t d'ESO esdevé el protagonista del seu propi missatge.

Acompanyats per la cantant Paula Grande i la pedagoga Núria Palau, els joves treballaran amb ritmes urbans per compondre i interpretar una cançó pròpia que expressi les seves idees, emocions i inquietuds des d'una mirada crítica i valenta. Un apassionant procés creatiu que començarà a l'aula, però que culminarà a l'escenari de L'Auditori, on presentaran la peça final.

L'activitat inclou un dossier pedagògic amb materials per treballar a l'aula abans i després del concert: guies d'audició, activitats, partitures i una detallada introducció històrica al gènere musical, així com a les figures i artistes de referència.

MATERIAL RELACIONAT



DOSSIER
PEDAGÒGIC

© Marta Palau



ITINERARIS

Pack d'activitats en què gaudiràs d'un espectacle i un taller relacionats, tot el mateix dia i en dos equipaments diferents!

Itinerari SIGUES TORTUGA

I4 i I5

Espectacle al Teatre Nacional de Catalunya
i taller complementari a L'Auditori

10 i 11 DE DESEMBRE DE 2025

Itinerari KIMU / LA CASA DE TODOS

5È i 6È DE PRIMÀRIA

Espectacle al Teatre Lliure i taller comple-
mentari a L'Auditori

9 i 10 D'ABRIL DE 2026

Itinerari PICA-SO

I4 i I5

Espectacle a L'Auditori (pàg. 11) i taller
complementari al Teatre Nacional de
Catalunya

21 i 23 DE GENER DE 2026

Itinerari TOY BOX

3R i 4T DE SECUNDÀRIA

Espectacle a L'Auditori (pàg. 20) i taller
complementari al Teatre Lliure

22 i 23 DE GENER DE 2026

TOY BOX © May Circus



ASSAIGS AMB L'OBC

SECUNDÀRIA, BATXILLERAT i CICLES FORMATIUS

DIVENDRES, D'OCTUBRE DE 2025
A MAIG DE 2026, A LES 9:30 H

SALA 1 PAU CASALS

DURADA APROX. 120 MIN

* La primera part de l'assaig pot coincidir o no amb l'obra principal del concert, segons decisió del director.

CONSULTEU LES DATES A
www.auditori.cat

MATERIAL RELACIONAT



ORQUESTRA SIMFÒNICA DE BARCELONA I NACIONAL DE CATALUNYA

L'Orquestra Simfònica de Barcelona i Nacional de Catalunya (OBC) obre les portes dels seus assajos generals perquè l'alumnat de secundària, batxillerat i cicles formatius visqui una experiència auditiva única. *Assaigs amb l'OBC* ofereix l'oportunitat de descobrir, en directe, com es prepara una orquestra professional de més de noranta músics abans del gran concert.

Una proposta immersiva per conèixer la història del conjunt i observar de prop com, a través del diàleg constant entre director i intèrprets, es dona forma a les simfonies del repertori final: afinant els instruments, ajustant el tempo, modulant les dinàmiques de les seccions i polint l'expressió sonora fins a assolir la precisió i l'emoció desitjades.

L'activitat inclou una introducció pedagògica a càrrec d'una divulgadora musical de L'Auditori (30'), l'assistència a la primera part de l'assaig* (45'), un espai final per a resoldre dubtes (15') i materials didàctics complementaris per a treballar a l'aula.

ASSAIGS AMB LA BANDA

SECUNDÀRIA, BATXILLERAT i CICLES FORMATIUS

DIVENDRES, D'OCTUBRE DE 2025
A MAIG DE 2026, A LES 9:30 H

SALA 3 TETE MONTOLIU

DURADA APROX. 120 MIN

CONSULTEU LES DATES A
www.auditori.cat

MATERIAL RELACIONAT



BANDA MUNICIPAL DE BARCELONA

La Banda Municipal de Barcelona (BMB) obre les portes dels seus assajos perquè l'alumnat de secundària, batxillerats i cicles formatius visqui una experiència auditiva única. *Assaigs amb la Banda* ofereix l'oportunitat de descobrir, en directe, com es prepara aquest conjunt professional, format principalment per una cinquantena d'instruments de vent i percussió, abans del gran concert.

Una proposta immersiva per conèixer la història d'aquesta banda centenària i observar de prop com, a través del diàleg constant entre director i intèrprets, es dona forma al repertori: afinant els instruments, ajustant el tempo, modulant les dinàmiques de les seccions i polint l'expressió sonora fins a assolir la precisió i l'emoció desitjades.

L'activitat inclou una introducció pedagògica a càrrec d'un divulgador musical de L'Auditori (25'), l'assistència a l'assaig (60'), un espai final per a resoldre dubtes (15') i materials didàctics complementaris per a treballar a l'aula.

© May Circus



© May Circus



CONCERTS A L'AUDITORI

BATXILLERAT, CICLES FORMATIUS,
ESCOLES DE MÚSICA I CONSERVATORIS

TOTS ELS CONCERTS DE
SALA 1 Pau Casals
SALA 2 Oriol Martorell i
SALA 3 Tete Montoliu

Si sou més de 10 estudiants, us oferim condicions especials en l'adquisició d'entrades per als concerts programats dins de la temporada de L'Auditori.

PRELUDI

TALLERS GRATUÏTS PER A GRUPS
DE MÉS DE 40 PERSONES

INFORMA-TE'N AL
93 247 93 05, o bé a preludi@auditori.cat

RESERVA
reserves@auditori.cat

Si sou una AFA i adquireu més de 40 entrades per venir als concerts familiars del cap de setmana, us oferim un 25 % de descompte en el preu de l'entrada o bé un taller o xerrada, gratuïts i a mida, a la vostra població perquè el dia del concert gaudiu de la música al 100 %.

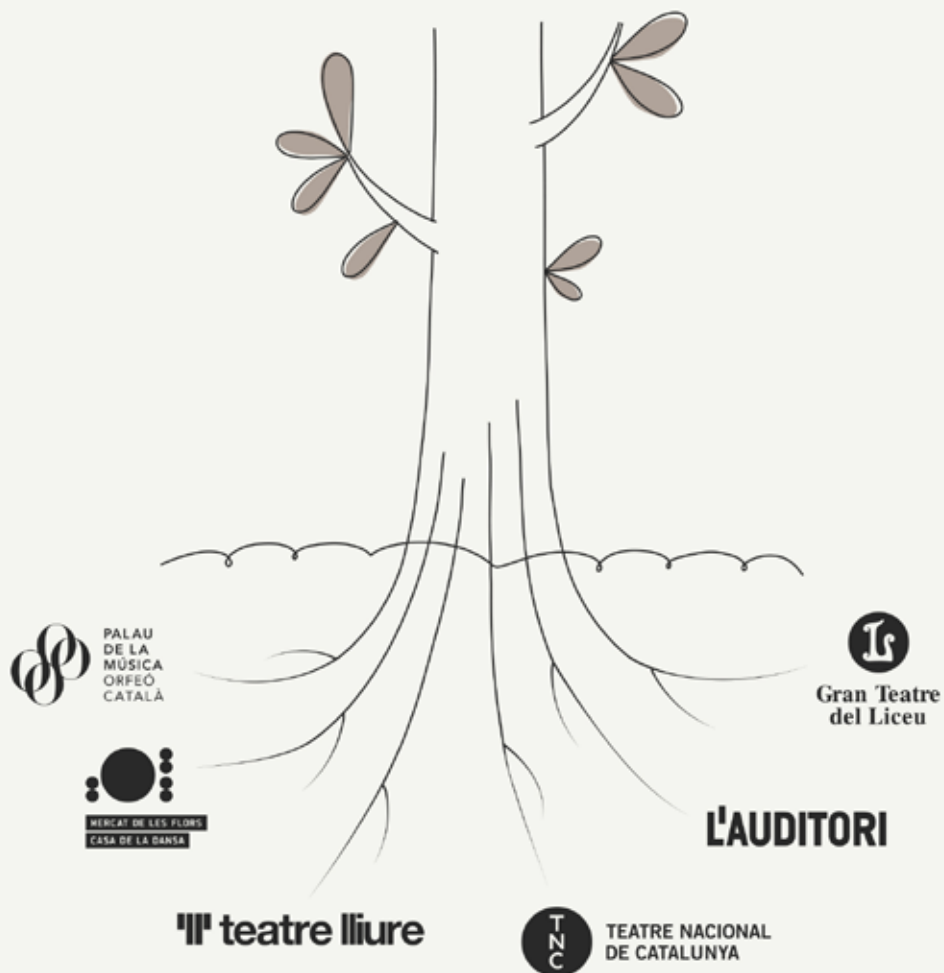
© Martin Tognola



© Txell Darné



laCultivadora



Què és laCultivadora?

Un projecte transformador que reforça el vincle entre arts i educació.

Un espai compartit amb la comunitat educativa on poder accedir a una àmplia oferta cultural de música, arts en viu i recursos educatius.

Com funciona el procés de reserva de laCultivadora?

27/06/25



El dia 27 de juny* del 2025, laCultivadora obre les inscripcions a les activitats educatives dels sis equipaments d'arts escèniques i musicals nacionals.

- * el dia 26 de juny s'obrirà exclusivament el període d'inscripció a Cantània
- ** Els centres educatius de la ciutat de Barcelona que prèviament s'hagin presentat a la convocatòria del programa de gratuïtats del PAE hauran d'efectuar la inscripció a partir de l'11 de juliol



El període d'inscripció de cada activitat es mantindrà obert mentre hi hagi places disponibles. Si s'exhaureix la disponibilitat d'alguna activitat, el centre educatiu pot inscriure's a la llista d'espera corresponent.

Perquè la reserva sigui efectiva, cal fer un primer pagament del 20% de la reserva en un termini màxim de 72 hores(**). Si algun centre no vol fraccionar el pagament, també podrà fer un pagament únic.

- * En el cas que no es faci el primer pagament dins del termini establert, les places reservades s'alliberaran automàticament.
- ** Els grups escolars que assisteixin a una funció en horari de vespre (amb públic general) no cal que facin el primer pagament. En aquest cas, s'ha de fer un únic pagament dins del termini que indiqui la vostra reserva.



El termini del segon pagament serà establert per cadascun dels equipaments*.

- * En el cas que no es faci el segon pagament dins del termini establert, s'alliberaran totes les places prereservades automàticament i no es retornarà l'import del primer pagament.

Recomanem l'ús de la targeta de crèdit perquè:

1. Obtindràs la confirmació immediata del pagament i de la reserva.
2. Podreu guardar les dades de la targeta per a futurs pagaments.
3. No us caldrà estar pendents del segon termini de pagament.
4. Si reserves activitats de diferents entitats, podreu efectuar tots els primers pagaments en una sola transacció.



Registre ja disponible!

Si encara no t'has registrat a laCultivadora, abans de fer la primera inscripció, cal registrar-se individualment a www.lacultivadora.cat i indicar el centre educatiu al qual es pertany.*

- * En cas de no trobar el centre educatiu a la nostra llista podreu donar-lo d'alta indicant el codi del centre.

1. email personal

2. Nom del centre



L'AUDITORI MUSEU DE LA MÚSICA

2024
2025

LA VISITA, UN IMPACTE PER ALS SENTITS

La música és una de les activitats més intenses i compartides en la vida social dels humans. Els diferents àmbits del Museu ens apropen les vivències musicals del passat i del present, d'indrets llunyans i també de l'entorn més proper. Un viatge en el temps i l'espai amb més de 500 instruments i documents que es mostren de manera suggeridora i didàctica com a testimonis d'aquesta activitat humana universal.

EL PATRIMONI AL VOSTRE ABAST

El Museu i la seva col·lecció única són una eina valuosa per als docents. Els objectes i documents singulars esdevenen recursos educatius de qualitat i uns aliats en el currículum escolar. Un espai que permet treballar la diversitat social i cultural a través de la música i dels instruments de diferents èpoques i procedències.

TRANSVERSALITAT

La proposta museogràfica facilita un enfoc multidisciplinari que permet treballar diferents continguts curriculars de manera transversal. A l'entorn de les col·leccions, descobrim un món social, econòmic, històric, artístic i lúdic sorprenent i revelador.

VARIETAT I FLEXIBILITAT

Les col·leccions es poden visitar d'una manera flexible a través de diferents itineraris i propostes que s'adapten a cada nivell educatiu i a les necessitats de cada escola. Presenten diversos interessos temàtics: visites dinamitzades per educadors; autoguiades, en les quals el docent pot crear la seva pròpia visita, i tallers participatius d'experimentació musical.

VOCACIÓ EDUCATIVA

El Museu posa a la disposició de les escoles un equip de professionals qualificats i especialitzats. Oferim sessions prèvies d'assessorament per consensuar continguts i recursos didàctics. En les activitats dirigides, els educadors estimulen l'interès dels alumnes fomentant la interacció, la participació i l'aprenentatge actiu.

L'OFERTA EDUCATIVA
DEL MUSEU DE LA MÚSICA

Ha estat reconeguda amb el
Segell de Qualitat Educativa
del Consell d'Innovació Pedagògica
de l'Ajuntament de Barcelona.



ACTIVITATS ESCOLARS AL MUSEU

	PÀGINA	EDUCACIÓ INFANTIL			EDUCACIÓ PRIMÀRIA			EDUCACIÓ SECUNDÀRIA		BATXILLERAT	CICLES FORMATIUS
		I3	I4	I5	1R-2N	3R-4T	5È-6È	1R-2N	3R-4T		
COM S'INVENTEN ELS INSTRUMENTS	25	○	○	○	○	●	●	○	○	○	○
DE PUNTETES AL MUSEU	24	●	●	●	○	○	○	○	○	○	○
EL PETIT ORPHEUS	25	○	○	○	○	●	●	●	○	○	○
ELS SONS DE L'AIRE	26	○	○	○	○	●	●	●	○	○	○
LA MÚSICA ENTRE LES ARTS	28	○	○	○	○	○	○	○	●	●	●
LA MÚSICA I LES NOVES TECNOLOGIES	27	○	○	○	○	○	●	●	●	○	○
L'ORPHEUS	28	○	○	○	○	○	○	○	●	●	●
VINE A TROBAR EL TEU INSTRUMENT AMIC	24	○	○	●	●	○	○	○	○	○	○
VOLEU TOCAR EL GAMELAN?	26	○	○	○	○	●	●	●	●	○	○
TOQUEM ELS JANGUU, LES PERCUSSIONS DE COREA	27	○	○	○	○	○	●	●	●	○	○

DE PUNTETES AL MUSEU

INFANTIL I3, I4 i I5

Els més petits de l'escola recorreran alguns dels espais de la col·lecció permanent tot investigant un misteri que haurà començat a l'aula, a partir de cartes i materials que enviarà el Museu a l'escola. Hauran de resoldre l'enigma tot observant, escoltant, identificant, descobrint o ballant.

Visita dinamitzada

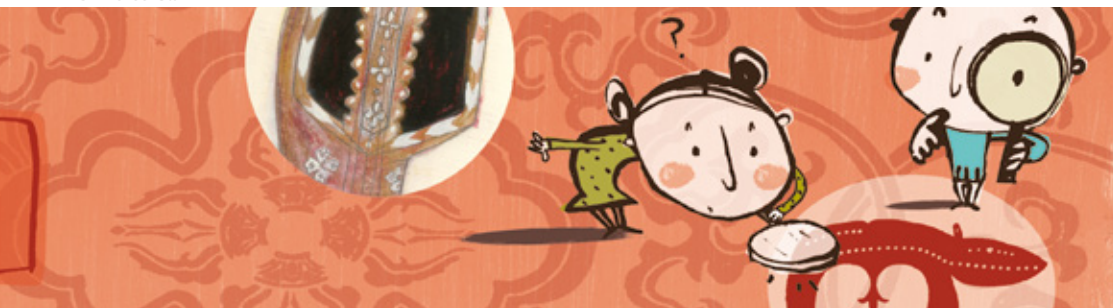
Imprescindible l'assessorament previ i la recollida de material.

MATERIAL RELACIONAT



DOSSIER PEDAGÒGIC

© Mercè Galí



VINE A TROBAR EL TEU INSTRUMENT AMIC

INFANTIL I5, 1R i 2N DE PRIMÀRIA

El recorregut d'aquesta visita parteix d'un joc participatiu per equips. A partir de les imatges de diferents instruments, cada grup haurà de buscar, identificar i reconèixer el so de cadascun d'ells. La visita acaba a la Sala d'Interactius, on podran tocar els instruments i experimentar amb ells.

Visita dinamitzada / Visita lliure

MATERIAL RELACIONAT



DOSSIER PEDAGÒGIC

© Violeta Crespo



COM S'INVENTEN ELS INSTRUMENTS

DE 3R A 6È DE PRIMÀRIA

Aquesta visita centrada en la invenció, construcció i transformació dels instruments permetrà resoldre preguntes com: per què els instruments són com són?, qui se'ls inventa?, són iguals en diferents llocs del món? La visita acaba a la Sala d'Interactius, on podran tocar els instruments i experimentar amb ells.

Visita dinamitzada

MATERIAL RELACIONAT



DOSSIER PEDAGÒGIC

© Francesc Rovira



EL PETIT ORPHEUS

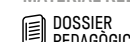
DE 3R A 6È DE PRIMÀRIA,
1R i 2N DE SECUNDÀRIA

TAMBÉ EN VERSIÓ ANGLESA
AMB MATERIAL DIDÀCTIC

A través d'un programa audiovisual que combina música, imatge i veu, els alumnes podran contextualitzar l'època i l'estil musical dels instruments exposats. Des de la polifonia als inicis de la tecnologia musical, passant per les músiques del món. La visita acaba a la Sala d'Interactius, on podran tocar els instruments i experimentar amb ells. Com que es tracta d'un recorregut temàticament molt ampli, suggerim una tria prèvia segons les preferències o els interessos del grup.

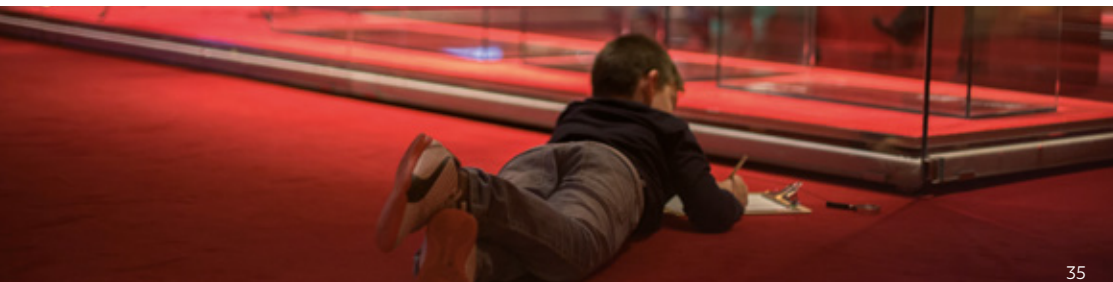
Visita dinamitzada / Visita lliure

MATERIAL RELACIONAT



DOSSIER PEDAGÒGIC

© Sara Guasteví



ELS SONS DE L'AIRE

DE 3R A 6È DE PRIMÀRIA,
1R I 2N DE SECUNDÀRIA

Una visita que es fixa en l'univers dels instruments de vent i que permet conèixer i entendre la seva diversitat i evolució històrica a partir d'exemples sonors en directe. Els alumnes podran experimentar de primera mà amb la sonoritat d'aquests instruments.

Visita dinamitzada

MATERIAL RELACIONAT



© Sara Guasteví



TOQUEM ELS JANGGU, LES PERCUSSIONS DE COREA

5È I 6È DE PRIMÀRIA,
DE 1R A 4T DE SECUNDÀRIA

Un taller de percussió amb els janggu del Museu, els principals instruments de la cultura tradicional coreana que fa segles que s'utilitzen. A través d'aquests tambors en forma de rellotge de sorra, els alumnes s'endinsaran en una cultura musical ben diferent i coneixeran noves combinacions rítmiques!

Taller d'experimentació musical

© Sara Guasteví



VOLEU TOCAR EL GAMELAN?

DE 3R A 6È DE PRIMÀRIA,
DE 1R A 4R DE SECUNDÀRIA

El gamelan és un conjunt instrumental autòcton de Bali (Indonèsia), format per instruments de percussió de bronze, gongs i tambors, que es toca en grup. En aquest taller, nens, nenes i joves podran descobrir i experimentar amb les sonoritats fascinant del gamelan. Una vivència musical col·lectiva i ben exòtica.

Taller d'experimentació musical

MATERIAL RELACIONAT



© Sara Guasteví



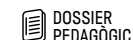
LA MÚSICA I LES NOVES TECNOLOGIES

5È I 6È DE PRIMÀRIA,
DE 1R A 4T DE SECUNDÀRIA

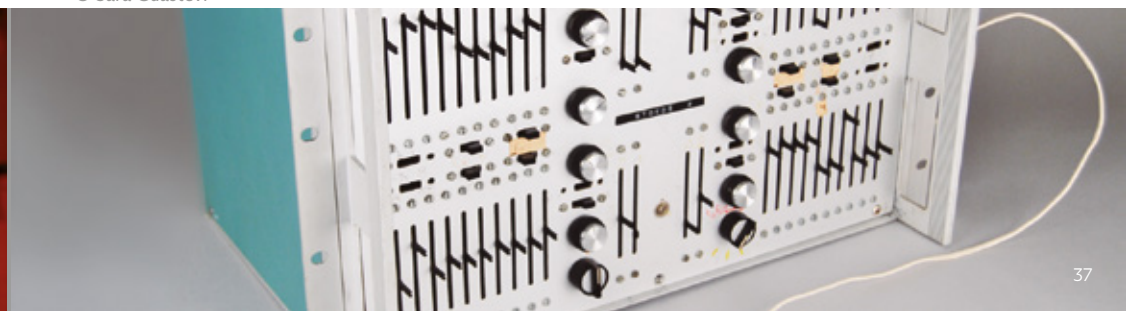
Una visita temàtica per observar i reflexionar sobre els avenços tecnològics en el món de la música, i veure com aquests han incidit en la creació musical i la seva difusió en sèrie. Des de capses de música, rotlles de pianola, gramòfons i fonògrafs fins al Thérémin, els sintetitzadors i altres invents del s. XXI. En el taller, els alumnes podran fer les seves pròpies creacions sonores.

Visita dinamitzada + taller participatiu

MATERIAL RELACIONAT



© Sara Guasteví



LA MÚSICA ENTRE LES ARTS

3R i 4T DE SECUNDÀRIA, BATXILLERAT ARTÍSTIC i CICLES FORMATIUS

Visita temàtica que presenta la música i les arts en el context artístic i social de cada època, des de les primeres civilitzacions fins a l'actualitat. Especialment recomanada com a complement de l'assignatura d'Història de l'Art, ja que permet relacionar la música amb altres disciplines d'humanitats. El recorregut acaba a la Sala d'Interactius, on podran tocar els instruments i experimentar amb ells.

Visita dinamitzada

Relleu de la cantoria de Florència / Luca Della Robbia



L'ORPHEUS

3R i 4T DE SECUNDÀRIA, BATXILLERAT i CICLES FORMATIUS

TAMBÉ EN VERSIÓ ANGLESA
AMB MATERIAL DIDÀCTIC

A través del programa audiovisual Orpheus, que combina música i imatge, els estudiants podran contextualitzar l'època i l'estil musical dels instruments exposats. Des de la polifonia als inicis de la tecnologia musical, passant per les músiques del món. La visita acaba a la Sala d'Interactius, on podran tocar els instruments i experimentar amb ells. Com que es tracta d'un recorregut temàticament molt ampli, suggerim una tria prèvia segons les preferències o els interessos del grup.

Visita dinamitzada / Visita lliure

MATERIAL RELACIONAT



© Rafael Vargas



© Sara Guasteví

ALTRES PROPOSTES

ITINERARIS PER A ESCOLES DE MÚSICA

Activitat adreçada a pares i alumnes d'escoles de música que inclou l'assistència a un concert familiar del Servei Educatiu de L'Auditori i una visita guiada al Museu de la Música.

Cal reservar dia i hora a través del correu reserves@auditori.cat

PROJECTES AMB ESCOLES

Si en el vostre centre treballeu per projectes, el Museu de la Música us hi pot acompanyar. Posem a la vostra disposició les col·leccions i els espais del Museu per ampliar coneixements i experiències d'aprenentatge conjunt. Estem oberts i disposats a compartir projectes de llarga durada amb l'alumnat dels centres del districte. Contacteu amb nosaltres i expliqueu-nos les vostres propostes!

ITINERARIS PER A UNIVERSITATS I CICLES FORMATIUS

Aquests itineraris inclouen l'assistència a un concert del Servei Educatiu de L'Auditori, una xerrada sobre el projecte educatiu de L'Auditori i una visita guiada al Museu de la Música.

Màxim d'assistents per sessió: 120 persones.

Cal reservar dia i hora a través del correu serveieducatiu@auditori.cat

ESTIU AL MUSEU

Aquests itineraris inclouen l'assistència als tallers i visites dinamitzades adreçades a grups d'esplai, casals d'estiu i entitats que organitzen activitats en temps de lleure. Del 25 de juny al 31 de juliol de 2025.

Més informació a ajuntament.barcelona.cat/museumusica

INSCRIPCIONS I RESERVES

VISITES DINAMITZADES

Dies: de dimarts a divendres (dilluns tancat)
Horaris: 10 h, 10:15 h, 11:15 h, 11:30 h, 12:30 h,
12:45 h, 15 h, 15:15 h i 16 h.
Altres torns i horaris segons disponibilitat.
Preu: 80 €/grup
Durada: 60 minuts aproximadament

VISITES AUTOGUIADES

Horaris: de 10:30 h a 17 h, segons inscripció prèvia
i disponibilitat horària.
Durada: 60 minuts
(inclou l'accés a la Sala d'Interactius)
Preu: 30 € /grup
Aquesta modalitat de visita requereix un
comportament respectuós i adequat per part
de l'alumnat. Recomanem preparar un dossier
o qüestionari previ per a un aprofitament òptim
de l'activitat.

TALLERS D'EXPERIMENTACIÓ MUSICAL

Dies: de dimarts a divendres
Horaris: 10 h, 11:15 h i 12:30 h
Durada: 60 minuts aproximadament
Preu: 80 €/grup

SERVEI D'ASSESSORAMENT

Sessions d'assessorament al professorat i caps de grup, amb orientacions didàctiques per preparar les visites amb els vostres alumnes. Prèvia concertació de dia i hora, es formaran els grups segons l'activitat i el professorat inscrit. Servei de consulta i suport als estudiants per a treballs de recerca.
Contacteu través del correu evilardell@auditori.cat

Dossiers pedagògics específics amb informació i propostes didàctiques disponibles a les pàgines web del Museu de la Música i del Projecte Educatiu de L'Auditori.

El Museu disposa d'un Espai de Documentació i Recerca i d'un Servei d'Assessorament Tècnic per als professionals, estudiants i especialistes que sol·licitin informació.

INSCRIPCIONS I PAGAMENTS AL MUSEU

Totes les activitats requereixen inscripció prèvia. Les escoles es podran inscriure a través de la pàgina web ajuntament.barcelona.cat/museumusica a partir del 25 de juny de 2025 .

Cal introduir: **identificador usuari** (codi de centre de la Generalitat)
telèfon usuari (telèfon del centre)

Es considera grup un mínim de 10 persones i un màxim de 25. Els grups han de concertar prèviament dia i hora de visita, tant si és dinamitzada com autoguiada. La freqüència d'entrada dels grups és de 15 minuts.

Cal haver efectuat el pagament **quinze dies abans** de cada visita mitjançant un ingrés a nom del Consorci de L'Auditori i l'Orquestra al número de compte de "la Caixa" **ES56 2100 5000 59 0200092321** indicant el **codi de reserva** i el nom de l'escola.

Escoles de música i conservatoris:

Podeu visitar-nos en els horaris d'obertura del Museu.
Consulteu prèviament reservesmuseum@auditori.cat

CANCEL·LACIONS

En cas de cancel·lació de la reserva, cal que ens ho notifiqueu enviant un correu electrònic a reservesmuseum@auditori.cat

Un cop fet el pagament, no es retornaran els diners en cas de cancel·lació.

L'AUDITORI 2025 2026

AUDITORI.CAT
BARCELONA.CAT/MUSEUMUSICA


LEPANT 150
08013 BARCELONA

93 247 93 00
INFO@AUDITORI.CAT

93 256 36 50/62
MUSEUMUSICA@BCN.CAT

SEGUEIX-NOS

   @auditoribcn

 L'Auditori Barcelona

L'AUDITORI ÉS
UN CONSORCI DE



AMB EL
SUPORT DE



GOBIERNO
DE ESPAÑA

MINISTERIO
DE CULTURA



Imatge coberta: Flor d'aigua © Bernard i François Baschet, VEGAP, Barcelona, 2025.

Campanya realitzada amb la col·laboració del Laboratori d'Art Sonor de la Facultat de Belles Arts de la Universitat de Barcelona, la Fundació Internacional de Arte Sonoro y Pedagogía Baschet i el doctor Martí Ruiz i Carulla.

LABORATORI
D'ART SONOR))))



UNIVERSITAT DE
BARCELONA

Facultat de Belles Arts