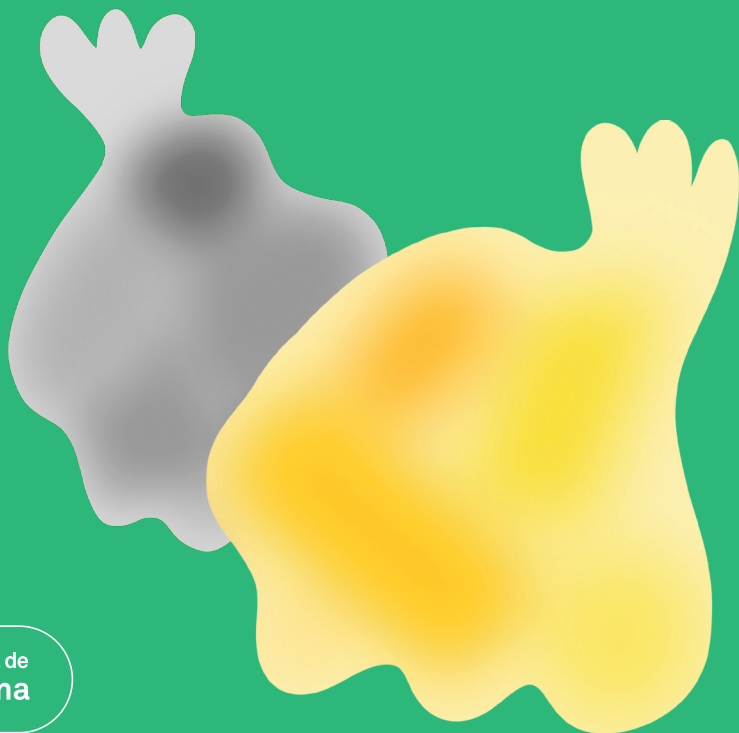


Cuidem Barcelona

El porta a porta a Sant Andreu de Palomar



Ajuntament de
Barcelona



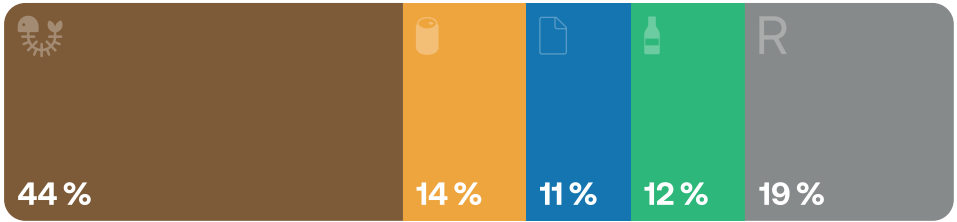
Cuidem Sant Andreu de Palomar

Què és el porta a porta?

La recollida porta a porta consisteix a lliurar els residus ben separats davant del portal seguint un calendari preestablert per a cada fracció.

A Sant Andreu de Palomar, es fa recollida porta a porta dels reciclables, el paper i el cartró i el rebuig. L'orgànica es recull amb contenidor o bústia intel·ligent i el vidre es manté en contenidor a la via pública com fins ara.

Amb la recollida porta a porta



SANT ANDREU DE PALOMAR HA PASSAT DEL 38 A MÉS DEL 80 % DE RECOLLIDA SELECTIVA

S'HA IMPLANTAT UN SISTEMA DE BONIFICACIONS, DE MANERA QUE QUI MÉS RECICLA MENYS PAGA

S'HA ALLIBERAT ESPAI PÚBLIC AMB LA RETIRADA DE PART DELS CONTENIDORS

SI RECICLES, PAGUES UN 30 % MENYS

Si fas més de 40 aportacions l'any d'orgànica, obtens un 30 % de bonificació a la taxa de residus. Gràcies al clauer que utilitzem quan dipositem l'orgànica al contenidor o a la bústia podem comptar el nombre d'aportacions que fa cada llar.

SABIES QUE...

Per cada tona de residus que reciclem estalviem 135 €



70 €
Cada tona que reciclem ens costa 70 €



205 €
Cada tona de rebuig que no reciclem ens costa 205 €



El calendari de recollida

CAL TREURE ELS RESIDUS ENTRE LES 20 I LES 22 H



La recollida porta a porta es fa 4 dies a la setmana, de manera que aconseguim que hi hagi 3 dies a la setmana a cada sector sense residus a la via pública. Els comerços petits que generen pocs residus s'assimilen als domicilis i tenen la mateixa recollida.

Calendari domèstic i de petites activitats

Sector Nord	DL. Dilluns	DT. Dimarts	DC. Dimecres	DJ. Dijous	DV. Divendres	DS. Dissabte	DG. Diumenge
				R			
Sector Sud	DL. Dilluns	DT. Dimarts	DC. Dimecres	DJ. Dijous	DV. Divendres	DS. Dissabte	DG. Diumenge
				R			

Les activitats o comerços mitjans i els grans generadors de residus tenen bosses i contenidors adaptats a la seva generació i a l'espai disponible, així com una freqüència de recollida ampliada sense fer distinció entre sectors.

Calendari comercial

DL. Dilluns	DT. Dimarts	DC. Dimecres	DJ. Dijous	DV. Divendres	DS. Dissabte	DG. Diumenge
			R			
R						

La recollida del tèxtil sanitari es farà diàriament

Com traiem els residus, a

Orgànica



L'orgànica s'ha de dipositar a la bústia comunitària, en el cas que la finca en disposi, o al contenidor intel·ligent situat a la via pública, i sempre amb bossa compostable. En qualsevol d'aquests casos cal fer ús del clauer per obrir les bústies o els contenidors.

Per separar l'orgànica a casa disposes d'un cubell airejat per a la cuina que permet prevenir les males olors i els lixiviat, sempre que s'utilitzi juntament amb una bossa compostable.



Sant Andreu de Palomar?

Reciclables



Els reciclables, amb bosses translúcides de color groc.

Rebuig



El rebuig, amb bosses translúcides homologades de color gris.

Paper i cartró



El paper i el cartró, a granel, dins una bossa o caixa de cartró, o amb bujol comunitari, mai en bossa de plàstic.

Vidre

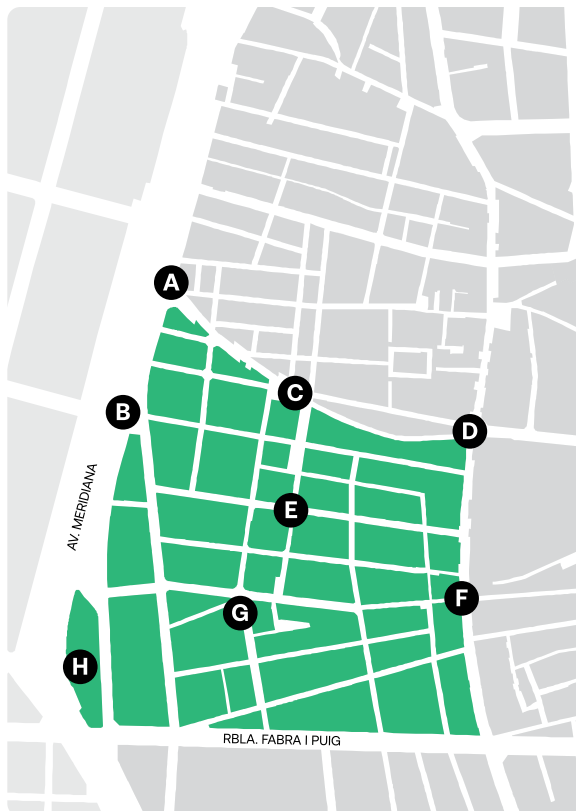


Els envasos de vidre, sense taps ni xapes, als contenidors del carrer, mai en bossa de plàstic.

I si genero residus d'higiene íntima?

Hi ha 8 bústies amb tancament electrònic per dipositar-hi bolquers, compreses, tampons, etc. que es poden obrir els 7 dies de la setmana les 24 hores.

Per fer ús de les bústies cal sol·licitar-ho a l'Oficina del Porta a Porta, on t'assignaran la bústia que et vagi millor, i la podràs obrir amb el mateix clauer que tens per fer l'aportació d'orgànica.



Bústia A

Av. Meridiana

— riera de Sant Andreu

Bústia B

Av. Meridiana

— carrer de Concepción Arenal

Bústia C

Carrer de Rubén Darío

— riera de Sant Andreu

Bústia D

Carrer de Sant Adrià

— carrer Gran de Sant Andreu

Bústia E

Plaça de les Palmeres

Bústia F

Carrer de Sòcrates

— carrer de Neopàtria

Bústia G

Escola Mestre Enric Gibert i

Camins

Bústia H

Col·legi Jesús-Maria



I si puntualment no em puc acollir al porta a porta?



Si et cal dipositar residus d'alguna de les fraccions perquè marxés de vacances o et trobes en una situació excepcional, pots fer ús del vehicle d'emergència



LLOC
PLAÇA
DE LES
PALMERES



HORARI
MATÍ: Dilluns,
dimecres i
divendres de 7.30
a 10.30 h

TARDA: Dimarts,
dijous i dissabte
de 17 a 20 h



A Sant Andreu de Palomar separem cada cosa al seu lloc

Orgànica



Marró

Reciclables



Groc

Paper i cartró



Blau

Vidre



Verd

Rebuig



Gris

Si tens dubtes sobre quins residus
van a cada fracció, pots consultar:
www.cuidem.barcelona



La matèria orgànica és 100 % reciclable



Aproximadament el 37 % dels residus que generem són orgànics.

Si els separem correctament, n'obtenim compost —un adob natural de qualitat— i biogàs.

El tractament dels residus orgànics és de km 0, ja que es fa als ecoparcs de l'àrea metropolitana. La matèria orgànica és 100 % reciclable.

DIPOSITA-HI

Restes de fruita i verdura, restes de carn i peix, restes de menjar cuinat, closques d'ou, de marisc i de fruita seca, marro de cafè i restes d'infusions, tovallons de paper, taps de suro, llumins, escuradents, serradures, restes de jardineria, gespa i fullaraca.

NO HI DIPOSITIS

Restes d'escombrar i cabells, bolquers i compreses, sorra de gat, cendres ni cap altre material que no sigui orgànic.

Els reciclables són, en volum, la fracció que més generem



Quan es recullen es porten a la planta de triatge i se separen per tipus de material per, tot seguit, portar-los a reciclar.

Cada tipus de material dona lloc a un nou producte: nous envasos, bosses de plàstic, mobiliari urbà i teixits, entre molts d'altres.

DIPOSITA-HI

Ampolles de plàstic, llunes, tetrabrics, altres envasos amb el punt verd i qualsevol material plàstic o metàl·lic encara que no sigui envàs.

NO HI DIPOSITIS

Envasos i materials que siguin de cartró o vidre.

El paper i el cartró representen gairebé el 25 % dels residus

DIPOSITA-HI

Papers i fulls, diaris i revistes, sobres i cartes, capsos i caixes de cartró, oueres de cartró i altres envasos de cartró, paper de cuina i tovallons de paper.

NO HI DIPOSITIS

Paper plastificat ni brics.



El vidre és 100 % reciclable

DIPOSITA-HI

Ampolles i pots de vidre, sense taps ni xapes.

NO HI DIPOSITIS

Plats i gots de vidre, ceràmica, miralls, bombetes ni fluorescents.



I els altres residus?

Els Punts Verds, un servei per recollir els residus especials

PUNT VERD DE ZONA

C/ Caracas, 44

De dilluns a divendres de 8 a 18.30 h i dissabtes i diumenges de 9 a 13 h (excepte festius)

PUNTS VERDS DE BARRI

SUD: C/ Rovira i Virgili, 14

De dilluns a dissabte de 8.30 a 14 h i de 16 a 19.30 h (excepte festius)

NORD: Pl. de Miquel Casablanca i Joanico

De dilluns a dissabte de 8.30 a 14 h i de 16 a 19.30 h (excepte festius)

PUNTS VERDS MÒBILS

Pl. d'Orfila

Divendres de 16.30 a 19.15 h (excepte festius)

Rbla. Onze de Setembre amb C/ Santa Coloma

Dijous de 16.30 a 19.15 h (excepte festius)

RECORDA:

Per ús del Punt Verd pot suposar una reducció de fins al 14 % de la taxa de recollida de residus. La bonificació pot anar des d'un 1 % si en feu ús 2 vegades l'any fins al 14 % per més de 15 usos.

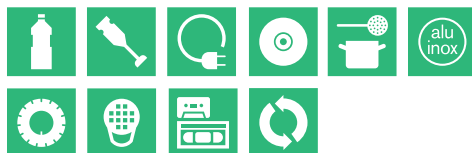
Pots sol·licitar-ho al mateix Punt Verd o al web: www.amb.cat/web/ecologia/residus/gestio/formulari-deixalleries.

Residus reutilitzables



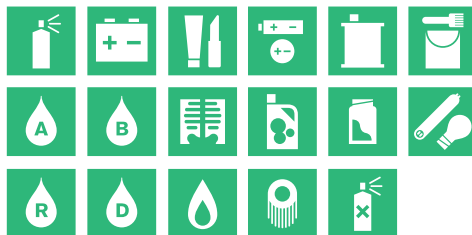
Cartutxos de tinta i tòners, roba i calçat. Els matalassos i els electrodomèstics grossos només es poden portar al Punt Verd de Zona.

Residus reciclables



Oli de cuina, cables elèctrics, CDs i DVDs, ferralla domèstica, metalls diversos, pneumàtics petits, càpsules de cafè monodosi, cintes de vídeo i casset i altres residus. Els televisors, els monitors i altres aparells elèctrics i electrònics s'han de portar al Punt Verd de Zona.

Residus especials



Aerosols i esprais, bateries de cotxe, cosmètics, piles, olis de motor, pintures, coles i vernissos, àcids, bases, radiografies, envasos bruts de plàstic, envasos bruts de vidre, fluorescents i bombetes, reactius, dissolvents, productes comburentes, filtres de vehicle i fitosanitaris, herbicides i altres pesticides.

Per als mobles i trastos vells disposem d'un servei de recollida a domicili els dilluns o els dimecres



Els residus de gran volum els has de deixar al costat del portal de casa els dilluns o els dimecres entre les 20 i les 22 h. Consulta el dia de recollida al teu carrer a:

seuelectronica.ajuntament.barcelona.cat/oficinavirtual/ca/tramit/20210001456

El servei per als comerços és a demanda i està subjecte al pagament del preu públic.

Altres recollides per a alguns dels residus especials

● PILES I MÒBILS

Contenidors especials situats en mercats, grans superfícies comercials i botigues.

● ROBA I CALÇAT

Roba Amiga és un projecte d'inserció social. La roba usada, la roba de la llar i altres residus tèxtils es recullen mitjançant contenidors ubicats en mercats i instal·lacions municipals per tal de valoritzar-los a través de la reutilització i el reciclatge.

● MEDICAMENTS

Punts SIGRE. A les farmàcies hi ha contenidors especials per recollir aquest tipus de residus.

● RUNA

Quan fem obres a casa podem contractar sacs de runa a empreses homologades.

Per saber si l'empresa està homologada podem trucar al 900 226 226 i l'Ajuntament ens n'informarà.

● ANIMALS MORTS

El servei de recollida d'animals morts està adreçat tant a veïns com a empreses, i s'encarrega de recollir els cossos d'animals morts amb la seguretat que rebran un tractament correcte.

Només hem de trucar al 900 226 226, des d'on s'establirà el dia i l'hora de recollida. Aquest servei està sotmès a uns preus públics, depenent de l'origen i el pes de l'animal.

De quins canals de comunicació disposem?

Disposem de diferents canals de comunicació amb el servei per garantir l'atenció a les persones, la resolució de dubtes i casuístiques concretes, la substitució de materials d'aportació i la facilitació d'informació actualitzada.

ATENCIÓ PRESENCIAL

Espai Josep Bota
Recinte Fabra i Coats
C/ Sant Adrià, 20

Dilluns, dimarts i dijous
de 9 a 14 h i de 17 a 20 h

Dimecres i divendres
de 9 a 15 h

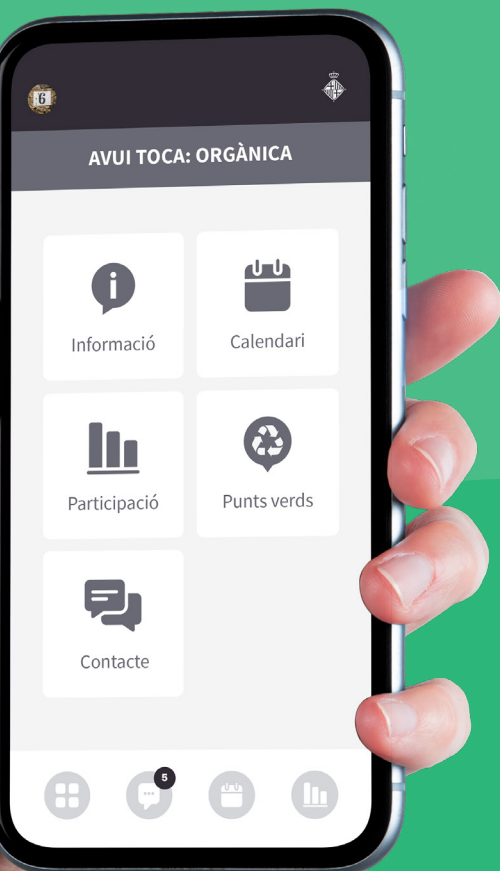
ATENCIÓ TELEMÀTICA

658 54 08 45
portaaportasantandreu@bcn.cat

Tota la informació, al web: cuidem.barcelona

WEB APP DEL PORTA A PORTA

barcelona.cat/recollida-porta-a-porta



La web app del porta a porta et permet disposar de tota la informació del servei actualitzada i consultar les teves dades de participació en temps real.

També podràs trobar-hi el mapa de Punts Verds i contactar amb l'Oficina del Porta a Porta per gestionar les teves consultes.

Aquesta eina promou la coresponsabilització i la transparència en la recollida dels residus porta a porta.

PER REGISTRAR-TE A L'APP SEGUEIX AQUESTS PASSOS:

- 1 **Entra a barcelona.cat/recollida-porta-a-porta**
- 2 **A la pantalla inicial, toca "NOU USUARI".**
- 3 **Completa les dades de registre.**
- 4 **Consulta el correu electrònic i valida el registre.**
- 5 **Un cop validat el registre, torna a l'app i escriu-hi el teu "CODI D'USUARI".**

Si no t'arriba el missatge, comprova que no hagis anat a la safata del correu brossa.

Aquest codi se't va enviar per correu electrònic el dia que et vam fer entrega del kit del porta a porta. Si no el trobes, posa't en contacte amb l'Oficina del Porta a Porta perquè te'l facilitin.

Preguntes freqüents

PER QUÈ AMB EL PORTA A PORTA S'OBTENEN MILLORS RESULTATS DE RECOLLIDA SELECTIVA?

La recollida porta a porta és un sistema basat en la corresponsabilització dels veïns i veïnes que, d'una banda, estableix una pauta i periodicitat de recollida concreta per a cada grup/fracció de residus i, de l'altra, proposa una recollida en el mateix punt de generació. Això fa que sigui un mètode molt efectiu per aconseguir alts percentatges de separació en origen i, per tant, incrementar molt la recollida selectiva enfront de recollides en contenidors, els quals no generen corresponsabilitat ni estimulen la participació dels usuaris i usuàries.

QUINS AVANTATGES TÉ LA RECOLLIDA PORTA A PORTA?

Permet assolir índexs de recollida selectiva elevats i millorar la qualitat dels residus recollits. S'eliminen els contenidors del carrer i es guanya espai públic. És còmoda, perquè no ens hem de desplaçar fins als contenidors. Permet implantar un pagament per generació o sistemes de bonificacions, gràcies als quals qui més recicli menys pagui.

ÉS VIABLE LA RECOLLIDA PORTA A PORTA EN GRANS CIUTATS?

És habitual sentir que la recollida porta a porta només és viable en municipis petits i de baixa densitat. Arreu d'Europa és un dels sistemes més estesos a les grans ciutats i principals capitals. La major part de les ciutats del Benelux, així com Berlín, Munic, Roma, Milà, París o Nova York, San Francisco, Adelaide, Seül, etc., tenen implantats models porta a porta.

PER QUÈ EL PORTA A PORTA COMPTABILITZA LES APORTACIONS?

El model incorpora tecnologia amb codis als elements d'aportació amb l'objectiu de comptabilitzar les aportacions. Així, la ciutadania és coneixedora de la seva participació i l'Administració pot implantar sistemes fiscals més justos i realitzar tasques informatives dirigides.

ÉS OBLIGATORI TREURE ELS RESIDUS AMB BOSSES HOMOLOGADES?

El rebuig, sí. Els reciclables s'han de treure amb una bossa groga translúcida i l'orgànica es pot treure amb qualsevol bossa sempre que sigui compostable.

QUÈ FAIG SI SE M'ACABEN LES BOSSES DE REBUIG I DE REICLABLES?

Quan se t'acabin les bosses de rebuig et pots adreçar a l'Oficina del Porta a Porta i te'n donaran de forma gratuïta. En el cas de les de reciclables, també pots recollir un segon paquet de forma gratuïta. En cas de necessitar-ne més les hauràs de comprar de color groc a qualsevol establiment.

QUÈ FAIG SI TINC UNA SITUACIÓ PARTICULAR NO PREVISTA, COM ARA INCOMPATIBILITAT HORÀRIA PER TREURE ELS RESIDUS, O D'ALTRES?

Pots adreçar-te a l'Oficina del Porta a Porta de Sant Andreu per explicar el teu cas. Un cop explicat, s'estudiarà i es proposarà una solució. L'horari d'atenció és dilluns, dimarts i dijous: de 9 a 14 h i de 17 a 20 h. Dimecres i divendres: de 9 a 15 h. També pots trucar al 658 54 08 45 o enviar un correu electrònic a portaaportasantandreu@bcn.cat

Preguntes freqüents

PER QUÈ EL GROC HA PASSAT DE FRACCIÓ ENVASOS A RECICLABLES? ÉS EL MATEIX?

Al contenidor groc, que fins ara era el dels envasos lleugers, tal com indicava el nom de la fracció únicament s'hi podien dipositar envasos amb el símbol del punt verd. Això feia que molts materials que es podien reciclar no fossin aptes per ser recollits amb aquesta fracció i fossin considerats impropis.

COM PODEM SOL·LICITAR UN BUJOL COMUNITARI PER AL PAPER I EL CARTRÓ?

Ho ha de sol·licitar el president o presidenta o un representant de la comunitat adreçant-se a l'Oficina del Porta a Porta de Sant Andreu, trucant al 658 54 08 45 o enviant un correu electrònic a portaaportasantandreu@bcn.cat.

QUÈ PASSA SI M'EQUIVOCO DE DIA O TREC ELS RESIDUS MAL SEPARATS?

Si es treuen residus barrejats o hi ha un error de calendari, et deixaran un avís a la bossa informant-te de l'error i els educadors i educadores de seguiment es posaran en contacte amb tu per tal de resoldre qualsevol dubte o incompatibilitat.

QUÈ PASSA SI TREC ELS RESIDUS AMB UNA BOSSA DIFERENT?

Els residus que no es treguin amb les bosses indicades no es recolliran, es deixaran a la via pública i es marcaran amb un adhesiu per tal d'informar de la incidència i de l'acció correctora. Consulteu la pàgina 7.

OBRIRAN LES BOSSES PER CONTROLAR SI HO FEM BÉ? COM HO PODEN SABER SI NO LES OBREN?

No s'obriran bosses per valorar la separació correcta. Les bosses són semitransparents per facilitar la inspecció visual als operaris i detectar la presència de residus barrejats. D'altra banda, hi ha altres sistemes, com el pes de la bossa, etc., que també permeten valorar-ne el contingut.

PER QUÈ ÉS OBLIGATORI TREURE L'ORGÀNICA AMB BOSSA COMPOSTABLE?

La bossa de plàstic és un element que no es composta com les restes orgàniques i es converteix en un impropri que no ens permet obtenir un compost de bona qualitat. L'objectiu del porta a porta, a més de millorar els resultats de recollida selectiva, també és recollir uns materials de millor qualitat per obtenir productes reciclats també de qualitat.

ENS SANCIONARAN SI HO FEM MALAMENT?

No es preveu sancionar a qui ho faci malament. Sabem que és important realitzar una tasca informativa molt intensiva per ajudar a tothom a participar-hi correctament i aclarir i resoldre tots els dubtes relacionats amb el model. En aquest sentit, un equip de d'educadors i tècnics, treballaren de forma permanent per garantir una atenció personalitzada i un suport informatiu i tècnic a la ciutadania i a les activitats i comerços.

Oficina del Porta a Porta

Espai Josep Bota
Recinte Fabra i Coats
C/ Sant Adrià, 20

Dilluns: de 9 a 14 h i de 17 a 20 h

Dimarts: de 9 a 14 h i de 17 a 20 h

Dimecres: de 9 a 15 h

Dijous: de 9 a 14 h i de 17 a 20 h

Divendres: de 9 a 15 h

*Dissabtes, diumenges i festius: tancat

Informa-te'n a:
barcelona.cat/ecologiaurbana

658 54 08 45

portaaportasantandreu@bcn.cat

