

Servei d'Atenció a Immigrants, Emigrants i Refugiats (SAIER). Dades 2023

19.509 persones ateses

6.065 Sol·licitants d'asil

48% 52%



52% 48%



70% De 18 a 65



70% Persones recentment arribades

55% Persones en situació irregular

14% Persones en situació regular



134 nacionalitats

Principals nacionalitats (>350 persones)



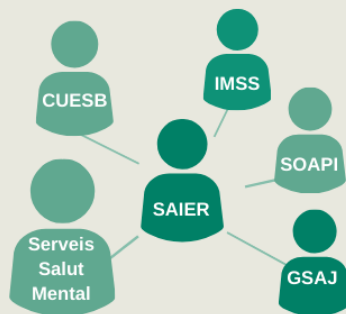
26 idiomes

3.585 serveis d'interpretació oral i llenguatge de signes

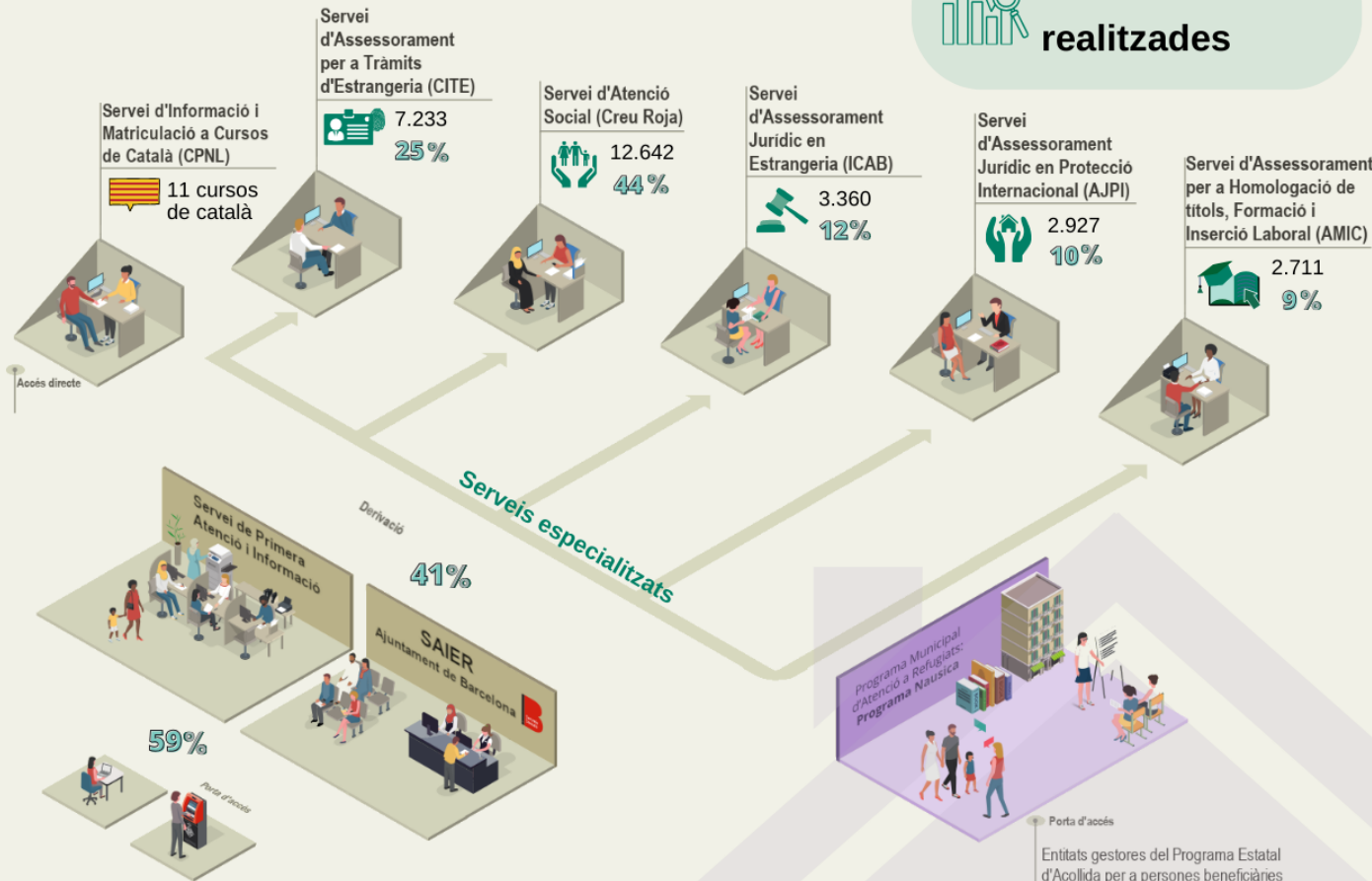
Demandes principals:

Xarxa de serveis:

Cursos castellà
Suport psicològic
Formació
Alimentació
Atenció social urgent
Allotjament
Permís de treball
Regularització
Denegacions
Cita asil



70.353 activitats realitzades



Servei de Primera Atenció i Informació

38.071 Recepcions | 11.414 Cita prèvia | 3.074 Centraletes | 3.627 saierinfo@bcn.cat

Programa NAUSICA

145 31 4.966 38 15
16 54 48 51

SOS 3.708 Persones en situacions de sensellarisme o inestabilitat domiciliària

2.293 Persones amb urgència social
92 Menors Estrangers No Acompanyats

Sessions grupals
236 Recursos socials VINE SSSL
147 Recursos VINE Acollida

104 de Protecció Internacional
20 de Formació

22 de Recerca de feina
22 d'Homologacions