

PROJECTE EXECUTIU DE MILLORA DE LA SEGURETAT I L'EFICIÈNCIA ENERGÈTICA DEL TÚNEL DE LA ROVIRA. DISTRICTE D'HORTA - GUINARDÓ



ÍNDEX

1. ACTUACIONS PREVISTES
2. PLANIFICACIÓ
3. DESVIAMENTS DE TRÀNSIT
4. CAMPANYA INFORMATIVA

01

ACTUACIONS

ACTUACIONS PRINCIPALS DEFINIDES AL PROJECTE

OBRA CIVIL

- Execució de tres (3) galeries d'evacuació
- Renovació de paviment i del drenatge
- Tractament de patologies estructurals, reparació de juntes i impermeabilització

ACTUACIONS EN SALES TÈCNIQUES

- Neteja i repintat dels paraments verticals
- Instal·lació de sistemes de control d'accés
- Instal·lació de fals sostre
- Instal·lació de nous detectors d'incendis
- Instal·lació d'un sistema d'extinció automàtica d'incendis
- Instal·lació de senyalètica d'evacuació
- Instal·lació d'enllumenat normal i d'emergència

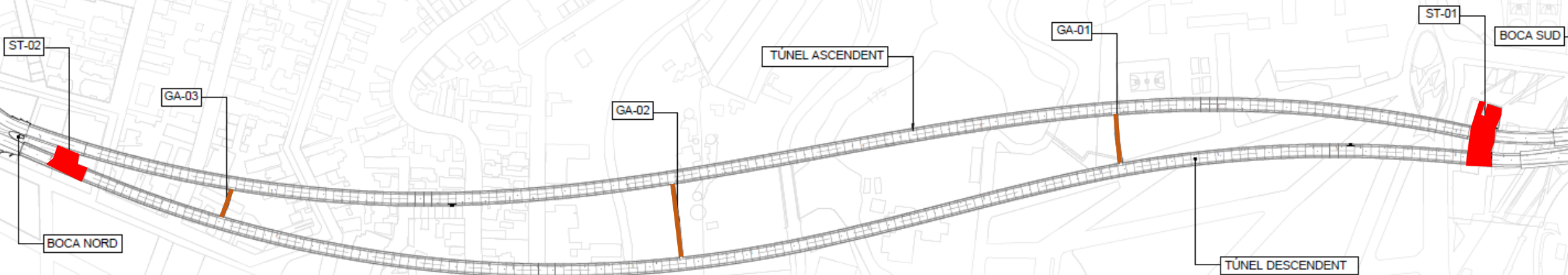
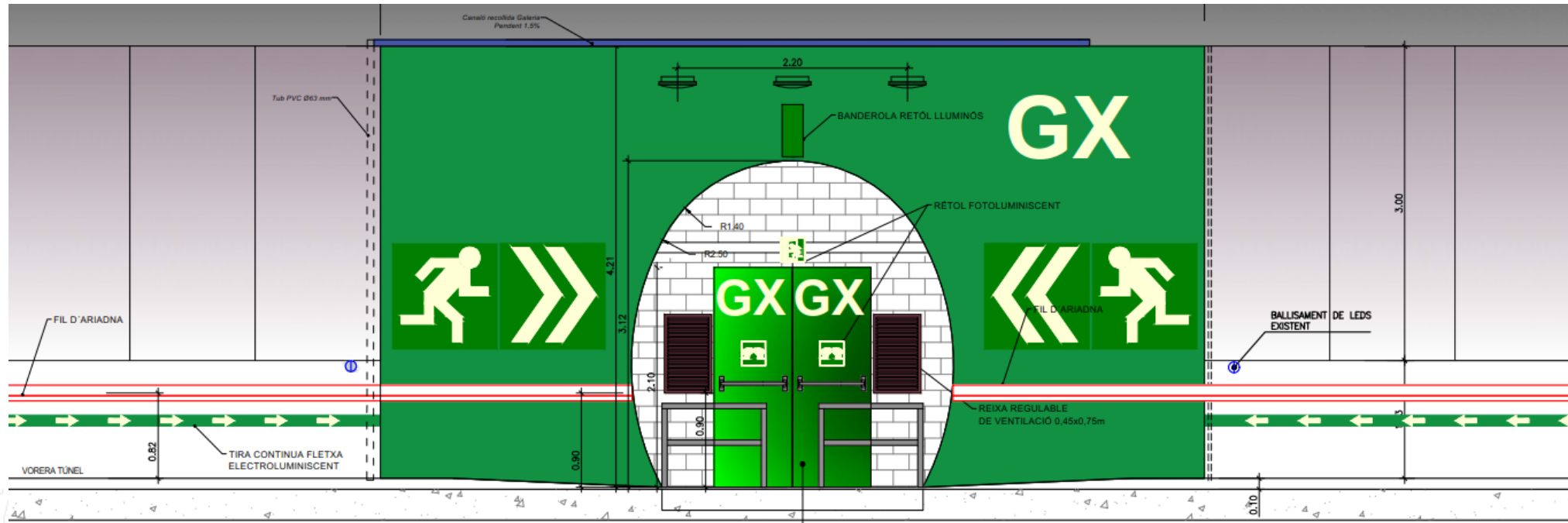
INSTAL·LACIONS

- Ventilació: Noves pautes de funcionament
- Enllumenat: Renovació
- Energia: Millora de la xarxa d'alimentació
- Informació als usuaris:
 - Radiocomunicacions: Millora
 - Megafonia: Nou sistema
 - Postes SOS: Renovació
- Càmeres de TV: Instal·lació de noves càmeres
- Sistemes ITS: Instal·lació de nous elements
- Detecció d'incendis: Renovació
- Extinció d'incendis: Millora
- Sistema de control i telecomunicacions

PRESSUPOST CONEIXEMENT ADMINISTRACIÓ 17.390.621,62 € (IVA Inclòs)

GALERIES D'EVACUACIÓ

Execució de 3 galeries de connexió transversal entre els dos tubs, aplicant la interdistància màxima de 400 metres

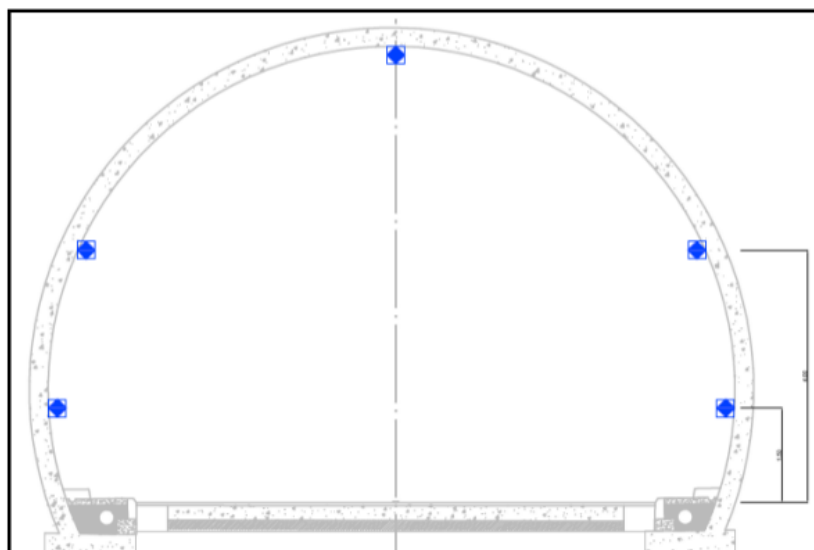


AUSCULTACIÓ

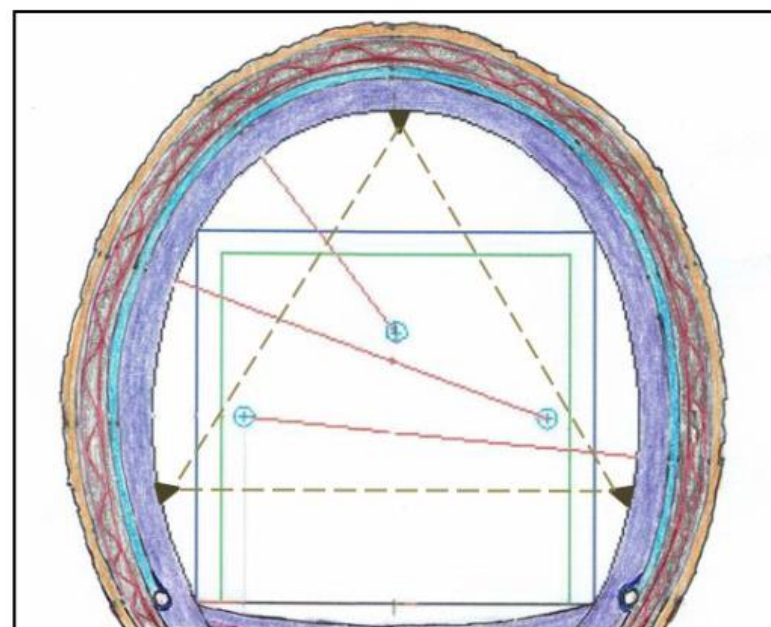
INSTRUMENTACIÓ EN EDIFICIS. Moviments en horitzontal i vertical, inclinació i fissures. En marxa la licitació d'inspecció dels edificis sobre les galeries. Mesures diàries.

INSTRUMENTACIÓ DE LES GALERIES. Desplaçaments mesurats en base a lectures de convergències. Mesures diàries.

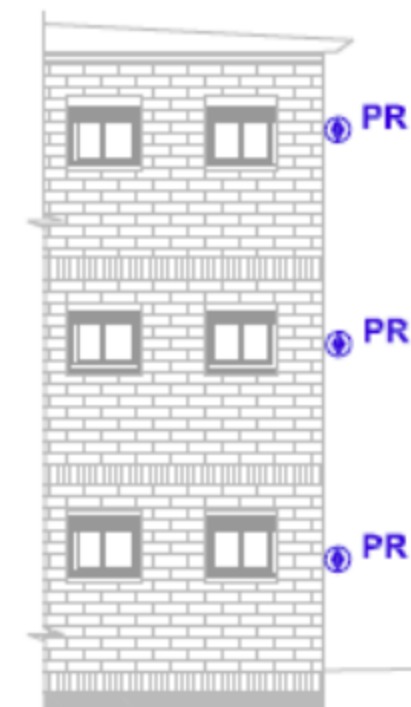
INSTRUMENTACIÓ DINS EL TÚNEL. Desplaçaments (vertical i horitzontal) i fissures. Mesures setmanals.



POSICIÓ DE PRIEMES A L'INTERIOR DEL TÚNEL

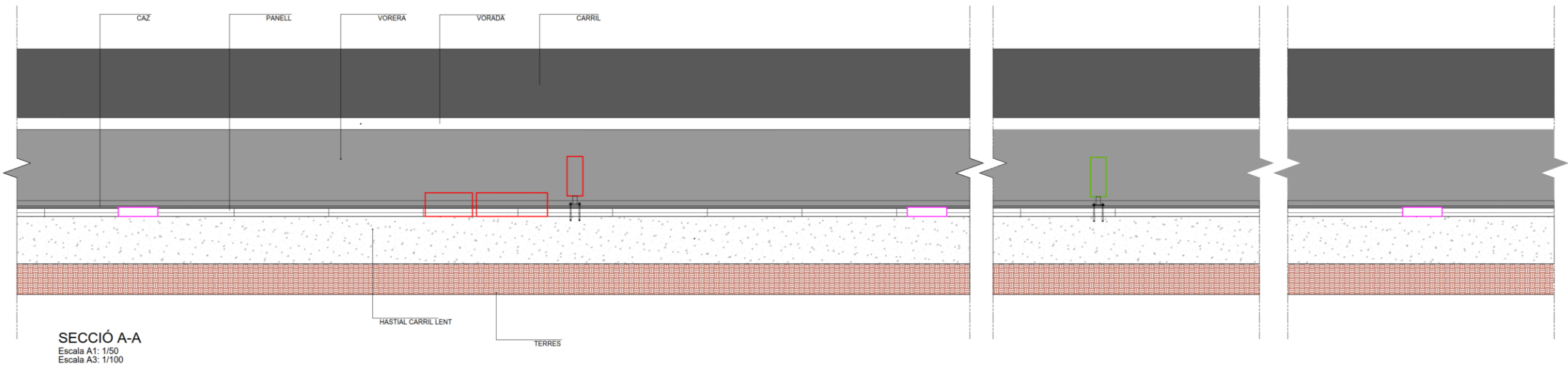
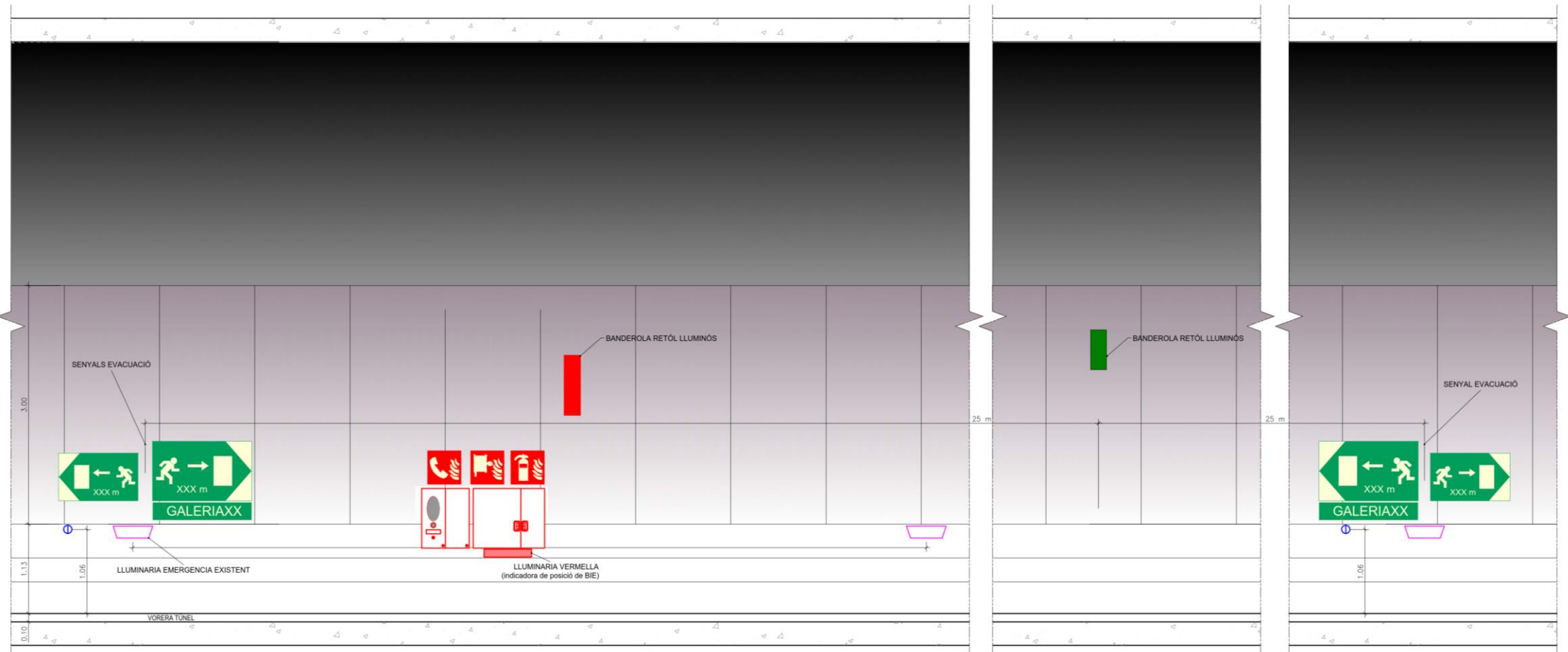


SECCIÓ DE CONTROL DE CONVERGÈNCIES EN GALERIA



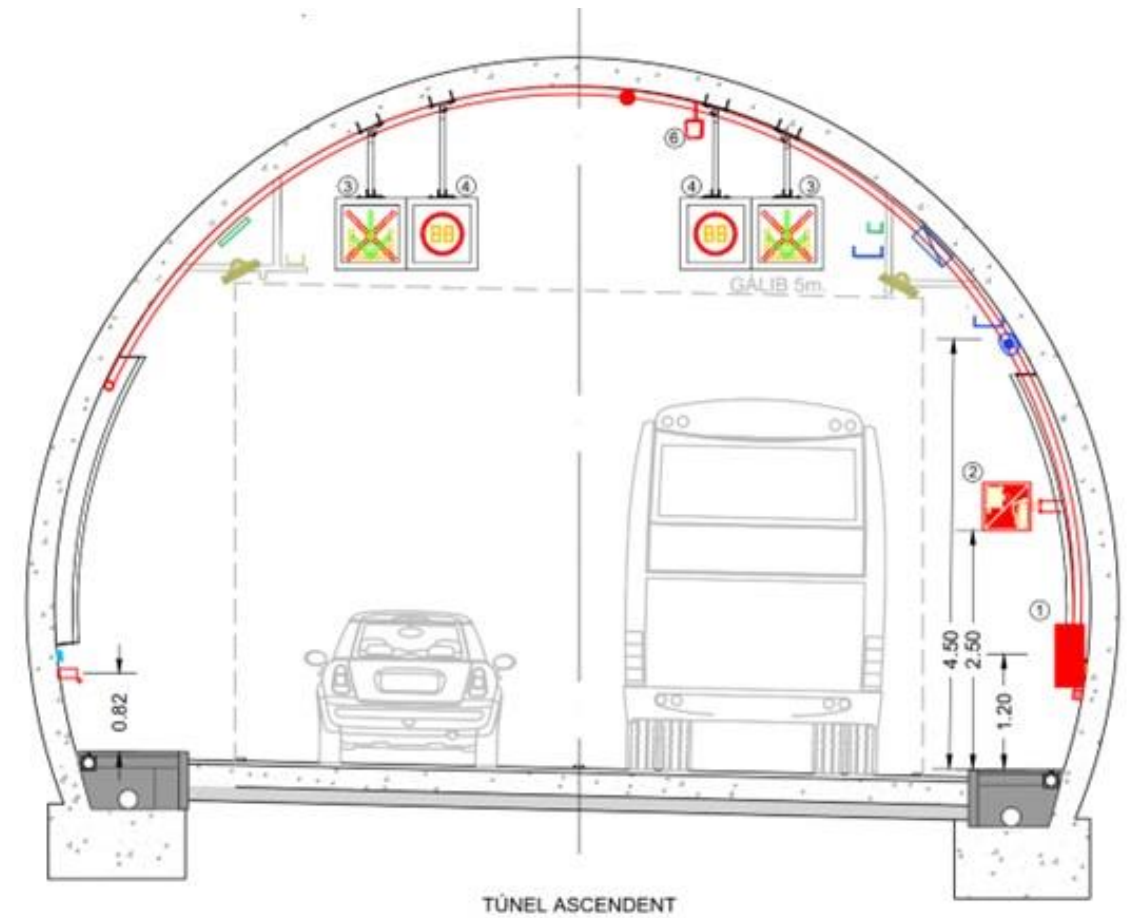
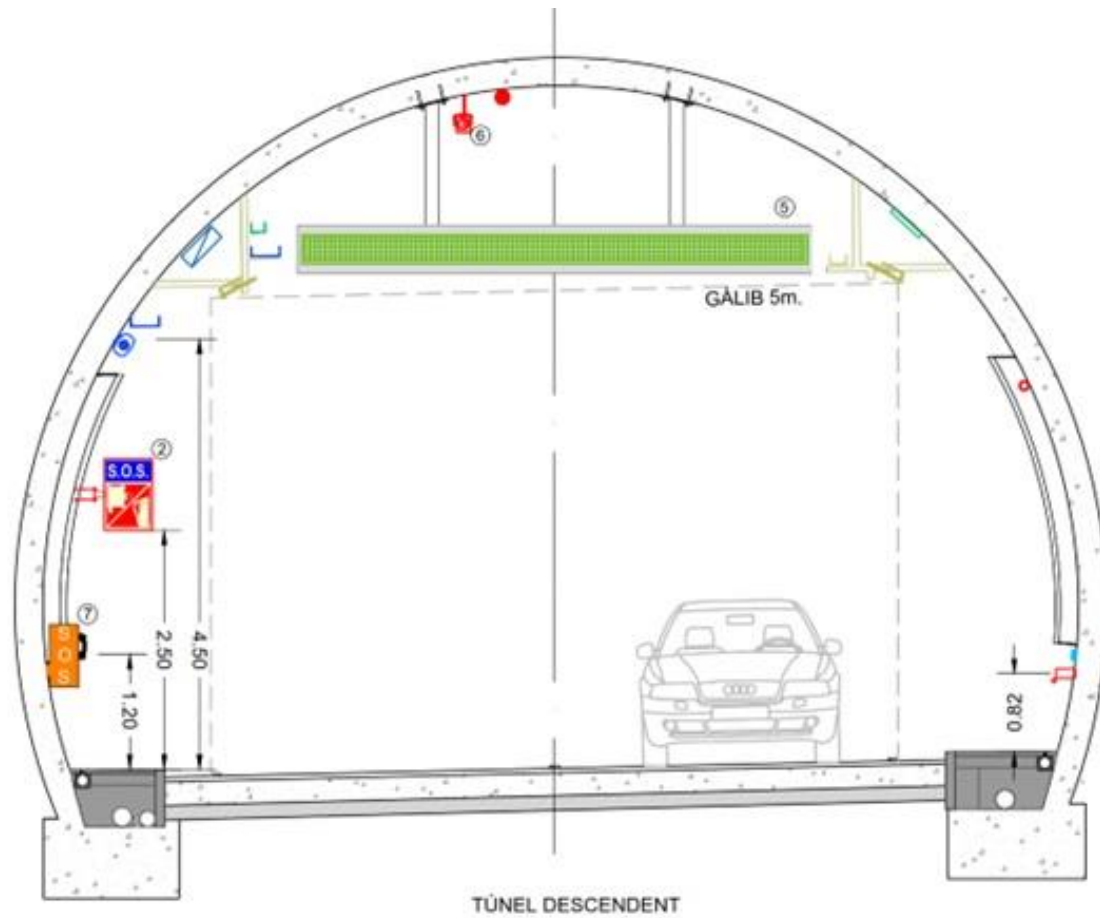
EXEMPLE DE POSICIONAMENT DE
PRIEMES EN EDIFICIS D'HABITATGES

ACABATS



SECCIÓ A-A
Escala A1: 1/50
Escala A3: 1/100

INSTAL·LACIONS



①	ARMARI BIE+EXTINTOR	⑤	PANEL PMV (Full Matrix)
②	BANDEROLA RETROILUMINADA	⑥	CÀMERA DAI
③	PANEL ASPA-FLETXA	⑦	ARMARI SOS
④	PANEL CLV		

- FIBROLÀSSER
- VENTILACIÓ
- BALISSAMENT LEDS
- PCI
- MITJA TENSIO
- TELECOMUNICACIONS
- ┌┐ BAIXA TENSIO
- ▬ RÀDIOCOMUNICACIONS
- ⊥ OPACÍMETRE
- ⊗ ANEMÒMETRE

- ⊏ DETECTOR CO
- ⊏ DETECTOR NO2
- LLUM EMERGÈNCIA EXISTENT
- ⊗ CÀMERA DAI
- ⊗ ALTAVEU
- ▭ R.E.S
- ⊏ Fil d'Ariadna
- Llum vermella indicadora de posició BIE

02

PLANIFICACIÓ



TERMINI D'EXECUCIÓ: 12,5 MESOS
INICI D'OBRA: 02/12/2024

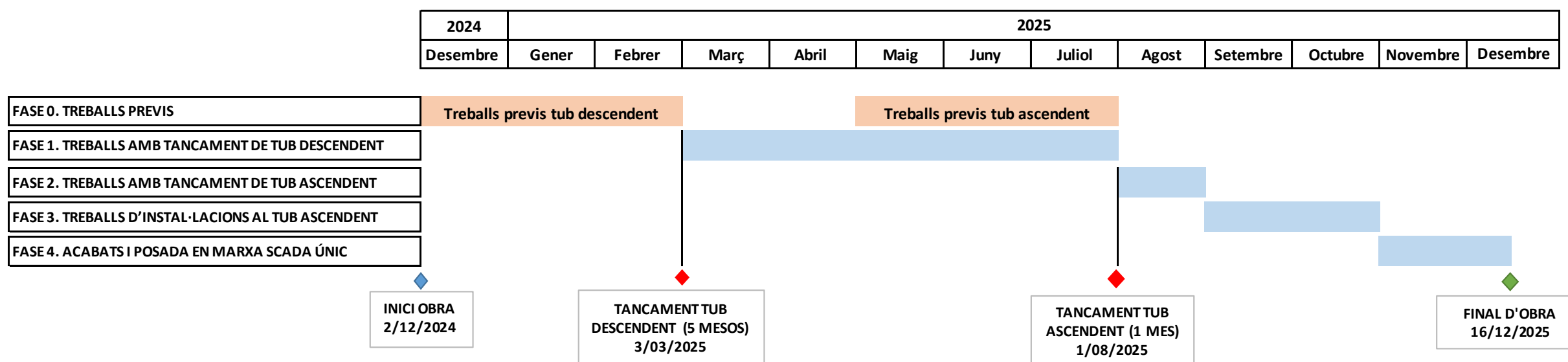
FASE 0. TREBALLS PREVIS. Durada de **3 mesos** per tub descendent i **3 mesos** per tub ascendent. Horari de manteniment, de diumenge a dijous, de 22:30 h a 5:30 h.

FASE 1. TREBALLS AMB TANCAMENT DE TUB DESCENDENT. Durada de **5 mesos**. Horari de 24h en diferents torns

FASE 2. TREBALLS AMB TANCAMENT DE TUB ASCENDENT. Durada d'**1 mes** (Agost 2025). Horari de 24h en diferents torns

FASE 3. TREBALLS D'INSTAL·LACIONS AL TUB ASCENDENT. Durada de **2 mesos**. Horari de manteniment, de diumenge a dijous, de 22:30 h a 5:30 h.

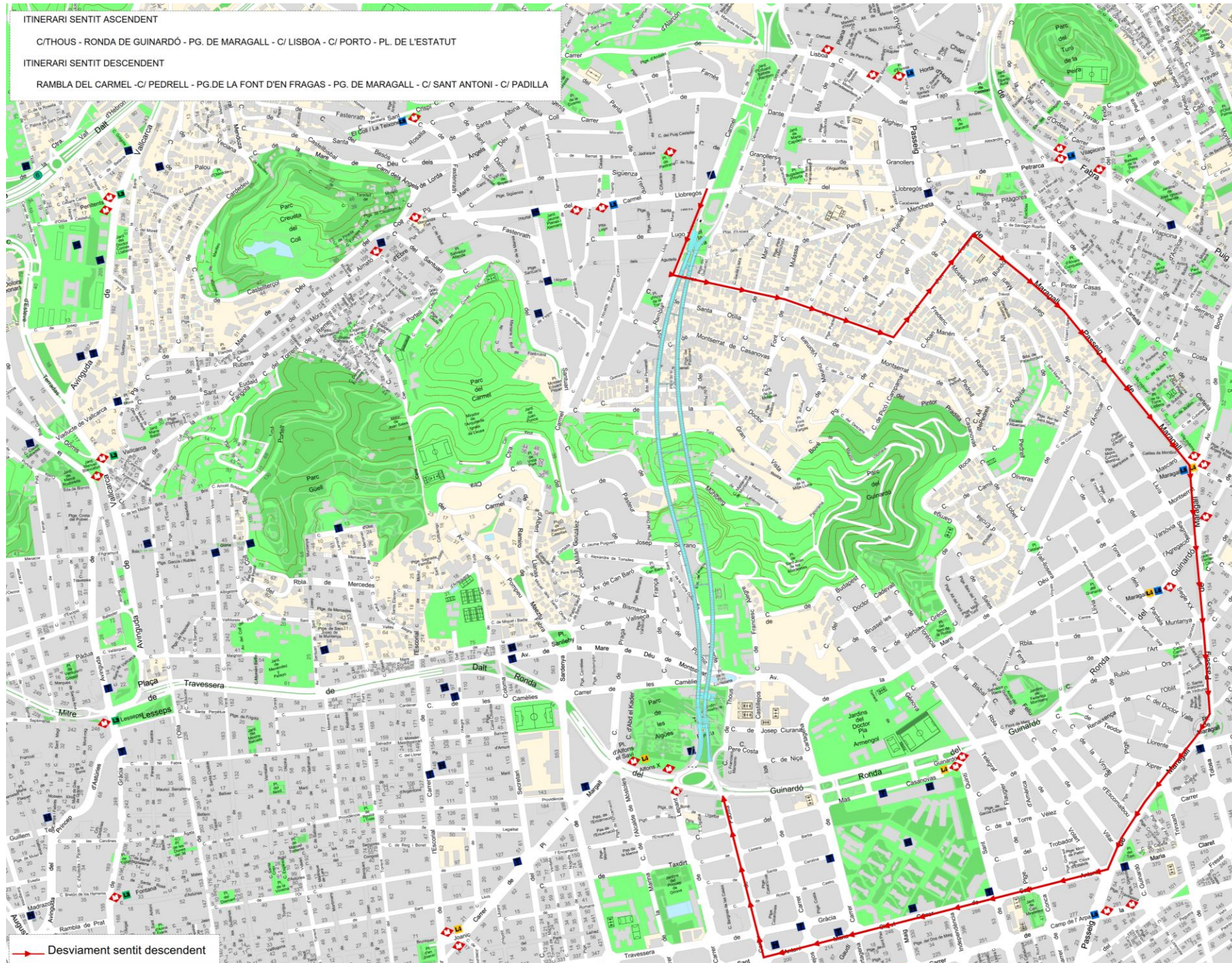
FASE 4. ACABATS I POSADA EN MARXA SCADA ÚNIC. Durada d'**1,5 mesos**. Horari de manteniment, de diumenge a dijous, de 22:30 h a 5:30 h.



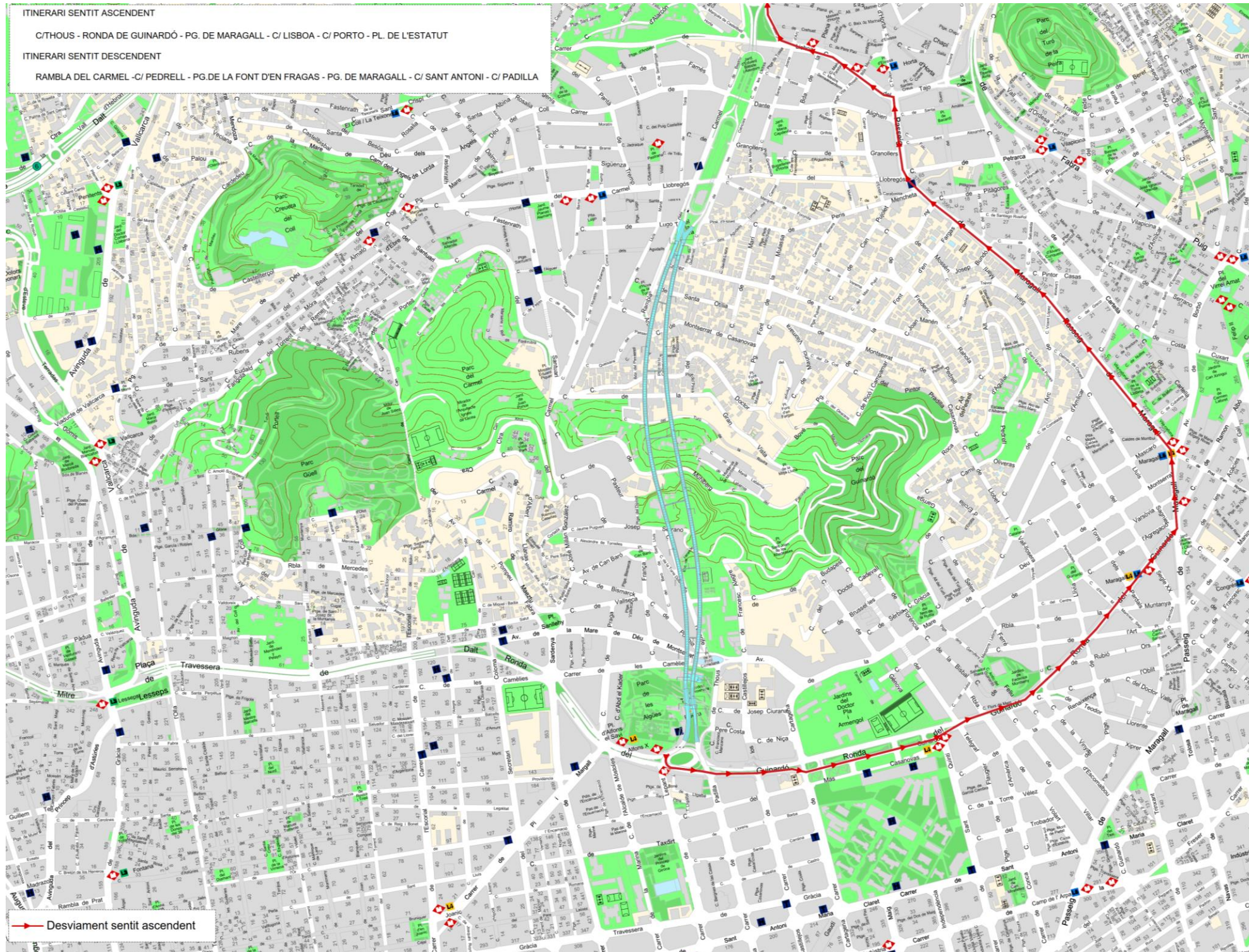
03

DESVIAMENTS DE TRÀNSIT

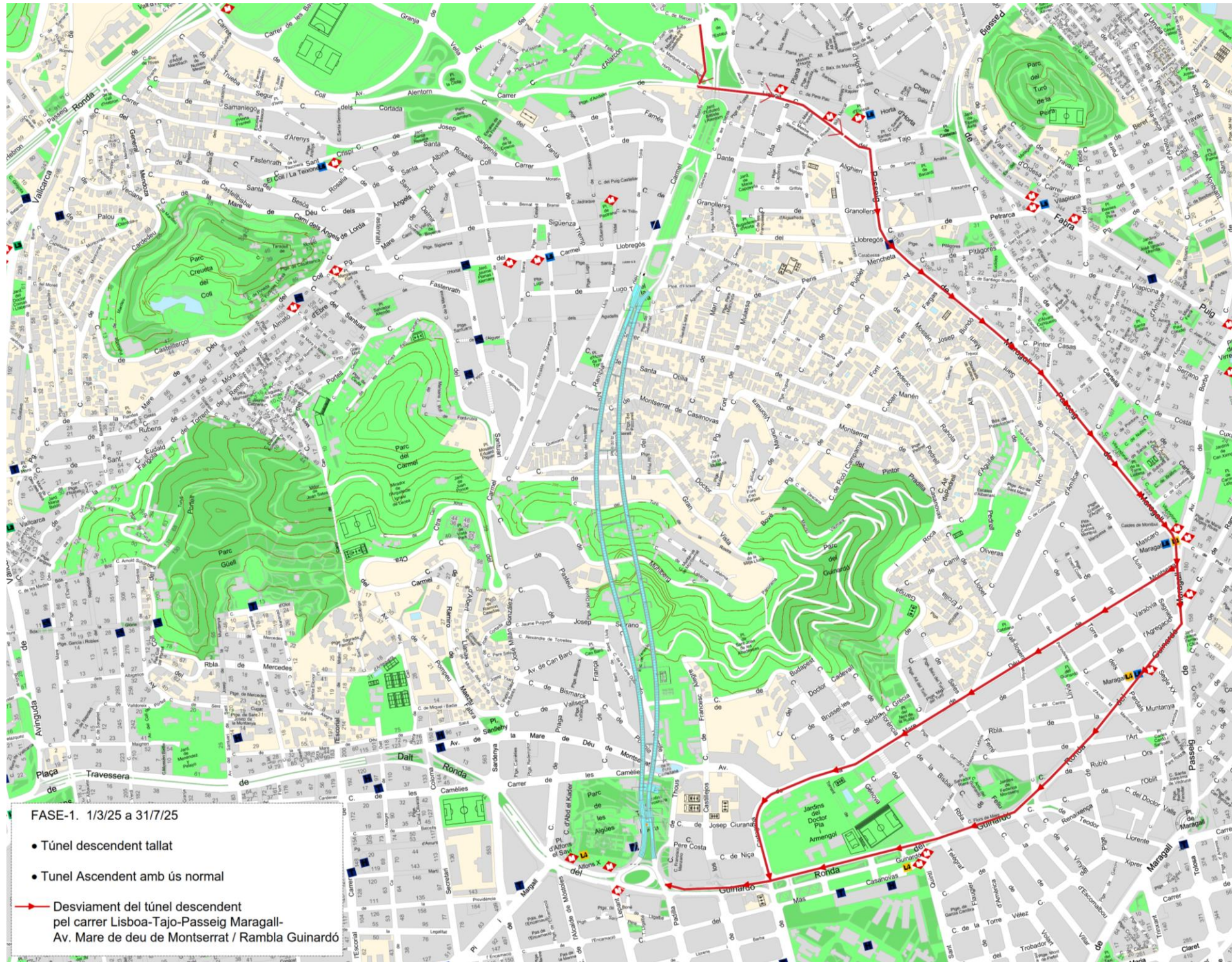
FASE 0. DESEMBRE A FEBRER 2025 (TALL COMPLET DE TUB DESCENDENT EN HORARI NOCTURN)



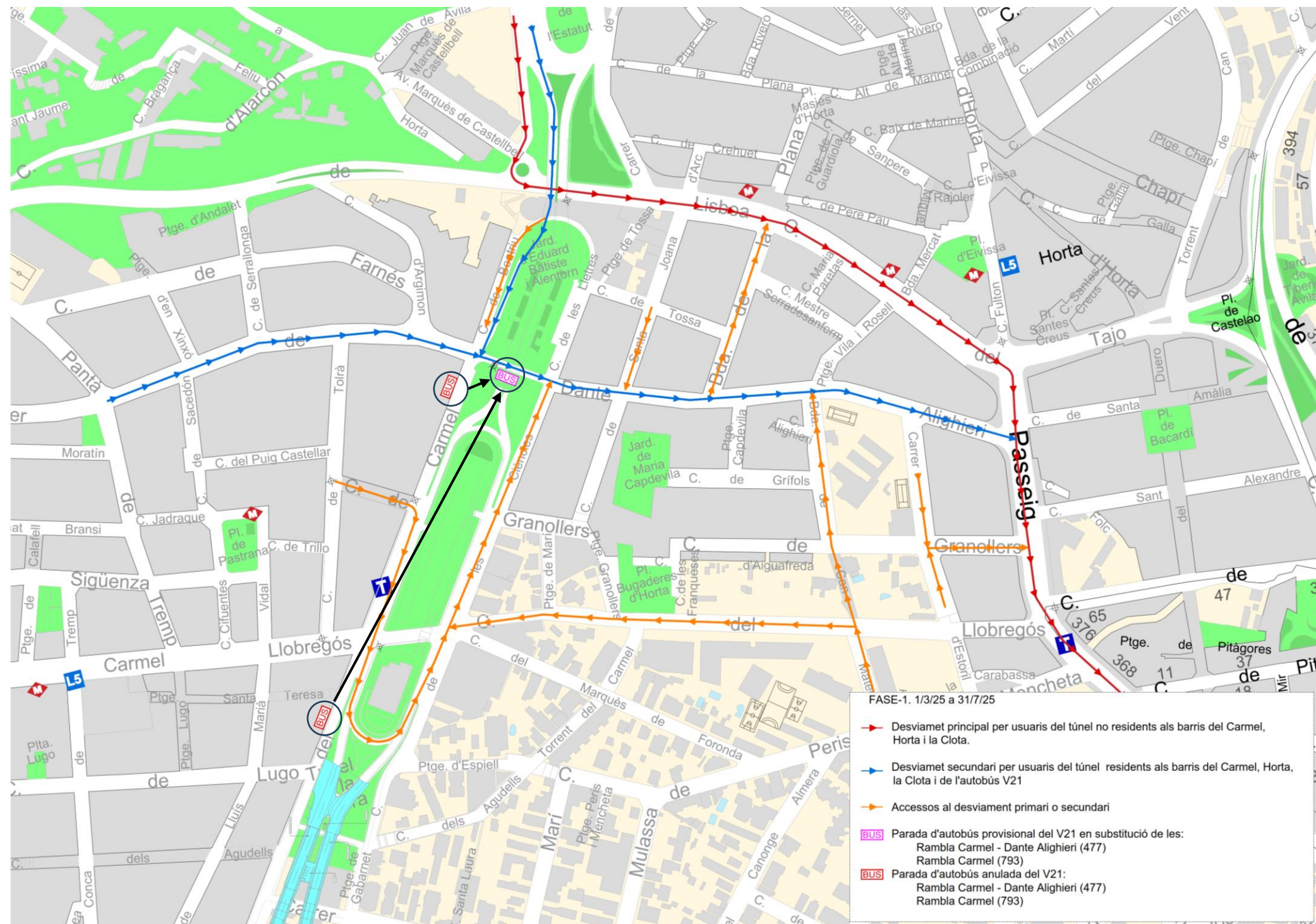
FASE 0. MAIG A JULIOL 2025 (TALL COMPLET DE TUB ASCENDENT EN HORARI NOCTURN)



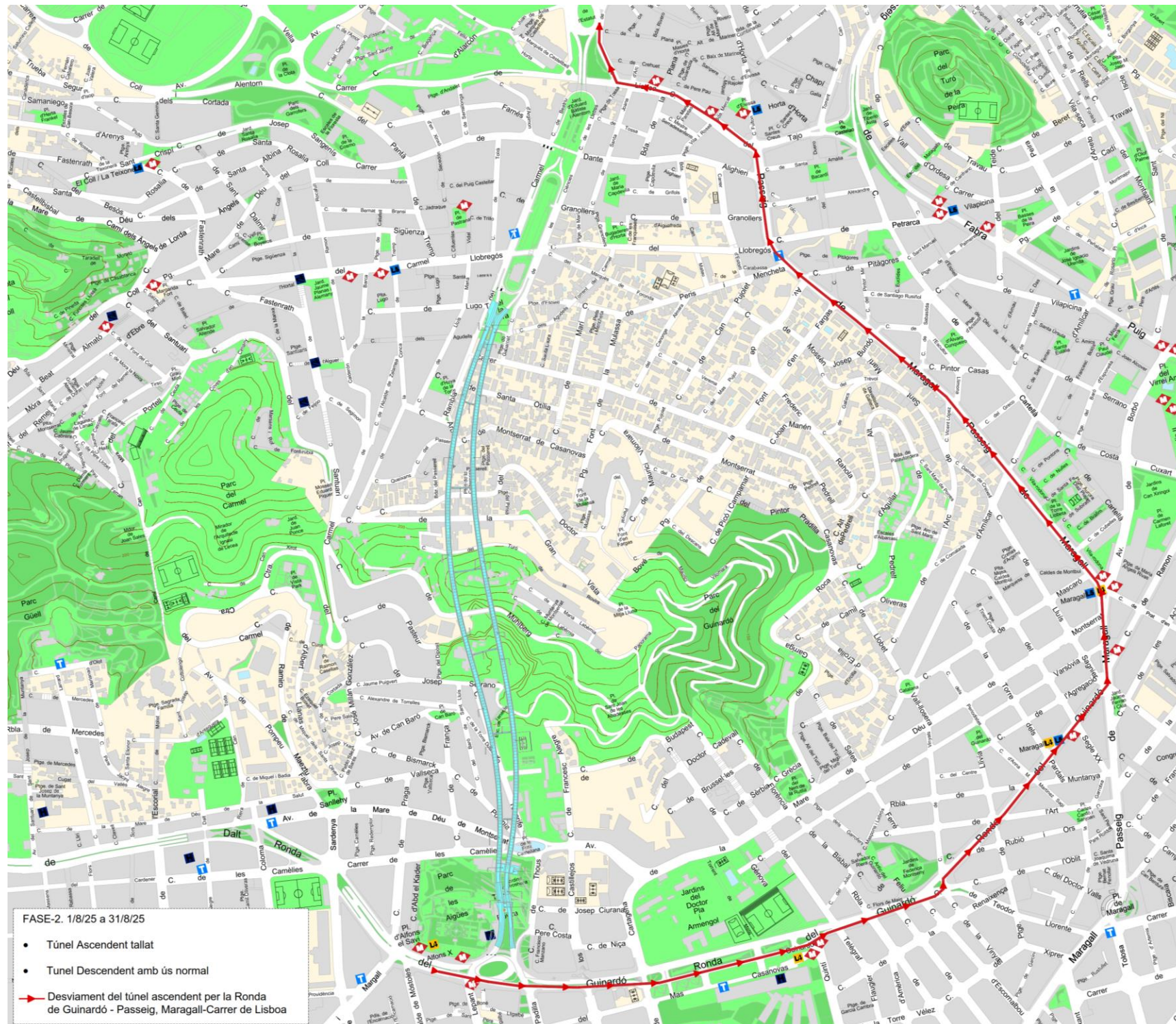
FASE 1. TALL COMPLET DEL TUB DESCENDENT. MARÇ A JULIOL 2025



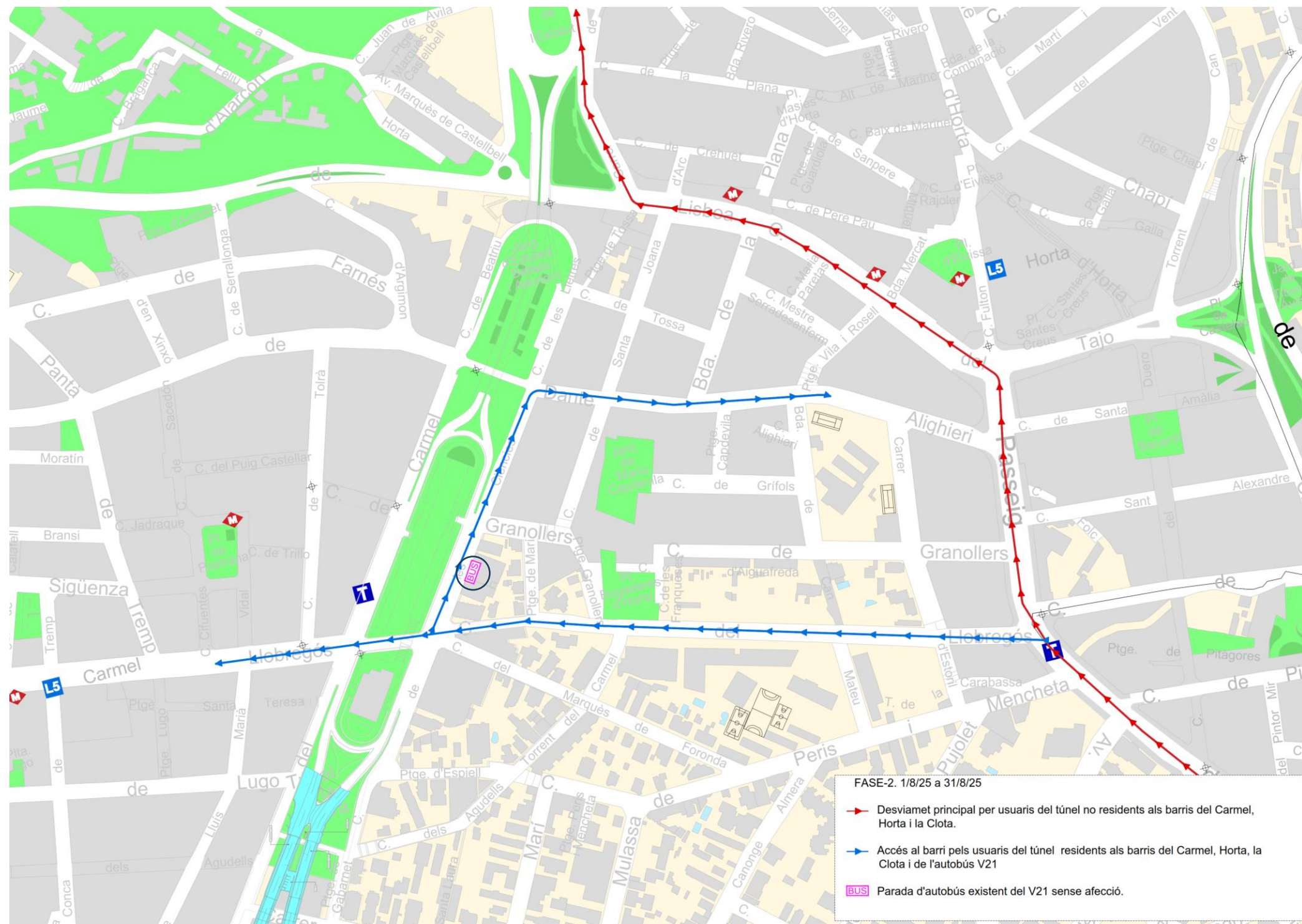
FASE 1. TALL COMPLET DEL TUB DESCENDENT. DESPLAÇAMENTS A LA BOCA NORD



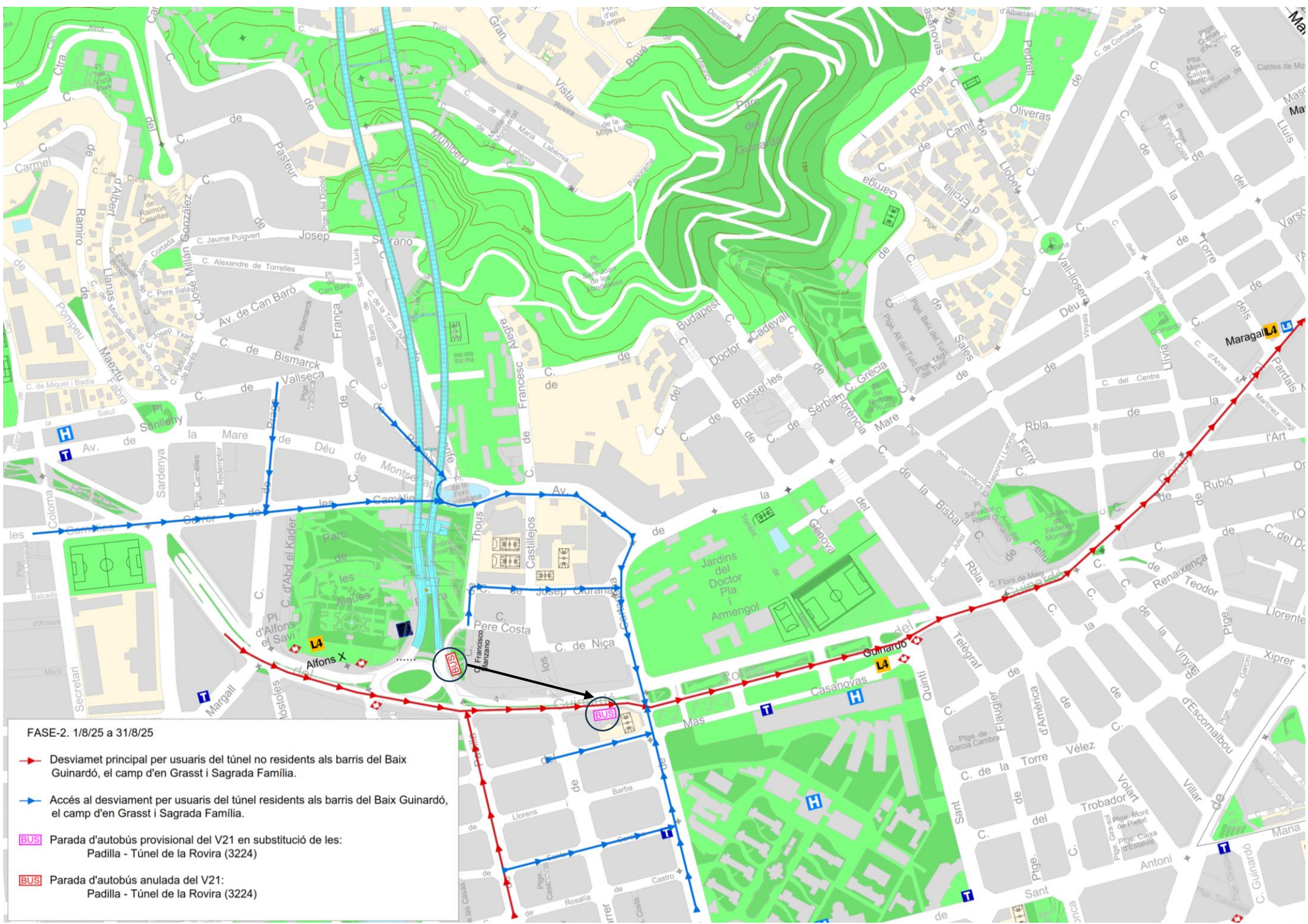
FASE 2. TALL COMPLET DEL TUB ASCENDENT. AGOST 2025



FASE 2. TALL COMPLET DEL TUB ASCENDENT. ZOOM A LA BOCA NORD



FASE 2. TALL COMPLET DEL TUB ASCENDENT. ZOOM A LA BOCA SUD



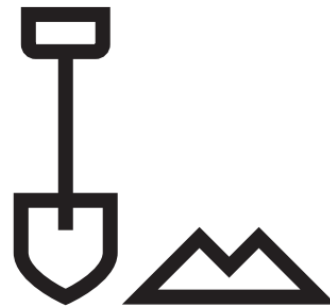
04

CAMPANYA INFORMATIVA

CARTELLS DE L'OBRA

ESTEM FENT MILLORES
AL TÚNEL DE LA ROVIRA

TREBALLS PER MILLORAR
LA SEGURETAT I L'EFICIÈNCIA ENERGÈTICA



ESTEM FENT MILLORES
AL TÚNEL DE LA ROVIRA

TREBALLS PER MILLORAR
LA SEGURETAT I L'EFICIÈNCIA ENERGÈTICA

DATA PREVISIÓ
FINALITZACIÓ:
DESEMBRE 2025

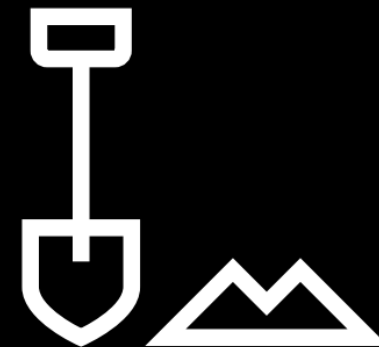
Operador
UTE TÚNEL DE LA ROVIRA (ACCIONA – COPCISA)

Direcció d'obra
UTE ESTEYCO TEKIA

CSS
SGS TECNOS, SA

Gestor
BIMSA

**LA BARCELONA
QUE FEM** 



**LA BARCELONA
QUE FEM** 



SENYALÈTICA VEÏNAL I EN DIARIS

ESTEM FENT MILLORES AL TÚNEL DE LA ROVIRA

TREBALLS PER MILLORAR LA SEGURETAT
I L'EFICIÈNCIA ENERGÈTICA

DATA PREVISIÓ
FINALITZACIÓ:
DESEMBRE 2025



Aquesta actuació té per objectiu millorar la seguretat i l'eficiència energètica del túnel, renovar el paviment i les instal·lacions, generar nous sistemes d'evacuació de persones i millorar la impermeabilització i el drenatge, entre d'altres.

Els treballs es realitzaran per fases provocant diferents afectacions a la mobilitat que s'aniran informant degudament.

Els itineraris alternatius dels vehicles estaran senyalitzats.

Durant els mesos de desembre i gener es treballarà al túnel en sentit centre ciutat. Es tallarà la circulació, en horari nocturn, de 22.30 a 5.30 hores, de diumenge a dijous.

Gràcies per la vostra col·laboració.

Més informació a:
barcelona.cat/obres

010 Informació Barcelona Triada gratuïta



ESTEM FENT MILLORES AL TÚNEL DE LA ROVIRA

TREBALLS PER MILLORAR LA
SEGURETAT I L'EFICIÈNCIA
ENERGÈTICA



Per treballs de millora, durant els mesos de **DESEMBRE i GENER**, el túnel de la Rovira quedarà tallat a la circulació, en sentit centre ciutat, de 22.30 a 5.30 hores, de diumenge a dijous.

Gràcies per la vostra col·laboració.



CANALS D'ATENCIÓ I INFORMACIÓ CIUTADANA

Atenció
ciutadana



010 Informació
Barcelona
Trucada gratuïta

atencioenlinia.ajuntament.barcelona

Canals
d'informació



ajuntament.barcelona.cat/obres/ca

barcelona.cat/horta-guinardo



Gràcies per la vostra col·laboració!



**Ajuntament
de Barcelona**