

## En què consisteixen les polítiques de control del tabaquisme?

Aquestes polítiques inclouen, entre altres mesures, la regulació de l'ús de productes de tabac en espais públics i privats. El projecte europeu TackSHS va avaluar els seus efectes en l'exposició al fum ambiental de tabac

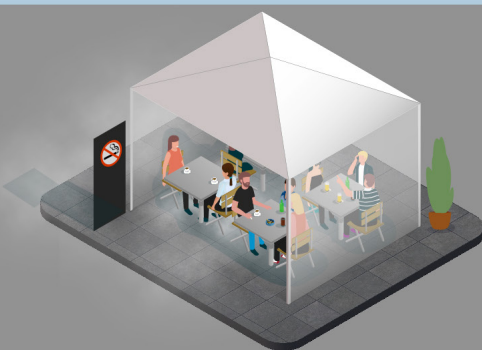


Barri afavorit

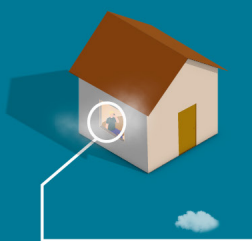


Barri desfavorit

Als parcs infantils i les entrades d'escoles de barris menys afavorits hi ha major exposició al fum ambiental de tabac



A les terrasses de restauració existeix un incompliment generalitzat amb la prohibició actual de fumar



Als cotxes on es fuma, l'exposició és 4 vegades major que en cases amb persones fumadores

Per a més informació: <https://ajuntament.barcelona.cat/observatorisalut/avaluacions/politiquetabaquisme/>