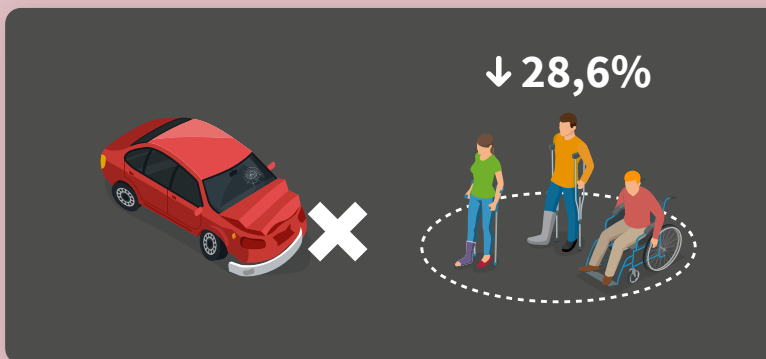


Què són les Zones 30?

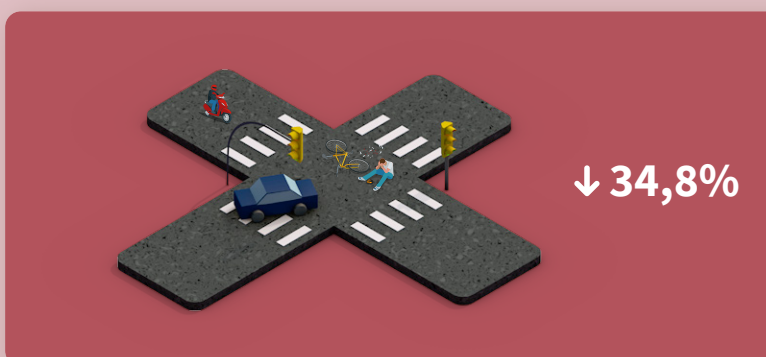
Zones de circulació urbana on la velocitat màxima dels vehicles està fixada en 30 quilòmetres per hora i els vianants tenen prioritat



A les Zones 30 es redueix el nombre de persones lesionades per trànsit un 28,6%



A les Zones 30 es redueix el nombre de motoristes lesionats per trànsit un 40,5%



A les Zones 30 es redueix el nombre de persones lesionades per trànsit en cruïlles un 34,8%

Per a més informació: <https://ajuntament.barcelona.cat/observatorisalut/avaluacions/zones30>



**Ajuntament de
Barcelona**

C S B Consorci Sanitari
de Barcelona



**Agència
de Salut Pública**