

## F2 CRITERIS D'INTERVENCIÓ SOBRE LA IMATGE EXTERIOR DELS LOCALS COMERCIALS EN PLANTA BAIXA A LA CIUTAT DE BARCELONA.

### Aplicació pràctica de l'ordenança dels Usos del Paisatge Urbà

L'Ordenança dels Usos del Paisatge Urbà de la Ciutat de Barcelona veu el manteniment de la composició arquitectònica de les façanes, no tant sols en aquells edificis que estan protegits de manera singular, sinó també del conjunt de la trama urbana; entenent que és un dret de tots els ciutadans el gaudi d'un entorn endreçat i harmònic. Les plantes baixes formen part daquest paisatge i la imatge comercial configura bona part de la percepció que en tenen els ciutadans. Així doncs, aquesta imatge comercial haurà de ser compatible amb la composició dels edificis on se situa i les característiques del seu entorn.

#### Entorns i edificis protegits pel Catàleg del Patrimoni Arquitectònic en qualsevol grau de protecció.

Els edificis catalogats mereixen un major respecte i cal tenir-hi una especial cura. És per això que han de ser tractats d'acord amb les seves característiques específiques i tenint en compte les directrius de la fitxa del catàleg existent en cada cas. Es respectarà sempre els elements de composició de la façana deixant visible la seva composició original, els ritmes i tots els elements arquitectònics. S'utilitzaran materials adequats a l'edifici on s'ubica.

#### Característiques de les intervencions.

#### 1. Característiques de la imatge exterior

##### FAÇANA

Les intervencions sobre les plantes baixes dels locals han de respectar la composició, materials i colors originals de la façana (art. 40 del OUPU).

**NO** són admissibles les següents actuacions:

- Marquesines que no siguin pròpies de l'edifici
- Canvis de materials o colors com són aplacats que abasten únicament l'àmbit del local, pintat de la façana de colors corporatius, etc.
- Instal·lacions adossades a la façana: focus, altres condicionats, caixes de connexions, alarmes, etc...
- Altres elements adossats a la façana: plafons identificadors o publicitaris que no siguin el rètol identificador del local.

Buits arquitectònics, fusteries i persianes

Les intervencions estaran d'acord amb la composició de l'edifici. Lespeciejat i colors de les fusteries han de ser harmònics amb la resta de les plantes baixes (art. 40 i 51 de l'OUPU).

**NO** són admissibles les següents situacions:

- Canvis en la proporcions dels buits
- Aparadors, fusteries o persianes que envaeixin la via pública o la façana. Cal respectar els brancals.
- Utilització de colors corporatius per pintar fusteries i persianes.
- Utilització del buit arquitectònic com a element identificador més enllà del propi rètol (utilització d'aparadors, pintat de persianes, incorporació de logots o altres elements decoratius en persianes, etc...)

i. Els aparadors no es poden cegar amb vitalls. En tot moment es mantindrà la màxima transparència de les fusteries.

##### Persiana

Les persianes seran calades per una bona relació entre l'interior i l'exterior de l'establiment. Possible part inferior opaca amb una alçada màxima de 60 cm.

**2. Característiques generals dels rètols. Condicions de col·locació.**  
Tot seguit, es proposen uns criteris per a l'aplicació de l'OUPU en el cas concret de la col·locació d'identificadors en plantes baixes. (Regulat a l'OUPU pels art. 52 i següents).

Característiques generals:

- El disseny del rètol haurà d'incorporar el sistema d'il·luminació més adequat a les seves característiques, tenint en compte que el rètol i la seva llum artificial es consideren un sol element.
- No s'admeten efectes lumínics: pampallugues, dinamismes, etc...

Rètols identificadors dins els buits arquitectònics:

Col·locació preferent dels rètols identificadors. Cal que compleixin les següents característiques:

- La forma del rètol seguirà la morfologia del forat arquitectònic.
- El rètol es col·locarà adossat a la fusteria per darrere de les moltures i altres elements arquitectònics. Sempre que sigui possible, el rètol estarà endarrerit un mínim de 25 cm del pla de façana. Quan la fusteria original estigui a una distància inferior a 25 cm del pla de façana s'admetrà un rètol laminar adossat a la fusteria, que sempre haurà d'estar endarrerit en relació al pla de façana.
- Mides: La superfície del rètol no excedirà el 30% de la superfície del buit.

Rètols identificadors sobre el pla de façana:

- Si no és possible col·locar el rètol dins del buit arquitectònic, pot col·locar-se un únic rètol sobre el pla de façana amb les condicions següents:
- El rètol estarà format per lletres, signes o llinies, retallats, sense fons i ancorats un a un, i no excedirà els 12 cm de gruix.
  - El rètol ha de tenir en compte la composició formal de l'edifici.
  - Mides: L'amplada del rètol no pot superar l'amplada de la llinda de l'obertura. L'alçada ha de ser inferior al 50% de l'espai lliure entre la llinda i el límit superior.

Rètols bandera:

A nivell general, només s'admeten rètols bandera en els establiments de farmàcia, hotels, aparcaments públics i caixers automàtics.

i. Condicions generals d'ubicació: Fixat a la façana i en perpendicular a aquesta. Només s'accepta un rètol daquestes característiques per establiment comercial. L'alçada mínima sobre el nivell de la vorera serà de 2,20 m.

j. Característiques: El rètol ha d'estar directament fixat a façana, sense ancoratges ni mecanismes vistos

k. Mides: Per a carrers de fins a 10m: 0,30 m2; amb una volada màxima de 60cm. Per a carrers de més de 10 m: 0,42 m2, amb una volada màxima de 70 cm.

Tendals

S'admeten tendals plegables de lona, integrats dins del forat arquitectònic i a la seva part superior. Només en el cas que sigui necessari per protecció solar.

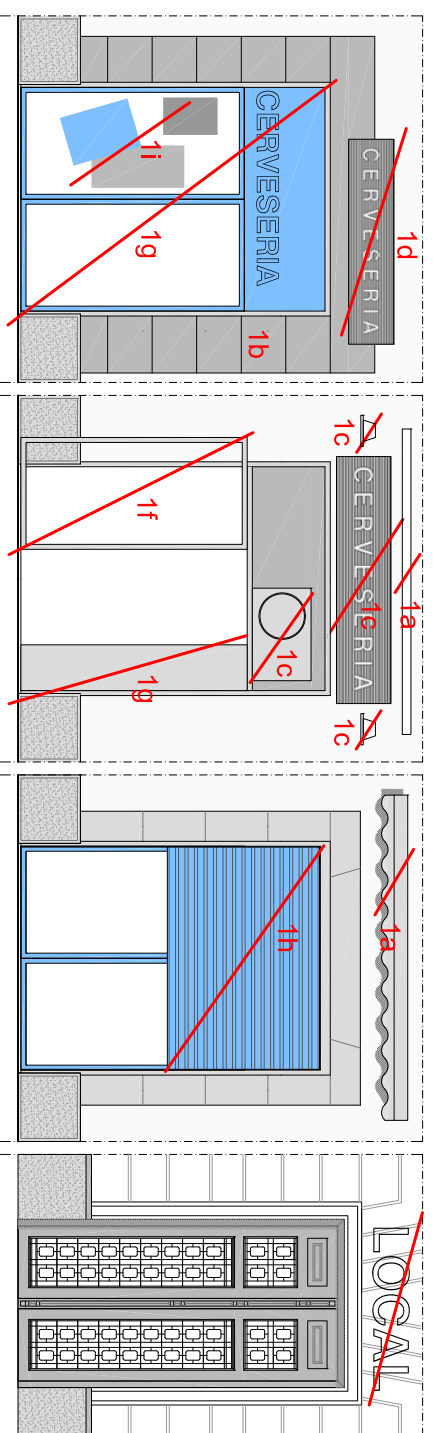
a. És col·locaran dirite del buit, sense ocultar els elements decoratius

b L'alçada mínima sobre el nivell de la vorera serà de 2,20 m.

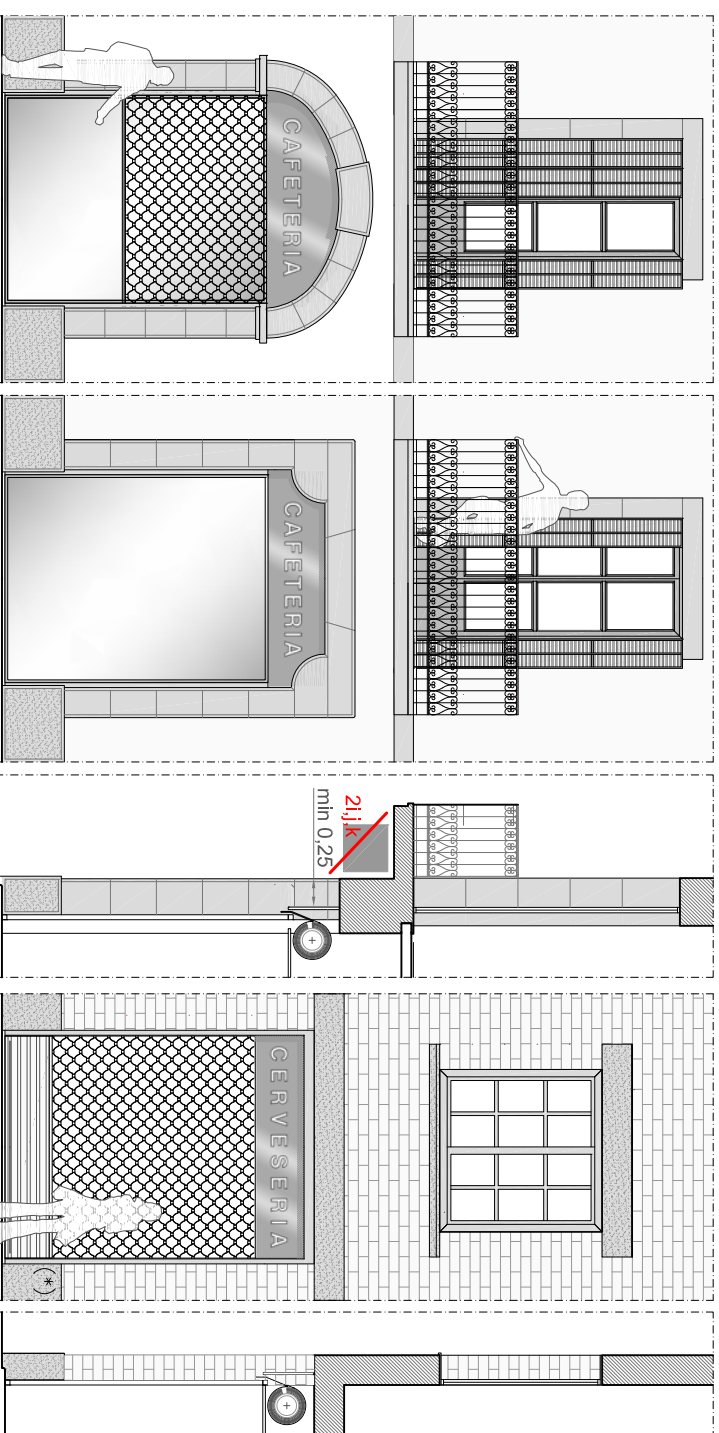
c. L'identificador del local pintat sobre la tela ocuparà un màxim del 25% de la superfície del tendal.

#### ESQUEMES GRÀFICS DE COL·LOCACIÓ.

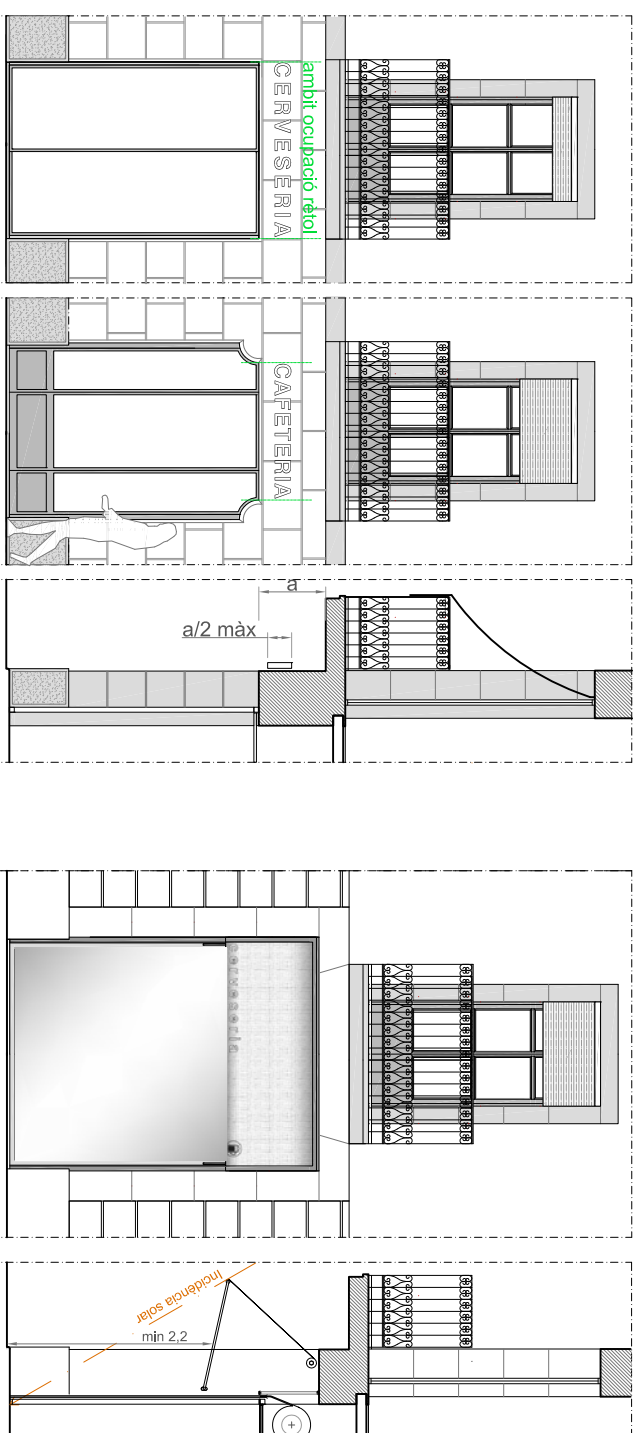
##### INTERVENCIIONS DISTORSIONADES



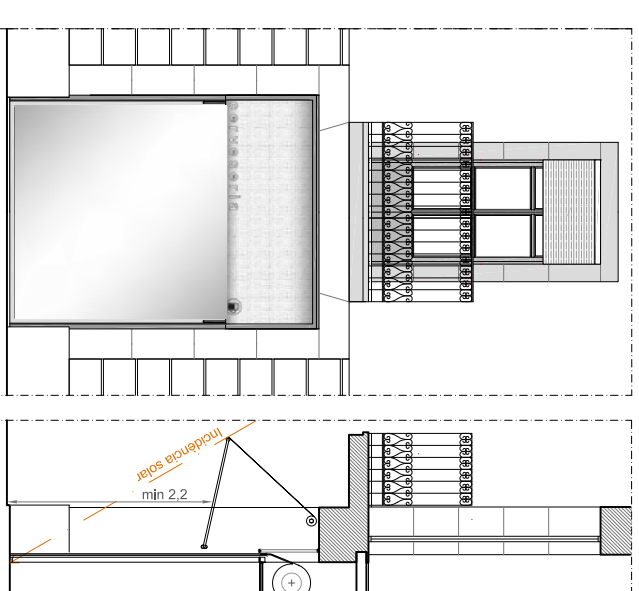
##### RÈTOLS DINS DEL BUIT ARQUITECTÒNIC (2.a) (2.b) (2.g) (2.d) (2.e)



##### RÈTOLS SOBRE FAÇANA (2.f) (2.g) (2.h)



##### TENDALS



(\*) L'aplicació daquestes criteris haurà de ser compatible amb l'acompliment de l'Ordenança d'Edificació i altres normes que li siguin d'aplicació. La intervenció sobre la imatge exterior dels locals comercials, inclosa la col·locació de rètols identificadors, està subjecte a llicència Urbanística. Es poden consultar altres fitxes existents d'aplicació de l'OUPU.