



CRITERIS D'INTERVENCIÓ PAISATGÍSTICA PER A LES FAÇANES SOTA
PORXO DELS PORXOS DE LA BOQUERIA.





Ajuntament de Barcelona
Institut Municipal de Paisatge
Urbà i Qualitat de Vida

ARQUITECTE REDACTOR:

DEPT. TÈCNIC IMPU

ESCALA: GRÀFICA

DATA: Març 2017

EMPLAÇAMENT:

FOTOGRAFIA AÈRIA. EMLAÇAMENT
Porxos de la Boqueria . Barcelona

CRITERIS D'ACTUACIÓ:

Paraments de pedra (PB i emmarcats):

- Neteja: amb sistemes no agressius que respectin la seva pàtina, textura i cromatisme natural. Queda absolutament prohibit l'ús de buixardes, àcids o sorrejats agressius.
- Recuperació de volums: Reparacions sense morter de reparació, caldrà que es repari amb calç hidràulica natural NHL 3.5 o NHL 5, recuperant les textures i els cromatismes originals.

Paraments d'estuc:

- Decapat i neteja de l'estuc de calç.
- Eliminació de antigues reparacions amb morters de ciment, les reparacions s'hauran de realitzar amb morters tradicionals de calç aèria amarada (sense ciments ni additius).
- Comprovació de l'estat de l'estuc actual, es donarà prioritat al consolidant davant del repicat.

OBERTURES PLANTA BAIXA

Ritmes	Recuperació ritmes originals		Reconducció estintolaments
Fusteries	Tancament a carrer obligatori		RITE
	Metàl·liques	Color fosc neutre	Mateix color totes les fusteries
	Endarrerides del pla de façana a possible ubicació original		
Persianes	Metàl·liques, calades. Tipus "barres petxina"		Sense cromatitzar
	Endarrerides del pla de façana, a tocar de la fusteria		
Tendals	Eliminació ⁽¹⁾		

OBERTURES ENTRESOLAT

Fusteries	Fusta	Especejaments i plafó inferior opac ⁽²⁾	Únic color general (Noguera fosc) ⁽³⁾
Persianes	Alacantines, arreu. Tenyides		Únic color general (Noguera fosc)
Tendals	Eliminació		
Altres	Eliminació reixes en els balcons		Eliminació d'altres additaments

BRANCALS, LLINDES I LLINDARS

Llindars	Pedra de sant Vicenç, buixardada (mínim 3cm gruix) Des de la façana fins el pla interior de la fusteria	En cas d'obres interiors cal resoldre l'accessibilitat.
Brancals / llindes	Sense cap revestiment, des de la façana a la fusteria	

ALTRES

	Tots els locals han de disposar de cancells	
	Eliminació de qualsevol element situat sobre els paraments de façana	
	Eliminació sortides de fums a la porxada	



RÈTOLS ESTABLIMENTS COMERCIALS

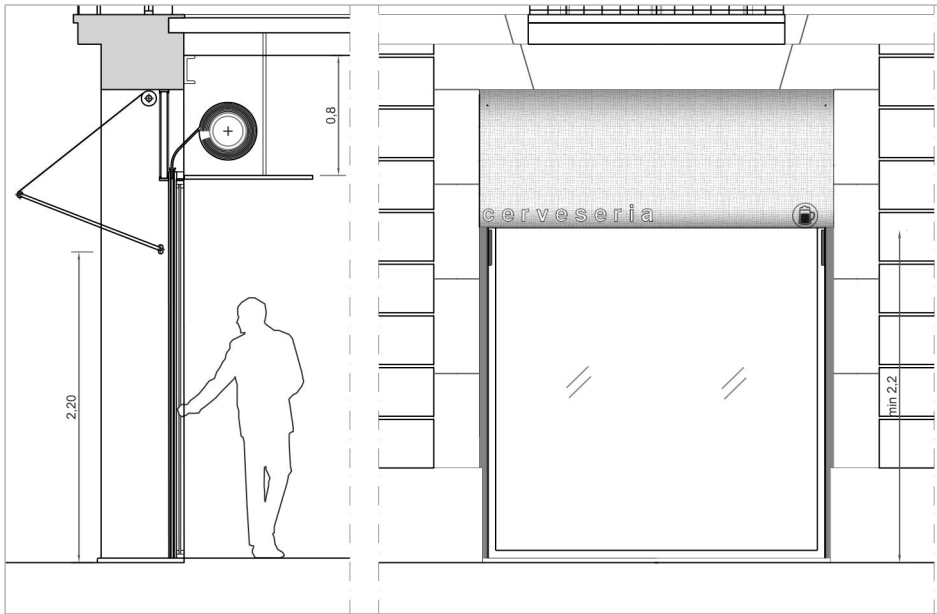
Tipologia	Caixa /Plafó	Pla sense relleus	<i>De cap a cap de l'obertura</i>
Ubicació	Sempre dins del buit arquitectònic	<i>Situat a la part superior de l'obertura</i>	
	Endarrerit del pla de façana	<i>A tocar de la fusteria</i>	
	<i>En cas de substitució de la fusteria, cal integrar-hi el rètol</i>		
Mides	50 cm d'alçada per tota la llargada de l'obertura		
Materials	Xapa metàl·lica o aparença metàl·lica		
Color	Fons	Color de fons fosc i neutre. Games fosques (RAL 7043)	Un únic color general
		Mateix color noves fusteries	
	Lletra	Color lliure	
Lletres / fons	Domini del fons sobre la lletra		
Tipografia	lliure		
Il·luminació	Interior només lletres, translúcides. Fons opac	Mateixa intensitat general de llum	
Missatges	Nom Establiment i/o Activitat		
Llengua	L'activitat com a mínim en català		

1. On no hi ha porxada, s'admetrà un tendal col·locat dins el buit arquitectònic d'acord document adjunt.
2. Model especejament fusteries entresolat:



3. Només en fusteries sota porxada.

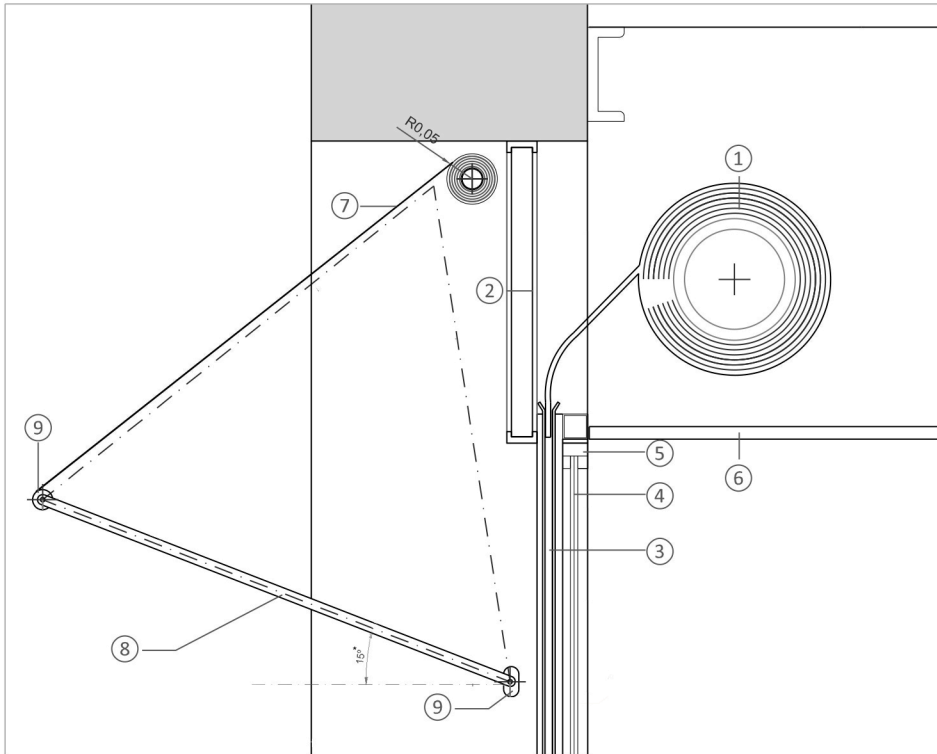
Alçat i secció. E: 1/50



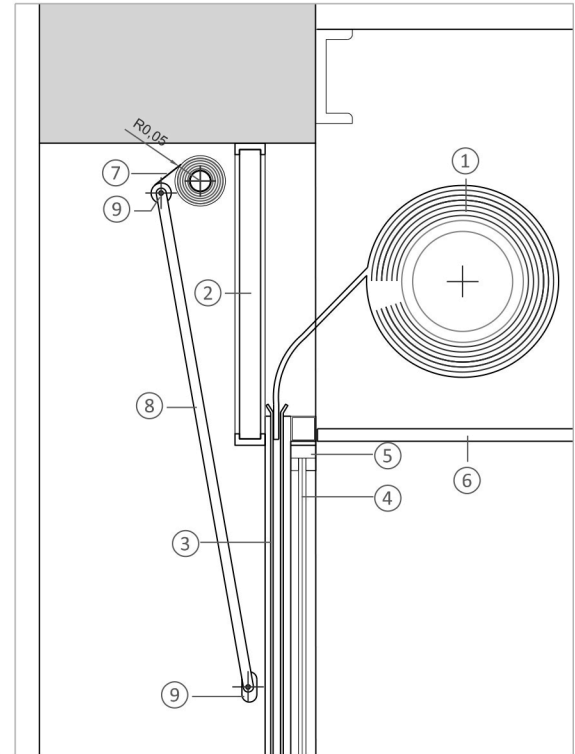
Llegenda

- ① Persiana metàl·lica enrotllable de malla, galvanitzada.
- ② Rètol en vidre pintat per darrera.
- ③ Guia Persiana
- ④ Vidre
- ⑤ Fusteria metàl·lica pintada color: Gris antracita
- ⑥ Cel ras
- ⑦ Tèxtil del tendal
- ⑧ Barra metàl·lica
- ⑨ Engranatge de gir
- ⑩ Lletres pintades sobre tela
- ⑪ Logotip pintat sobre tela

Detall 1 E: 1/15



Detall 2 tancat E: 1/15



CRITERIS DE DISSENY DEL TENDAL

DISPOSICIÓ DE LES PARTS GRÀFIQUES

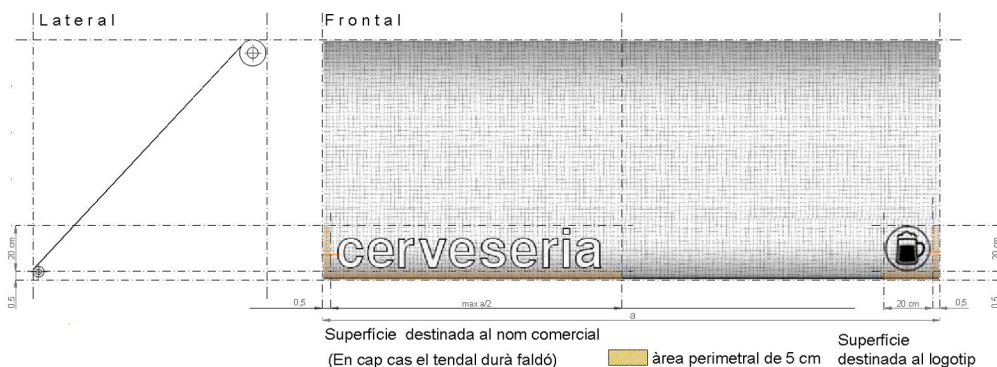
A baix a l'esquerra. Superfície destinada al nom comercial. L'amplada no superarà la meitat del tendal. L'alçada màxima de la lletra serà de 20 cm. Les lletres s'encahiran amb una separació de 5 cm del perímetre.

A baix a la dreta. Superfície destinada al logotip. S'encahirà en un quadre de 20 x 20 cm, amb una separació perimetral de 5 cm.

CRACTERÍSTIQUES CROMÀTIQUES

Les lletres i el logotip seran monocromàtiques, pintades sobre teixit micro perforat.

Pels tendals tons foscos setinats, dintre de les famílies dels grana, els blaus i els Grisos.



Color orientatiu en cada família:

Grana: RAL 3005



Blaus: RAL 5008



Gris: RAL 7021

