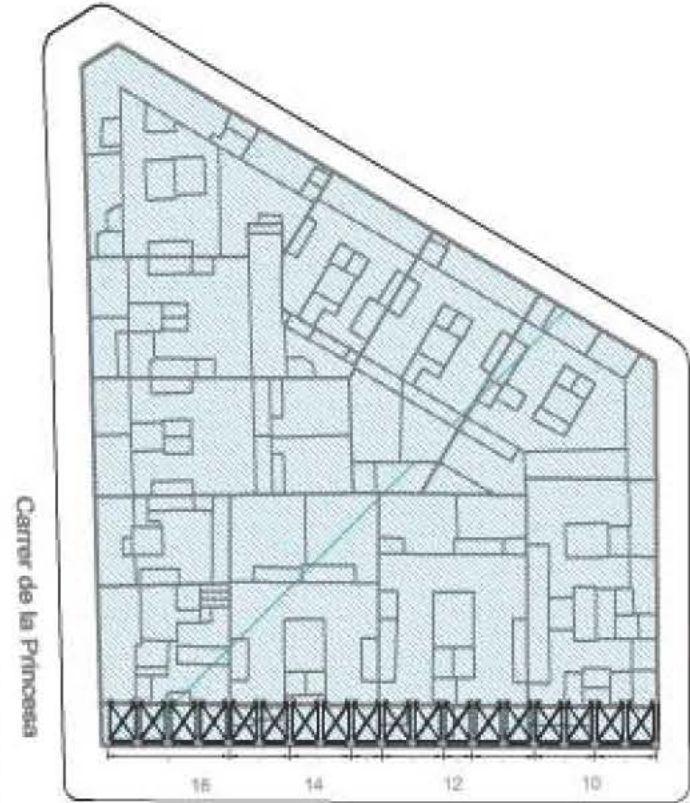
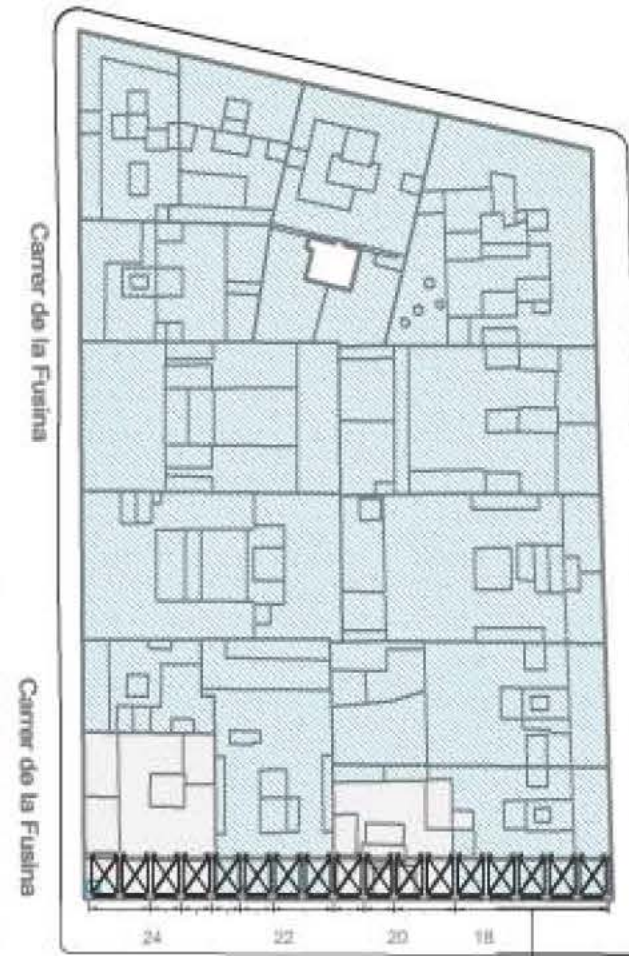
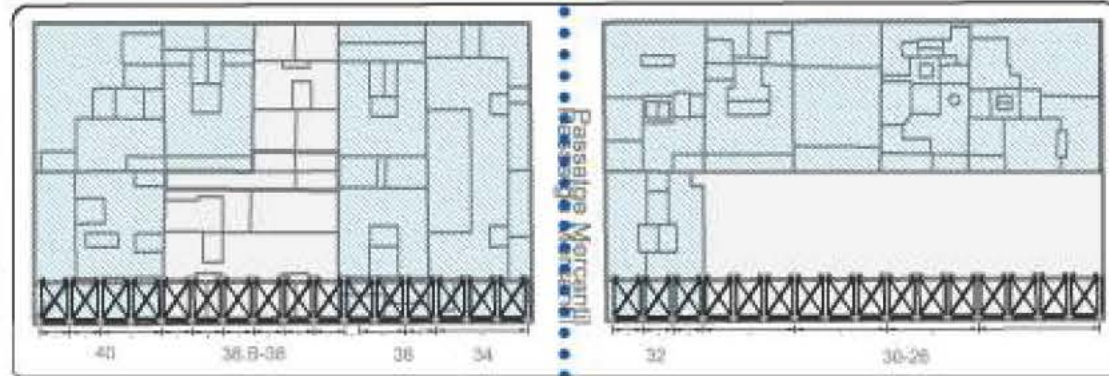
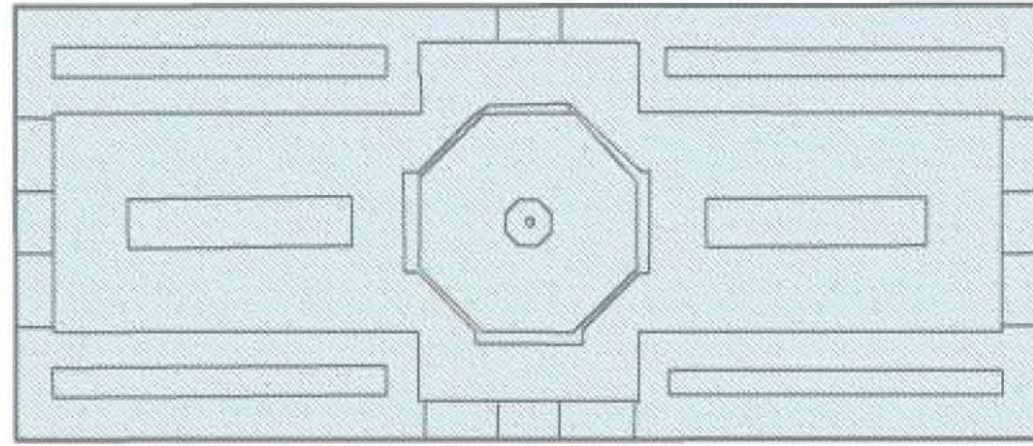
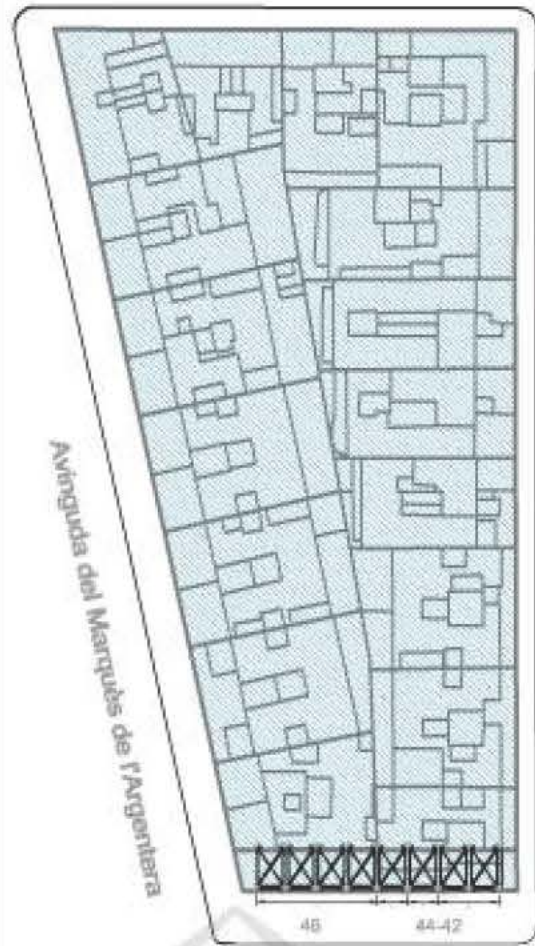


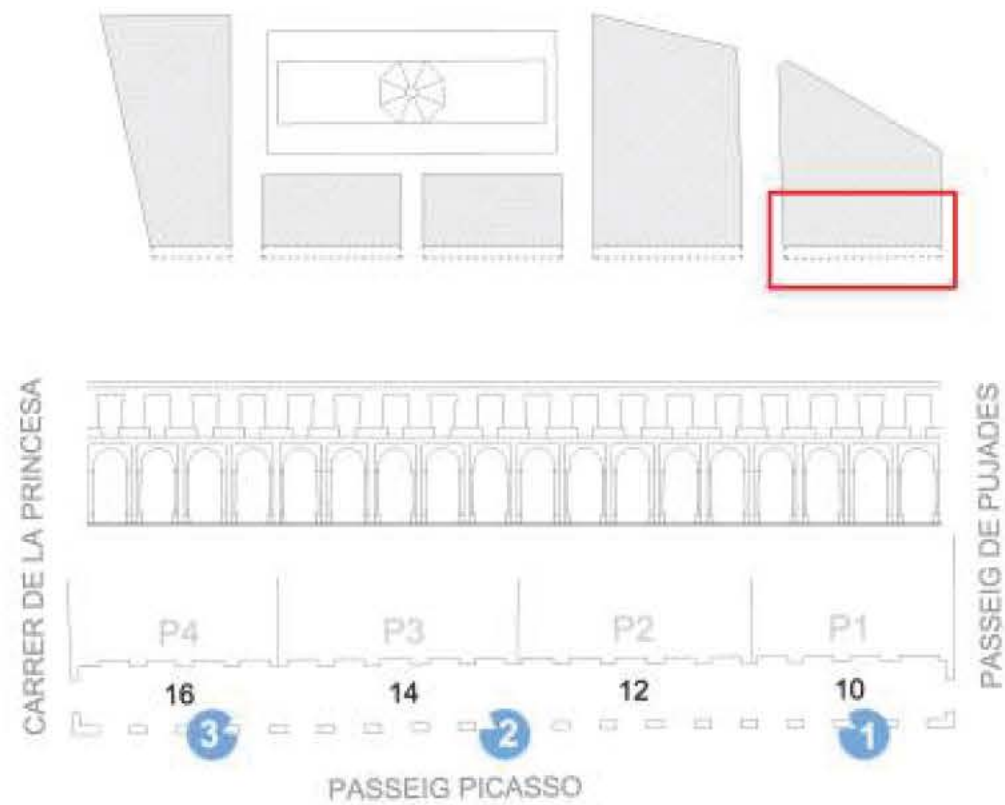


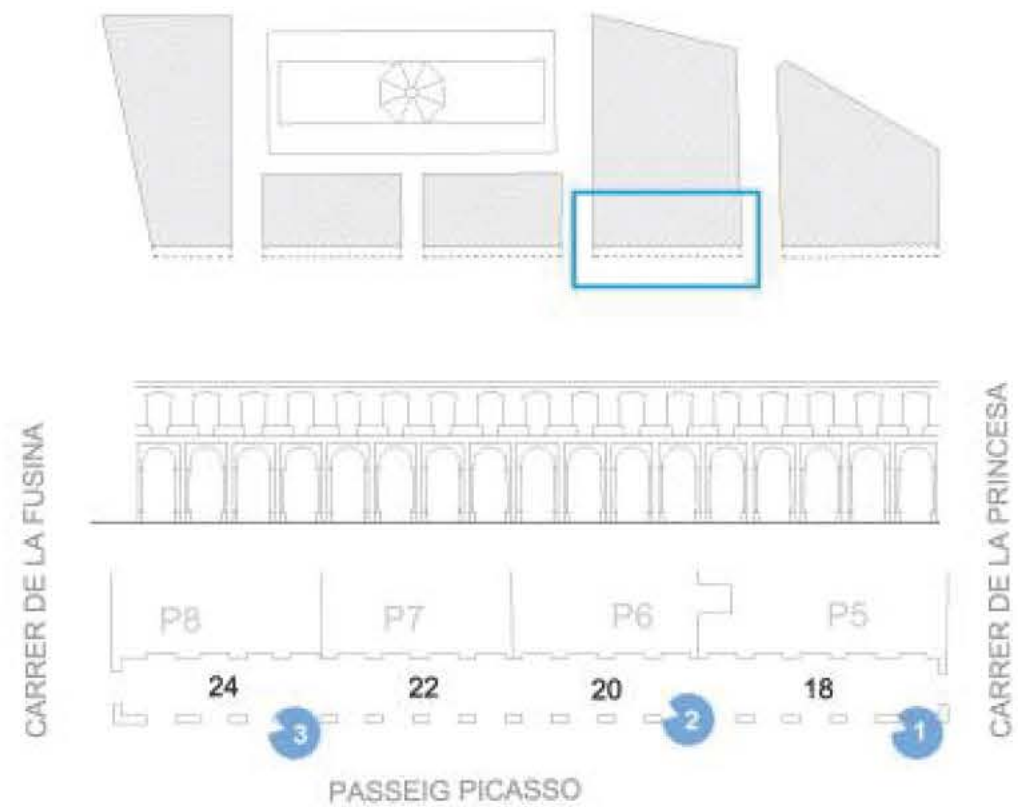
CRITERIS D'INTERVENCIÓ PAISATGÍSTICA PER A LES FAÇANES SOTA PORXO DEL PG. PICASSO

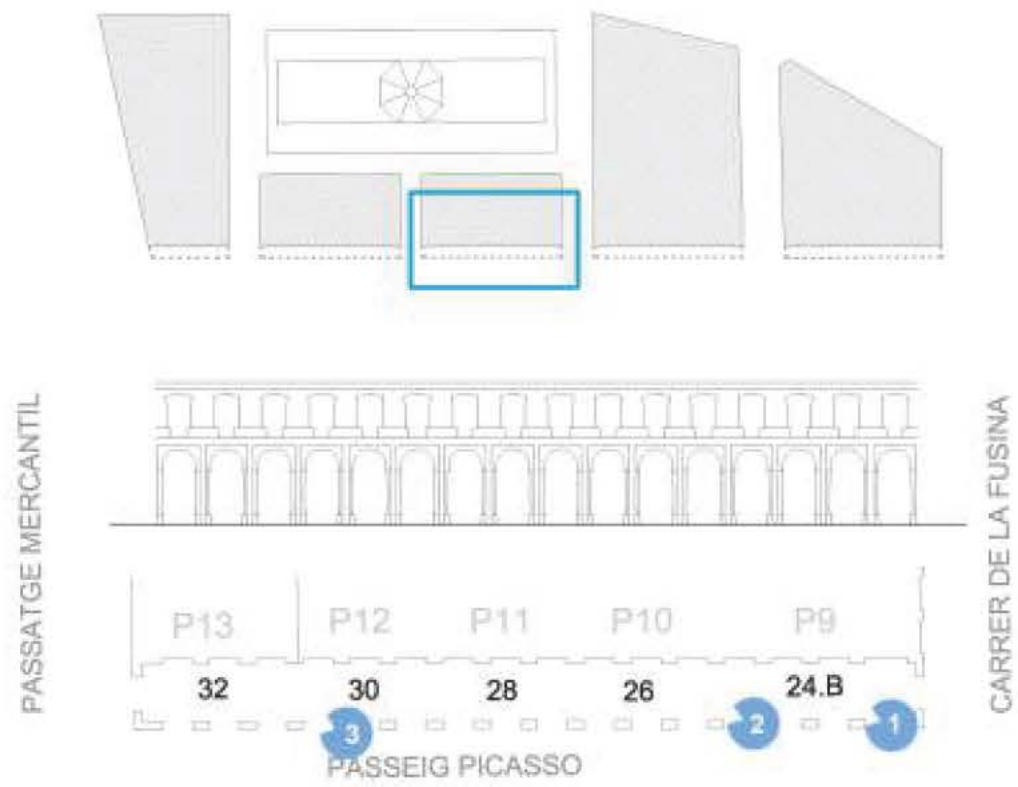


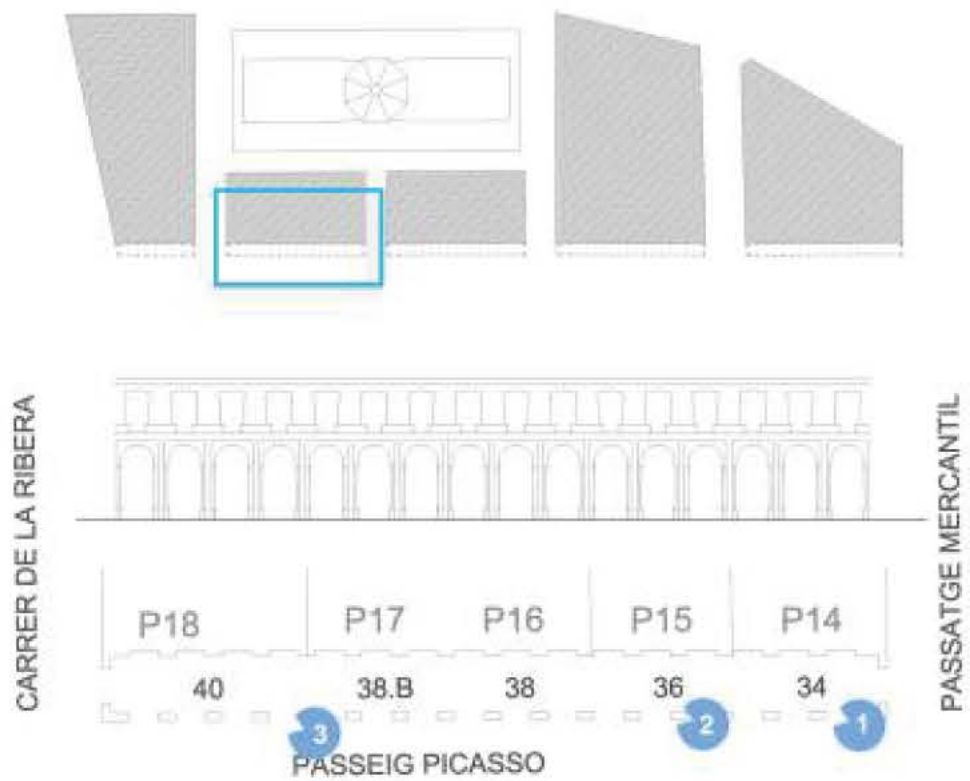


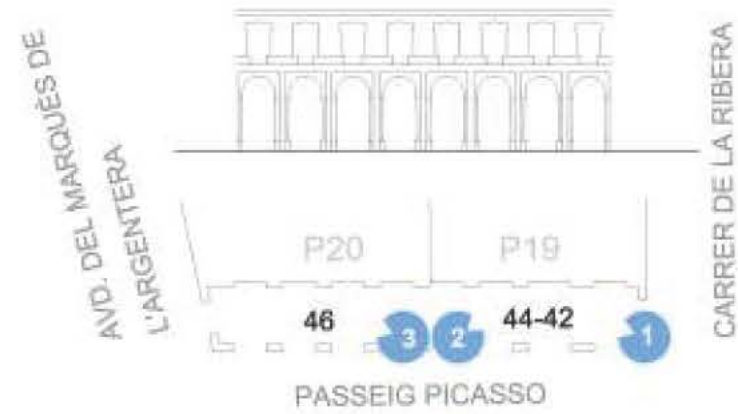
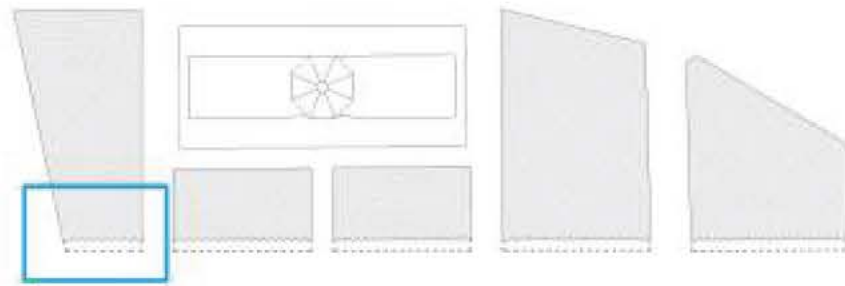
 PATRIMONI PROTEGIT
 NO PROTEGIT











2



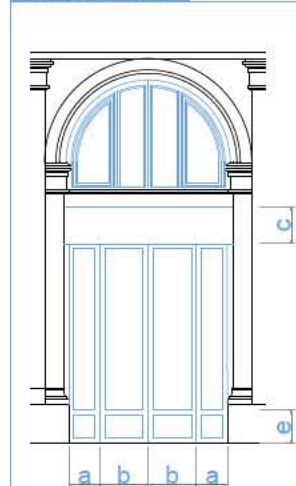
1



3

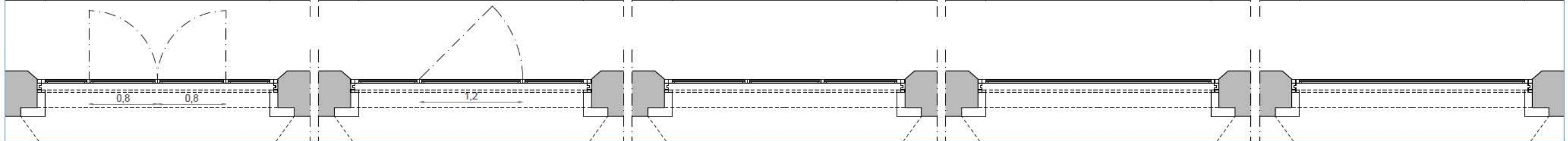


Composició



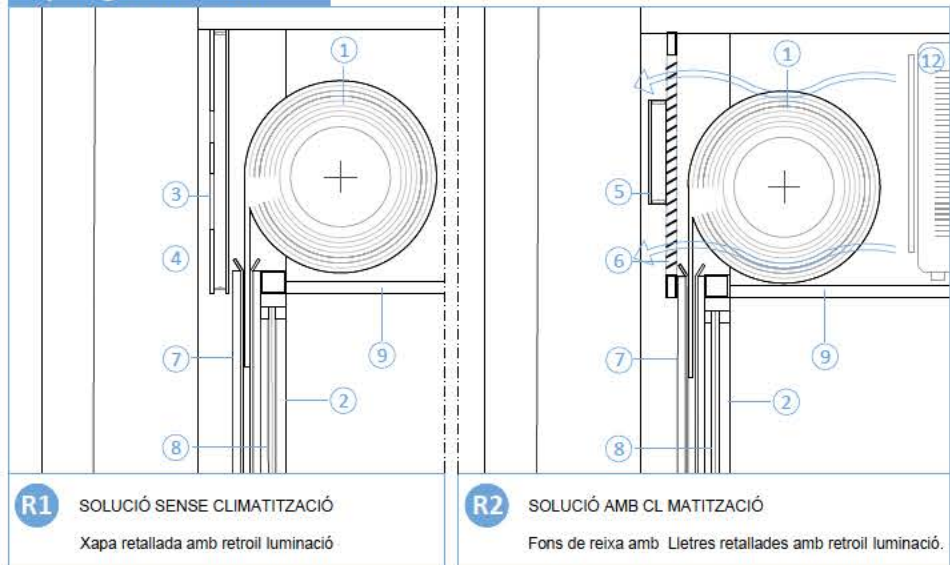
CRITERIS DE COMPOSICIÓ
 C: Ample del rètol màxim 50 cm
 e: Altura del sòcol inferior. No superior 60 cm
 a: No superior 1/2 B
 a,b: És mantindrà la simetria de la composició

El rètol estarà a tocar de la guia i la guia el màxim a prop de la fusteria.



- A** CRITERIS D'ESPECEJAMENT EN QUATRE PARTS
 Dos mòduls laterals fixos i 2 centrals practicables per accés al local. Obertura mínima d'accés 80 cm cadascun.
- B** CRITERIS D'ESPECEJAMENT EN TRES PARTS
 Dos mòduls laterals fixos i un mòdul central practicable per accés al comerç. Obertura mínima d'accés, 120 cm.
- C** CRITERIS D'ESPECEJAMENT EN TRES PARTS
 Dos mòduls laterals fixos i un mòdul central. Totalment simètric.
- D** CRITERIS D'ESPECEJAMENT
 Tancament fix, per locals, sense especejaments.
- H** SISTEMA DE PROTECCIÓ
 Persiana metàl·lica galvanitzada enrotllable tipus "petxina". Situada entre la fusteria i el rètol. Possible part opaca en la part inferior amb una alçada màxima de 60 cm.

Tipologies de Rètol



R1 SOLUCIÓ SENSE CLIMATITZACIÓ
 Xapa retallada amb retroil·luminació

R2 SOLUCIÓ AMB CLIMATITZACIÓ
 Fons de reixa amb Lletres retallades amb retroil·luminació.

Llegenda.

- 1 Persiana metàl·lica, enrotllable, galvanitzada tipus "petxina".
- 2 Fusteria. Fusta pintada (*).
- 3 Xapa amb lletres retallades
- 4 Brancal
- 5 Lletre retallada am retroil·luminació
- 6 Reixa ventilació. Tractament cromàtic igual que la fusteria
- 7 Guia Persiana
- 8 Vidre laminat
- 9 cel ras
- 10 Sistema de Climatització



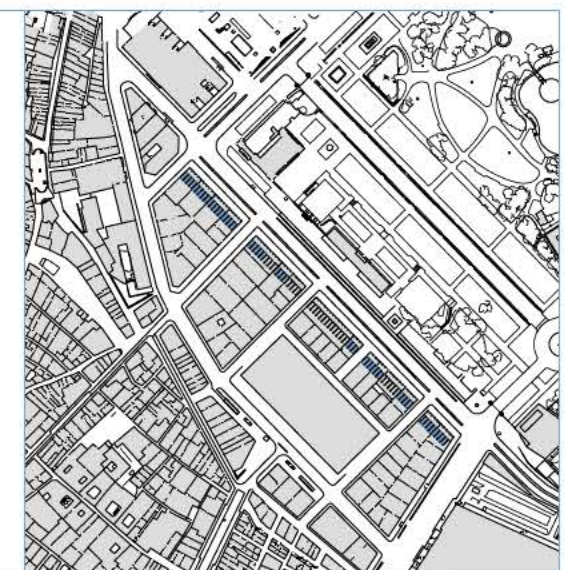
(* Gamma de colors
 Color original pintat o tintat homogeni pel buit arquitectònic

Ubicació tipologies.

El següent plànol especifica la zona on es pot aplicar la tipologia.

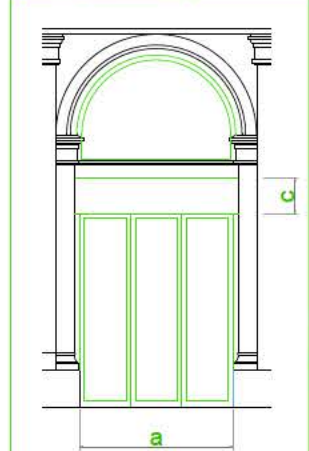
(* En cas de la necessitat d'utilitzar portes abatibles a l'exterior. S'estudiarà en cada cas.

En el cas que hi hagi establiments emblemàtics, no s'aplicaran aquestes solucions. S'haurà d'analitzar.



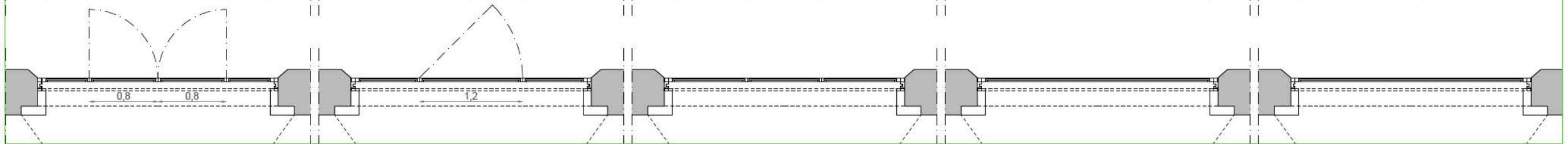


Composició



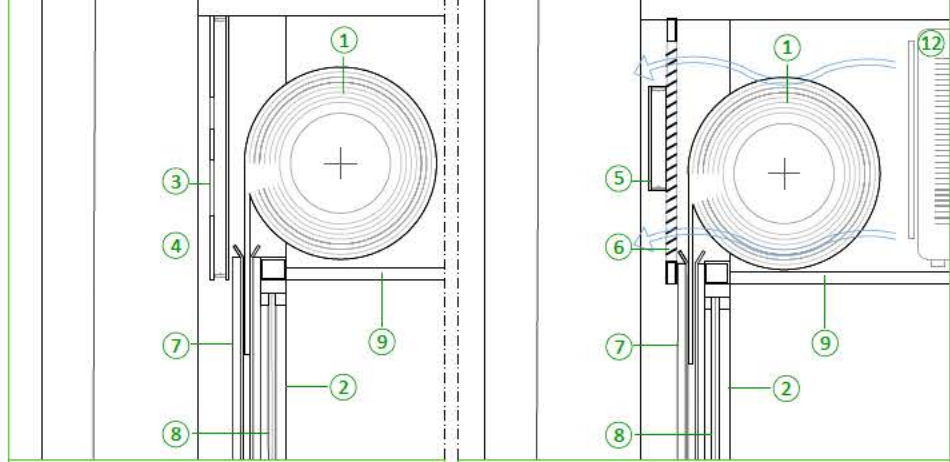
CRITERIS DE COMPOSICIÓ
 C: Ample del rètol màxim 50 cm.
 a: És mantindrà la simetria de la composició.

El rètol estarà a tocar de la guia i la guia el màxim a prop de la fusteria.



- A** CRITERIS D'ESPECEJAMENT EN TRES PARTS
 Dos mòduls laterals fixos i 1 central practicable per accés al local. Obertura mínima d'accés 80 cm.
- B** CRITERIS D'ESPECEJAMENT EN TRES PARTS
 Dos mòduls laterals fixos i un mòdul central practicable per accés al comerç. Obertura mínima d'accés, 120 cm.
- C** CRITERIS D'ESPECEJAMENT EN TRES PARTS
 Dos mòduls laterals fixos i un mòdul central. Totalment simètric.
- D** CRITERIS D'ESPECEJAMENT
 Tancament fix, per locals, sense especejaments.
- H** SISTEMA DE PROTECCIÓ
 Persiana metàl·lica galvanitzada enrotllable tipus "concha". Situada entre la fusteria i el rètol. Possible part opaca en la part inferior amb una alçada màxima de 60 cm.

Tipologies de Rètol



- R1** SOLUCIÓ SENSE CLIMATITZACIÓ
 Xapa retallada amb retròil luminació
- R2** SOLUCIÓ AMB CL MATITZACIÓ
 Fons de reixa amb Lletres retallades retròil luminades.

Llegenda.

- 1 Persiana metàl·lica, enrotllable, galvanitzada tipus "petxina".
- 2 Fusteria. Fusta pintada (*).
- 3 Xapa amb lletres retallades
- 4 Brancal
- 5 Lletra retallada retròil luminada
- 6 Reixa ventilació. Tractament cromàtic igual que la fusteria
- 7 Guia Persiana
- 8 Vidre laminat
- 9 cel ras
- 10 Sistema de Climatització



(*) Gamma de colors

Tons foscos setinats, Dintre de les famílies dels marrons, els blaus i els verds.

Color orientatiu en cada família:

Marrons: RAL 8016	Blaus: RAL 5008	Verds: RAL 6020

Ubicació tipologies.

El següent plànol especifica la zona on es pot aplicar la tipologia.

(*) En cas de la necessitat d'utilitzar portes abatibles a l'exterior. S'estudiarà en cada cas.

En el cas que hi hagi establiments emblemàtics, no s'aplicaran aquestes solucions. S'haurà d'analitzar.

