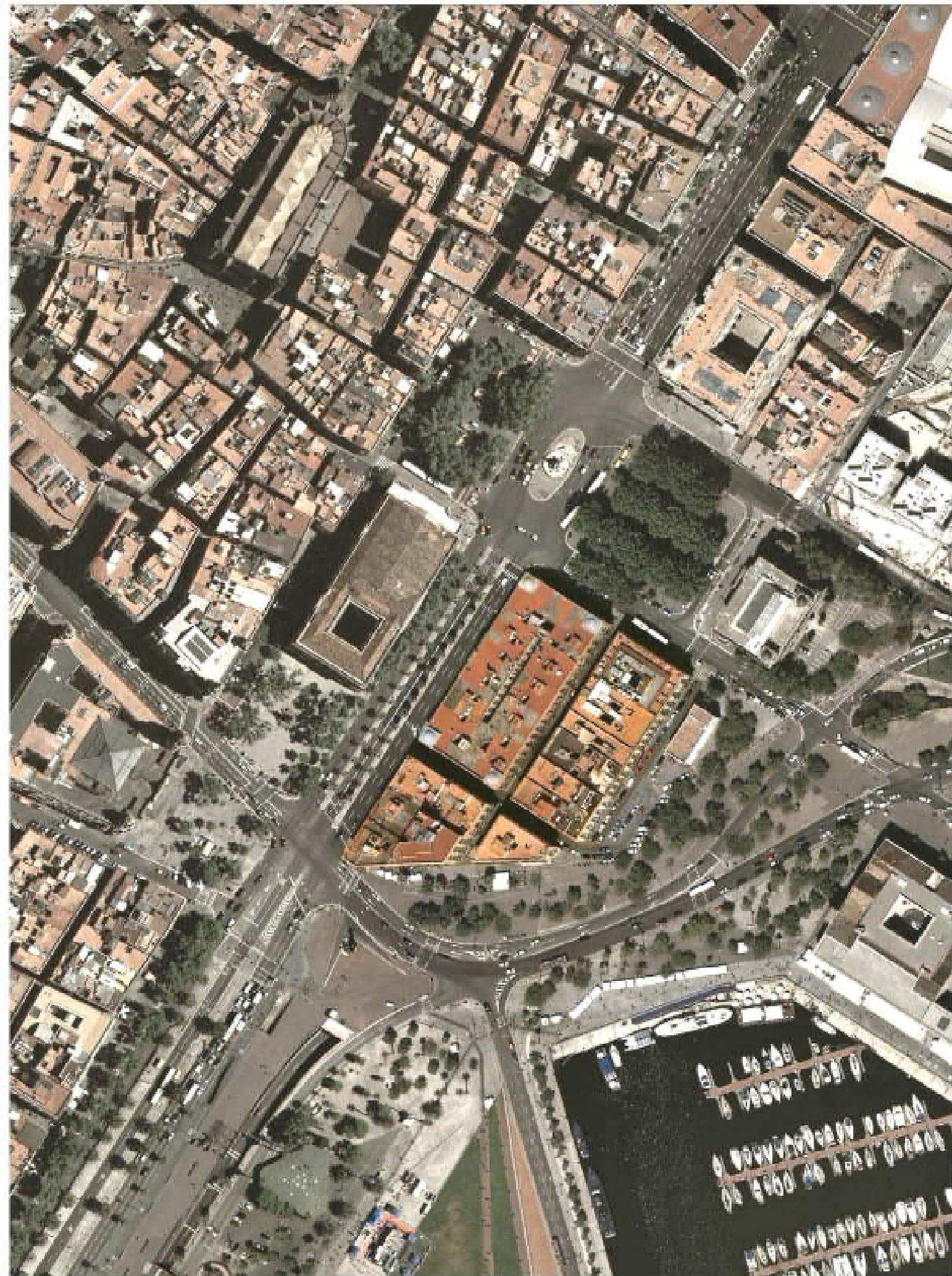
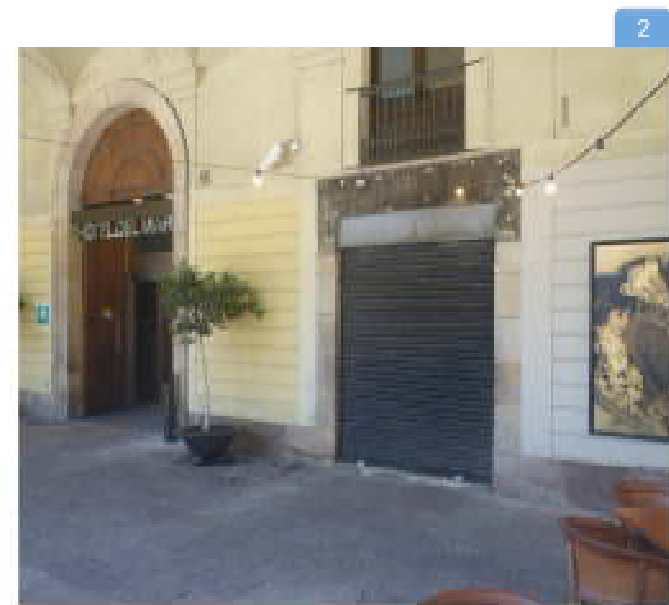
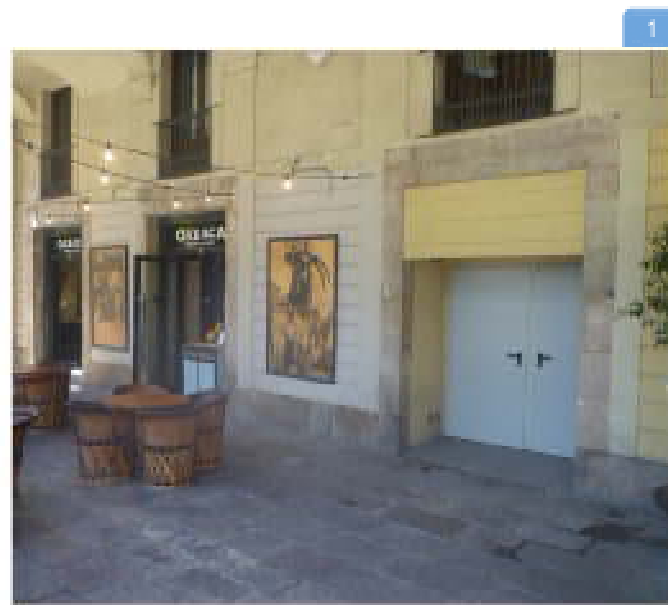
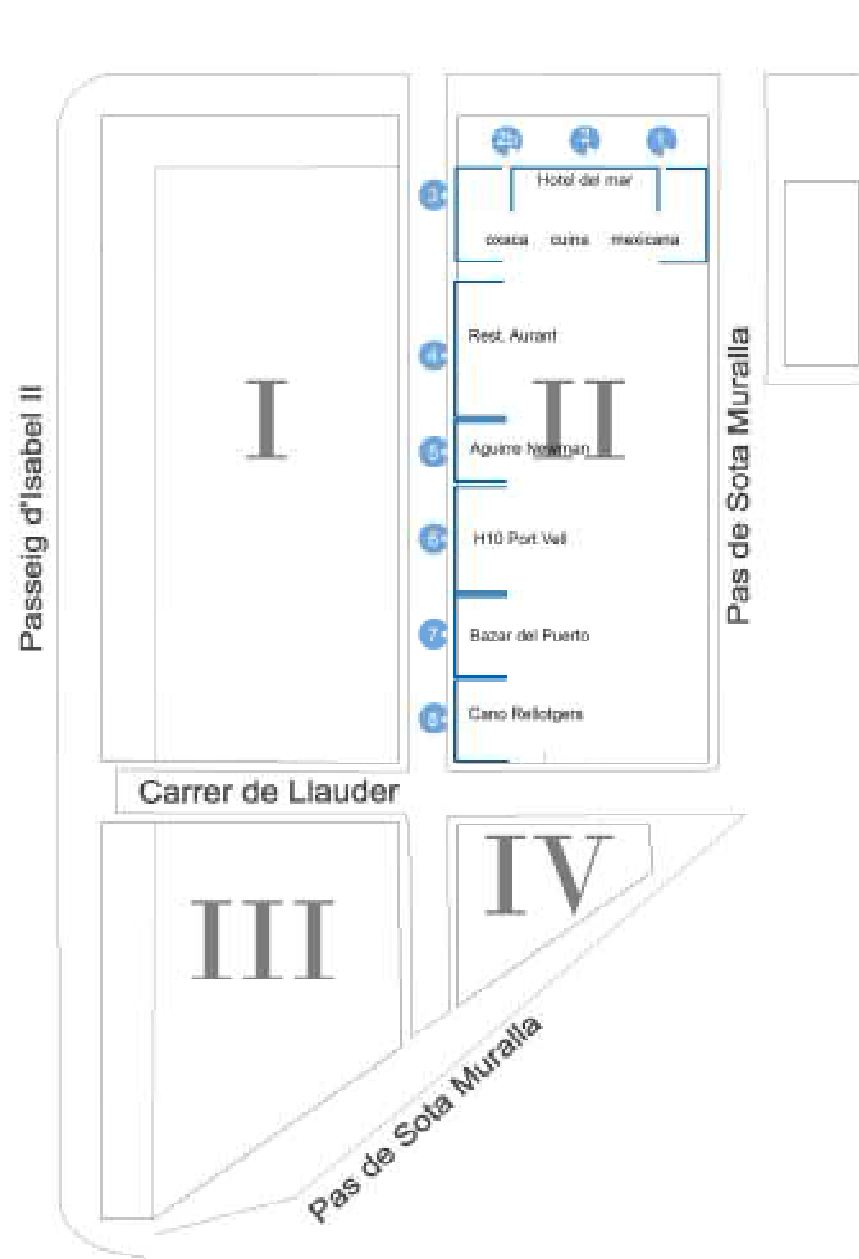
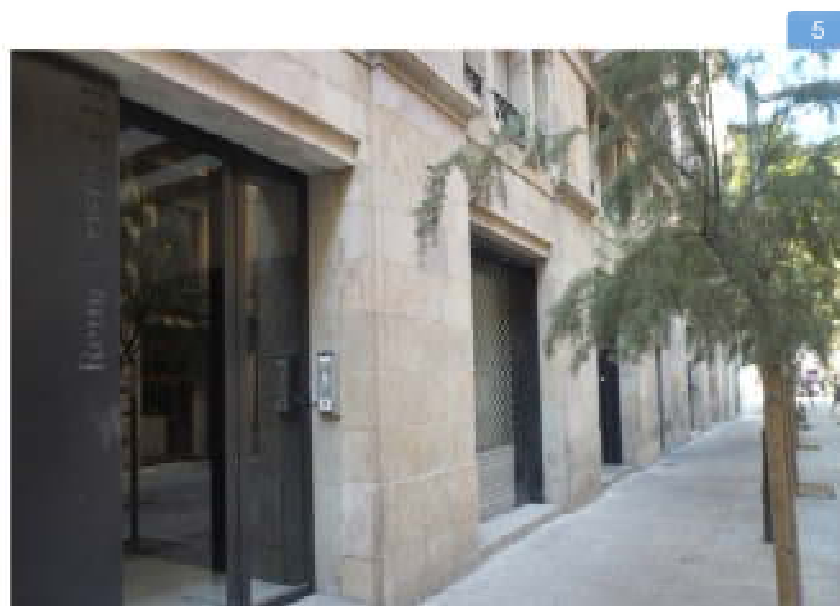
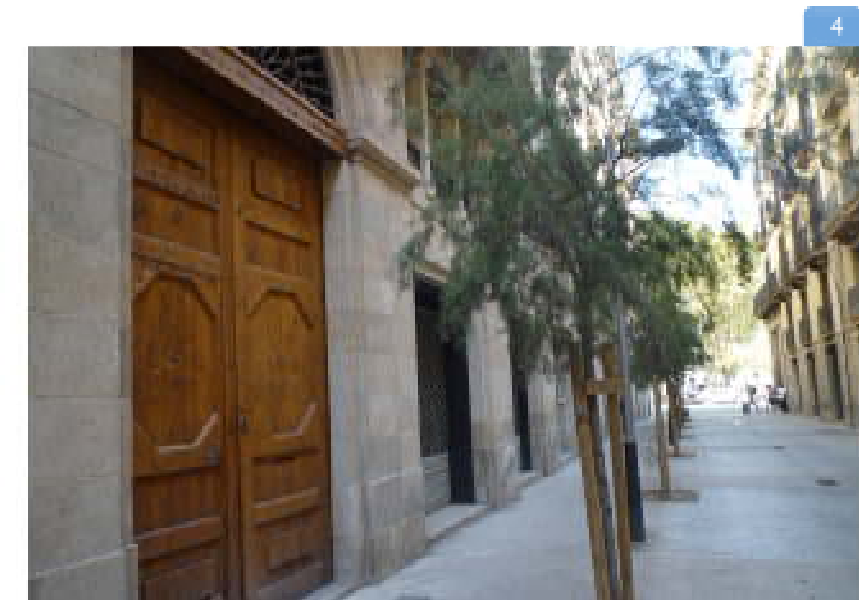
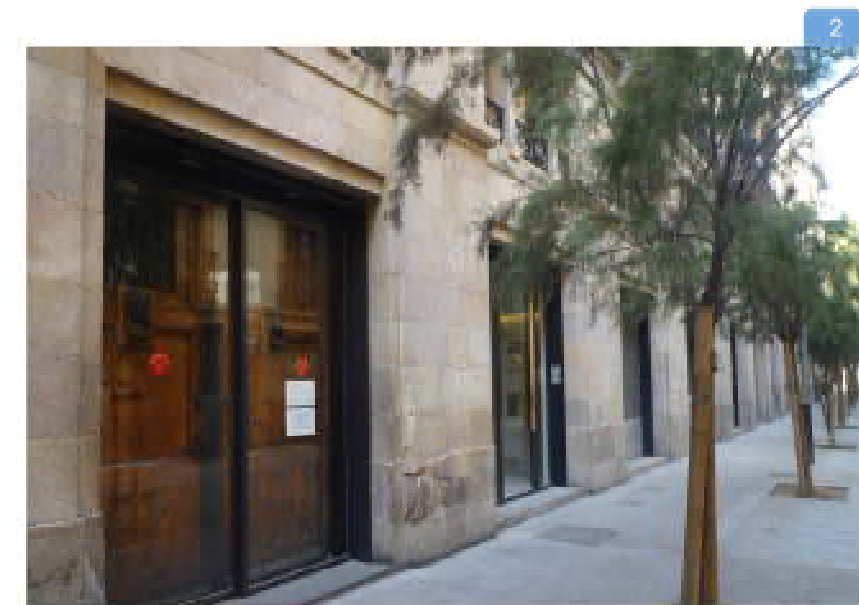
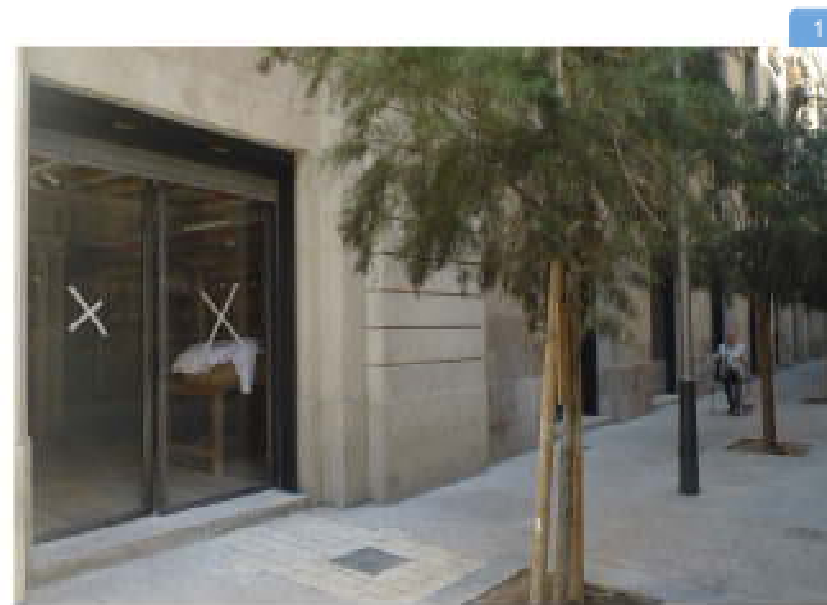
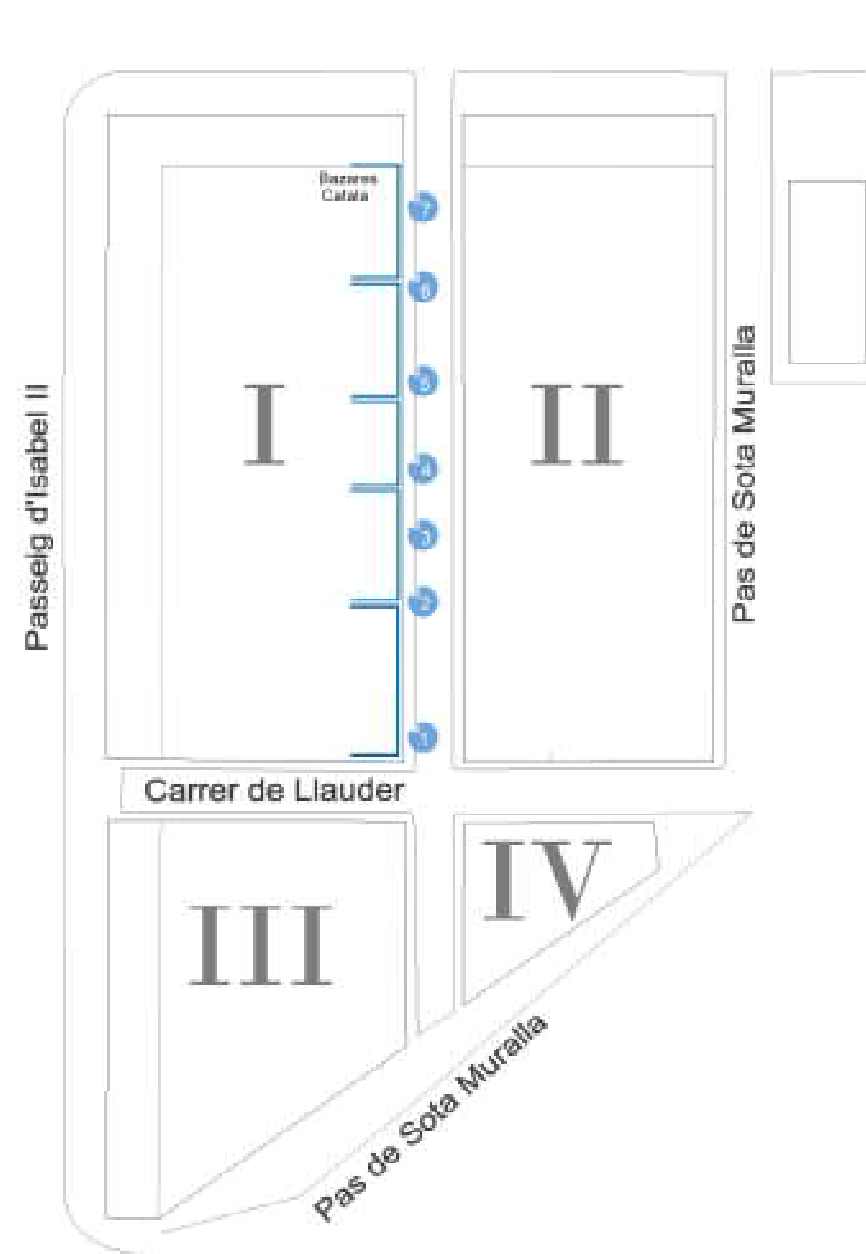


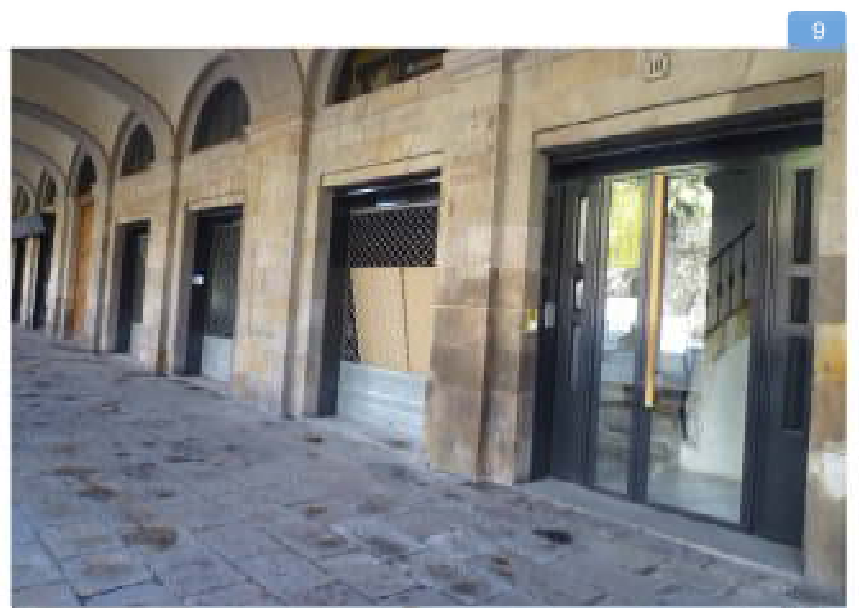
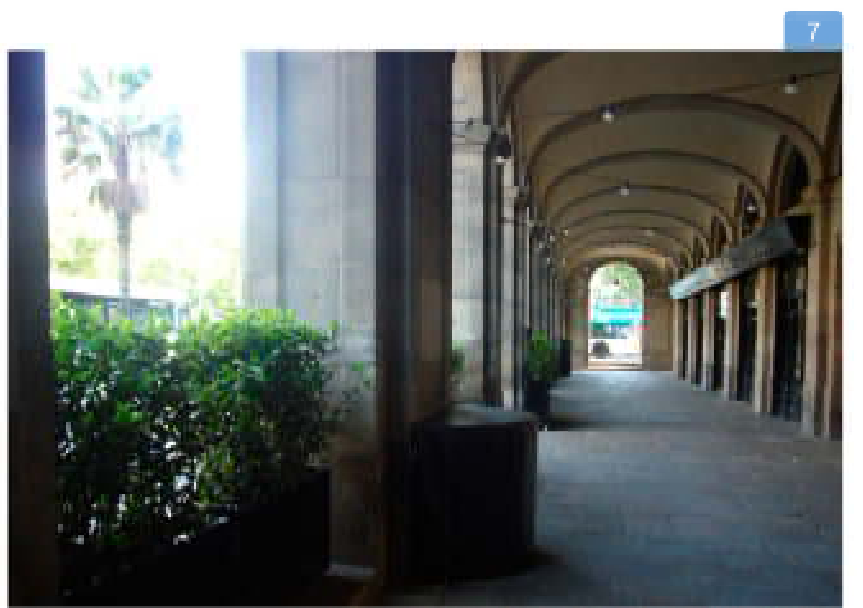
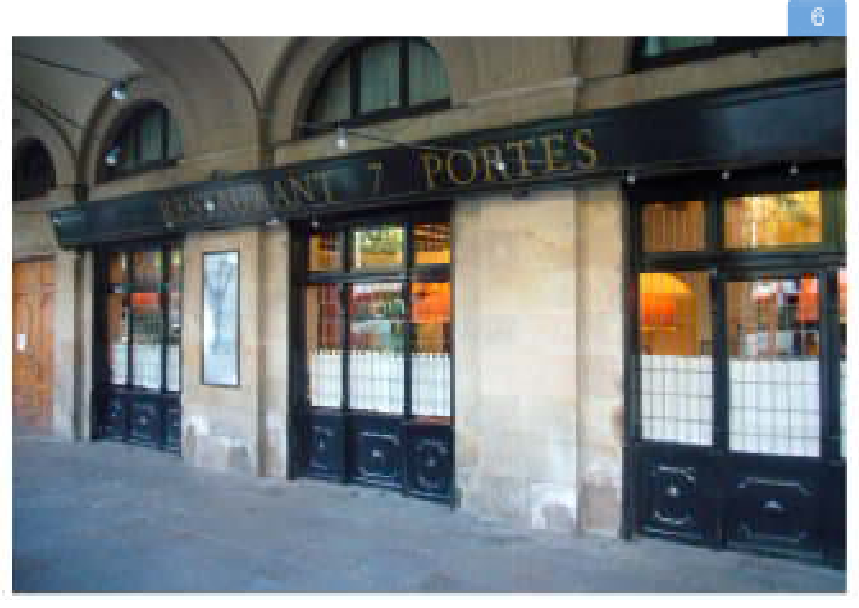
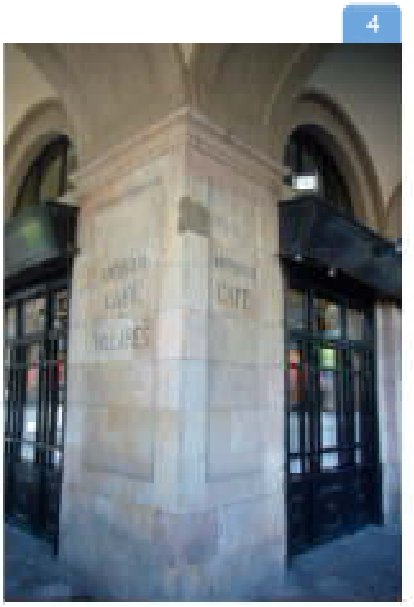
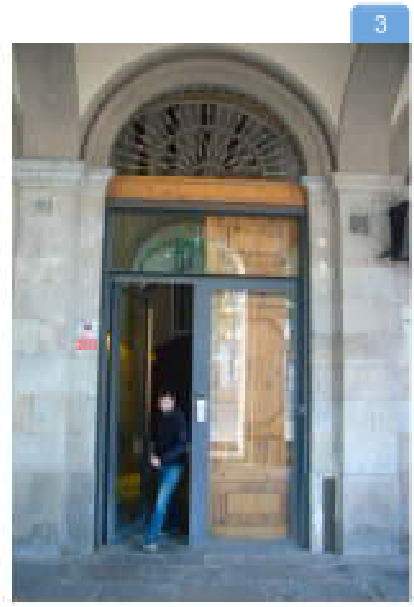
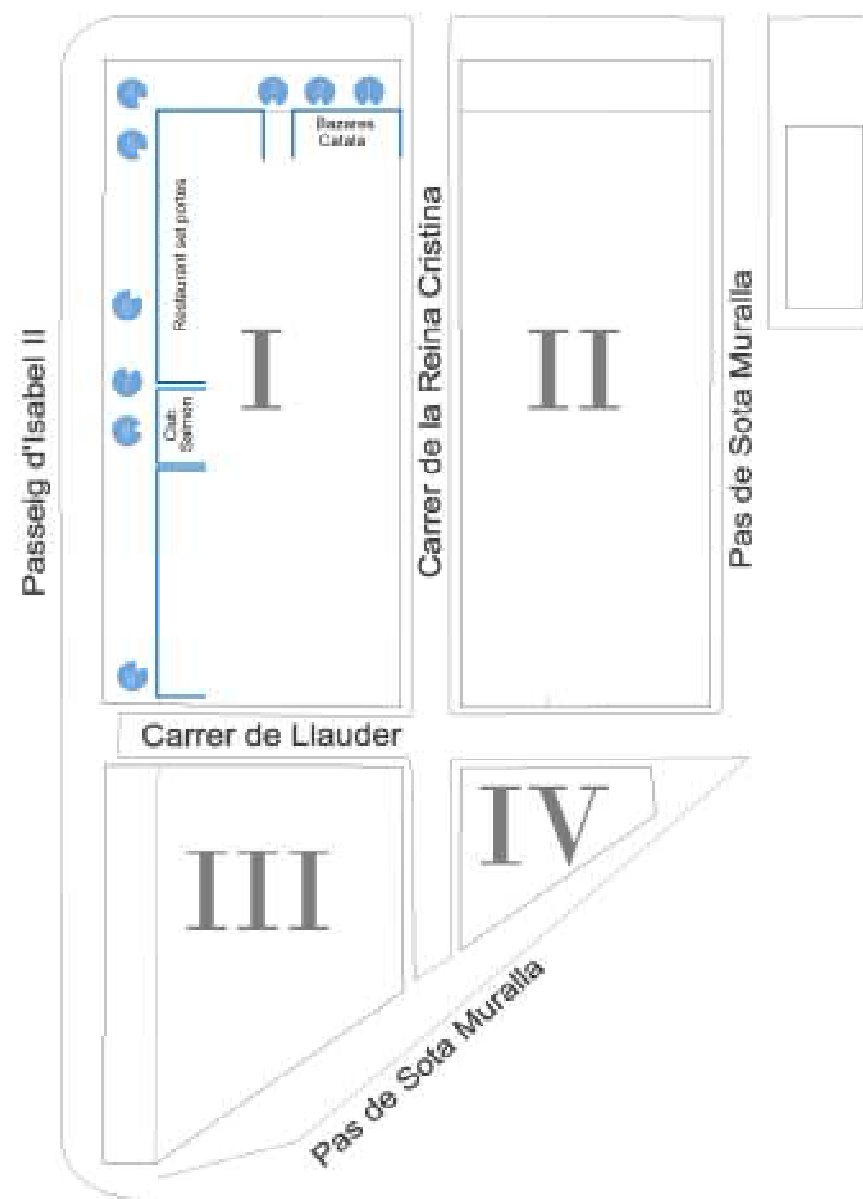
# CRITERIS D'INTERVENCIÓ PAISATGÍSTICA PER A LES FAÇANES SOTA PORXO DELS PORXOS D'EN XIFRÉ



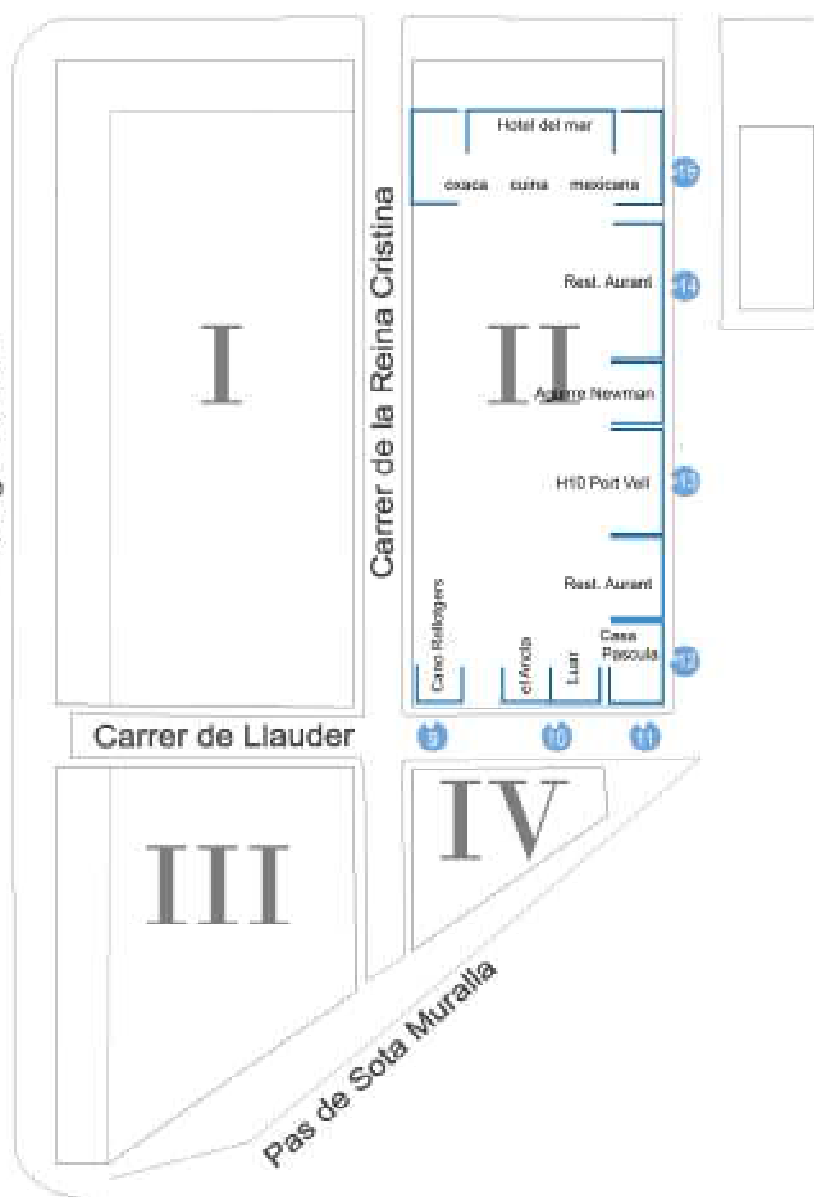




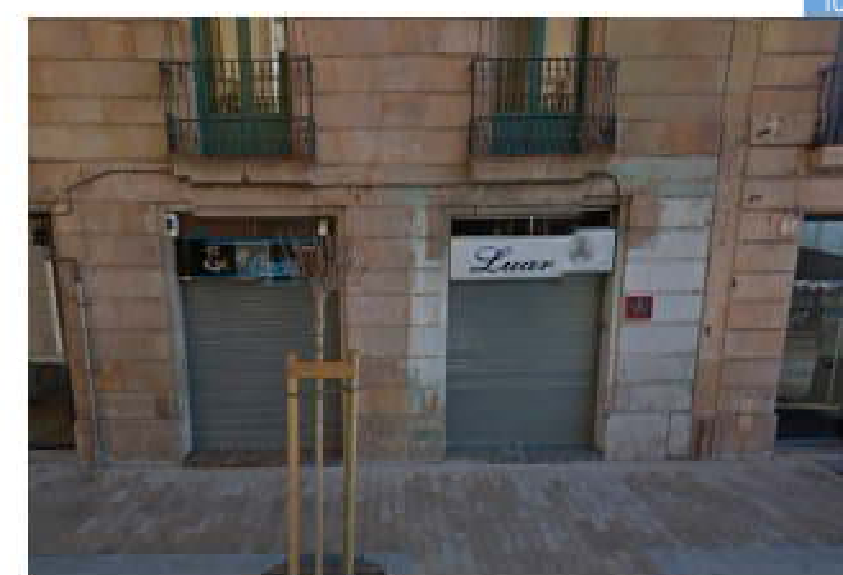




Passeig d'Isabel II



9



10



11



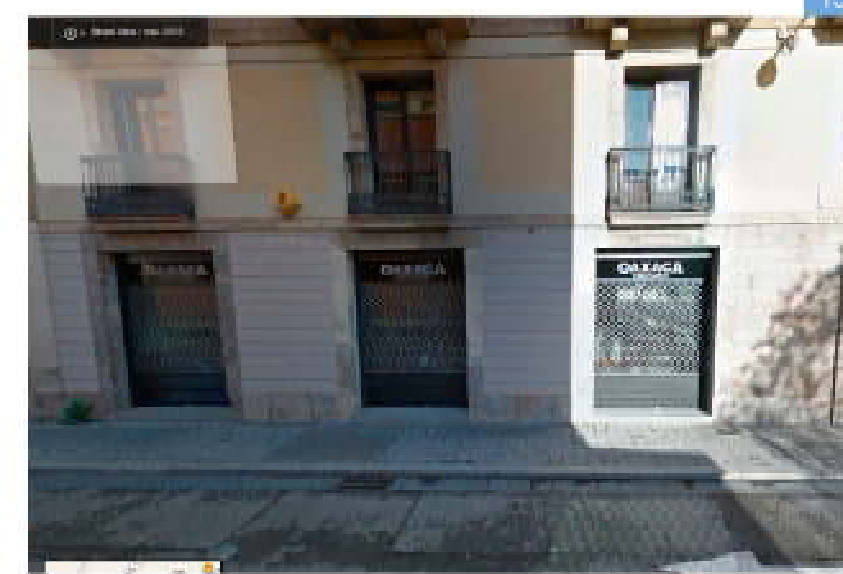
12



13

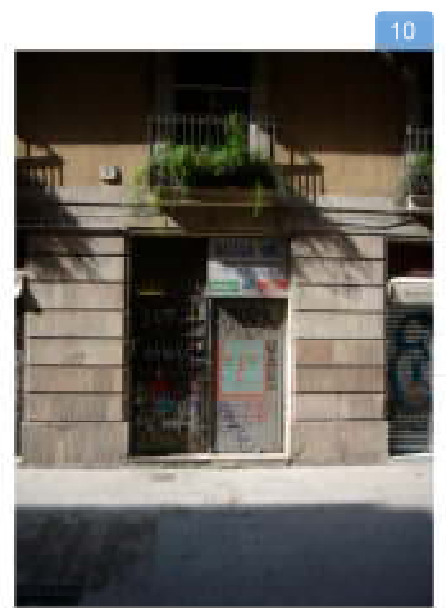
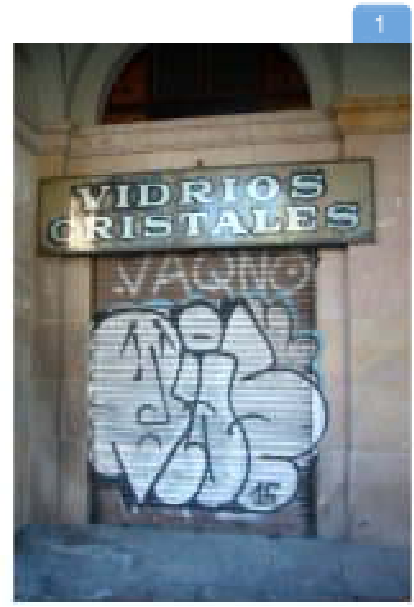
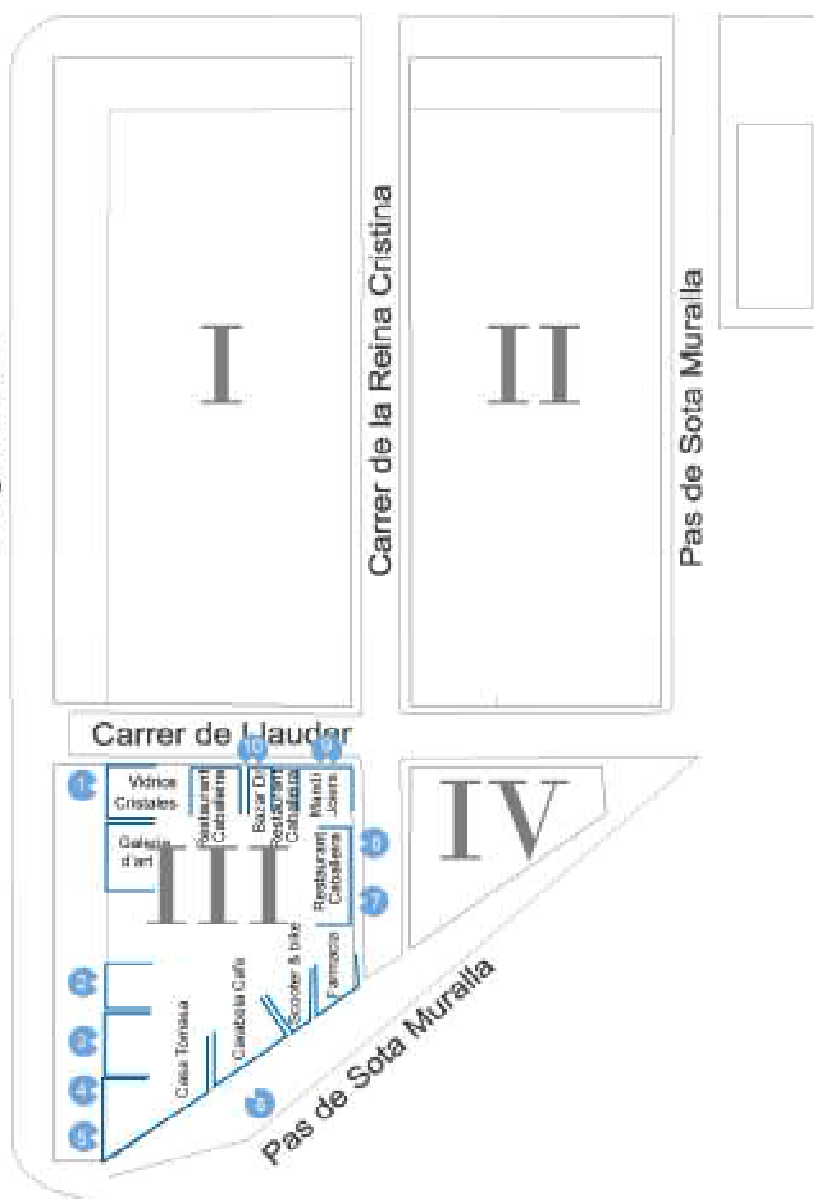


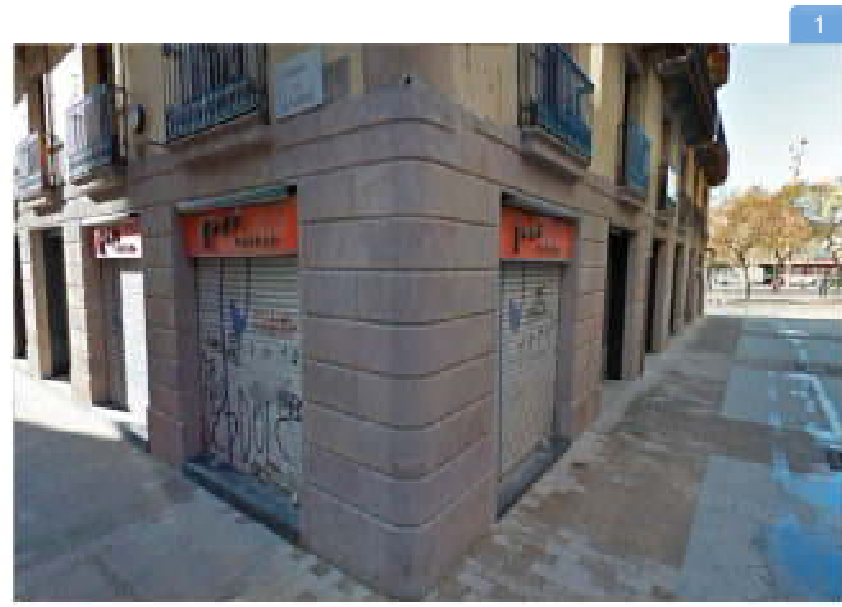
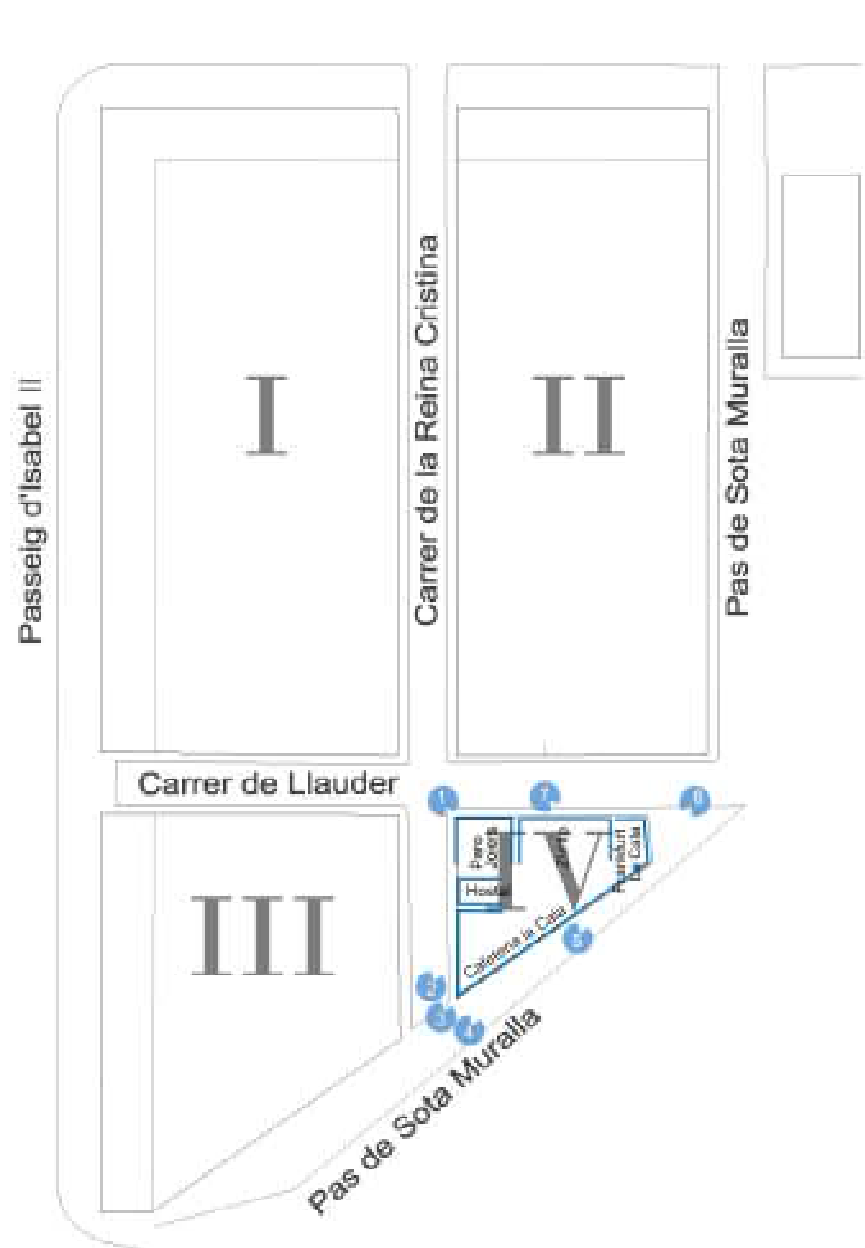
14



15

Passeig d'Isabel II







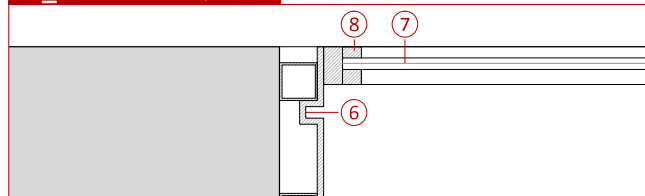
Alçat i secció tipologia A E: 1/50



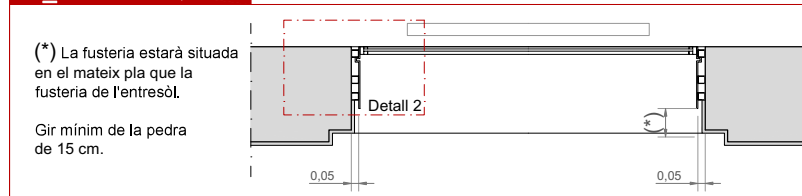
Alçat i secció tipologia B E: 1/50



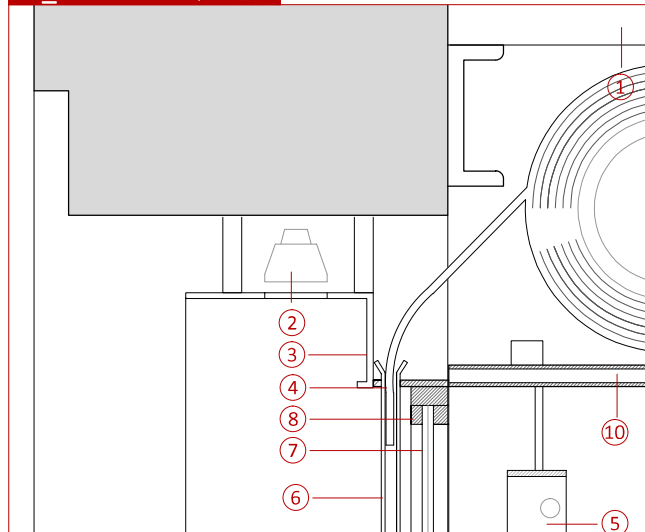
A\_Detall 2 E: 1/10



A\_Secció E: 1/50



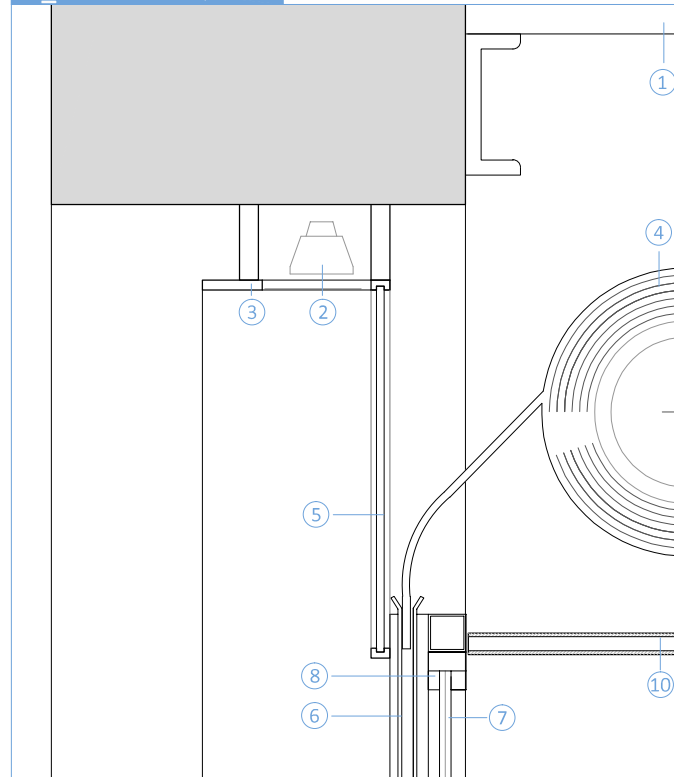
A\_Detall 1 E: 1/10



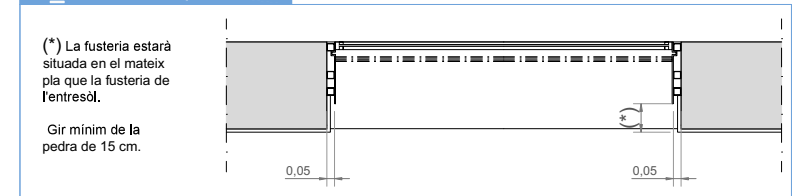
Llegenda.

- ① Biga de fusta
- ② Inluminació
- ③ Perfil de platina 8 mm de xapa metàl·lica galvanitzada i pintada: Gris antracita
- ④ Persiana metàl·lica enrotllable, calada tipus "petxina"
- ⑤A Rètol en xapa metàl·lica. Lletres retallades amb retroil·luminació
- ⑤B Rètol en vidre pintat per darrera
- ⑥ Guia Persiana
- ⑦ Vidre tipus "stadip" o similar 5+5
- ⑧ Fusteria metàl·lica de 50x50 mm. pintada color: Gris antracita
- ⑨ Pedra de Monjuïc buixardada
- ⑩ Cel ras

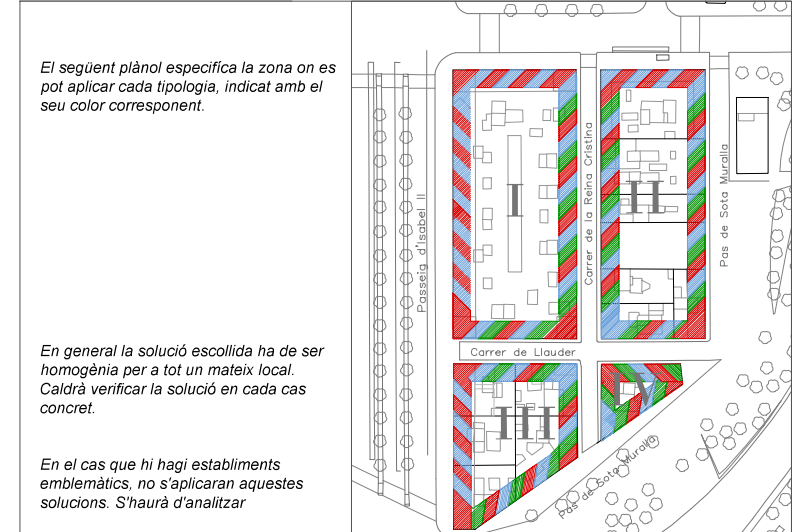
B\_Detall 1 E: 1/10



B\_Secció E: 1/50



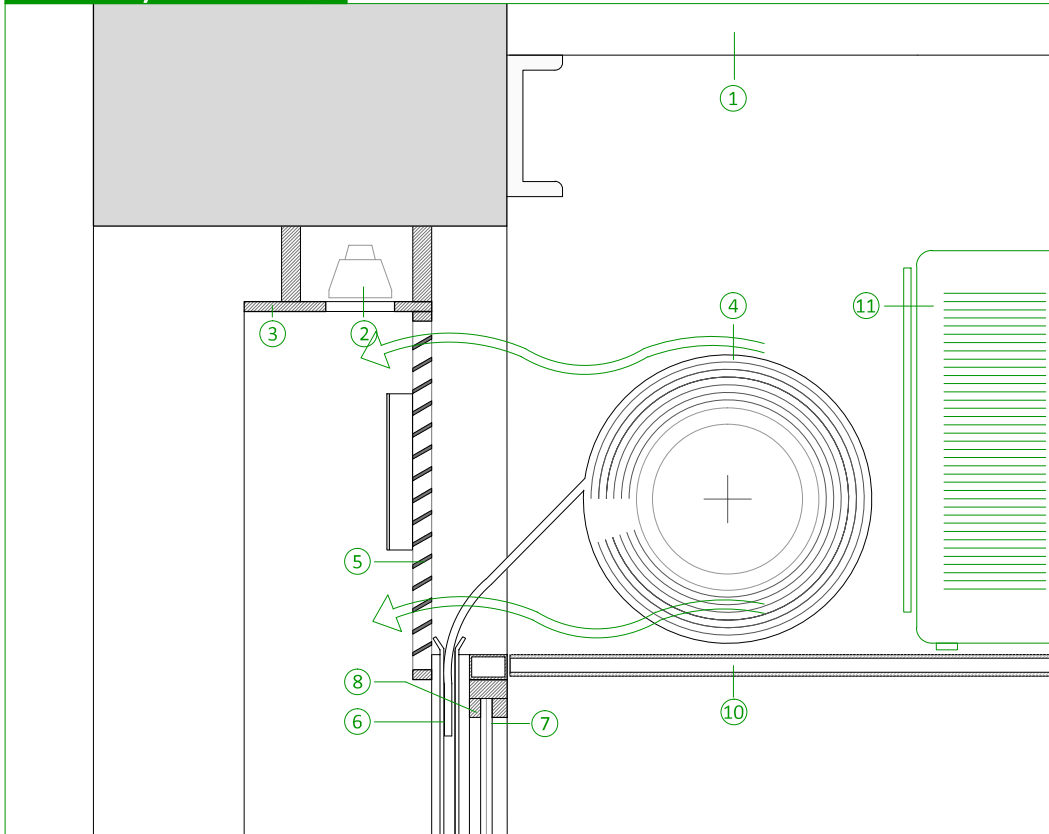
Ubicació tipologies.



Alçat i secció \_ tipologia amb climatització :



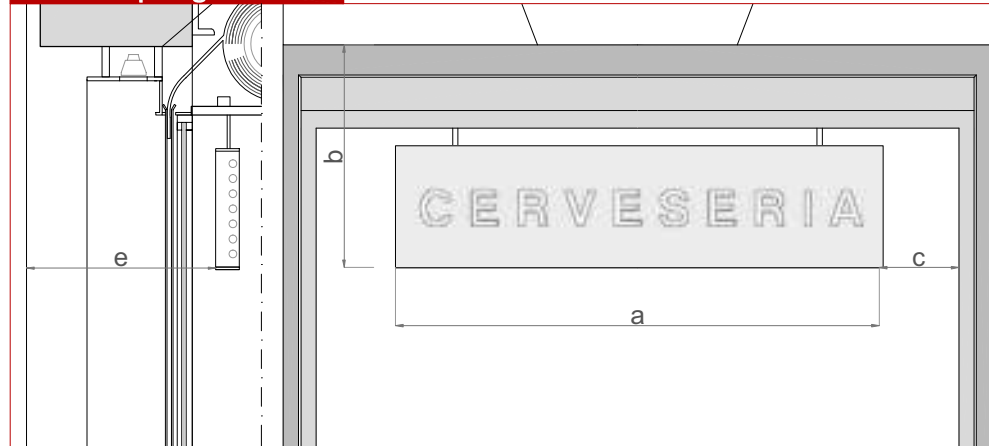
Detall 1: 1/10



Llegenda.

- ① Biga de fusta
- ② Inluminació
- ③ Perfil de platina 8 mm de xapa metàl·lica galvanitzada i pintada: Gris antracita
- ④ Persiana metàl·lica enrotllable , calada tipus "petxina"
- ⑤ Reixa de ventilació amb lletres retallades retroil·luminades. Color:Gris antracita
- ⑥ Guia Persiana
- ⑦ Vidre
- ⑧ Fusteria metàl·lica pintada color: Gris antracita
- ⑨ Pedra de Monjuic buixardada
- ⑩ Cel ras
- ⑪ Sistema de Climatització Pintat de negre

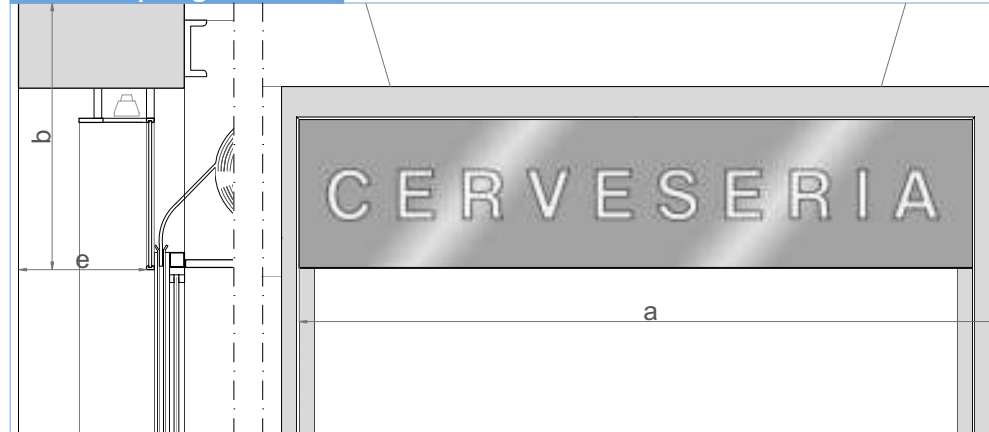
Críteris tipològics A E: 1/20



Rètol en xapa metàl·lica, tractament cromàtic de color fosc i opac. Lletres retallades retroil·luminades, de color lliure.

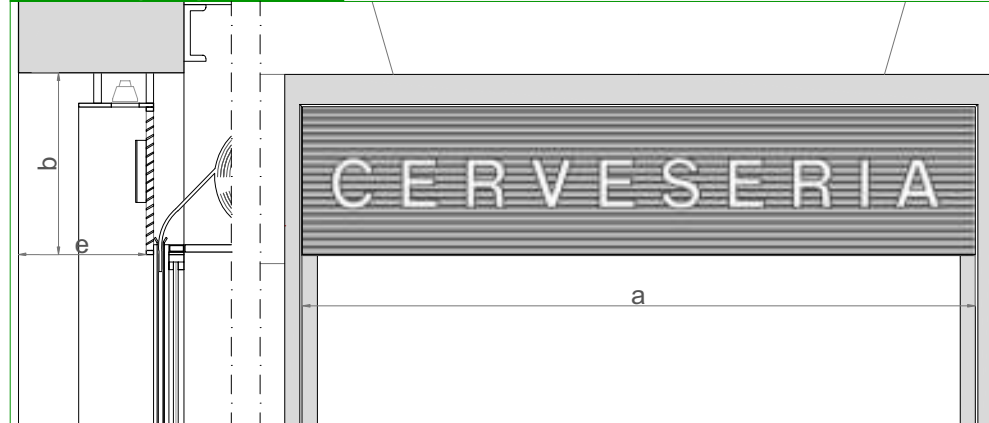
C: El rètol no omplirà el buit arquitectònic, respectant la idea de transparència.

Críteris tipològics B E: 1/20



Rètol en vidre pintat per darrera. Tractament cromàtic del fons fosc i opac amb lletres de color clar.

Críteris tipològics C E: 1/20



Reixa de ventilació amb lletres retallades de color lliure, màxim 6 cm de grossor. Tractament cromàtic igual que la fusteria.

(\*) La fusteria estarà situada en el mateix pla que la fusteria de l'entresòl. Gir mínim de la pedra de 15 cm.

En el cas que hi hagi establiments emblemàtics, no s'aplicaran aquestes solucions. S'haurà d'analitzar

a: L'ample del rètol estarà restringit a l'ample del buit arquitectònic.

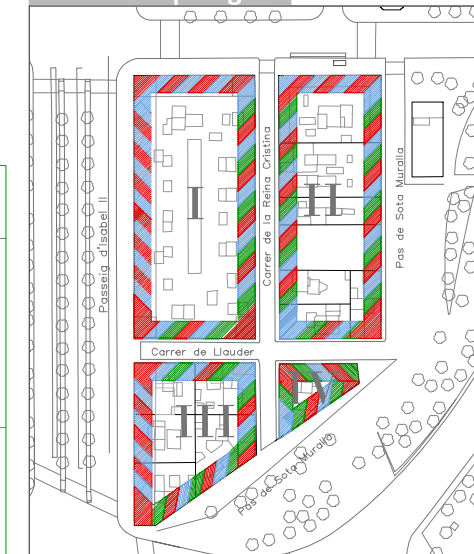
b: el rètol penjarà una distància màxima de 60 cm, des del començament del buit arquitectònic, incloent-hi la fusteria i la capsa de llum.

e:El rètol s'endarrerirà el màxim possible, deixant visible el gir de la pedra.

En les tipologies A , B i C la il·luminació es preveu des de la llinda superior, espai reservat per la capsa de llum, integrada en la fusteria.

Per les fusteries i el rètol tons foscos setinats.

Ubicació tipologies.

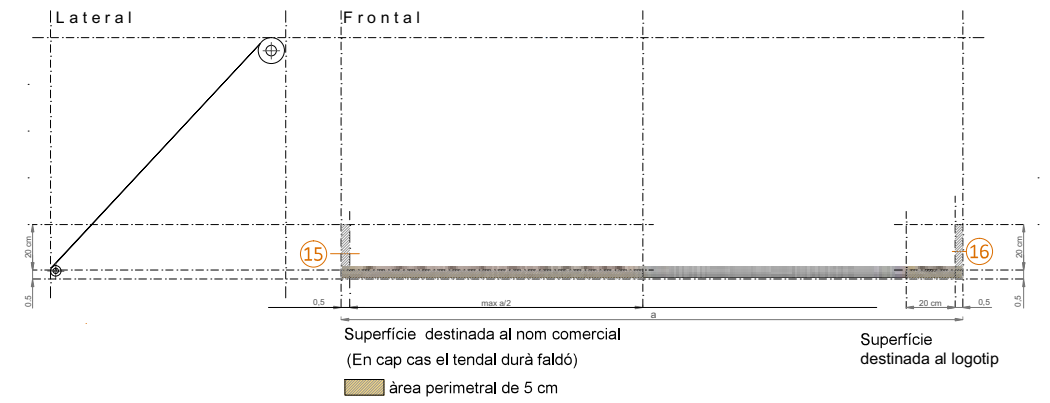


El següent plànol especifica la zona on es pot aplicar cada tipologia, indicat amb el seu color corresponent.

En general la solució escollida ha de ser homogènia per a tot un mateix local.

Caldrà verificar la solució en cada cas concret.

Alçat i secció tipologia D. Mantenint els criteris de disseny de la fusteria E: 1/50



DISPOSICIÓ DE LES PARTS GRÀFIQUES

A baix a l'esquerra. Superfície destinada al nom comercial. L'amplada no superarà la meitat del tendal. L'alçada màxima de la lletra serà de 20 cm. Les lletres s'encabiran amb una separació de 5 cm del perímetre.

A baix a la dreta. Superfície destinada al logotip. S'encabirà en un quadre de 20 x 20 cm, amb una separació perimetral de 5 cm.

CRACTERÍSTIQUES CROMÀTIQUES

Les lletres i el logotip seran monocromàtiques, pintades sobre teixit micro perforat.

Pels tendals tons foscos setinats, dintre de les famílies dels grana, els blaus i els Grisos.

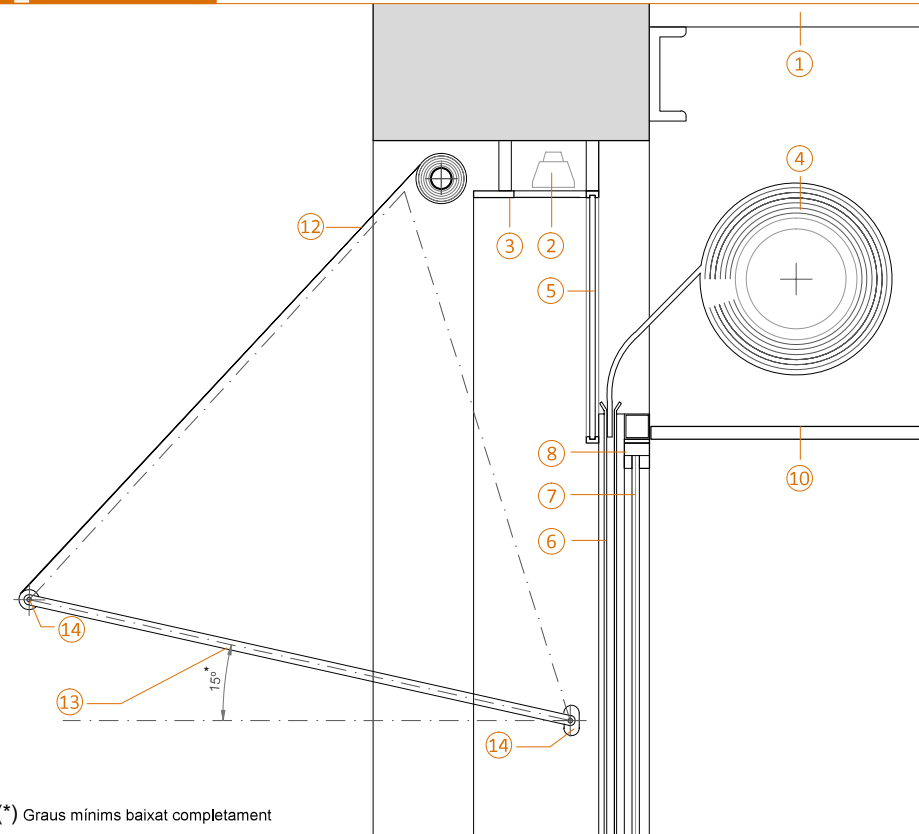
Color orientatiu en cada família:



(\*) La fusteria estarà situada en el mateix pla que la fusteria de l'entresòl. Gir mínim de la pedra de 15 cm.

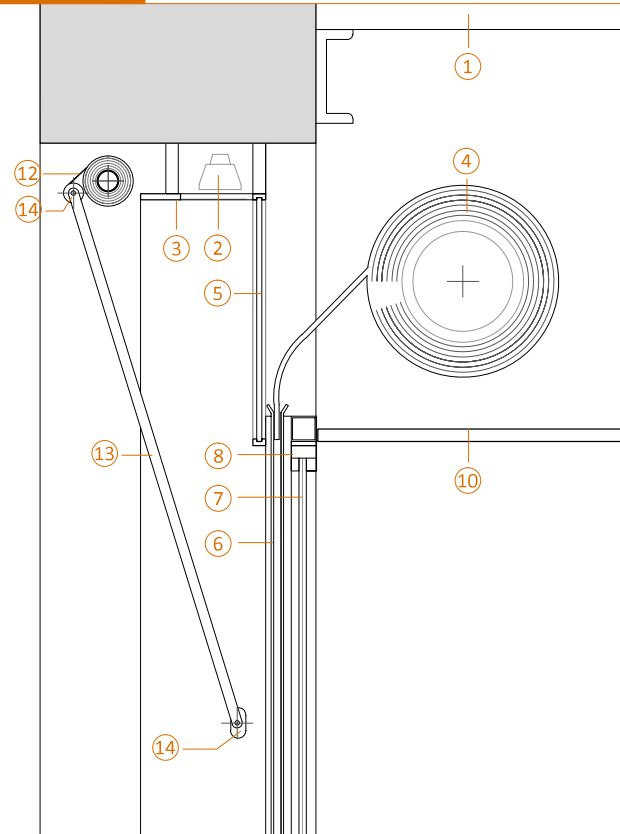
En el cas que hi hagi establiments emblemàtics, no s'aplicaran aquestes solucions. S'haurà d'anitzar

D\_Detall 1 E: 1/15



(\*) Graus mínims baixat completament

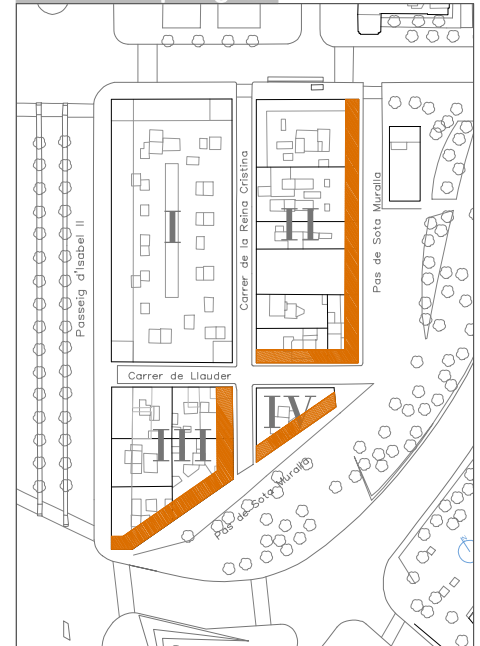
D\_Detall 2 tancat E: 1/15



Llegenda.

- ① Biga de fusta
- ② Inluminació
- ③ Perfil de platina 8 mm de xapa metàl·lica galvanitzada i pintada: Gris antracita
- ④ Persiana metàl·lica enrotllable, calada tipus "petxina"
- ⑤ Rètol en vidre pintat per darrera
- ⑥ Guia Persiana
- ⑦ Vidre
- ⑧ Fusteria metàl·lica pintada color: Gris antracita
- ⑨ Pedra de Monjuïc buixardada
- ⑩ Cel ras
- ⑪ Climatització
- ⑫ Tèxtil del tendal
- ⑬ Barra metàl·lica
- ⑭ Engranatge de gir
- ⑮ Lletres pintades sobre tela
- ⑯ Logotip pintat sobre tela

Ubicació tipologies.



El següent plànol especifica la zona on es pot aplicar cada tipologia, indicat amb el seu color corresponent.

En general la solució escollida ha de ser homogènia per a tot un mateix local.

Caldrà verificar la solució en cada cas concret.