



L'escola d'educació Infantil i Primària L'Univers iniciarà el curs 2015-2016 a les seves noves instal·lacions

- » La previsió és que les obres de construcció d'aquests nous equipaments al districte de Gràcia s'iniciïn el proper mes d'octubre
- » El projecte també inclou una escola bressol municipal, un passatge per a vianants que permetrà connectar els barris de Vila de Gràcia i el Camp d'en Grassot al districte de Gràcia i un aparcament soterrat que ja està en execució



» Introducció

Barcelona és una ciutat de cultura, coneixement, creativitat, innovació i benestar i que treballa per a la millora de la qualitat de vida dels seus ciutadans. Per aquest motiu, des de l'Ajuntament de Barcelona s'estan desenvolupant projectes per tal de reforçar aquestes polítiques i una d'elles és l'impuls de centres educatius a la ciutat.

Un exemple clar és la **decisió del govern municipal d'assumir la construcció de l'escola d'Infantil i Primària L'Univers, al districte de Gràcia**. A més, de l'execució d'aquest equipament educatiu, en l'àmbit també es construiran una **escola bressol municipal i un passatge per a vianants**. Actualment, s'estan executant les obres de l'aparcament soterrat.

Així, **l'Ajuntament de Barcelona destinarà un total de 6.072.798,81 euros euros per a la construcció d'aquest complex d'equipaments educatius que donarà servei a 537 alumnes en edats compreses entre els 4 mesos i els 12 anys**. A més, el consistori també ha assumit el cost de redacció de l'avantprojecte, el pla especial i el projecte bàsic i executiu de l'obra, que és de 401.000 euros.

En concret, el projecte contempla la construcció d'una escola bressol municipal, una escola de dues línies d'infantil i primària i, a més, un passatge de vianants que comunicarà els districtes de Gràcia i de l'Eixample. Els redactors són l'equip d'arquitectes Nogué, Onzain, López Arquitectes i **l'àmbit de la proposta és d'aproximadament 5.000 metres quadrats**.

Els equipaments es construiran en un solar situat al límit est del barri de Gràcia, a l'illa conformada pels carrers de Travessera de Gràcia, Tordera, Bailèn i Quevedo, en una zona de transició entre els barris de la Vila de Gràcia i el Camp d'en Grassot, al districte de Gràcia. En concret, al carrer de Bailèn, 225-231, i al carrer de Quevedo, 14-26.

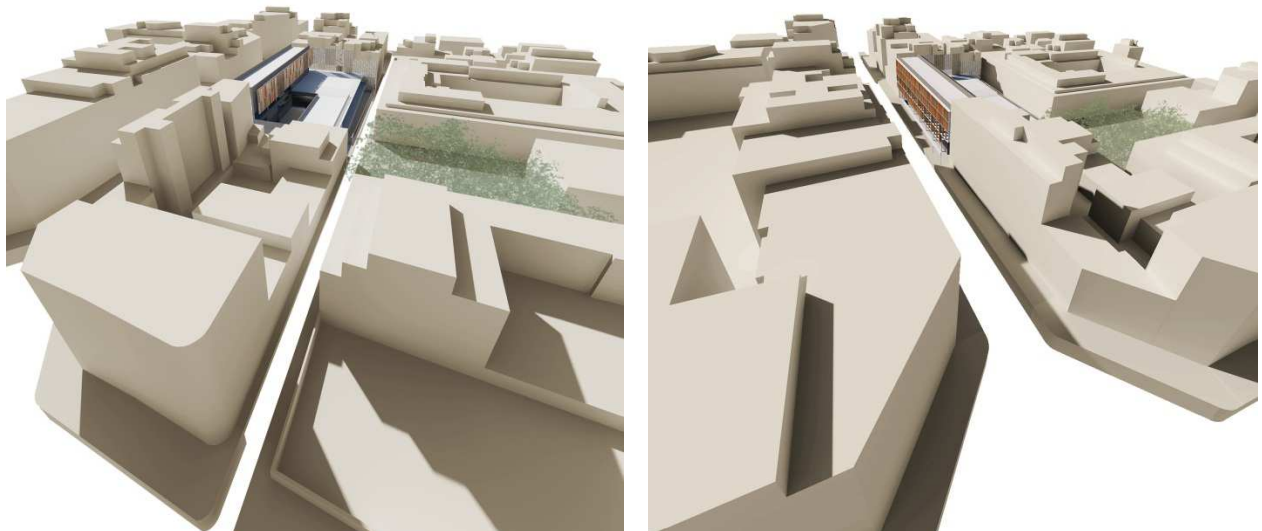
Les obres de l'escola bressol municipal i l'escola d'infantil i primària L'Univers s'iniciaran el proper mes d'octubre. El projecte executiu de l'edifici ja està aprovat inicialment i actualment està en exposició pública. Paral·lelament, per poder iniciar les obres el més aviat possible, s'estan licitant les actuacions previstes, de manera que **aquests equipaments educatius entraran en funcionament durant el curs 2015-2016**.

L'escola L'Univers va obrir de forma provisional, en mòduls prefabricats situats a la plaça del Poble Romaní, el curs 2009-2010 amb dos grups de P3. En aquests moments, acull alumnes fins a segon de primària.

» Una escola bressol i una d'educació infantil i primària que donaran servei a 537 alumnes

L'escola L'Univers ha estat una de les grans demandes veïnals del districte de Gràcia des de fa alguns anys. Per aquest motiu, el govern municipal ha decidit donar resposta a aquesta necessitat i invertirà un total de **6.072.798,81 euros** en la construcció d'aquest centre educatiu d'infantil i de primària, juntament amb la nova escola bressol municipal.

En la façana del carrer Quevedo, l'edifici comptarà amb planta baixa i una planta que acolliran l'escola bressol municipal i l'aulari de l'escola d'Infantil. Pel que fa a la façana del carrer de Bailèn, seran planta baixa més quatre plantes que acolliran l'aulari de primària i els elements comuns de l'escola.



- **Escola d'Educació Infantil i Primària L'Univers**

L'alumnat de l'escola d'Infantil i Primària L'Univers iniciarà el curs 2015-2016 en les noves instal·lacions del centre i podran abandonar els mòduls prefabricats instal·lats a la plaça del Poble Romà, en els que han estat els darrers cursos. El nou edifici compta amb planta baixa i quatre plantes i té prop de **3.978,64 m2 de superfície construïda**. Aquesta és una escola de dues línies amb capacitat per uns **450 alumnes**. La inversió prevista per a aquest espai és de **4.850.591,14 euros**.

La planta baixa d'aquest equipament educatiu acollirà el gimnàs (sala gran de gimnàs, escenari i magatzems) i el menjador-cuina. A més, també hi haurà un espai d'administració destinat a l'Associació de Mares i Pares d'Alumnes (AMPA), lavabos i espais per a les instal·lacions.

Pel que fa a la primera planta, aquesta comptarà amb els espais d'administració del centre i amb la biblioteca del mateix. En aquesta mateixa planta, estaran els espais

destinats a l'alumnat d'educació infantil amb 6 aules, lavabos, aula de psicomotricitat espai per tutoria, magatzem i serveis. També 6 aules exteriors infantils, un porxo i una zona de jocs per a l'alumnat d'educació infantil. A més, també acollirà algunes de les dependències de l'escola de primària, com són l'aula de plàstica, la d'informàtica, una aula complementària i els lavabos.

La segona planta compta amb els vestidors del gimnàs i una l'aula específica addicional d'educació primària. A més, també hi haurà una zona de jocs per als infants de primària, un porxo i una pista poliesportiva.

Les plantes tercera i quarta, que acullen l'escola primària, comptaran amb 12 aules, 2 aules de desdoblament, 2 aules de reforç, magatzems, lavabos, dos despatxos per fer tutories, vestidor i espai de serveis. Aquestes plantes descansen sobre la planta destinada a pista i pati i són les que permeten que el pati compti amb un gran porxo.

- **Escola bressol Univers**

L'escola bressol municipal L'Univers obrirà les seves portes durant el curs 2015-2016. Aquest equipament comptarà amb una superfície total construïda de **750,96 metres quadrats**, incloent un porxo de **59,87 metres quadrats**, i amb un pati de **140,52 metres quadrats**.

Aquesta nova escola bressol al districte de Gràcia tindrà una capacitat per a **87 alumnes de 4 mesos a 3 anys dividits en 6 grups**. La inversió serà d'**1.222.207,67 euros**. Disposarà de 6 aules, sala d'usos múltiples, menjador, cuina i rebost, lavabos adaptats, sala de professors, bugaderia, espai per guardar els cotxets, magatzems, vestuari, taller, espai per a la direcció del centre i espai per a instal·lacions.





El programa de l'escola es desenvolupa tot en planta baixa amb les estances principals, com són les aules i la sala de professorat, donant façana al pati de jocs que està orientat al sud-oest, de manera que es garanteix el correcte aïllament dels espais. La sala d'usos múltiples, que també actua de vestíbul del centre, s'obre al pati d'entrada.

Les aules compten amb un espai porxat de paviment de 3 metres d'amplada, que són la prolongació exterior de les aules que d'aquesta manera s'obren al pati que serà de sauló.

La franja interior és la destinada a administració i serveis i aquí se situen espais com la bugaderia, el magatzem i el taller. Pel que fa al vestidor i al despatx de direcció, estan situats a ambdós extrems d'aquesta franja de serveis. Alguns d'aquests espais se separen del passadís i la sala d'usos múltiples mitjançant parets vidriades per proporcionar una major sensació d'obertura.

» Es crea un nou espai públic de qualitat que millora la connectivitat entre barris del districte de Gràcia

La construcció dels centres educatius també suposa una **millora en l'espai públic a la zona**. I és que, gràcies a aquest projecte, **es crearà un nou passatge de vianants que permetrà la connectivitat entre els barris de la Vila de Gràcia i del Camp d'en Grassot**, al districte de Gràcia, tot connectant la plaça John Lennon amb el carrer de Bailèn.

A més, es farà una solució constructiva que facilitarà **l'accés als centres escolars a través d'aquest passatge**. Entre els edificis de l'escola bressol i el de l'escola d'infantil i primària, es crearà un pati central al que es podrà accedir a través del passatge i que servirà com a espai que donarà entrada als dos equipaments. D'aquesta manera, **infants i famílies poden esperar en un espai sense trànsit rodat a l'entrada o sortida de classe** i comptarà amb un banc corregut i una sèrie d'arbres plantats en dues grans jardineres.

Aquest espai també farà de pati infantil i d'espai al que s'aboquen visualment la sala d'usos múltiples de l'escola bressol i el menjador de l'escola. La proposta constructiva busca que l'espai pugui tenir el màxim d'hores de sol durant els mesos d'hivern.



» 41 centres educatius públics i concertats al districte de Gràcia

El districte de Gràcia compta actualment amb un total de 41 centres educatius públics o concertats per donar servei a les famílies de la ciutat de Barcelona. En concret són:

- 14 escoles públiques d'Educació Primària.
- 14 escoles concertades d'Educació Primària i Secundària.
- 2 escoles d'Educació Especial.
- 4 instituts.
- 7 escoles bressol municipals.