

**EL MACBA CREIX**



**NOUS ESPAIS I PLA D'USOS**



MUSEU  
D'ART CONTEMPORANI  
DE BARCELONA



## ÍNDEX

|  |    |
|--|----|
| LA PLAÇA DELS ÀNGELS: UNA ÀGORA<br>CREATIVA AL RAVAL PER A LA CIUTAT<br>DE BARCELONA | 03 |
| FINANÇAMENT I PRESSUPOST   | 05 |
| EL MACBA CREIX AMB MÉS ESPAIS<br>I NOUS SERVEIS PER AL VISITANT                      | 07 |
| CALENDARI  | 32 |
| EQUIP  | 33 |

EL MACBA CREIX



## LA PLAÇA DELS ÀNGELS: UNA ÀGORA CREATIVA AL RAVAL PER A LA CIUTAT DE BARCELONA

—  
*El MACBA fa de Barcelona una de les capitals de l'art i la cultura contemporanis*

El Museu d'Art Contemporani de Barcelona (MACBA) va néixer el 1995 en el marc d'una reforma urbanística profunda del barri del Raval. Des del principi, la seva ubicació al centre de la ciutat de Barcelona ha estat un privilegi per a un museu d'art contemporani que vol ser part de la transformació intel·lectual, social i econòmica del seu entorn.

El 2013, divuit anys després de la seva inauguració, l'Ajuntament de Barcelona cedeix els edificis del Convent dels Àngels al MACBA per a ús museístic, uns espais que sumen un total de 1.796 m<sup>2</sup> útils.\* L'adscripció d'aquests espais, juntament amb la reserva del solar ocupat avui per la Capella del carrer de Montalegre per a la futura ampliació del Museu, ha donat lloc a una acurada reflexió sobre tot el conjunt que, un cop posat en marxa el pla d'usos presentat, permetrà ampliar i diversificar la programació (d'exposicions i d'activitats) i els usos del Museu d'acord amb les necessitats dels públics d'avui.

Fruit d'aquesta reflexió i de la història viscuda, el MACBA es referma en la seva voluntat de fer de Barcelona una de les capitals de l'art i la cultura contemporanis. Amb aquest propòsit:

- S'implica en el barri del Raval, la ciutat de Barcelona i tots els seus públics
- Produeix coneixement i investiga
- Es connecta amb els contextos locals
- Reafirma el seu caràcter i posicionament internacional

D'aquesta voluntat en sorgeixen les línies d'investigació i el programa pel període 2014-2016, definit per l'equip d'investigació del Museu i presentat el febrer d'aquest any.

Aquest pla d'usos és, doncs, conseqüència del model de Museu i del programa que aquest vol desplegar a mitjà i llarg termini.

\*Els espais del MACBA comprenen ara un total de 19.993 m<sup>2</sup> útils.



EL MACBA CREIX



## FINANÇAMENT I PRESSUPOST

El cost total d'aquestes obres és de 2 milions d'euros, que es finançaran, en la major part, amb una aportació extraordinària a aquest efecte d'1,5 milions d'euros realitzada per l'ICUB, Ajuntament de Barcelona; el mig milió restant l'aportarà el MACBA.

El MACBA està gestionat mitjançant un Consorci creat el 1988 i integrat, actualment, per la Generalitat de Catalunya, l'Ajuntament de Barcelona, el Ministeri de Cultura i la Fundació MACBA. Des d'aleshores el Museu ha esdevingut una institució capdavantera en la difusió de l'art i les pràctiques culturals contemporànies, l'impacte de la qual ha contribuït a identificar Barcelona i Catalunya amb un escenari d'innovació.









---

## EL MACBA CREIX AMB MÉS ESPAIS I NOUS SERVEIS PER AL VISITANT

La cessió dels nous espais passa a dibuixar un nou escenari format pels diversos edificis que configuren l'entorn de la plaça dels Àngels i per la mateixa plaça. Per tal de maximitzar els usos d'aquests espais i arribar als diferents públics, s'ha plantejat un seguit d'intervencions que prioritzen la millora en les circulacions, en la relació entre els diversos espais i en la seva accessibilitat en tots els sentits.

Aquestes accions, sempre respectuoses amb la història i l'autoria del recinte, posaran un èmfasi especial en allò que afecta els vincles de l'activitat del Museu amb la ciutat i els seus públics.

---

*Aquests tres espais donaran accés a noves pràctiques artístiques per a nous públics mitjançant la intensificació dels continguts del Museu*

EL MACBA CREIX

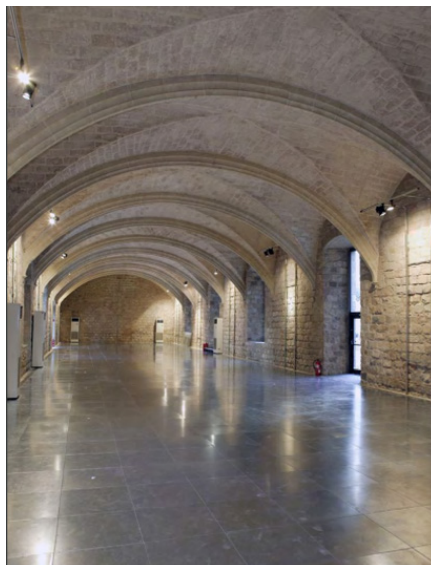


## NOUS ESPAIS EXPOSITIUS DEL MACBA

La Capella i les dues sales d'exposicions del Convent dels Àngels permetran ampliar el ventall de propostes i formats expositius del Museu. Aquests tres espais, que estaran connectats entre si, es dedicaran principalment a la programació de mostres temporals i performatives que donaran accés a noves pràctiques artístiques per a nous públics mitjançant la intensificació dels continguts del Museu.

La programació expositiva simultània a les dues bandes de la plaça començarà el 9 de setembre de 2014 amb la inauguració de *Nonument* a la sala d'exposicions del Convent dels Àngels. El mes de novembre, la Capella acollirà la mostra dedicada a l'artista israeliana Sigalit Landau.

L'enderroc del volum construït a l'entrada de la Capella possibilitarà la creació d'un nou punt d'atenció al visitant al principi de la plaça i facilitarà també el trànsit entre tots els edificis. A través d'un dels edificis renaixentistes de la ciutat, el MACBA donarà la benvinguda a tots els seus visitants.



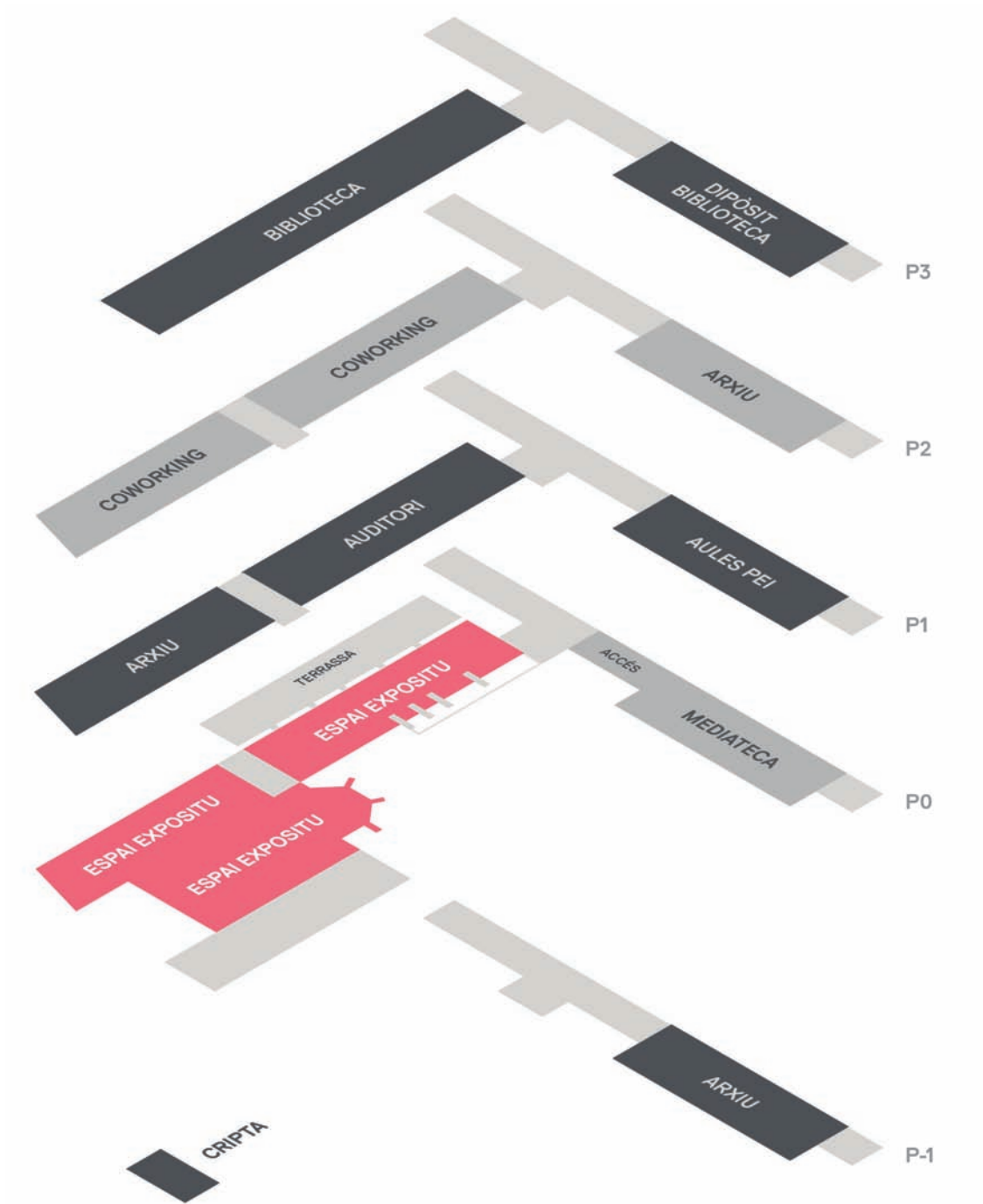
—  
*La programació expositiva simultània a les dues bandes de la plaça començarà el 9 de setembre de 2014 amb l'exposició Nonument i el mes de novembre amb la mostra dedicada a Sigalit Landau*







EL MACBA CREIX



## CONSOLIDACIÓ I AMPLIACIÓ DEL CENTRE D'ESTUDIS I DOCUMENTACIÓ (CED), QUE COMPTARÀ AMB UNA MEDIATECA A PEU DE CARRER

—  
*El Centre d'Estudis i Documentació comptarà amb una Mediateca, espais de co-working i aules per als estudiants del PEI, entre d'altres equipaments*

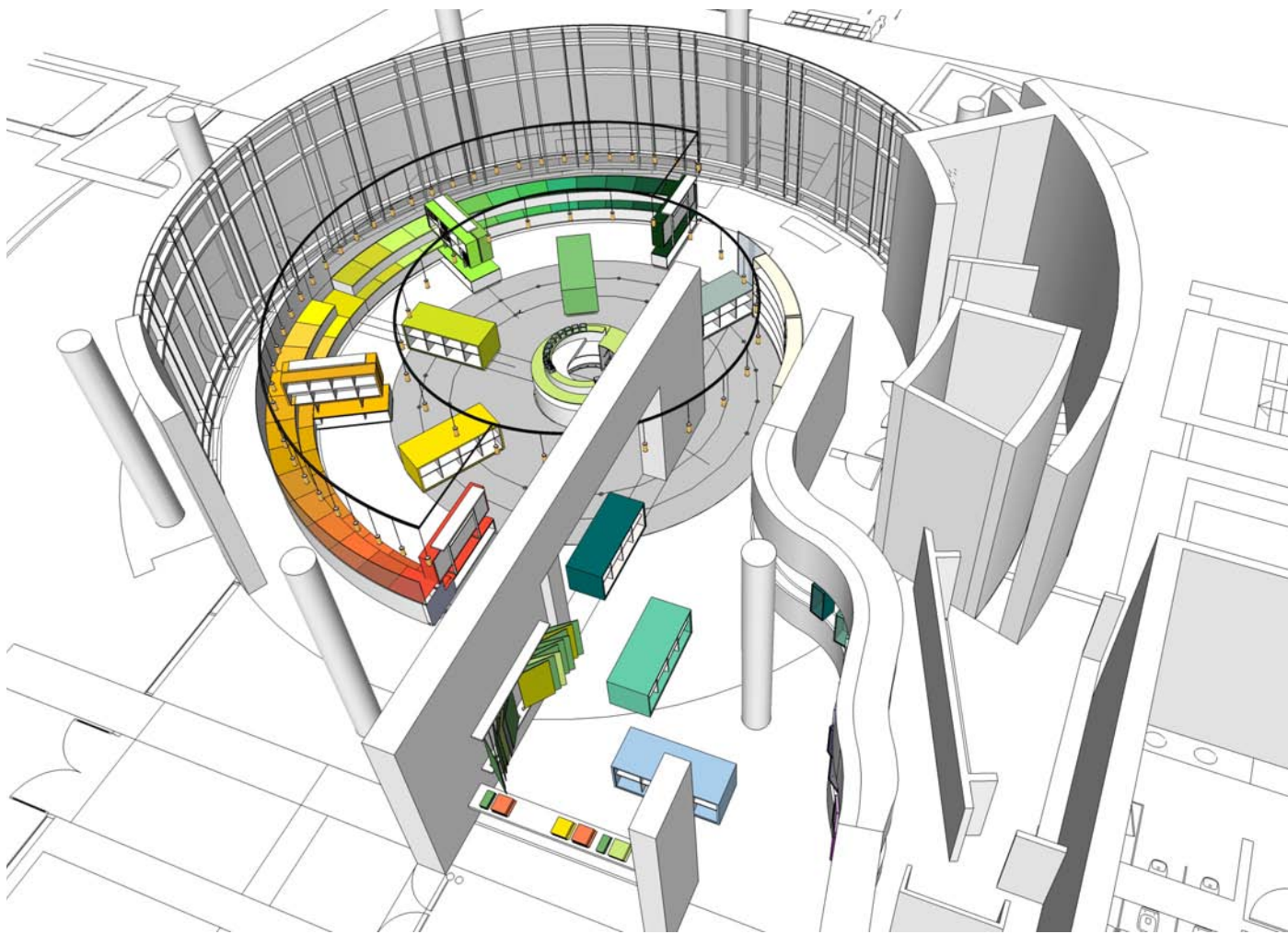
El Centre d'Estudis i Documentació del MACBA, en funcionament des de desembre de 2007, recull i transmet el coneixement generat per les investigacions i els projectes que desenvolupa el Museu des de la seva creació, i és un centre de referència internacional en l'estudi de l'art i la cultura contemporanis.

Amb la incorporació dels nous espais, el CED disposarà de més de 1.500 m<sup>2</sup> per als seus usuaris. Per tal de connectar els fons del Museu amb els públics d'educació superior, especialitzats o simplement els que es volen endinsar en el món de l'art i la cultura contemporanis, el MACBA comptarà amb una Mediateca a peu de carrer, espais de *co-working*, noves aules polivalents per als estudiants del Programa d'Estudis Independents (PEI), un Auditori (que se suma al ja existent a l'edifici Meier) i noves dependències tècniques destinades a la catalogació, l'estudi i l'arxiu dels fons del Museu.

A partir de l'abril de 2015, l'edifici del CED disposarà d'una nova entrada situada en la connexió amb la plaça de les Caramelles. Aquesta intervenció permetrà activar amb un nou ús i topografia els espais actualment deprimits de la plaça.







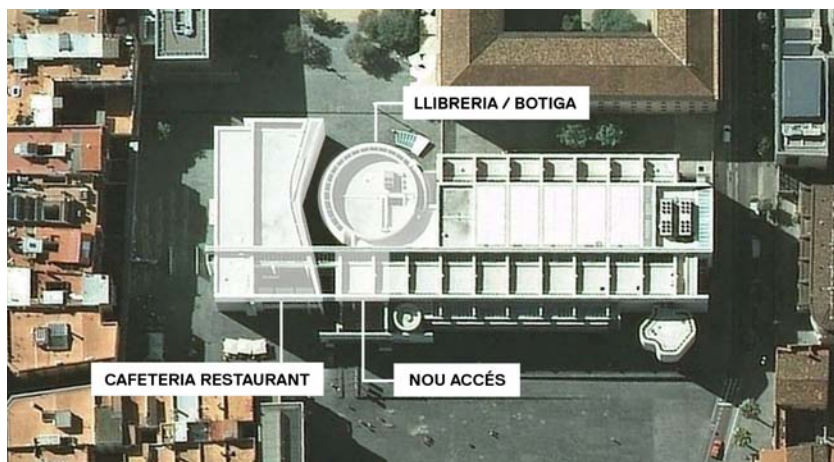


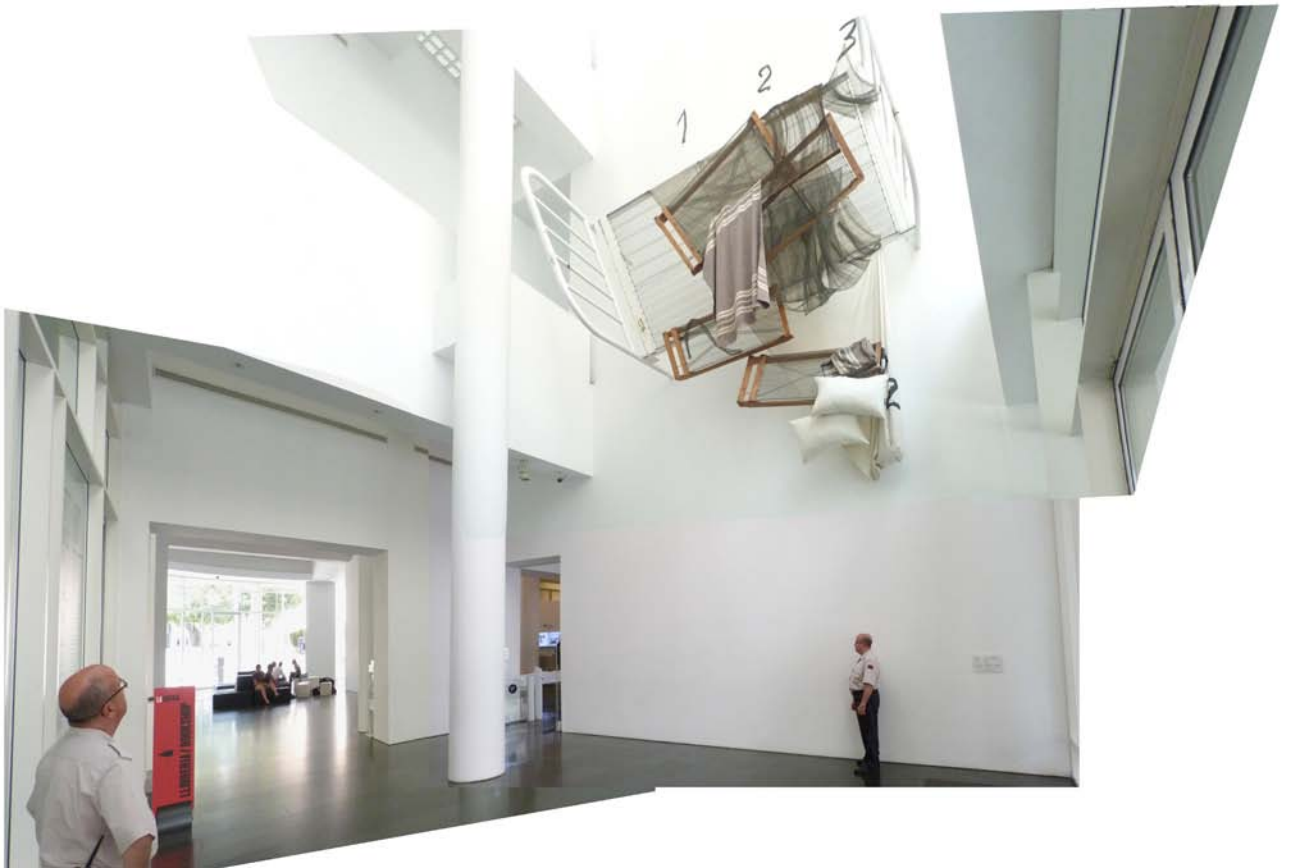
## L'EDIFICI MEIER TINDRÀ UNA CAFETERIA-RESTAURANT, UN NOU ACCÉS I UNA NOVA UBICACIÓ PER A LA SEVA LLIBRERIA-BOTIGA

L'edifici Meier també serà objecte d'algunes reformes per optimitzar-ne l'encaix en aquest marc general: s'ampliarà la seva oferta de serveis i s'hi incorporarà una gran porta d'accés. Aquesta obertura, practicada a la paret lateral de l'actual vestíbul –concretament sota l'obra *Rinzen* d'Antoni Tàpies– deixarà un espai diàfan que permetrà tenir una visió completa de l'atri des de la mateixa entrada.

Per posar en valor la importància dels tallers familiars i la missió pedagògica del Museu, l'edifici acollirà per primer cop un espai educatiu permanent on es desenvoluparan els tallers del programa «MACBA en família» i les activitats que tenen per objectiu acostar l'art i la cultura contemporanis al públic infantil i juvenil. El Programa d'Educació del MACBA ha comptat aquest curs 2013-2014 amb més de 18.000 visitants d'escoles d'arreu de Catalunya i ha organitzat més de 115 tallers familiars.

La llibreria-botiga del Museu s'ubicarà a l'actual vestíbul circular a partir de novembre de 2014, mentre que l'espai que ara ocupa la llibreria es perllongarà fins a la plaça de Joan Coromines i serà ocupat per una cafeteria-restaurant actius des d'abril de 2015.





—  
*El nou accés permetrà  
tenir una visió completa  
de l'atri des de la mateixa  
entrada*



EL MACBA CREIX





—  
*L'edifici Meier tindrà una  
nova cafeteria-restaurant  
i una nova ubicació per a  
la seva llibreria-botiga*



EL MACBA CREIX

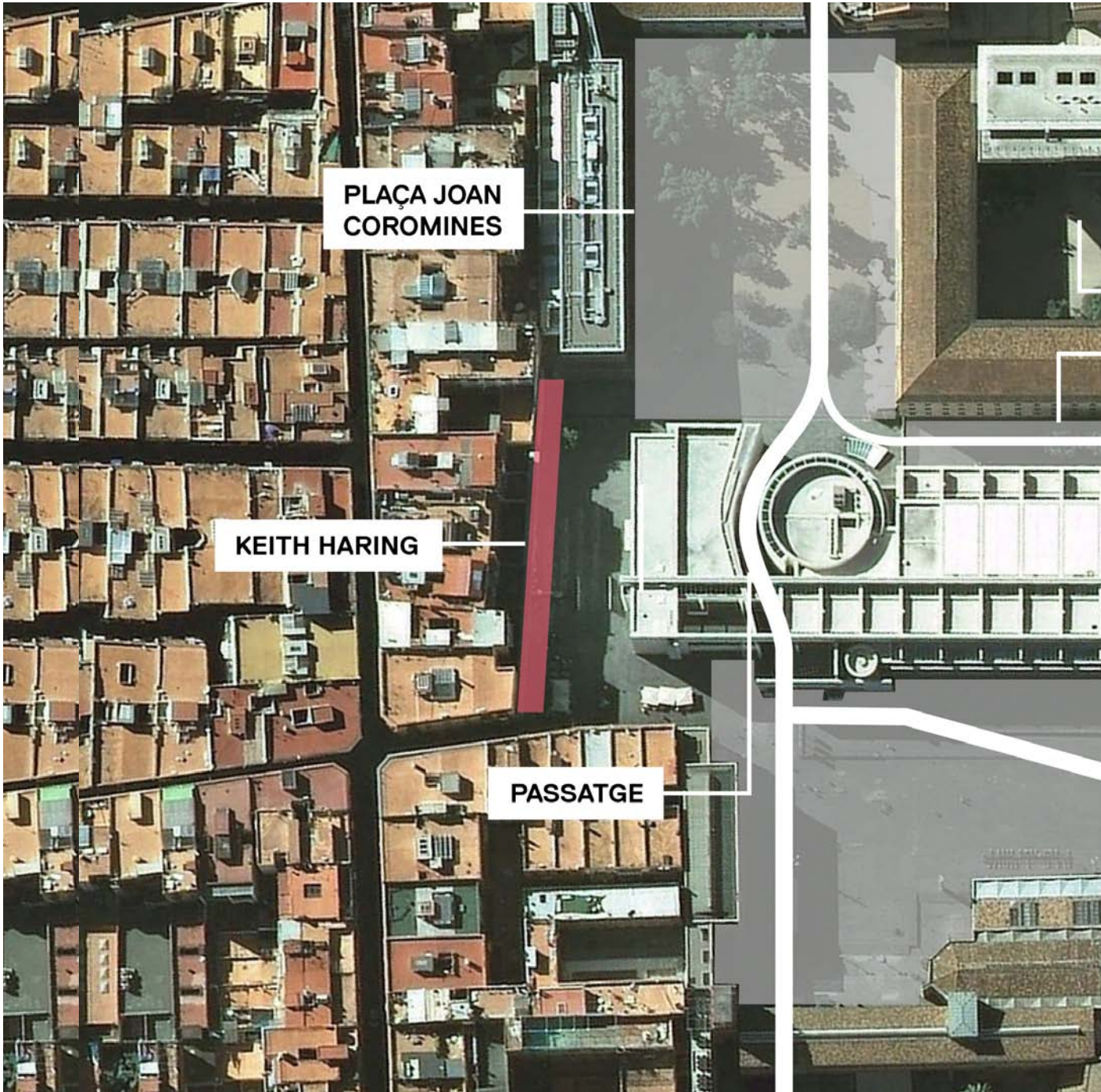


La nova ubicació de la llibreria i la zona destinada a cafeteria-restaurant tenen per objecte qualificar el passatge que connecta la plaça dels Àngels amb la plaça de Joan Coromines. Per tal d'activar-hi el trànsit de vianants i afavorir-ne la connexió, s'obre una façana transparent que dialoga amb la façana actual del vestíbul i facilita la relació dins-fora en els nous usos. D'altra banda, s'han estudiat els problemes d'accessibilitat existents i es proposa crear un nou accés al nivell del podi des del carrer de Joaquín Costa, amb la construcció d'una rampa a la banda esquerra de l'entrada actual del Museu.

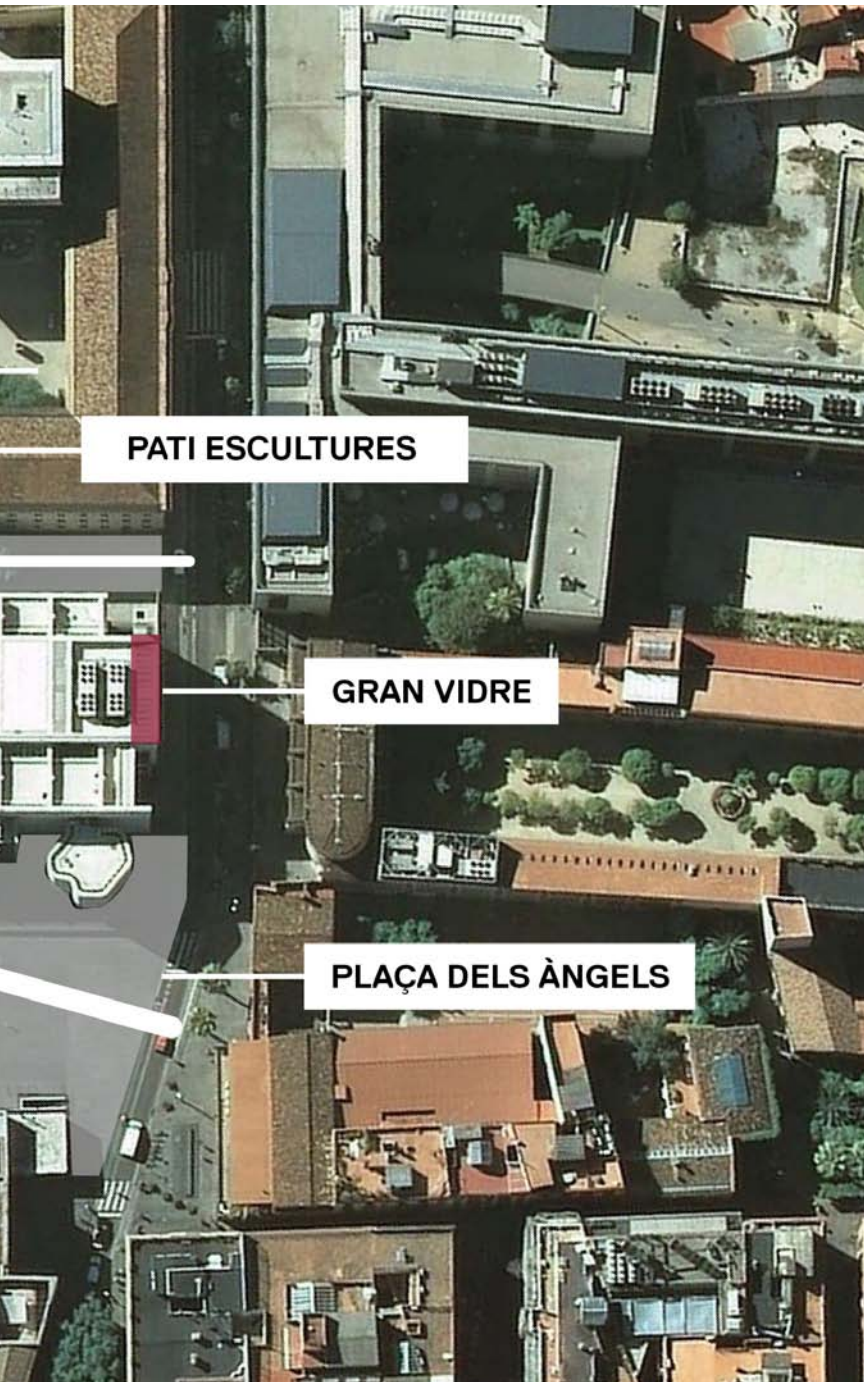
Aquest enllaç amb la plaça de Joan Coromines s'ha treballat de manera coordinada amb el projecte de millora d'aquesta plaça iniciat per l'Ajuntament de Barcelona. Recentment, el MACBA ha implementat una sèrie de mesures per emfasitzar la relació amb l'espai urbà en diversos punts del seu perímetre, com és el cas de la reinstal·lació del mural de Keith Haring i la creació de l'espai expositiu El Gran Vidre, que aquest estiu ofereix la mostra *Los pies que faltan*, de Javier Codesal, a través d'un gran aparador visible des del carrer de Montalegre. Juntament amb el CCCB s'estudiarà l'obertura de l'espai que separa les dues institucions (conegut com a «pati de les escultures») i que s'ha de convertir en un nou accés.











—  
*Recentment, el MACBA ha implementat una sèrie de mesures per emfasitzar la relació amb l'espai urbà en diversos punts del seu perímetre, com és el cas de la reinstal·lació del mural de Keith Haring i la creació de l'espai expositiu El Gran Vidre, que aquest estiu ofereix la mostra Los pies que faltan, de Javier Codesal.*

EL MACBA CREIX





## CONNEXIÓ DE LA PLAÇA DELS ÀNGELS AMB LA PLAÇA DE LES CARMELLES

—  
*La nova entrada al Centre  
d'Estudis i Documentació  
(CED) connectarà la plaça  
dels Àngels amb la plaça  
de les Carmelles*

A la plaça dels Àngels, per la banda on el Convent deixa un espai públic obert amb el Centre d'Estudis i Documentació, es proposa obrir-hi el pas, tancat des de la seva construcció, de manera que s'estableixi una connexió permanent amb la plaça de les Carmelles.

Amb aquesta intervenció, quedarien connectades i obertes al trànsit de vianants sis places públiques del barri del Raval. D'altra banda, i per tal de millorar els accessos i recuperar la part deprimida de la façana del Convent dels Àngels, es faran intervencions a petita escala com millores en la il·luminació de la plaça i del mobiliari urbà, la construcció d'una rampa suau i la reducció de l'actual volum construït que configura l'entrada del pàrquing.



EL MACBA CREIX





---

## LA PLAÇA DELS ÀNGELS ES CONVERTIRÀ EN UNA ÀGORA ON CONFLUIRAN EL BARRI, LA CIUTAT I ELS SEUS USUARIS

La plaça dels Àngels es converteix en el centre de gravetat del Museu, que la integrarà puntualment en la seva programació per dinamitzar el contacte amb nous públics. La nova configuració de l'espai museístic al voltant de l'espai públic ha de generar prou tensió creativa i ha d'afavorir la programació d'una nova tipologia de continguts amb fórmules més obertes i participatives.

Ubicada al centre històric de Barcelona, la plaça dels Àngels s'inscriu en la tradició mediterrània de «plaça dura», i serveix com a punt de trobada que acull de manera natural grans esdeveniments ciutadans. De la mà del Museu, la plaça esdevindrà una àgora cultural: un espai de trobada on tinguin lloc puntualment exposicions efímeres, activitats a l'aire lliure, projeccions i esdeveniments especials, com en el cas de la passada Nit dels Museus, que va congrega més de 14.000 persones.

---

*La plaça dels Àngels es  
convertirà en una àgora  
creativa*



---

## EL CAMPUS RAVAL: UN NOU CAMPUS CULTURAL AL CENTRE DE LA CIUTAT

La configuració urbanística futura d'aquesta zona del Raval, on hi ha dos centres universitaris (la Facultat de Geografia, Història i Filosofia de la Universitat de Barcelona i la Facultat de Comunicació Blanquerna de la Universitat Ramon Llull) i dos dels equipaments culturals més importants de la ciutat (MACBA i CCCB), dibuixa un escenari en el qual caldrà potenciar el treball conjunt de totes aquestes institucions per aprofitar inèrcies i afavorir la creació d'un nou campus cultural al centre històric de Barcelona.

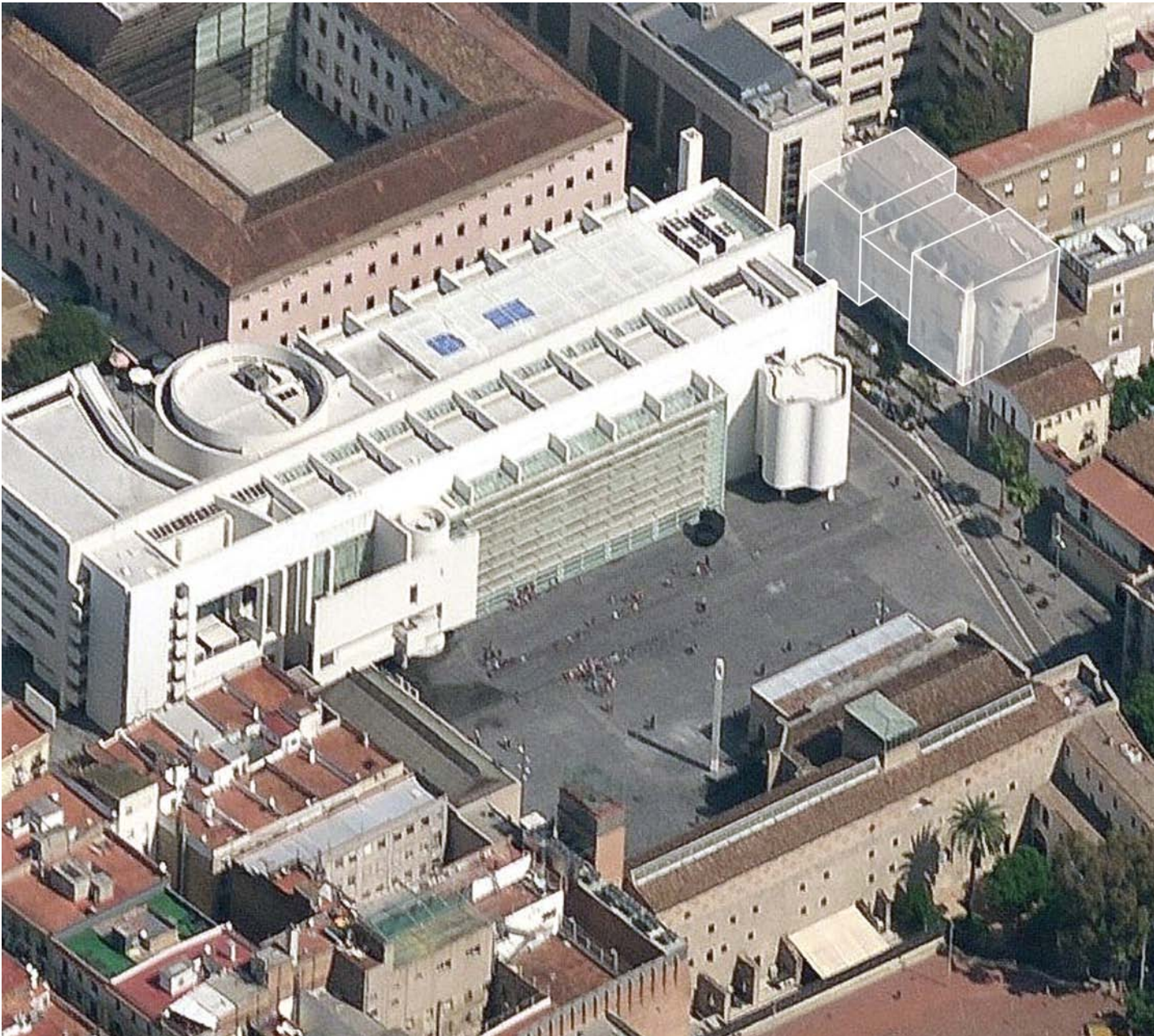
La proximitat d'aquestes institucions i la seva estreta relació, atès que comparteixen un mateix espai públic, obre un ventall de possibilitats en què la conjunció de tots els esforços emprats ha de servir per donar accés a la cultura als ciutadans i als visitants de Barcelona, així com per revaloritzar el patrimoni cultural del barri i reforçar les potencialitats d'aquesta transformació urbanística, incidint en el rol d'aquests equipaments dins el projecte de Raval Cultural impulsat per Ciutat Vella.

---

*El MACBA col·labora amb el CCCB, la Universitat de Barcelona i la Universitat Ramon Llull per fer d'aquesta àrea un Campus Raval d'alta intensitat cultural i creativa*



EL MACBA CREIX





---

## UN NOU ESPAI PER A LA COL·LECCIÓ DEL MUSEU

La Capella del carrer de Montalegre, que actualment delimita en aquest carrer l'antic conjunt del Convent de la Misericòrdia, és l'espai destinat a la futura ampliació del MACBA. Aquest espai permetria construir-hi un edifici de nova planta d'uns 3.000 m<sup>2</sup> (1.500 m<sup>2</sup> expositius) que es destinarien a l'exhibició de manera permanent de la Col·lecció MACBA.



● **FASE 1A**  
Sept. - Dec. 2014

● **FASE 1B**  
Ene. - Abr. 2015

● **FASE 1C**  
Ene. - Jun. 2015

● **FASE 2**

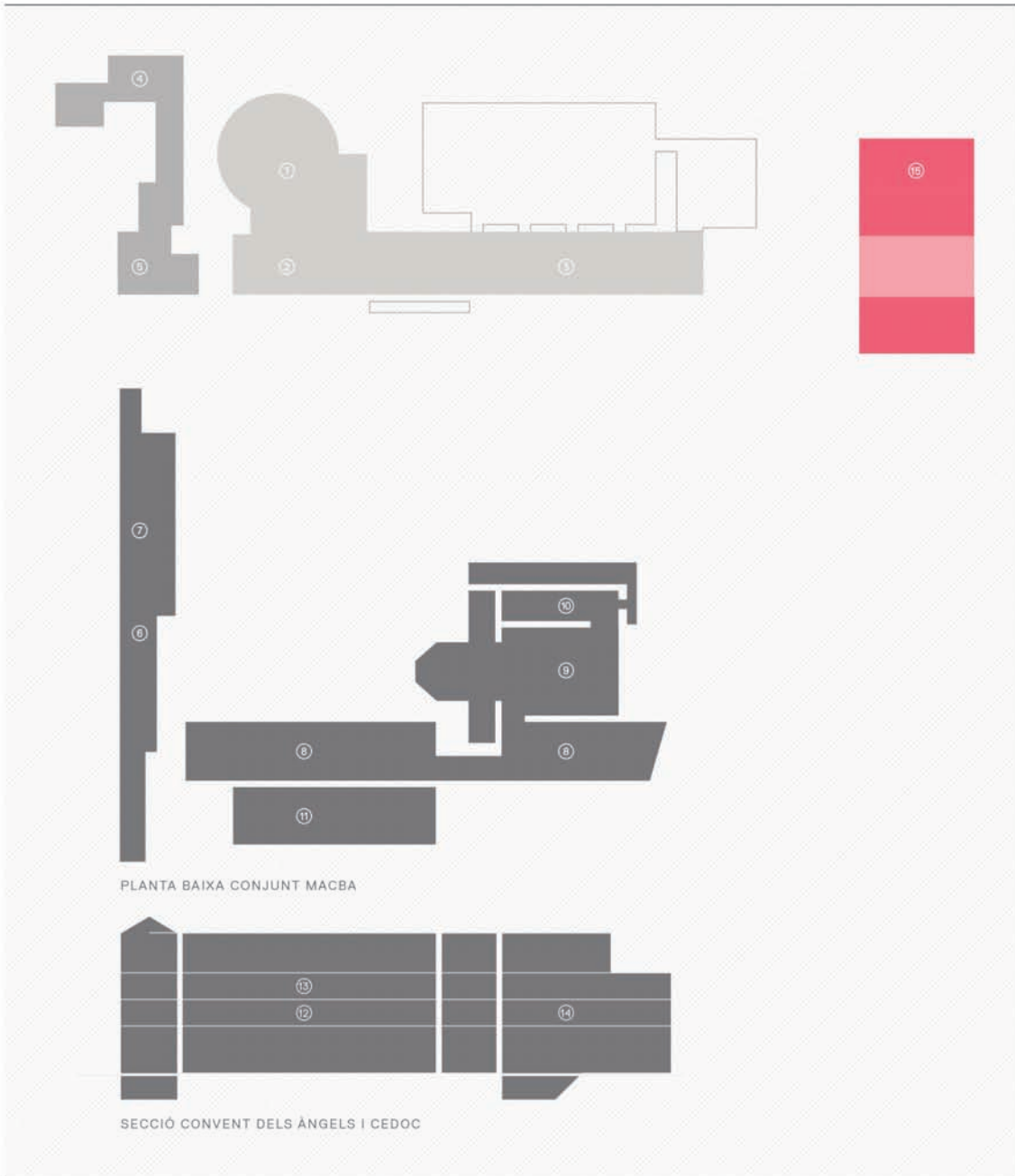
- ① LLIBRERIA
- ② NOU ACCÉS
- ③ ATRI

- ④ RESTAURANT
- ⑤ CAFETERIA

- ⑥ CED
- ⑦ MEDIATECA
- ⑧ EXPOSICIONS
- ⑨ ESPAI EXPOSITIU POLIVALENT
- ⑩ INFORMACIÓ I TICKETING
- ⑪ TERRASSA

- ⑫ AUDITORI
- ⑬ CO-WORKING
- ⑭ ARXIU

- ⑮ COL·LECCIÓ MACBA



## **EQUIP**

Direcció: Isabel Bachs

Coordinació: Òscar Agüera

Assessorament: Richard Meier & Partners

Coordinador general: Gabriel Robert i Bernús

Equip d'arquitectura tècnica: Josep Lluís Gil.  
Asesoría y Gestión de Proyectos y Obras HG, S.L.

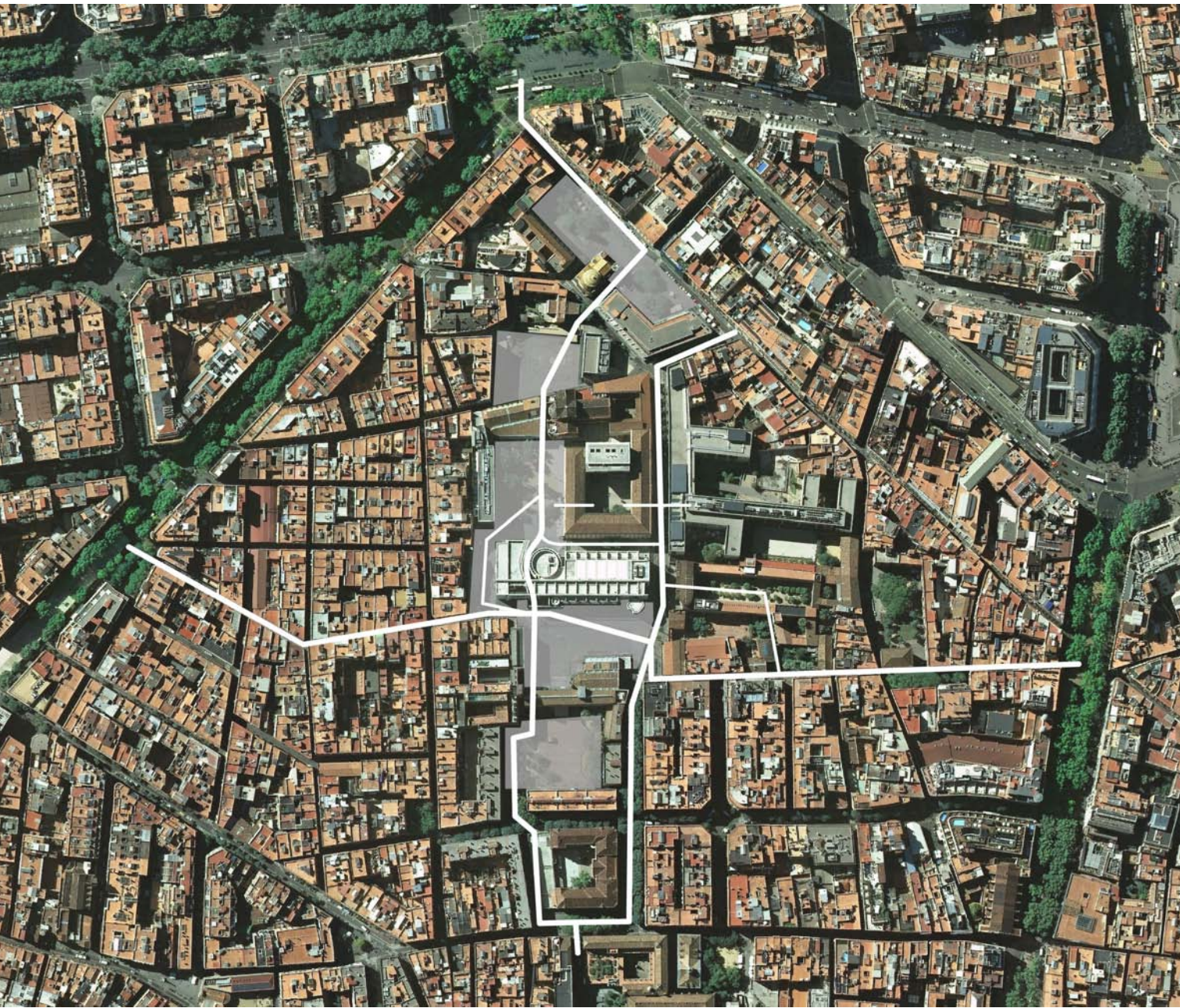
Equip d'arquitectura i assessorament estructural:  
Eskubi Turró Arquitectes, S.L.P.

Equip d'arquitectura i interiorisme:  
Llamazares Pomés Arquitectura S.L.P.

Equip d'urbanisme: Espinàs i Tarrasó S.C.P.

Assessorament en instal·lacions: AC Arquitectes.  
Amaya Arizmendi i Ingrid Cardelús











MUSEU  
D'ART CONTEMPORANI  
DE BARCELONA

Contacte premsa:

93 481 33 33

93 481 33 54

[press@macba.cat](mailto:press@macba.cat)