

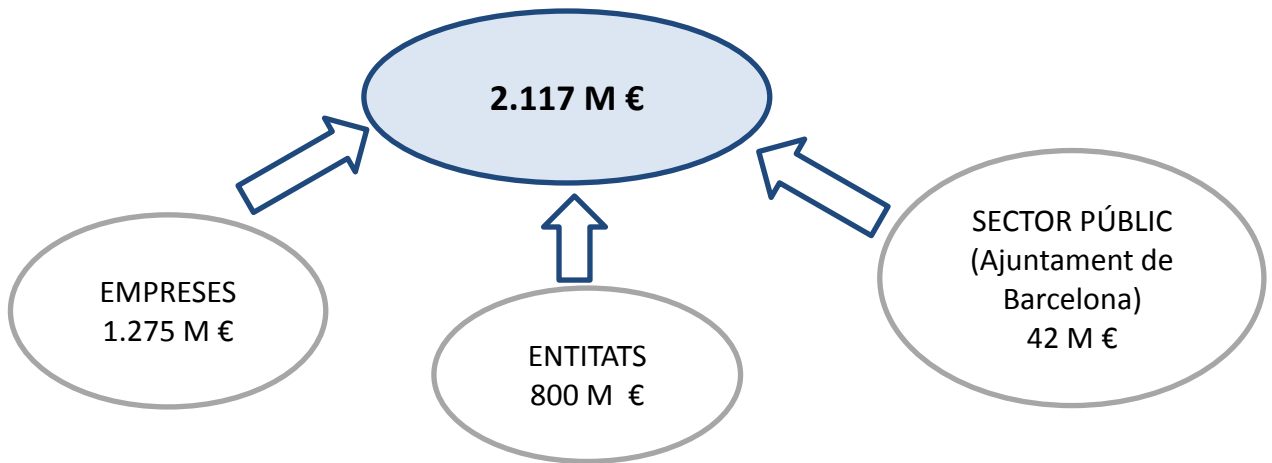


## Estudi de l'impacte del sector esportiu a la ciutat de Barcelona: indicadors econòmics, laborals i socials

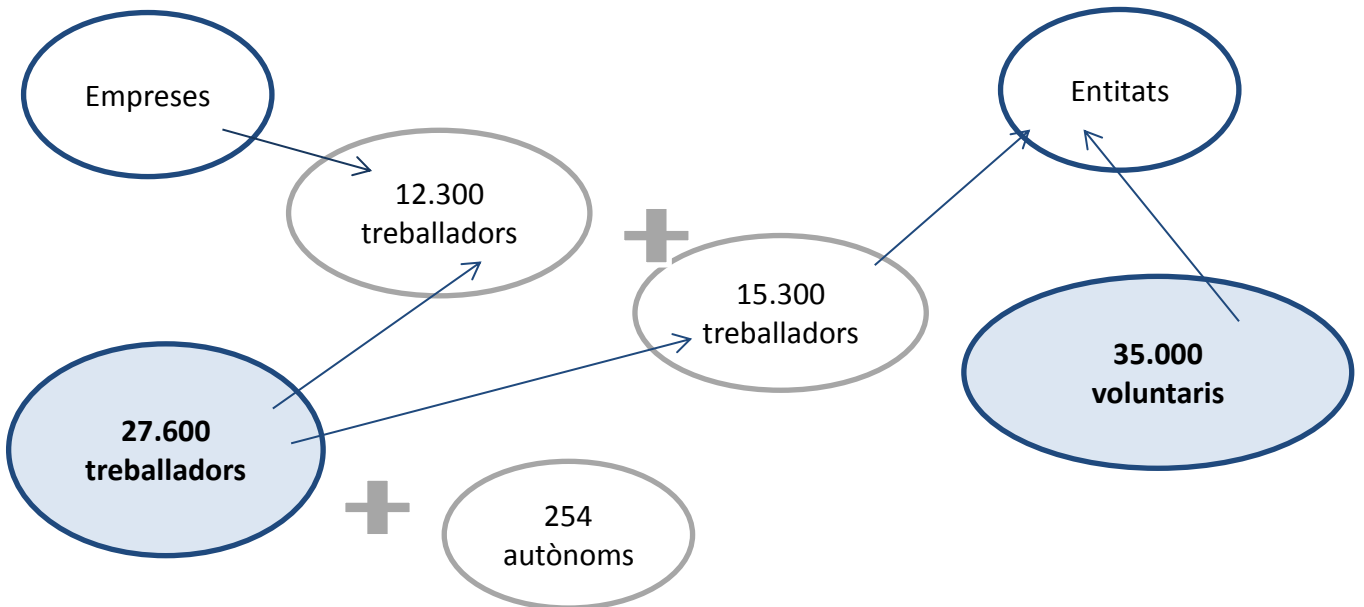
- Es tracta del primer estudi d'aquestes característiques que recull dades d'activitat del sector.
- Prop de 2.000 empreses, més de 2.500 entitats, 2.117 milions d'€ de facturació, 27.600 empleats i 35.000 voluntaris són algunes de les xifres que conformen l'univers del sector esportiu a Barcelona.

## IMPACTE ECONÒMIC I LABORAL

- El sector econòmic esportiu a Barcelona està format per:
  - 1.892 empreses i 254 professionals autònoms.
  - 2.517 entitats (el 78% de les quals són clubs o associacions esportives).
- El volum de facturació ascén a 2.075 milions d'euros d'€, uns 5'8 milions d'euros diaris. Sumant el pressupost municipal destinat a esports, la xifra final arriba a 2.117 milions d'euros.
- Del conjunt d'empreses, 1.250 han estat constituïdes després de l'any 2.000, i 416 empreses després de l'any 2010: en plena època de crisi, el sector ha esdevingut motor de creixement econòmic a la ciutat.
- Entre el sector mercantil i l'associatiu treballen 27.600 persones assalariades, a les quals cal afegir 254 autònoms. A més, el sector associatiu compta amb el suport d'uns 35.000 voluntaris.
- L'estructura empresarial del sector esportiu és molt superior al de la resta de sectors a Catalunya: un 29,37% de les empreses esportives tenen més de 10 treballadors, enfront un 5'2% de la resta de sectors.
- El 26'3% de les empreses esportives de Barcelona són exportadores, enfront un 7% general a Catalunya.



Font: explotació de registre mercantil i cens d'entitats i enquestes a empreses i entitats



## SECTOR EMPRESARIAL

- El conjunt de les empreses esportives a Barcelona gestionen 1.275 milions d'euros.

Núm. empreses	Treballadors	Vendes
1.892 empreses	12.300 treballadors	1.275 M €
75 EMPRESES INDUSTRIALS	3,8%	7,8%
496 EMPRESES COMERCIALS	22,0%	37,0%
1.321 EMPRESES DE SERVEIS	74,2%	55,2%

- Sobre els tres grans sectors d'activitat empresarial esportiva a Barcelona:
  - 75 empreses industrials tenen un 3'5% dels treballadors del sector, i facturen un 7'8% del total.
  - 1.321 empreses de serveis tenen un 74'1% dels treballadors del sector, i facturen un 55'2% del total.
  - 496 empreses comercials tenen un 22% dels treballadors del sector, i facturen un 37% del total.
- Les activitats empresarials més destacades són les dedicades a activitats esportives d'entrenament i gimnàs (41'9%), i el comerç d'articles esportius (26,2%).

Activitats principals de les empreses de l'esport (segons CCNAE)

%	Activitat Principal
41,9	Activitats esportives, gimnàs i d'entreteniment
26,2	Comerç d'articles esportius, culturals, electrònics
8,0	Gestió d'instal·lacions esportives
5,6	Publicitat, consultoria i màrqueting
4,1	Lloguer i activitats de transport recreatiu
2,6	Formació
2,6	Construcció i serveis immobiliaris
2,5	Fabricació articles d'esport
1,9	Activitats jurídiques
0,8	Serveis sanitaris
0,8	Indústria tèxtil
0,8	Serveis informàtics
0,7	Fabricació, venda i reparació de vehicles de motor, navals i accessoris
0,7	Edició
0,4	Serveis turístics
0,3	Altres
<b>1.892</b>	<b>TOTAL</b>

Retrat robot de l'empresa d'esports a Barcelona



4 treballadors (mediana\*), 6'5 treballadors (mitjana)



284.000 facturació anual (mediana\*), 674.000 (mitjana)



42% Serveis d'activitats esportives  
26% Comerç (indumentària i complements )



El 66'1% ha estat constituïda després de l'any 2.000. D'aquestes, una de cada 3 ho ha estat a partir del 2010.

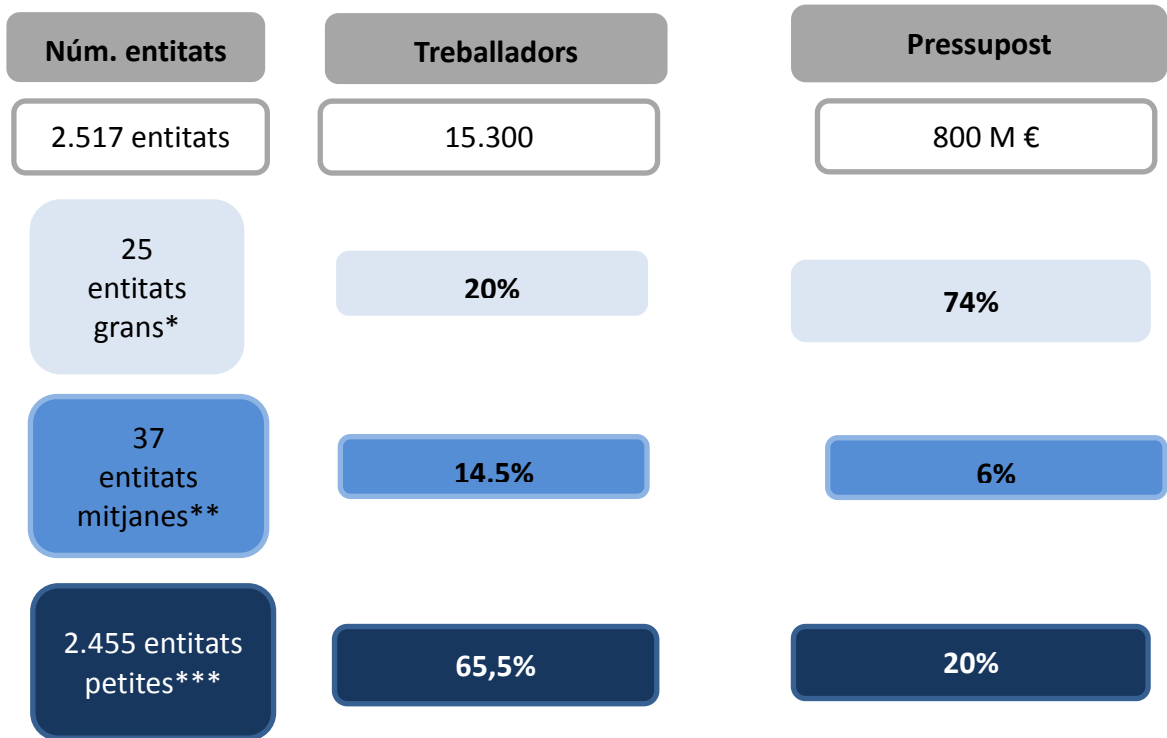


Barcelona, seu central de l'empresa

\*valor de la variable de posició central en un conjunt de dades ordenades.

## SECTOR ENTITATS

- El conjunt de les entitats de l'esport de Barcelona gestionen 800 M d'€



\*Empreses que gestionen cadascuna d'elles un pressupost d'entre 3 i 15 milions d'euros, i compten fins a 500 treballadors.

60 treballadors.

\*\*\*Empreses que gestionen cadascuna d'elles un pressupost que no supera els 25.000 euros anuals, i que compten bàsicament amb voluntaris com a personal.

- El 50% de les entitats gestiona menys de 25.000 €; i el 68,5% menys de 100.000 € anuals.
- S'estima que el conjunt del teixit associatiu de Barcelona ocupa 15.300 treballadors remunerats.
- El 66'1% de les entitats són anteriors a l'any 2.000; el 22'6% van ser constituïdes entre l'any 2.000 i el 2.009; i un 11'3% són posteriors al 2010.
- En el conjunt de la ciutat, hi ha 35.000 voluntaris col·laborant amb el teixit associatiu de l'esport.
- Un 7% dinamitza a més de 1.000 socis.
- Aproximadament, un 77% dels esportistes vinculats a una entitat en són socis.
- Un 77'5% competeixen a nivell federatiu, i un 33'3% a nivell internacional.

### Retrat robot de les entitats d'esports de Barcelona



Mediana\* de 80 socis, i 900 de mitjana



Mediana de 5 treballadors i 10 voluntaris..  
Mitjana de 6 treballadors i 14 voluntaris



Pressupost: 50% menys de 25.000 €, 18% entre 25.000 i 100.000 € (medianes\*). Com a mitjana, el pressupost és 318.000 €



El 66'1% están constituïdes abans de l'any 2.000; un 33'9% després del 2.000.  
D'aquest, una de cada 3 ho ha estat després del 2010.



Barcelona, seu central de l'entitat.

*\*valor de la variable de posició central en un conjunt de dades ordenades*

### FORMACIÓ

- A Barcelona, el sector mou 33'15 milions d'euros.
- S'ofereixen 70 títols acadèmics relacionats amb l'esport. La gran majoria són tècnics i per tant formen part de la formació professional (62). D'aquests 43 són de grau Mitjà i 19 de grau Superior. També s'ofereixen 3 graus i 5 màsters universitaris.
- Aquesta oferta prové de l'àmbit privat (44), i del públic (18).
- Els esports d'hivern i el futbol són les disciplines amb major oferta formativa (15 títols en cada cas), seguides per les activitats físiques i esportives (12).
- La formació a nivell universitari s'assoleix amb títols relacionats amb les ciències de la salut i les ciències socials i jurídiques.

### Títols acadèmics segons la titularitat del centre d'ensenyament

Títols acadèmics	Total	Titularitat del centre			Centre adscrit
		Públic	Privat	Concertat	
Grau Mitjà 1r Nivell	16	7	8	1	
Grau Mitjà 2n Nivell	27	7	17	3	
Grau Superior	19	3	15	1	
<b>Total FP</b>	<b>62</b>	<b>17</b>	<b>40</b>	<b>5</b>	
Grau universitari	3		2		1
Màster universitari	5	1	2		2
<b>Total Universitari</b>	<b>8</b>	<b>1</b>	<b>4</b>		<b>3</b>
<b>Total</b>	<b>70</b>	<b>18</b>	<b>44</b>	<b>5</b>	<b>3</b>

### Oferta formativa per família professional segons el nivell d'ensenyament

Família professional	Total	Nivell d'Ensenyament	
		FP	Universitari
Esports d'hivern	15	15	-
Futbol i futbol sala	15	15	-
Activitats físiques i esportives	12	12	-
Muntanya i escalada	8	8	-
Ciències de la salut	5	-	5
Esports de vela	4	4	-
Salvament i socorrisme	4	4	-
Ciències socials i jurídiques	3	-	3
Busseig esportiu	2	2	-
Espeleologia	2	2	-
<b>Total</b>	<b>70</b>	<b>62</b>	<b>8</b>





## VALORS ASSOCIATS A L'ESPORT

Segons les entrevistes realitzades,

- Les empreses relacionen l'esport amb salut (19%), dinamisme (11%) i popular (9%).



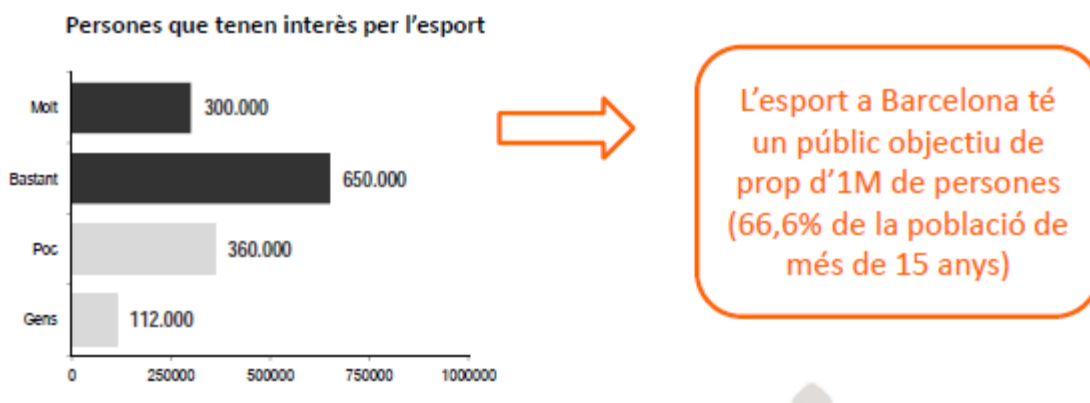
- Les entitats relacionen l'esport a la ciutat amb conceptes com popular (12,5%), positiu i necessari (10%), salut (10%), dinàmic (10%) i diversió (10%).



## IMPACTE SOCIAL

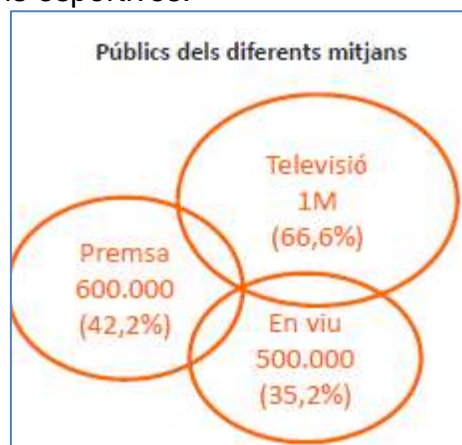
### HÀBITS ESPORTIUS

- Hi ha 665.000 barcelonins i barcelonines majors de 18 anys i 120.000 escolars d'entre 6 i 18 anys que fan esport de forma regular.
- 
- Hi ha prop d'un milió de persones que diuen tenir interès en l'esport a la ciutat, el 66,6% de la població de 15 anys o més\*



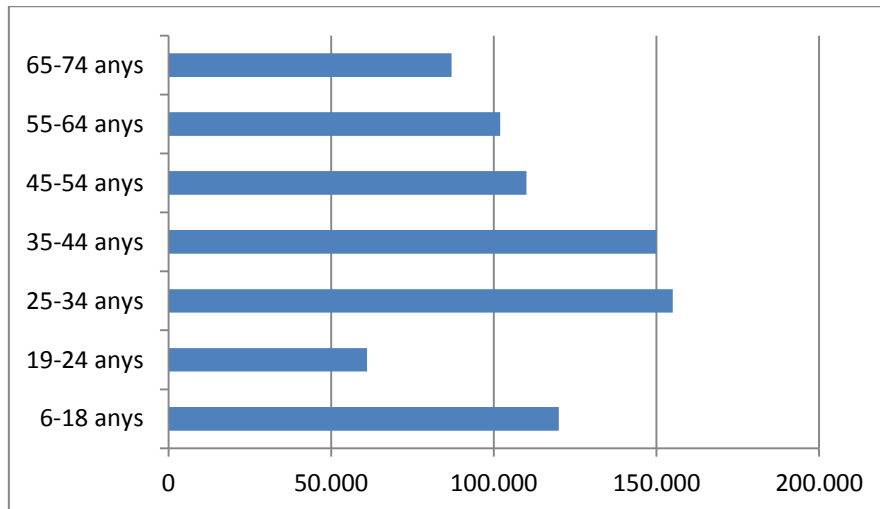
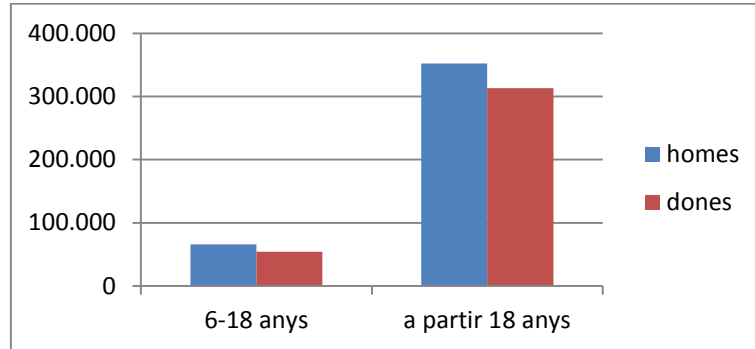
\*a partir de l'enquesta d'hàbits esportius de la població en edat escolar de la ciutat de Barcelona (curs 012-013), i de l'estudi dels hàbits esportius de la ciutat de Barcelona 2013, s'han extrapolat alguns resultats per dimensionar aquests indicadors.

- Aquest públic segueix l'actualitat de l'esport per TV; el 60% d'aquests, a més, també el segueix per la premsa i, més o menys, la meitat (500.000) assisteix en viu a espectacles i competicions esportives.



Sobre els practicants per gènere, a la franja d'entre 6 i 18 anys, hi ha 66.000 nois i 54.000 noies. A la franja a partir dels 18 anys, hi ha 352.000 nois i 313.000 noies.

**Practicants d'esport per sexe i edat**



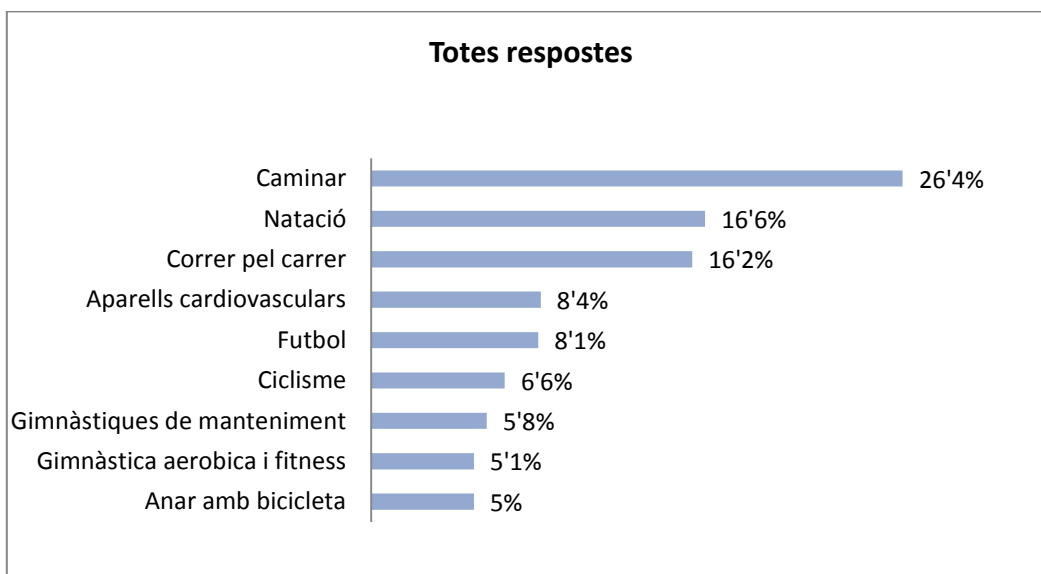
Font: Estudi d'hàbits esportius de la població en edat escolar de la ciutat de Barcelona. Curs 2012-2013

Pràctica esportiva regular (setmanalment) durant el curs i fora de l'horari lectiu

Font: Enquesta Hàbits Esportius a Barcelona - 2013

Text preguntes: Em podria dir si vostè practica alguna activitat física?

- Hi ha 67.500 esportistes federats i uns 300.000 que participen a les activitats amb suport o promogudes per l'Institut Barcelona Esports (IBE).
- Les activitats eminentment a l'aire lliure (caminar, córrer pel carrer, ciclisme i anar amb bicicleta) aglutinen uns 360.000 practicants.



### Nota metodològica:

- Opinió dels responsables de les 251 empreses i les 248 entitats entrevistades per aquest treball .
- Punt de partida: Directori de l'Esport, un contenidor de tots els agents i recursos públics i privats, de l'esport a la ciutat de Barcelona:
  - 1.892 empreses
  - 254 professionals autònoms
  - 2.517 entitats esportives
  - 1.572 instal·lacions esportives
  - 70 cursos d'ensenyament esportiu
- Fonts: Institut Barcelona Esports (Ajuntament de Barcelona); Consell Català de l'Esport; Consell Escolar de Barcelona; Unió de Federacions Esportives de Catalunya; Esport Català Universitari; Observatori Català de l'Esport; compra de bases de dades comercials de referència.

#### 1. Recull i explotació de dades sobre l'activitat esportiva a la ciutat

- A partir de fonts secundàries relacionades amb el sector de l'esport (anuaris, observatoris, etc.).
- Recull d'indicadors sobre hàbits esportius procedents d'estudis d'opinió i altres fonts d'informació municipal.
- Explotació estadística de la informació recollida al Directori de l'Esport de Barcelona 2013 elaborat recentment per l'IBE.

#### 2. Realització de l'escombrat telefònic d'una mostra representativa d'agents del sector

##### A. Entitats mercantils

- Univers: Empreses i Autònoms presents en el Directori de l'Esport de Barcelona 2013 (1.890 empreses)
- Mostra: Aleatòria simple. S'han dut a terme 251 entrevistes.
- Marges d'error:  $\pm 5,76\%$  per a dades globals, en el supòsit de màxima indeterminació  $p=q=50$  i un interval de confiança del 95%, on  $k=1,96$ .
- Mètode entrevista: Entrevista telefònica assistida per ordinador i administrada al domicili social de l'entitat (CATI).
- Qüestionari: estructurat i tancat de 5 minuts de durada.
- A part del mostreig, s'ha realitzat un seguiment específic a les empreses més grans de la ciutat (30 aprox.) donat el pes d'aquestes societats sobre el conjunt.

##### B. Entitats no mercantils

- Univers: Entitats del Tercer Sector presents en el Directori de l'Esport de Barcelona 2013 (2.523)
- Mostra: Aleatòria simple. S'han realitzat 248 entrevistes vàlides
- Marges d'error:  $\pm 5,91\%$  per a dades globals, en el supòsit de màxima indeterminació  $p=q=50$  i un interval de confiança del 95%, on  $k=1,96$ .
- Mètode entrevista: Entrevista telefònica assistida per ordinador i administrada al domicili social de l'entitat (CATI).
- Qüestionari: estructurat i tancat de 5 minuts de durada.
- A part del mostreig, s'ha realitzat un seguiment específic a les entitats més grans de la ciutat (30 aprox.) donat el pes d'aquestes sobre el conjunt.

#### 3. Explotació i anàlisi de la informació recollida

- Normalització de les dades recollides de les diferents fonts d'informació
- Codificació i depuració de les matrius de dades
- Tabulacions i explotacions estadístiques

#### 4. Valoració 2014 dels impactes socials, laborals i econòmics directes de l'esport a la ciutat de Barcelona

- Estimació dels impactes social, esportiu, mercantil i econòmic de l'esport a la ciutat: aproximació en xifres absolutes de la dimensió del sector.