

Projecte de Pressupost 2016

B
BC
BN



Ingressos per capítols Projecte de Pressupost 2016

Pressupost individual de l'Ajuntament. Imports en termes de comptabilitat pressupostària

PI = Pressupost Inicial

PL = Previsió de liquidació

Imports en milions d'euros	PI-2015	PI-2016	Variació % PI-2016 / PI-2015
1 Impostos directes	943,8	989,2	4,8%
2 Impostos indirectes	55,7	55,5	-0,5%
3 Taxes i altres ingressos	260,1	253,6	-2,5%
4 Transferències corrents	1.052,70	1.077,0	2,3%
5 Ingressos patrimonials	42,1	43,1	2,3%
Ingressos corrents (cap. 1 a 5)	2.354,4	2.418,4	2,7%
6 Venda d'inversions reals	0,5	4,5	4,8%
7 Transferències de capital	29,1	19,2	-0,5%
Ingressos de capital (cap. 6 i 7)	29,6	23,7	-2,5%
Ingressos no financers (cap. 1 a 7)	2.384,0	2.442,1	2,3%
8 Actius financers	5	5	0,0%
9 Passius financers	161,6	161,6	0,0%
Operacions financeres (cap. 8 i 9)	166,6	166,6	0,0%
Ingressos capítols 1 a 9	2.550,6	2.608,6	2,3%



Impostos – detall per figures Projecte de Pressupost 2016

Pressupost individual de l'Ajuntament. Imports en termes de comptabilitat pressupostària

PI = Pressupost Inicial

Imports en milions d'euros	PI-2015	PI-2016	Variació % PI-2016 / PI-2015
Cessió IRPF	51,3	52,6	2,5%
IBI	623,4	651,2	4,5%
Vehicles	58,6	56,5	-3,6%
Plusvàlues	120,8	140,0	15,9%
IAE	89,7	88,9	-0,9%
Impostos directes	943,8	989,2	4,8%
Cessió IVA	30,5	25,3	-17,0%
Cessió impostos especials	8,4	8,6	2,4%
Construccions (ICIO)	16,8	21,6	28,6%
Impostos indirectes	55,7	55,5	-0,4%
Total impostos	999,5	1.044,7	4,5%

*Donat que la pressupostació inicial dels ingressos de naturalesa tributària es preveuen en termes de caixa, per fer una comparativa més homogènia es recomana observar la variació en relació a l'estimació de liquidació del 2015 segons el criteri de caixa.



Despeses per capítols Projecte de Pressupost 2016: Pressupost de canvi de tendència

Pressupost individual de l'Ajuntament. Importos en termes de comptabilitat pressupostària

PI = Pressupost Inicial

PT = Previsió total

Importos en milions d'euros	PI-2015 Homog.*	PT-2016	Variació % PT- 2016 / PI-2015H
1 Despeses de personal	355,8	370,3	4,1%
2 Despeses corrents en béns i serveis	604,3	641,3	6,1%
3 Despeses financeres (interessos)	34,7	24,9	-28,2%
4 Transferències corrents	1.014,5	1.078,8	6,3%
5 Fons de contingència	3,6	8,6	138,9%
Despeses corrents (cap. 1 a 5)	2.013,0	2.123,9	5,5%
6 Inversions reals	335,2	355,9	6,2%
7 Transferències de capital	21,7	22,3	2,8%
Despeses de capital (cap. 6 i 7)	357,0	378,2	5,9%
Despeses no financeres (cap. 1 a 7)	2.370,0	2.502,1	5,6%
8 Actius financers	21,4	48,8	128,0%
9 Passius financers	159,2	157,7	-0,9%
Operacions financeres (cap. 8 i 9)	180,6	206,5	14,3%
Despeses capítols 1 a 9	2.550,6	2.708,6	6,2%

*Distribució de les despeses del fons de contingència social (en capítol 5 en PI2015) entre els capítols 2 i 4 temptativa.

**Despeses corrents per polítiques Projecte de Pressupost 2016: pressupost de canvi de tendència**

Imports mostrats en milions d'euros

Polítiques de despesa	PI2015 Homog.	PT2016	PT2016 vs PI2015H	
			M€	%
01 Deute públic	36,7	26,8	-9,9	-26,9%
13 Seguretat i mobilitat ciutadana	282,1	288,7	6,6	2,3%
15 Habitatge i urbanisme	98,5	102,6	4,1	4,2%
16 "Serveis urbans"	395,1	399,7	4,6	1,2%
17 Medi ambient	52,6	53,2	0,6	1,2%
21 Pensions	0,7	0,6	-0,1	-16,1%
23 Serveis socials i prom. social	254,8	287,8	32,9	12,9%
31 Salut	19,0	20,6	1,6	8,1%
32 Educació	107,2	112,2	5,0	4,6%
33 Cultura	123,7	126,6	2,9	2,4%
34 Esport	23,6	24,4	0,7	3,1%
43 "Promoció eco. i ocupació"	60,6	66,5	5,9	9,7%
44 Transport públic	133,4	145,1	11,7	8,7%
49 Altres serv. caràcter eco.	18,3	17,1	-1,2	-6,5%
91 Òrgans de govern	27,5	27,2	-0,2	-0,9%
92 Serveis generals (sense FC ni imprev.)	148,0	153,5	5,5	3,7%
Participació i relació amb la ciutadania (9241)	9,1	14,1	5,0	54,4%
Resta de programes	138,9	139,4	0,5	0,4%
93 Adm. tributària i financera	97,8	102,6	4,8	4,9%
94 Transferències a altres admin.	98,1	113,2	15,1	15,4%
Despeses corrents (exclòs FC i dot. imprev.)	1.977,7	2.068,3	90,5	4,6%
Fons de contingència i dotació d'imprevistos	35,2	45,7	10,4	29,6%
Modificació pressupostària		10,0	10,0	--
DESPESES CORRENTS	2.013,0	2.123,9	111,0	5,5%

PI2015H inclou ajustos d'homogeneïtzació per una millor comparabilitat amb el projecte de Pressupost 2016 (despeses inicialment assignades com de capital que s'han re-imputat com corrents, re-imputació del pla de rescat social,...)



Gir pressupostari: pressupost de canvi i cohesió territorials

Districte	PI2015	PI2016	Var. 2016 vs 2015	
			M€	%
0601 Ciutat Vella	6,7	7,5	0,8	11,5%
0602 Eixample	5,4	6,2	0,8	14,6%
0603 Sants - Montjuïc	5,1	6,1	1,0	18,9%
0604 Les Corts	2,9	3,1	0,2	7,1%
0605 Sarrià-Sant Gervasi	5,0	5,1	0,1	2,6%
0606 Gràcia	3,4	3,8	0,4	11,1%
0607 Horta - Guinardó	4,8	5,7	0,9	19,8%
0608 Nou Barris	5,9	7,4	1,5	25,7%
0609 Sant Andreu	6,2	7,5	1,3	20,3%
0610 Sant Martí	4,6	5,6	1,0	22,3%
TOTAL	50,0	58,0	8,0	16,0%

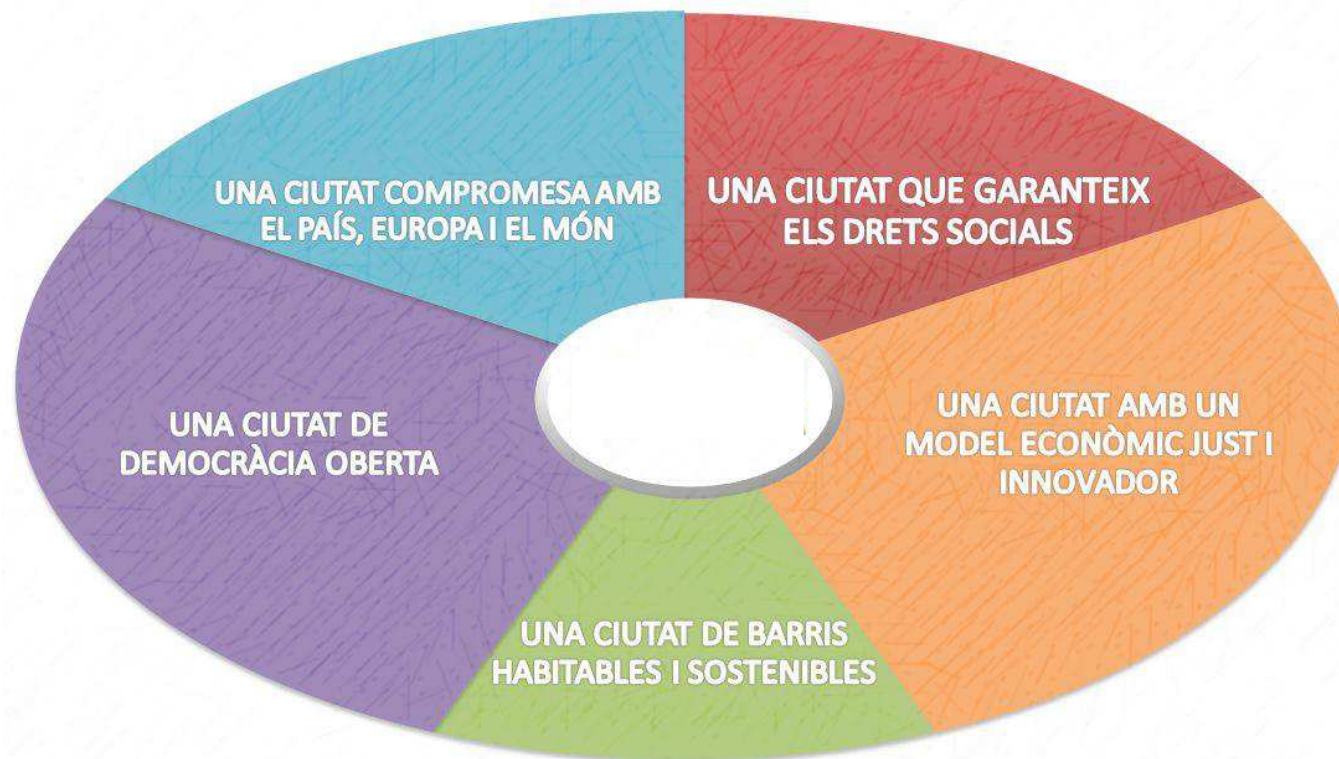
**Increment dels recursos corrents directament gestionats
per part dels districtes**

16%

La distribució de l'increment de recursos per districtes s'ha realitzat en funció de la població del districte i del diferencial de la renda familiar disponible del districte envers la mitjana de la ciutat

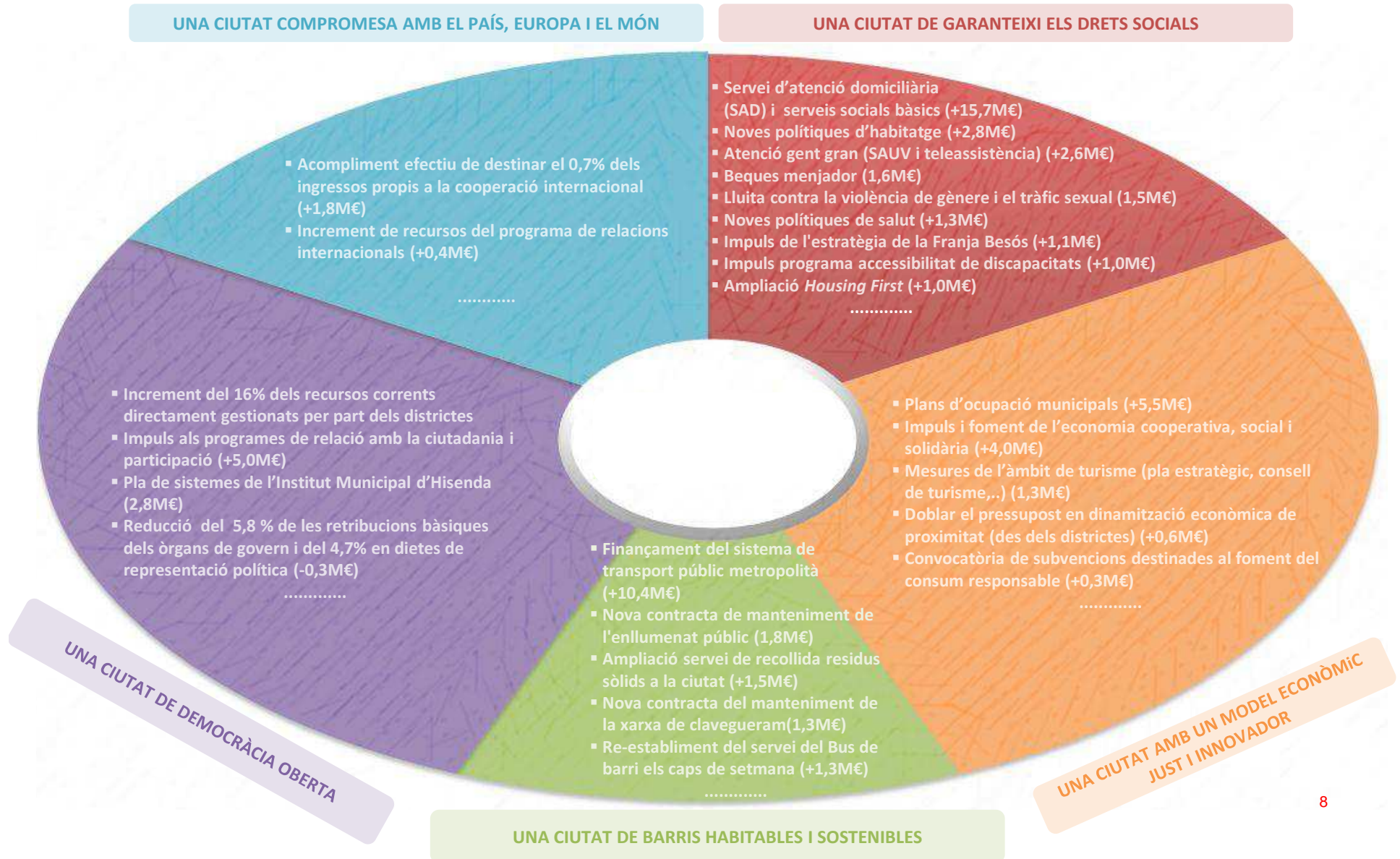


Eixos estratègics dels Pressupostos 2016





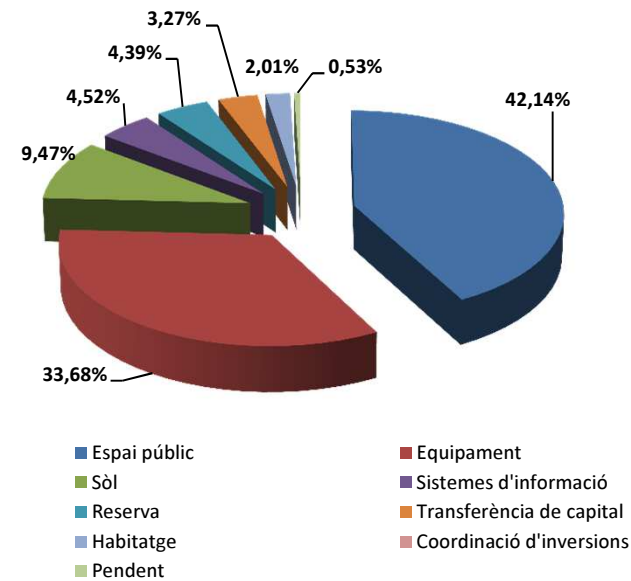
Principals mesures de despesa corrent en els eixos estratègics





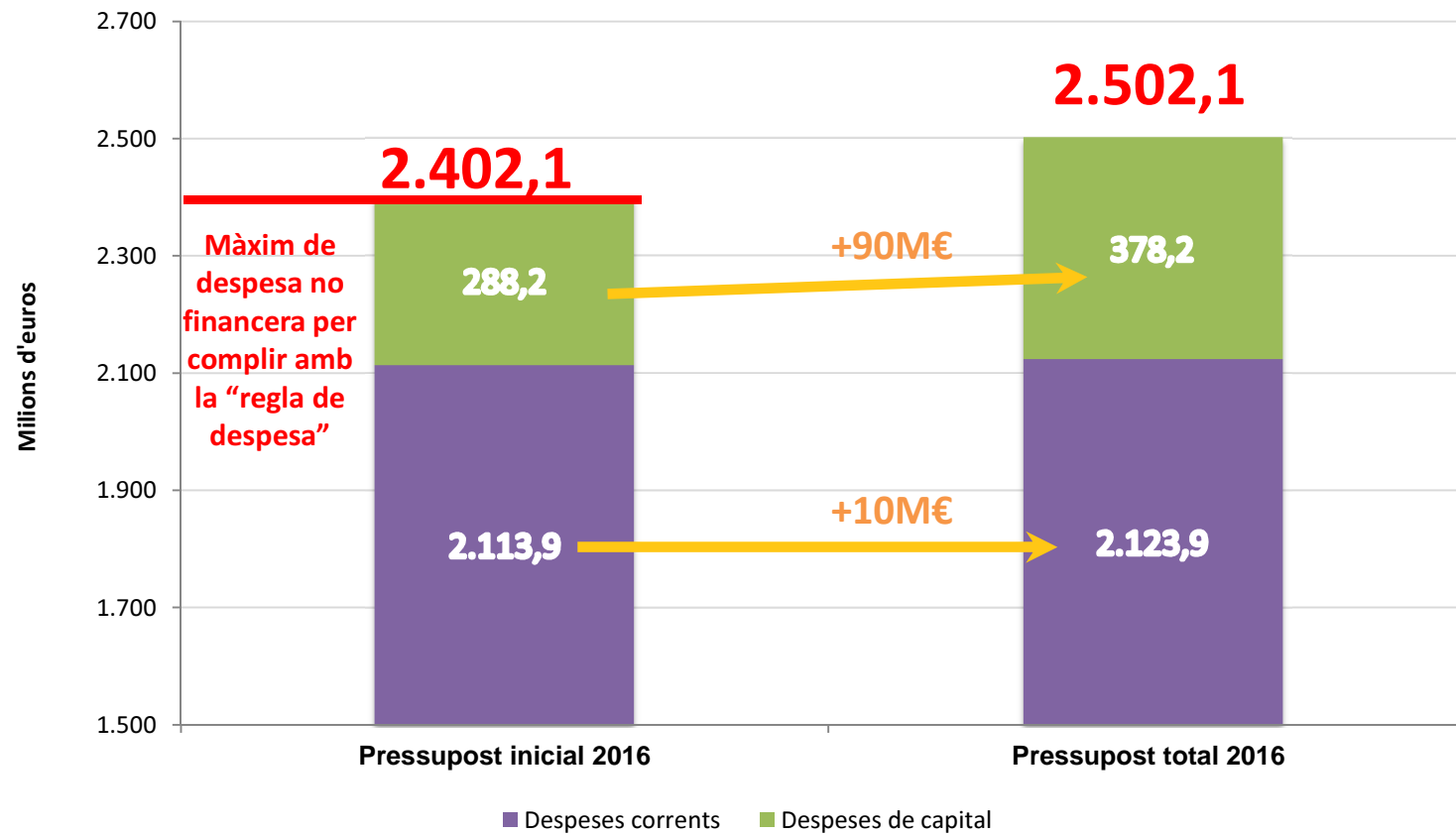
Pressupost Inversions 2016 - Visió tipologia-subtipologia

Tipologia	Subtipologia	Pressupost total 2016
Espai públic	Aigua i clavegueram	1,9
	Aparcaments	0,2
	Diversos	0,6
	Energia	1,8
	Infraestructures	1,4
	Parcs	4,7
	Verd urbà i zones forestals	2,4
	Vials	146,2
Espai públic Total		159,1
Equipament	Administratiu	6,2
	Comercial	20,8
	Cultural	10,4
	Diversos	9,0
	Educatiu	26,7
	Esportiu	13,9
	Multiequipament	0,4
	Salut	1,8
	Seguretat	6,7
	Singular	7,2
	Social	24,1
	Equipament Total	
Sòl	Enderroc	0,3
	Expropiació	35,5
Sòl Total		35,7
Sistemes d'informació	TIC	17,1
Sistemes d'informació Total		17,1
Reserva	Reserva	16,6
Reserva Total		16,6
Transferència de capital	Transferència	12,3
Transferència de capital Total		12,3
Habitatge	Privat	7,6
Habitatge Total		7,6
Coordinació d'inversions	Assistència	0,5
Coordinació d'inversions Total		0,5
Pendent	Pendent	2,0
Pendent Total		2,0
TOTAL		378,2





Un pressupost en dues fases*



*Degut a les limitacions de la Llei Orgànica d'Estabilitat Pressupostària i Sostenibilitat Financera (LOEPSF)



Un pressupost en dues fases

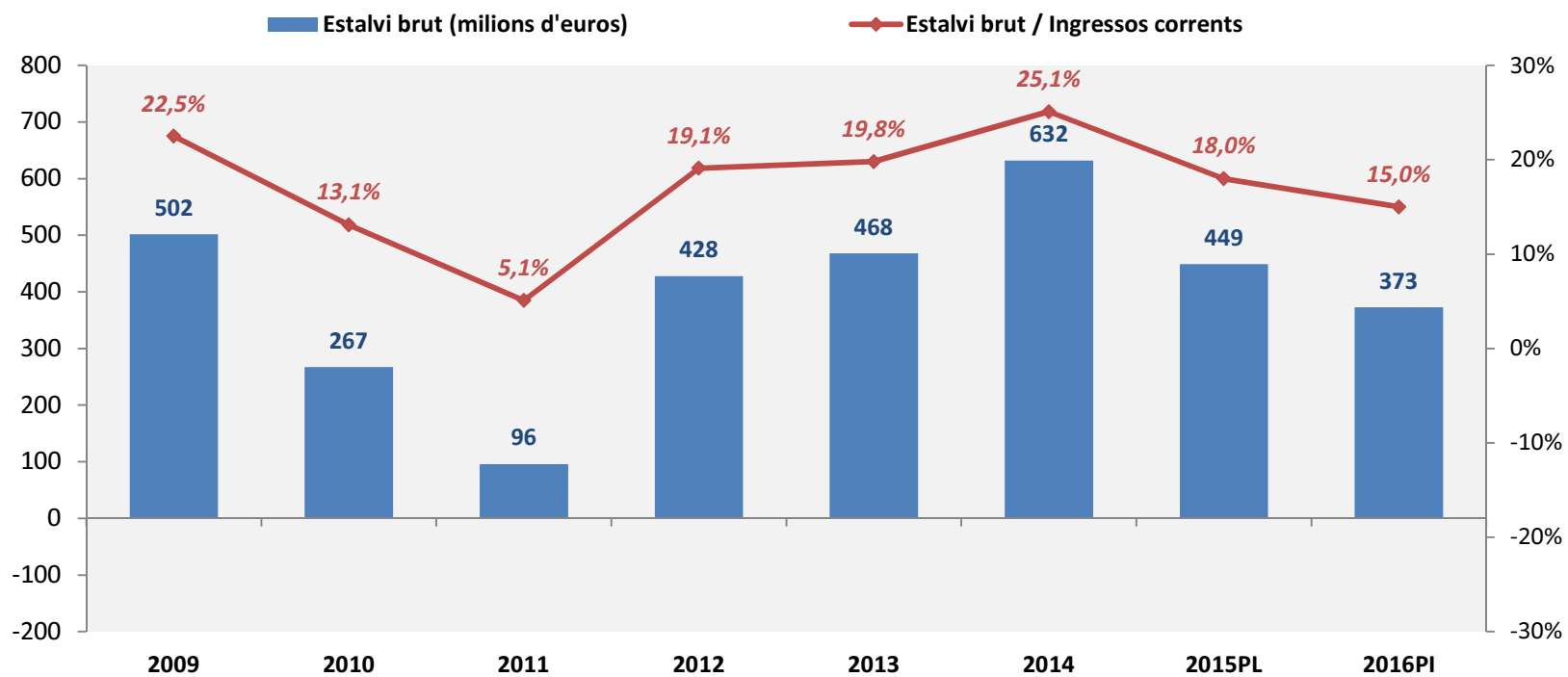
PI = Pressupost Inicial

PT = Pressupost total

Imports en milions d'euros	PI-2015 Homog.	PI-2016	PT-2016
1 Despeses de personal	355,8	370,3	370,3
2 Despeses corrents en béns i serveis	604,3	636,3	641,3
3 Despeses financeres (interessos)	34,7	24,9	24,9
4 Transferències corrents	1.014,5	1.073,8	1.078,8
5 Fons de contingència	3,6	8,6	8,6
Despeses corrents (cap. 1 a 5)	2.013,0	2.113,9	2.123,9
6 Inversions reals	335,2	272,1	355,9
7 Transferències de capital	21,7	16,1	22,3
Despeses de capital (cap. 6 i 7)	357,0	288,2	378,2
Despeses no financeres (cap. 1 a 7)	2.370,0	2.402,1	2.502,1
8 Actius financers	21,4	48,8	48,8
9 Passius financers	159,2	157,7	157,7
Operacions financeres (cap. 8 i 9)	180,6	206,5	206,5
Despeses capítols 1 a 9	2.550,6	2.608,6	2.708,6

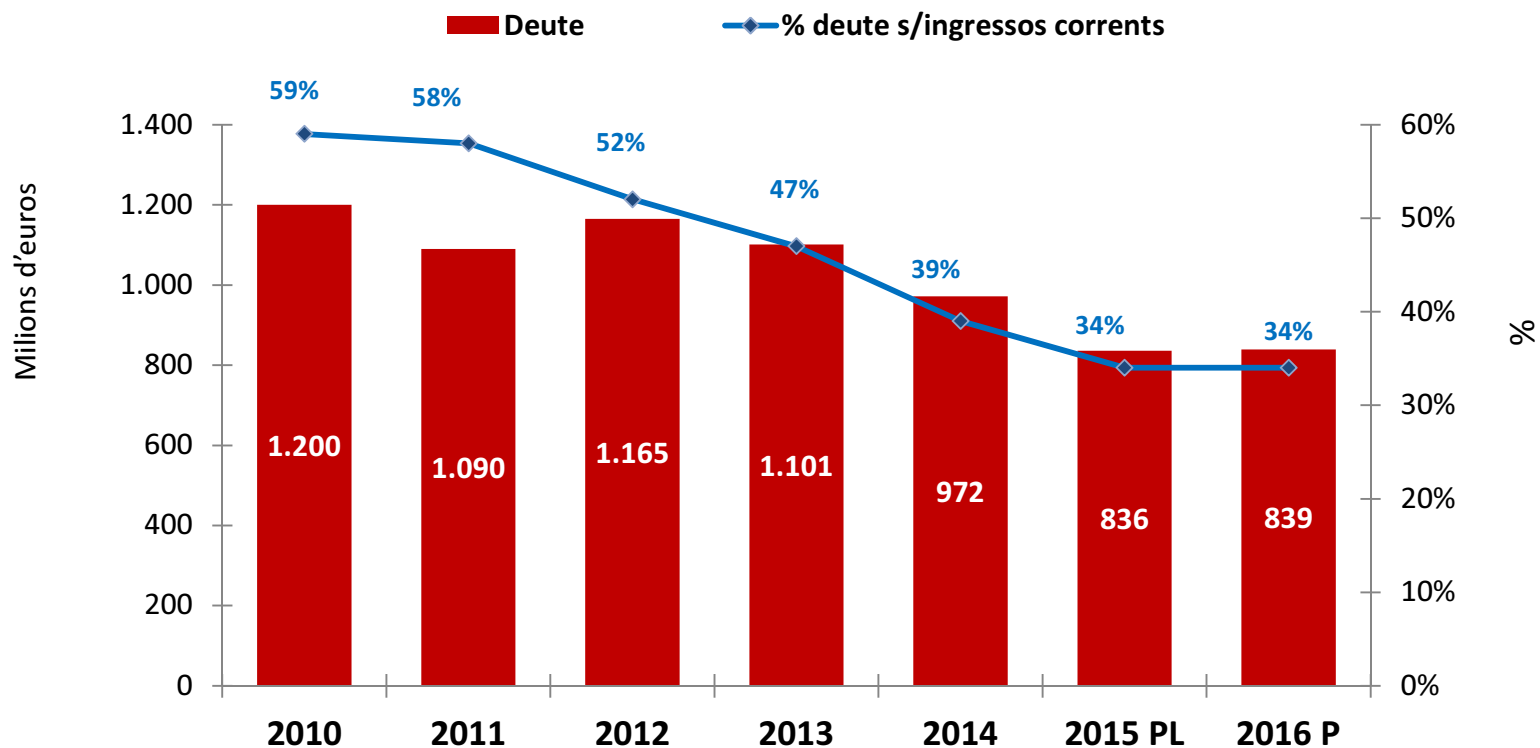


Evolució de l'estalvi brut





Evolució de l'endeutament Projecte de Pressupost 2016





**Ajuntament
de Barcelona**

B
BC
BN