



EL CANVI CLIMÀTIC A BARCELONA

Projeccions climàtiques i Pla Clima

12 de juliol de 2017



01

**El Canvi Climàtic és una
realitat**

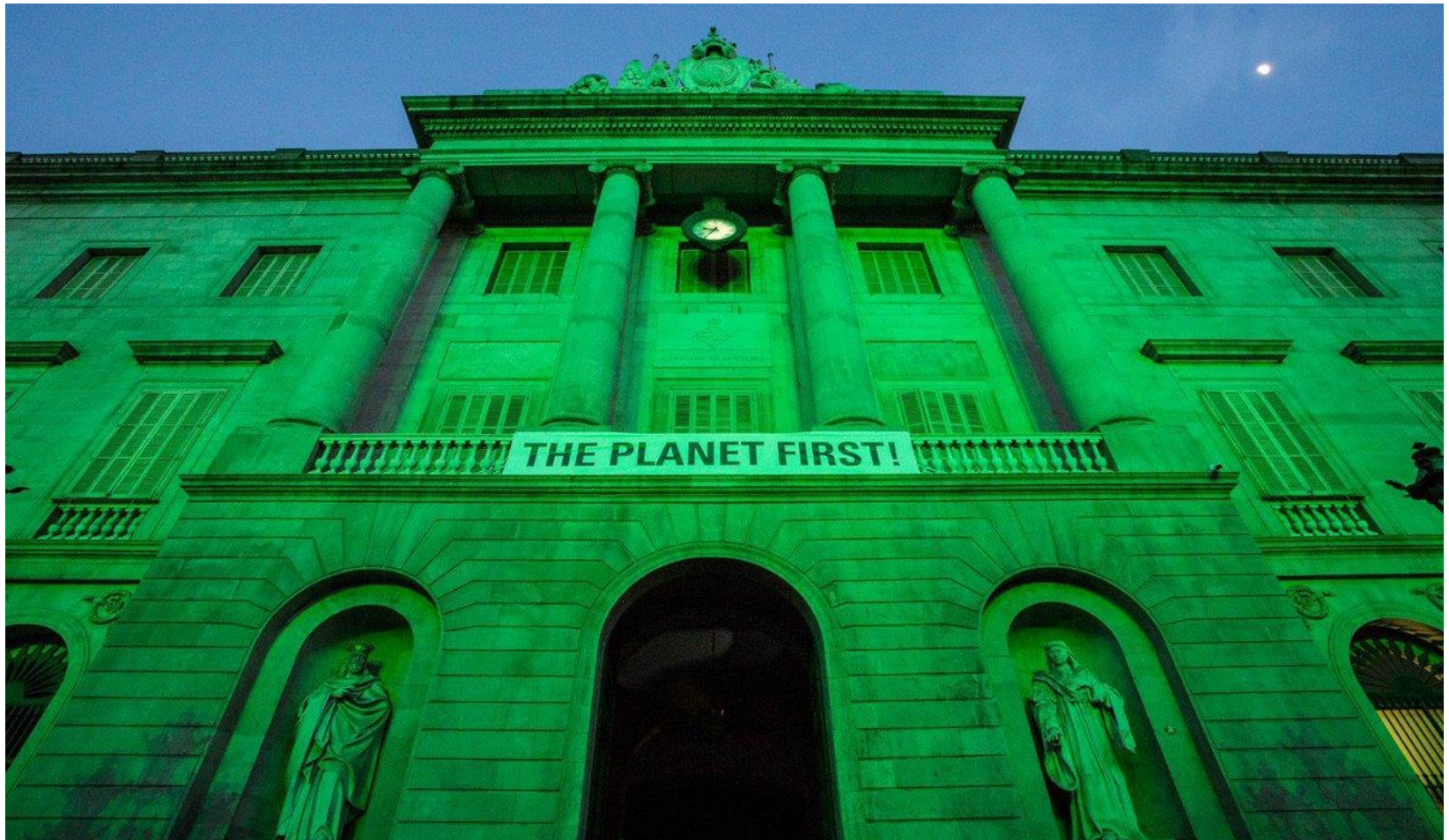
N

B

C



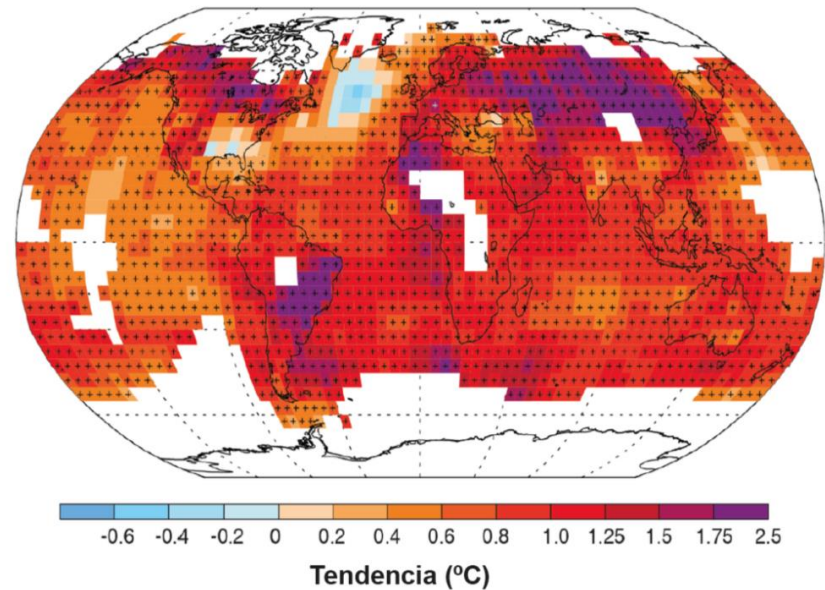
El Canvi Climàtic és una realitat



El Canvi Climàtic és una realitat

- L'escalfament del sistema climàtic es inequívoc
- És ocasionat per l'ésser humà
- Els seus impactes ja estan succeint
- És injust
- És urgent actuar

Cambio en la temperatura anual media 1901-2012





El Canvi Climàtic és una realitat

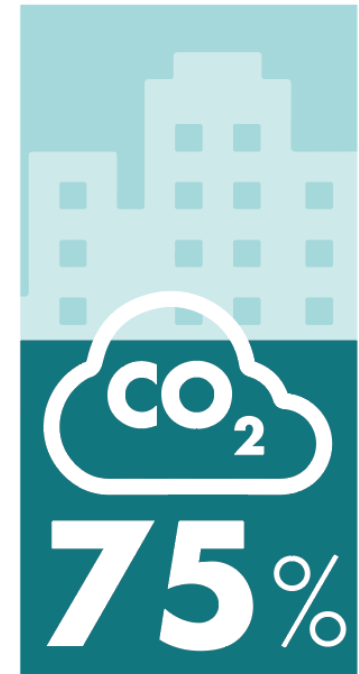
**LES CIUTATS
SÓN PART DEL
PROBLEMA
I DE LA
SOLUCIÓ**



PIB – Motor
econòmic



de la població
al 2050

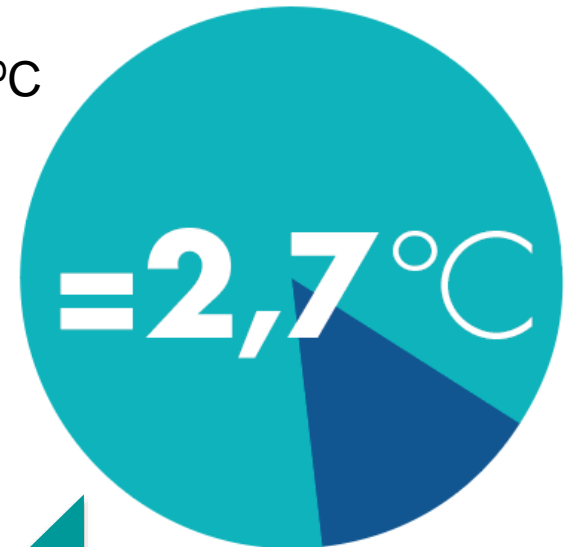


emissions de
CO₂ > Serveis

Acords de París

UNA EINA ÚTIL, PERÒ VOLEM ANAR MÉS ENLLÀ

- No augmentar la T^a mitjana de la Terra > 2°C respecte els nivells preindustrials.
Fer esforços per no arribar als **1,5°C**
- Suposa reduir les emissions entre un **80-90%** pel 2050.
- Adaptació
- Entrada en vigor el 04/11/2016



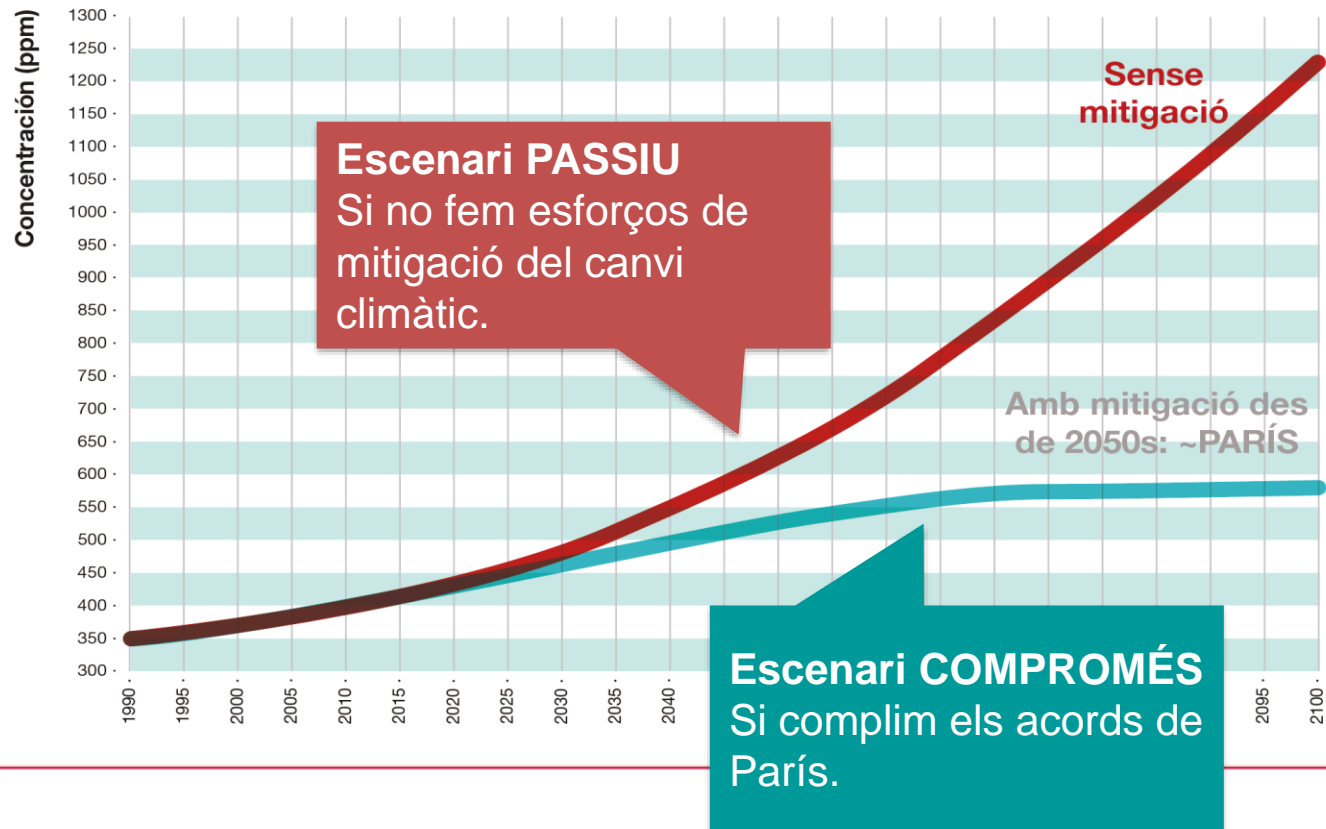
**195 CONTRIBUCIONS
NACIONALS
PRESENTADES QUE
SUMEN 86%
EMISSIONS GLOBALES**



Acords de París

Dos possibles escenaris

Evolució temporal de la concentració de CO₂ en la atmòsfera segons els escenaris RCP (1990-2100)



Projeccions climàtiques

Com ens pot afectar el canvi climàtic

- Anàlisi de vulnerabilitats:

- Inundacions
- Qualitat de l'aire
- Onades de calor
- Illa de Calor
- Biodiversitat
- Incendis
- Garantia de subministrament (aigua, energia)
- Infraestructures de la ciutat





02

Onades de calor a la ciutat

B

C

N



Projeccions IPCC – Servei Meteorològic

Anàlisi de dades globals (IPCC) traslladades a la ciutat de Barcelona. Estudi realitzat per l'Ajuntament de Barcelona, el Servei Meteorològic de Catalunya i Barcelona Regional

1. Augment de la temperatura mitjana:

- Podria augmentar fins a 1,6°C a mitjans de segle en escenari compromès
- Podria arribar a més de 2°C en escenari passiu
- Possible increment de 30 dies càlids l'any (més de 30°C) escenari compromès i 60 dies en el passiu

2. Onada de calor: temperatures màximes de més de 33,1°C durant tres dies consecutius

- 1 onada de calor a l'any i possible augment de 2-3 dies més en escenari compromès a finals de segle
- 4-5 onades de calor l'any i duraria fins a 6 dies més en escenari passiu

Nit Tropical/Tòrrida: possible augment de la temperatura superior als 20°C i 25°C respectivament.

- Actualment patim 38 nits tropicals a l'any. A finals de segle, amb l'escenari compromès es duplicarien, i es triplicarien en l'escenari passiu.
- Actualment tenim 1 nit tòrrida a l'any, s'incrementarien de 1,8 dies sota l'escenari compromès i gairebé 5 dies a l'escenari passiu, si bé hi ha barris on no es preveu pràcticament canvis sobre la situació actual.





Ens podrien afectar a tots, però de forma desigual

Possibles conseqüències:

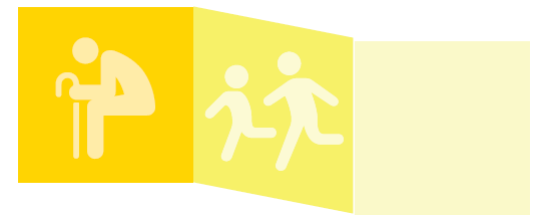
- **Augment de la mortalitat.** Onada de calor 2003 va comportar més de 72,000 morts a tot Europa i una despesa de més de 20,000 milions d'euros.
- **Nits tropicals/tòrrides:** Podrien impedir un bon descans, fet que afectaria al benestar

Població i zones que es podrien veure afectades:

- Població de més de 75 anys, nadons, persones amb patologies cròniques
- Zones amb edificis amb un mal comportament energètic
- Zones mancades d'espais verds
- Nivell socioeconòmic baix, determinat a partir de la instrucció deficient

Concretament serien:

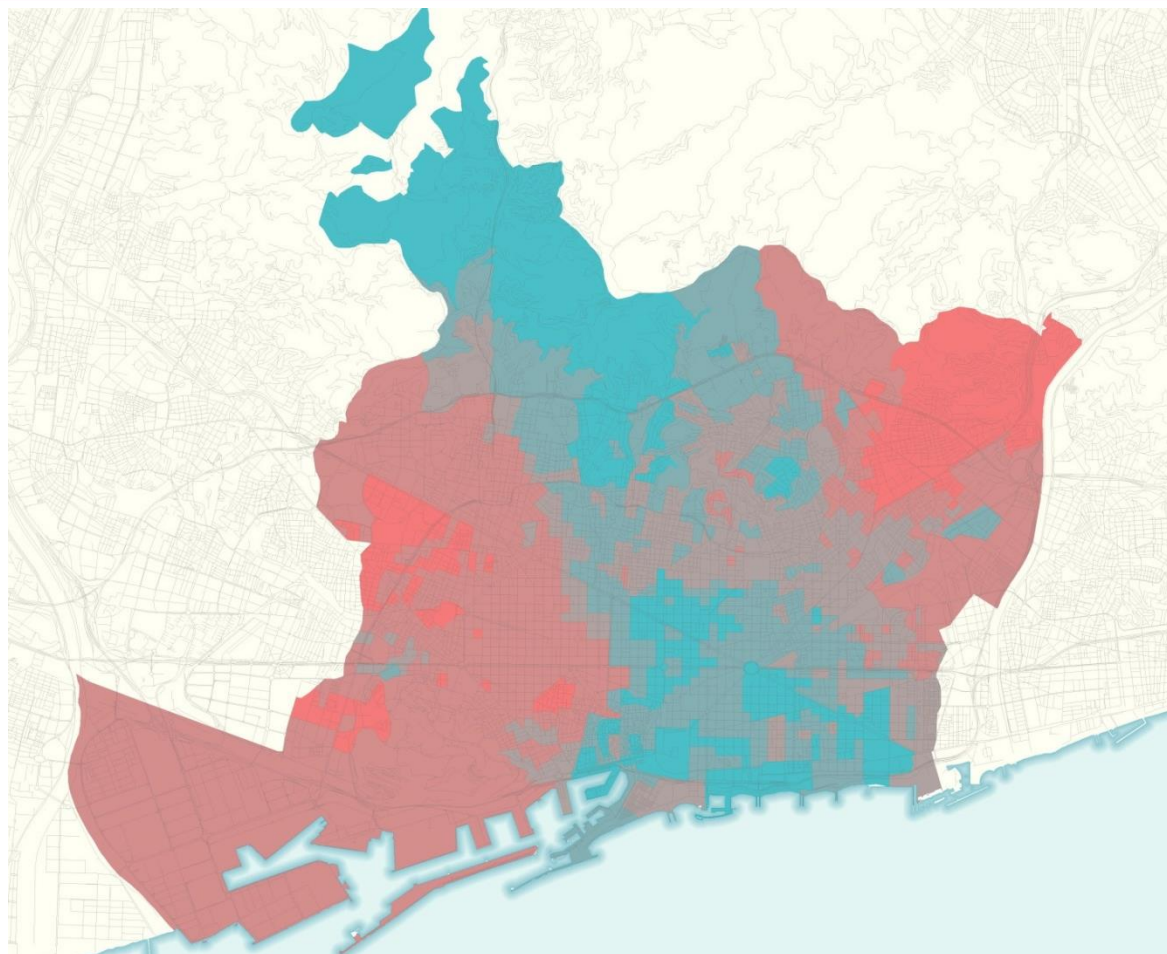
- Façana litoral dies menys càlids que la franja Besós, però més nits tropicals.
- Temperatures més altes a: Les Corts, Eixample Esquerre, Nou Barris i Ciutat Vella.



Ens podrien afectar a tots, però de forma desigual

Mapa de risc a la onada de calor de 2015, creuant la informació sobre la calor soferta el 2015 en el territori amb els diferents factors de risc analitzats.

Les zones de la ciutat on més afectarien les onades de calor creuant-ho amb aquests paràmetres de vulnerabilitat serien al districte de Nou Barris i algunes zones dels districtes de Sants-Montjuïc, Les Corts i Eixample.





Propostes en cas d'onada de calor

Detecció, anàlisi i llistat d'espais sensibles i possibles espai refugi:

- **Espais sensibles:** llocs on s'hi troben persones vulnerables hi reben atenció o hi viuen (residències de gent gran, centres d'atenció primària, llars d'infants...
- **Espais refugi:** Treballant per llistar llocs amb confort climàtic on es pot dirigir la població vulnerable per protegir-se dels efectes de la calor.

Mesures per combatre els efectes de les onades de calor sobre la salut

Pla Específic d'Emergència Municipal per Onades de Calor (juny-setembre) mesures:

- Informació als col·lectius professionals de serveis socials d'atenció primària municipals, dels centres d'atenció a les persones sense sostre i d'atenció domiciliària,
- Comunicació a la població i difusió de recomanacions,
- Actualització del cens de persones vulnerables i la llista de recursos assistencial i centres de dia climatitzats
- Establiment d'un servei telefònic permanent.





03

Barcelona, ciutat compromesa

N

B

C



Compromís Barcelona pel Clima

➤ Pla de Treball 2015-2017

Objectius pel 2030

- Reducció dels gasos amb efecte hivernacle un 40% respecte 2005
- Augmentar 1,6km² (1m² per cada habitant actual) el verd urbà com a mesura d'adaptació

Ajuntament 5 mesures estratègiques i 7 projectes prioritaris:

- Creació d'un operador energètic municipal
- Desplegament xarxes de Fred i Calor
- Programa d'Estalvi i Eficiència energètica en edificis municipals
- Pla d'impuls a la bicicleta
- Disseny de corredors verds
- Creació de jardins per a la biodiversitat
- Mapa de la població vulnerable al canvi climàtic

Xarxa ciutadana 9 projectes a desenvolupar



Com ho treballam

Mesures de govern:

- Impuls dels terrats vius i cobertes verdes a Barcelona
- Estratègia de la Bicicleta
- Omplim de vida els carrers amb la implantació de les Superilles a Barcelona
- Transició cap a la Sobirania energètica
- Programa de mesures contra la contaminació atmosfèrica
- L'estratègia de Residu Zero de Barcelona
- Creació dels Punts d'Assessorament Energètic i de garantia de subministraments bàsics
- Resiliència Urbana
- Programa d'impuls a la generació d'energia solar a Barcelona
- Programa d'Impuls a la Infraestructura Verda Urbana





04

PLA CLIMA



N

B

C



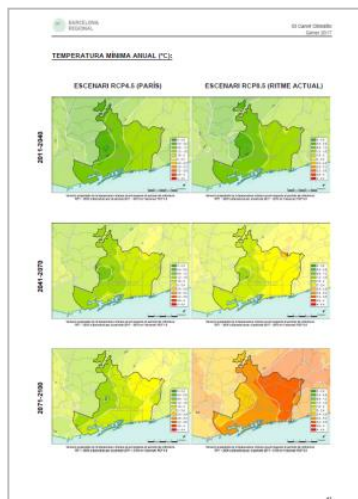
Pla Clima

Objectiu: Integrar les accions de l'Ajuntament contra el canvi climàtic Abast 2030

MITIGACIÓ



ADAPTACIÓ / RESILIÈNCIA



JUSTÍCIA CLIMÀTICA



ACCIÓ CIUTADANA: COMPROMÍS DE BCN PEL CLIMA



La ciutadania: factor clau



Procés de coproducció

Signants Xarxa Barcelona + Sostenible / Plataforma Oberta Decidim Barcelona

- Diagnosi – 13 de juliol
- Propostes – A través de la plataforma Decidim Barcelona (juliol-setembre)
- Recull de propostes i concreció línies estratègiques – finals de setembre
- Retorn - desembre



**Ajuntament
de Barcelona**

B

C

N